




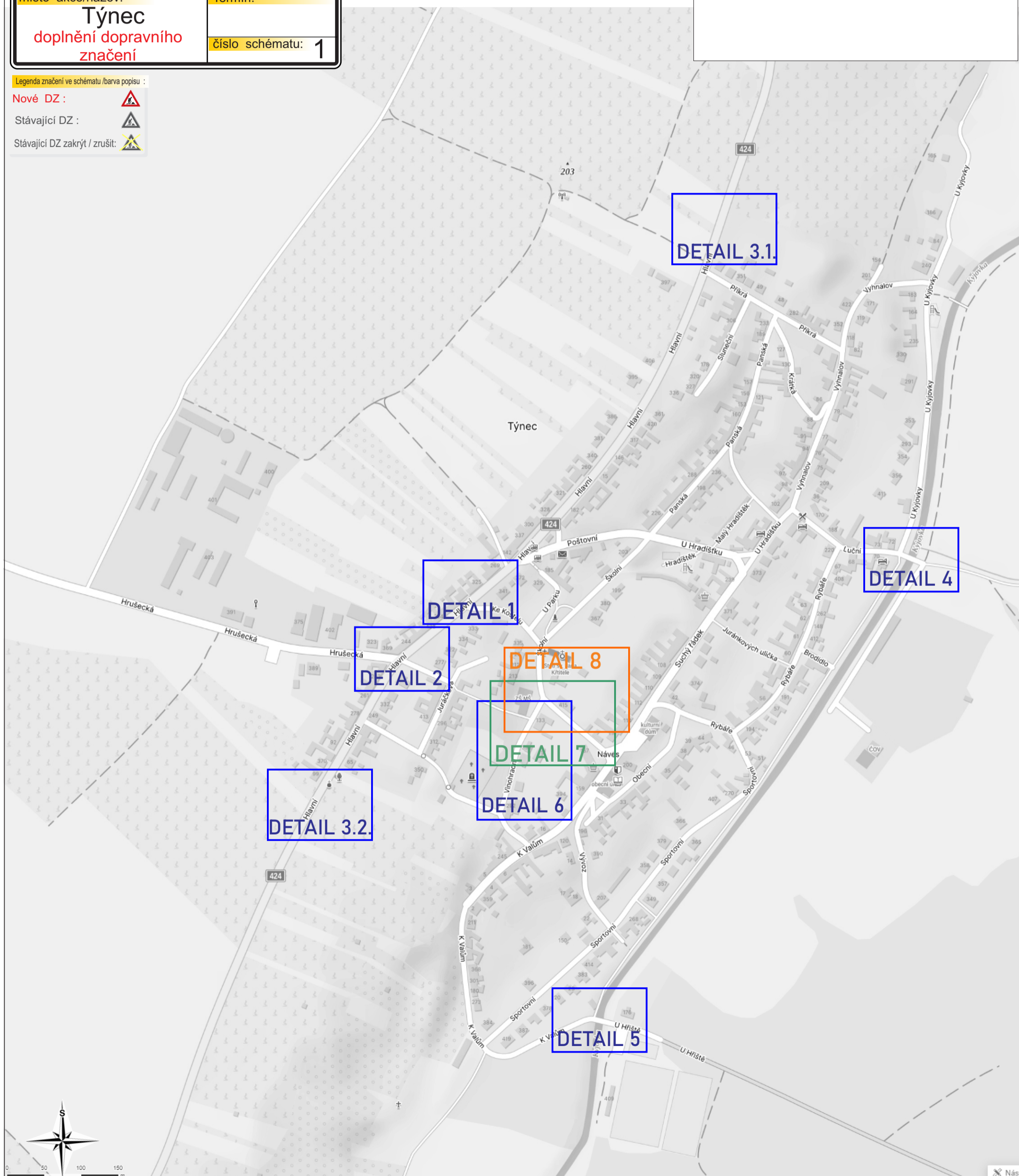
Týnec

doplnění trvalého dopravního značení

VYPRACOVAL:	Ing. Petr Klíma	
KONTROLOVAL:	Bc. Karel Hrubý	
obsah schématu:	kontakt:	
trvalé dopravní značení	SIGNEX KH Břeclav s.r.o., Bratislavská 929/67, Podivín, 691 45 tel.: 777 595 989 Služba mimo pracovní dobu: tel.: 775 595 211 email: signex.breclav@seznam.cz	
místo akce/název:	Termín:	
Týnec doplnění dopravního značení		číslo schématu: 1

Legenda značení ve schématu /barva popisu :

- Nové DZ : 
- Stávající DZ : 
- Stávající DZ zakrýt / zrušit: 



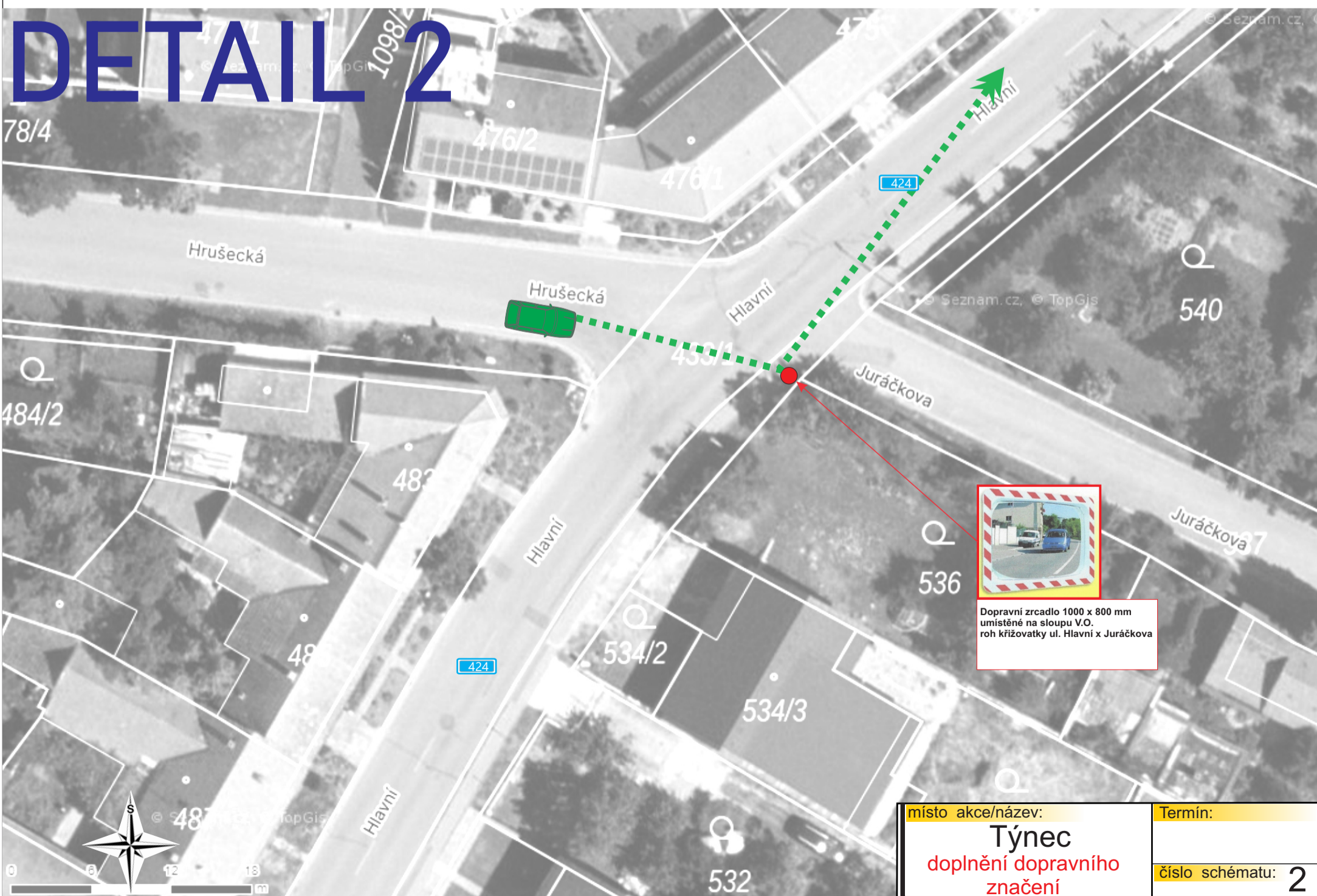
sil. II/424 ul. Hlavní, na úrovni RD č.p. 289
Zákaz odbočování vlevo pro NA - do ul. Ke Kostelu

DETAIL 1



sil. II/424 ul. Hlavní x ul. Juráčkova - dopravní zrcadlo 1000 x 800 mm

DETAIL 2

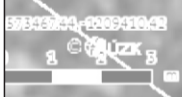
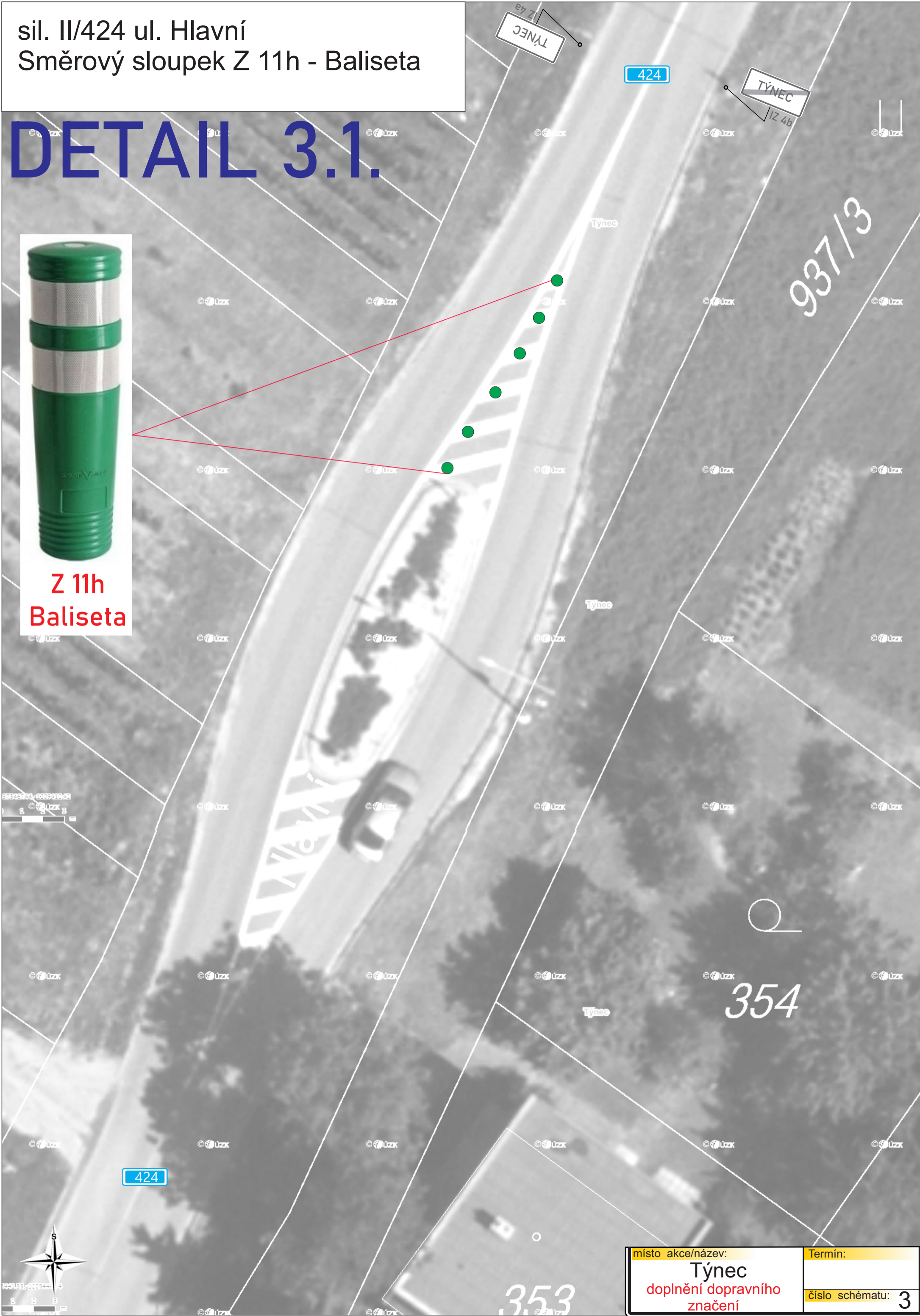


sil. II/424 ul. Hlavní
Směrový sloupek Z 11h - Baliseta

DETAIL 3.1.



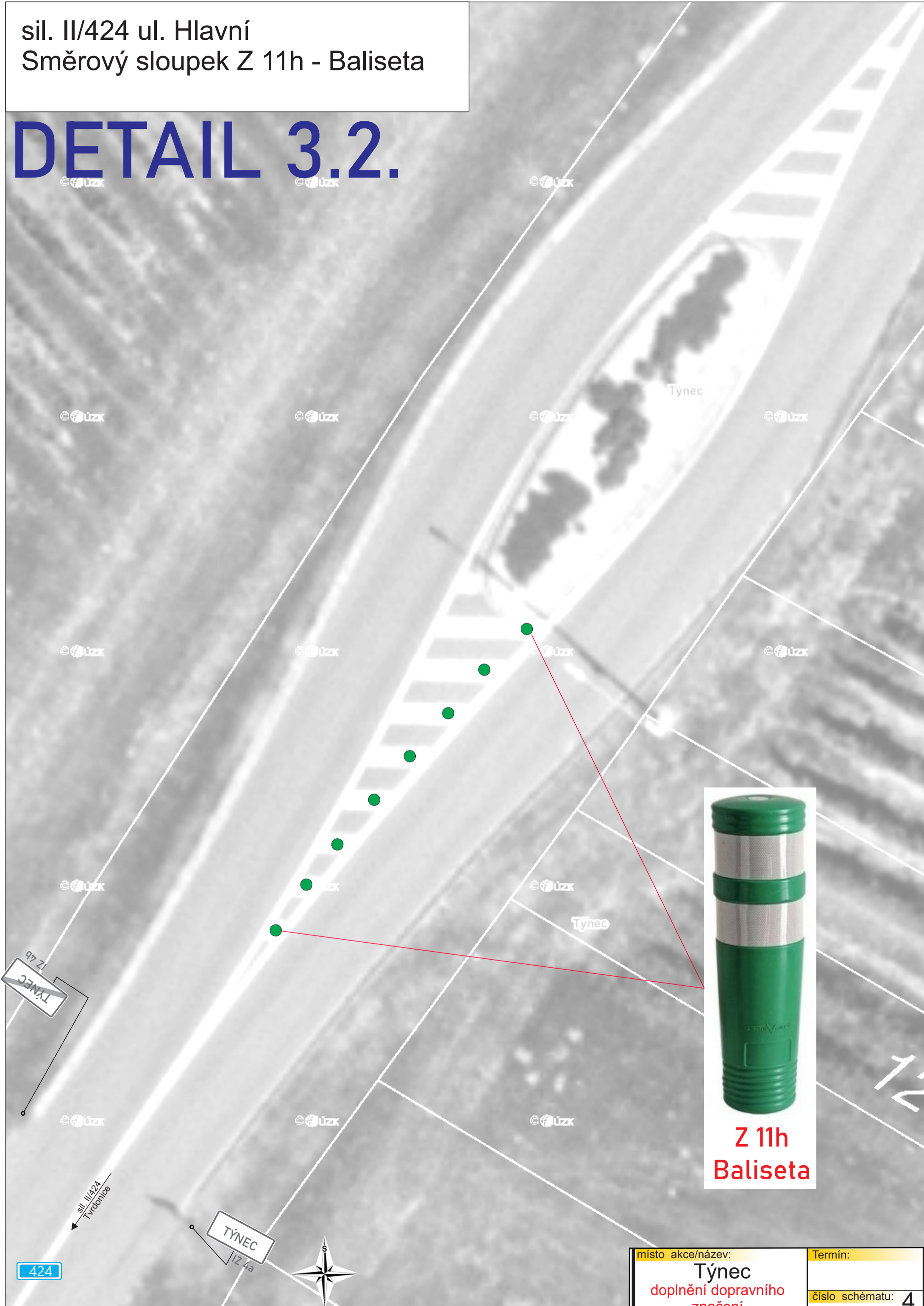
**Z 11h
Baliseta**



místo akce/název:	Termín:
Týnec doplnění dopravního značení	
	číslo schématu: 3

sil. II/424 ul. Hlavní
Směrový sloupek Z 11h - Baliseta

DETAIL 3.2.



**Z 11h
Baliseta**

424

TÝNEC
IZ 4a



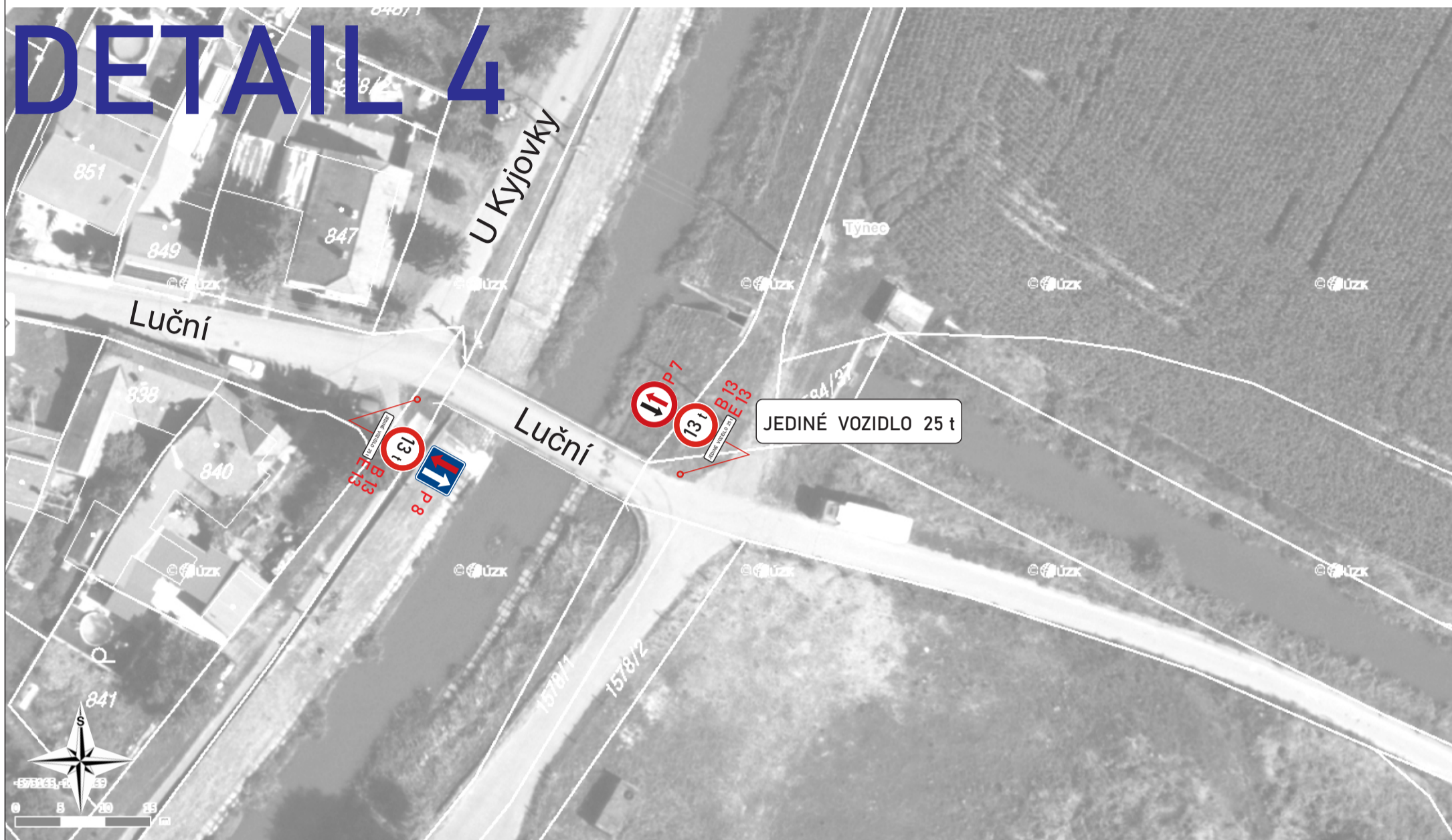
místo akce/název:	Termín:
Týnec doplnění dopravního značení	
číslo schématu:	4

ul. Luční, most přes Kyjovku

P 7 / P 8

Zákaz vjezdu vozidel ... 13 t + JEDINÉ VOZIDLO 25 t

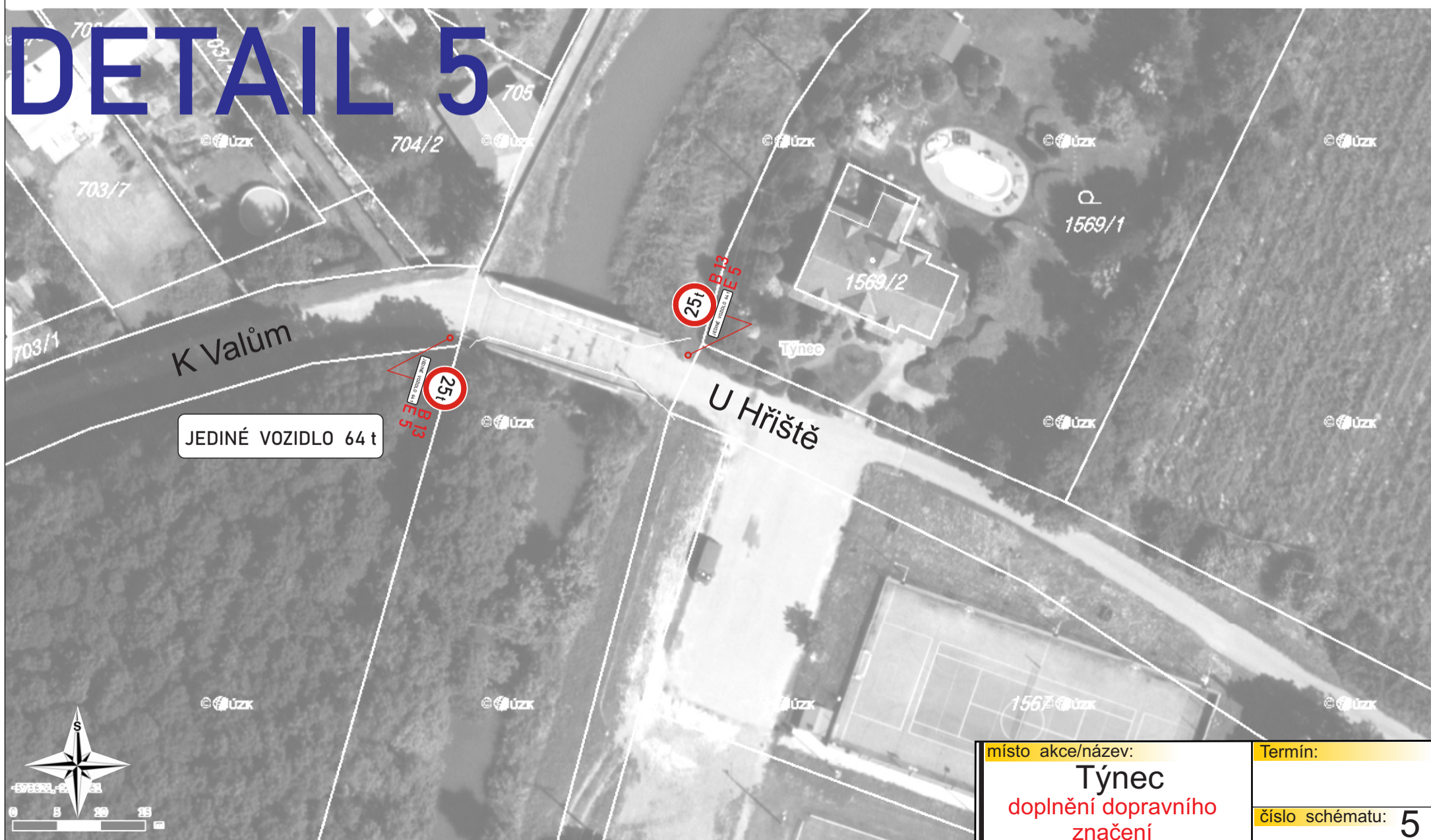
DETAIL 4



ul. K Valům - U Hřiště, most přes Kyjovku

Zákaz vjezdu vozidel ... 25 t + JEDINÉ VOZIDLO 64 t

DETAIL 5



místo akce/název:	Termín:
Týnec doplnění dopravního značení	
číslo schématu:	5

ul. Vinohradní
podélné parkovací stání
IP 13b (MAX. 20 min)

DETAIL 6

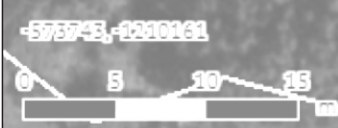


↑ 20 m ↑
MAX. 20 min.

IP 13b
E 4
E 13



místo akce/název:	Termín:
Týnec doplnění dopravního značení	
	číslo schématu: 6



ul. Vinohradní
V 12a před výjezdem z RD č.p. 393

DETAIL 7



DETAIL výjezd od RD č.p. 393

místo akce/název: Týnec doplnění dopravního značení	Termín: číslo schématu: 7
---	---

ul. Školní
V 12c Zákaz zastavení

DETAIL 8



místo akce/název:
Týnec
doplnění dopravního
značení

Termín:

číslo schématu: **8**