

LEGENDA MÍSTNOSTÍ

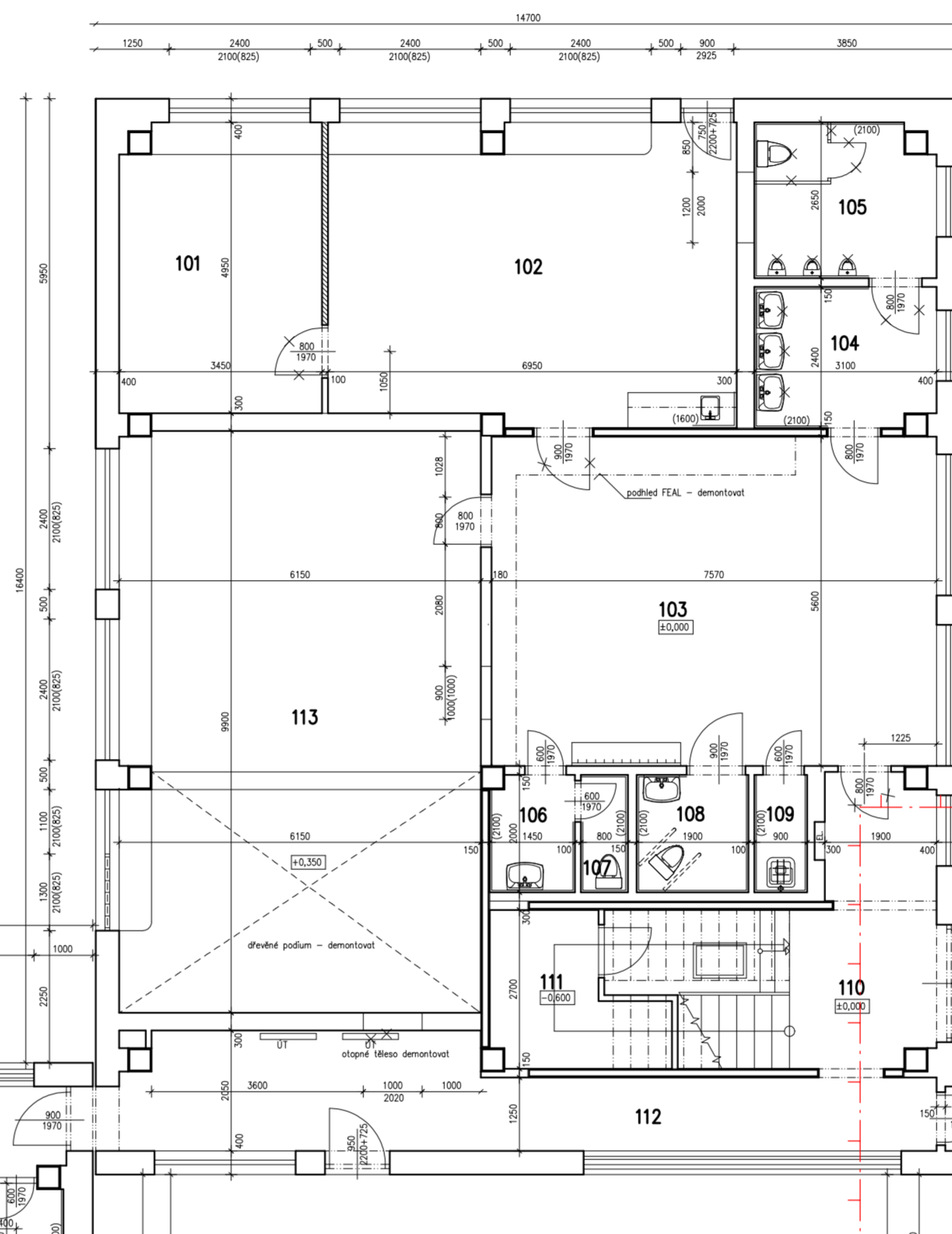
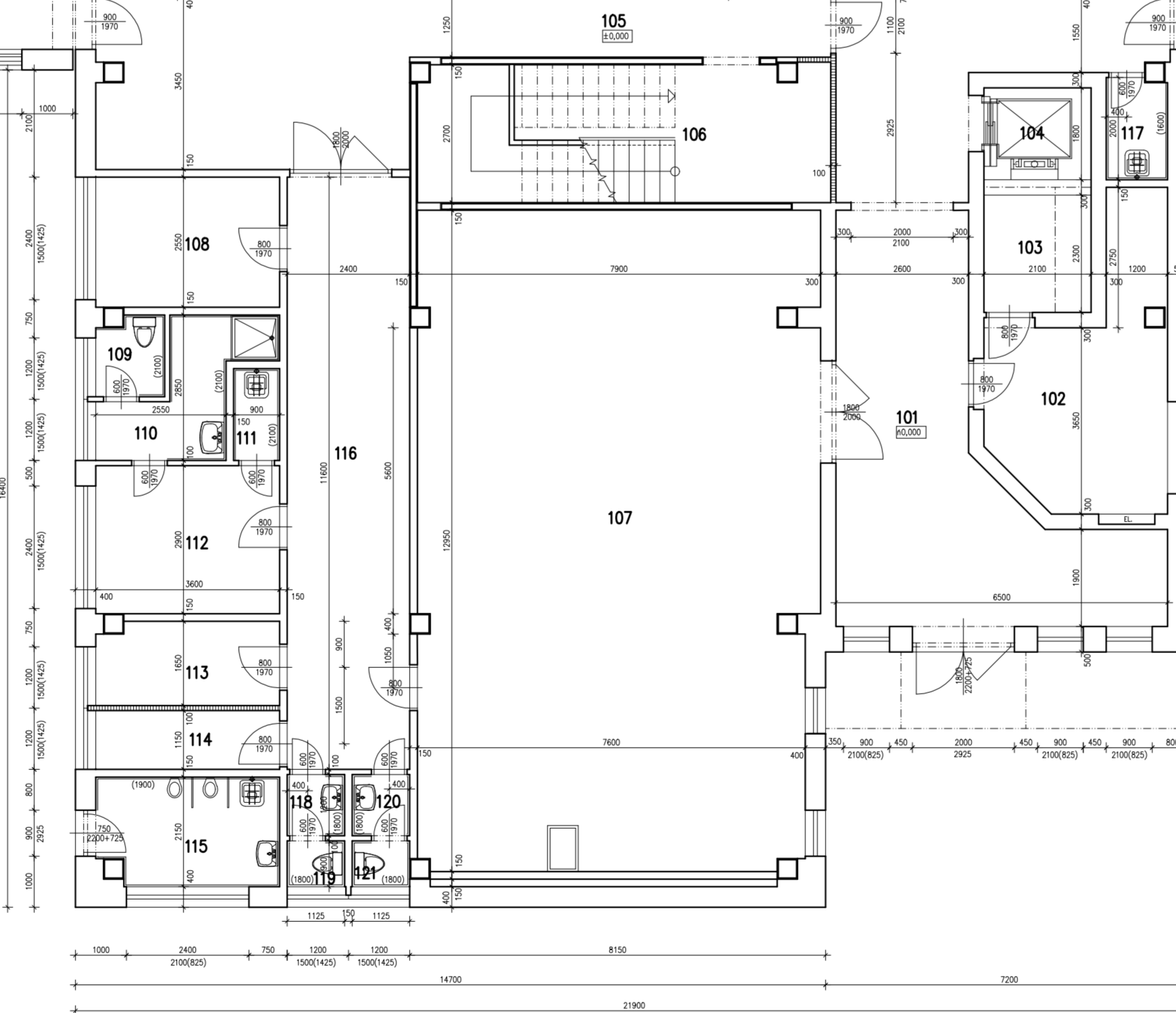
ČÍSLO MÍSTNOSTI	POJEM	ROZSAH	OPRAVA POVRCHU
101	hala	4,83	opracování omítka stávk
102	hala	1,52	opracování omítka stávk
103	hala	1,41	opracování omítka stávk
104	hala	1,78	opracování omítka stávk
105	hala	1,25	opracování omítka stávk
106	hala	1,25	opracování omítka stávk
107	hala	1,25	opracování omítka stávk
108	hala	1,25	opracování omítka stávk
109	hala	1,25	opracování omítka stávk
110	hala	1,25	opracování omítka stávk
111	hala	1,25	opracování omítka stávk
112	hala	1,25	opracování omítka stávk
113	hala	1,25	opracování omítka stávk
114	hala	1,25	opracování omítka stávk
115	hala	1,25	opracování omítka stávk

P3
BEZE ZMĚNY

P4
BEZE ZMĚNY

LEGENDA MÍSTNOSTÍ

ČÍSLO MÍSTNOSTI	POJEM	ROZSAH	OPRAVA POVRCHU
101	hala	1,52	opracování omítka stávk
102	hala	1,52	opracování omítka stávk
103	hala	1,52	opracování omítka stávk
104	hala	1,52	opracování omítka stávk
105	hala	1,52	opracování omítka stávk
106	hala	1,52	opracování omítka stávk
107	hala	1,52	opracování omítka stávk
108	hala	1,52	opracování omítka stávk
109	hala	1,52	opracování omítka stávk
110	hala	1,52	opracování omítka stávk
111	hala	1,52	opracování omítka stávk
112	hala	1,52	opracování omítka stávk
113	hala	1,52	opracování omítka stávk
114	hala	1,52	opracování omítka stávk
115	hala	1,52	opracování omítka stávk



LEGENDA MÍSTNOSTÍ

ČÍSLO MÍSTNOSTI	POJEM	ROZSAH	OPRAVA POVRCHU
101	hala	1,52	opracování omítka stávk
102	hala	1,52	opracování omítka stávk
103	hala	1,52	opracování omítka stávk
104	hala	1,52	opracování omítka stávk
105	hala	1,52	opracování omítka stávk
106	hala	1,52	opracování omítka stávk
107	hala	1,52	opracování omítka stávk
108	hala	1,52	opracování omítka stávk
109	hala	1,52	opracování omítka stávk
110	hala	1,52	opracování omítka stávk
111	hala	1,52	opracování omítka stávk
112	hala	1,52	opracování omítka stávk
113	hala	1,52	opracování omítka stávk

P2
BEZE ZMĚNY

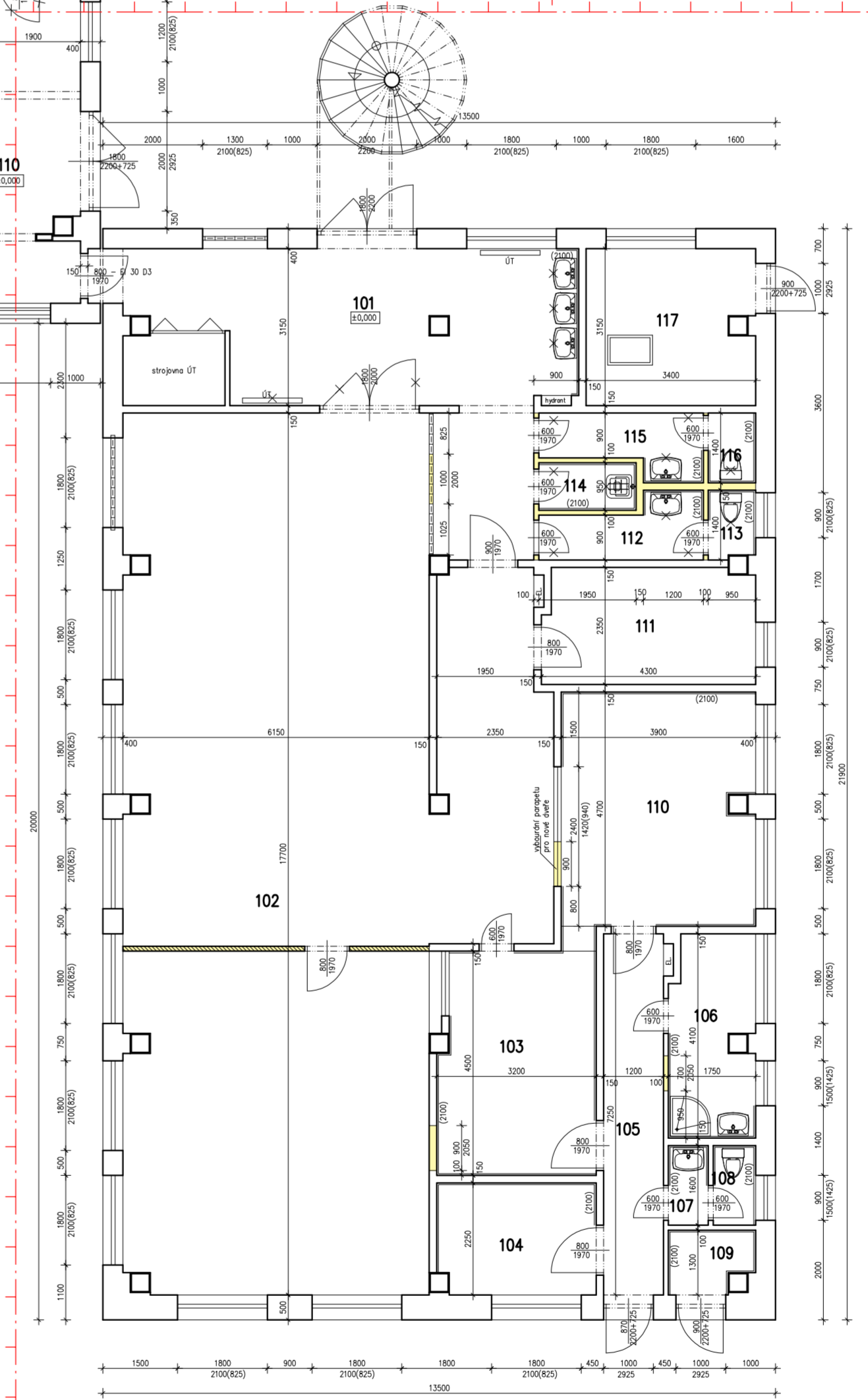
LEGENDA MÍSTNOSTÍ

ČÍSLO MÍSTNOSTI	POJEM	ROZSAH	OPRAVA POVRCHU
101	hala	1,52	opracování omítka stávk
102	hala	1,52	opracování omítka stávk
103	hala	1,52	opracování omítka stávk
104	hala	1,52	opracování omítka stávk
105	hala	1,52	opracování omítka stávk
106	hala	1,52	opracování omítka stávk
107	hala	1,52	opracování omítka stávk
108	hala	1,52	opracování omítka stávk
109	hala	1,52	opracování omítka stávk
110	hala	1,52	opracování omítka stávk
111	hala	1,52	opracování omítka stávk
112	hala	1,52	opracování omítka stávk
113	hala	1,52	opracování omítka stávk
114	hala	1,52	opracování omítka stávk
115	hala	1,52	opracování omítka stávk
116	hala	1,52	opracování omítka stávk
117	hala	1,52	opracování omítka stávk

LEGENDA MATERIÁLU

- obložení keramikou a pískem v místnosti na stěně WC
- obložení dřevotřískovými deskami v obloze
- obložení keramikou v místnosti WC
- obložení keramikou v místnosti WC
- keramiky v obloze
- obložení keramikou

Řešená část – pavilon P1



P1

Změna: Datum: Index: Příloha:		STAVKA	
Konst. Ing. Jaroslav Fojtík		Oprava prostor pro 6. třídu MS Bředov, Na Valtické 727	
Arch. Ing. Jaroslav Fojtík		Předmět: MŠ Bředov	
Stav. Ing. Jaroslav Fojtík		Objekt: Tř. 5. 690 02 Bředov	
Stav. Ing. Jaroslav Fojtík		Datum: 09.01.2012	
Stav. Ing. Jaroslav Fojtík		Datum: 09.01.2012	
Stav. Ing. Jaroslav Fojtík		Měřítko: 1:100	
Stav. Ing. Jaroslav Fojtík		Druh: Dokumentace pro stavební povolení	
		F.2	