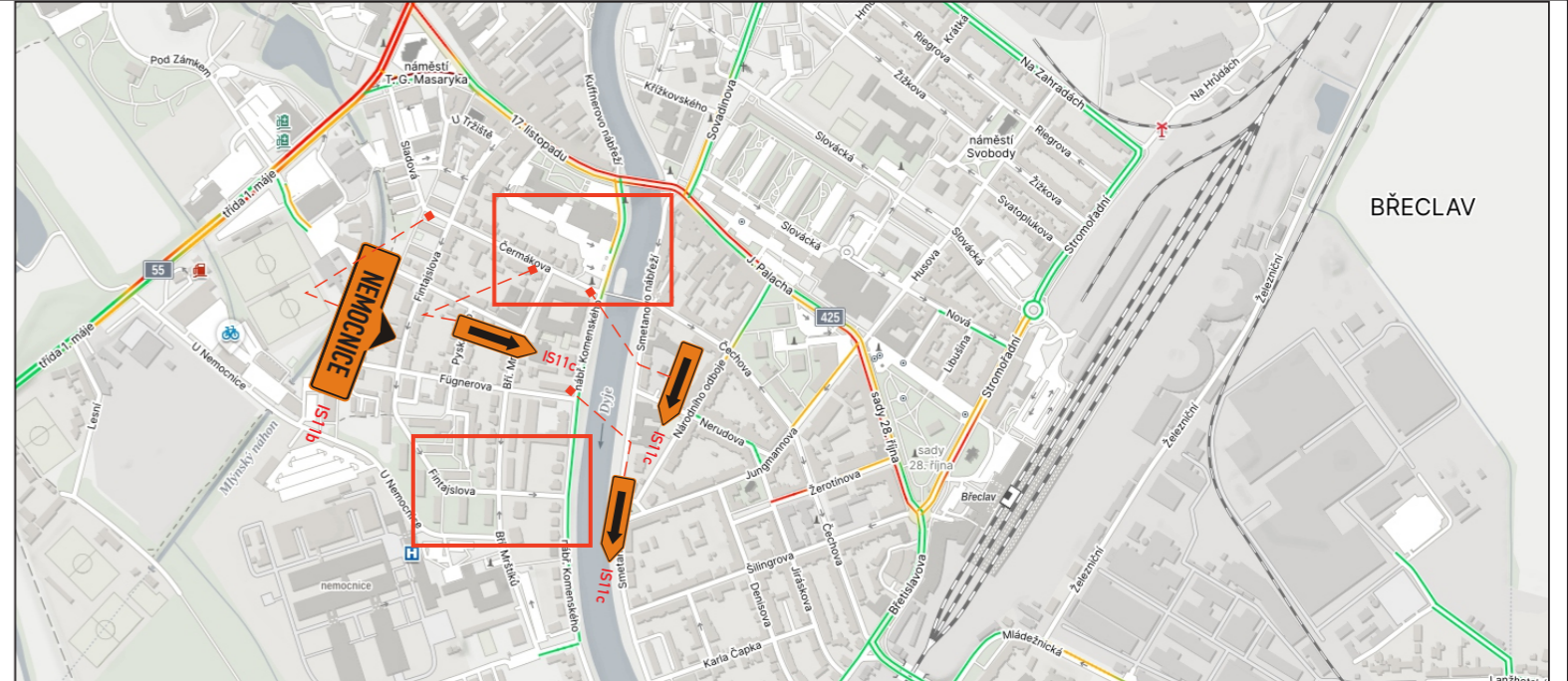
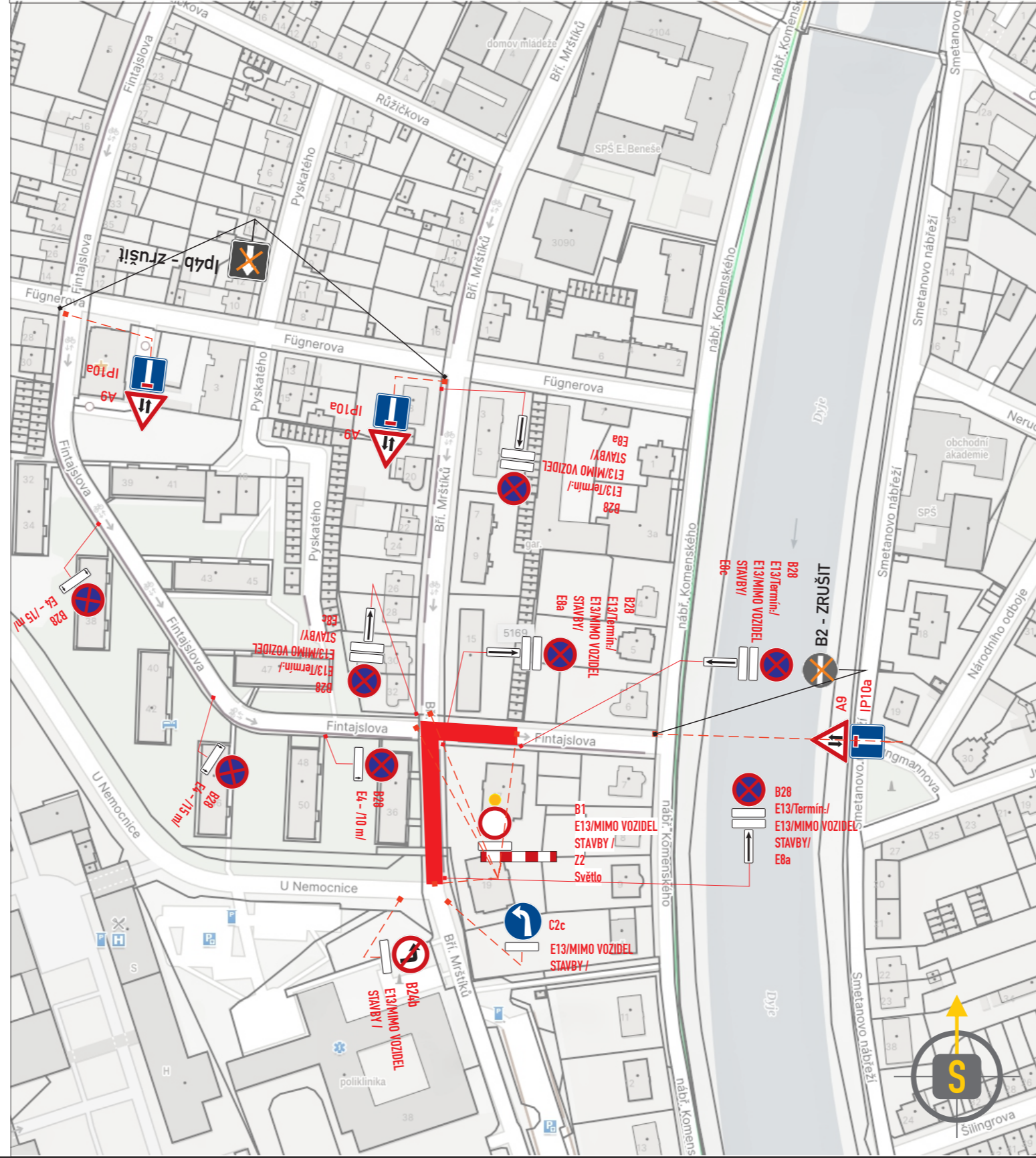


LEGENDA:

- TRVALÉ SVISLÉ DOPRAVNÍ ZNAČENÍ
- A15 - PŘECHODNÉ SVISLÉ DOPRAVNÍ ZNAČENÍ BUDE OSAZENO DLE TP 65 A 66 STANOVÍ odbor dopravy Břeclav
- DOČASNĚ ZNEPLATNĚNÉ SVISLÉ DOPRAVNÍ ZNAČENÍ
- PŘECHODNÉ VODOROVNÉ DOPRAVNÍ ZNAČENÍ BUDE OSAZENO DLE TP 133
- NAVRŽENO DOČASNĚ ZRUŠIT VZD



SOUHLAS S PLATNOSTÍ DOKUMENTACE:

POLICIE ČESKÉ REPUBLIKY - DOPRAVNÍ INSPEKTORÁT	Město Břeclav
--	---------------

DOSIG PROJEKČNÍ ČINNOST TRVALÉ A PŘECHODNÉ DOPRAVNÍ ZNAČENÍ PRODEJ DOPRAVNÍHO ZNAČENÍ A ZAŘÍZENÍ
tel.: 777 723 121 www.dosig.cz

VEDOUCÍ PROJEKTANT	ING. FILIP HRUBÝ		DOSIG s.r.o., Bratislavská 929/67, 69145 Podivín, IČ: 14001055, DIČ: CZ14001055
ZODPOVĚDNÝ PROJEKTANT	ING. KATEŘINA BORECKÁ		
VYPRACOVAL	ING. FILIP HRUBÝ		
KRAJ: JIHMORAVSKÝ	OKRES: BŘECLAV	www.dosig.cz info@dosig.cz tel.: 777 723 121	

STAVBA:	Břeclav, situace PUP		INVESTOR	STRABAG WORK ON PROGRESS
TERMÍN:	24.-26.4.2024		FORMÁT	1x A4, 1x A3
OBSAH SCHÉMATU:	SITUACE PŘECHODNÉHO DOPRAVNÍHO ZNAČENÍ		ČÍSLO ZAKÁZKY	F24128
			ČÍSLO VÝKRESU	1