
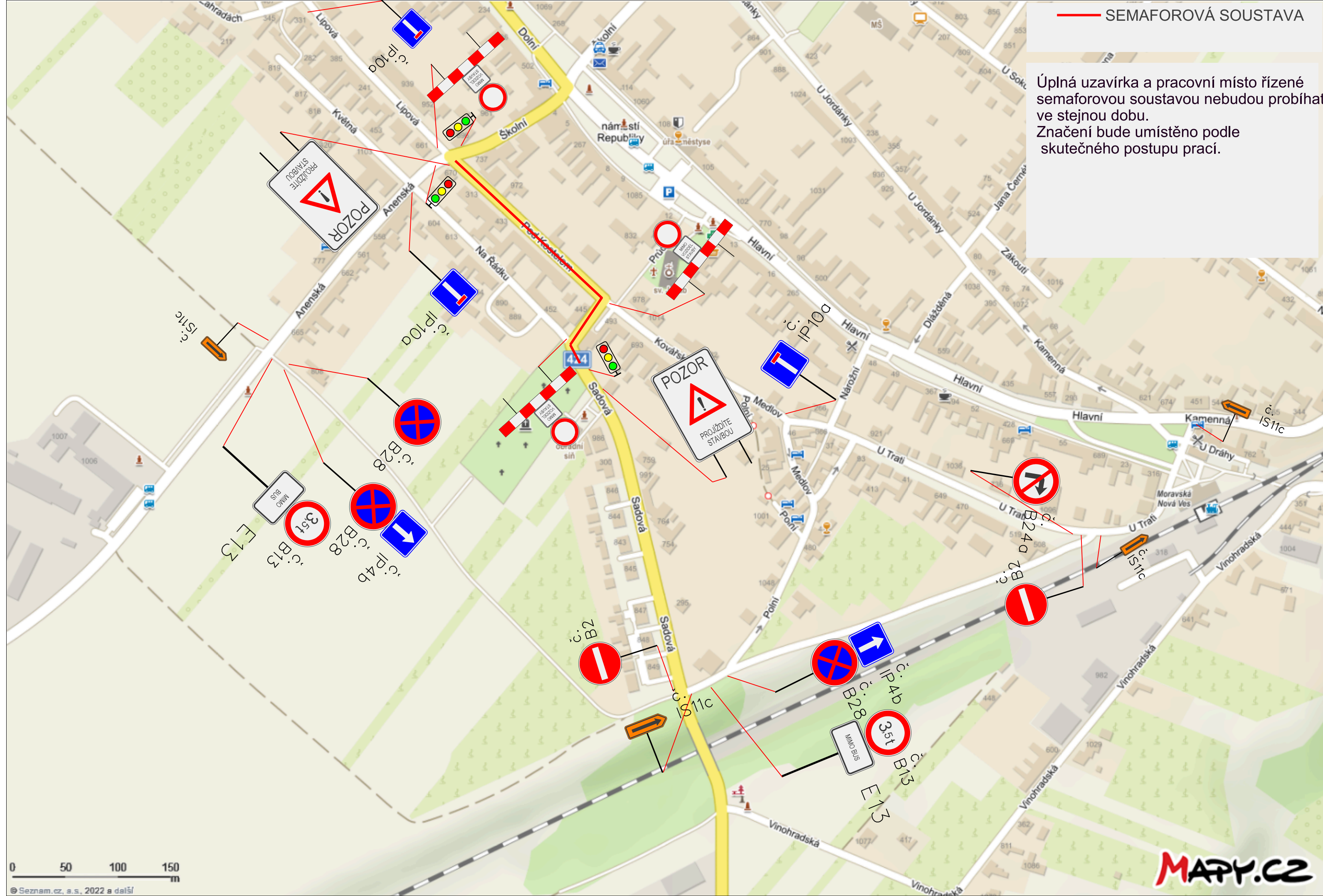


Název: Moravská Nová Ves III/424
Místo: Moravská Nová Ves
Termín : od 10. 6. do 26.7. 2024
Odpovědná osoba: Ing. David Prachař, +420 606 041 702
Zhotovitel stavby: Swietelsky s.r.o.

Dopravní značení je navrženo dle TP 66.

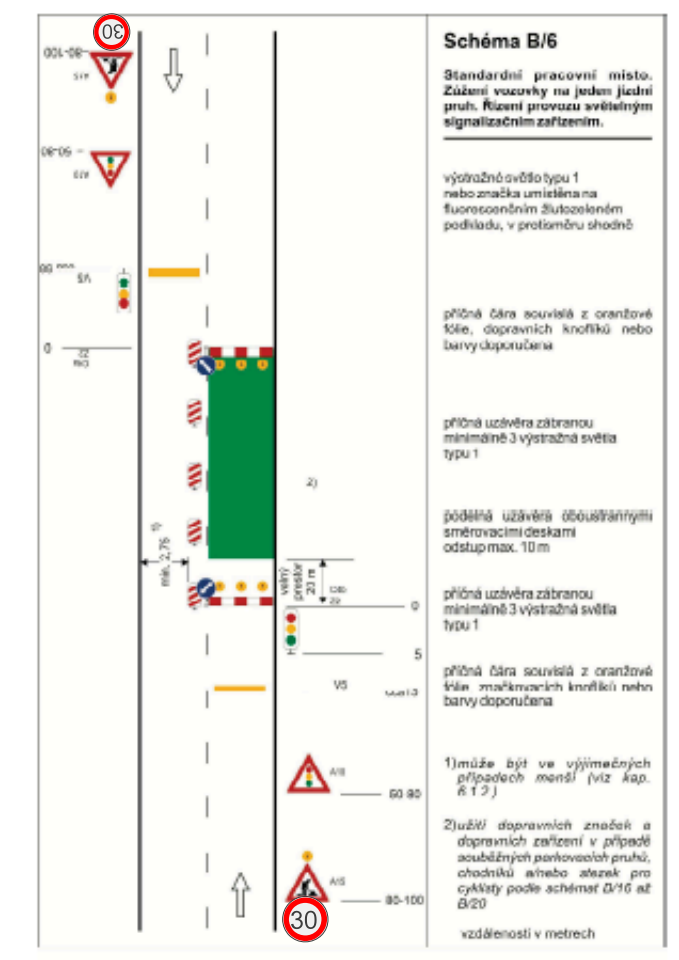
Město Břeclav	Vypracoval:	 ViaDesign, s.r.o. Na Zahradách 16, 690 02 Břeclav Tel. 519 326 370 e-mail: viadesigne@viadesigne.eu
Moravská Nová Ves III/424	Martin Skuhřavý	



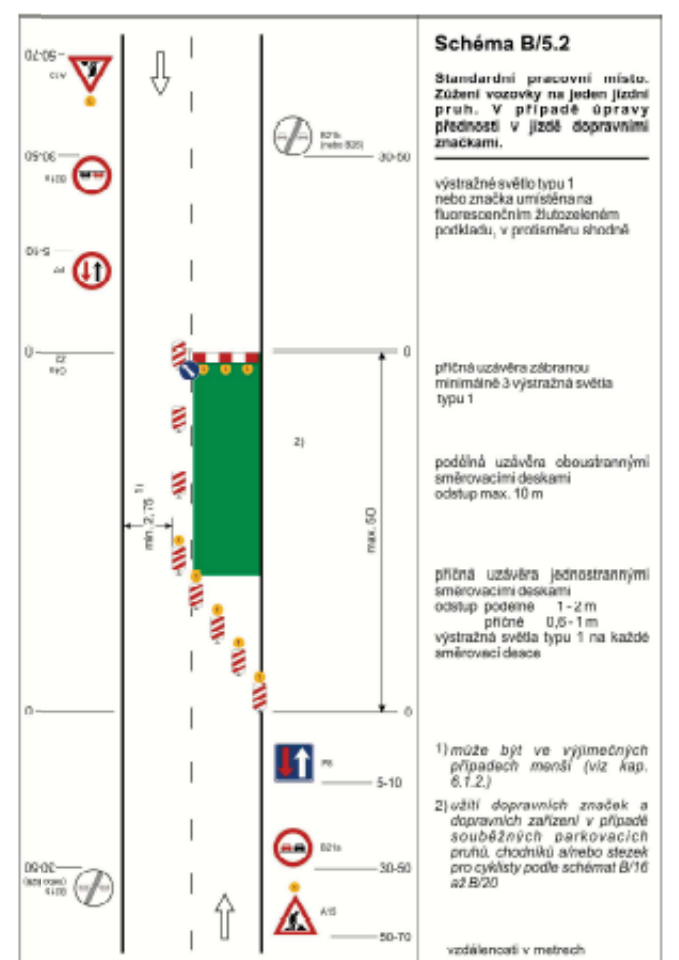
Úplná uzavírka a pracovní místo řízené semaforovou soustavou nebudou probíhat ve stejnou dobu. Značení bude umístěno podle skutečného postupu prací.

SEMAFOROVÁ SOUSTAVA PŘI POKLÁDCE KRYTU PRACOVNÍ MÍSTO PŘI VÝMĚNĚ OBRUB A DEŠŤOVÝCH VPUSTŮ

Zpracováno dle pravidel systému TP 66, dle vyhlášky z elektronické databáze MPO a podle skutečného stavu.

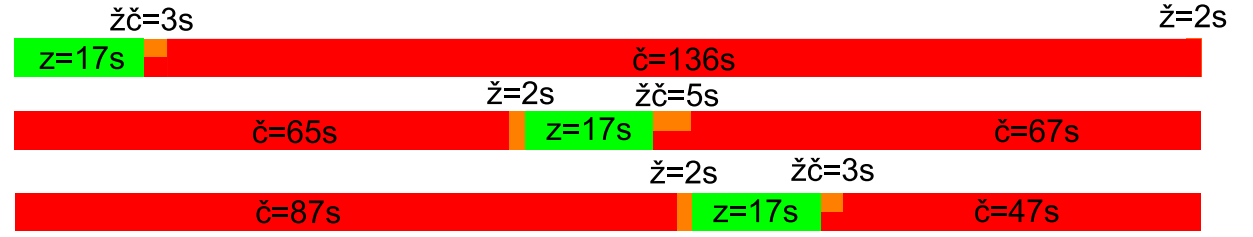


Zpracováno dle pravidel systému TP 66, dle vyhlášky z elektronické databáze MPO a podle skutečného stavu.



Celková délka stavby - 270m
Práce bude probíhat po polovinách,
Značení bude umístěno podle skutečného postupu prací

Signální plán (délka cyklu 156s):

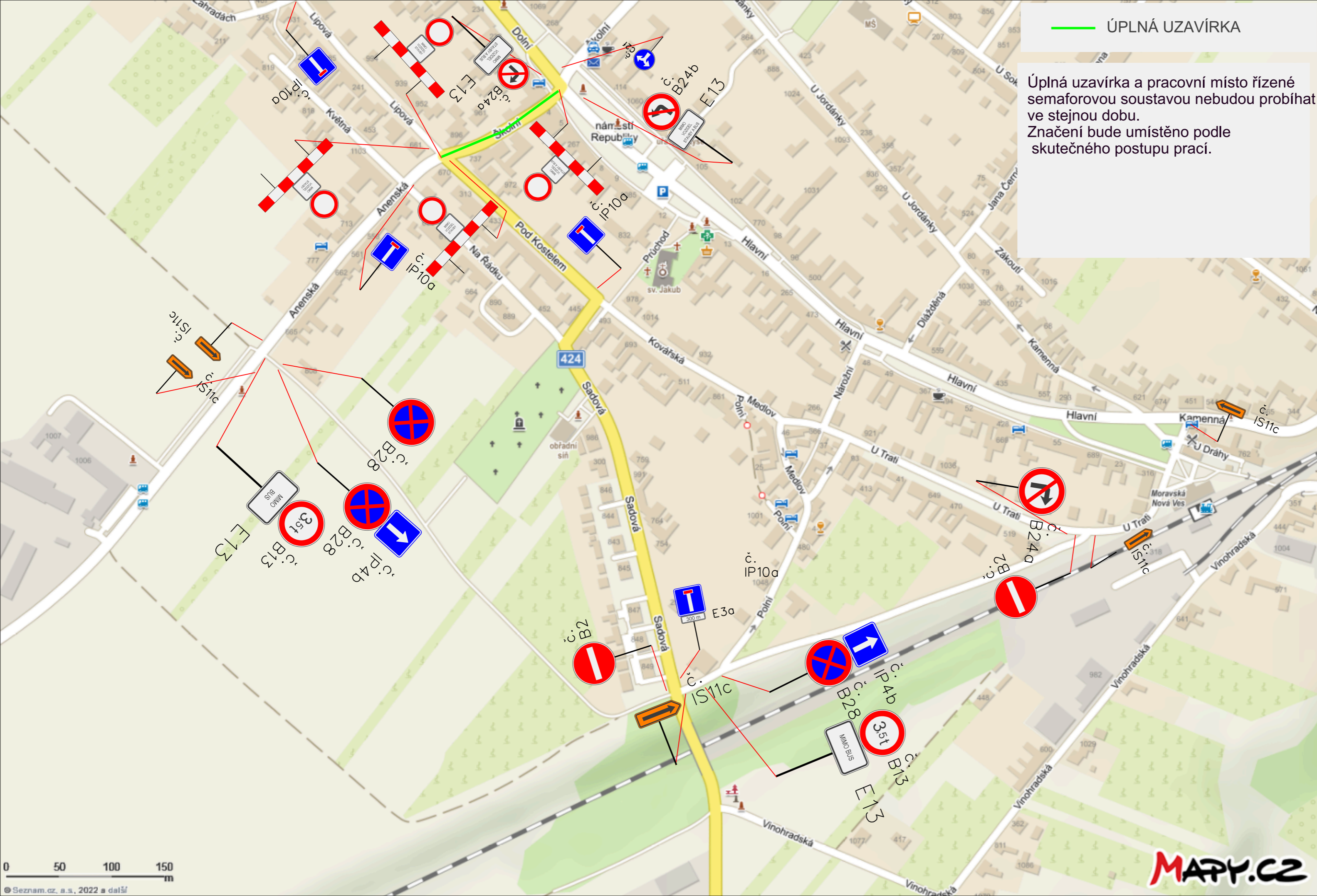


Název: Moravská Nová Ves III/424
Místo: Moravská Nová Ves
Termín : od 10. 6. do 24.6. 2024
Odpovědná osoba: Ing. David Prachař, +420 606 041 702
Zhotovitel stavby: Swietelsky s.r.o.

Dopravní značení je navrženo dle TP 66.

Městys Moravská Nová Ves	Vypracoval:	 ViaDesign, s.r.o. Na Zahradách 16, 690 02 Břeclav Tel. 519 326 370 e-mail: viadesigne@viadesigne.eu
Moravská Nová Ves III/424	Martin Skuhřavý	






ÚPLNÁ UZAVÍRKA

Úplná uzavírka a pracovní místo řízené semaforovou soustavou nebudou probíhat ve stejnou dobu. Značení bude umístěno podle skutečného postupu prací.

Název: Moravská Nová Ves III/424
 Místo: Moravská Nová Ves
 Termín : od 25. 6. do 26.7. 2024
 Odpovědná osoba: Ing. David Prachař, +420 606 041 702
 Zhotovitel stavby: Swietelsky s.r.o.

Dopravní značení je navrženo dle TP 66.

Městys Moravská Nová Ves	Vypracoval:	 ViaDesigne, s.r.o. Na Zahradách 16, 690 02 Břeclav Tel. 519 326 370 e-mail: viadesigne@viadesigne.eu
Moravská Nová Ves III/424	Martin Skuhřavý	

Autobusy budou do úplné uzavírky vpouštěny pouze z jednoho směru viz situace.



Název: Moravská Nová Ves III/424
Místo: Moravská Nová Ves
Termín : od 10. 6. do 26.7. 2024
Odpovědná osoba: Ing. David Prachař, +420 606 041 702
Zhotovitel stavby: Swietelsky s.r.o.

Dopravní značení je navrženo dle TP 66.

Městys Moravská Nová Ves

Vypracoval:

Moravská Nová Ves III/424

Václav Král



ViaDesigne, s.r.o.
Na Zahradách 16, 690 02 Břeclav
Tel. 519 326 370
e-mail: viadesigne@viadesigne.eu