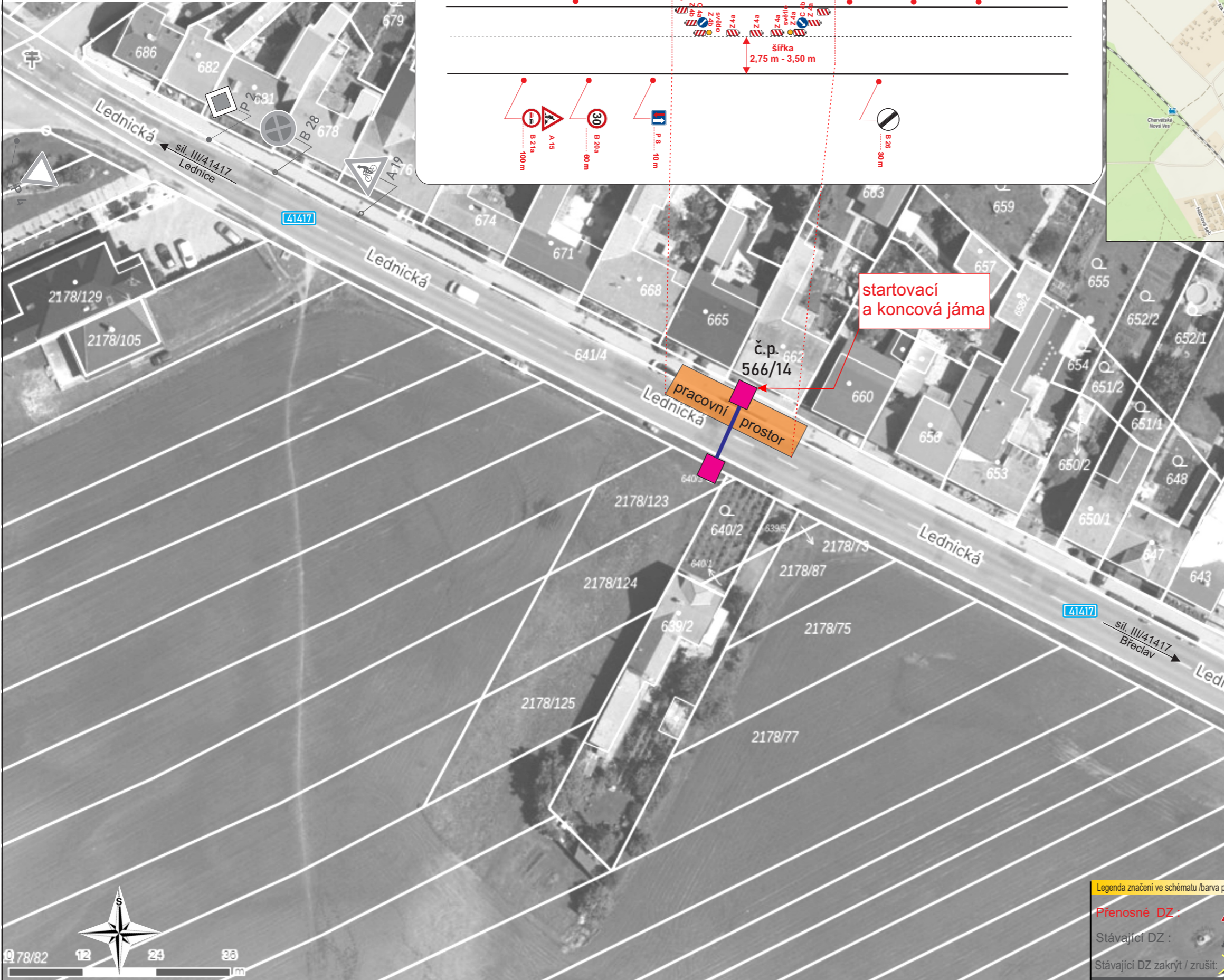
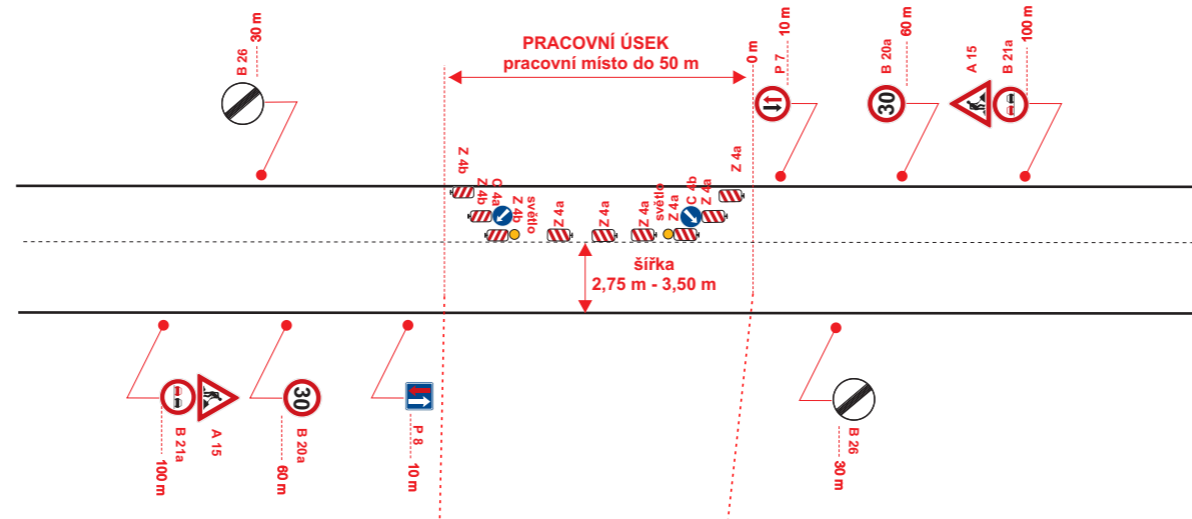


**Břeclav, Charvátská Nová Ves**  
 sil. III/41417 ul. Lednická  
 staničení 0,755  
**od 17.06. - do 28.06.2024**  
 protlak pod komunikací  
 přípojky IS

**Úprava přednosti DZ**  
 pracovní místo v obci



VYPRACOVAL:	Ing. Petr Klíma	
KONTROLOVAL:	Bc. Karel Hrubý	
obsah schématu:	kontakt:	
přechodné dopravní značení <b>omezení dopravy</b>		SIGNEX KH Břeclav s.r.o., Bratislavská 929/67, Podivín, 691 45 tel.: 777 595 989 Služba mimo pracovní dobu: tel.: 775 595 211 email: signex.breclav@seznam.cz
místo akce/název:	Termín:	
Břeclav, Char. N. Ves sil. III/41417 ul. Lednická protlak pod komunikací		<b>od 17.06.2024</b> <b>do 28.06.2024</b>
		číslo schématu: <b>1</b>

Legenda značení ve schématu /barva popisu :  
 Přenosné DZ :   
 Stávající DZ :   
 Stávající DZ zakrýt / zrušit: