

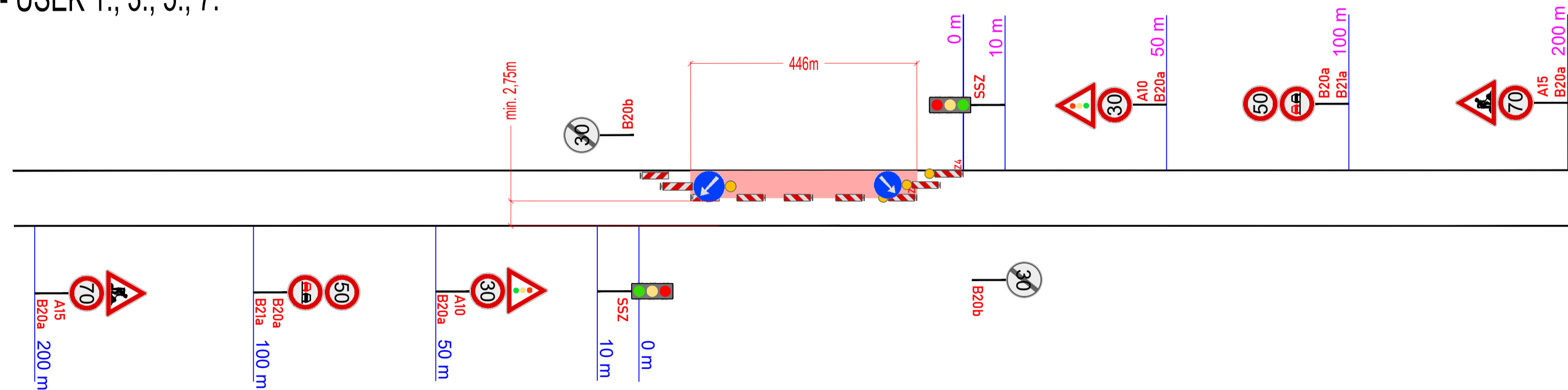
LEGENDA:

	STÁVAJÍCÍ SVISLÉ DZ		PŘECHODNÉ SVISLÉ DZ
--	---------------------	--	---------------------

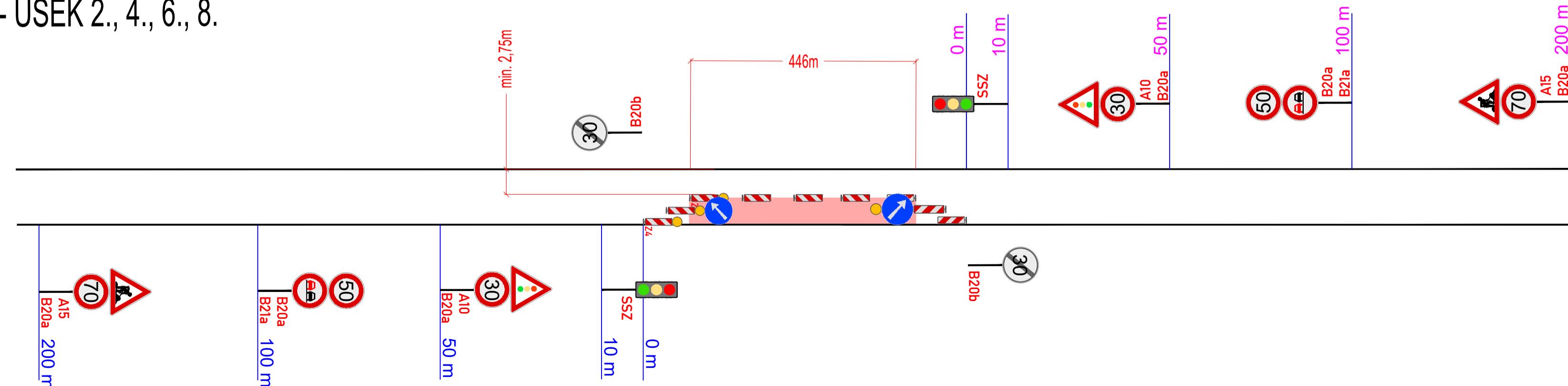
POZNÁMKA:
 Dopravní značení bude instalováno v souladu s TP č. 65, TP č. 66, TP č. 133 a s ustanovením zákona č. 361/2000 Sb.
 Ověřené výkresy a pracovní místa bude odpovídajícím způsobem zabezpečeno dle zákona č. 183/2006 Sb. a zásad BOZP:
 - TP č. 65 (Zásady pro dopravní značení na pozemních komunikacích)
 - TP č. 66 (Zásady pro umístění pracovních značek na pozemních komunikacích)
 - TP č. 133 (Zásady pro vodotěrné dopravní značení na pozemních komunikacích)

**Příloha k čj. MUBR 73277/2024
ze dne 11.06.2024**

Vzorové schéma pracovního místa SSZ - ÚSEK 1., 3., 5., 7.



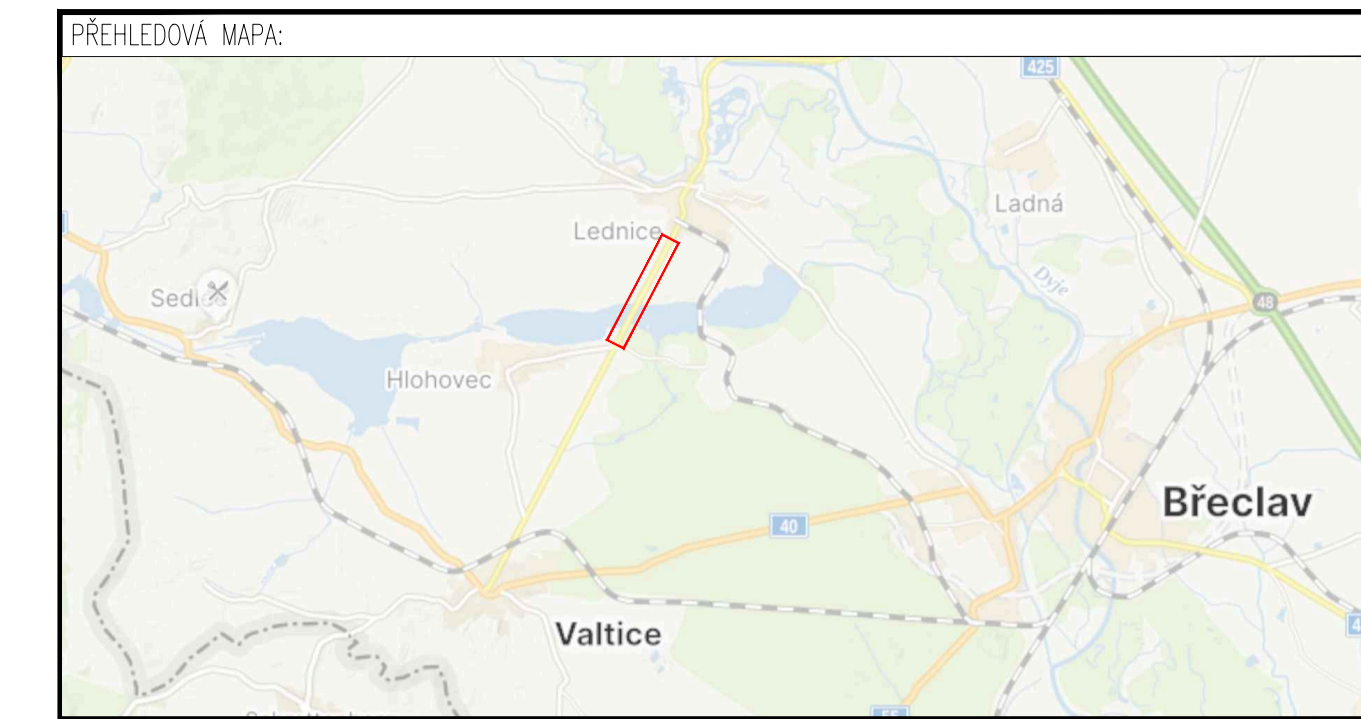
Vzorové schéma pracovního místa SSZ - ÚSEK 2., 4., 6., 8.



PRACOVNÍ MÍSTA ŘÍZENÁ KYVADLOVĚ SSZ

ZNAKOM s.r.o. - ZENGRŮVA 2694/4, 615 00 BRNO, TEL. 602 332 710, ZNAKOM@ZNAKOM.CZ, (PRACOVNÍSTE: RYBNÍČEK 12, 602 00 BRNO)	Zodpovědný projektant: Milan Prokop podpis: <i>Milan Prokop</i>	Technická kontrola: Petr Ošmera podpis: <i>Petr Ošmera</i>	
---	---	--	--

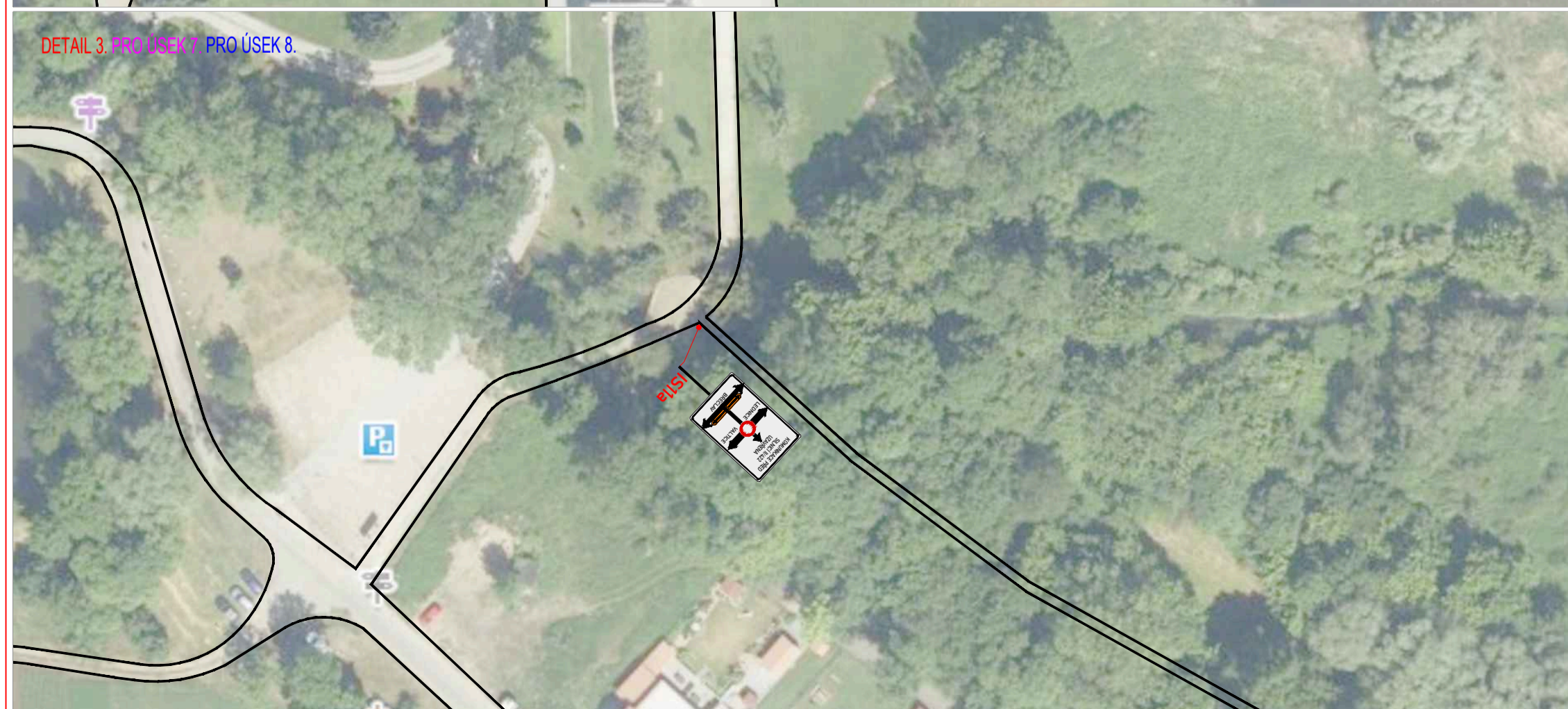
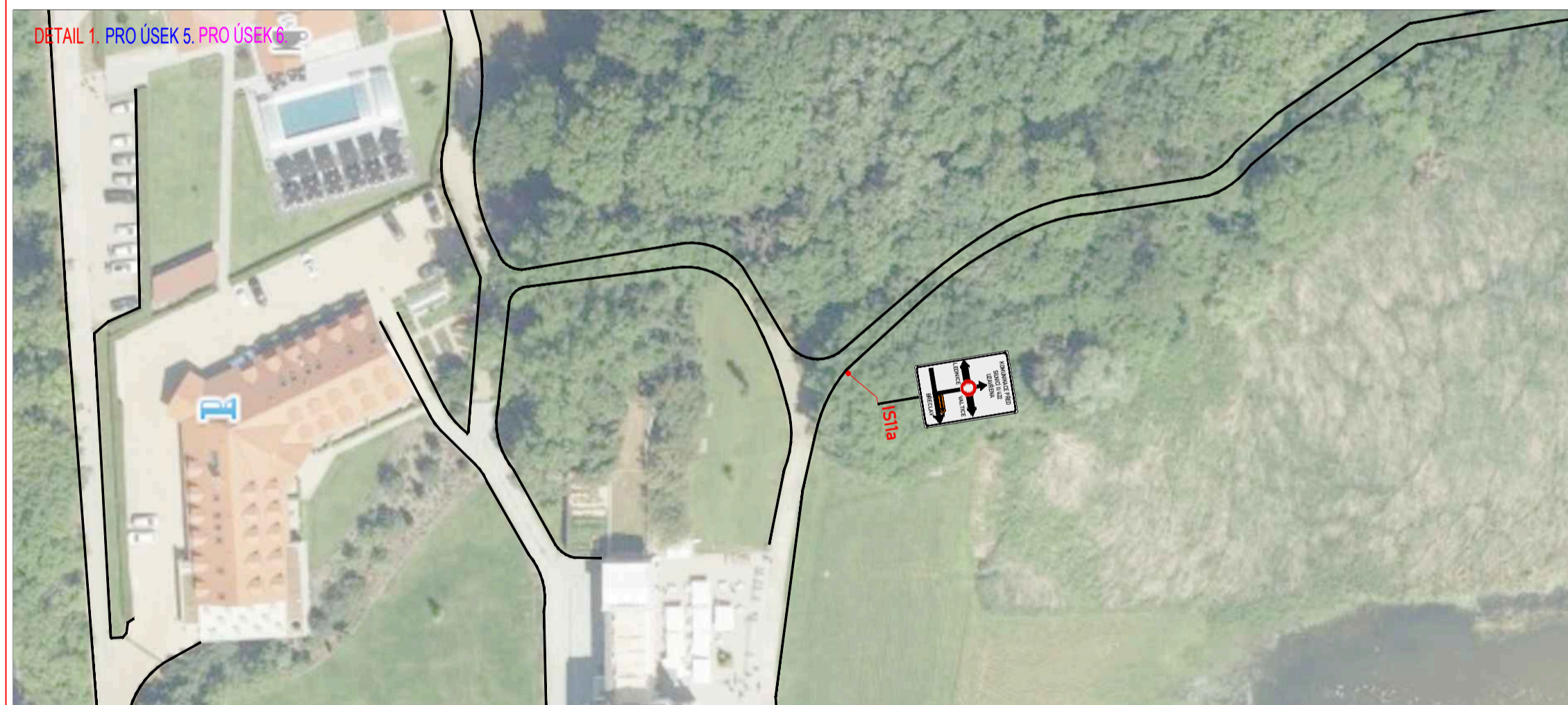
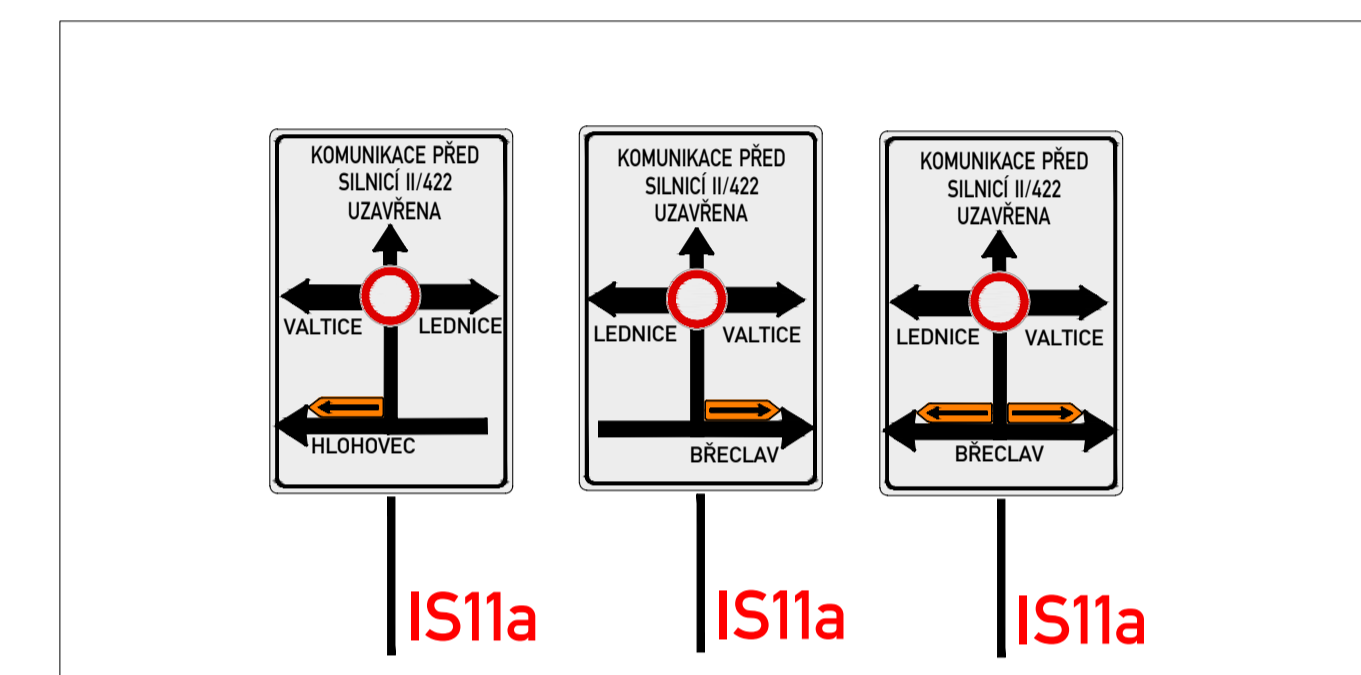
Místo: Lednice - Hlohovec	Číslo zak.: 24Z00886
Komunikace: silnice II/422	Formát: 840x594
Staničení úseku: km 61,353 - km 63,136	Datum: -
Akce: Mikrokoberce - II-422 Lednice-Hlohovec	Číslo přílohy: 1
Obsah: PŘECHODNÁ ÚPRAVA PROVOZU	



LEGENDA:

IP4b STÁVAJÍCÍ SVISLÉ DZ
 A15 PŘECHODNÉ SVISLÉ DZ

POZNÁMKA:
 Dopravní značení bude instalováno v souladu s TP č. 65, TP č. 66, TP č. 133 a s ustanovením zákona č. 361/2000 Sb.
 Ověření výkresy a pracovní místo bude odpovídajícím způsobem zabezpečeno dle zákona č. 183/2006 Sb. a zásad BOZP:
 - TP č. 65 (Zásady pro dopravní značení na pozemních komunikacích)
 - TP č. 66 (Zásady pro označování pracovních míst na pozemních komunikacích)
 - TP č. 133 (Zásady pro vodorovné dopravní značení na pozemních komunikacích)



UPOZORNĚNÍ A SMĚROVÁNÍ CYKLISTŮ

ZNAKOM s.r.o. - ZENGROVA 2694/4, 615 00 BRNO, TEL. 602 332 710, ZNAKOM@ZNAKOM.CZ, (PRACOVNÍSTE: RYBNÍČEK 12, 602 00 BRNO)	Vypracoval: Milan Prokop	Zodpovědný projektant: Milan Prokop	Technická kontrola: Petr Ošmera
	podpis: <i>Milan Prokop</i>	podpis: <i>Milan Prokop</i>	podpis: <i>Petr Ošmera</i>

Místo: Lednice – Hlohovec	Číslo zak.: 24Z00886
Komunikace: silnice II/422	Formát: 840x594
Staničení úseku: km 61,353 – km 63,136	Datum: –
Akce: Mikroberce - II-422 Lednice-Hlohovec	Číslo přílohy: 2
Obsah: PŘECHODNÁ ÚPRAVA PROVOZU	