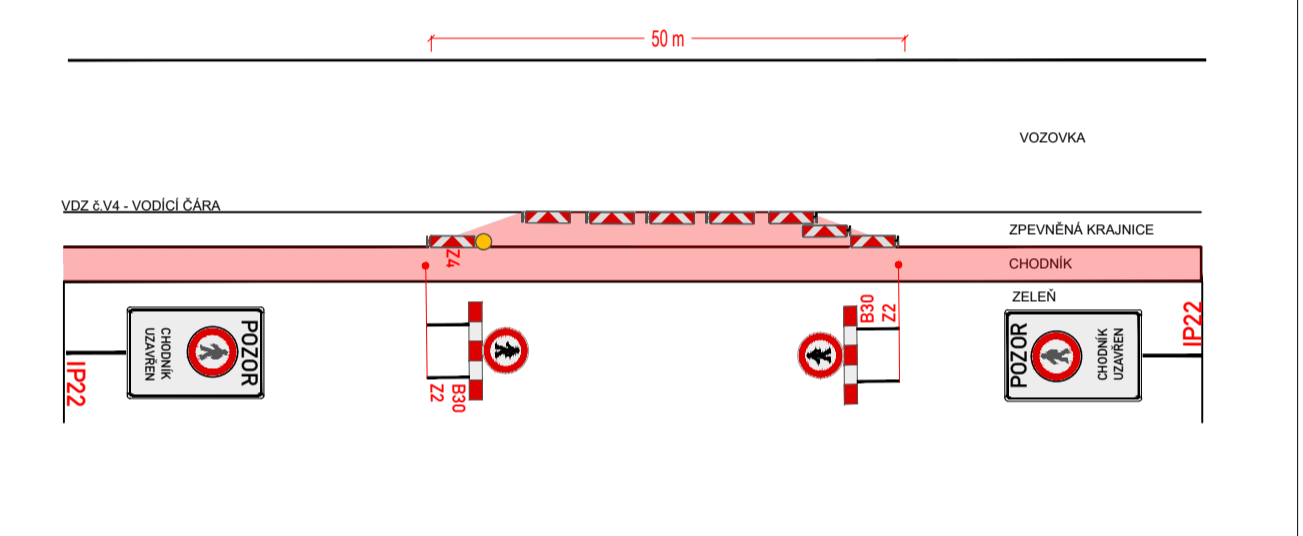


LEGENDA:

	STÁVAJÍCÍ SVISLÉ DZ		PŘECHODNÉ SVISLÉ DZ
	STÁVAJÍCÍ SVISLÉ DZ DOČASNĚ ZRUŠENÉ		PŘECHODNÉ SVISLÉ DZ NA ŽLUTOZELÉNĚM FLUORESCENČNÍM RETROREFLEXNÍM POKLADU
	STÁVAJÍCÍ VODOROVNĚ DZ		ZÁBOR "1/40 Valtice - průtah"
	OBJÍZDNÁ TRASA DO 3.5l A BUS LÍNKOVÉ DOPRAVY		ZÁBOR "Valtice rekonstrukce kanalizace"

POZNÁMKA:
 Umístění dopravního značení bude instalováno v souladu s TP č. 65, TP č. 66, TP č. 133 a s ustanoveními zákona č. 361/2009 Sb.
 Otevřené výkopky a pracovní místa bude odpovídajícím způsobem zabezpečeno dle zákona č. 183/2006 Sb. a zásad BOZP.
 - TP č. 65 (Zásady pro dopravní značení na pozemních komunikacích)
 - TP č. 66 (Zásady pro označování pracovních míst na pozemních komunikacích)
 - TP č. 133 (Zásady pro vodorovné dopravní značení na pozemních komunikacích)

Vzorové schéma pracovního místa Valtice rek. kanalizace - Stoka Břeclavská



"I/40 Valtice - průtah" Etapa 2. Fáze 1., Fáze 2.
PRACOVNÍ MÍSTO SSZ na I/40

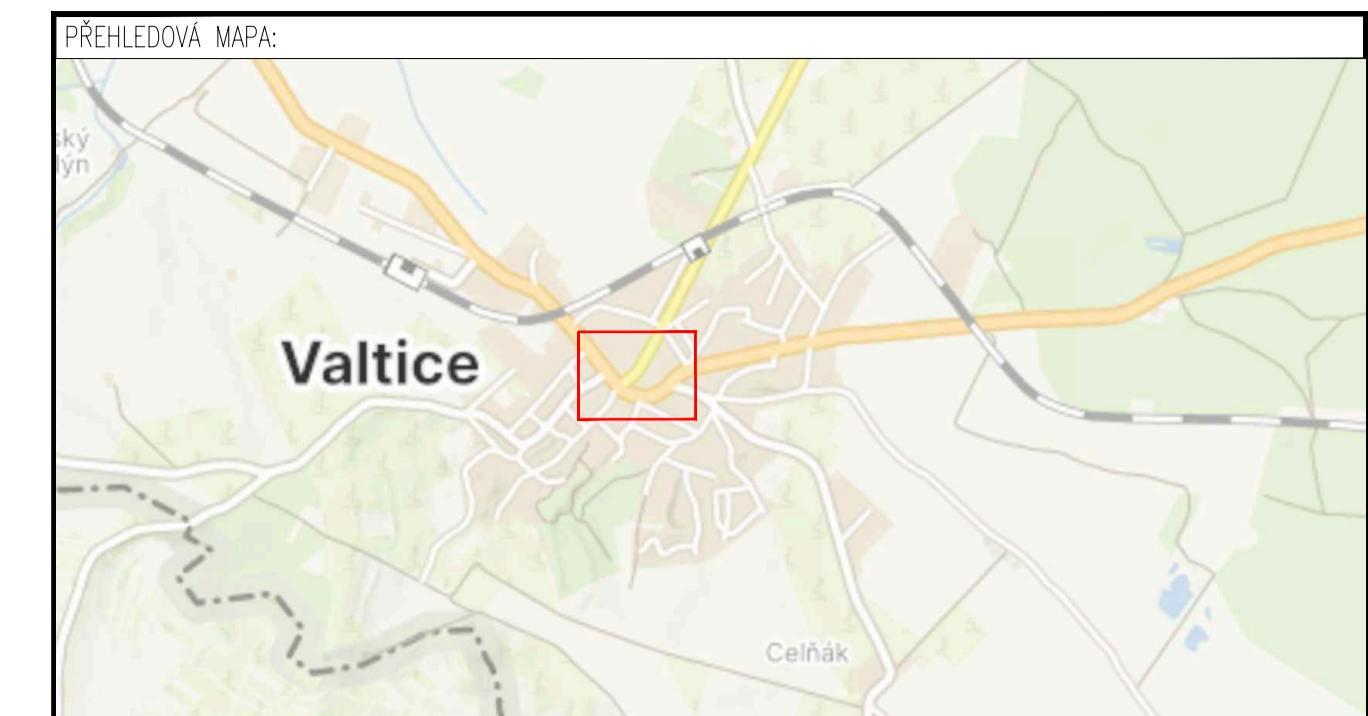
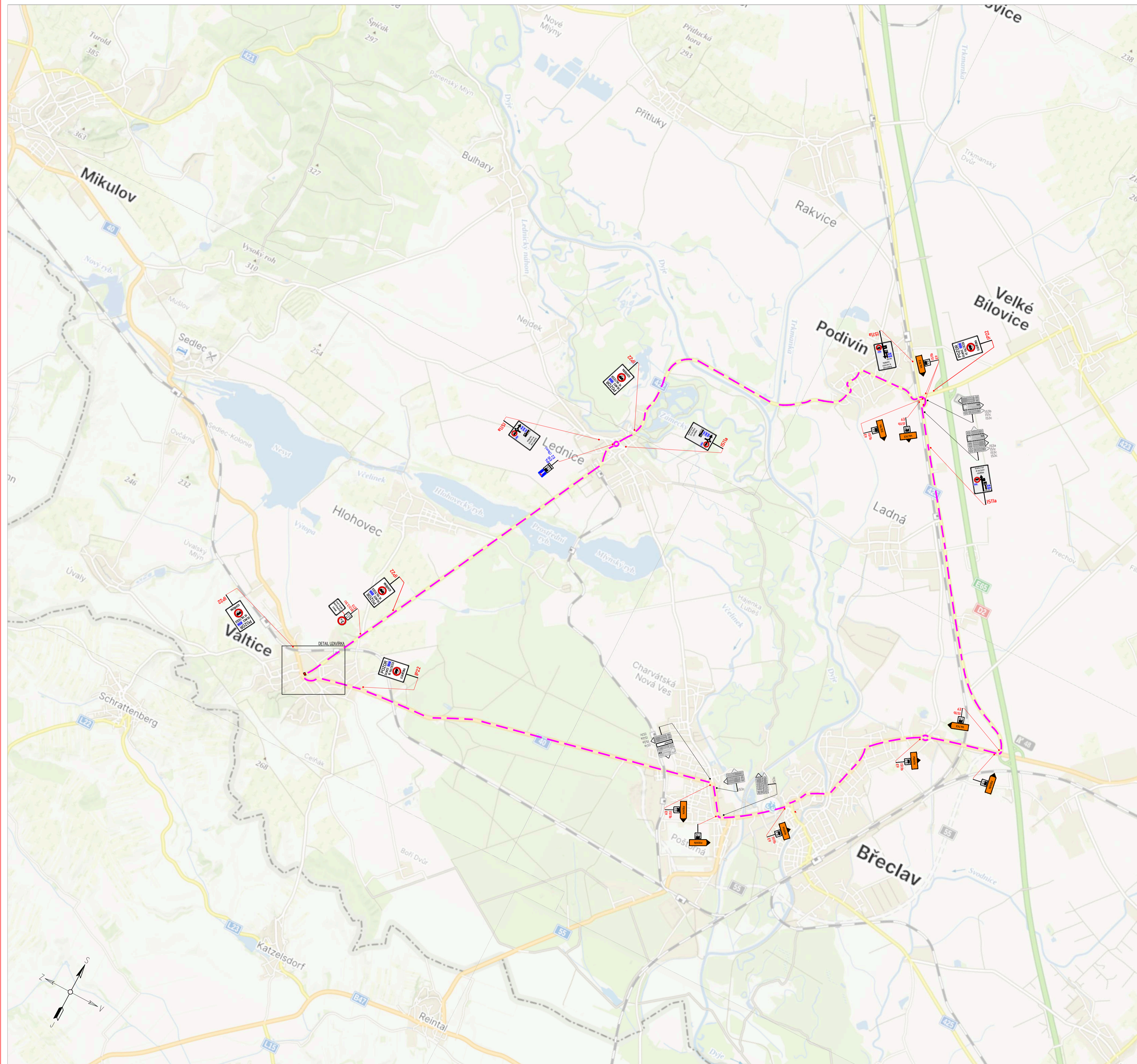
"I/40 Valtice - průtah" UZAVÍRKA II/422 a MK náměstí

"Valtice kanalizace - Stoka Břeclavská - posuvné
pracovní místo na I/40

"Valtice kanalizace - Stoka P. Bezruče -
pracovní místo na II/422

KLADĚČSKÉ SCHÉMA VÝKRESŮ

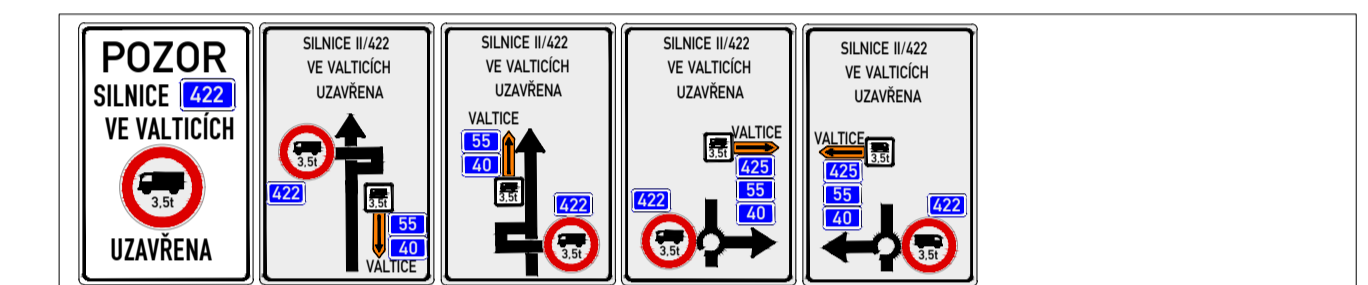
ZNAKOM s.r.o. – ZENGROVA 2694/4, 615 00 BRNO, TEL. 602 332 710, ZNAKOM@ZNAKOM.CZ, (PRACOVISŤE: RYBNÍČEK 12, 602 00 BRNO)		
Vypracoval: Milan Prokop podpis:	Zodpovědný projektant: Milan Prokop podpis:	Technická kontrola: Petr Ošmera podpis:
ZNAKOM s.r.o., ZENGROVA 2694/4, 615 00 BRNO		
Místo: Valtice	Číslo zak.: 24Z00691	
Komunikace: silnice I/40, silnice II/422	24Z00450	
Staničení úseku: –	Formát: 840x594	
Akce: I/40 Valtice - průtah	Datum: 3/2024	
Valtice - rekonstrukce kanalizace ul. Mikulovská, Břeclavská - část II.	Číslo přílohy: 1	
Obsah: PŘECHODNÁ ÚPRAVA PROVOZU		



LEGENDA:

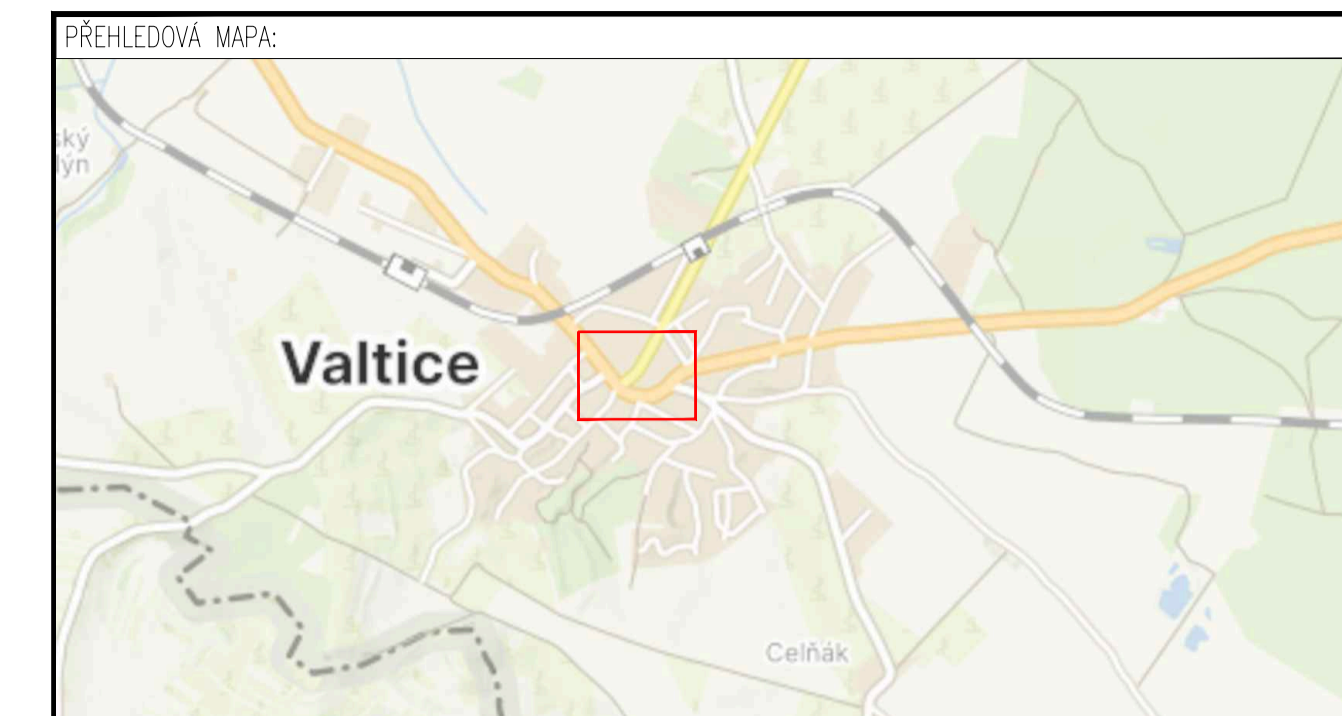
	STÁVAJÍCÍ SVISLÉ DZ		PŘECHODNÉ SVISLÉ DZ
	STÁVAJÍCÍ SVISLÉ DZ DOČASNĚ ZRUŠENÉ		PŘECHODNÉ SVISLÉ DZ NA ŽLTOZELENÉM FLUORESCENČNÍM RETROREFLEXNÍM POKLADU
	OBJÍZDNÁ TRASA NAD 3,5t		UZAVŘENÝ ÚSEK SILNICE II/422

POZNÁMKA:
 Ustanění dopravního značení bude instalováno v souladu s TP č. 65, TP č. 66, TP č. 133 a s ustanoveními zákona č. 361/2009 Sb. Ověřené výkopy a pracovní místa bude odpovídajícím způsobem zabezpečeno dle zákona č. 183/2009 Sb. a zásad BOZP.
 - TP č. 65 (Zásady pro dopravní značení na pozemních komunikacích)
 - TP č. 66 (Zásady pro označování pracovních míst na pozemních komunikacích)
 - TP č. 133 (Zásady pro vodrovnné dopravní značení na pozemních komunikacích)



**"I/40 Valtice - průtah" UZAVÍRKA II/422
 OBJÍZDNÁ TRASA NAD 3,5 t**

ZNAKOM s.r.o. – ZENGROVA 2694/4, 615 00 BRNO, TEL. 602 332 710, ZNAKOM@ZNAKOM.CZ, (PRACOVISŤE: RYBNÍČEK 12, 602 00 BRNO)		
Vypracoval: Milan Prokop podpis: <i>Milan Prokop</i>	Zodpovědný projektant: Milan Prokop podpis: <i>Milan Prokop</i>	
Místo: Valtice	Číslo zak.: 24Z00691	4
Komunikace: silnice I/40, silnice II/422	24Z00450	
Staničení úseku: –	Formát: 840x594	
Akce: I/40 Valtice - průtah Valtice - rekonstrukce kanalizace ul. Mikulovská, Břeclavská - část II.	Datum: 3/2024 Číslo přílohy:	
Obsah: PŘECHODNÁ ÚPRAVA PROVOZU		



LEGENDA:

	IP4b STAVAJÍCÍ SVISLÉ DZ		PŘECHODNÉ SVISLÉ DZ
	STAVAJÍCÍ SVISLÉ DZ DOČASNĚ ZRUŠENÉ		PŘECHODNÉ SVISLÉ DZ NA ŽLUTOZELENÉM FLUORESCENČNÍM RETROREFLEXNÍM POKLADU
	STAVAJÍCÍ VODOROVNÉ DZ		ZÁBOR "1/40 Valtice - průtah"
	OBJÍZDNÁ TRASA DO 3.5t A BUS LÍNKOVÉ DOPRAVY		

POZNÁMKA:
 Umístění dopravního značení bude instalováno v souladu s TP č. 65, TP č. 66, TP č. 133 a s ustanoveními zákona č. 361/2009 Sb.
 Ověřené výkopy a pracovní místo bude odpovídajícím způsobem zabezpečeno dle zákona č. 183/2006 Sb. a zásad BOZP.
 - TP č. 65 (Zásady pro dopravní značení na pozemních komunikacích)
 - TP č. 66 (Zásady pro označování pracovních míst na pozemních komunikacích)
 - TP č. 133 (Zásady pro vodorovné dopravní značení na pozemních komunikacích)

"I/40 Valtice - průtah" Etapa 2. Fáze 1.
 PRACOVNÍ MÍSTO SSZ na I/40

"I/40 Valtice - průtah" UZAVÍRKA II/422 a MK náměstí

"Valtice kanalizace - Stoka Břeclavská - posuvné
 pracovní místo na I/40

"Valtice kanalizace - Stoka P. Bezruč -
 pracovní místo na II/422

ZNAKOM s.r.o. - ZENGRŮVA 2694/4, 615 00 BRNO, TEL. 602 332 710, ZNAKOM@ZNAKOM.CZ, (PRACOVNÍSTE: RYBNÍČEK 12, 602 00 BRNO)		
Vypracoval: Milan Prokop podpis:	Zodpovědný projektant: Milan Prokop podpis:	Technická kontrola: Petr Šmerna podpis:
Místo: Valtice	Číslo zak.: 24Z00691	
Komunikace: silnice I/40, silnice II/422	24Z00450	
Staničení úseku: -	Formát: 840x594	
Ákce: I/40 Valtice - průtah	Datum: 3/2024	
Valtice - rekonstrukce kanalizace ul. Mikulovská, Břeclavská - část II.	Číslo přílohy: 5	
Obsah: PŘECHODNÁ ÚPRAVA PROVOZU		