

LEGENDA:

- TRVALÉ SVISLÉ DOPRAVNÍ ZNAČENÍ



- DOČASNĚ ZNEPLATNĚNÉ SVISLÉ DOPRAVNÍ ZNAČENÍ



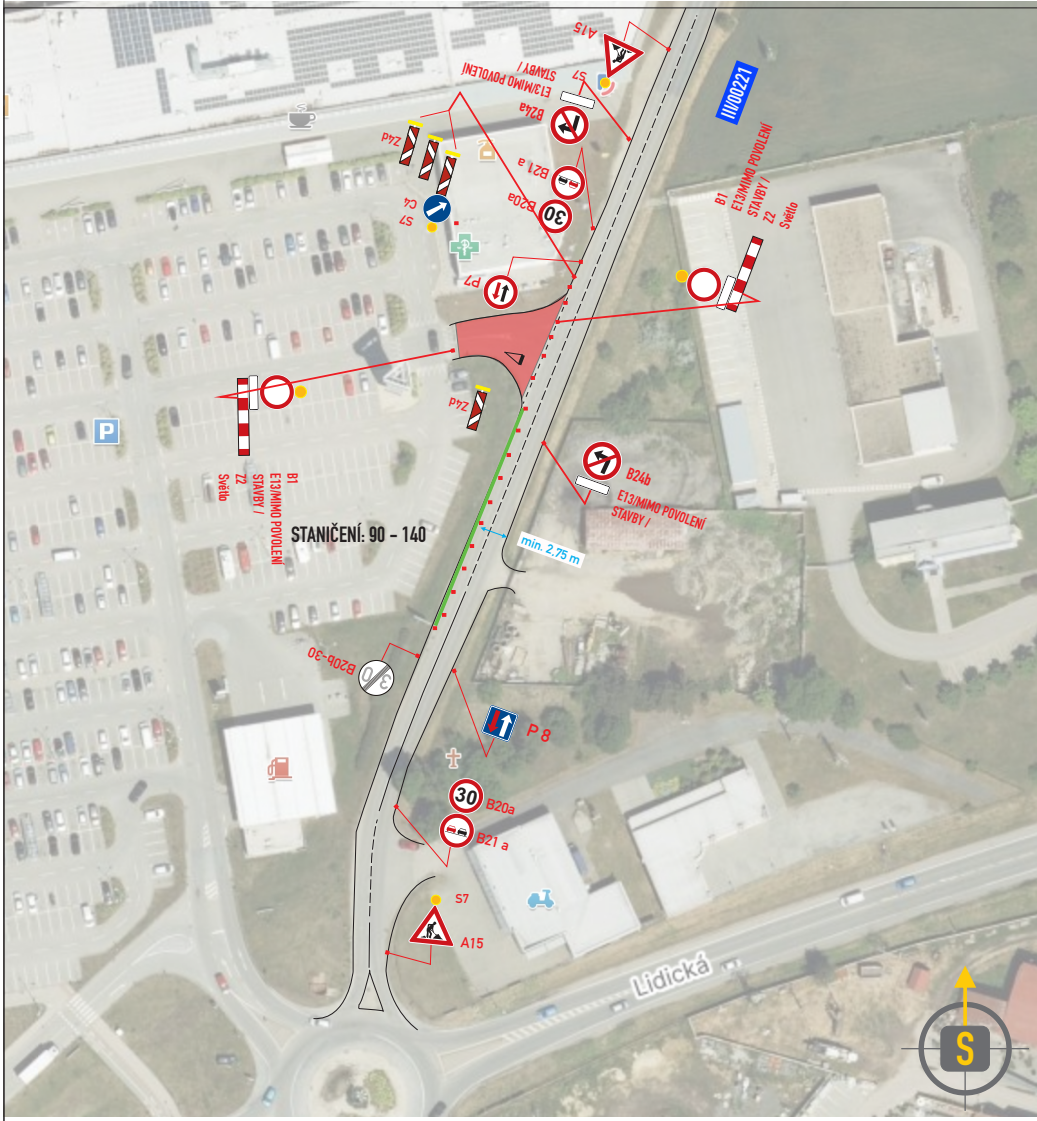
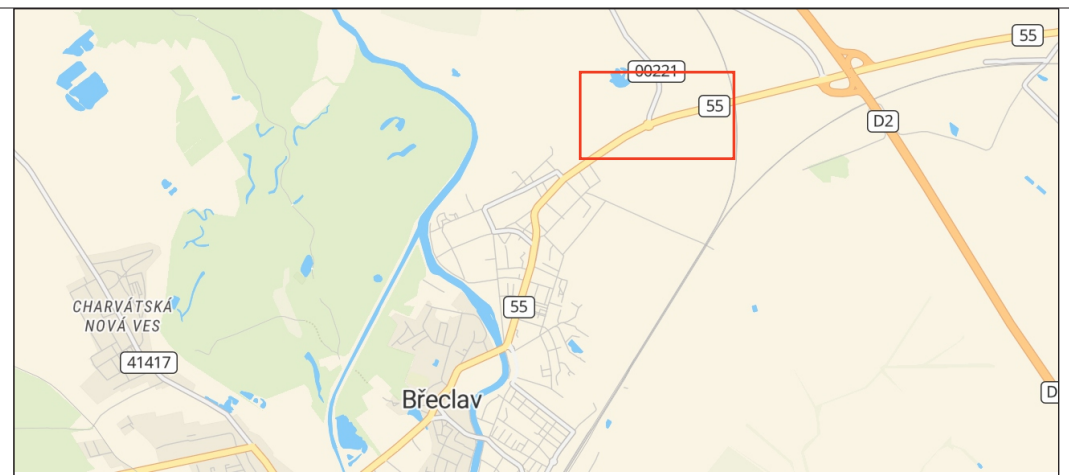
- PŘECHODNÉ SVISLÉ DOPRAVNÍ ZNAČENÍ BUDE OSAŽENO DLE TP 65 A 66 STANOVÍ O.D. Břeclav



- PŘECHODNÉ VODOROVNÉ DOPRAVNÍ ZNAČENÍ BUDE OSAŽENO DLE TP 133



- NAVRŽENO DOČASNĚ ZRUŠIT VDZ

**SOUHLAS S PLATNOSTÍ DOKUMENTACE:**

POLICIE ČESKÉ REPUBLIKY - DOPRAVNÍ INSPEKTORÁT

SUS JMK

Břeclav

DOSIG

PROJEKČNÍ ČINNOST TRVALÉ A PŘECHODNÉ DOPRAVNÍ ZNAČENÍ PRODEJ DOPRAVNÍHO ZNAČENÍ A ZAŘÍZENÍ

tel.: 777 723 121



www.dosig.cz

VEDOUcí PROJEKTANT	ING. FILIP HRUBÝ		DOSIG s.r.o., Bratislavská 929/67, 69145 Podivín, IČ: 14001055, DIČ: CZ14001055
ZODPOVĚDNÝ PROJEKTANT	ING. KATEŘINA BORECKÁ		
VYPRACOVAL	ING. FILIP HRUBÝ		
KRAJ: JIHO-MORAVSKÝ	OKRES: BŘECLAV	www.dosig.cz info@dosig.cz tel.: 777 723 121	

STAVBA:**Břeclav III/00221
KFC - zúžení vozovky**

INVESTOR



FORMÁT

2x A4

ČÍSLO ZAKÁZKY

F24143

TERMÍN:

19.07.-02.08.2024

OBSAH SCHÉMATU:**SITUACE PŘECHODNÉHO DOPRAVNÍHO ZNAČENÍ**

ČÍSLO VÝKRESU

4