

LEGENDA:



A15

- PŘECHODNÉ SVISLÉ DOPRAVNÍ ZNAČENÍ
BUDE OSAZENO DLE TP 65 A 66
STANOVÍ ODBOR DOPRAVY BŘECLAV



SOUHLAS S PLATNOSTÍ DOKUMENTACE:

POLICIE ČESKÉ REPUBLIKY - DOPRAVNÍ INSPEKTORÁT

SÚS

OBEC ZAJEČÍ



PROJEKČNÍ ČINNOST TRVALÉ A PŘECHODNÉ DOPRAVNÍ ZNAČENÍ PRODEJ DOPRAVNÍHO ZNAČENÍ A ZAŘÍZENÍ

tel.: 777 739 121



www.dosig.cz

VEDOUcí PROJEKTANT	ING. FILIP HRUBÝ	
ZODPOVĚDNÝ PROJEKTANT	ING. KATEŘINA BORECKÁ	
VYPRACOVAL	ING. DANIEL KARPOV	
KRAJ: JIHMORAVSKÝ	OKRES: BŘECLAV	

DOSIG s.r.o.,
Bratislavská 929/67, 69145 Podivín,
IČ: 14001055, DIČ: CZ14001055

www.dosig.cz info@dosig.cz tel.: 777 739 121

STAVBA:

**Zaječí, Hlavní (II/421):
havárie kanalizace**

TERMÍN:

10.-13.10.2024

OBSAH SCHÉMATU:

SITUACE PŘECHODNÉHO DOPRAVNÍHO ZNAČENÍ

INVESTOR



FORMÁT

2x A4

ČÍSLO ZAKÁZKY

D24092

ČÍSLO LISTU

1

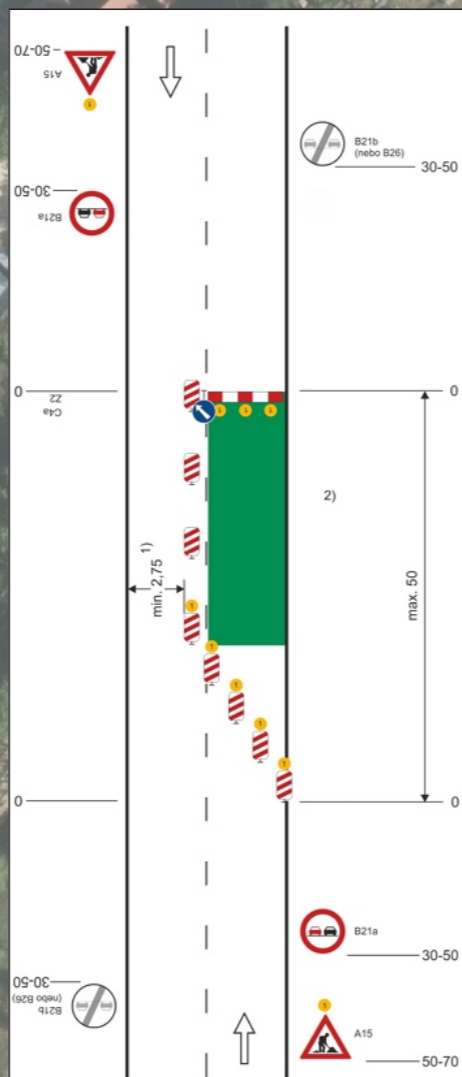


Schéma B/5.1

Standardní pracovní místo.
Zúžení vozovky na jeden jízdní pruh.

výstražné světlo typu 1
nebo značka umístěna na
fluorescenčním žlutozeleném
podkladu, v protisměru shodně

příčná uzávěra zábranou
minimálně 3 výstražná světla
typu 1

podélná uzávěra oboustrannými
směrovacími deskami
odstup max. 10 m

příčná uzávěra jednostrannými
směrovacími deskami
odstup podélně 1-2 m
příčně 0,6-1 m
výstražná světla typu 1 na každé
směrovací desce

1) může být ve výjimečných
případech menší (viz
kap.6.1.2.)

2) užití dopravních značek a
dopravních zařízení v případě
souběžných parkovacích
pruhů, chodníků a/nebo stezek
pro cyklisty podle schémat B/16
až B/20

vzdálenosti v metrech