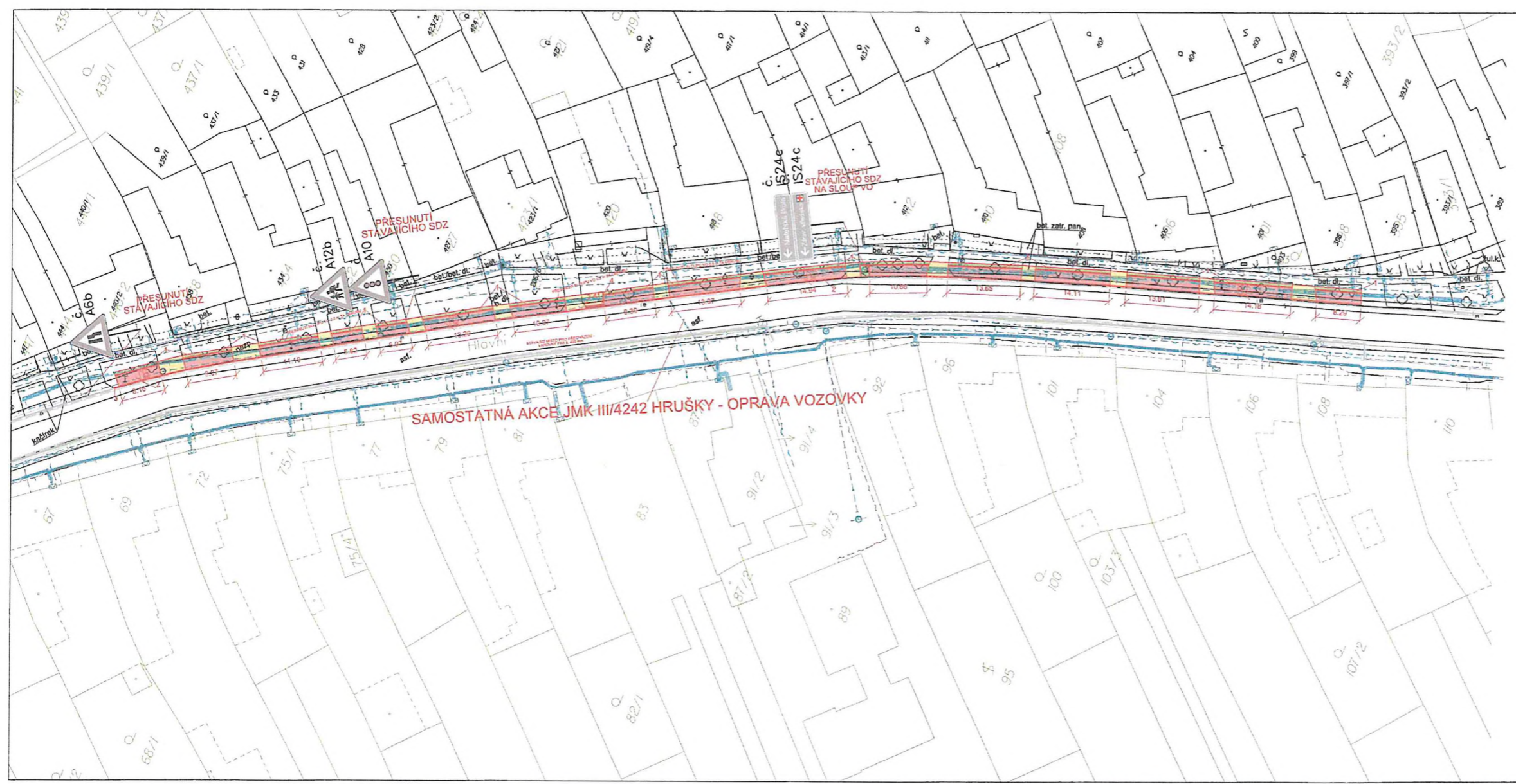


Příloha č. 1 k dokumentu

č. j. R.10.2024 ze dne 03

MUR 152820/2024



LEGENDA:

- NÁVRH STAVBY
- ZAMĚŘENÍ SKUTEČNÉHO STAVU
- SAMOSTATNÁ PD III/4242 Hrušky
- DIGITÁLNÍ KATASTRÁLNÍ MAPA

LEGENDA PLOCH:

- VJEZD - BETONOVÁ DLAŽBA 200/100/80
- PARKOVACÍ ZÁLIV - VSAKOVACÍ DLAŽBA 200/200/80
- ZATRAVNĚNÉ PLOCHY
- VAROVNÝ PÁS - BETONOVÁ DLAŽBA PRO NEVIDOMÉ

☉ KACENÍ STROMŮ V RÁMCI JINÉ PD

TABULKA OBRUBNÍKŮ:

ČÍSLO	TYP	PŘEVÝŠENÍ
1	100/15/25 - SILNIČNÍ	+10 cm
2	100/15/15 - SILNIČNÍ SNÍŽENÝ	+5 cm
3	100/15/15-25 - PŘECHODOVÝ	+2 - 10 cm
4	100/10/25 - CHODNÍKOVÝ	+6 cm

LEGENDA STÁVAJÍCÍCH SÍTÍ:

- VODOVOD
- KANALIZACE SPLAŠKOVÁ
- KABEL CETIN
- OPTICKÝ KABEL NEOS
- NADZEMNÍ VEDENÍ NN, EG.D.
- PODZEMNÍ VEDENÍ NN, EG.D.
- PODZEMNÍ VEDENÍ VN, EG.D.
- PLYNOVOD



Zodp. projektant: Ing. Martin Štöhr	Vedoucí projektant: Ing. Martin Štöhr	Vypracoval: Martin Šukrovský	ViaDesigne, Na Zahradách 16, 690 02 Břeclav Tel. 519 331 400 e-mail: viadesigne@viadesigne.eu
Objekt: Hrušky	Koordinát: KřÚ: Jihomoravský	Formát: 4 x A4	
Investor: obec Hrušky		Datum: III/2024	
		Číslo zakázky: VD12923	
		Mřítko: 1 : 250	
		Stupeň dokumentace: DUSP	Výšak číslo: 2
Příloha: KOORDINAČNÍ SITUAČNÍ VÝKRES		Příloha číslo: C.3.	

**Břeclav** Městský úřad  
Náměstí T. G. Masaryka 42/3, 690 02  
88