

10/2024

Vypracoval: Souralová Jana

Kreslil: Souralová Jana



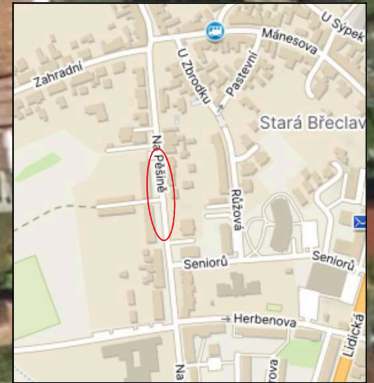
Služby v oblasti dopravního značení

Č. zakázky : 440/24

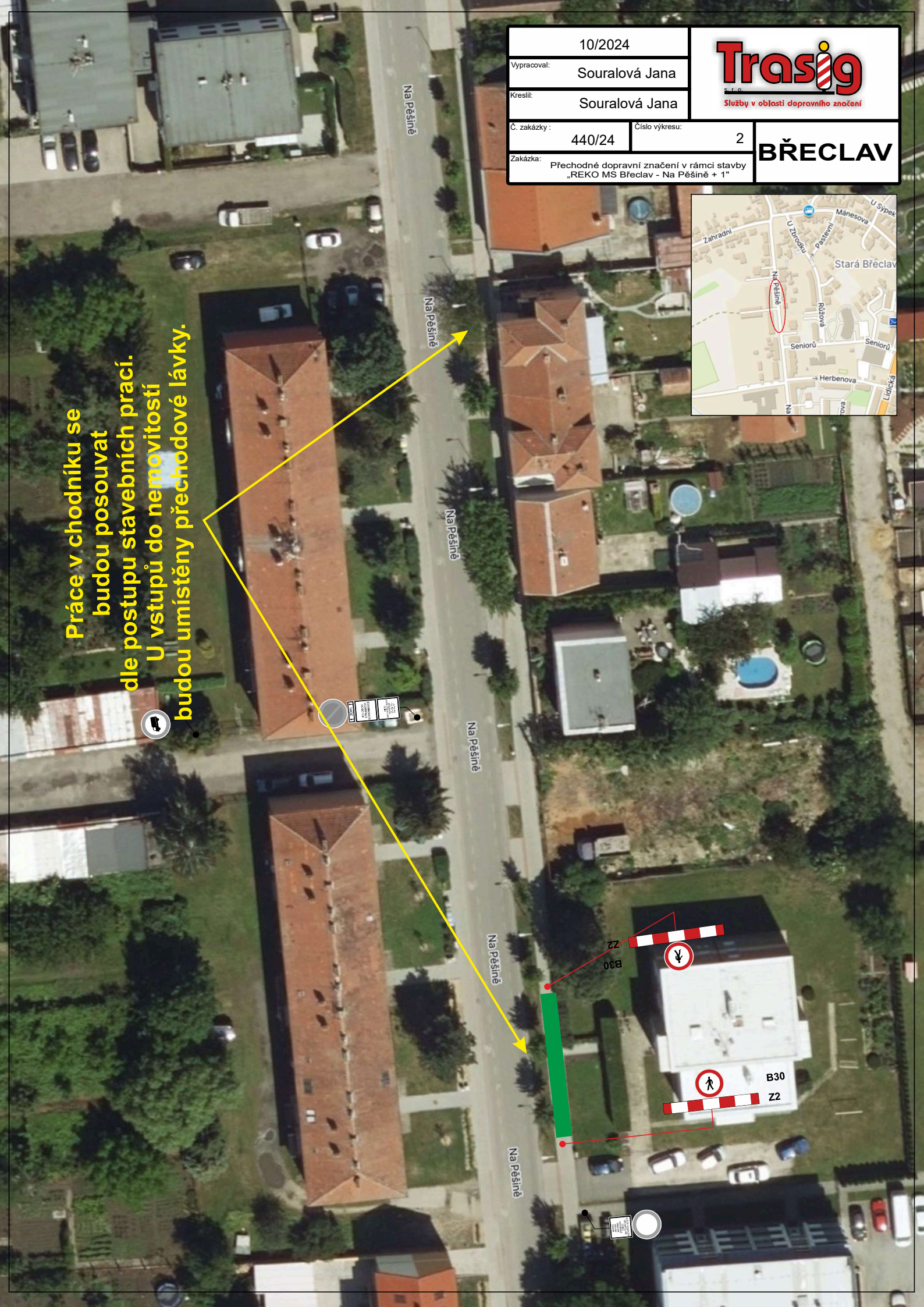
Číslo výkresu: 2

Zakázka: Přechodné dopravní značení v rámci stavby „REKO MS Břeclav - Na Pešíně + 1“

BŘECLAV



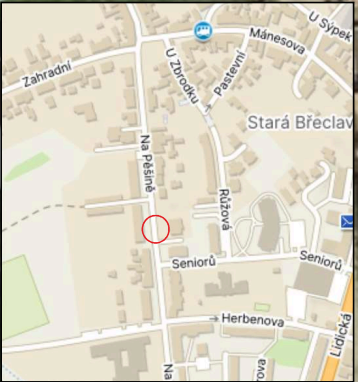
Práce v chodníku se budou posouvat dle postupu stavebních prací. U vstupů do nemovitostí budou umístěny přechodové lávky.



10/2024	
Vypracoval:	Souralová Jana
Kreslil:	Souralová Jana
Č. zakázky :	440/24
Číslo výkresu:	1
Zakázka: Přečhodné dopravní značení v rámci stavby „REKO MŠ Břeclav - Na Pěšíně + 1“	



BŘECLAV



**Délka prac.místa do 15m,
průjezdni šířka min. 5,5m.**

