

**LEGENDA:**

- TRVALÉ SVISLÉ DOPRAVNÍ ZNAČENÍ



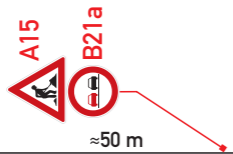
- DOČASNĚ ZNEPLATNĚNÉ SVISLÉ DOPRAVNÍ ZNAČENÍ



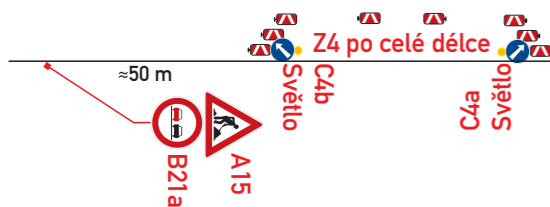
A15 - PŘECHODNÉ SVISLÉ DOPRAVNÍ ZNAČENÍ BUDE OSAŽENO DLE TP 65 A 66 STANOVÍ ODBOR DOPRAVY BŘECLAV

**SCHÉMA UZAVÍRKY:**

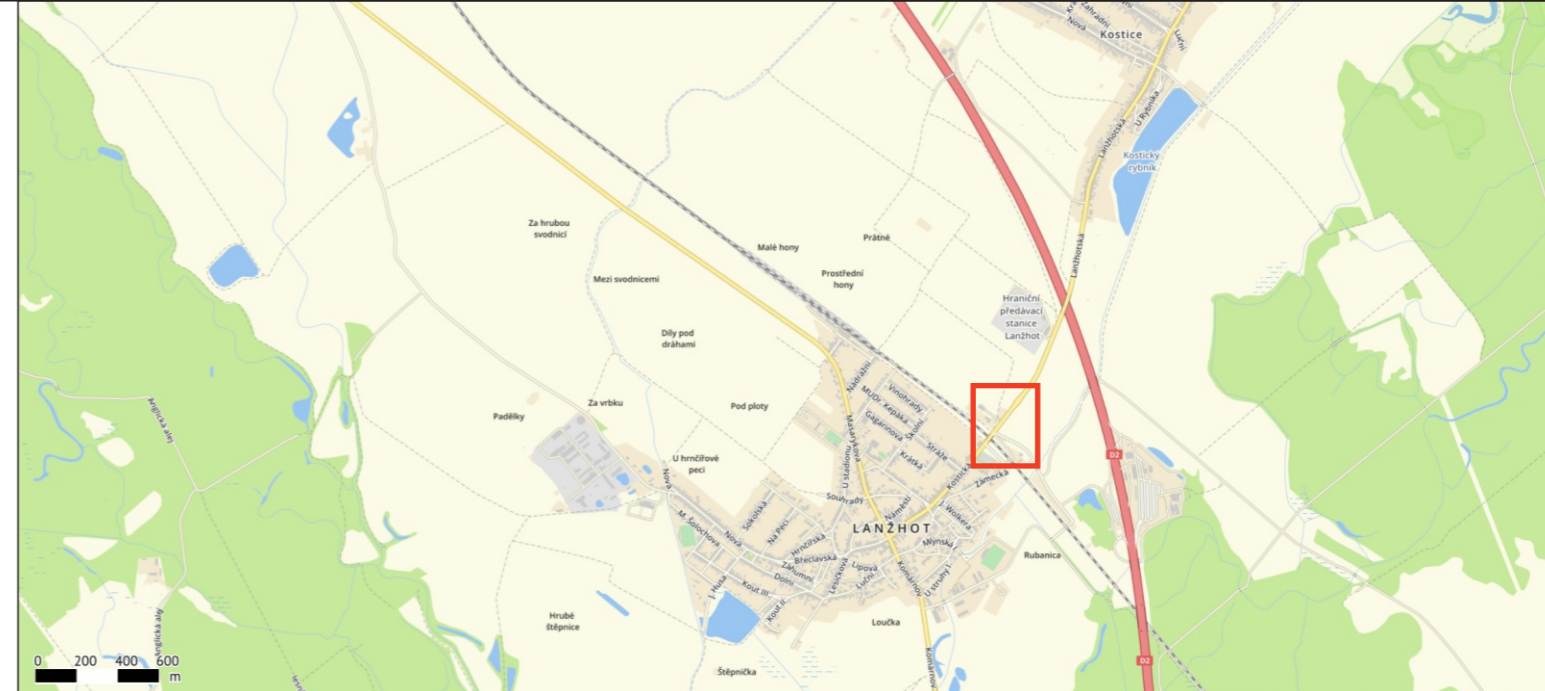
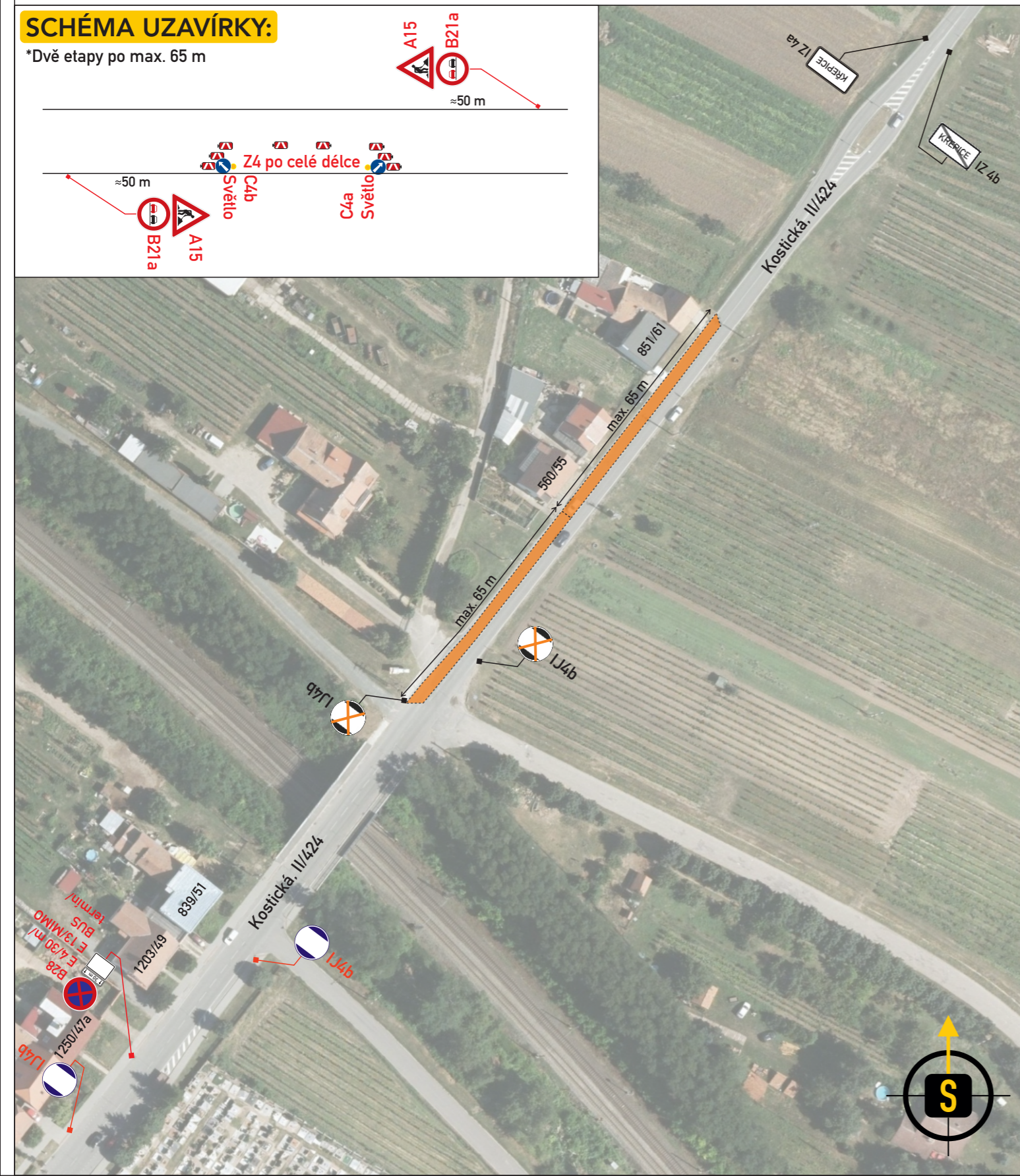
\*Dvě etapy po max. 65 m



≈50 m



≈50 m

**SOUHLAS S PLATNOSTÍ DOKUMENTACE:**

POLICIE ČESKÉ REPUBLIKY - DOPRAVNÍ INSPEKTORÁT

SÚS

MĚSTO LANŽHOT

**DOSIG**

PROJEKČNÍ ČINNOST TRVALÉ A PŘECHODNÉ DOPRAVNÍ ZNAČENÍ PRODEJ DOPRAVNÍHO ZNAČENÍ A ZAŘÍZENÍ

tel.: 777 739 121



www.dosig.cz

VEDOUCÍ PROJEKTANT	ING. FILIP HRUBÝ		DOSIG s.r.o., Bratislavská 929/67, 69145 Podivín, IČ: 14001055, DIČ: CZ14001055
ZODPOVĚDNÝ PROJEKTANT	ING. KATEŘINA BORECKÁ		
VYPRACOVAL	ING. DANIEL KARPOV		
KRAJ: JIHMORAVSKÝ	OKRES: BŘECLAV	www.dosig.cz info@dosig.cz tel.: 777 739 121	

**STAVBA:****Lanžhot, Kostická  
(II/424): chodníky**INVESTOR **STRABAG**  
WORK ON PROGRESS

FORMÁT 2x A4

**TERMÍN:**

29.10-30.11.2024

ČÍSLO ZAKÁZKY Z24114

**OBSAH SCHÉMATU:****SITUACE PŘECHODNÉHO DOPRAVNÍHO ZNAČENÍ**

ČÍSLO LISTU

**1**