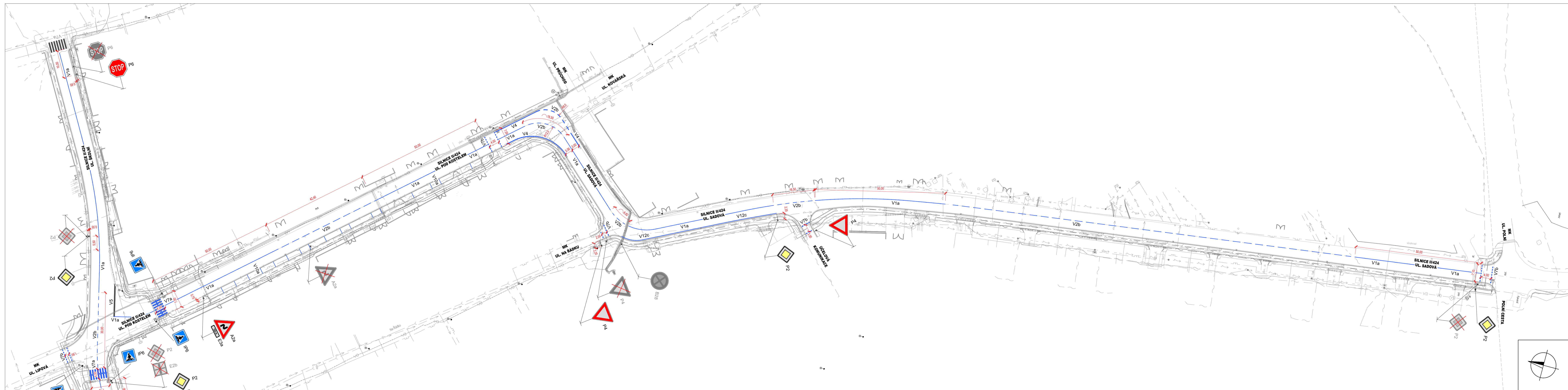
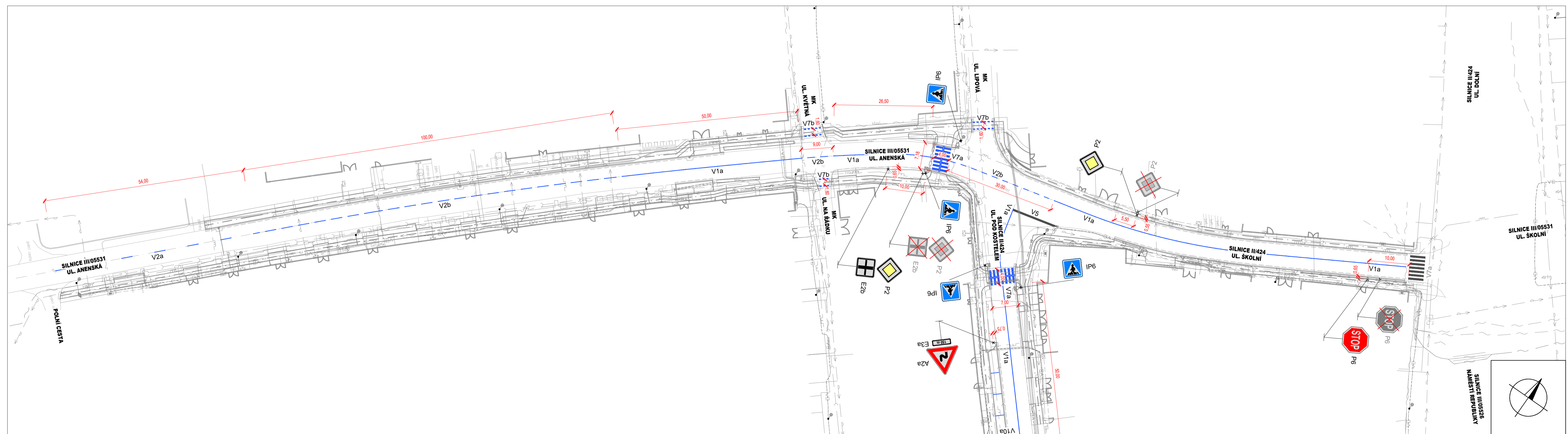


SITUACE - UL. ŠKOLNÍ, UL. POD KOSTELEM, UL. SADOVÁ



SITUACE - UL. ŠKOLNÍ, UL. ANENSKÁ



NAVŘENÉ VODOROVNÉ DOPRAVNÍ ZNAČENÍ:

	V1a PODÉLNÁ ČÁRA SOUVISLÁ ŠÍŘKY 0,125 m
	V2a PODÉLNÁ ČÁRA PŘERUŠOVANÁ 3/6/0,125 m
	V2b PODÉLNÁ ČÁRA PŘERUŠOVANÁ 3/1,5/0,125 m
	V2c PODÉLNÁ ČÁRA PŘERUŠOVANÁ 1,5/1,5/0,125 m
	V2d PODÉLNÁ ČÁRA PŘERUŠOVANÁ 1,5/1,5/0,25 m
	V4 VODIČI ČÁRA ŠÍŘKY 0,25 m
	V7a PŘECHOD PRO CHODCE, S VODIČÍM PÁSEM
	V7b MÍSTO PRO PŘEČÁZENÍ
	V10a STÁNÍ PODÉLNÉ
	V12c ZÁKAZ ZASTAVENÍ ŽLUTÁ ČÁRA ŠÍŘKY 0,125 m

NAVŘENÉ SVISLÉ DOPRAVNÍ ZNAČENÍ:

	A2a DVOJITÁ ZATAČKA, PRVNÍ VPRÁVO	NA PODPĚRNÉM SLOUPKU NA PODKLADNÍ DESCE: Z TOHO V KOMBINACI SE ZNAČKOU "E3a":	1 KS 1 KS
	E3a VZDÁLENOST	NA PODPĚRNÉM SLOUPKU NA PODKLADNÍ DESCE: Z TOHO V KOMBINACI SE ZNAČKOU "A2a":	1 KS 1 KS
	E2b TVAR KŘÍŽOVATKY	NA PODPĚRNÉM SLOUPKU NA PODKLADNÍ DESCE: Z TOHO V KOMBINACI SE ZNAČKOU "P2":	1 KS 1 KS
	IP6 PŘECHOD PRO CHODCE	NA SLOUPU VEŘEJNÉHO OSVĚTLENÍ:	4 KS
	P2 HLAVNÍ POZEMNÍ KOMUNIKACE	NA PODPĚRNÉM SLOUPKU NA PODKLADNÍ DESCE: Z TOHO V KOMBINACI SE ZNAČKOU "E2b":	3 KS 1 KS
	P4 DEJ PŘEDNOST V JÍZDĚ	NA SLOUPU VEŘEJNÉHO OSVĚTLENÍ S VÝLOŽNÍKEM:	1 KS
	P6 STŮJ, DEJ PŘEDNOST V JÍZDĚ	NA PODPĚRNÉM SLOUPKU NA PODKLADNÍ DESCE:	2 KS
	STOP STŮJ, DEJ PŘEDNOST V JÍZDĚ	NA PODPĚRNÉM SLOUPKU NA PODKLADNÍ DESCE:	1 KS

VČETNĚ DOTATKU Č. 1 Z ČERVENA 2021

HLAVNÍ PROJEKTANT: ING. RADOMÍR PROKŠ	PP projekt Hodonín s.r.o. Hodonín 381 04, tel. 51 734 00 00 e-mail: projekty@ppprojekt.cz
ZODPOVĚDNÝ PROJEKTANT: ING. RADOMÍR PROKŠ	PROJEKTANT: ING. PAVEL KOČVARA
MÍSTO STAVBY / KATASTRÁLNÍ ÚZEMÍ: MORAVSKÁ NOVÁ VES, NÁM. REPUBLIKY 107, 691 55 MORAVSKÁ NOVÁ VES	FORMÁT: 12 A4
AKCE: BEZBARIÉROVÉ TRASY MORAVSKOU NOVOU VSI - TRASA 4	STUPEŇ PD: PDSP
ČÁST STAVBY: DJ DOKUMENTACE OBJEKTŮ A TECHNICKÝCH A TECHNOLOGICKÝCH ZAŘÍZENÍ	ČÍS. ZAKÁZKY: 907/2017
STAVEBNÍ OBJEKT: SO.101 CHODNÍKY	ARCHIVNÍ Č.: 907/2017
OBSAH VÝKRESU: NAVŘH DOPRAVNÍHO ZNAČENÍ	ČÍSLO KOPIJE: MĚŘÍTKO: 1:500
	ČÍSLO VÝKRESU: D.101.2g