

SOUHLAS S PLATNOSTÍ DOKUMENTACE:

POLICIE ČESKÉ REPUBLIKY - DOPRAVNÍ INSPEKTORÁT

OBEC KOSTICE



PROJEKČNÍ ČINNOST TRVALÉ A PŘECHODNÉ DOPRAVNÍ ZNAČENÍ PRODEJ DOPRAVNÍHO ZNAČENÍ A ZAŘÍZENÍ

tel.: 777 739 121



www.dosig.cz

VEDOUCÍ PROJEKTANT

ING. FILIP HRUBÝ

ZODPOVĚDNÝ PROJEKTANT

ING. KATEŘINA BORECKÁ

VYPRACOVAL

ING. DANIEL KARPOV

KRAJ: JIHMORAVSKÝ

OKRES: BŘECLAV

DOSIG s.r.o.,
Bratislavská 929/67, 69145 Podivín,
IČ: 14001055, DIČ: CZ14001055

www.dosig.cz info@dosig.cz tel.: 777 739 121

STAVBA:

**Kostice, průmyslová zóna:
výstavba technické infrastruktury**

INVESTOR



FORMÁT

2x A4

ČÍSLO ZAKÁZKY

Z24131

TERMÍN:

PO PROJEDNÁNÍ - 31.12.2025

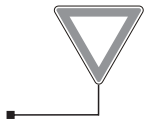
OBSAH SCHÉMATU:

SITUACE PŘECHODNÉHO DOPRAVNÍHO ZNAČENÍ

ČÍSLO LISTU

1/2

LEGENDA:



- TRVALÉ SVISLÉ DOPRAVNÍ ZNAČENÍ



A15 - PŘECHODNÉ SVISLÉ DOPRAVNÍ ZNAČENÍ
BUDE OSAZENO DLE TP 65 A 66
STANOVÍ ODBOR DOPRAVY

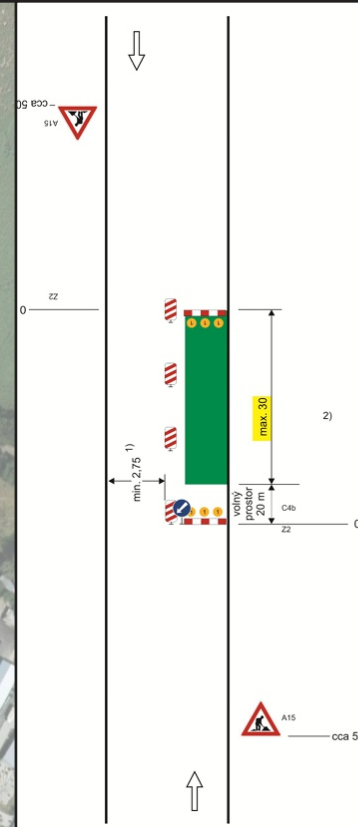
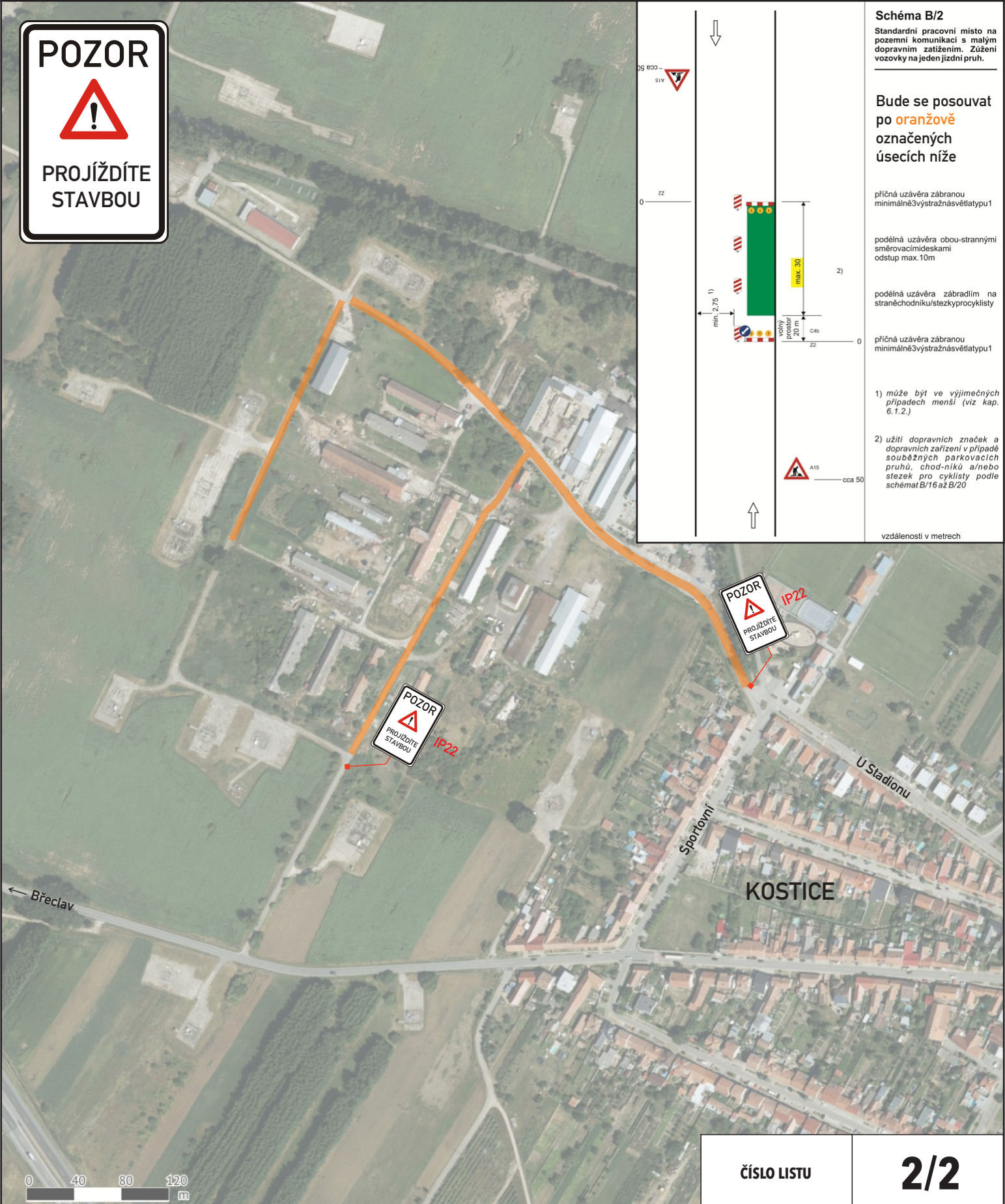


Schéma B/2
Standardní pracovní místo na pozemní komunikaci s malým dopravním zatížením. Zúžení vozovky na jeden jízdní pruh.

Bude se posouvat po **oranžově** označených úsecích níže

příčná uzávěra zábranou minimálně 3výstražnásvětlatypu 1

podélná uzávěra oboustrannými směrovacími deskami odstup max. 10m

podélná uzávěra zábradlím na straněchodníku/stezkyprocyklisty

příčná uzávěra zábranou minimálně 3výstražnásvětlatypu 1

1) může být ve výjimečných případech menší (viz kap. 6.1.2.)

2) užití dopravních značek a dopravních zařízení v případě souběžných parkovacích pruhů, chodníků a/nebo stezek pro cyklisty podle schémat B/16 až B/20

vzdálenosti v metrech