

Vyvěšeno: 15. 4. 2026

Sejmuto:

Zastupitelstvo města Břeclavi na svém 23. zasedání dne 4. 2. 2026 schválilo a na základě toho zveřejňuje

záměr prodeje

části pozemku p. č. 1136 v k. ú. Poštorná, označené v geometrickém plánu

č. 3363-219/2025 jako pozemek p. č. 1136/6 o výměře 19 m².

Upřesňující informace:

Předmětná část pozemku se nachází na ulici Dolní Luční v Poštorné. V územním plánu města Břeclav je vedena v ploše PU – plochy veřejných prostranstvích všeobecných. Záměr prodeje byl schválen určenému zájemci.

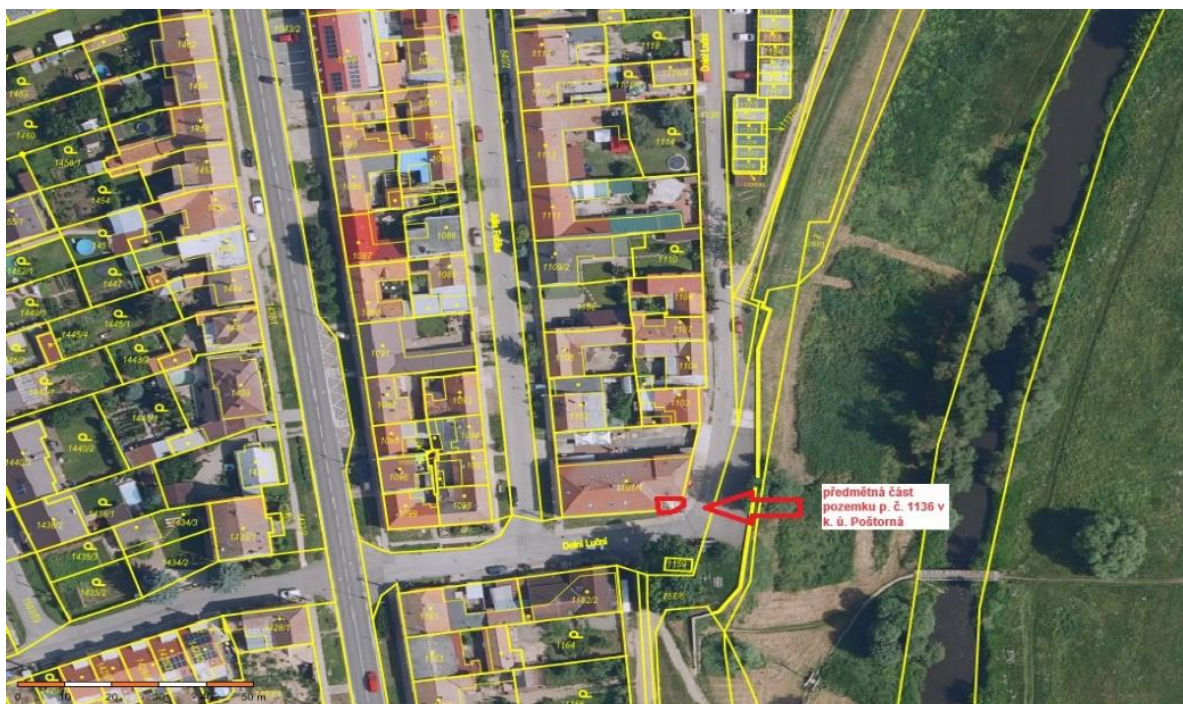
Pozemek se nabízí minimálně za cenu 76 000 Kč, stanovenou odborným posudkem.

Prodej se uskutečňuje v souladu se Zásadami pro nakládání s nemovitým majetkem města Břeclav, zveřejněnými na stránkách města (breclav.eu-Úřad-Dokumenty-Majetek města-Zásady pro nakládání s nemovitým majetkem města Břeclav).

Podrobnější informace o prodeji lze získat na tel. čísle 519 311 227 (Klára Pyskatá).

Situační mapka:

ČÚZK, 2026



Zájemci mohou své nabídky, návrhy a připomínky podávat písemně na adresu: Městský úřad Břeclav, odbor majetkový, Klára Pyskatá, nám. T. G. Masaryka 42/3, 690 02 Břeclav, a to **do 4. 5. 2026**.

Město Břeclav dále sděluje, že v rámci projednávání prodeje v orgánech obce a při případném uzavření smlouvy budou zpracovávány osobní údaje zúčastněných. Bližší informace je možné získat na webových stránkách města Břeclav (breclav.eu-Úřad-Dokumenty-Ochrana osobních údajů /GDPR/), případně na úřední desce Městského úřadu Břeclav.

Město Břeclav si vyhrazuje právo od záměru prodeje odstoupit.

Ing. Čestmír Blažek v. r.
vedoucí odboru majetkového