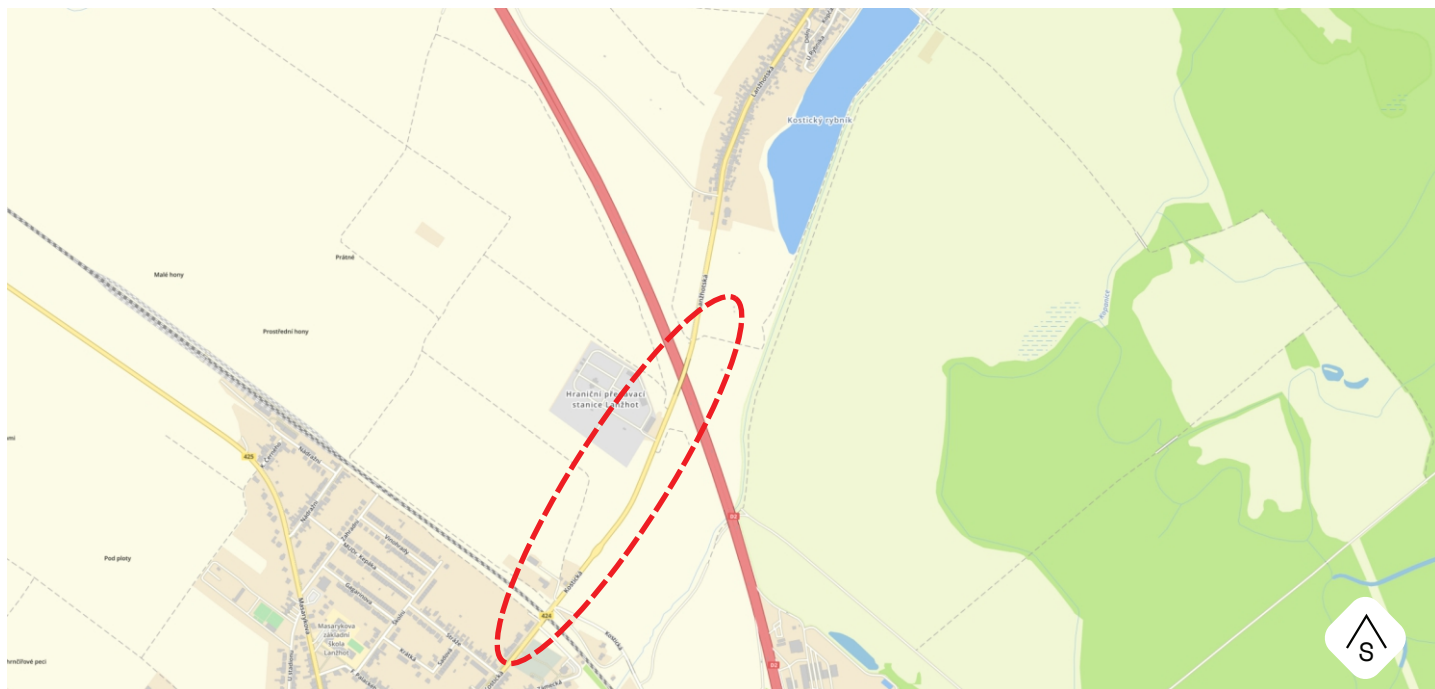


SITUACE PŘECHODNÉHO DOPRAVNÍHO ZNAČENÍ



POTVRZENÍ PLATNOSTÍ DOKUMENTACE

POLICIE ČR – DOPRAVNÍ INSPEKTORÁT

SÚS



KONTAKT

WWW.DOSIG.CZ
INFO@DOSIG.CZ
24/7: 777 761 121

ADRESA

DOSIG s.r.o.
BRATISLAVSKÁ 929/67
69145 PODIVÍN

IČ: 14001055, DIČ: CZ14001055



PROJEKTANTI

JMÉNO

KONTAKTY

PODPIS

ZODPOVĚDNÝ PROJEKTANT

Ing. Kateřina Borecká

VYPRACOVALA

Lucie Veselá

774 045 121, VESELA@DOSIG.CZ

VEDOUcí PROJEKTU

Roman Varga

775 595 211, RVARGA@DOSIG.CZ

KONTROLOVAL

Ing. Filip Hrubý

Borecká
Veselá
Varga
Hrubý

KRAJ: JIHMORAVSKÝ

OKRES: BŘECLAV

SPRÁVNÍ OBLAST: BŘECLAV

STAVBA

Lanžhot- Kostice
- výstavba cyklostezky

ARCHIVNÍ ČÍSLO

0Z260282

ÚČEL

RDS

FORMÁT

2 x A4

INVESTOR

STRABAG
WORK ON PROGRESS

TERMÍN

4.5. - 31.8.2026

LEGENDA

*trvalé dopravní značení v rozporu s přechodným dopravním značením, bude dočasně zneplatněno



- STÁVAJÍCÍ SVISLÉ A VODOROVNÉ TRVALÉ DOPRAVNÍ ZNAČENÍ



A15 - PŘECHODNÉ SVISLÉ DOPRAVNÍ ZNAČENÍ
- BUDE OSAZENO DLE TP 65 A 66



- DOČASNĚ ZNEPLATNĚNÉ SVISLÉ A VODOROVNÉ TRVALÉ DOPRAVNÍ ZNAČENÍ



VJEZDY NA POZEMKY / AREÁLU STAVBA VŽDY ZPŘÍSTUPNÍ

Pracovní místo po max. 50m
Práce mimo vozovku

