

SITUACE PŘECHODNÉHO DOPRAVNÍHO ZNAČENÍ



POTVRZENÍ PLATNOSTÍ DOKUMENTACE

POLICIE ČR - DOPRAVNÍ INSPEKTORÁT

SÚS

MĚSTO BŘECLAV

ŘSD



KONTAKT

WWW.DOSIG.CZ
INFO@DOSIG.CZ
24/7: 777 761 121

ADRESA

DOSIG s.r.o.
BRATISLAVSKÁ 929/67
69145 PODIVÍN

IČ: 14001055, DIČ: CZ14001055



PROJEKTANTI

JMÉNO

KONTAKTY

PODPIS

ZODPOVĚDNÝ PROJEKTANT

Ing. Kateřina Borecká

VYPRACOVALA

Lucie Veselá

774 045 121, VESELA@DOSIG.CZ

VEDOUcí PROJEKTU

Roman Varga

775 595 211, RVARGA@DOSIG.CZ

KONTROLOVAL

Ing. Filip Hrubý

Borecká
Veselá
Varga
Hrubý

KRAJ: JIHMORAVSKÝ

OKRES: BŘECLAV

SPRÁVNÍ OBLAST: BŘECLAV

STAVBA

Břeclav, ul. Jana Palacha, Náměstí
- rekonstrukce autobusových zastávek a krytů

ARCHIVNÍ ČÍSLO

0Z260050

ÚČEL

RDS

FORMÁT

5 x A4

1 x A3

INVESTOR

STRABAG
WORK ON PROGRESS

TERMÍN

8.6. - 14.8.2026

LEGENDA

*trvalé dopravní značení v rozporu s přechodným dopravním značením, bude dočasně zneplatněno



- STÁVAJÍCÍ SVISLÉ A VODOROVNÉ TRVALÉ DOPRAVNÍ ZNAČENÍ



A15

- PŘECHODNÉ SVISLÉ DOPRAVNÍ ZNAČENÍ
- BUDE OSAZENO DLE TP 65 A 66

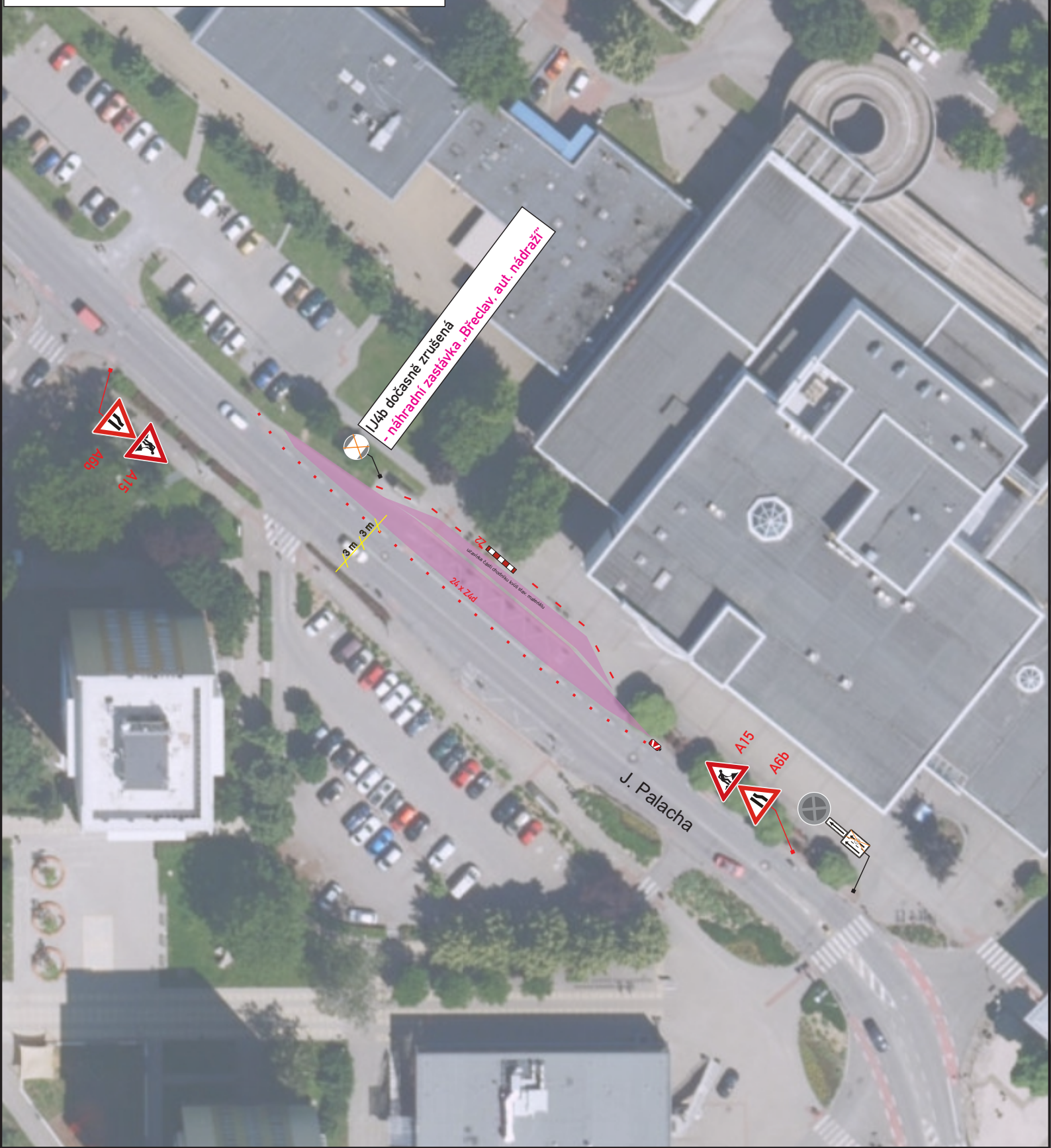


- DOČASNĚ ZNEPLATNĚNÉ SVISLÉ A VODOROVNÉ TRVALÉ DOPRAVNÍ ZNAČENÍ



PŘESUN AUTOBUSOVÉ ZASTÁVKY „BŘECLAV - JANA PALACHA“, KVŮLI REKONSTRUKCI ZASTÁVKY

od 8.6.2026 - cca 1 měsíc



LEGENDA

*trvalé dopravní značení v rozporu s přechodným dopravním značením, bude dočasně zneplatněno



- STÁVAJÍCÍ SVISLÉ A VODOROVNÉ TRVALÉ DOPRAVNÍ ZNAČENÍ



A15 - PŘECHODNÉ SVISLÉ DOPRAVNÍ ZNAČENÍ
- BUDE OSAZENO DLE TP 65 A 66

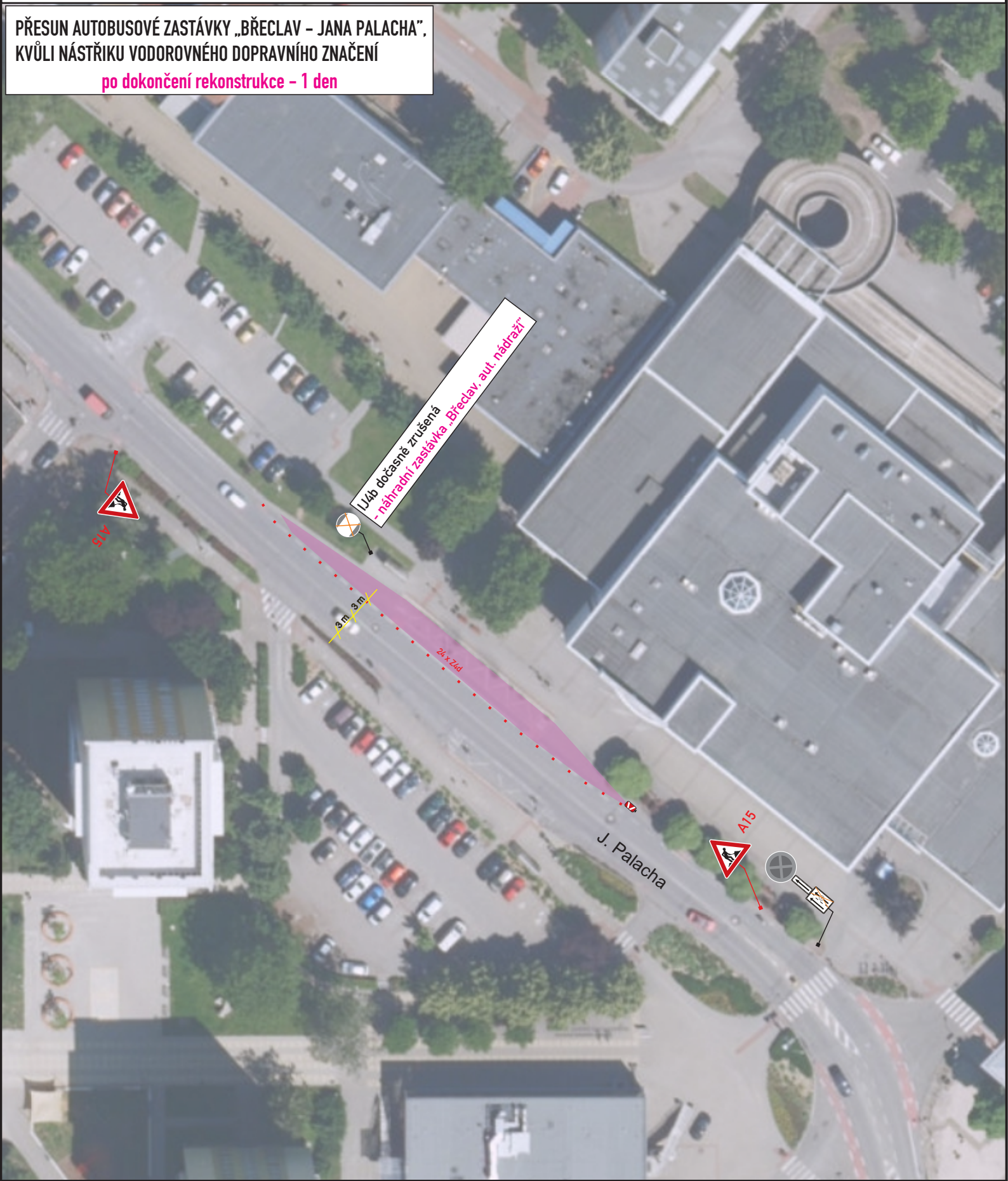


- DOČASNĚ ZNEPLATNĚNÉ SVISLÉ A VODOROVNÉ TRVALÉ DOPRAVNÍ ZNAČENÍ



**PŘESUN AUTOBUSOVÉ ZASTÁVKY „BŘECLAV - JANA PALACHA”,
KVŮLI NÁSTŘIKU VODOROVNÉHO DOPRAVNÍHO ZNAČENÍ**

po dokončení rekonstrukce - 1 den



LEGENDA

*trvalé dopravní značení v rozporu s přechodným dopravním značením, bude dočasně zneplatněno



- STÁVAJÍCÍ SVISLÉ A VODOROVNÉ TRVALÉ
DOPRAVNÍ ZNAČENÍ



A15

- PŘECHODNÉ SVISLÉ DOPRAVNÍ ZNAČENÍ
- BUDE OSAZENO DLE TP 65 A 66

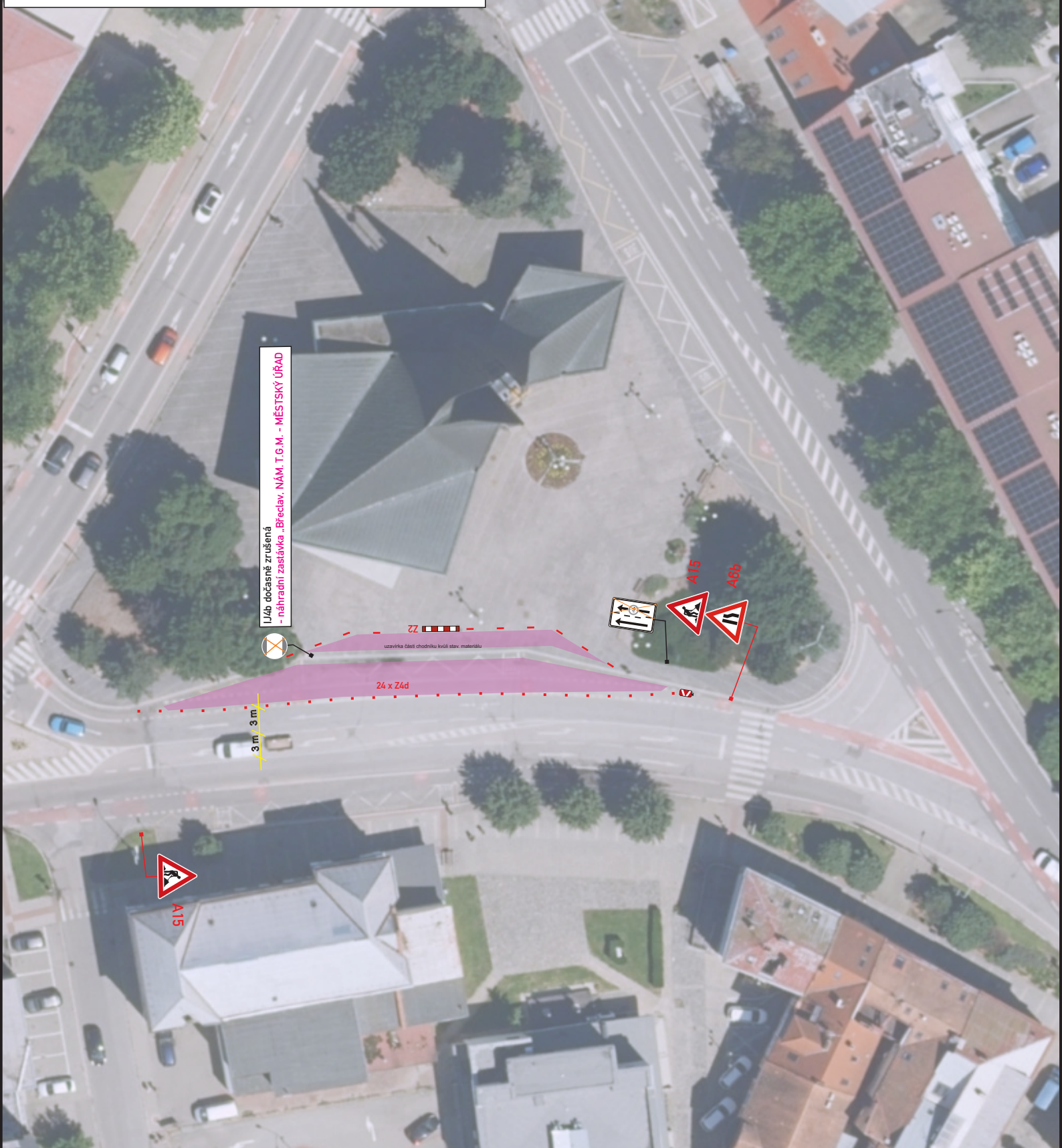


- DOČASNĚ ZNEPLATNĚNÉ SVISLÉ A
VODOROVNÉ TRVALÉ DOPRAVNÍ ZNAČENÍ



PŘESUN AUTOBUSOVÉ ZASTÁVKY „BŘECLAV - NÁM T.G.M. KOSTEL“, KVŮLI REKONSTRUKCI ZASTÁVKY

od 8.6.2026 - 24.7.2026



UJb dočasně zrušená
- náhradní zastávka „Břeclav, nám. T.G.M.“ - MĚSTSKÝ ÚŘAD



22
uzavírka části chodníku kvůli stav. materiálu

24 x 24m

3 m x 3 m



A15



A15



A65

S

LEGENDA

*trvalé dopravní značení v rozporu s přechodným dopravním značením, bude dočasně zneplatněno

- STÁVAJÍCÍ SVISLÉ A VODOROVNÉ TRVALÉ DOPRAVNÍ ZNAČENÍ
- DOČASNĚ ZNEPLATNĚNÉ SVISLÉ A VODOROVNÉ TRVALÉ DOPRAVNÍ ZNAČENÍ

- A15** - PŘECHODNÉ SVISLÉ DOPRAVNÍ ZNAČENÍ
- BUDE OSAŽENO DLE TP 65 A 66
- STANOVÍ KÚ JMK
- A15** - PŘECHODNÉ SVISLÉ DOPRAVNÍ ZNAČENÍ
- BUDE OSAŽENO DLE TP 65 A 66
- STANOVÍ ORP BŘELČAV



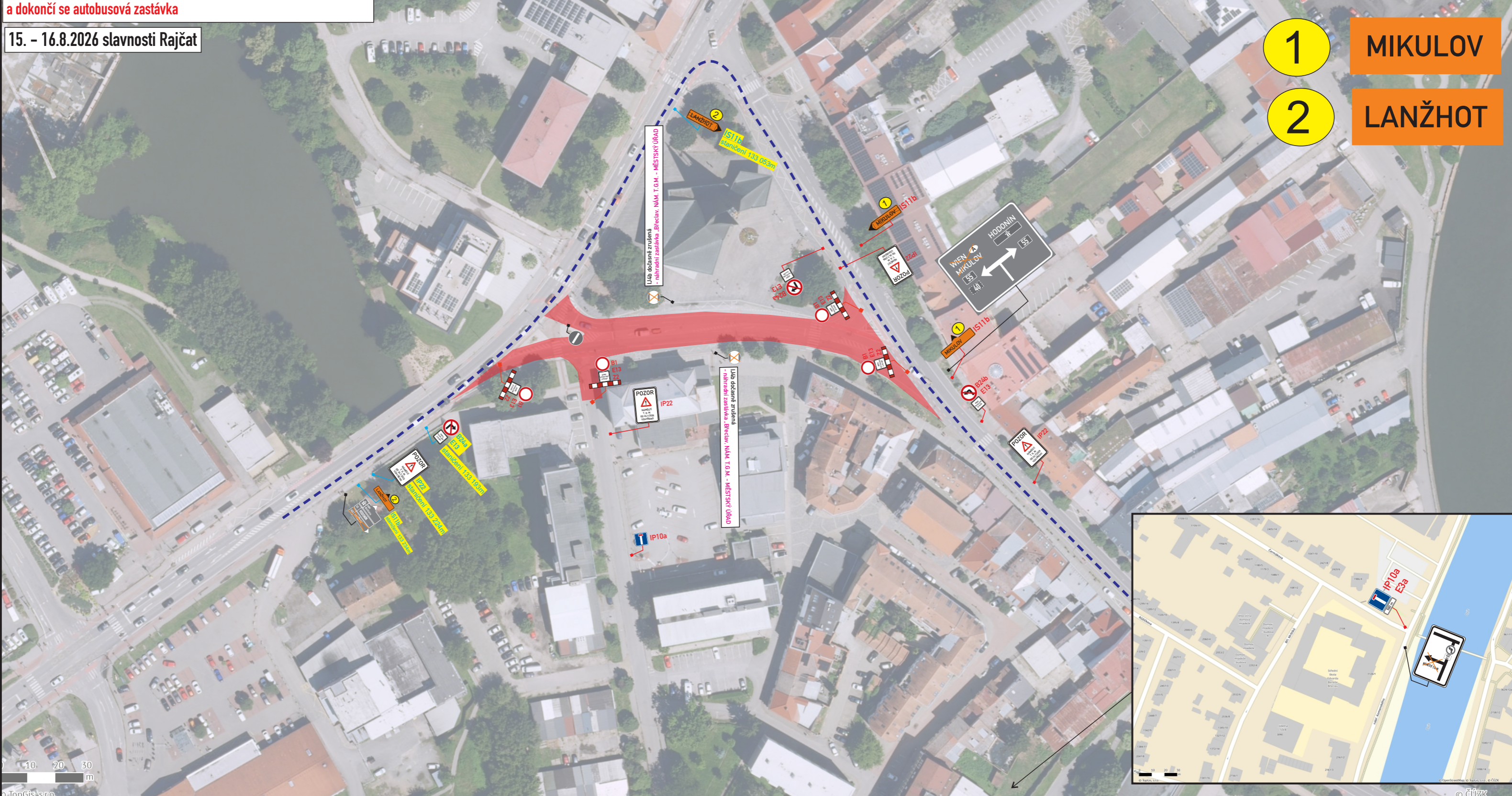
ÚPLNÁ UZAVÍRKA NÁMĚSTÍ T.G.M. KVŮLI REKONSTRUKCI KRYTU VOZOVKY
24.7.2026 do 14.8.2026
při uzavírce se rovnou udělá vodorovné dopravní značení (barva + plast)
a dokončí se autobusová zastávka

IP22 OSADIT 7 DNÍ PŘEDEM **OBJÍZDNÁ TRASA + NAVÁDĚNÍ**

IP22 se po osazení B1 odstraní

15. - 16.8.2026 slavnosti Rajčat

- 1** MIKULOV
- 2** LANŽHOT



LEGENDA

*trvalé dopravní značení v rozporu s přechodným dopravním značením, bude dočasně zneplatněno



- STÁVAJÍCÍ SVISLÉ A VODOROVNÉ TRVALÉ DOPRAVNÍ ZNAČENÍ



A15

- PŘECHODNÉ SVISLÉ DOPRAVNÍ ZNAČENÍ
- BUDE OSAŽENO DLE TP 65 A 66
- STANOVÍ ORP BŘELCAV



POZOR

UMOŽNI VÝJEZD
AUTOBUSŮ
DO LEVÉHO
ODBOČOVACÍHO
PRUHU



OD
8.6.2026

