

SITUACE PŘECHODNÉHO DOPRAVNÍHO ZNAČENÍ



POTVRZENÍ PLATNOSTÍ DOKUMENTACE

POLICIE ČR – DOPRAVNÍ INSPEKTORÁT

ŘSD

SÚS

MĚSTO BŘECLAV



KONTAKT

WWW.DOSIG.CZ
INFO@DOSIG.CZ
24/7: 777 761 121

ADRESA

DOSIG s.r.o.
BRATISLAVSKÁ 929/67
69145 PODIVÍN

IČ: 14001055, DIČ: CZ14001055



PROJEKTANTI

JMÉNO

KONTAKTY

PODPIS

ZODPOVĚDNÝ PROJEKTANT

Ing. Kateřina Borecká

VYPRACOVALA

Lucie Veselá

774 045 121, VESELA@DOSIG.CZ

VEDOUČÍ PROJEKTU

Roman Varga

775 595 211, RVARGA@DOSIG.CZ

KONTROLOVAL

Ing. Filip Hrubý

KRAJ: JIHO MORAVSKÝ

OKRES: BŘECLAV

SPRÁVNÍ OBVOD: BŘECLAV

STAVBA

Břeclav, Na Valtické
- rekonstrukce chodníku

ARCHIVNÍ ČÍSLO

02260369

ÚČEL

RDS

FORMÁT

1 x A4

2 x A3

INVESTOR

Ladislav

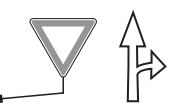



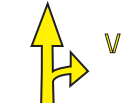
Černý

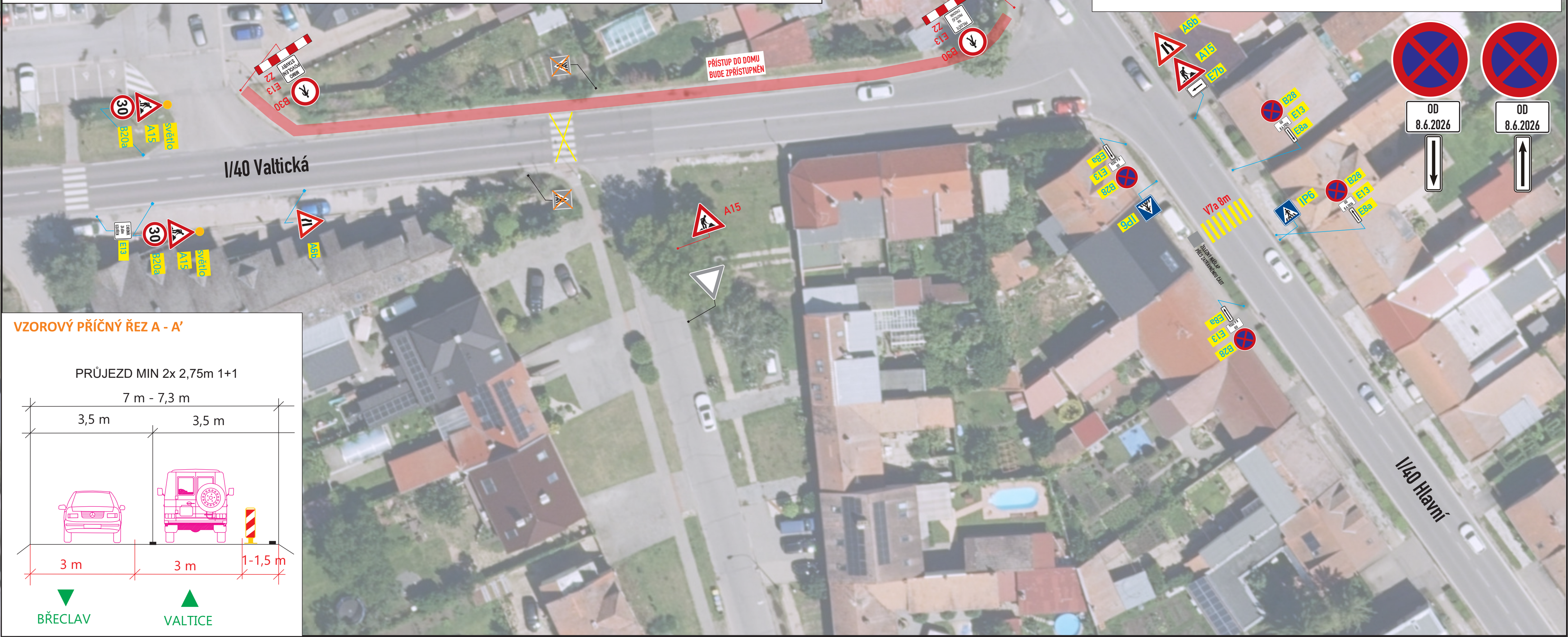
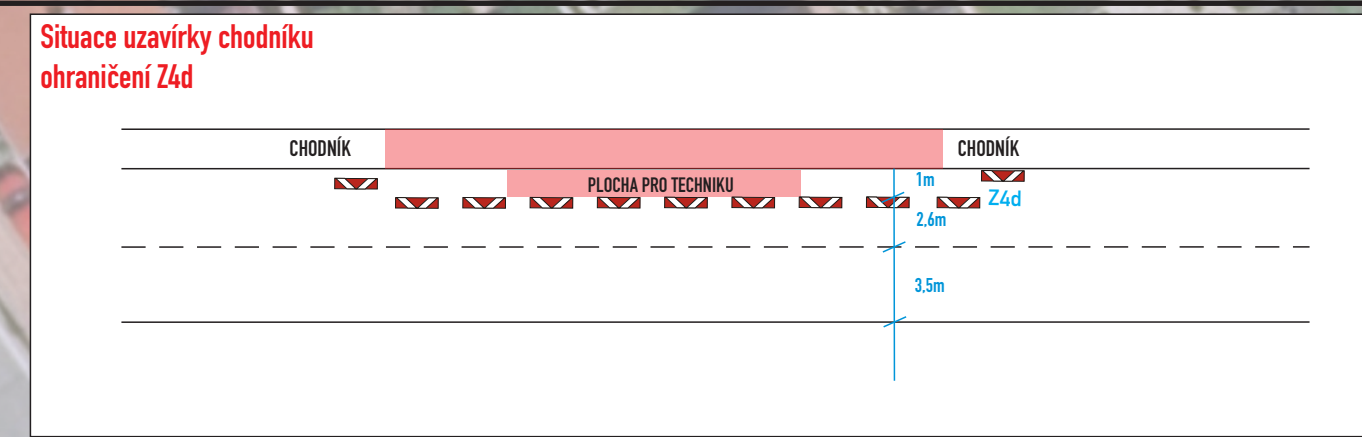
TERMÍN

8.6. - 30.6.2026

LEGENDA

*trvalé dopravní značení v rozporu s přechodnými dopravními značeními, bude dočasně zneplatněno

- 
- STÁVAJÍCÍ SVISLÉ A VODOROVNÉ TRVALÉ DOPRAVNÍ ZNAČENÍ
- 
- PŘECHODNÉ SVISLÉ DOPRAVNÍ ZNAČENÍ
- BUDE OSAZENO DLE TP 65 A 66
- STANOVÍ ORP BŘECLAV
- 
- PŘECHODNÉ SVISLÉ DOPRAVNÍ ZNAČENÍ
- BUDE OSAZENO DLE TP 65 A 66
- STANOVÍ KÚ JMK
- 
- DOČASNĚ ZNEPLATNĚNÉ SVISLÉ A VODOROVNÉ TRVALÉ DOPRAVNÍ ZNAČENÍ
- 
- PŘECHODNÉ VODOROVNÉ DOPRAVNÍ ZNAČENÍ
- BUDE OSAZENO DLE TP 133



VZOROVÝ PŘÍČNÝ ŘEZ A - A'

