

SITUACE PŘECHODNÉHO DOPRAVNÍHO ZNAČENÍ



POTVRZENÍ PLATNOSTÍ DOKUMENTACE

POLICIE ČR – DOPRAVNÍ INSPEKTORÁT

ŘSD

SÚS

MĚSTO BŘECLAV



KONTAKT

WWW.DOSIG.CZ
INFO@DOSIG.CZ
24/7: 777 761 121

ADRESA

DOSIG s.r.o.
BRATISLAVSKÁ 929/67
69145 PODIVÍN

IČ: 14001055, DIČ: CZ14001055



PROJEKTANTI

JMÉNO

KONTAKTY

PODPIS

ZODPOVĚDNÝ PROJEKTANT

Ing. Kateřina Borecká

VYPRACOVALA

Lucie Veselá

774 045 121, VESELA@DOSIG.CZ

VEDOUČÍ PROJEKTU

Roman Varga

775 595 211, RVARGA@DOSIG.CZ

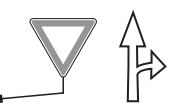



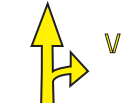
KONTROLOVAL

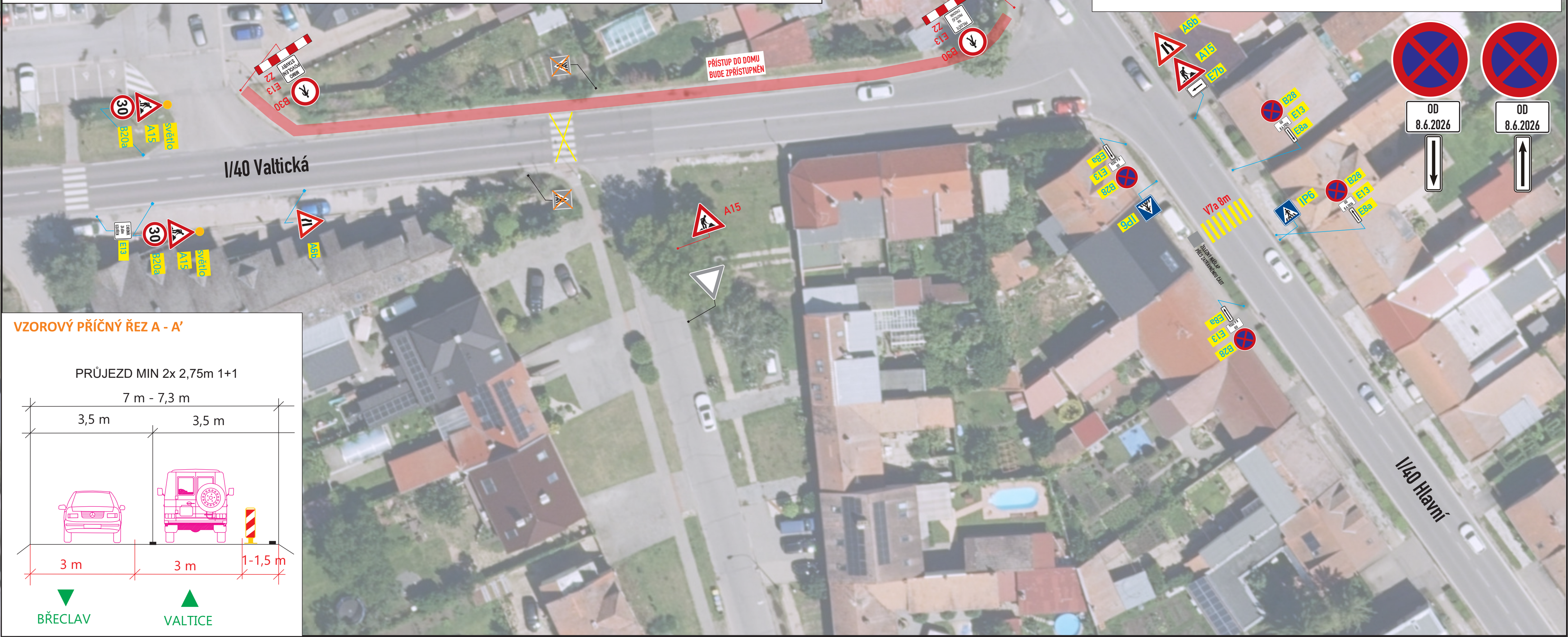
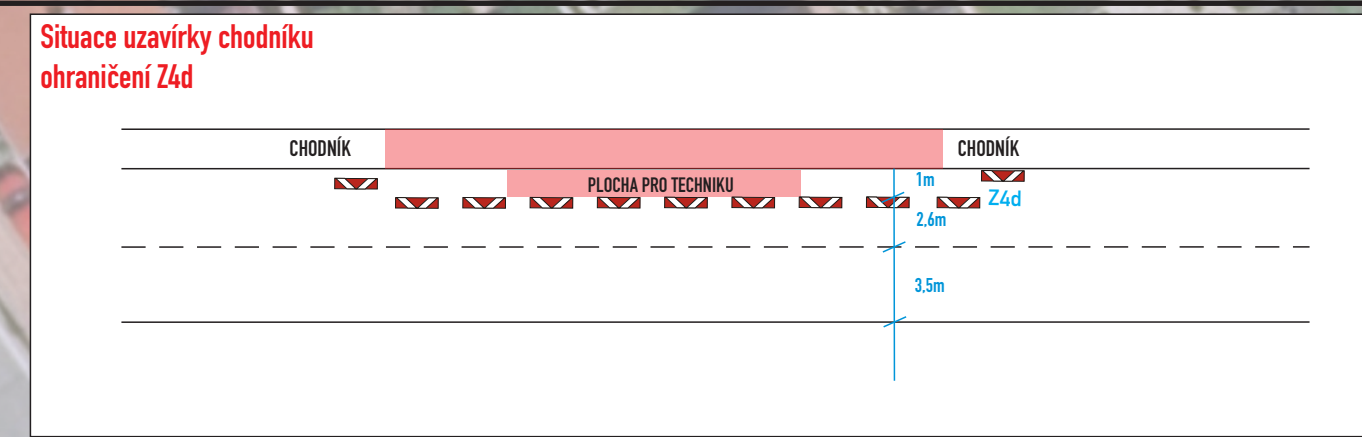
Ing. Filip Hrubý

KRAJ: JIHO MORAVSKÝ	OKRES: BŘECLAV	SPRÁVNÍ OBVOD: BŘECLAV	
STAVBA Břeclav, Na Valtické - rekonstrukce chodníku	ARCHIVNÍ ČÍSLO OZ260369	ÚČEL RDS	FORMÁT 1 x A4 2 x A3
TERMÍN	8.6. - 30.6.2026		
		INVESTOR Ladislav Černý	

LEGENDA

*trvalé dopravní značení v rozporu s přechodnými dopravními značeními, bude dočasně zneplatněno

-  - STÁVAJÍCÍ SVISLÉ A VODOROVNÉ TRVALÉ DOPRAVNÍ ZNAČENÍ
-  A15 - PŘECHODNÉ SVISLÉ DOPRAVNÍ ZNAČENÍ
- BUDE OSAZENO DLE TP 65 A 66
- STANOVÍ ORP BŘECLAV
-  A15 - PŘECHODNÉ SVISLÉ DOPRAVNÍ ZNAČENÍ
- BUDE OSAZENO DLE TP 65 A 66
- STANOVÍ KÚ JMK
-  - DOČASNĚ ZNEPLATNĚNÉ SVISLÉ A VODOROVNÉ TRVALÉ DOPRAVNÍ ZNAČENÍ
-  V 9a - PŘECHODNÉ VODOROVNÉ DOPRAVNÍ ZNAČENÍ
- ZNAČENÍ BUDE OSAZENO DLE TP 133



VZOROVÝ PŘÍČNÝ ŘEZ A - A'

