



- STÁVAJÍCÍ SVISLÉ A VODOROVNÉ TRVALÉ DOPRAVNÍ ZNAČENÍ

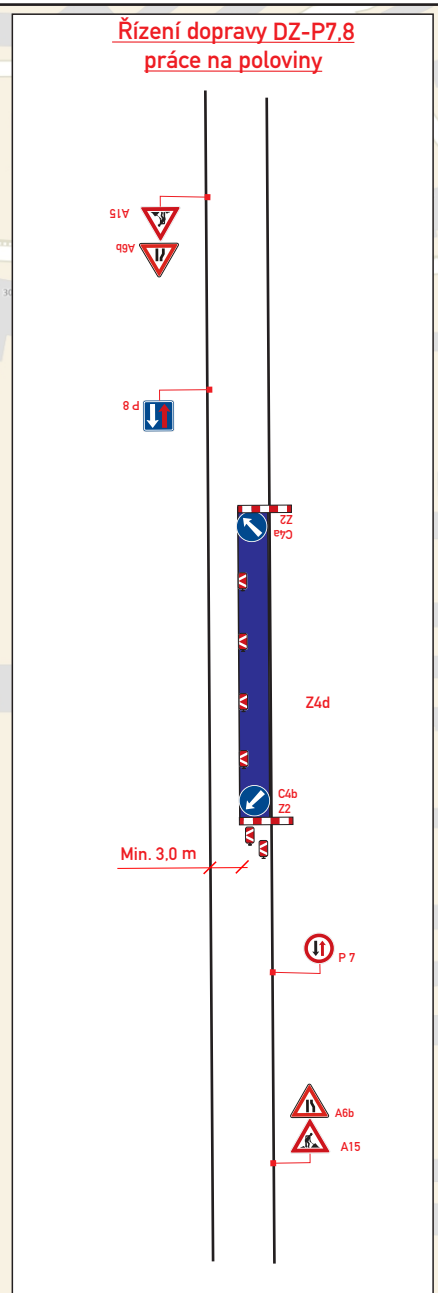
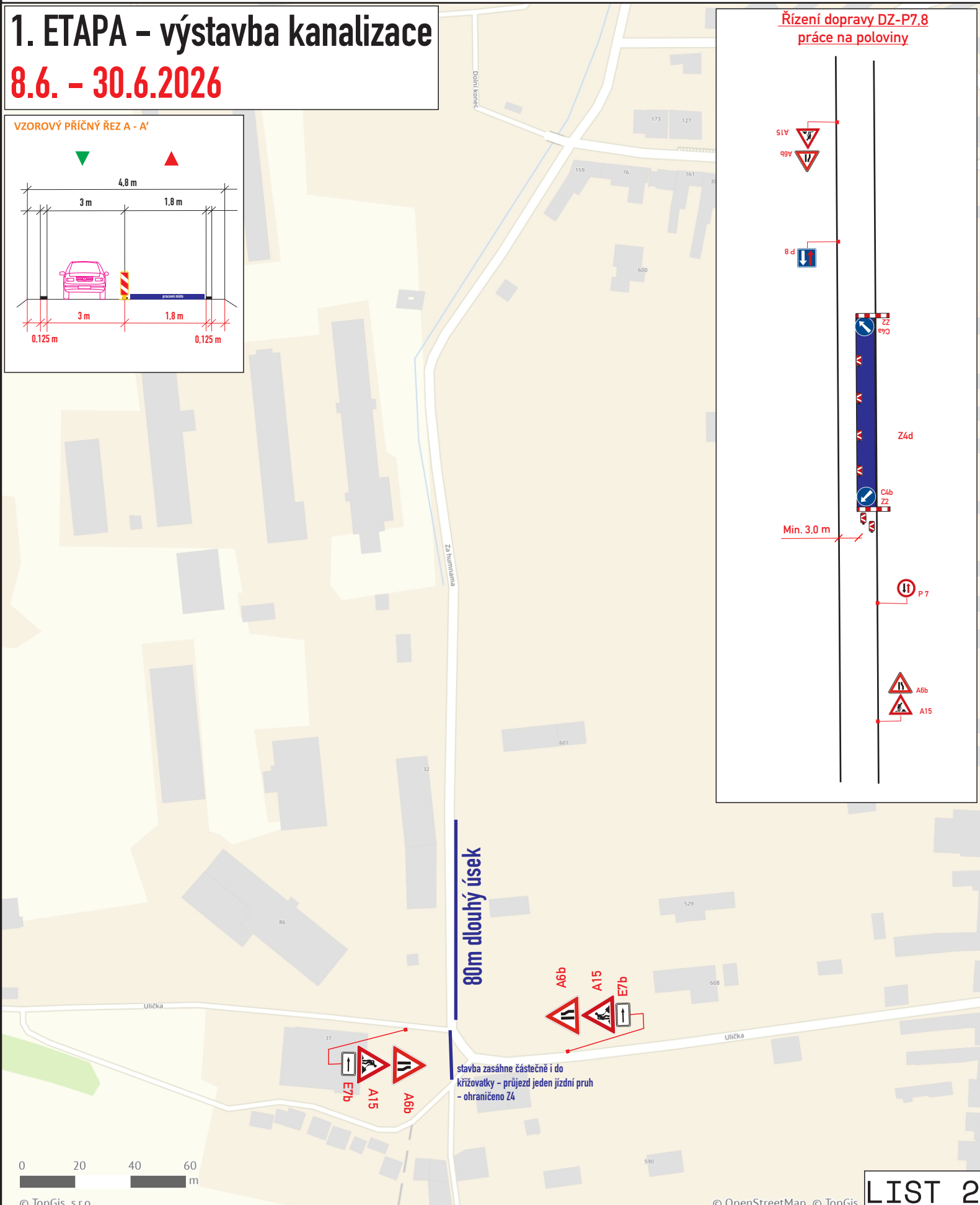
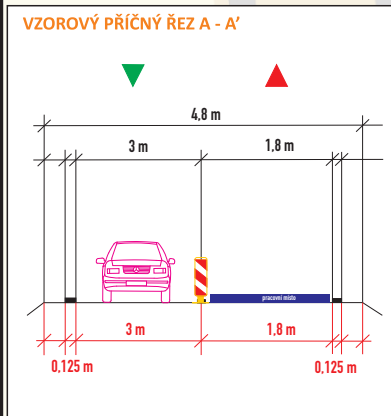


A15 - PŘECHODNÉ SVISLÉ DOPRAVNÍ ZNAČENÍ
- BUDE OSAZENO DLE TP 65 A 66



1. ETAPA - výstavba kanalizace

8.6. - 30.6.2026





- STÁVAJÍCÍ SVISLÉ A VODOROVNÉ TRVALÉ DOPRAVNÍ ZNAČENÍ



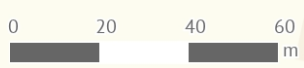
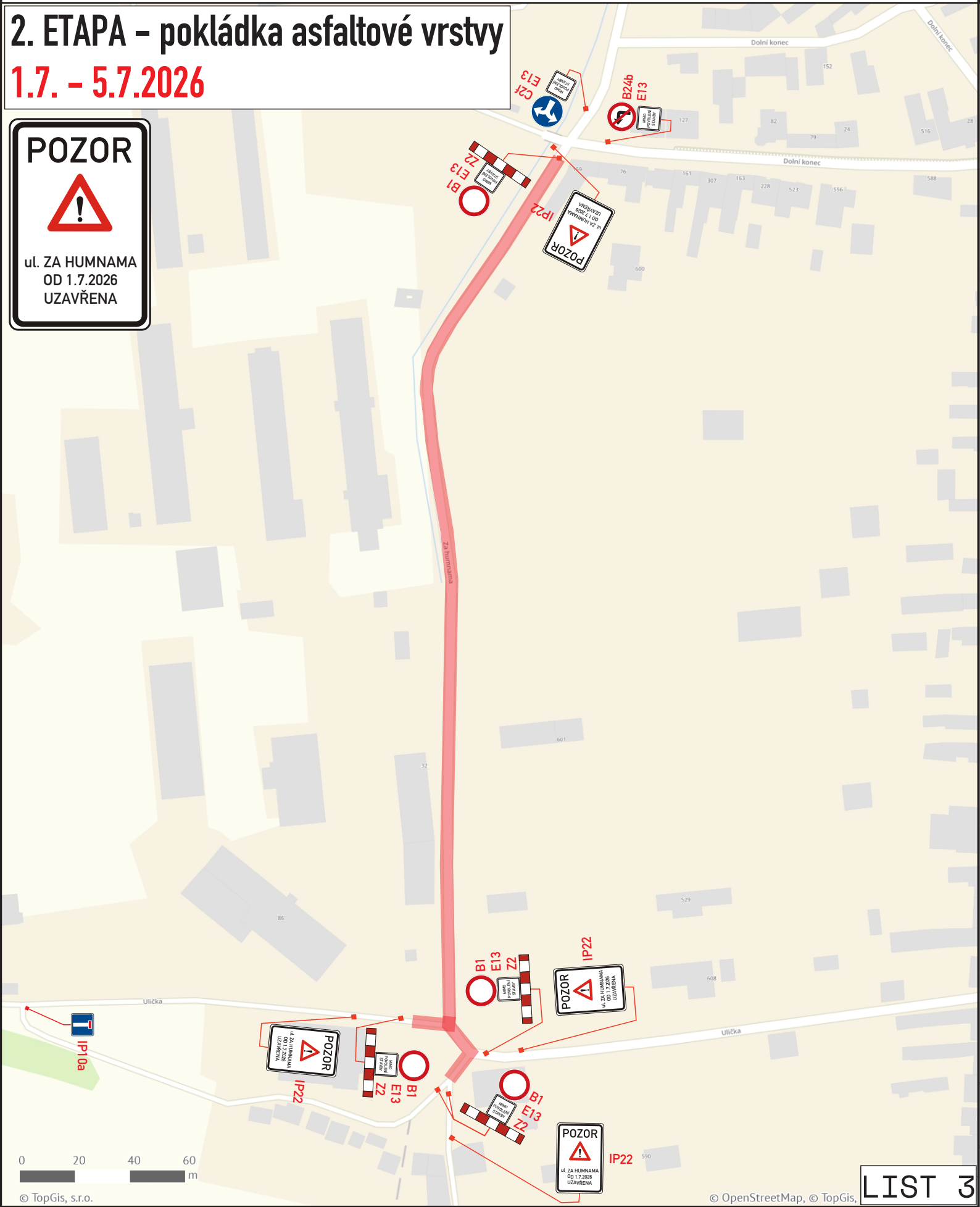
A15

- PŘECHODNÉ SVISLÉ DOPRAVNÍ ZNAČENÍ
- BUDE OSAŽENO DLE TP 65 A 66



2. ETAPA - pokládka asfaltové vrstvy

1.7. - 5.7.2026





- STÁVAJÍCÍ SVISLÉ A VODOROVNÉ TRVALÉ
DOPRAVNÍ ZNAČENÍ

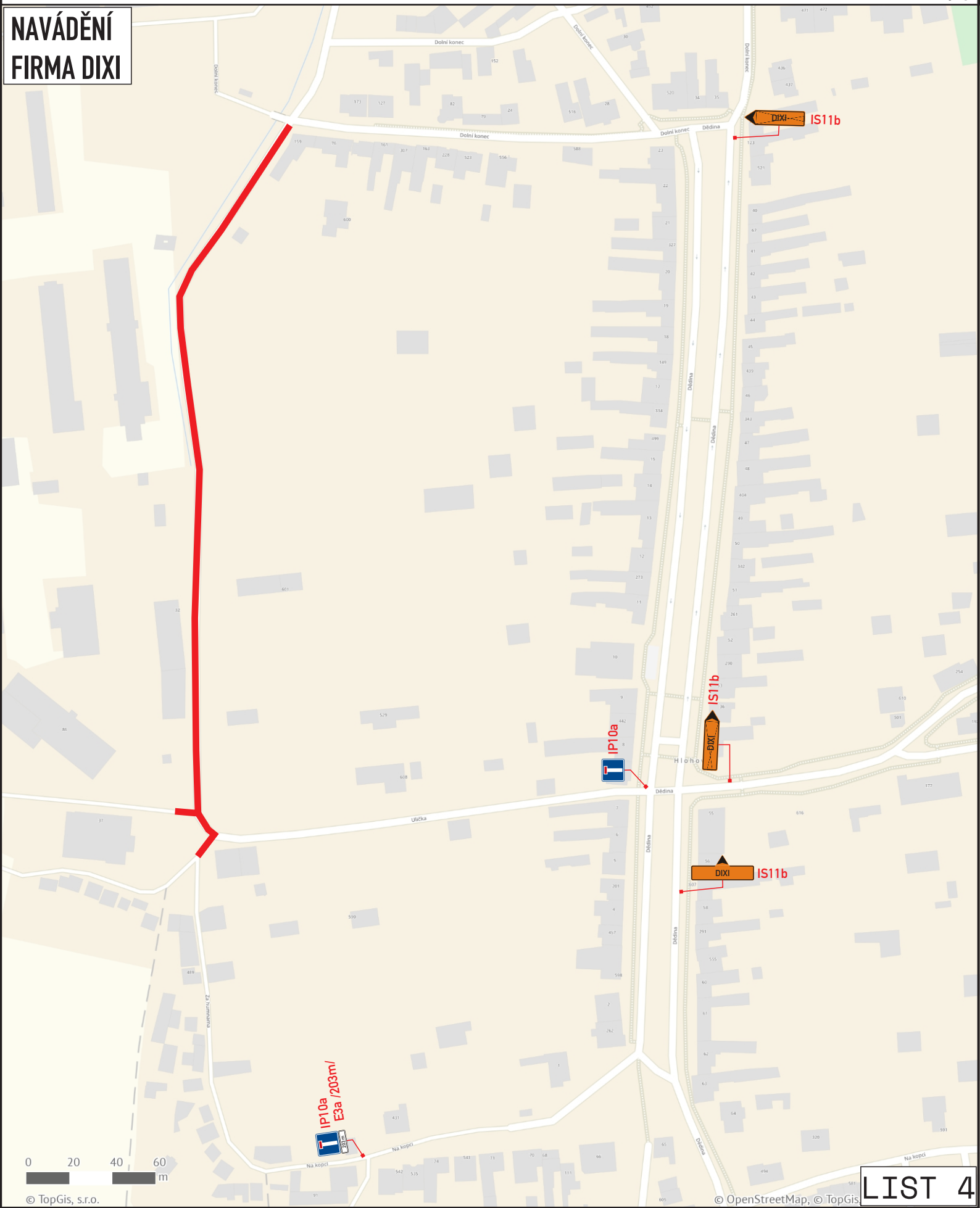


A15

- PŘECHODNÉ SVISLÉ DOPRAVNÍ ZNAČENÍ
- BUDE OSAZENO DLE TP 65 A 66



NAVÁDĚNÍ FIRMA DIXI



0 20 40 60 m