

SITUACE PŘECHODNÉHO DOPRAVNÍHO ZNAČENÍ



POTVRZENÍ PLATNOSTÍ DOKUMENTACE

POLICIE ČR – DOPRAVNÍ INSPEKTORÁT HODONÍN

OBEC KOSTICE



KONTAKT
WWW.DOSIG.CZ
INFO@DOSIG.CZ
24/7: 777 761 121

ADRESA
DOSIG s.r.o.
BRATISLAVSKÁ 929/67
69145 PODIVÍN
IČ: 14001055, DIČ: CZ14001055



PROJEKTANTI

JMÉNO

KONTAKTY

PODPIS

ZODPOVĚDNÝ PROJEKTANT

Ing. Kateřina Borecká

VYPRACOVALA

Lucie Veselá

774 045 121, VESELA@DOSIG.CZ

VEDOUcí PROJEKTU

Roman Varga

775 595 211, RVARGA@DOSIG.CZ

KONTROLOVAL

Ing. Filip Hrubý

*Borecká
Veselá
Varga
Hrubý*

KRAJ: JIHMORAVSKÝ

OKRES: BŘECLAV

SPRÁVNÍ OBLAST: BŘECLAV

STAVBA

PRODLOUŽENÍ

Kostice, Rybářská buda
- výstavba cyklostezky

ARCHIVNÍ ČÍSLO

0Z260184

ÚČEL

RDS

FORMÁT

2 x A4

INVESTOR



TERMÍN

16.6. - 31.7.2026



- STÁVAJÍCÍ SVISLÉ A VODOROVNÉ TRVALÉ
DOPRAVNÍ ZNAČENÍ

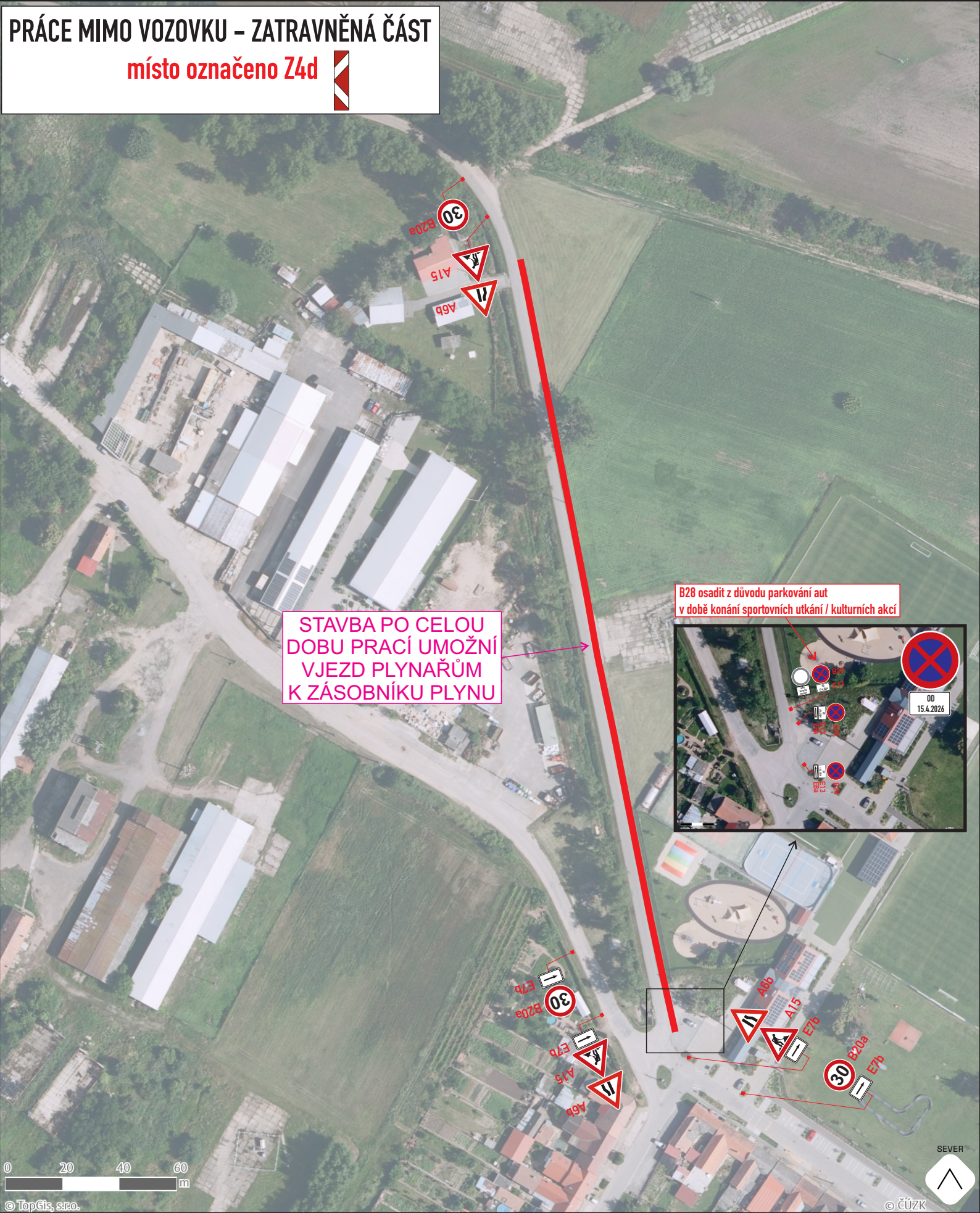


A15

- PŘECHODNÉ SVISLÉ DOPRAVNÍ ZNAČENÍ
- BUDE OSAZENO DLE TP 65 A 66



PRÁCE MIMO VOZOVKU - ZATRAVNĚNÁ ČÁST
místo označeno Z4d



STAVBA PO CELOU
DOBU PRACÍ UMOŽNÍ
VJEZD PLYNAŘŮM
K ZÁSOBNÍKU PLYNU

B28 osadit z důvodu parkování aut
v době konání sportovních utkání / kulturních akcí

