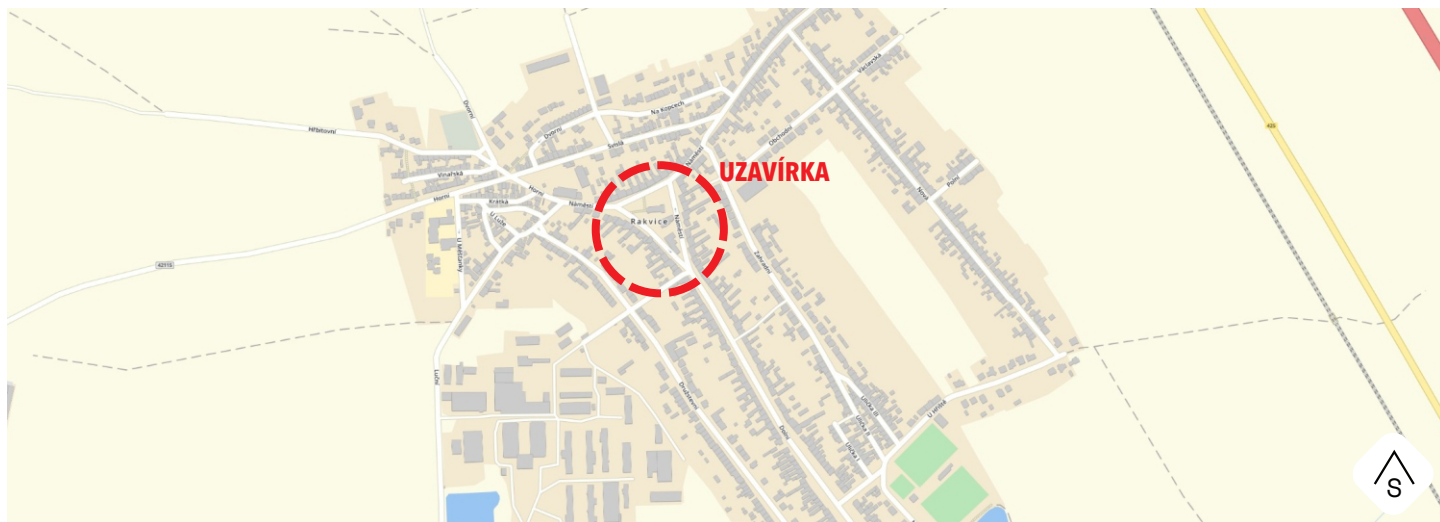


SITUACE PŘECHODNÉHO DOPRAVNÍHO ZNAČENÍ



POTVRZENÍ PLATNOSTÍ DOKUMENTACE

POLICIE ČR - DOPRAVNÍ INSPEKTORÁT

SÚS

OBEC RAKVICE



KONTAKT

WWW.DOSIG.CZ
INFO@DOSIG.CZ
24/7: 777 761 121

ADRESA

DOSIG s.r.o.
BRATISLAVSKÁ 929/67
69145 PODIVÍN

IČ: 14001055, DIČ: CZ14001055



PROJEKTANTI

JMÉNO

KONTAKTY

PODPIS

ZODPOVĚDNÝ PROJEKTANT

Ing. Kateřina Borecká

VYPRACOVALA

Lucie Veselá

774 045 121, VESELA@DOSIG.CZ

VEDOUCÍ PROJEKTU

Roman Varga

775 595 211, RVARGA@DOSIG.CZ

KONTROLOVAL

Ing. Filip Hrubý

*Borecká
Veselá
Varga
Hrubý*

KRAJ: JIHMORAVSKÝ

OKRES: BŘECLAV

SPRÁVNÍ OBLAST: BŘECLAV

STAVBA

Rakvice, náměstí
- hody a hodky 2026

ARCHIVNÍ ČÍSLO

0Z260220

ÚČEL

RDS

FORMÁT

2 x A4
1 x A3

INVESTOR



TERMÍN

HODY

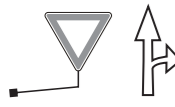
26.6. 15:00 - 29.6.2026 24:00

HODKY

4.7.2026

LEGENDA

*trvalé dopravní značení v rozporu s přechodným dopravním značením, bude dočasně zneplatněno



- STÁVAJÍCÍ SVISLÉ A VODOROVNÉ TRVALÉ DOPRAVNÍ ZNAČENÍ



A15 - PŘECHODNÉ SVISLÉ DOPRAVNÍ ZNAČENÍ
- BUDE OSAZENO DLE TP 65 A 66



DOPRAVNÍ ZNAČENÍ
OSAŽENO PO CELOU DOBU KONÁNÍ AKCE
26. - 29.6. 2026 A 4.7.2026



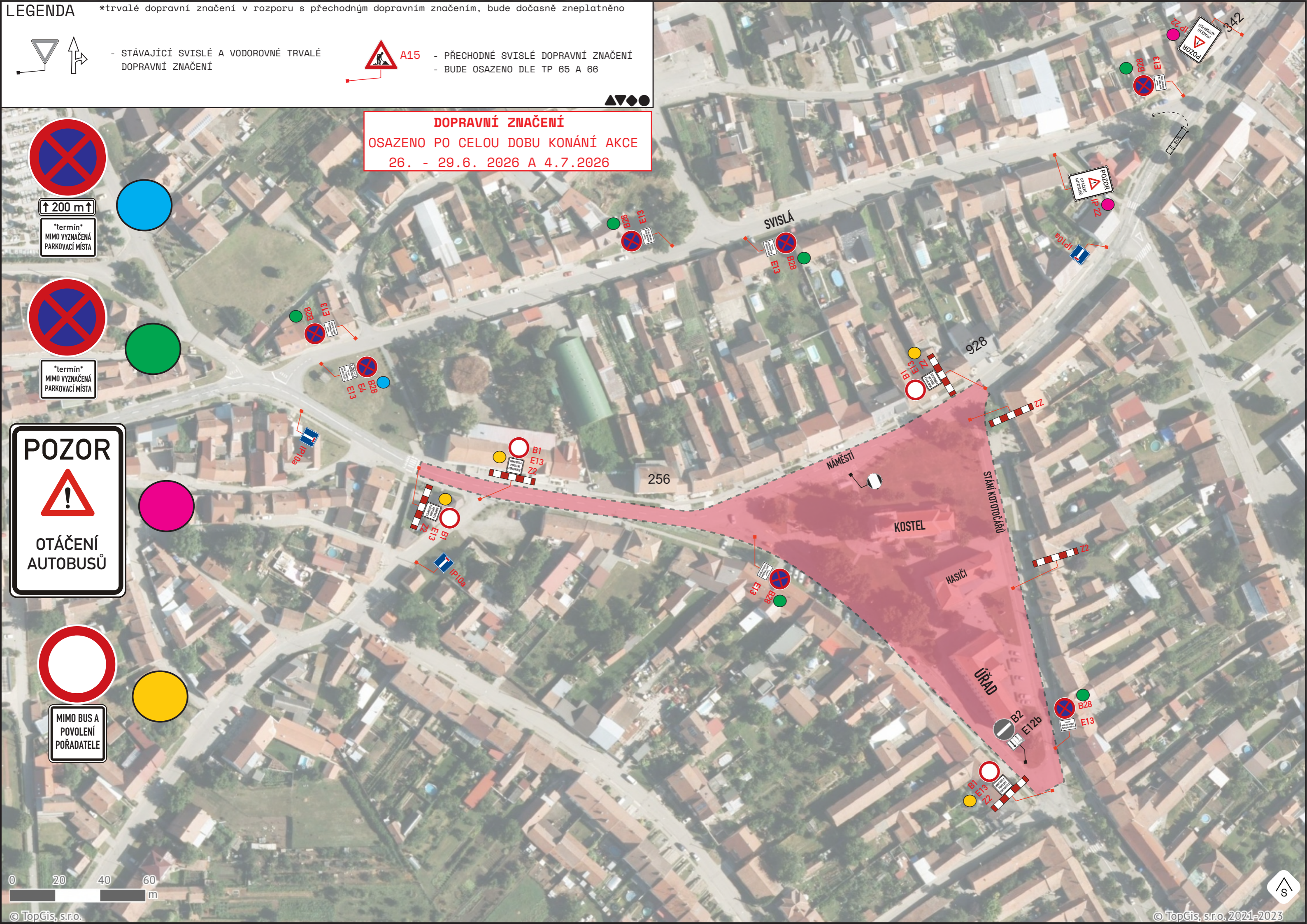
↑ 200 m ↑
termín
MIMO VYZNAČENÁ
PARKOVACÍ MÍSTA



termín
MIMO VYZNAČENÁ
PARKOVACÍ MÍSTA

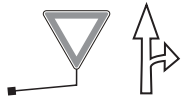


MIMO BUS A
POVOLENÍ
POŘADATELE



LEGENDA

*trvalé dopravní značení v rozporu s přechodným dopravním značením, bude dočasně zneplatněno



- STÁVAJÍCÍ SVISLÉ A VODOROVNÉ TRVALÉ DOPRAVNÍ ZNAČENÍ



A15

- PŘECHODNÉ SVISLÉ DOPRAVNÍ ZNAČENÍ
- BUDE OSAZENO DLE TP 65 A 66



- DOČASNĚ ZNEPLATNĚNÉ SVISLÉ A VODOROVNÉ TRVALÉ DOPRAVNÍ ZNAČENÍ



SITUACE 26. - 29.06.2026; 04.07.2026

