

SITUACE PŘECHODNÉHO DOPRAVNÍHO ZNAČENÍ



POTVRZENÍ PLATNOSTÍ DOKUMENTACE

POLICIE ČR – DOPRAVNÍ INSPEKTORÁT

SÚS

MĚSTO BŘECLAV



KONTAKT

WWW.DOSIG.CZ
INFO@DOSIG.CZ
24/7: 777 761 121

ADRESA

DOSIG s.r.o.
BRATISLAVSKÁ 929/67
69145 PODIVÍN

IČ: 14001055, DIČ: CZ14001055



PROJEKTANTI

JMÉNO

KONTAKTY

PODPIS

ZODPOVĚDNÝ PROJEKTANT

Ing. Kateřina Borecká

VYPRACOVALA

Lucie Veselá

774 045 121, VESELA@DOSIG.CZ

VEDOUČÍ PROJEKTU

Roman Varga

775 595 211, RVARGA@DOSIG.CZ

KONTROLOVAL

Ing. Filip Hrubý

KRAJ: JIHMORAVSKÝ

OKRES: BŘECLAV

SPRÁVNÍ OBLAST: BŘECLAV

STAVBA

Břeclav, CHNV, ul. Lednická
- rekonstrukce chodníku

ARCHIVNÍ ČÍSLO

02260509

ÚČEL

RDS

FORMÁT

6 x A4

INVESTOR

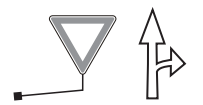
LADISLAV
ČERNÝ

TERMÍN

29.6. - 30.9.2026

LEGENDA

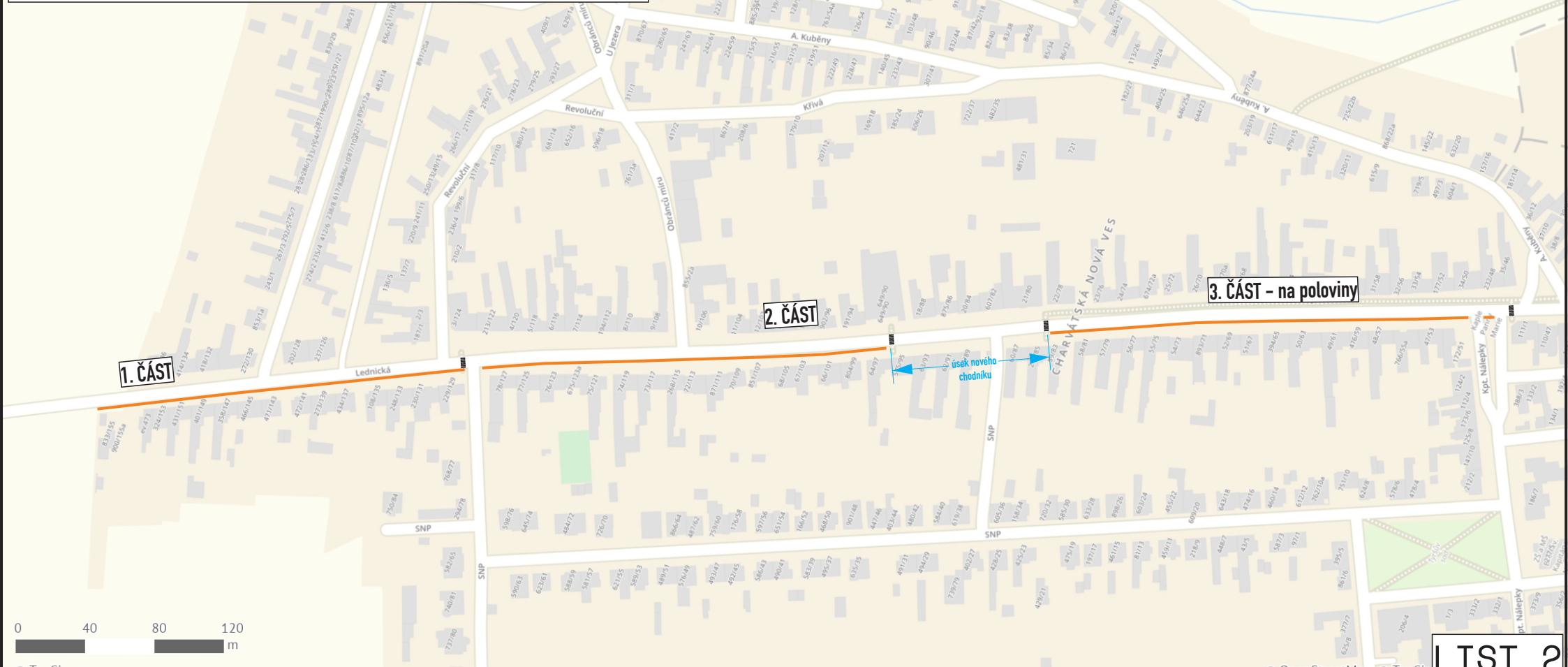
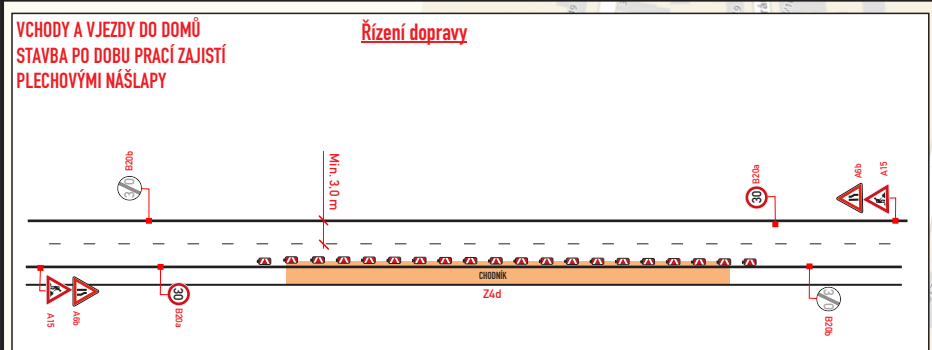
*trvalé dopravní značení v rozporu s přechodným dopravním značením, bude dočasně zneplatněno



- STÁVAJÍCÍ SVISLÉ A VODOROVNÉ TRVALÉ DOPRAVNÍ ZNAČENÍ



A15 - PŘECHODNÉ SVISLÉ DOPRAVNÍ ZNAČENÍ
- BUDE OSAZENO DLE TP 65 A 66



LEGENDA

*trvalé dopravní značení v rozporu s přechodným dopravním značením, bude dočasně zneplatněno



- STÁVAJÍCÍ SVISLÉ A VODOROVNÉ TRVALÉ
DOPRAVNÍ ZNAČENÍ



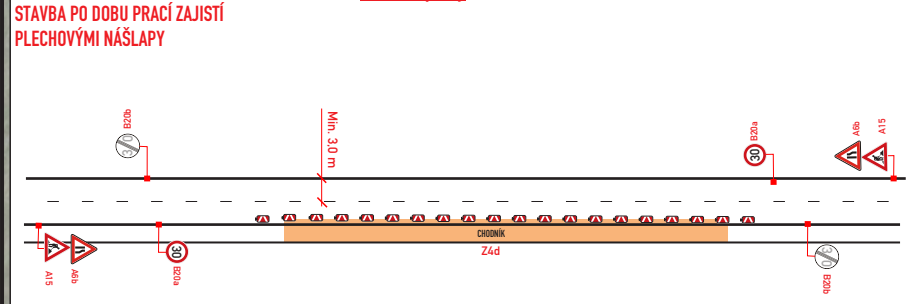
A15 - PŘECHODNÉ SVISLÉ DOPRAVNÍ ZNAČENÍ
- BUDE OSAZENO DLE TP 65 A 66



1. ČÁST

VCHODY A VJEZDY DO DOMŮ
STAVBA PO DOBU PRACÍ ZAJISTÍ
PLECHOVÝMI NÁŠLAPY

Řízení dopravy



LEGENDA

*trvalé dopravní značení v rozporu s přechodným dopravním značením, bude dočasně zneplatněno



- STÁVAJÍCÍ SVISLÉ A VODOROVNÉ TRVALÉ
DOPRAVNÍ ZNAČENÍ



A15

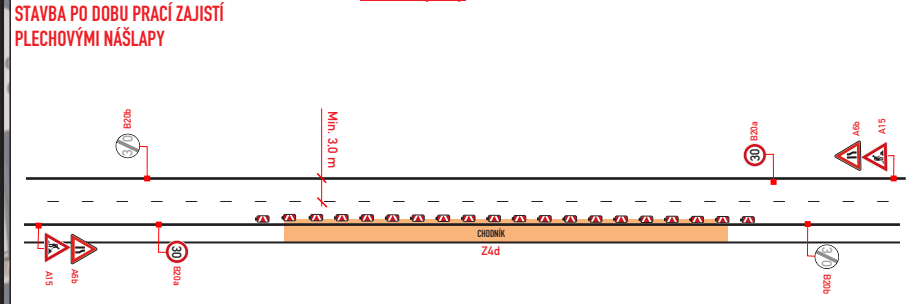
- PŘECHODNÉ SVISLÉ DOPRAVNÍ ZNAČENÍ
- BUDE OSAZENO DLE TP 65 A 66



2. ČÁST

VCHODY A VJEZDY DO DOMŮ
STAVBA PO DOBU PRACÍ ZAJISTÍ
PLECHOVÝMI NÁŠLAPY

Řízení dopravy



LEGENDA

*trvalé dopravní značení v rozporu s přechodným dopravním značením, bude dočasně zneplatněno



- STÁVAJÍCÍ SVISLÉ A VODOROVNÉ TRVALÉ
DOPRAVNÍ ZNAČENÍ



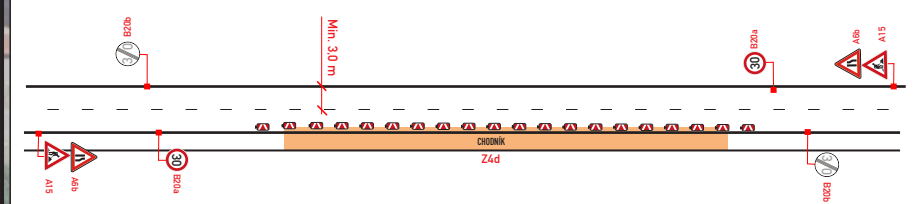
A15 - PŘECHODNÉ SVISLÉ DOPRAVNÍ ZNAČENÍ
- BUDE OSAZENO DLE TP 65 A 66



3. ČÁST - práce 1/2

VCHODY A VJEZDY DO DOMŮ
STAVBA PO DOBU PRACÍ ZAJISTÍ
PLECHOVÝMI NÁSLAPY

Řízení dopravy



LEGENDA

*trvalé dopravní značení v rozporu s přechodným dopravním značením, bude dočasně zneplatněno



- STÁVAJÍCÍ SVISLÉ A VODOROVNÉ TRVALÉ DOPRAVNÍ ZNAČENÍ



A15 - PŘECHODNÉ SVISLÉ DOPRAVNÍ ZNAČENÍ
- BUDE OSAŽENO DLE TP 65 A 66



3. ČÁST - práce 2/2

VCHODY A VJEZDY DO DOMŮ
STAVBA PO DOBU PRACÍ ZAJISTÍ
PLECHOVÝMI NÁSLAPY

Řízení dopravy

