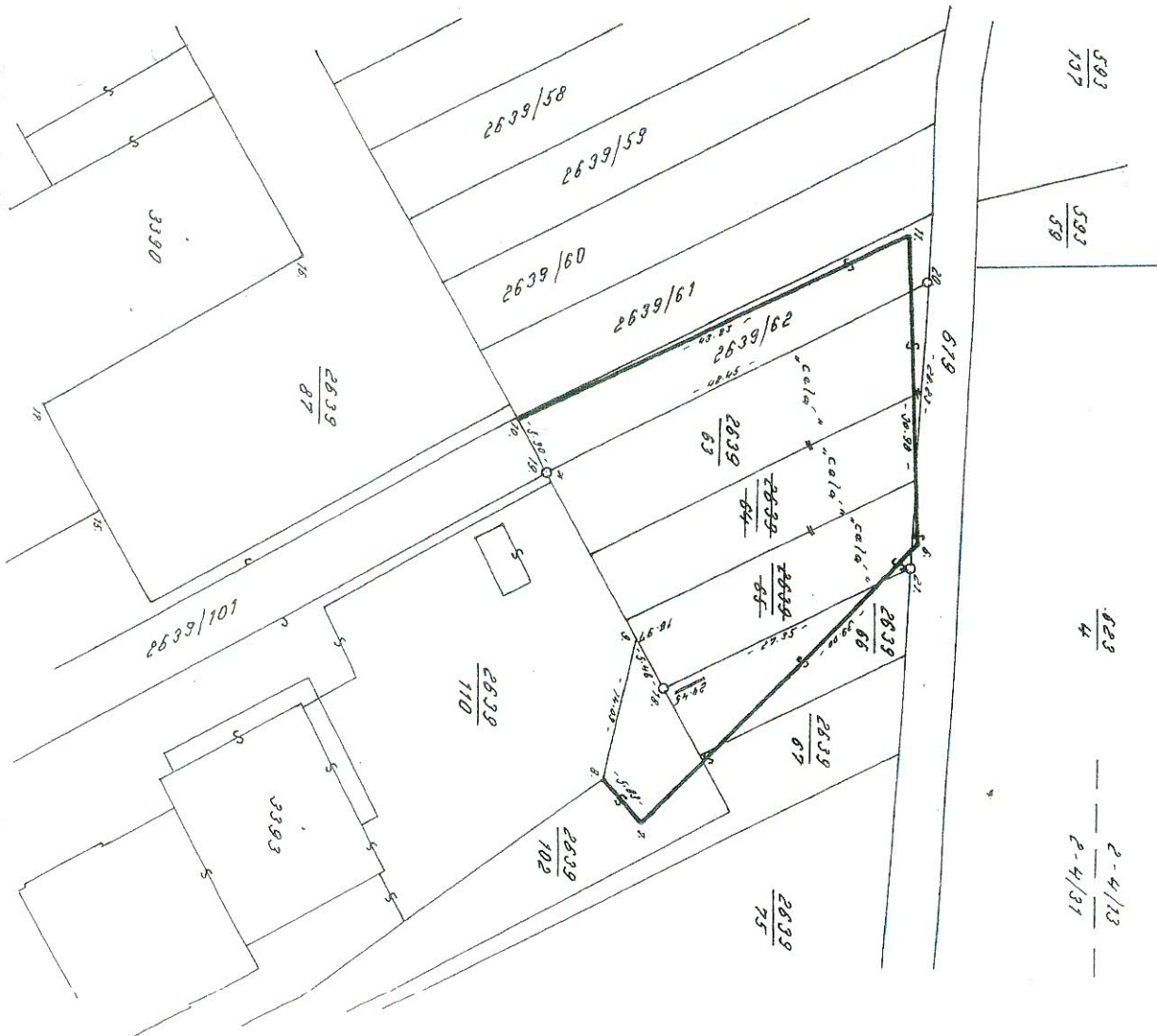


Priloha č. 2

podatel 67 z roku 1994



Dostavací stav				Nový stav				Porovnání se stávající evidencí					
Parcelní číslo	Výměra		Druh pozemku	Parcelní číslo	Výměra		Nabyvatel	Kvalita výměry	Parcelní číslo		Číslo listu vst.	Výměra listu	Poznámka
	ha	m ²			ha	m ²			v PK	v EN			
2639/63	3,68	3680	role	2639/63	8,54	8540	1	2	2639/63	1	3,68	3680	"celá"
2639/64	2,56	2560	role	zaniklá	-	-	-	-	2639/64	1	2,56	2560	"celá"
2639/65	2,30	2300	role	zaniklá	-	-	-	-	2639/65	1	2,30	2300	"celá"
												8,54	

Název organizace	G E O P L A N	Okres	Břeclav	Obec	Břeclav	Kat. území	Břeclav
Žerotinova 2, Břeclav	Číslo zápisů 2016-163/94	Mapový list č.	2-4/31	Zápisná podrobnost	2016	Zápisná podrobnost májní změny č. 2016	
GEOMETRICKÝ PĀN				pro scelení pozemků na parc. č. 2639/63, 2639/64 a 2639/65			
Zaměřil	Vyhovčil	Ověřil		Pověřil			
Dne 7.8.1994	Dne 12.8.1994	Dne 12.8.1994		Dne 13. VIII. 1994			
Jaša R.	Ernest R.	Ing. Valíček M.		Ing. Morc P.			
Nové hranice byly v přírodě označeny plotem				Náležitosti a přenosní odpovědi předpisům			
*) Výměra 1 ... z přímo měřených měř. vypočteno 2 ... z výtčených souřadnic 0 ... graficky				Souřadnice byly označeny čísly a ostatní měřičské údaje jsou uloženy ve všeobecné dokumentaci			
Ing. Alois VALIČEK				Ing. MORC P.			
Podpis, razítka				Podpis, razítka			