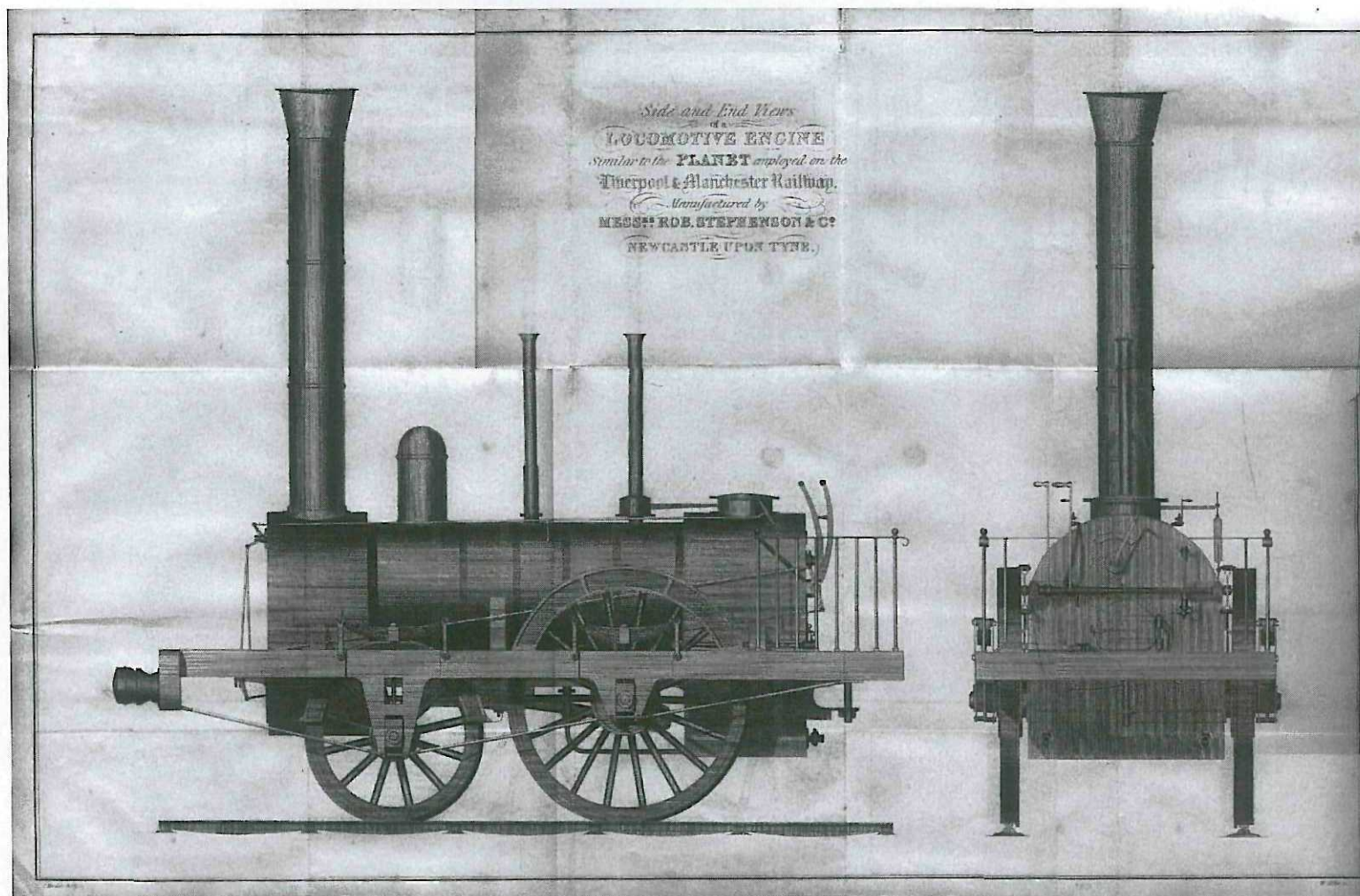
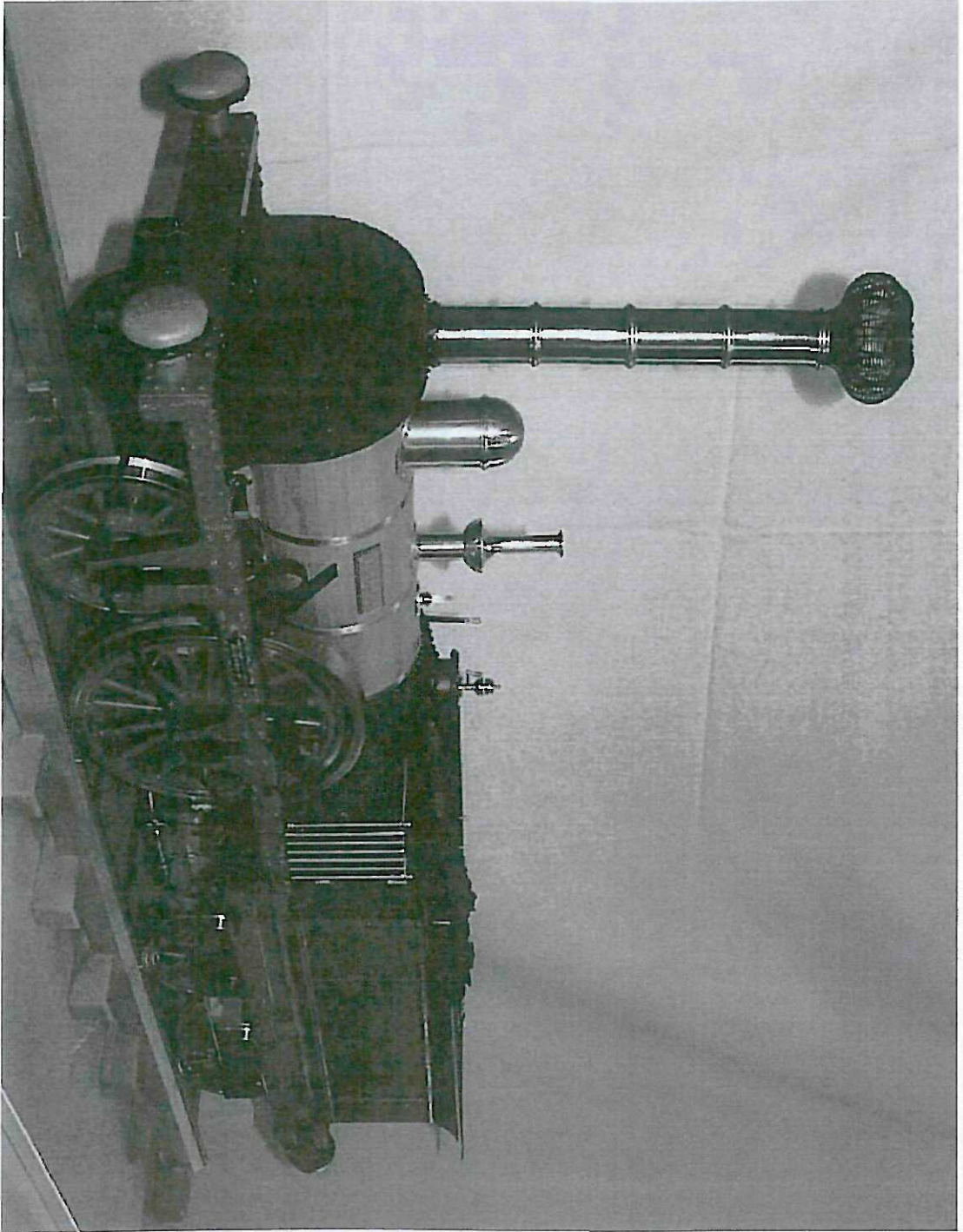
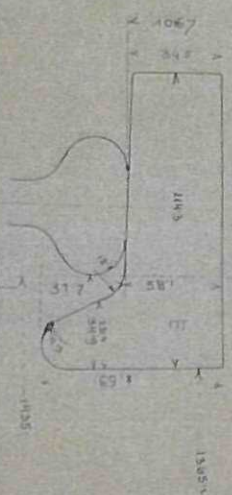


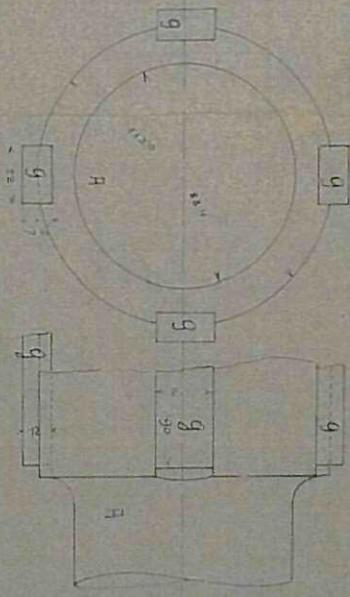
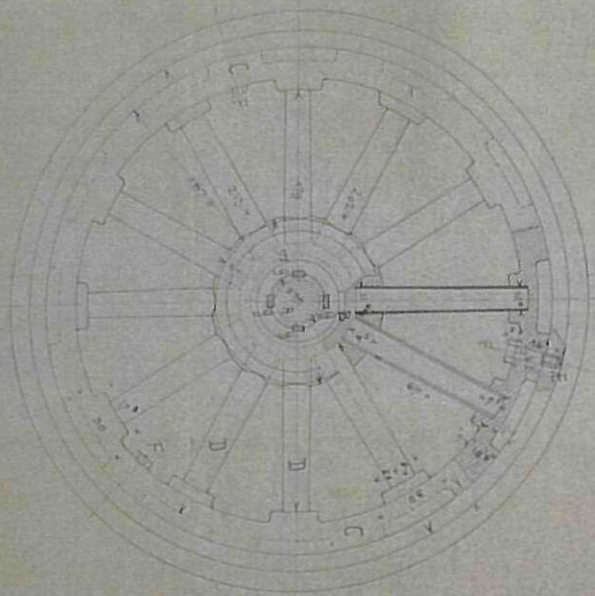
## Dokumentace k modelu parní lokomotivy Moravia v měřítku 1:10



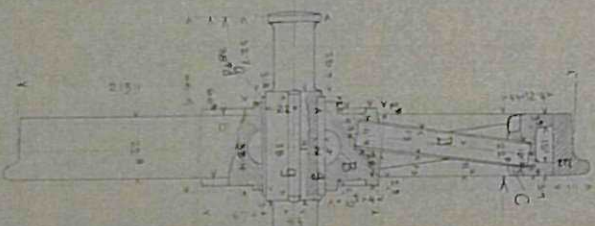




Stabverleihe 1:1 Maßstab



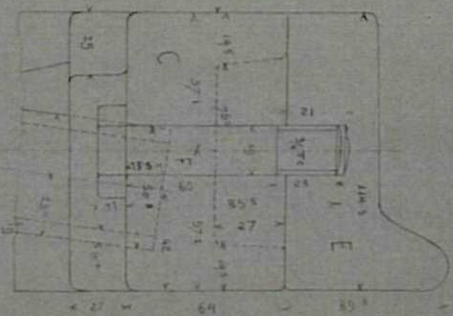
273



**Laufroderrpaar**

Maße in mm fest  
Maßstab 1:5

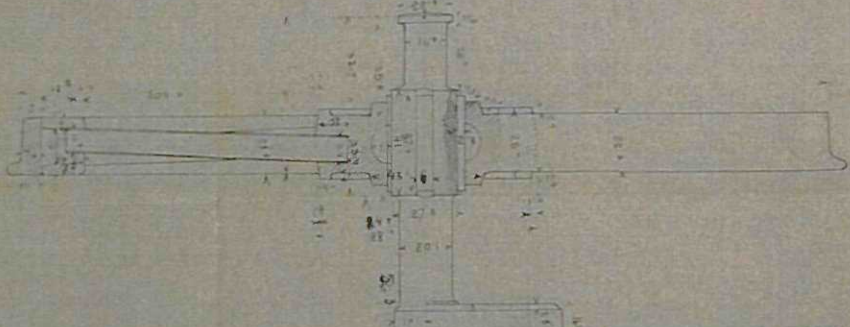
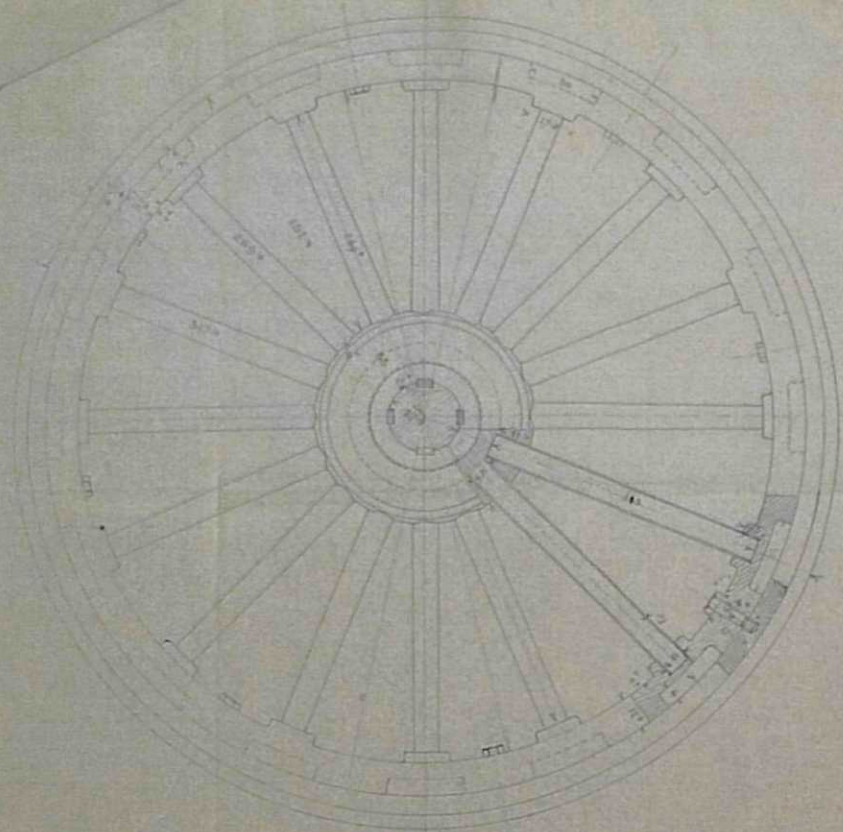
Laufkesselrollenmesser 1407 mm in Stück  
Maße in mm 1:5



Teil	Benennung	Menge	Stück	Anmerkung
A	Radbolzen	2	1	
B	Radbolzen	2	2	
C	Feder	2	2	
D	Speichen	2	2	
E	Radwellen	2	2	
F	Stift	2	2	
G	Well	2	2	

20g  
10/11/12

Lokomotive „Austria“

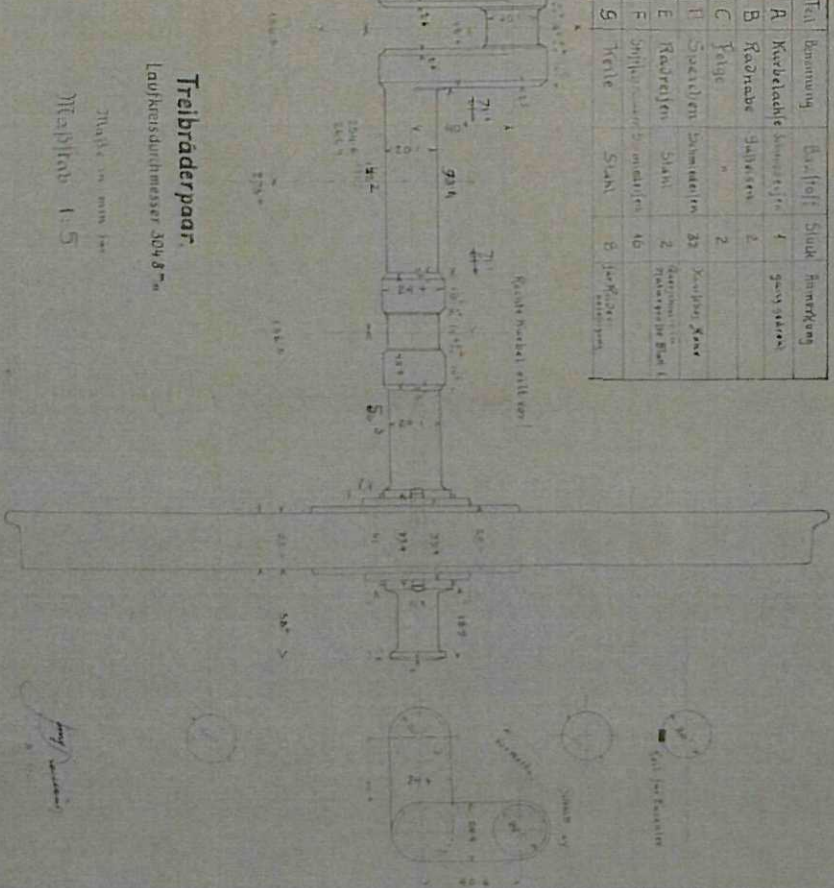


Teil	Benennung	Material	Stück	Bemerkung
A	Kurbelrad	Stahl	1	gussfertig
B	Radnabe	Stahl	2	
C	Felge	"	2	
D	Speichen	Stahl	32	Stahl
E	Radreifen	Stahl	2	Stahl
F	Speichenbolzen	Stahl	16	Stahl
G	Welle	Stahl	8	Stahl

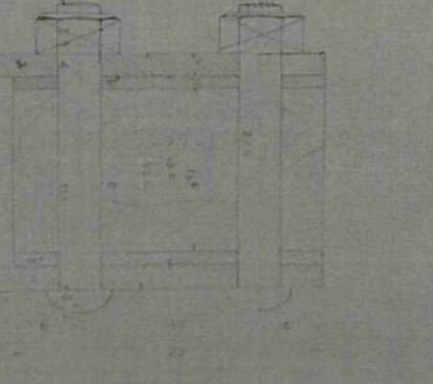
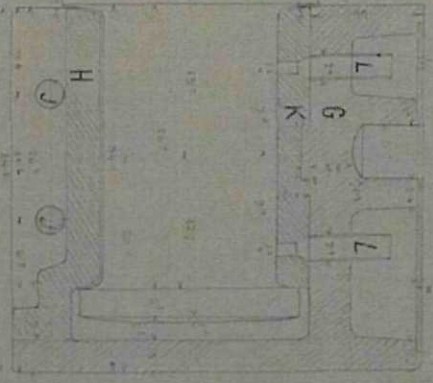
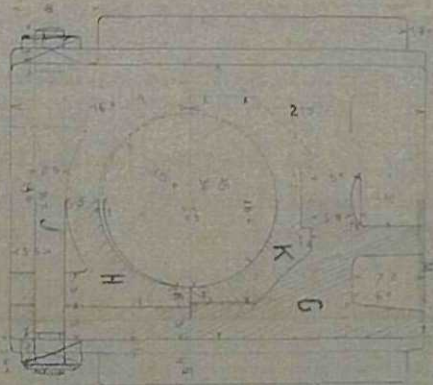
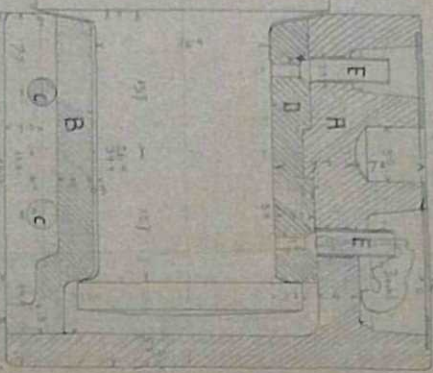
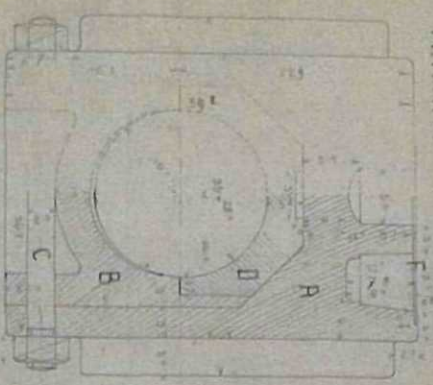
Treibradpaar

Laufkreisdurchmesser 3048 mm

Maßstab 1:5



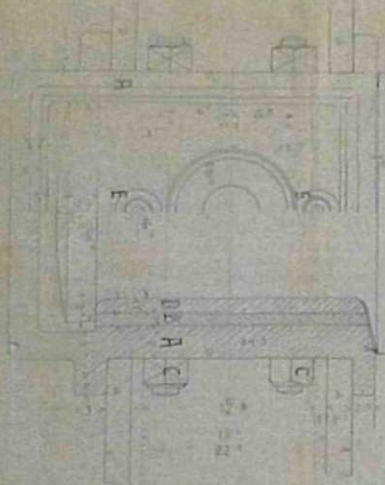
*Handwritten signature*



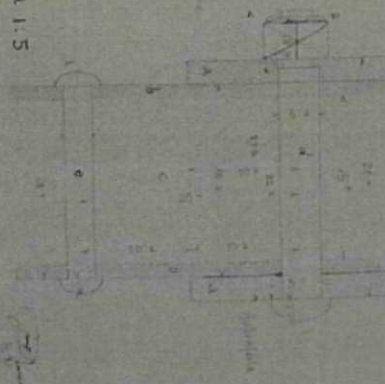
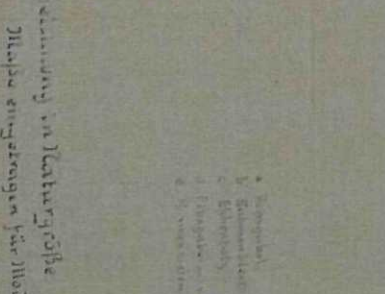
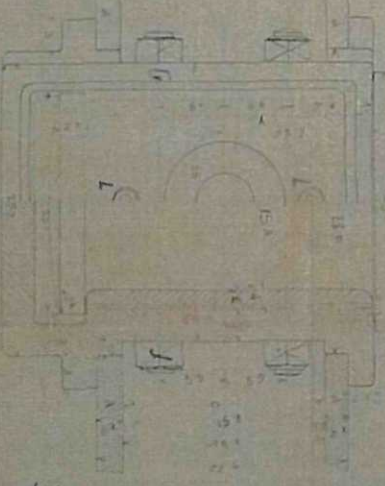
Treibräderpaar - Achslager

Laufträderpaar - Achslager

Langrahmen



Teil	Bezeichnung	Material	Maße
A	Laufträderpaar	Stahl	1000 x 1000
B	Laufträderpaar	Stahl	1000 x 1000
C	Laufträderpaar	Stahl	1000 x 1000
D	Laufträderpaar	Stahl	1000 x 1000
E	Laufträderpaar	Stahl	1000 x 1000
F	Laufträderpaar	Stahl	1000 x 1000
G	Laufträderpaar	Stahl	1000 x 1000
H	Laufträderpaar	Stahl	1000 x 1000
I	Laufträderpaar	Stahl	1000 x 1000
J	Laufträderpaar	Stahl	1000 x 1000
K	Laufträderpaar	Stahl	1000 x 1000
L	Laufträderpaar	Stahl	1000 x 1000



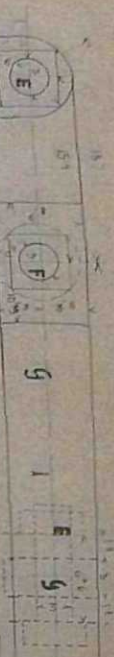
Zeichnung in Maßstabgröße  
Maße eingetragen für Monat 1:5

Handwritten signature or initials.

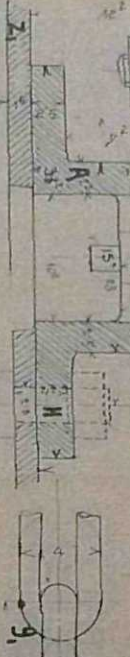
Teil	Benennung	Baustoff	Stück	Anmerkung
1	Spielepumpe Zylinder	Guss Eisen	2	1 Rechts 1 Links Blatt 23 J
2	" Dünger	"	2	
3	Stiefbüchsenbrille	Metall	2	
4	" Schrauben	Eisenblecheisen	4	
5	Trageisen rückw.	"	2	
6	" vorne	"	2	
7	Schrauben	"	1	
7a	"	"	1	
7b	"	"	1	
7c	"	"	1	
8.8a	"	"	3	
9	Innenrahmen	"	-	
10	Kolbenflange	"	2	
10a	" muttern	"	4	
11	Mittelmeyer	"	2	Blatt 19. 23
12	" Keil	Stahl	2	" 23a
13	Dampf Kolbenflange	"	2	Blatt 19. 6
14	Saugventilgehäuse	Metall	2	Blatt 23 -
15	Gölländer verbleibung	"	10	Blatt 23. B. 2
16	Schrauben	"	10	" C. 1
17	Saugrohr Spielrohr	Kupfer	2	" H
18	Zentrikugel	Messing	4	
19	" Stift	Bronze	2	
20	Kugelführung	"	2	
21	Schrauben	Schmiedeseisen	24	

Teil	Benennung	Baustoff	Stück	Anmerkung
22	Druckventilgehäuse	Metall	2	Blatt 23 P
23	Triebhebel	"	2	"
24	Zentrikugel	Bronze	2	" E
25	Kugelführung	Metall	2	" D
26	Zerbleibung	"	2	" E
27	Triebhebel	Schmiedeseisen	2	" F
28	Putz "	Metall	2	
29	Kreuzkopf	"	2	
30	" Buchse	Bronze	2	
31	" Führung oben	Schmiedeseisen	2	Blatt 12. 10
32	" " unten	"	2	" 19. 34
33	Stehbolzen lehranben	"	4	
34	Triebhebeln lagerbügel	"	2	Blatt 19. 26
35	" lagerohale	Bronze	2	
36	" "	"	2	
37	Triebflange	Schmiedeseisen	2	Blatt 19. 24
38	Stellkeil	Stahl	2	
38a	" muttern	Schmiedeseisen	4	
39	" beilage	"	2	
40	Druckhebel	"	2	
41	Abperrhebelgehäuse	Metall	2	Blatt 3. E, E2
42	" "	"	2	
43	Scheibe	"	2	

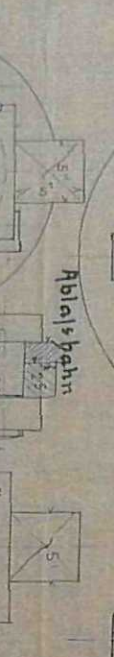
*Handwritten signature and date*  
1901



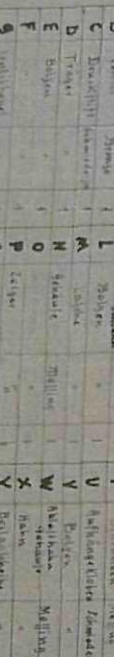
Teil	Benennung	Material	Stückzahl	Benennung	Material	Stückzahl
A	Gewindestift	Stahl	1	K	Federstift	1
B	Verstell	Stahl	1	L	Bohrer	1
C	Druckstift	Stahl	1	M	Bohrer	1
D	Triegel	Stahl	1	N	Bohrer	1
E	Bohrer	Stahl	1	O	Bohrer	1
F	Bohrer	Stahl	1	P	Bohrer	1
G	Bohrer	Stahl	1	Q	Bohrer	1
H	Bohrer	Stahl	1	R	Bohrer	1
I	Bohrer	Stahl	1	S	Bohrer	1



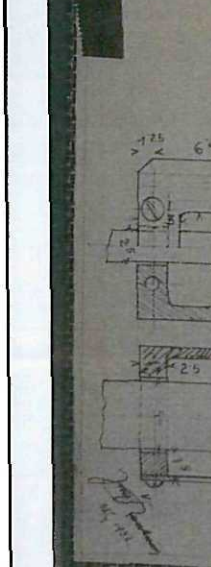
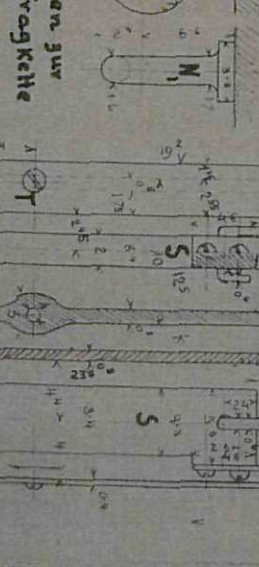
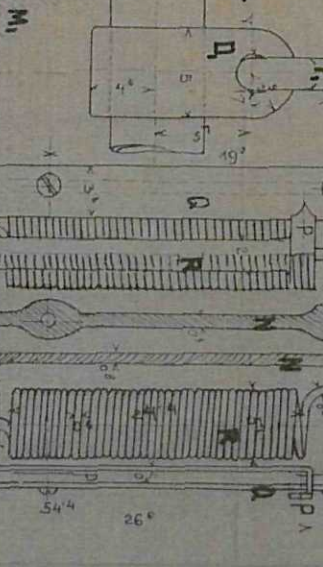
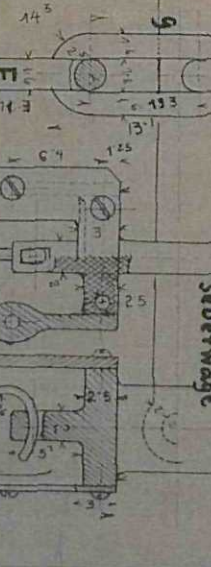
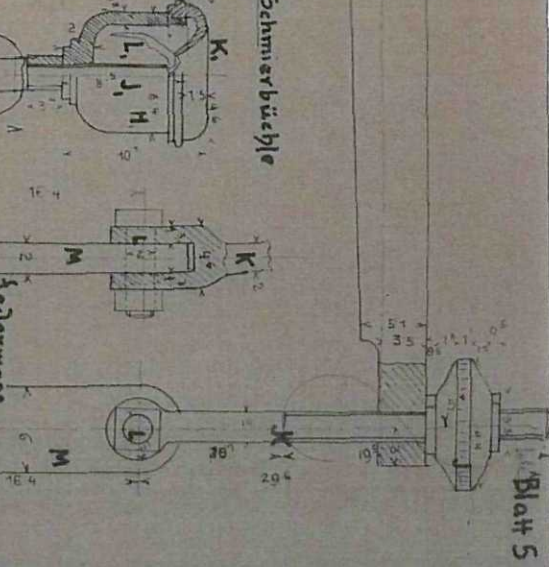
Teil	Benennung	Material	Stückzahl	Benennung	Material	Stückzahl
A	Druckstift	Stahl	1	J	Druckstift	1
B	Verstell	Stahl	1	K	Druckstift	1
C	Druckstift	Stahl	1	L	Druckstift	1
D	Triegel	Stahl	1	M	Druckstift	1
E	Bohrer	Stahl	1	N	Druckstift	1
F	Bohrer	Stahl	1	O	Druckstift	1
G	Bohrer	Stahl	1	P	Druckstift	1
H	Bohrer	Stahl	1	Q	Druckstift	1
I	Bohrer	Stahl	1	R	Druckstift	1



Teil	Benennung	Material	Stückzahl	Benennung	Material	Stückzahl
A	Gewindestift	Stahl	1	K	Federstift	1
B	Verstell	Stahl	1	L	Bohrer	1
C	Druckstift	Stahl	1	M	Bohrer	1
D	Triegel	Stahl	1	N	Bohrer	1
E	Bohrer	Stahl	1	O	Bohrer	1
F	Bohrer	Stahl	1	P	Bohrer	1
G	Bohrer	Stahl	1	Q	Bohrer	1
H	Bohrer	Stahl	1	R	Bohrer	1
I	Bohrer	Stahl	1	S	Bohrer	1



Teil	Benennung	Material	Stückzahl	Benennung	Material	Stückzahl
A	Gewindestift	Stahl	1	K	Federstift	1
B	Verstell	Stahl	1	L	Bohrer	1
C	Druckstift	Stahl	1	M	Bohrer	1
D	Triegel	Stahl	1	N	Bohrer	1
E	Bohrer	Stahl	1	O	Bohrer	1
F	Bohrer	Stahl	1	P	Bohrer	1
G	Bohrer	Stahl	1	Q	Bohrer	1
H	Bohrer	Stahl	1	R	Bohrer	1
I	Bohrer	Stahl	1	S	Bohrer	1



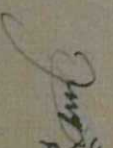




## Lokomotive „Austria“

## Stückliste zu Blatt 6.

Teil	Benennung	Material	Stück
<u>Sicherheitsventil</u>			
A	Aufsatz	Mellning	1
B	Vertilsitz	"	1
C	Ventil	Bronze	1
D	Schrauben	Schmiedeißen	8
E	" "	" "	8
F	Federn Mittelführung	" "	1
G	" Seiten "	" "	2
H	Querhütze	" "	1
J	Ventilplatt Federn	Stahl	12
K	Spannschrauben	Schmiedeißen	2
L	Gegenmuttern	" "	2
M	Verhalung	Mellning	1
N	Saugkesselblech	Schmiedeißen	
<u>Dampfzylinder</u>			
O	Gehäuse	Mellning	1
P	Hahn	"	1
Q	Mitteltück	"	1
R	Glockenträger	Schmiedeißen	1
S	Glocke	Mellning	1
T	Schrauben	Schmiedeißen	6
U	Handgriffschalung	Rhorn	1
V	" verkehrabg	Schmiedeißen	1
W	Stift	Stahl	1
X	Mannlochdeckel	Gurdeisen	1
Y	Handgriff	Schmiedeißen	1

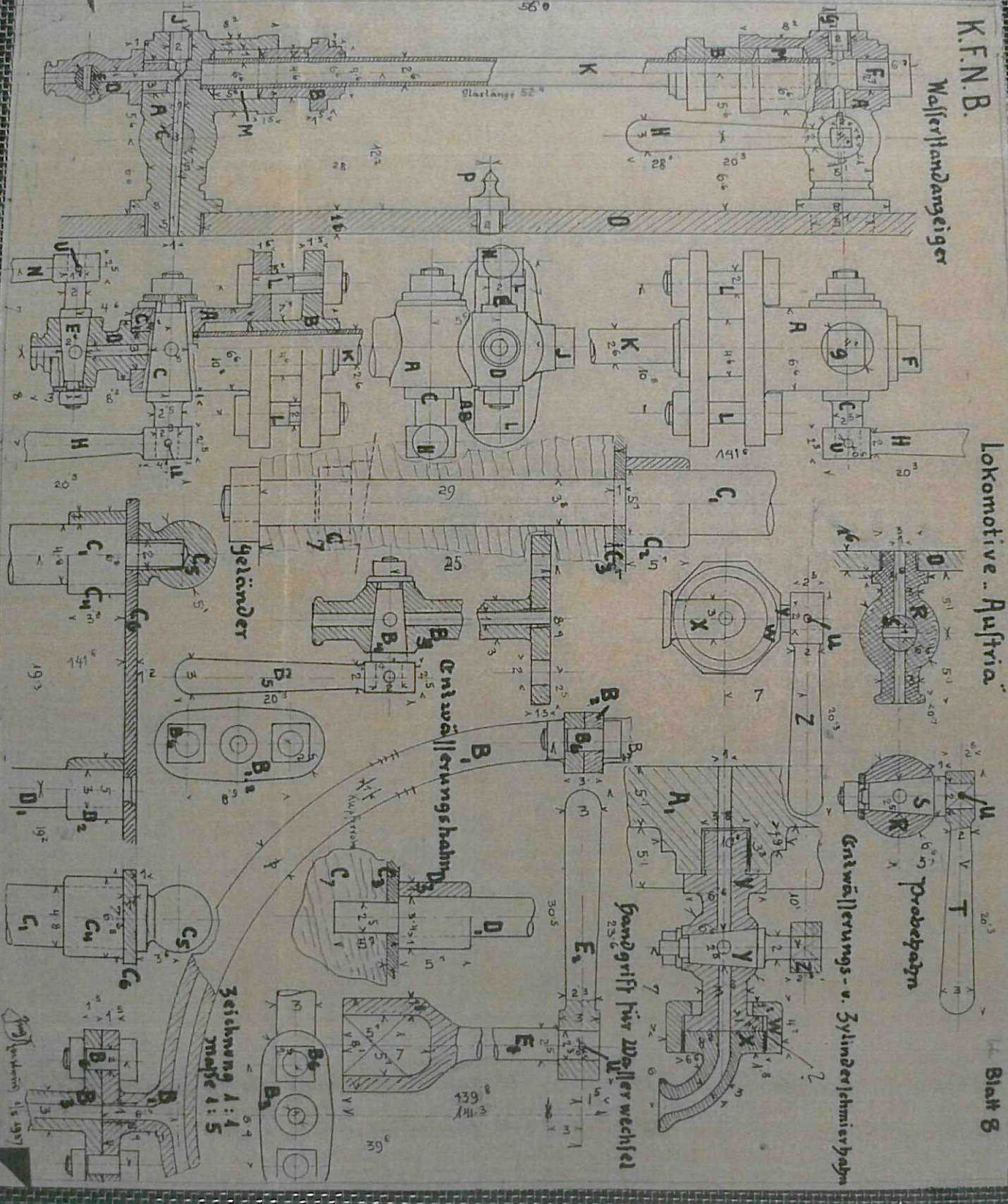
  
 K.F.N.B.  
 28.10.1937

K.F.N.B.

Wasserhandangeiger

Lokomotive „Auftria“

Blatt 8



## Stückliste zu Blatt 8

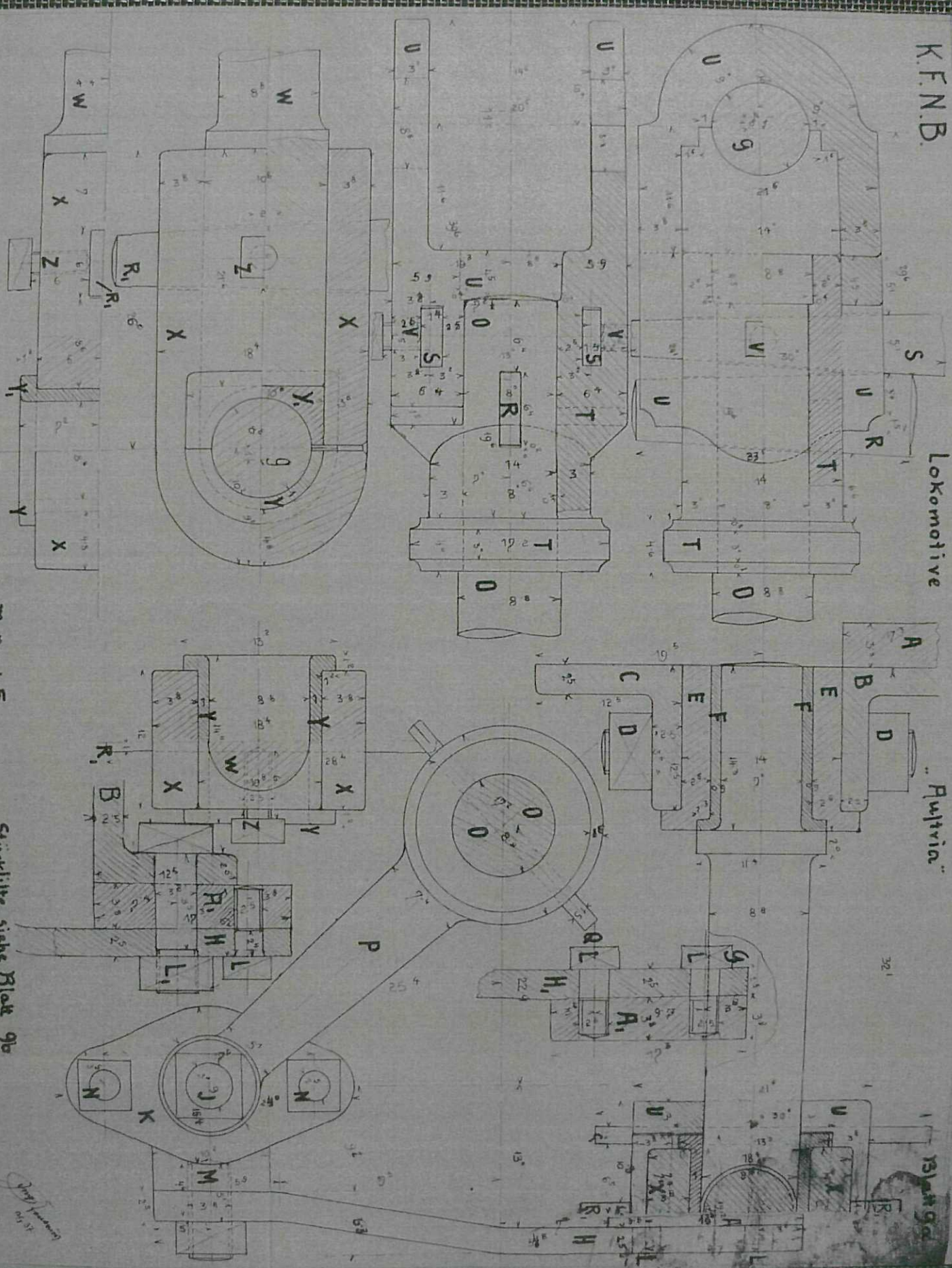
	Teil	Benennung	Baustoff	Stück	Anmerk.
Wasser/land- angelager	A	Hahngehäuse	Messing	2	
	B	Stopfbüchsenbrille	"	2	
	C	Abperrhahn	"	2	
	D	Putzhahngehäuse	"	1	
	E	Hahn	"	1	gleich mit H, T, Z B <sub>5</sub>
	F	Zerschlußschraube	"	1	
	G, J	Putzschraube	Schmiedeeisen	2	
	H	Hahngriff	" "	2	gleich mit E, T, Z B <sub>5</sub>
	K	Glasrohr	Glas	1	
	L	Stopfbüchsen schraubew	Schmiedeeisen	4	
M	" " Packung	Mennig Kitt	2		
N	Handgriff zu E	Schmiedeeisen	1		
O	Stehkesselwand				
P	Tiefster Wasserhand	Messing	1		
Frobehahn	R	Hahnkörper	" "	2	
	S	"	" "	2	
	T	Handgriff	Schmiedeeisen	2	gleich mit E, H, Z B <sub>5</sub>
	U	Stift	Stahl	7	
Zylinderhahn	V	Gehäuse	Messing	2	
	W	Überwurfmutter	"	2	
	X	Füllrohr	"	2	
	Y	Hahn	"	2	
	Z	" Handgriff	Schmiedeeisen	2	gleich mit E, H, T B <sub>5</sub>
	A <sub>1</sub>	Zylinderdeckel			
Entwässerungs- Hahn	B <sub>1</sub>	Bogenstück	<del>Messing</del> Kupferrohr	1	
	B <sub>2</sub>	Stützen	Gusseisen	2	am Ausströmrohr siehe Blatt 10
	B <sub>3</sub>	Abperrhahn mit Stützen	Messing	1	
	B <sub>4</sub>	" "	"	1	
	B <sub>5</sub>	" " Handgriff	Schmiedeeisen	1	gleich mit E, H, T, Z
Geländer	B <sub>6</sub>	Schrauben	"	6	
	C <sub>1</sub>	Endstützen	"	4	Flüchtl. Endstützen 9mm kürzer im Rahmen
	C <sub>2</sub>	untere Zierhülle	Messing	4	
	C <sub>3</sub>	Bodenblech			
	C <sub>4</sub>	obere Zierhülle	Messing	4	
	C <sub>5</sub>	Zierkugel	"	4	
	C <sub>6</sub>	Geländerholm	Schmiedeeisen	2	
	C <sub>7</sub>	Langsauptrahme	Eiche		
	D <sub>1</sub>	Mittelstütze	Schmiedeeisen	10	
	D <sub>2</sub>	obere Zierhülle	Messing	10	
D <sub>3</sub>	untere " "	"	10		
Wasserweiche	E <sub>1</sub>	Drehstange	Schmiedeeisen	2	Blatt. 43, 43-42
	E <sub>2</sub>	Handgriff	"	2	
	F <sub>1</sub>	Lötflanzsch.	"	3	

Zugzeichnung 4/5  
1937

K.F.N.B.

Lokomotive

"Pultrina"



Zeichnung 1:1. Maße 1:5

Stückliste siehe Blatt 9b

*Handwritten signature and date*

K.F.N.B

Stückliste zu Blatt 9a

Blatt 9b

Teil	Benennung	Bauholt	Stück	Anmerkung
A	Innenrahmen Mitte	Schmiedeeisen		Blatt 9. 31a. 6
A <sub>1</sub>	" außen	"		" 31. 32
B	Kreuzkopfführung <sup>oben</sup>	"	4	Siehe Blatt 4. 33 Blatt 19. 34
C	" <sup>unten</sup>	"	4	" " 4. 34
D	" Stehbolzen	"	8	" " 4. 36, Blatt 19. 35
E	Kreuzkopf	Metall	2	" " " 31
F	" Nüchle	"	2	" " " 32
G	" Bolzen	Schmiedeeisen	2	Blatt 19. 22
H	Speisepumpenträger <sup>vorne</sup>	"	2	" 4. 6
H <sub>1</sub>	" <sup>rücken</sup>	"	2	" 4. 5
J	Pumpenkolbenfange	"	2	" 4. 10
K	Speisepumpe stopfbüchse	Metall	2	" 4. 3
L	Stiftschrauben	Schmiedeeisen	5	" 4. 7
L <sub>1</sub>	"	"	2	" " 35
M	"	"	2	" 4. 7
N	Stiftschrauben/schrauben	"	4	" 4. 4.
O	Kolbenfange	"		" 19. 6
P	Speisepumpe mitnahme	Schmiedeeisen	2	Blatt 4. 11.
Q	Keiltift	Stahl	2	" 12
R	Kolbenfangenkeil	"	2	" 19. 21
R <sub>1</sub>	Lagerkeil	"	2	" 21a
S	"	"	4	" 21b
T	Kreuzkopflager an <sup>Speisepumpe</sup>	Schmiedeeisen	2	Blatt 19. 21
U	Lagerbügel	"	2	"
V	Stiftschraube	"	2	"
W	Keilfange	"	2	Blatt 19. 24
X	Kreuzkopf Lager an Leitstange	"	2	" 25
Y	verd. Lagerchale	Metall	2	"
X <sub>1</sub>	rückw. " "	"	2	"
Z	Stiftschraube	Schmiedeeisen	2	"

Engel  
5/10 37

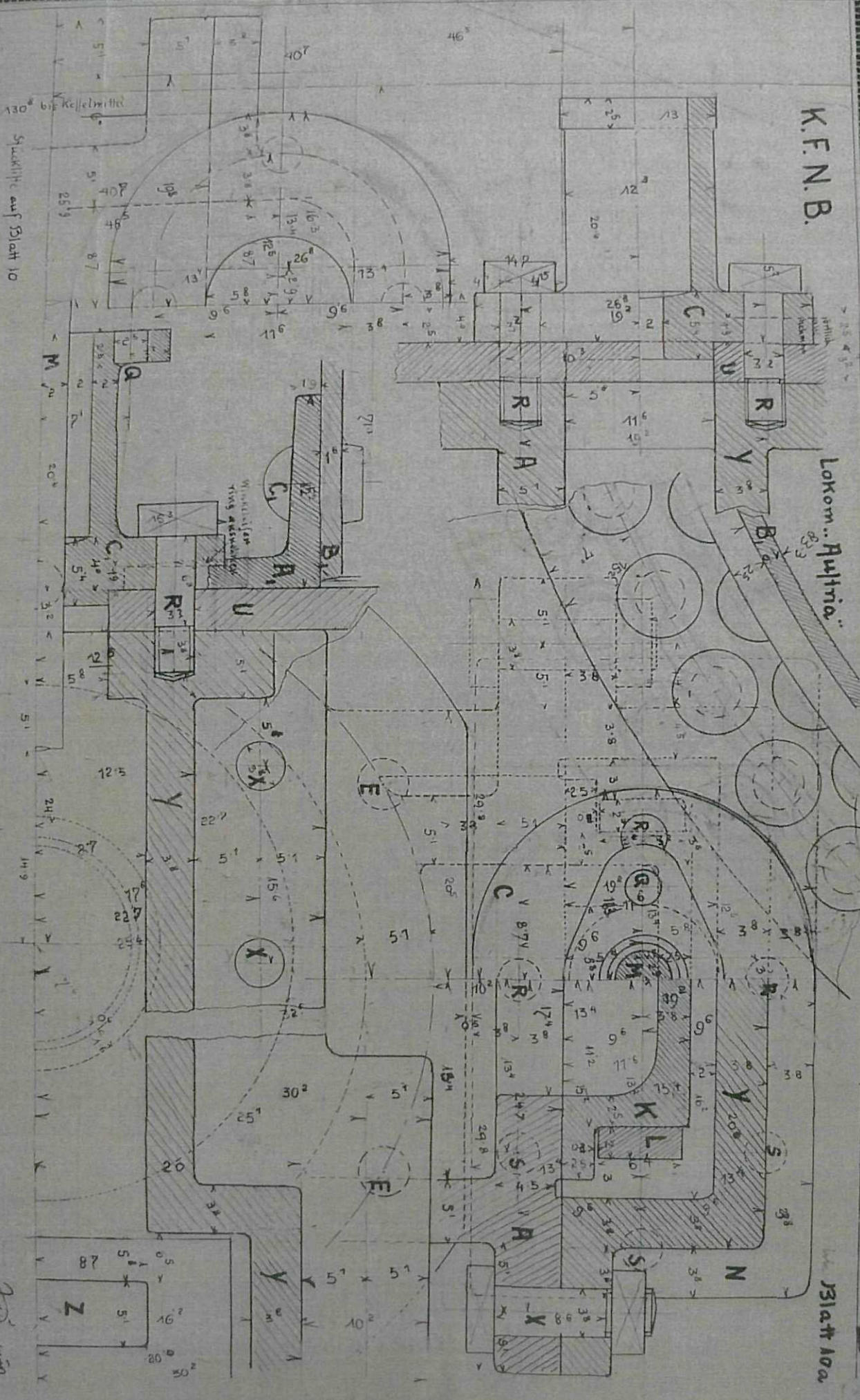


K.F.N.B.

Lokom. Pultrina

Blatt 10a

Stückliste auf Blatt 10



20/100  
L. F. N. B.



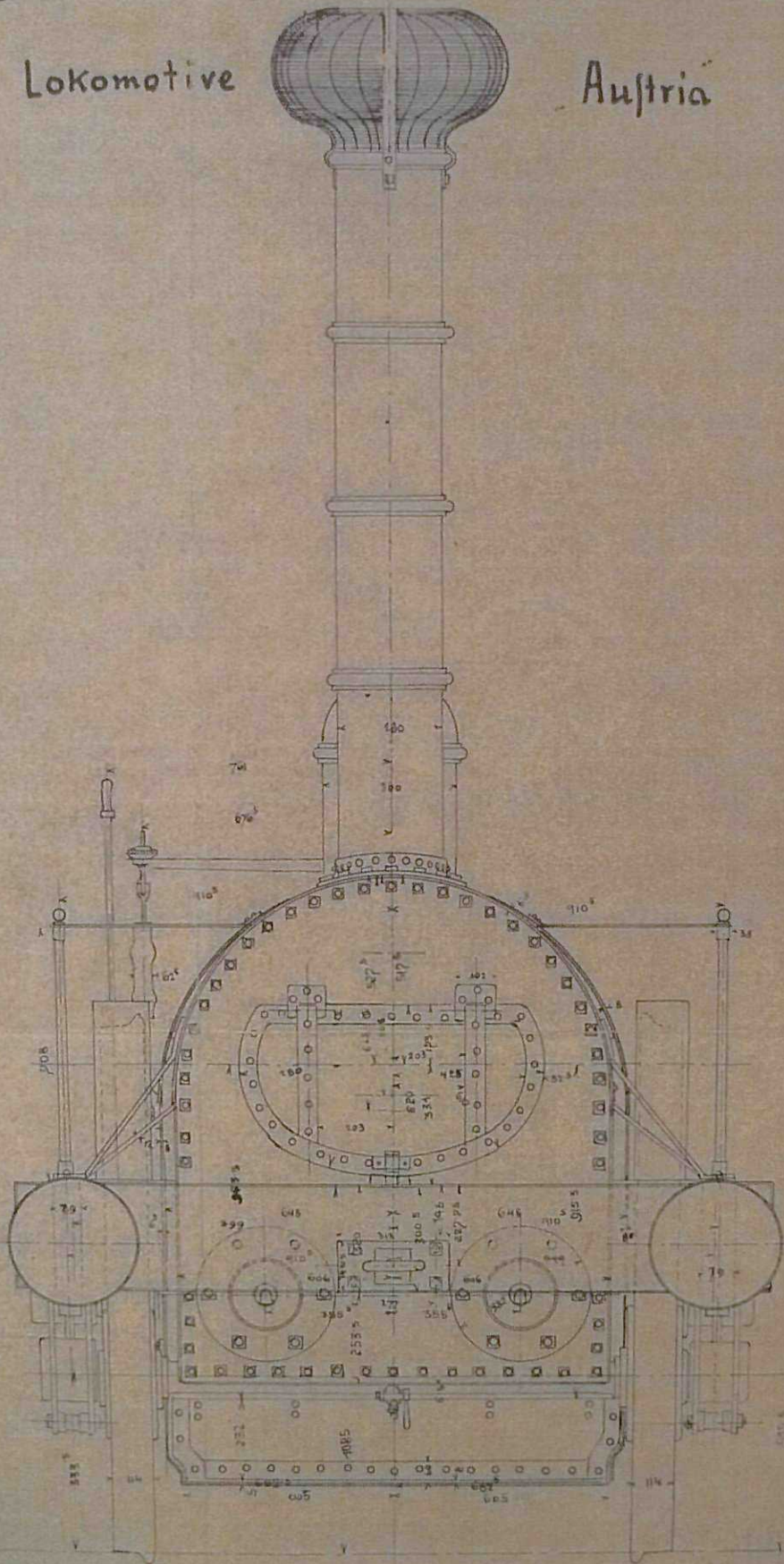


K.F.N.B

Blatt 11a

Lokomotive

Austria

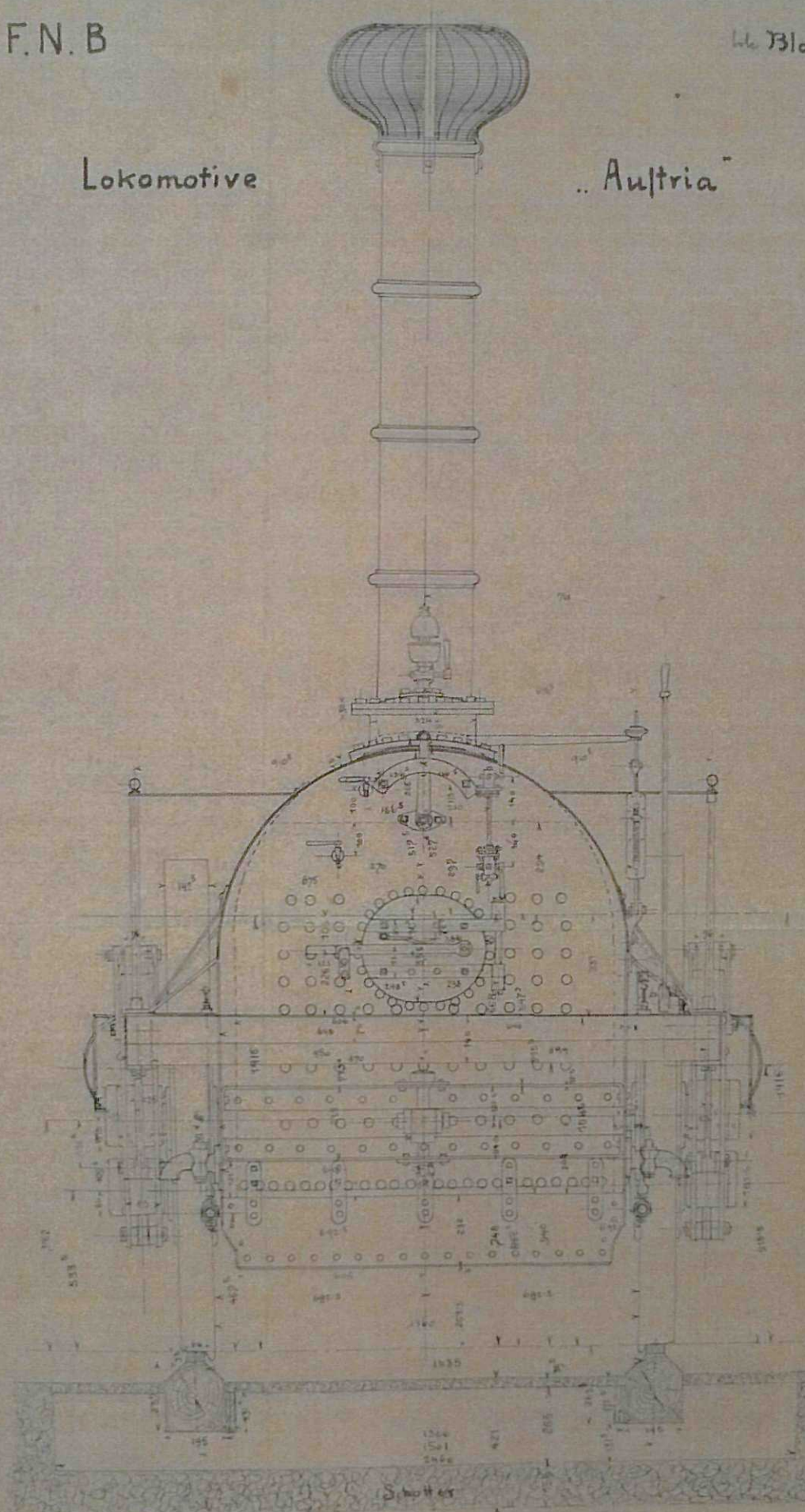


1:10

Just Jankovic  
1878

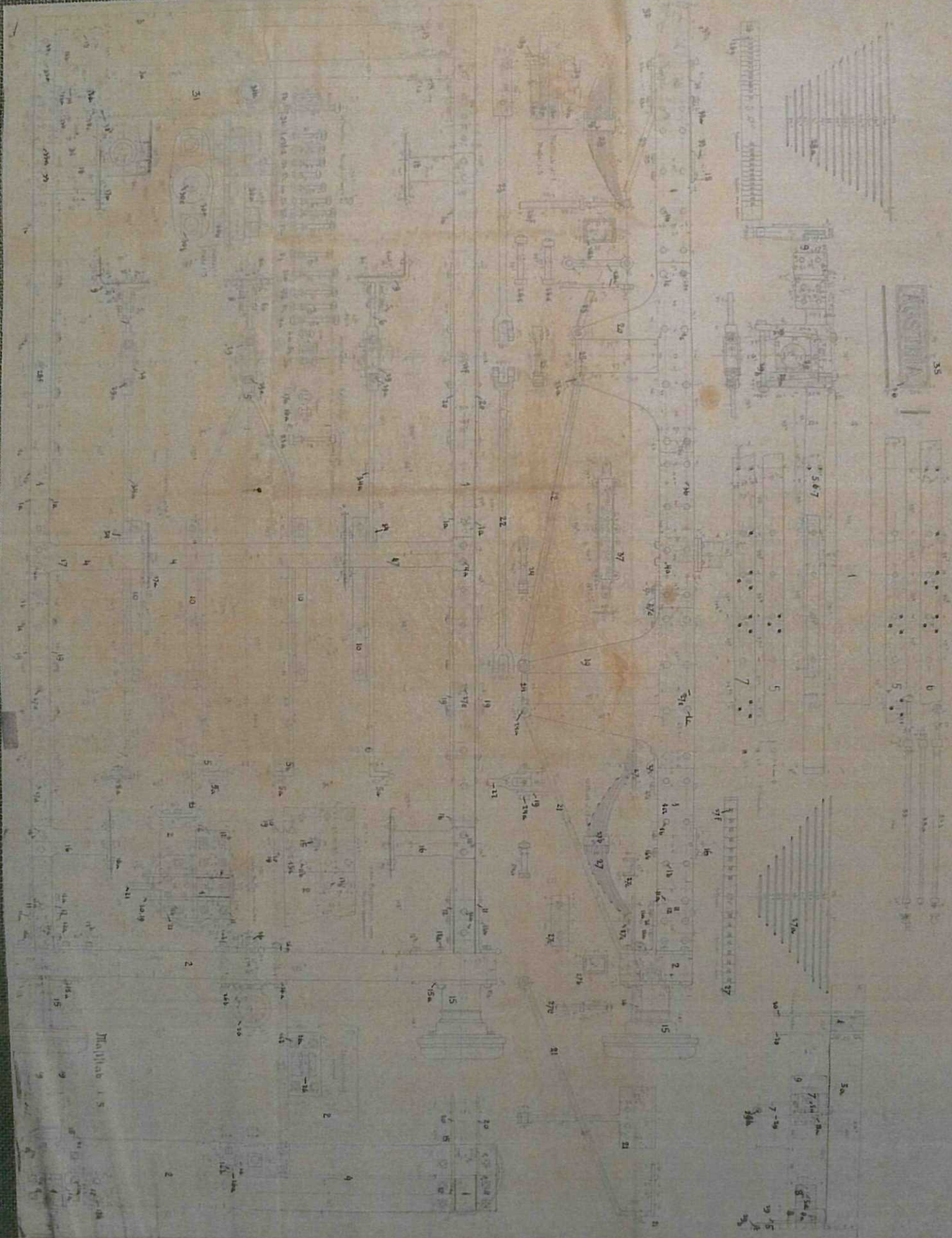
Lokomotive

„Aultria“



Schottler

Jung  
27. 1938

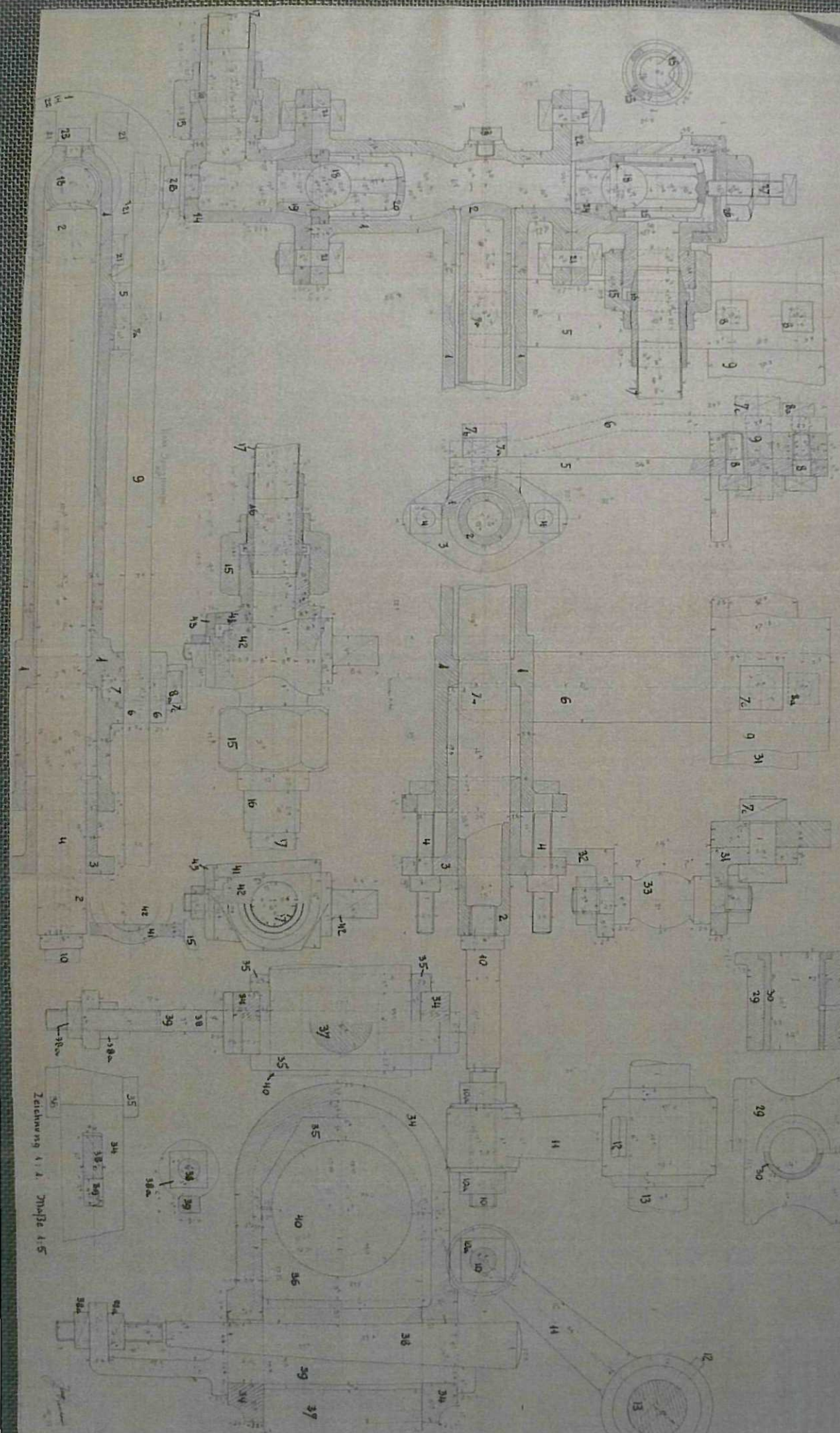


Teil	Benennung	Baustoff	Stück	Anmerkg
1	Rahmen Außen	Eiche	2	Blatt 5
1a	aufw. Verkleidung	Eisenblech	2	
1a	inn. " "	"	2	
2	verd. Brustbarm	Eiche	1	
3	Querträger	"	1	
3a	" "	"	1	
4	Zugband	Schmiedeeisen	1	Drehung siehe Blatt 14
5	Rahmen innen Mitte	"	1	Blatt 19 5a 5b
6	" links	"	1	6
7	" rechts	"	1	7
8	Kloben am Stehkessel	"	1	siehe Blatt 14
9	" " rechts links	"	1	" "
10	Kreuzkopfführung	"	4	siehe Blatt 9, 5
11	Eckwinkel vorne außen	"	2	
12	" " vorne innen	"	2	
13	" " rückw	"	2	
14	" " "	"	2	
15	Buffer	"	2	siehe Blatt 9
15a	" " platte	Schmiedeeisen	2	
16	Kellerträger vorne	"	2	siehe Blatt 14, 13
17	" " mitte	"	2	" " 24
18	" " rückw	"	2	" " 27
19	Lagerführung Laufachse	"	4	
20	" " Treibachse	"	4	
21	Spannflange vorne	"	2	
22	" " mittl.	"	2	
23	" " rückw	"	2	
24	Verbindung Laufachse	"	2	
25	" " Treibachse	"	2	
Zugvorrichtung				
26	Ring mit Schraube	"	1	
26a	Platten	"	2	
26b	" Schrauben	"	4	
Tragfeder				
27	" Laufachse	Stahl	2	
27a	" blätter	"	2x10	getrockt gezeichnet
27b	" bund	Schmiedeeisen	2	
27c	" Gleitplatten	"	4	
27d	" Schrauben	"	8	gleich 16 b
27e	" Tragstift	"	2	
27e	" Stellnieten	"	32	
Achslager innen				
29	" schalen	Metall	6	
29a	" Keilbolzen	Schmiedeeisen	6	
29b	" verbindung	"	3	

Teil	Benennung	Baustoff	Stück	Anmerkg
1b	Nieten	Schmiedeeisen	18	
1c	Schrauben	"	28	
4a	"	"	4	
16a	Nieten	"	4	
16b	Schrauben	"	4	gleich 27d
17a	Nieten	"	8	
21a	Schrauben	"	4	
23a	"	"	4	
24a	" " bolzen	"	8	
25a	" " "	"	-	wie 24a
5a	"	"	4	
5b	"	"	12	
8a	"	"	16	
11a	"	"	6	
11b	"	"	12	
12a	"	"	8	gleich 11b
12b	"	"	4	
13a	"	"	4	
13b	"	"	10	
13c	"	"	8	
Tragfeder				
28	" Treibachse	"	2	
28a	" blätter	Stahl	2x10	getrockt gezeichnet
28b	" bund	Schmiedeeisen	2	
28c	" lafchen	"	4	
28d	" bolzen oben	"	2	
28e	" " unten	"	2	
28f	" Tragstift	"	2	
28g	" Stellnieten	"	52	
30	Wasserleitung Lager	"	2	siehe Blatt 8
30b	Schrauben dazu	"	4	
30c	Mahnflange	"	2	Blatt 5 E, F
31	rückw. Brückenblech	"	1	
31a	Holzschrauben	"		
31b	Deckel	"	1	siehe Blatt 4
31c	Verleittungsstück	"	1	" " "
32	Haken für Tragkette	"	2	siehe Blatt 5
33	Geländer Endstützen	"	2	" " 8 C
33a	" " Mitte	"	10	" " 8 D
33b	" " hint. Endstützen	"	2	" " 8 C
34	Speispumpen Träger vorne	"	2	siehe Blatt 4 u. 9
34a	" " rückw	"	2	" " 5
35	Namensplatten	Metall	2	
36	Holzschrauben	Metall	28	
37	Liefererplatte	Metall	2	

Jung  
1913

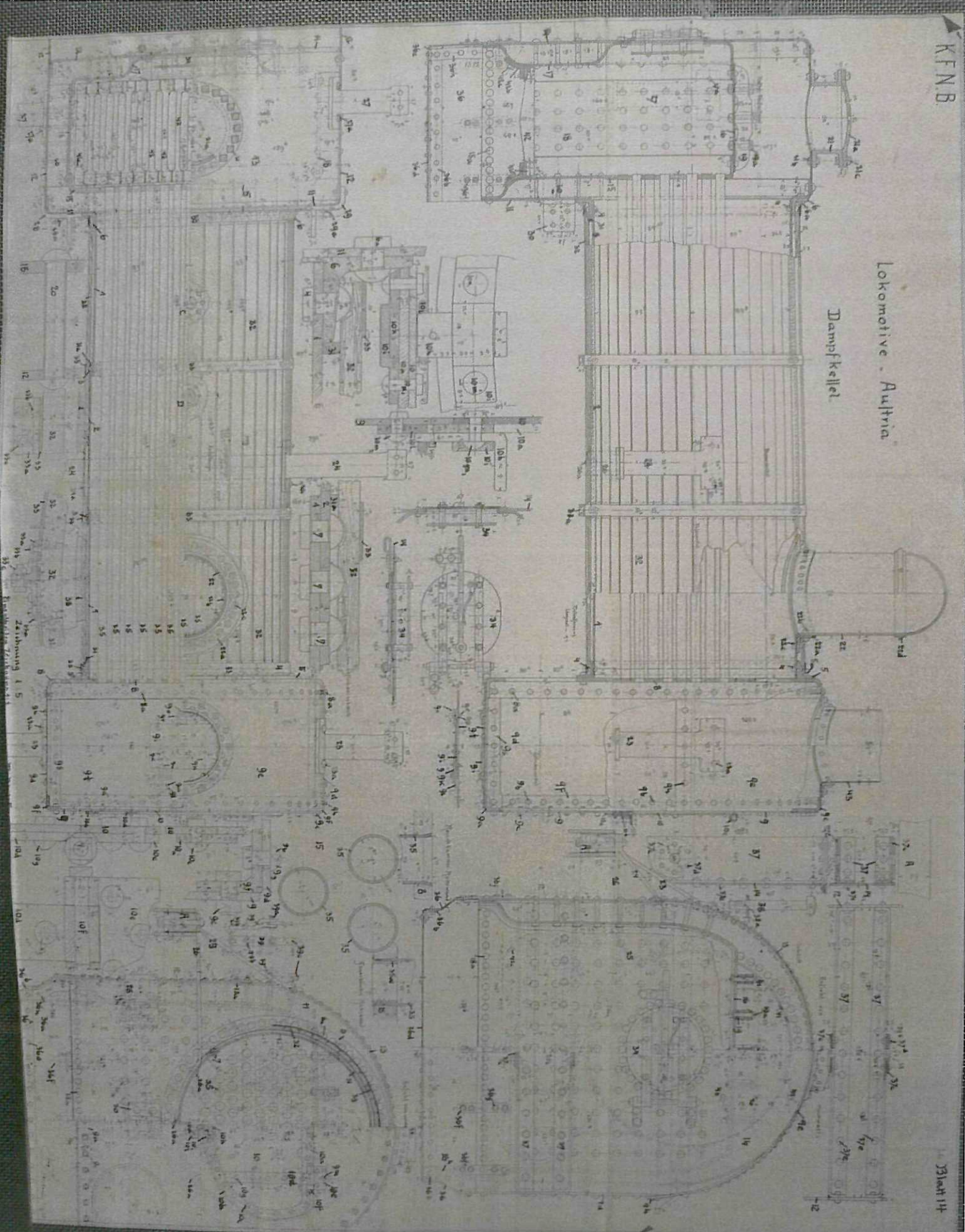
Lokomotive - Auflrria



Zeichnung v. A. Thoma 1:5

Lokomotive - Austria

Dampfkessel



K.F.N. B.

Lokomotive-Pultra

Schleifte zu Blatt II

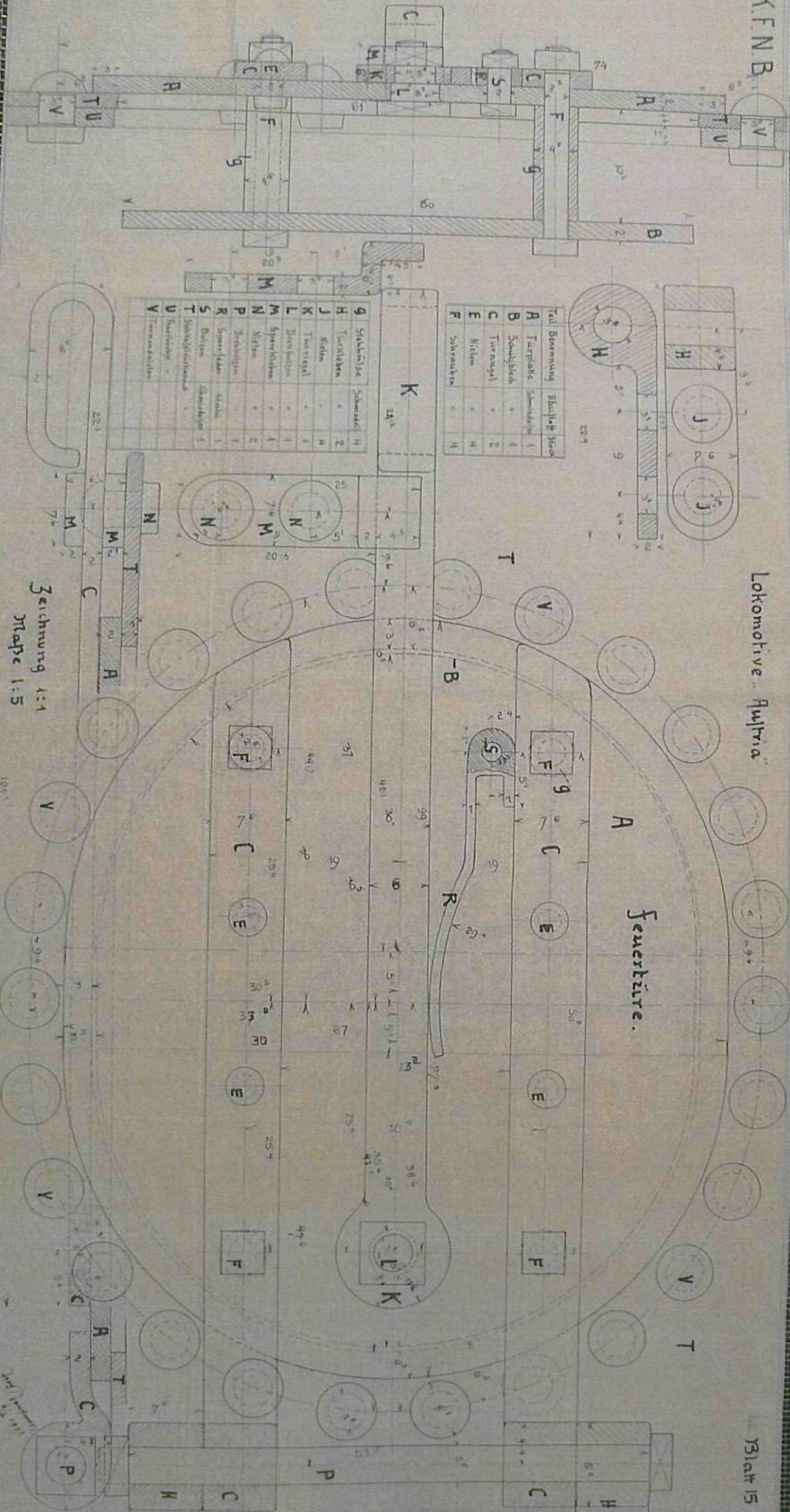
zu Blatt 14a

Teil	Benennung	Bohrloch	Stück	Anmerkung
1	langvalige Schraube	Schraube in	2	
2	2 - "		1	
3	Klein-Federkugeln		133	
4	Feder		128	
5	untere Winkelring		1 Blatt 7 T	
5a	Mutter		64	
6	neue Hederling		1	
6a	Mutter		64	
7	langvalige Schraube		32	
8	weiche Schrauben		1 Blatt 9 S	
8a	Mutter		72	2 " 10
9	Bohrlochmutter		1	
9a	Mutter		1	
A	Rolle		72	
B	Schraube		45	
C	Schraube		2	
D	Schraube		1	
E	Schraube		2	
F	Schraube		2	
G	Mutter		44	
H	Mutter		1	
IO	Schraube		1	
a	Schraube		1	
b	Schraube		2	
c	Mutter		25	
d	Trommel		2	
e	Mutter		2	
f	Bolzen		2	
g	Mutter		16	
h	Mutter		1	
1	Rollflur		1	
1	Rollflur		1	
1A	Schraube		1	
a	Mutter		78	
12	Schraube		2	
13	Feder		1	
14	Langvalige Schraube		30	
15	Feder		78	
a	Mutter		1	
34	Schraube		8	

Teil	Benennung	Bohrloch	Stück	Anmerkung
16	Kleinvalige Schraube	Mutter	1	
17	Mutter	Schraube	36	
18	Schraube	Mutter	2	
19	Mutter	Schraube	24 Blatt II D	
19	Mutter	Schraube	5 Blatt II R	
19	Mutter	Schraube	5 Blatt II R	
20	Schraube	Mutter	36	
20	Schraube	Mutter	34	
21	Mutter	Schraube	66	
21	Mutter	Schraube	1	
22	Mutter	Schraube	24	
22	Mutter	Schraube	24	
23	Mutter	Schraube	1 Blatt 7 V	
23	Mutter	Schraube	1 Blatt 7 W	
24	Mutter	Schraube	1 Blatt 7 U	
25	Mutter	Schraube	32	
25	Mutter	Schraube	32	
26	Mutter	Schraube	6	
27	Mutter	Schraube	3	
27	Mutter	Schraube	3	
28	Mutter	Schraube	4	
29	Mutter	Schraube	16	
30	Mutter	Schraube	1	
30	Mutter	Schraube	1	
31	Mutter	Schraube	1	
32	Mutter	Schraube	1	
33	Mutter	Schraube	1	
34	Mutter	Schraube	1	

Teil	Benennung	Bohrloch	Stück	Anmerkung
35	Feder	Kopfer	84	
36	Feder	Kopfer	2	
36	Feder	Kopfer	1	
37	Feder	Kopfer	1	
38	Feder	Kopfer	1	
39	Feder	Kopfer	1	
40	Feder	Kopfer	1	
41	Feder	Kopfer	1	
42	Feder	Kopfer	1	
43	Feder	Kopfer	1	
44	Feder	Kopfer	1	
45	Feder	Kopfer	1	
46	Feder	Kopfer	1	
47	Feder	Kopfer	1	
48	Feder	Kopfer	1	
49	Feder	Kopfer	1	
50	Feder	Kopfer	1	
51	Feder	Kopfer	1	
52	Feder	Kopfer	1	
53	Feder	Kopfer	1	
54	Feder	Kopfer	1	
55	Feder	Kopfer	1	
56	Feder	Kopfer	1	
57	Feder	Kopfer	1	
58	Feder	Kopfer	1	
59	Feder	Kopfer	1	
60	Feder	Kopfer	1	

E Auszeichnung für ... Blatt 19  
 F Einlieferung ... Blatt 9 K  
*(Signaturen)*



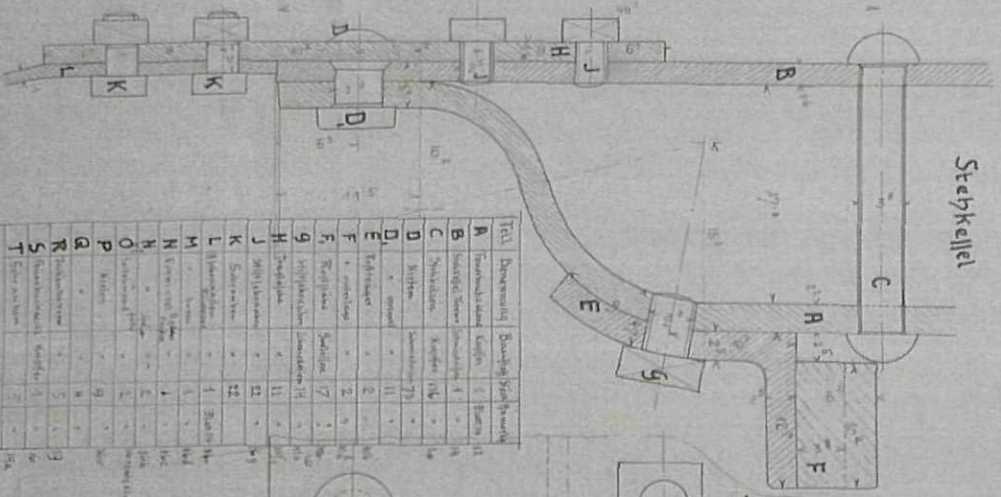
Teil	Benennung	Menge	Material
A	Türplatte	1	Stahl
B	Schulblech	1	Stahl
C	Türangel	2	Stahl
E	Ritzel	4	Stahl
F	Schrauben	4	Stahl

Teil	Benennung	Menge	Material
g	Stahlblech	1	Stahl
h	Türschloß	2	Stahl
j	Ritzel	4	Stahl
k	Türriegel	1	Stahl
l	Druckbolzen	4	Stahl
m	Sperrklappe	1	Stahl
n	Welle	2	Stahl
p	Triebrollen	1	Stahl
r	Sperrflansch	1	Stahl
s	Drüsen	1	Stahl
t	Schraubenschlüssel	1	Stahl
u	Feuertiegel	1	Stahl
v	Türverriegelung	1	Stahl

Zeichnung 1:1  
Maßstab 1:5

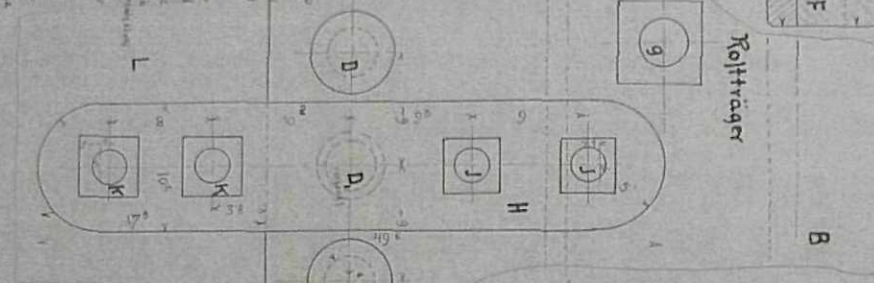


Steinkessel

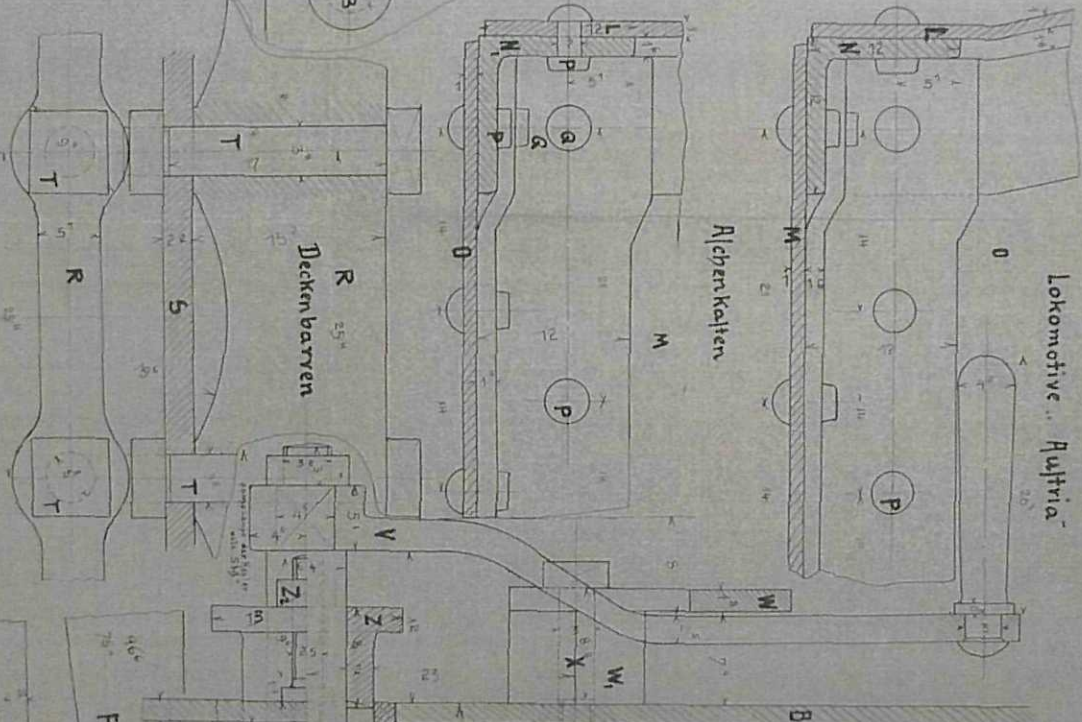


Teil	Bezeichnung	Material	Größe
A	Handbuchel	Stahl	11
B	Handbuchel	Stahl	11
C	Schrauben	Stahl	11
D	Mitteln	Stahl	11
E	Handbuchel	Stahl	11
F	Handbuchel	Stahl	11
G	Handbuchel	Stahl	11
H	Handbuchel	Stahl	11
J	Handbuchel	Stahl	11
K	Handbuchel	Stahl	11
L	Handbuchel	Stahl	11
M	Handbuchel	Stahl	11
N	Handbuchel	Stahl	11
O	Handbuchel	Stahl	11
P	Handbuchel	Stahl	11
Q	Handbuchel	Stahl	11
R	Handbuchel	Stahl	11
S	Handbuchel	Stahl	11
T	Handbuchel	Stahl	11

Rohrträger

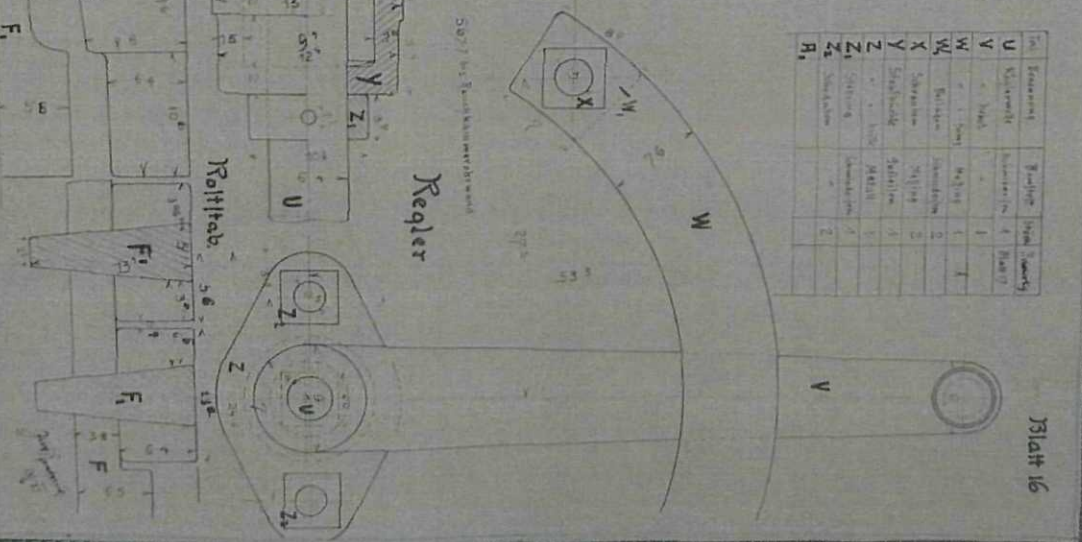


Lokomotive „Aufthra“



Alchenkaltern

Deckenbarren

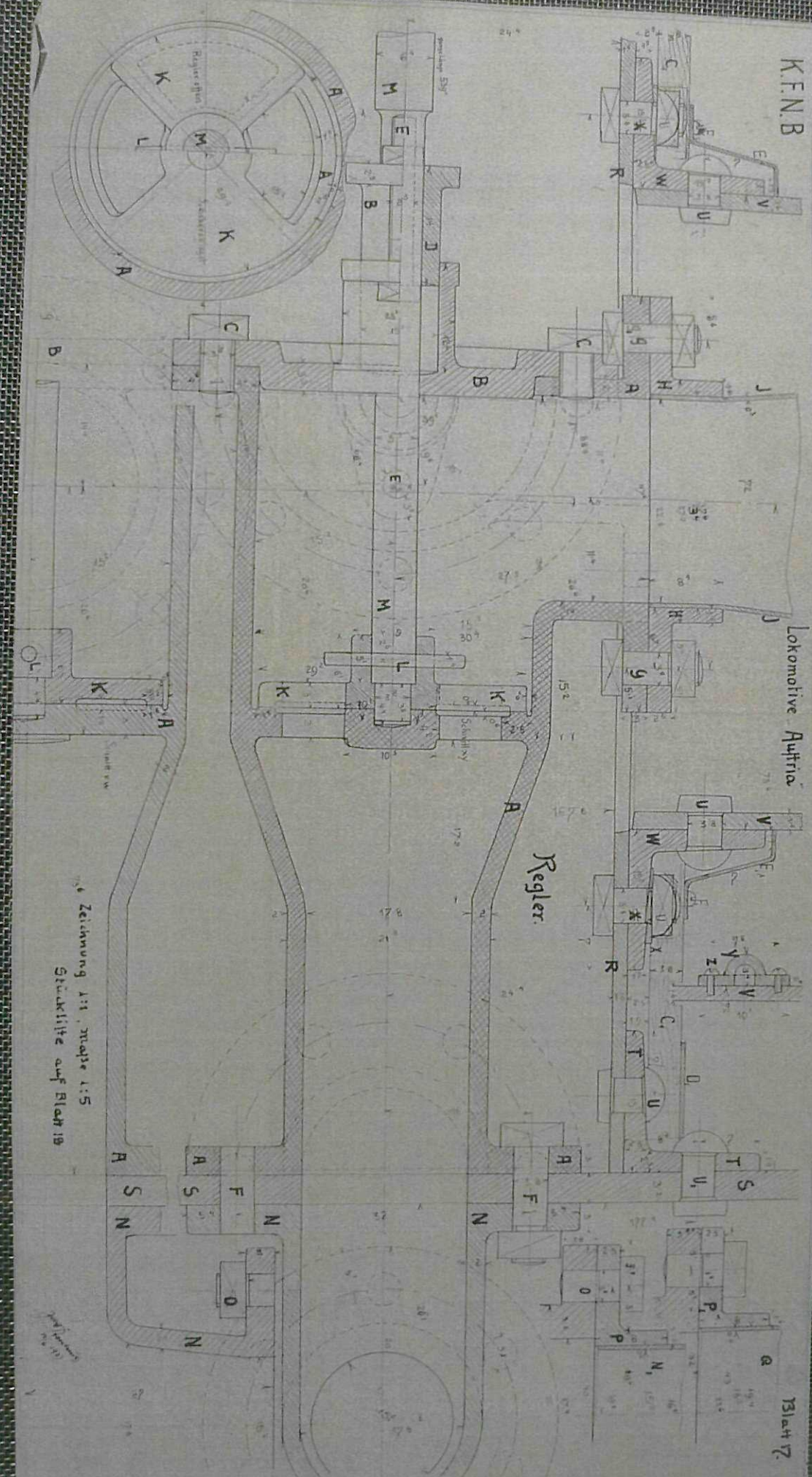


Regler

Rohrtrab

Teil	Bezeichnung	Material	Größe
U	Handbuchel	Stahl	11
V	Handbuchel	Stahl	11
W	Handbuchel	Stahl	11
X	Handbuchel	Stahl	11
Y	Handbuchel	Stahl	11
Z	Handbuchel	Stahl	11
Z <sub>1</sub>	Handbuchel	Stahl	11
Z <sub>2</sub>	Handbuchel	Stahl	11
Z <sub>3</sub>	Handbuchel	Stahl	11
Z <sub>4</sub>	Handbuchel	Stahl	11
Z <sub>5</sub>	Handbuchel	Stahl	11
Z <sub>6</sub>	Handbuchel	Stahl	11
Z <sub>7</sub>	Handbuchel	Stahl	11
Z <sub>8</sub>	Handbuchel	Stahl	11
Z <sub>9</sub>	Handbuchel	Stahl	11
Z <sub>10</sub>	Handbuchel	Stahl	11
Z <sub>11</sub>	Handbuchel	Stahl	11
Z <sub>12</sub>	Handbuchel	Stahl	11
Z <sub>13</sub>	Handbuchel	Stahl	11
Z <sub>14</sub>	Handbuchel	Stahl	11
Z <sub>15</sub>	Handbuchel	Stahl	11
Z <sub>16</sub>	Handbuchel	Stahl	11
Z <sub>17</sub>	Handbuchel	Stahl	11
Z <sub>18</sub>	Handbuchel	Stahl	11
Z <sub>19</sub>	Handbuchel	Stahl	11
Z <sub>20</sub>	Handbuchel	Stahl	11
Z <sub>21</sub>	Handbuchel	Stahl	11
Z <sub>22</sub>	Handbuchel	Stahl	11
Z <sub>23</sub>	Handbuchel	Stahl	11
Z <sub>24</sub>	Handbuchel	Stahl	11
Z <sub>25</sub>	Handbuchel	Stahl	11
Z <sub>26</sub>	Handbuchel	Stahl	11
Z <sub>27</sub>	Handbuchel	Stahl	11
Z <sub>28</sub>	Handbuchel	Stahl	11
Z <sub>29</sub>	Handbuchel	Stahl	11
Z <sub>30</sub>	Handbuchel	Stahl	11

K.F.N.B



Zeichnung 1:1, Maßstab 1:5  
Stückliste auf Blatt 19

Blatt 12

# K.F.N.B. Kuppelung

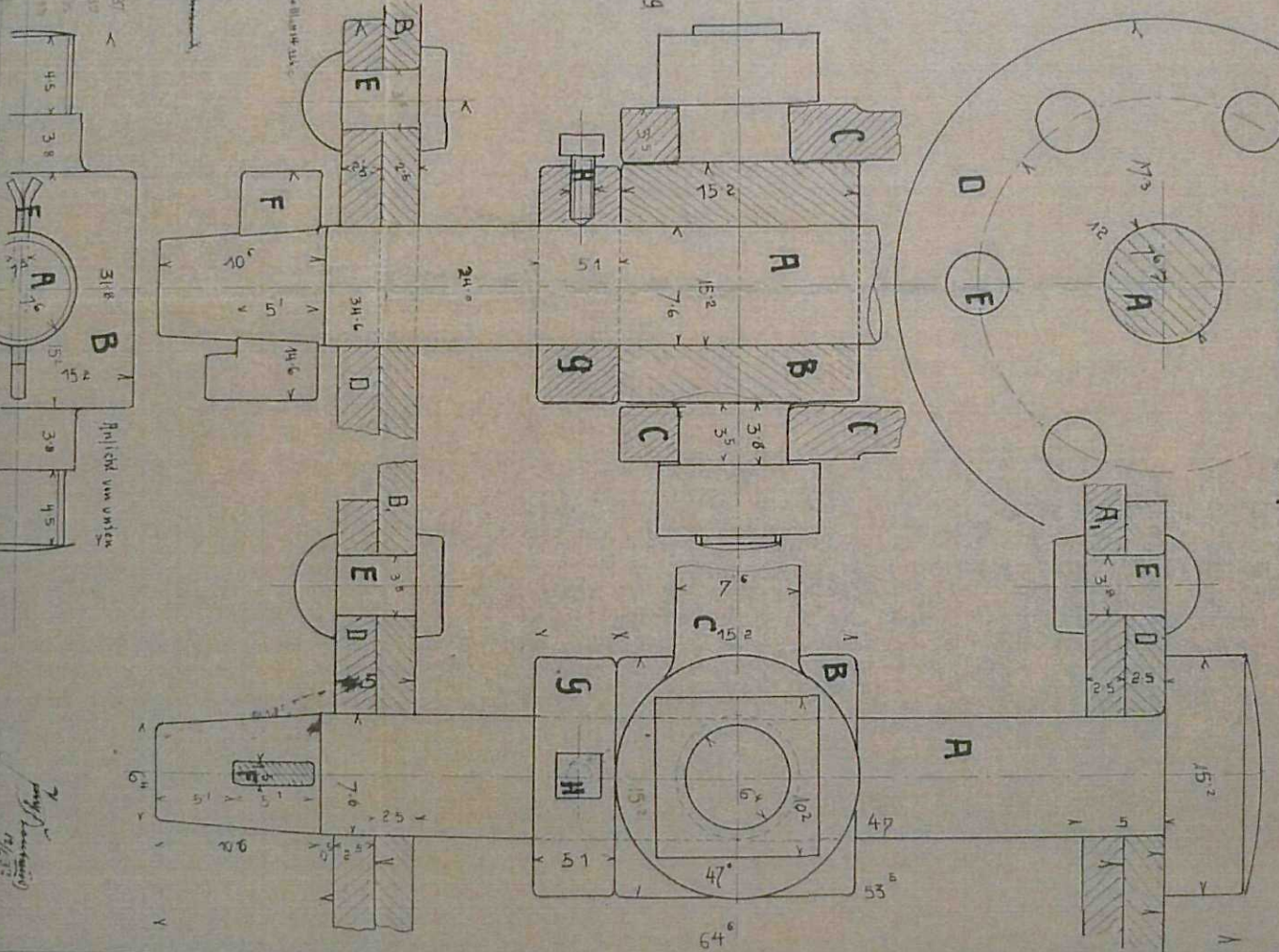
Lokomotive „Auftrieb“

Platt 18

Teil	Dimension	Material	Stück	Prozent
A	Kuppelbohlen	Stahl	1	100%
B	„ Mutter	Schmiedelein	1	100%
C	„ Lagern	„	2	200%
D	Verkersensplatte	„	2	200%
E	Nuten	„	12	1200%
F	Verfestiger	Schmiedelein	1	100%
G	Stellung	„	1	100%
H	„ Schraube	„	1	100%

## Stückliste "Platt 17"

Teil	Bezeichnung	Material	Stück	Prozent
A	9 Gewinde	Gussblei	1	100%
B	Reckel	„	1	100%
C	Stiftschrauben	Schmiedelein	10	1000%
D	Stapfbleche	Gussblei	1	100%
E	Schrauben	Schmiedelein	2	200%
F	„	„	8	800%
G	„	„	6	600%
H	Schrauben	„	1	100%
J	Yampfroh	Kupfer	1	100%
K	Reckelbohrer	Metall	1	100%
L	Spindel	Schmiedelein	1	100%
M	Reckelbohrer	„	1	100%
N	Engstromm	Gussblei	1	100%
O	Schrauben	Schmiedelein	6	600%
P	Lothausen	„	1	100%
Q	Reckelbohrer	„	1	100%
R	Reckelbohrer	„	1	100%
S	Reckelbohrer	„	1	100%
T	Reckelbohrer	„	1	100%
U	Reckelbohrer	„	1	100%
V	Reckelbohrer	„	1	100%
W	Reckelbohrer	„	1	100%
X	Reckelbohrer	„	1	100%
Y	Reckelbohrer	„	1	100%
Z	Reckelbohrer	„	1	100%



Teil	Benennung	Bauteil	Stück	Anmerkung
A	Lagkollari			siehe Blatt 14
B	Hauptachsen			3 a-c
1	Dampfzylinder	Gussblech	2	A rechts Blatt 10 H A links
1a	Hauptwellen		-	
2	von Zylinderdeckel		2	Blatt 10 B
3	riechen		2	10 C
4	Boepfende		2	10 H
5	riechen	Schmelzblech	4	10 J
6	Maßverhänge		2	10 D
a	Kell	Stahl	2	
7	Zylinderlehren	Schmelzblech	6	10 E
8	riechen		6	10 F
9	Zylinderkörper	Metall	2	
a	riechen		2	
b	Kablenringe außen		6	
c	riechen		6	
d	Feder	Stahl	6	
e	Schrauben	Schmelzblech	6	
f	riechen		6	
g	Kelle	Stahl	2	
10	Panflüchlerkellen	Gussblech	2	rechts Blatt 10 G links
11	riechen		2	Blatt 10 K
12	riechen		2	10 D, Blatt 10 C
13	Schrauben		46	Deckel Blatt 10 S
14	riechen		8	Deckel Blatt 10 R
15	riechen		22	Blatt 10 A-X
16	Boepfende	Metall	2	Blatt 10 P
a	Schrauben	Schmelzblech	4	10-10a Q
17	riechen		2	mit 2 Schmelzblech 10a
18	Rahmen		2	10a L
19	riechen	Metall	2	Blatt 10 K
20	Zylinderbefestiger	Schmelzblech	2	siehe 75
21	Kablenringkopf		2	Blatt 9a T
a	Kell	Stahl	2	10 R
b	riechen		4	10 S
22	Kreislaufbolzen	Schmelzblech	2	Blatt 9a G
23	Hauptachse	Gussblech	2	Blatt 5 II Blatt 11

Teil	Benennung	Bauteil	Stück	Anmerkung
23a	Kell	Stahl	2	
24	Triebflange	Schmelzblech	2	Blatt 5 10 Blatt 9 W
25	riechen		2	Blatt 9b X-Z
26	Kurbellager		2	Blatt 5 37-39 Blatt 4 37-42
27	Exzenter rechts		1	Rechts Blatt 5-21
28	links		1	
29	rechts		1	vorwärts 10
30	links		1	
31	Lagerflansch rechts		1	Blatt 12 7
a	riechen		1	5a, 5b
b	Mittel		1	
32	links		1	4 6
33	Lagerflansch links	Schmelzblech	6	24a
34	Kreislaufbolzen	Schmelzblech	6	10 Blatt 4 34
35	Schrauben		8	5-30 Blatt 4 3b
36	Schrauben		16	35
37	Steuerungswelle		1	Blatt 22 9 Blatt 10 K
38	riechen		1	10
39	riechen		1	11
40	Lager rechts		5	12 Blatt 10 K Blatt 10 K Blatt 10 K
41	links		3	Blatt 10 K Blatt 10 K Blatt 10 K
42	Steuerung Pleuel		1	Blatt 10 K Blatt 10 K
43	Steuerung Pleuel		1	Blatt 10 K Blatt 10 K
44	Welle		1	32
45	Lager		2	Ober unter Blatt 22 39 30
46	Schrauben		4	31
47	Kellflüchler	Stahl	3	
48	Umkehrverhänge	Schmelzblech	1	2
a	riechen		2	5
49	Winkelhebel		1	Blatt 22 3
50	Lager	Gussblech	1	11
51	Schrauben	Schmelzblech	4	
52	Übertragungshebel		1	14 Blatt 7a
53	riechen		2	15
54	riechen		4	17
55	riechen		3	16

Teil	Benennung	Bauteil	Stück	Anmerkung
56	Hebel	Schmelzblech	4	Blatt 22 22
57	Hebel	Schmelzblech	2	23
58	Rauchfangrohr		1	10 Nuten 59a
59	riechen		1	
60	Schrauben		16	
61	Ziereringe	Metall	4	
62	Funkensorte	Schmelzblech	1	
63	riechen	Schmelzblech	4	
64	riechen		4	
65	Sammlerflansch	Kupferblech	1	
a	riechen	Schmelzblech	1	
b	Schrauben		6	
c	nicht		6	
66	Einflansch	Gussblech	1	Blatt 17
a	Schrauben	Schmelzblech	12	F
b	Einflansch	Kupfer	2	P
a	Schrauben	Schmelzblech	2	O
b	riechen		6	Q
70	Hohlrohr	Gussblech	1	
a	Schrauben	Schmelzblech	12	
71	Reglergehäuse	Gussblech	1	Blatt 17 F
72	Ausstromrohr	Kupfer	1	
a	riechen	Schmelzblech	1	
b	Schrauben		6	
73	Stoßblech	Metall	2	
74	Rahmen		Blatt 14 9	73a Rahmen 73b Rahmen 73c Rahmen
75	Schrauben	Schmelzblech	8	73b Rahmen
76	riechen		4	
77	Triebflansch		6	
78	Lochleiste		4	Blatt 22 5 Blatt 20 N
79	Stoßblech		4	
80	Plattform			

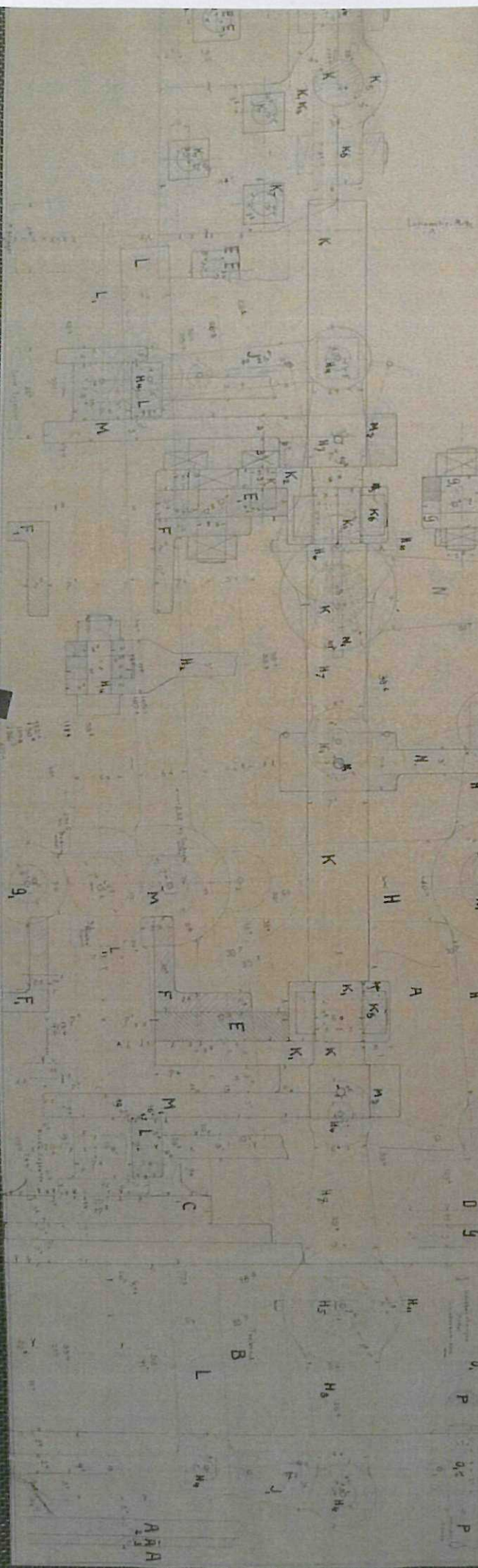
Handwritten signature and date: 1/10 75

B  
Stückliste

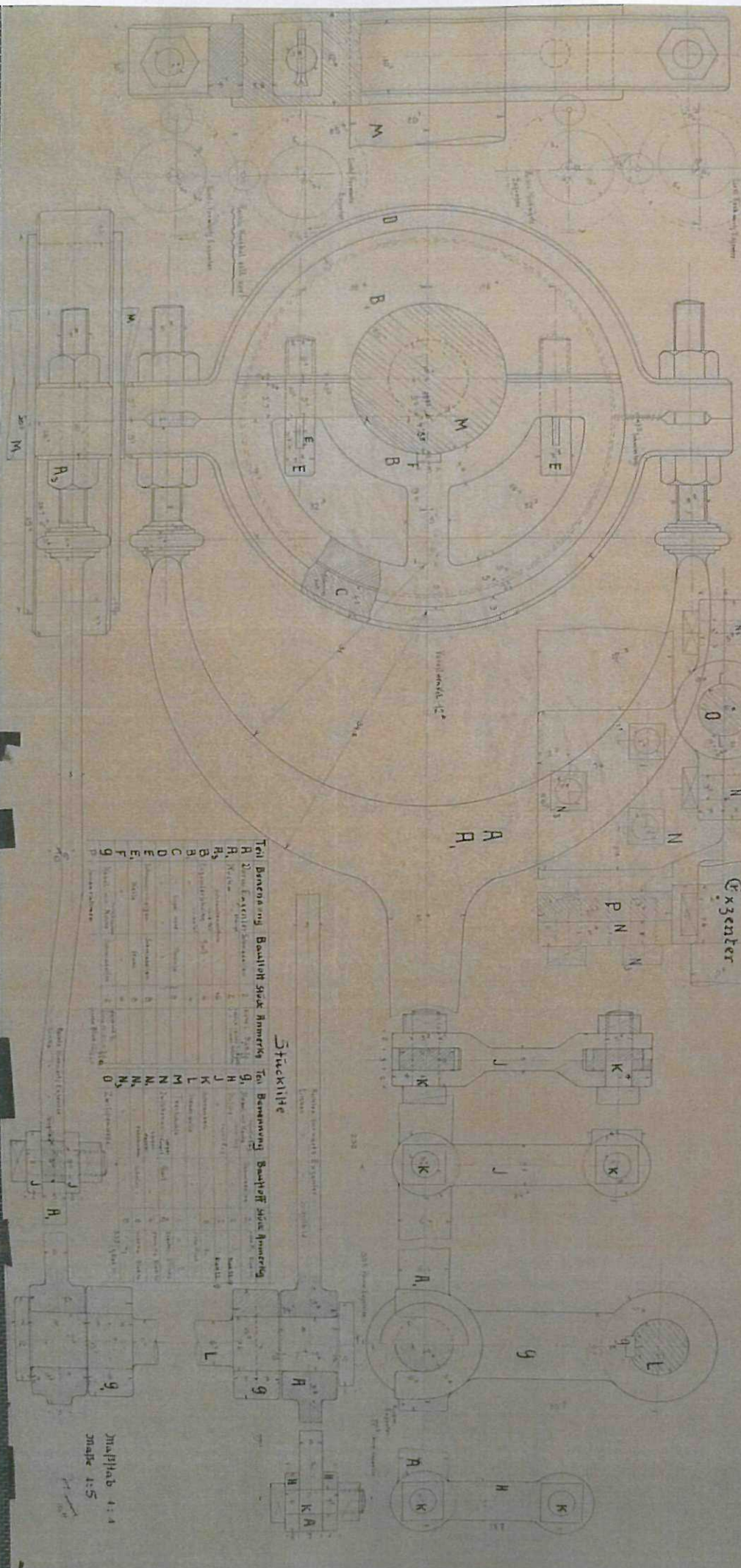
Bezeichnung	Stückzahl	Einheit	Teil Bezeichnung	Stückzahl	Einheit
...	...	...	...	...	...
...	...	...	...	...	...

Teil Bezeichnung	Stückzahl	Einheit	Teil Bezeichnung	Stückzahl	Einheit
...	...	...	...	...	...
...	...	...	...	...	...

Teil Bezeichnung	Stückzahl	Einheit	Teil Bezeichnung	Stückzahl	Einheit
...	...	...	...	...	...
...	...	...	...	...	...



Lokomotive Alptria  
Steuerung  
Maßstab 1:4. Maß 1:5  
Blatt N°20



**Stückliste**

Teil Bezeichnung Bauteil Stück Anzahl für Baureihe Bauteil Bezeichnung

A	2 Stück	Exzenter	1	A	2 Stück	Exzenter
B	1 Stück	Exzenter	1	B	1 Stück	Exzenter
C	1 Stück	Exzenter	1	C	1 Stück	Exzenter
D	1 Stück	Exzenter	1	D	1 Stück	Exzenter
E	1 Stück	Exzenter	1	E	1 Stück	Exzenter
F	1 Stück	Exzenter	1	F	1 Stück	Exzenter
G	1 Stück	Exzenter	1	G	1 Stück	Exzenter
H	1 Stück	Exzenter	1	H	1 Stück	Exzenter
I	1 Stück	Exzenter	1	I	1 Stück	Exzenter
J	1 Stück	Exzenter	1	J	1 Stück	Exzenter
K	1 Stück	Exzenter	1	K	1 Stück	Exzenter
L	1 Stück	Exzenter	1	L	1 Stück	Exzenter
M	1 Stück	Exzenter	1	M	1 Stück	Exzenter
N	1 Stück	Exzenter	1	N	1 Stück	Exzenter
O	1 Stück	Exzenter	1	O	1 Stück	Exzenter
P	1 Stück	Exzenter	1	P	1 Stück	Exzenter
Q	1 Stück	Exzenter	1	Q	1 Stück	Exzenter
R	1 Stück	Exzenter	1	R	1 Stück	Exzenter
S	1 Stück	Exzenter	1	S	1 Stück	Exzenter
T	1 Stück	Exzenter	1	T	1 Stück	Exzenter
U	1 Stück	Exzenter	1	U	1 Stück	Exzenter
V	1 Stück	Exzenter	1	V	1 Stück	Exzenter
W	1 Stück	Exzenter	1	W	1 Stück	Exzenter
X	1 Stück	Exzenter	1	X	1 Stück	Exzenter
Y	1 Stück	Exzenter	1	Y	1 Stück	Exzenter
Z	1 Stück	Exzenter	1	Z	1 Stück	Exzenter

Maßstab 1:5

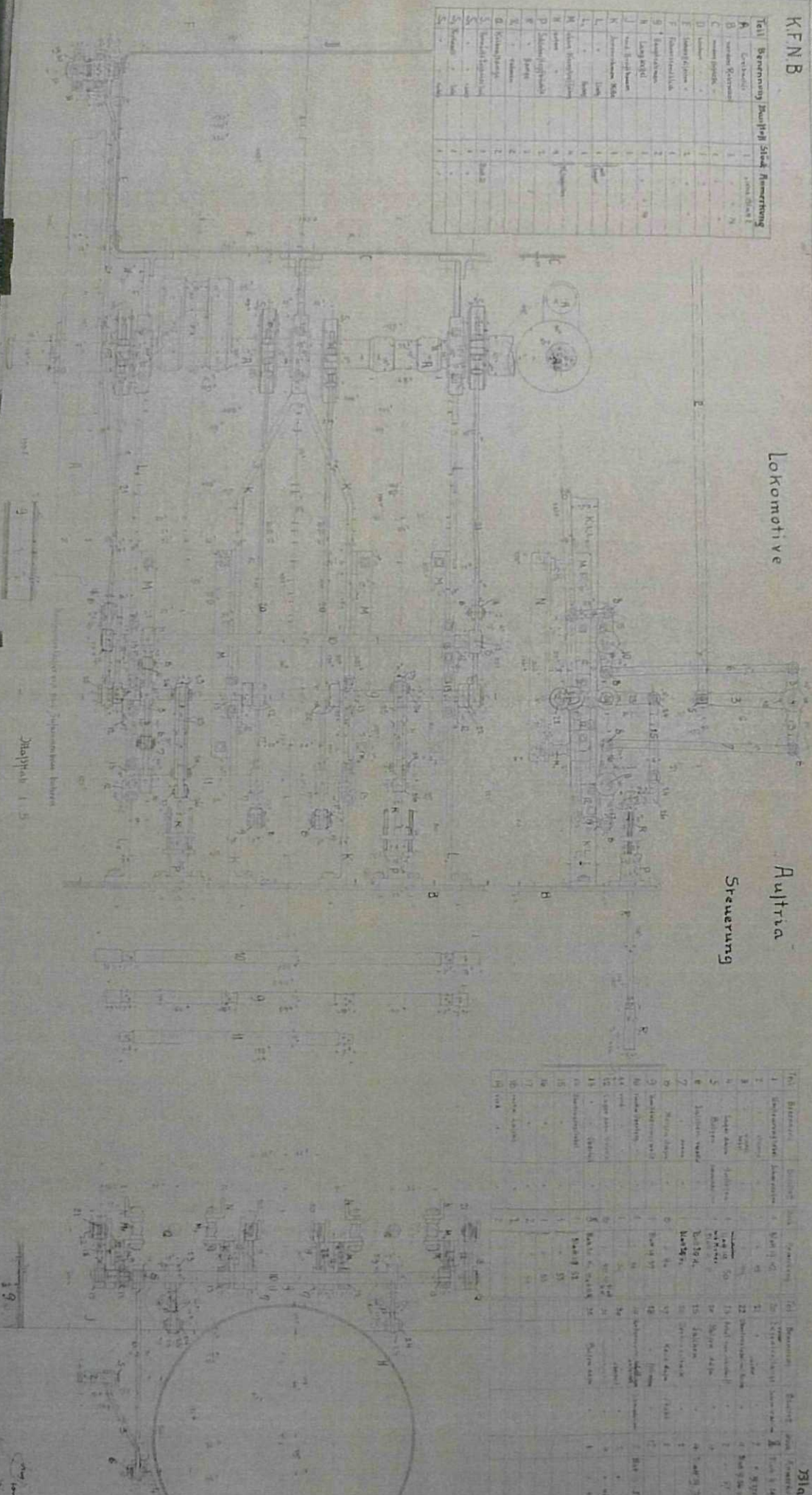
KFN B

Teil	Benennung	Maßstab	Blatt	Blattgröße
A	Einbauelemente	1:1	1	100x100
B	Einbauelemente	1:1	2	100x100
C	Einbauelemente	1:1	3	100x100
D	Einbauelemente	1:1	4	100x100
E	Einbauelemente	1:1	5	100x100
F	Einbauelemente	1:1	6	100x100
G	Einbauelemente	1:1	7	100x100
H	Einbauelemente	1:1	8	100x100
I	Einbauelemente	1:1	9	100x100
J	Einbauelemente	1:1	10	100x100
K	Einbauelemente	1:1	11	100x100
L	Einbauelemente	1:1	12	100x100
M	Einbauelemente	1:1	13	100x100
N	Einbauelemente	1:1	14	100x100
O	Einbauelemente	1:1	15	100x100
P	Einbauelemente	1:1	16	100x100
Q	Einbauelemente	1:1	17	100x100
R	Einbauelemente	1:1	18	100x100
S	Einbauelemente	1:1	19	100x100
T	Einbauelemente	1:1	20	100x100
U	Einbauelemente	1:1	21	100x100
V	Einbauelemente	1:1	22	100x100
W	Einbauelemente	1:1	23	100x100
X	Einbauelemente	1:1	24	100x100
Y	Einbauelemente	1:1	25	100x100
Z	Einbauelemente	1:1	26	100x100

Lokomotive

Auftrieb

Steuerung



Maßstab 1:5

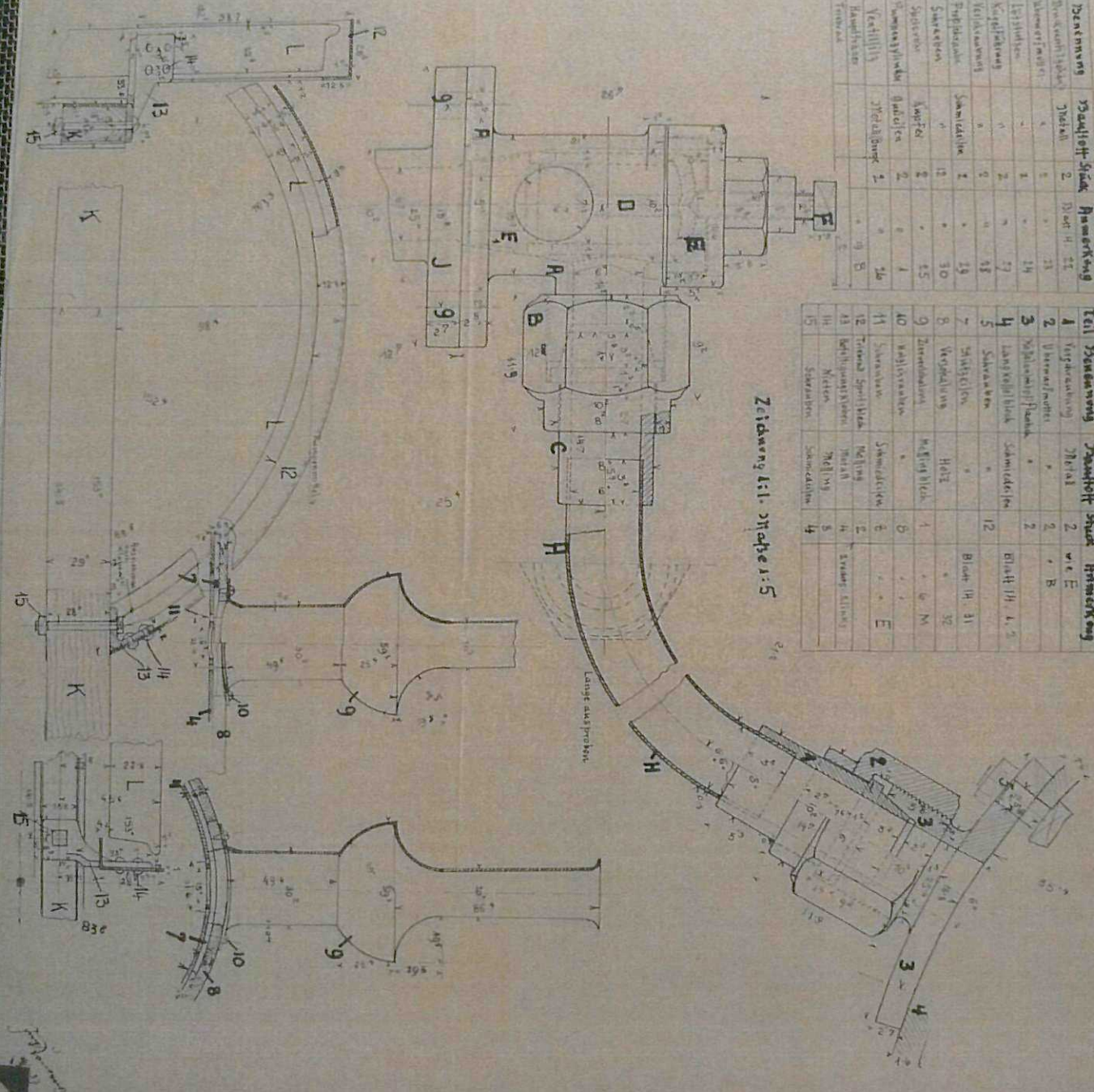
Teil	Benennung	Maßstab	Blatt	Blattgröße
1	Einbauelemente	1:1	1	100x100
2	Einbauelemente	1:1	2	100x100
3	Einbauelemente	1:1	3	100x100
4	Einbauelemente	1:1	4	100x100
5	Einbauelemente	1:1	5	100x100
6	Einbauelemente	1:1	6	100x100
7	Einbauelemente	1:1	7	100x100
8	Einbauelemente	1:1	8	100x100
9	Einbauelemente	1:1	9	100x100
10	Einbauelemente	1:1	10	100x100
11	Einbauelemente	1:1	11	100x100
12	Einbauelemente	1:1	12	100x100
13	Einbauelemente	1:1	13	100x100
14	Einbauelemente	1:1	14	100x100
15	Einbauelemente	1:1	15	100x100
16	Einbauelemente	1:1	16	100x100
17	Einbauelemente	1:1	17	100x100
18	Einbauelemente	1:1	18	100x100
19	Einbauelemente	1:1	19	100x100
20	Einbauelemente	1:1	20	100x100
21	Einbauelemente	1:1	21	100x100
22	Einbauelemente	1:1	22	100x100
23	Einbauelemente	1:1	23	100x100
24	Einbauelemente	1:1	24	100x100
25	Einbauelemente	1:1	25	100x100
26	Einbauelemente	1:1	26	100x100

Blatt 22

Teil	Zusammenung	Material	Stück	Anmerkungen
R	Stück	Stahl	2	Stück II, III
P	Stück	Stahl	2	Stück III, IV
C	Stück	Stahl	2	Stück III, IV
D	Stück	Stahl	2	Stück III, IV
E	Stück	Stahl	2	Stück III, IV
F	Stück	Stahl	2	Stück III, IV
G	Stück	Stahl	2	Stück III, IV
H	Stück	Stahl	2	Stück III, IV
I	Stück	Stahl	2	Stück III, IV
J	Stück	Stahl	2	Stück III, IV
K	Stück	Stahl	2	Stück III, IV
L	Stück	Stahl	2	Stück III, IV

Teil	Zusammenung	Material	Stück	Anmerkungen
1	Verbindung	Stahl	2	Stück III, IV
2	Verbindung	Stahl	2	Stück III, IV
3	Verbindung	Stahl	2	Stück III, IV
4	Verbindung	Stahl	2	Stück III, IV
5	Verbindung	Stahl	2	Stück III, IV
6	Verbindung	Stahl	2	Stück III, IV
7	Verbindung	Stahl	2	Stück III, IV
8	Verbindung	Stahl	2	Stück III, IV
9	Verbindung	Stahl	2	Stück III, IV
10	Verbindung	Stahl	2	Stück III, IV
11	Verbindung	Stahl	2	Stück III, IV
12	Verbindung	Stahl	2	Stück III, IV
13	Verbindung	Stahl	2	Stück III, IV
14	Verbindung	Stahl	2	Stück III, IV
15	Verbindung	Stahl	2	Stück III, IV

Zeichnung 11. Maßstab: 5

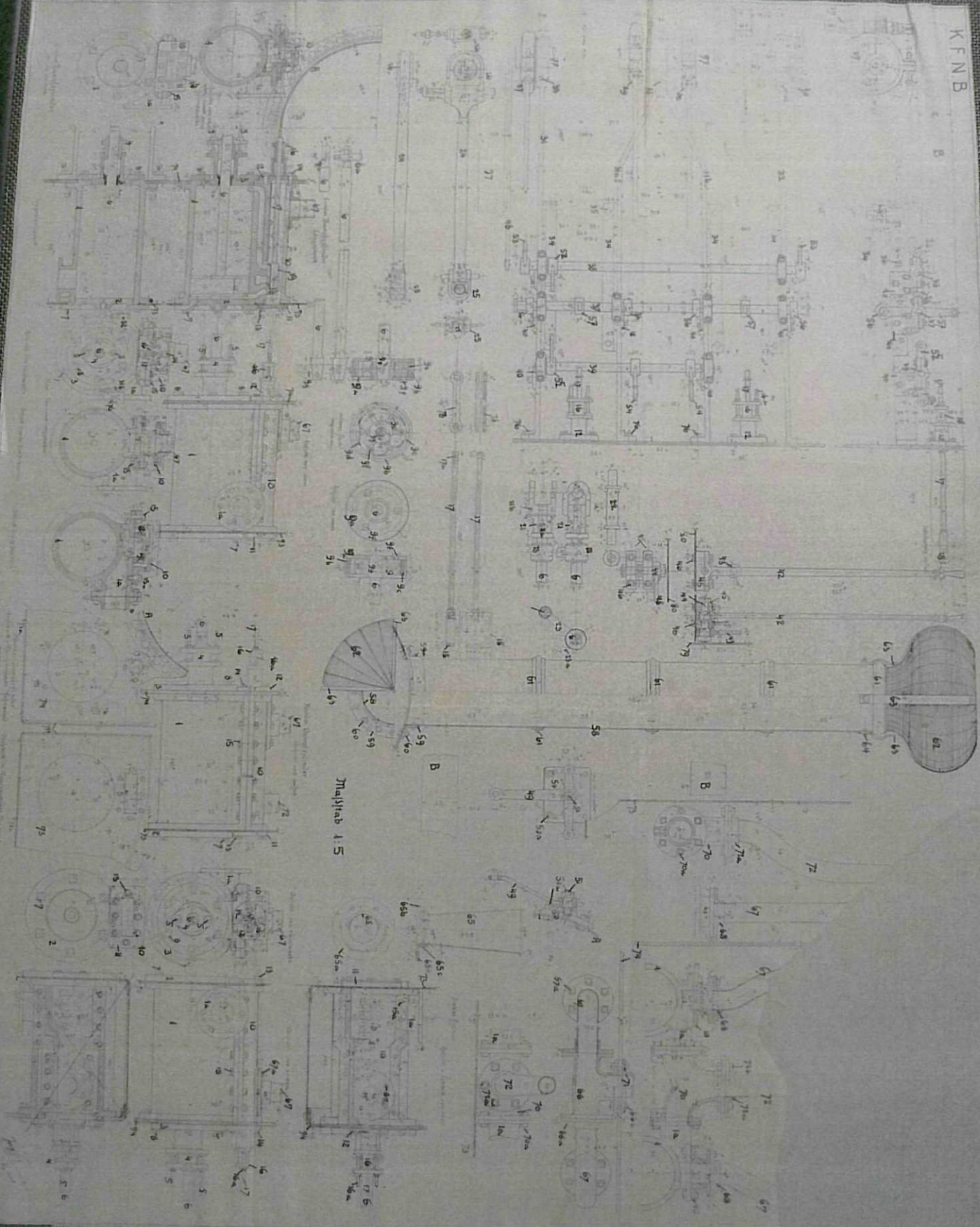




K.F.N.B

Lokomotive „Austria“

Blatt	Inhalt der Zeichnungen:
1	Treibachse
2	Laufachse
3	Achslagergehäuse v. Rahmen/Querschnitt
4	Speisepumpe, Krenzkopf-Treibflangenslager
4a	Stückliste dazu
5	veränd. Sicherheitsventil mit Federwage, Probekahn, Ablaufhahn, Kloben für Wallertg.
6	festes " Dampfsteife.
7	Stückliste
8	Wallerlandanzeiger, Probekahn, Zylhahn, Geländer, Wallertg.
	Stückliste dazu
	Krenzkopfführung, Speisepumpe Mitnehmer
	Stückliste
	Zylinderdeckel, Schieberkästen, Hopfbüchsen
10a	" "
11	Zusammenstellung, Ansicht, Draufsicht v. Querschnitt.
12	Haupt v. Innenrahmen, Tragfedern
13	Stückliste
14	Dampfkessel.
14a	Stückliste
15	Fenertüre
16	Reglerhebel, Peckenbarren, Achenkasten Detail
17	" gehäuse, Ein v. Ausströmrohre
18	Kuppelbolzen
19	Dampfzylinder, Aus v. Einströmrohre, Stenerungsrollen
19a	Stückliste dazu
20	Stenerungssteile
20a	Stückliste
21	Exzenter
22	Stenerung
23	Speisrohr, Verschaltung festes Sicherheitsventil



Масштаб 1:5