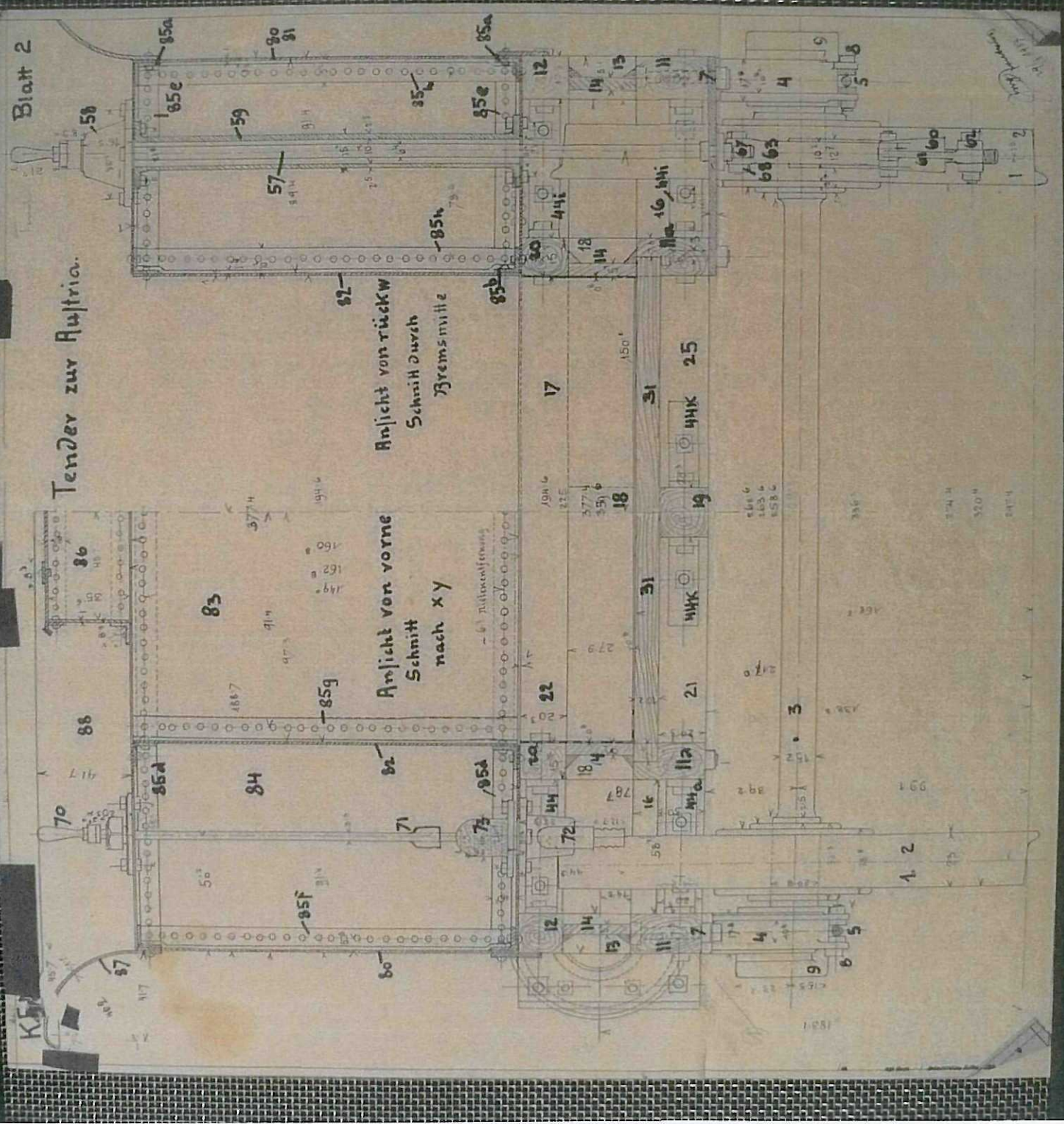


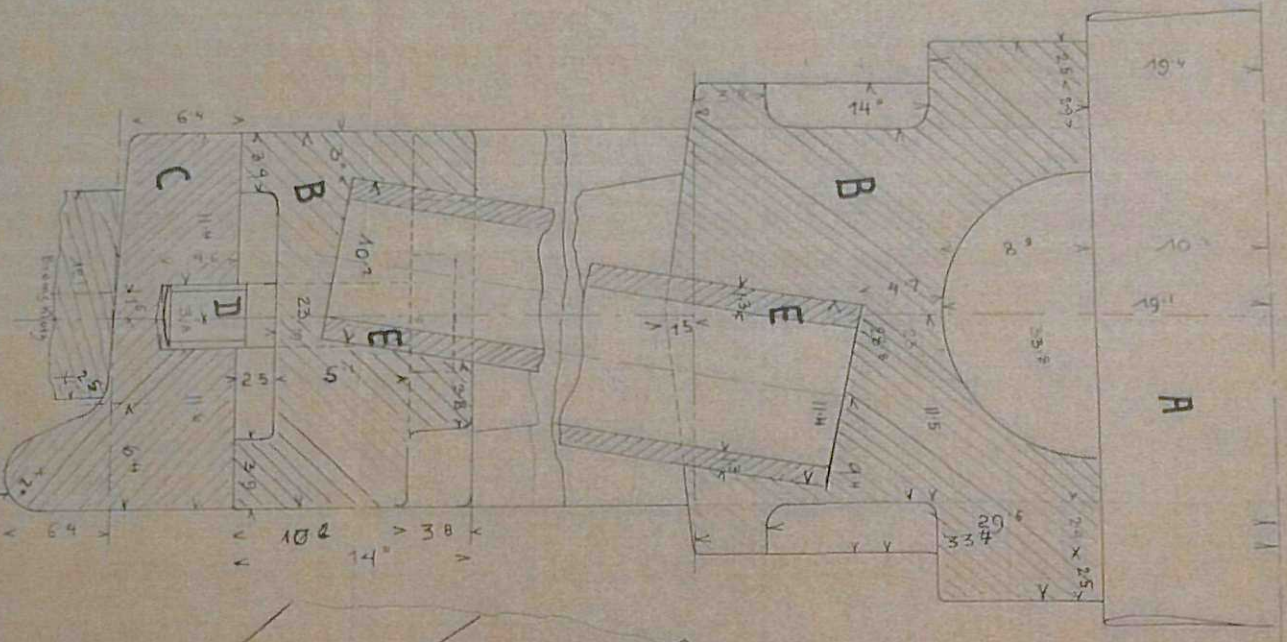
Tender zur Lokomotive „Austria“



Tender zur Austria.



K.F.N.B

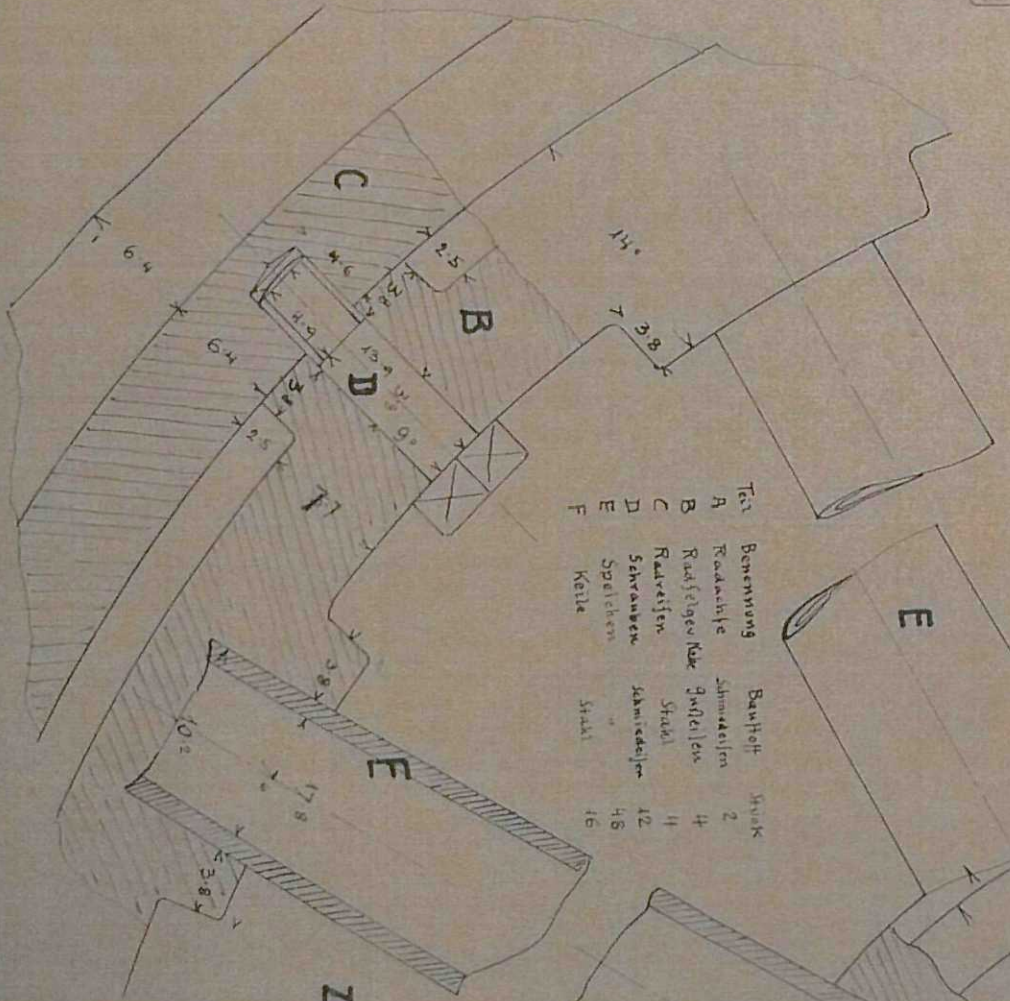


Tender

Rad

Durchmesser im Laufring  
1982 mm (1:5)

E



Teil	Benennung	Material	Menge
A	Radaufsteige	Stahleisen	2
B	Radfelgenbohrer	Stahl	4
C	Radreifen	Schmiedeeisen	12
D	Schrauben	"	48
E	Speichen	"	16
F	Keile	"	16

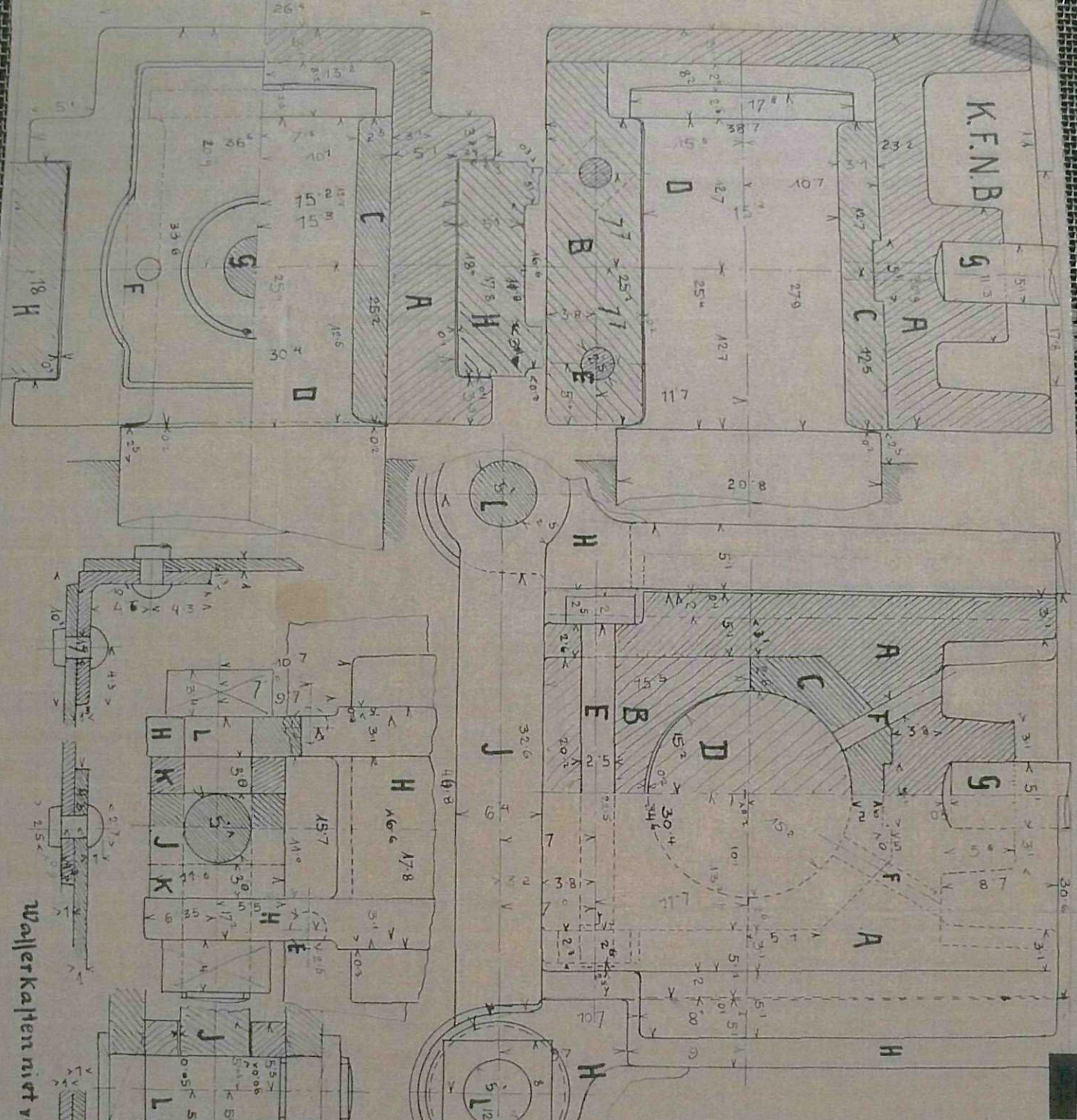
Blatt 3

Zeichnung Naturgröße  
Maßstab 1:5 für Modell.

*Handwritten signature and date*  
1897

Tender Achslager

Teil	Benennung	Baustoff	Stück	Anmerkung
A	Überlagergehäuse	Gussbleim	4	
B	Unterlager	Lindenholtz	4	
C	Lagerlabale	Bronze	4	
D	Reibstummel	-	-	
E	Lagerförmige Lamellen	-	8	
F	Schmierblech	-	-	
G	Tragstütze	Sammetblei	4	
H	Achslagergehäuse	Gussbleim	4	
J	Verbindungsschmidstollen	-	4	
K	Wallerkappen	-	2	
L	Schrauben	-	8	



Zeichnung Naturgröße  
Maße 1:5 Modellm.

Wallerkappen mit Verbindungen

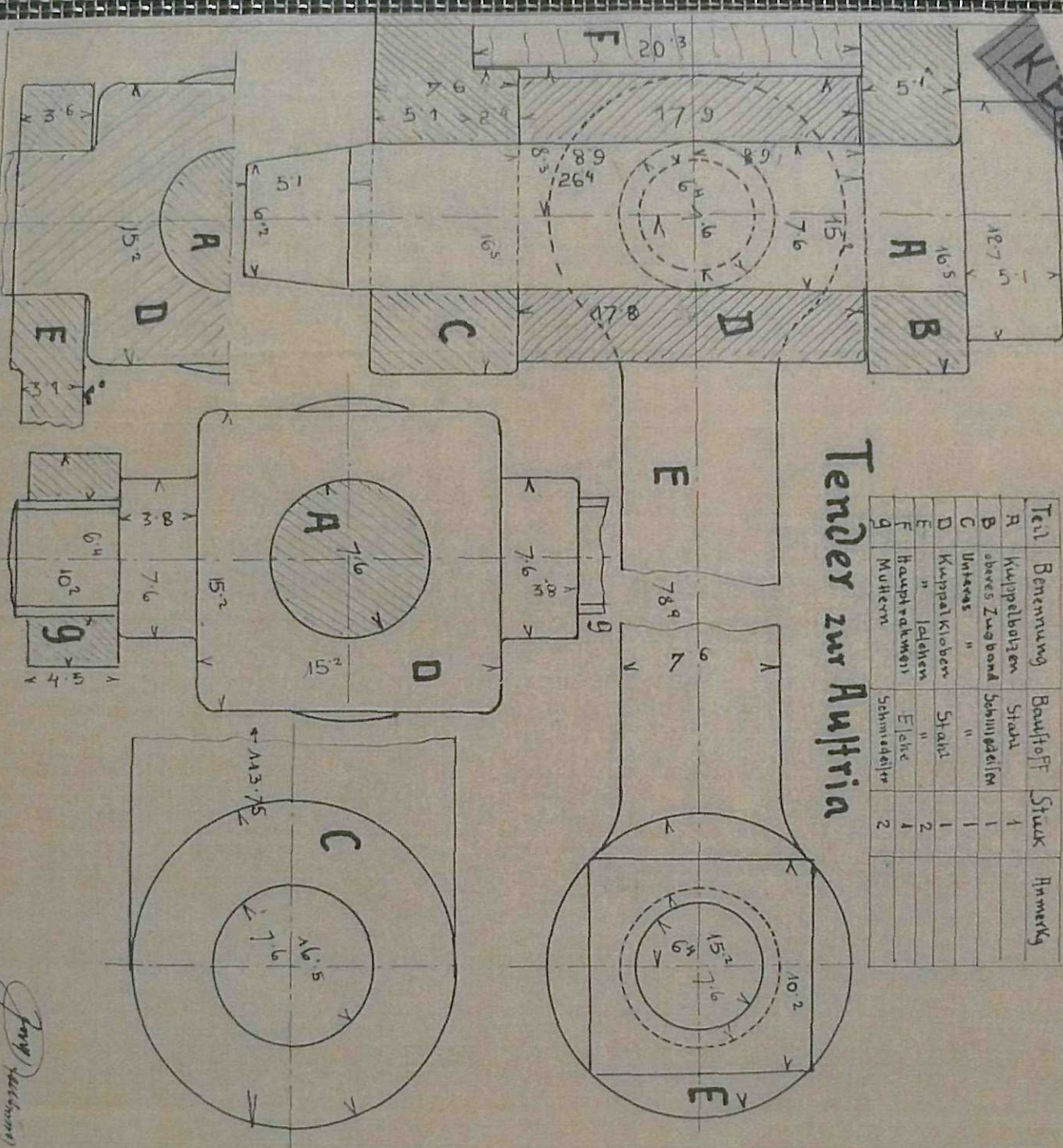
*Handwritten signature and date*

KLEIN

Teil	Benennung	Baustoff	Stück	Anmerkg.
A	Kuppelbolzen	Stahl	1	
B	oberes Zugband	Schillblech	1	
C	Unteres "	"	1	
D	Kuppelkloben	Stahl	1	
E	" Lelchen	"	2	
F	Haupttraktmess	Eisen	1	
G	Mullern	Schmiedeholz	2	

## Tender zur Aufrria

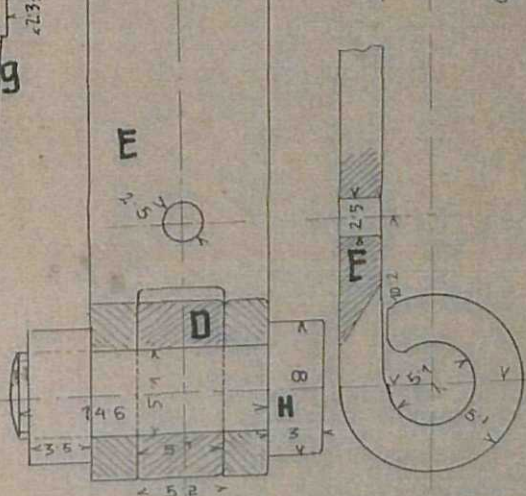
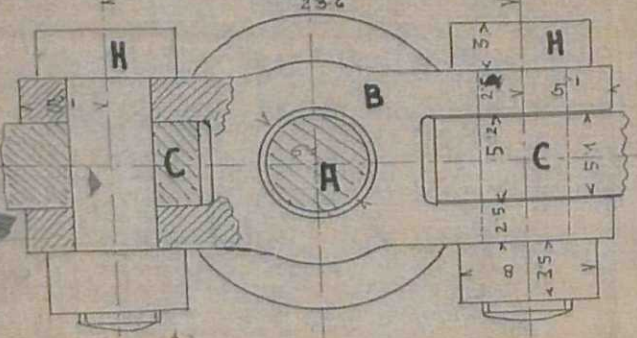
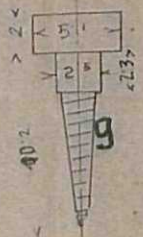
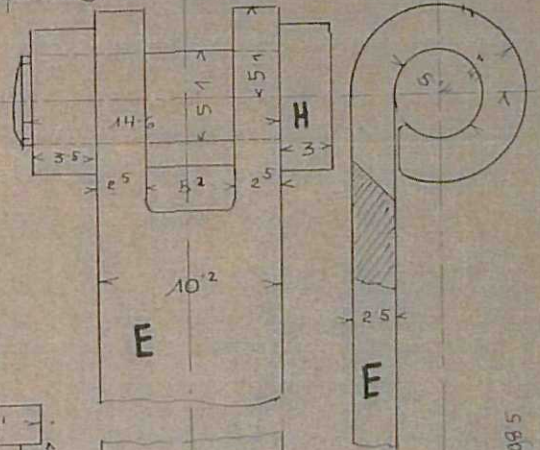
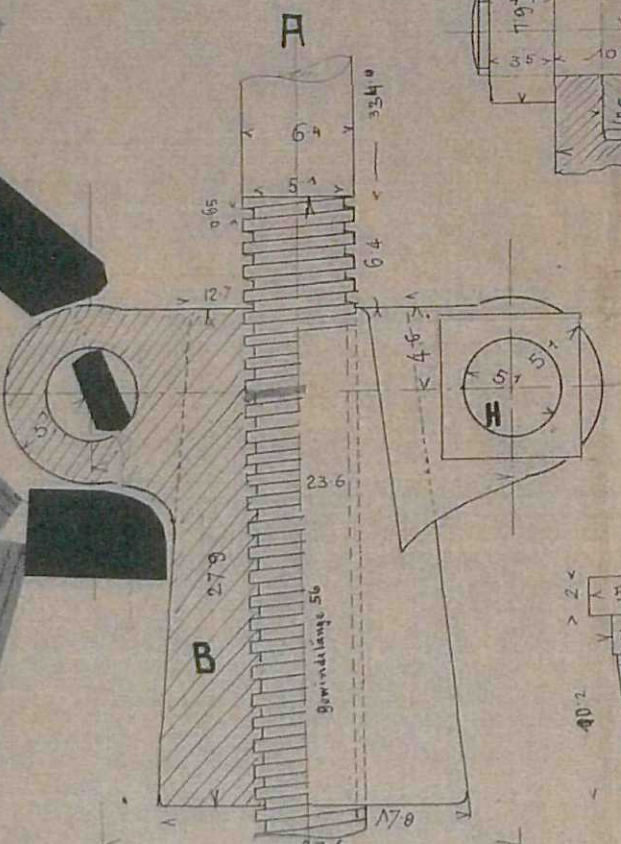
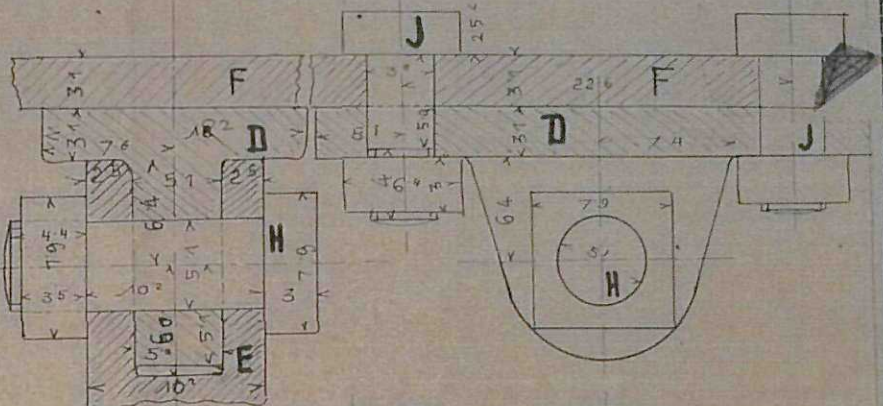
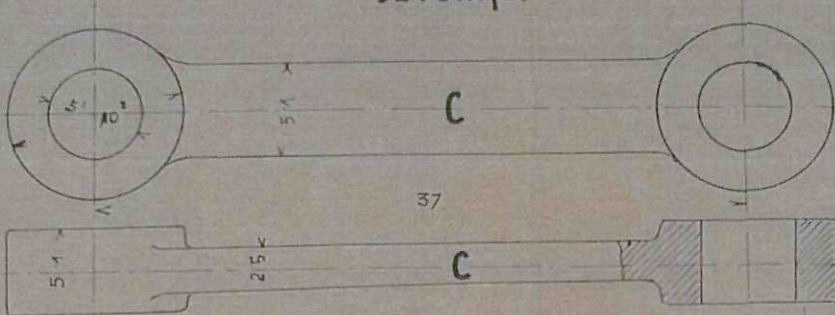
Blatt 5



*Handwritten signature*

Tender zur Austria  
Bremsse.

Teil	Benennung	Baustoff	Stück
A	Bremszylinder	Schneidstahl	1
B	" mütter	Guß	1
C	Lafetten	Schmied	2
D	Aufhängklauen	"	2
E	Bremseblock	"	2
F	Tragblech	"	2
G	Holzschrauben	"	6
H	Schraub Bolzen	"	6
J	Schrauben	"	4



*Josef ...*  
29/37

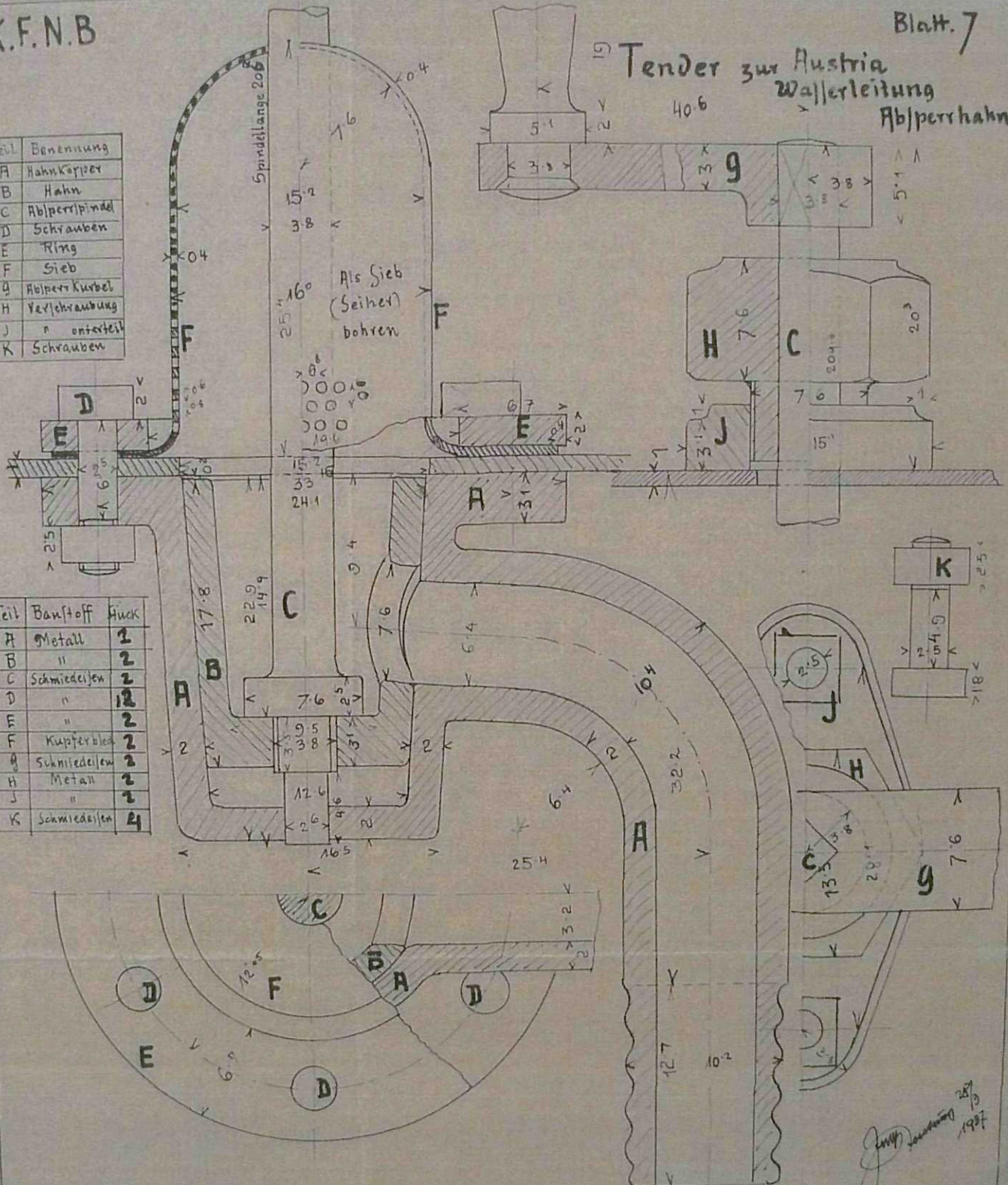
K.F.N.B

Blatt. 7

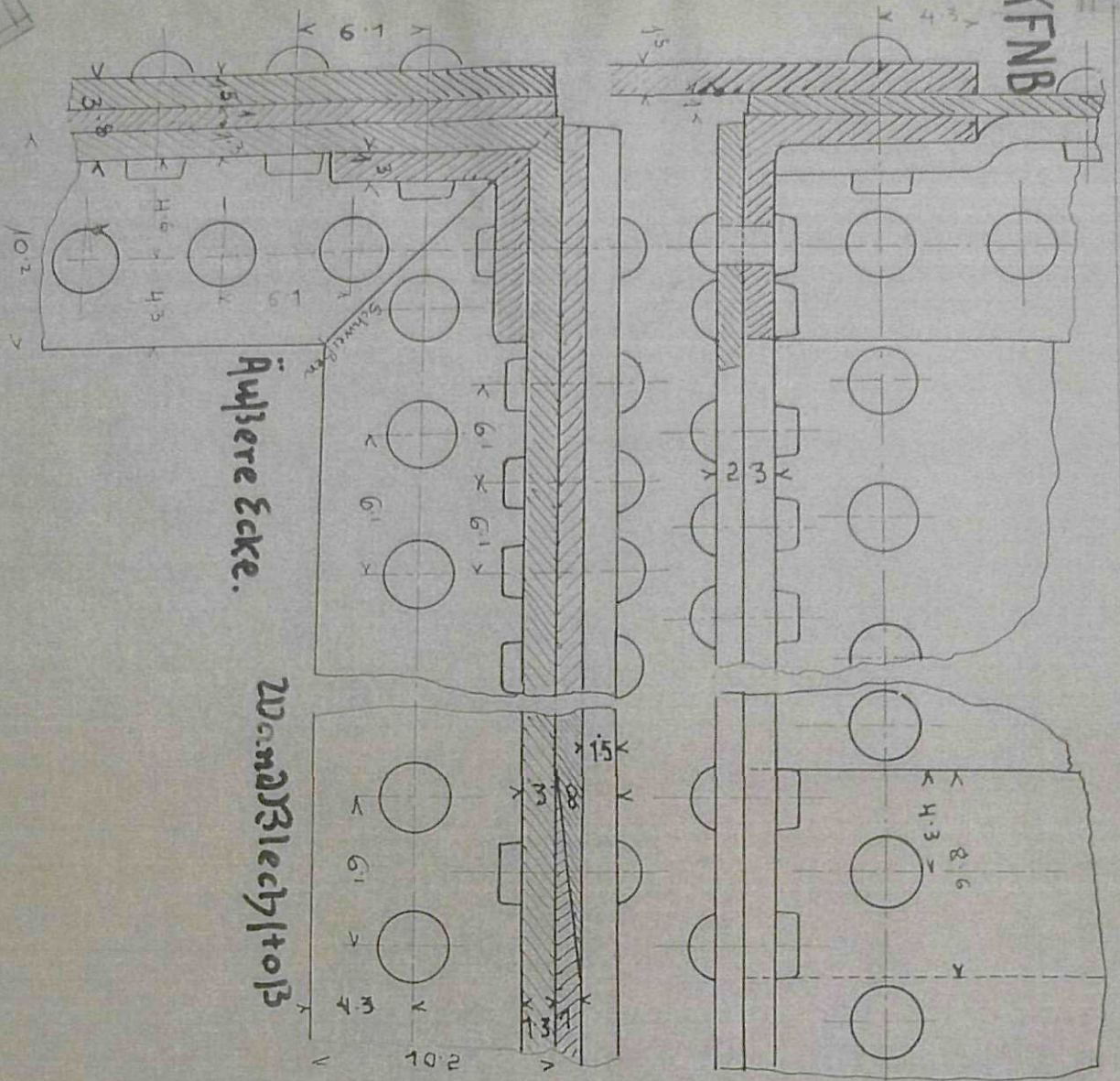
Tender zur Austria  
Wasserleitung  
Abperrhahn

Teil	Benennung
A	Hahnkörper
B	Hahn
C	Abperrspindel
D	Schrauben
E	Ring
F	Sieb
G	Abperrkurbel
H	Verlängerung
J	" unterteil
K	Schrauben

Teil	Baustoff	Mück
A	Metall	2
B	"	2
C	Schmiedeeisen	2
D	"	12
E	"	2
F	Kupferblech	2
G	Schmiedeeisen	2
H	Metall	2
J	"	2
K	Schmiedeeisen	4



KFN8



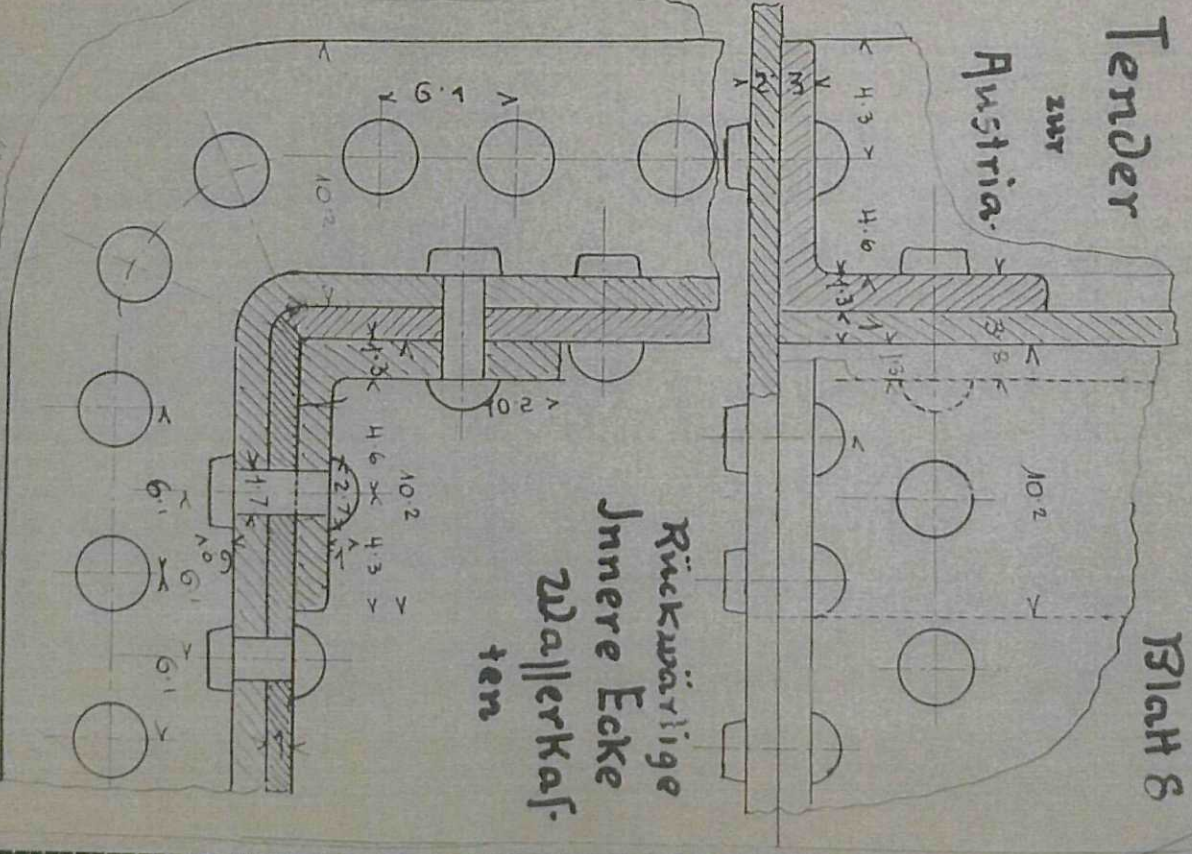
Äußere Ecke.

Wandblech/10.2

Tender

Austria

zur



Rückwärtige Innere Ecke  
Wandblech/10.2

Modellmaße. Zeichnung  
wirkliche Größe

Handwritten signature and date: 21.1.07

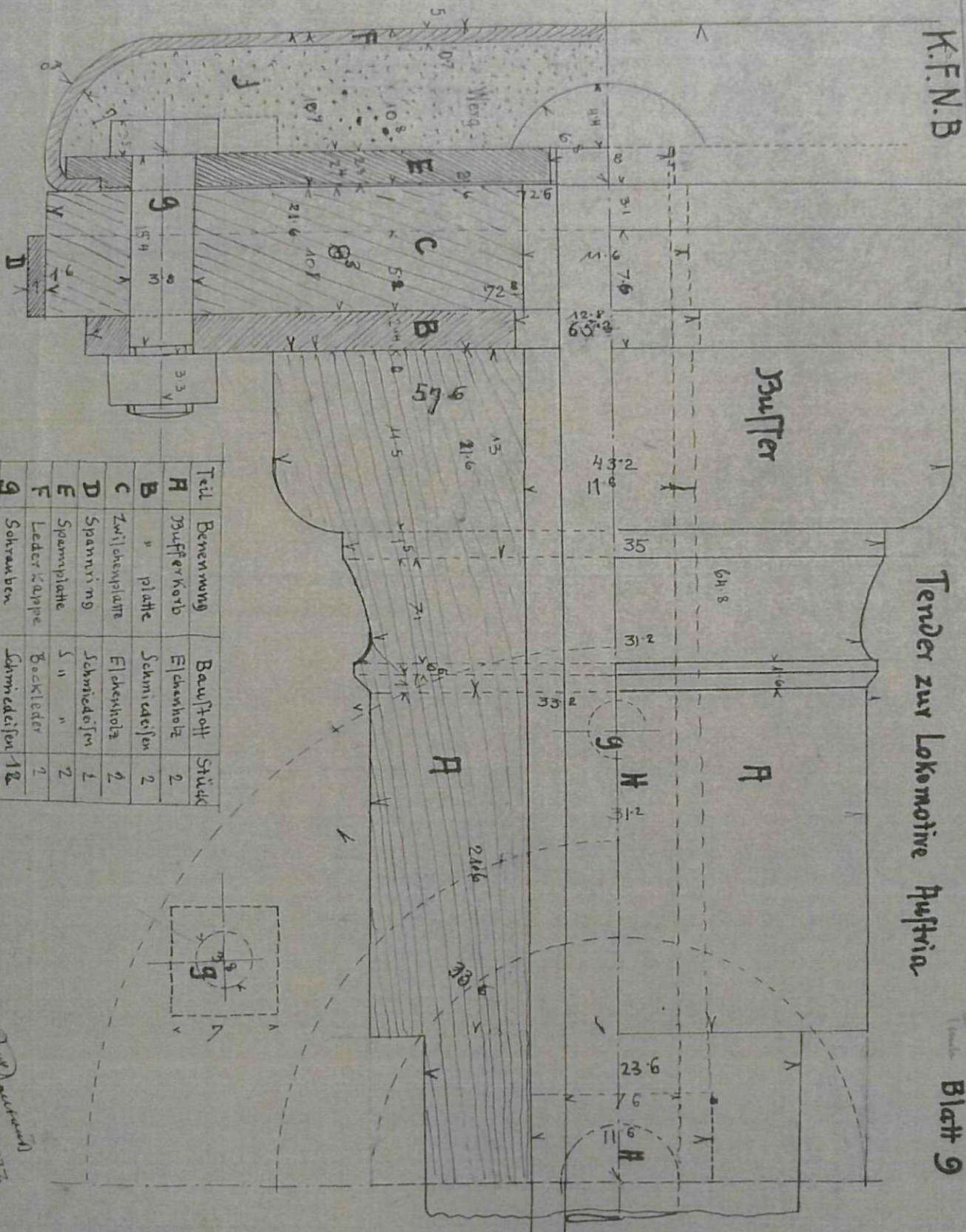


K.F.N.B

Tender zur Lokomotive Puffria

Blatt 9

Bufter



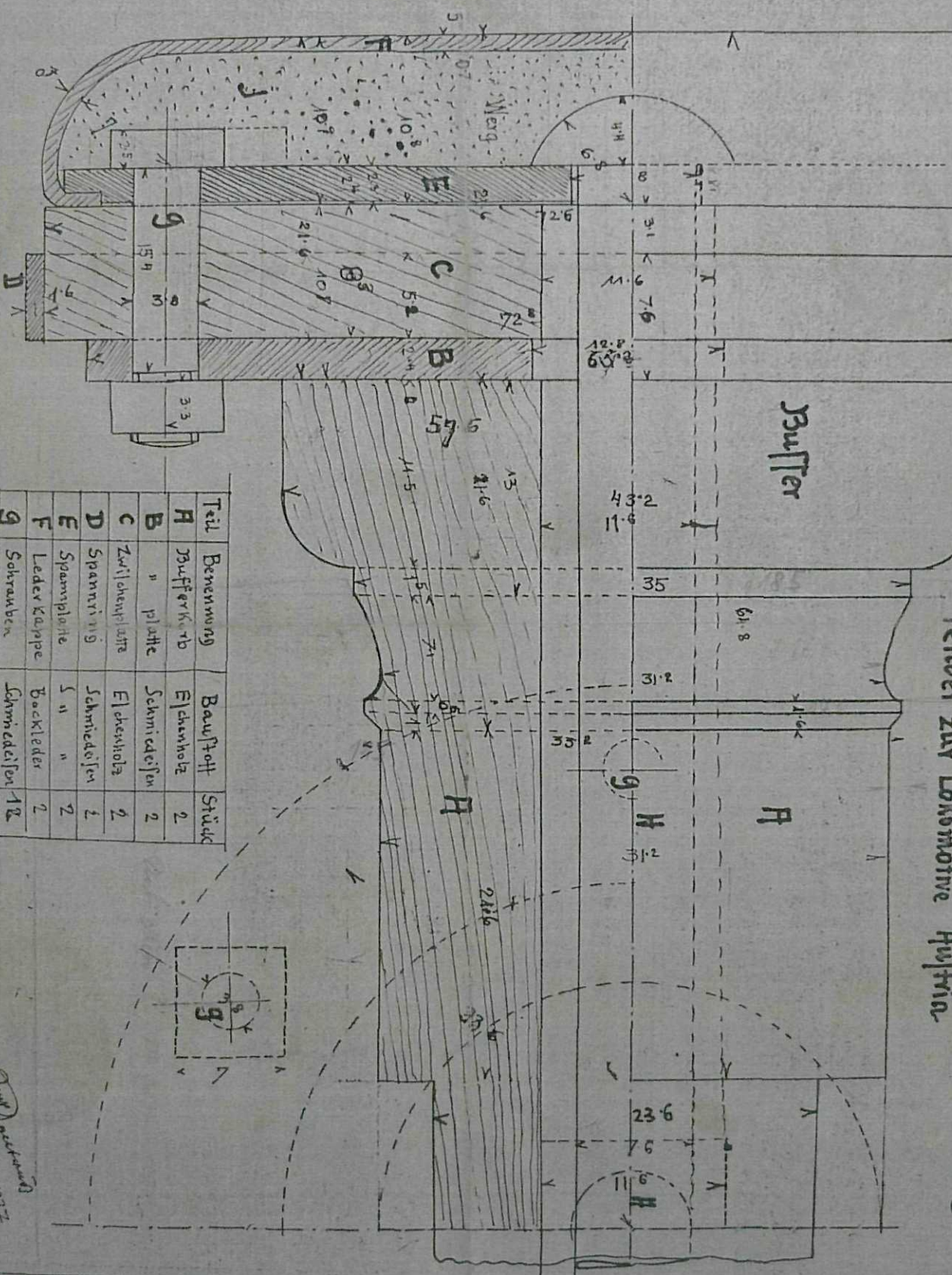
Teil	Benennung	Baustoff	Stück
A	Bufterkorb	Eichenholz	2
B	" platte	Schmirdeisen	2
C	Zwischenplatte	Eichenholz	2
D	Spannring	Schmirdeisen	2
E	Spannplatte	S "	2
F	Leder Kappe	Bockleder	2
G	Schrauben	Schmirdeisen	12
H	Bufteranker	" "	2
J	Füllung	Werg. Luft	2

*Handwritten signature and date:*  
 10/14 1937

K.F.N.B

Tender zur Lokomotive Puffsta

Teil Blatt 9



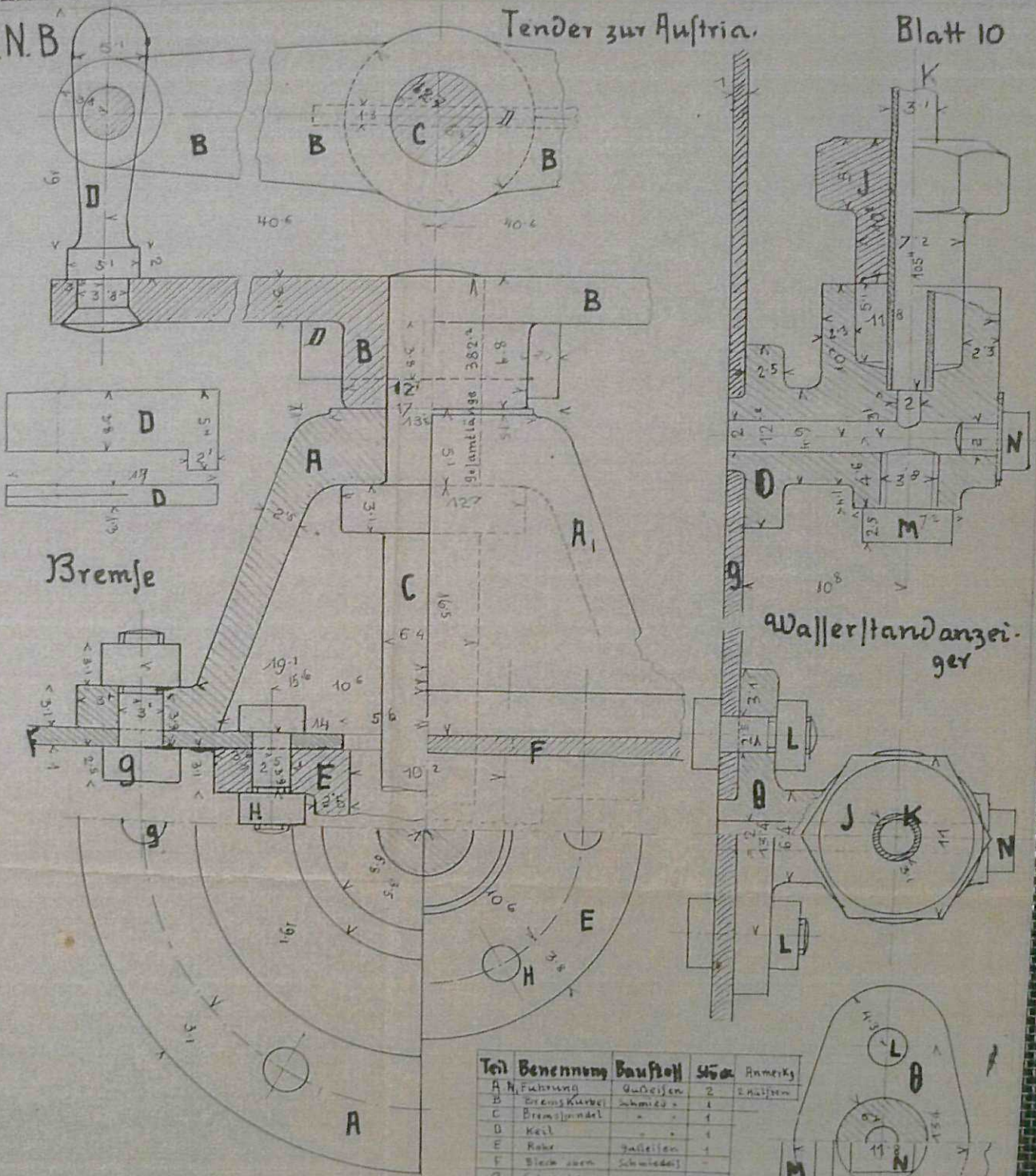
Teil	Benennung	Baustoff	Stück
A	Pufferkorbb	Eichenholz	2
B	" platte	Schmiedeeisen	2
C	Zwischenplatte	Eichenholz	2
D	Spannring	Schmiedeeisen	2
E	Spannplatte	S "	2
F	Leder Kanne	Bockleder	2
G	Schrauben	Schmiedeeisen 18	2
H	Pufferkorbb	"	2
J	Füllung	Merg. Luffe	2

*Georg Rosenkranz*  
10/14 1937

K.F.N.B.

Tender zur Austria.

Blatt 10

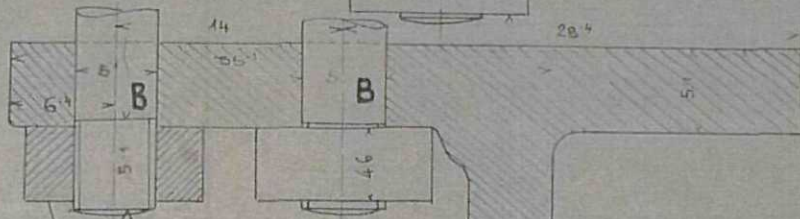
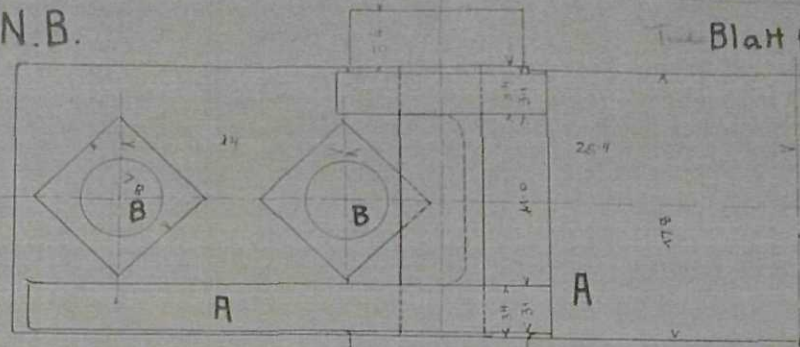


Bremse

Wasserstandanzei-ger

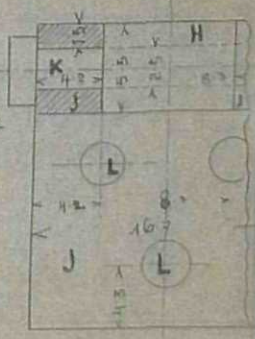
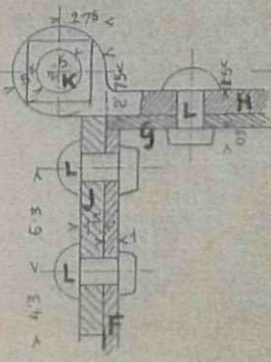
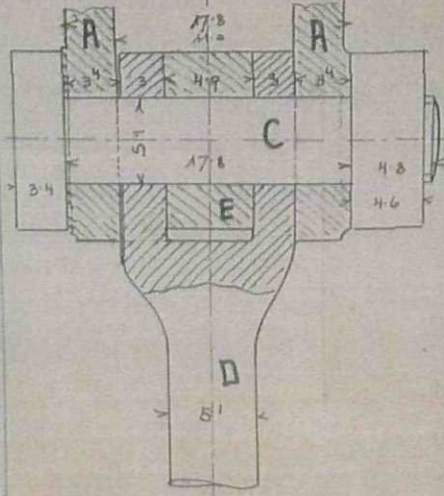
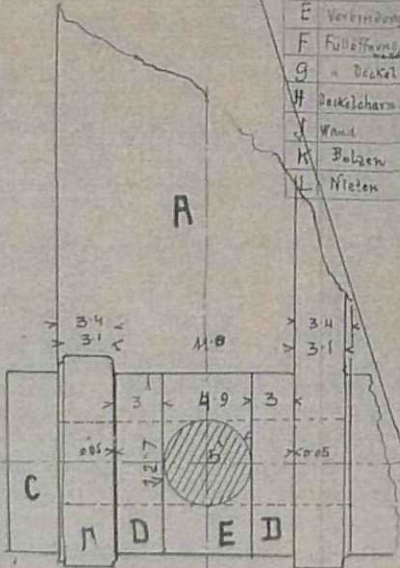
Teil	Benennung	Baustoff	Stk	Anmerk.
A	Führung	Gussst.	2	2 Halben
B	Exzent. Kurbel	Schmied.	1	
C	Bremszindel	"	1	
D	Keil	"	1	
E	Rohr	Galleisen	1	
F	Blech zum Schließen	"	1	
G	Schrauben	"	2	
H	"	"	12	
J	Steppbinde	Metall	2	
K	Wasserstand	Glas	1	
L	Schrauben	Schmiedst.	4	
M	"	"	2	
N	"	"	2	
D	Gehäuse Dichtung	Metall	2	

*J. W. ...*  
 1897



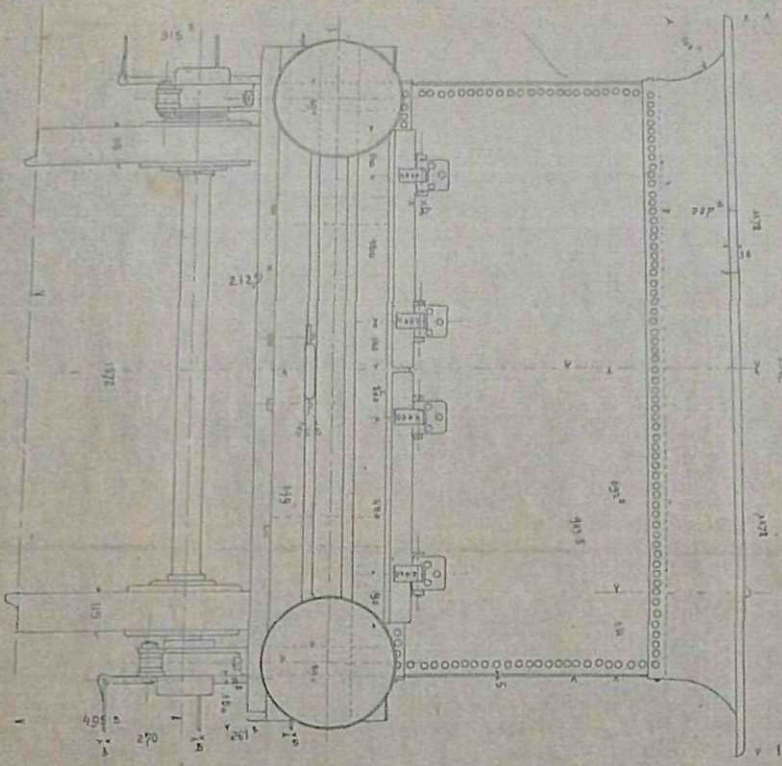
Tender zur  
Austria

Teil	Benennung	Baustoff	Stück
A	Ansgabel	Stahlfirn	4
B	Schrauben	Schwarz	16
C	"	"	8
D	Zugtange	"	1
E	Verbindung	"	2
F	Fulleffnung	"	-
G	Deckel	"	-
H	Beckenscharn	"	2
J	Wand	"	2
K	Bolzen	"	2
L	Nieten	"	20

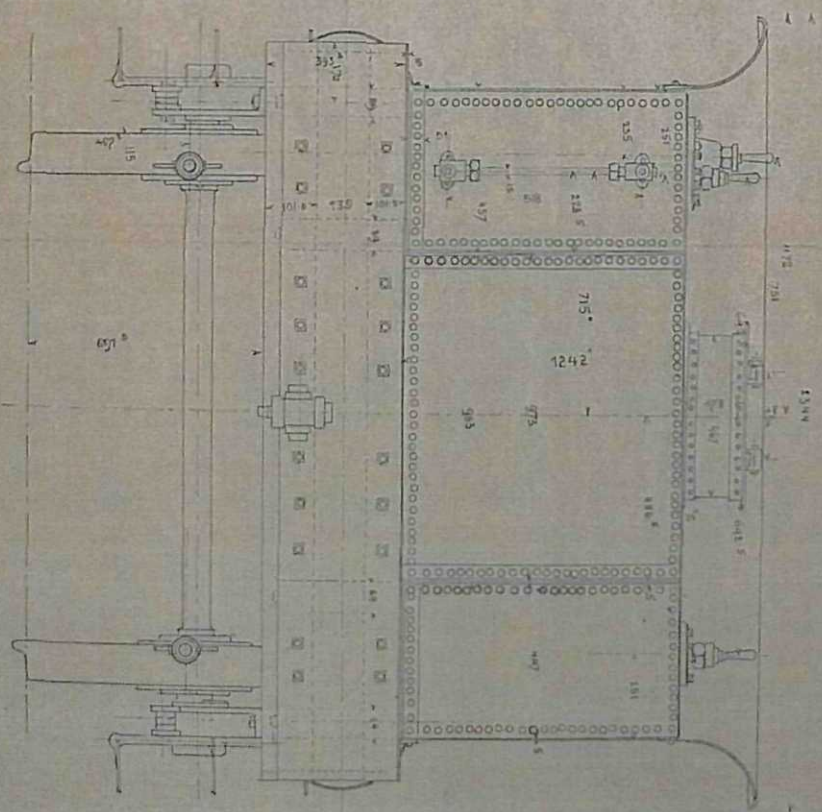


K.F.N.B.

Tender zur Lokomotive „Aultria“



Maßstab 1:10.

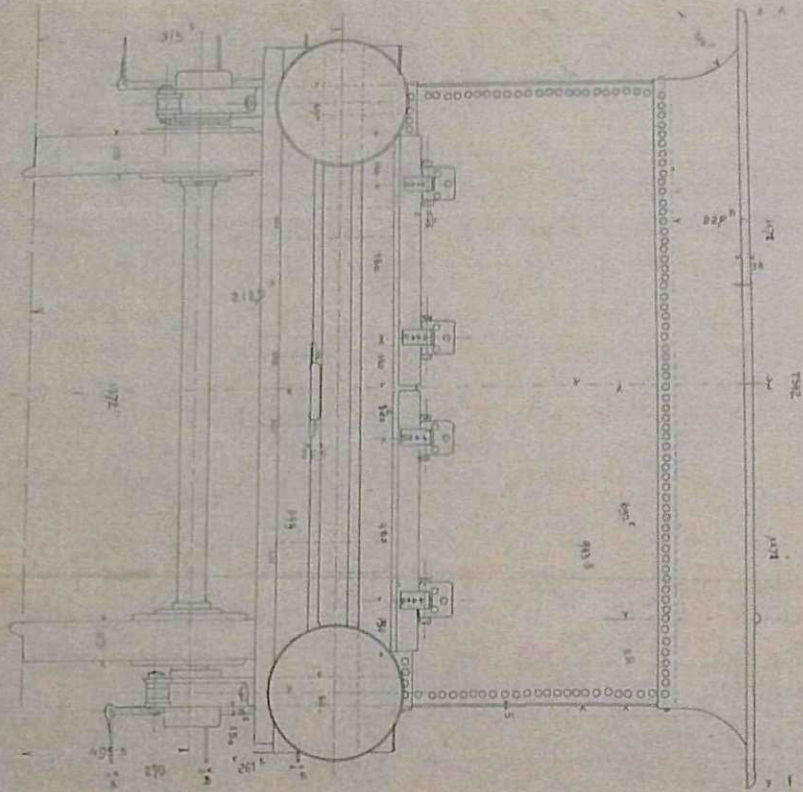


Gezeichnet  
K. F. N. B.

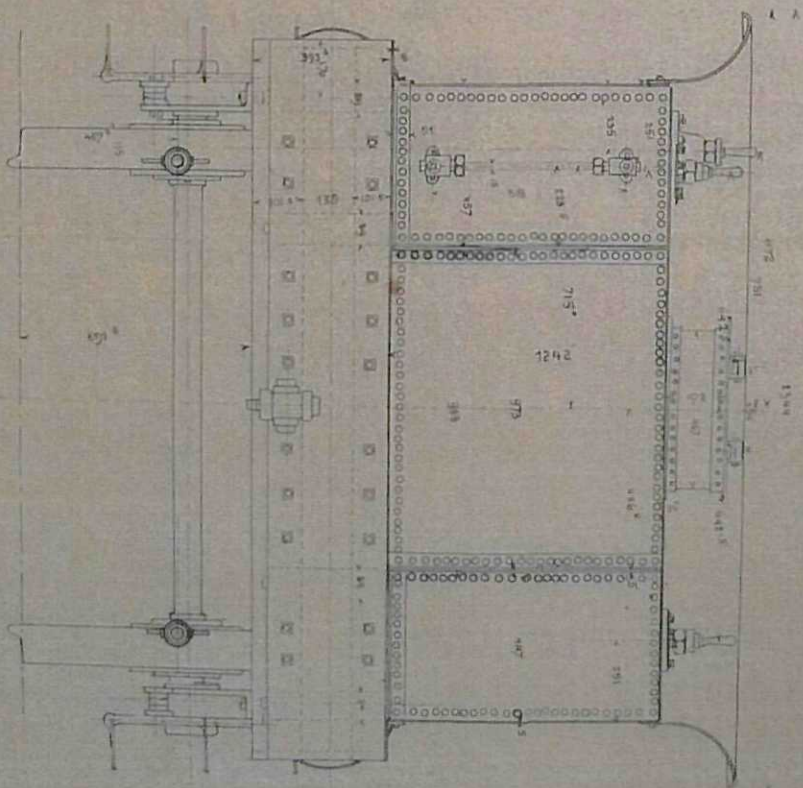
Tender 35.041 IIa

K.F.N.B

Tender zur Lokomotive „Austria“



Maßstab 1:10.



31.01.11a

*[Handwritten signature]*

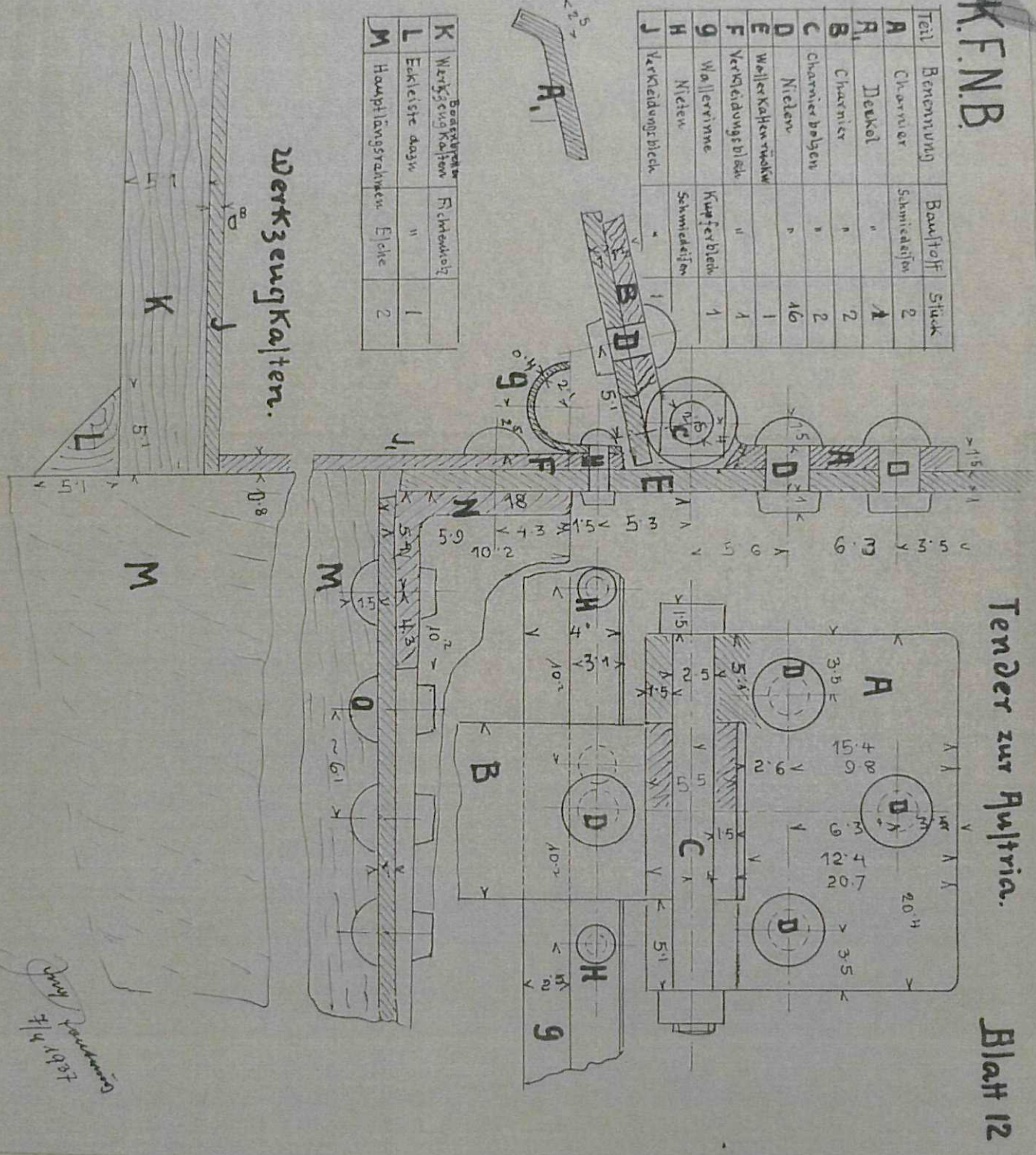
# K.F.N.B.

## Tender zur Pultria.

Blatt 12

Teil	Benennung	Bauhoff	Stück
A	Charnier	Schmiedestm	2
R <sub>1</sub>	Deckel	"	1
B	Charnier	"	2
C	Charnier oben	"	2
D	Nieten	"	16
E	Wellerkaten rückw	"	1
F	Verkleidungsblech	"	1
G	Wallerinne	Kupferblech	1
H	Nieten	Schmiedestm	
J	Verkleidungsblech	"	

	Bootsplatten	Richtwerkzeug	
K	Werkzeugkalten	"	
L	Eckleiste dazu	"	1
M	Hauptlängstrahken	Eisblech	2



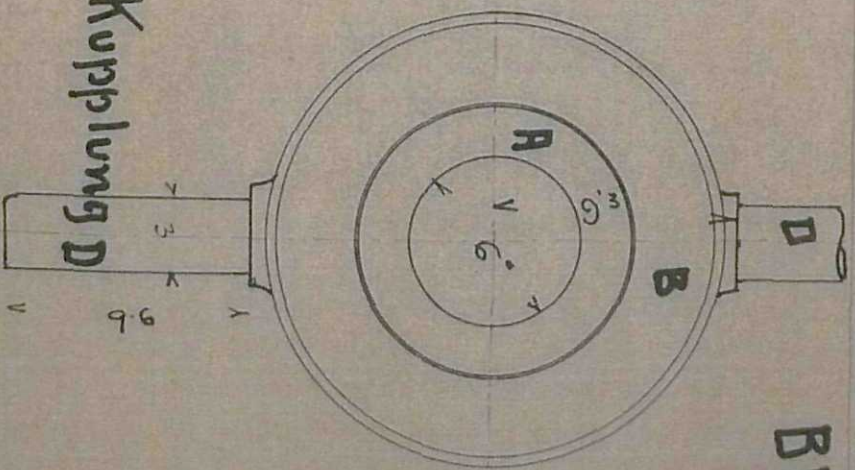
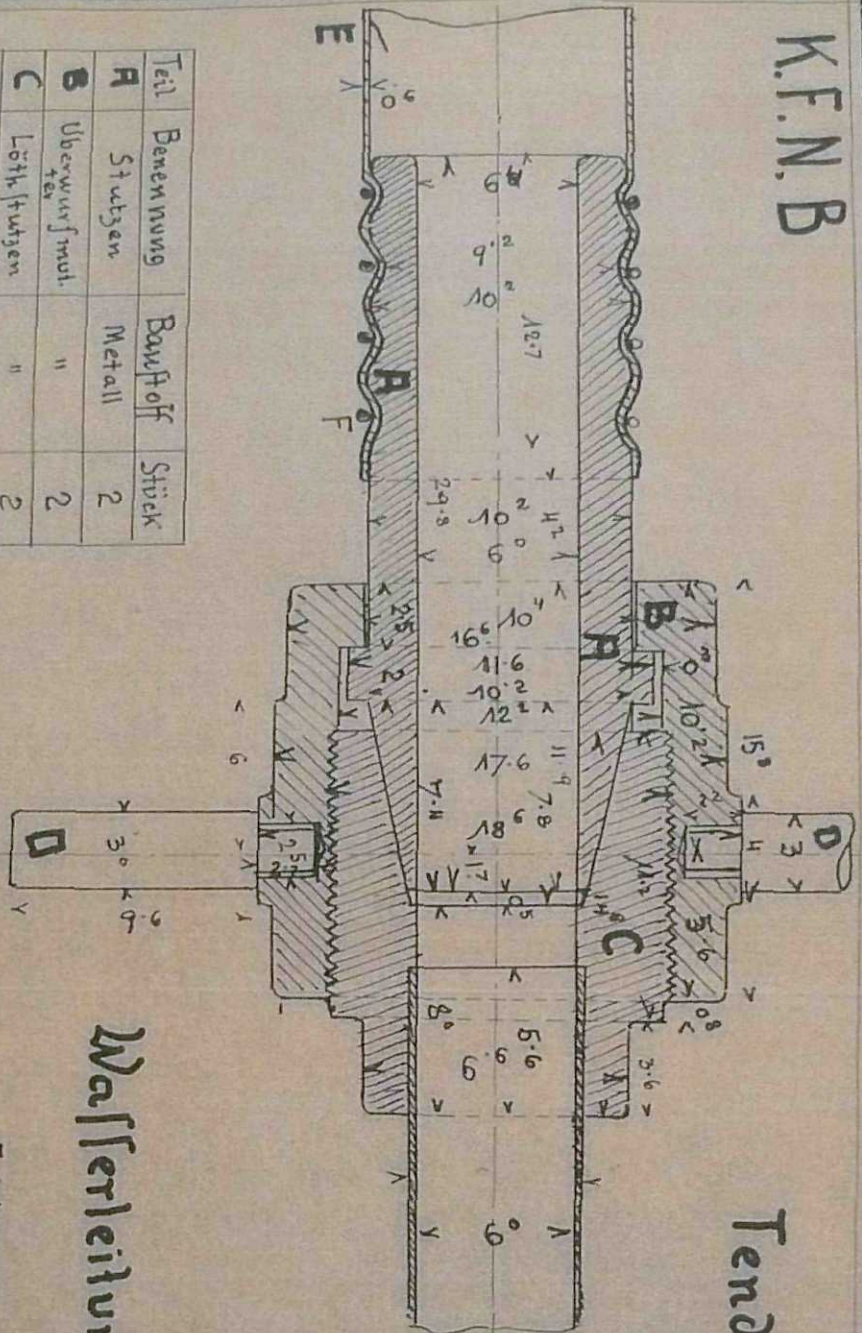
Werkzeugkalten.

Gesamt  
Feb 1904

K.F.N. B

Tender

Blatt 13



Teil	Benennung	Baystoff	Stück
A	Stutzen	Metall	2
B	Überwurfmutter	"	2
C	Löthfutgen	"	2
D	Handhaben	Eisen	1
E	Schlauch	Leder	2
F	Draht	Kupfer	2

Länge 110 mm

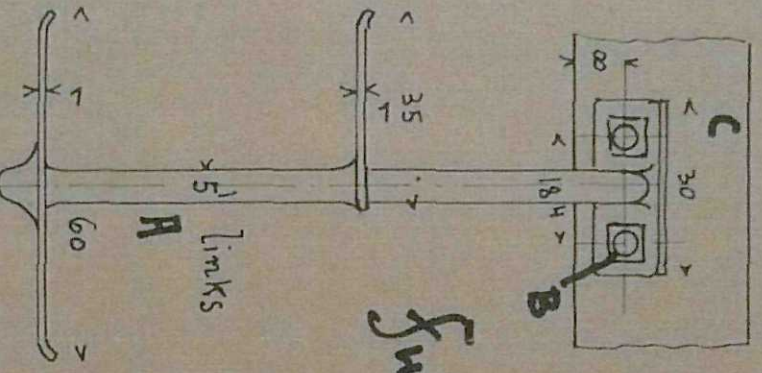
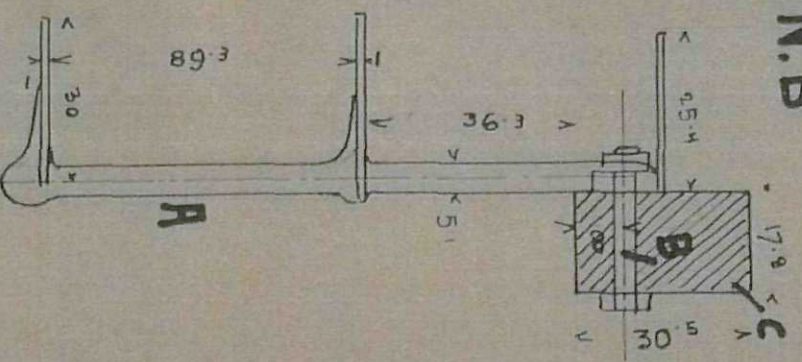
Wasserleitung Kupplung

Zeichnung 1:1  
Maße 1:5 für Modell.

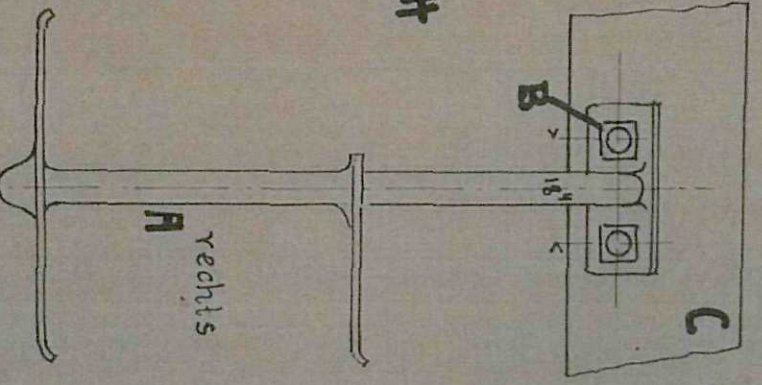
Lehrstuhl für Maschinenbau  
K.F.N. B



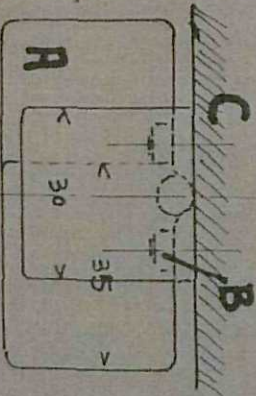
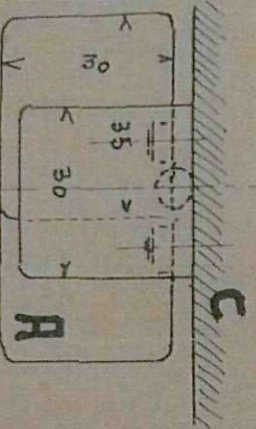
K.F.N.B



Fußstift



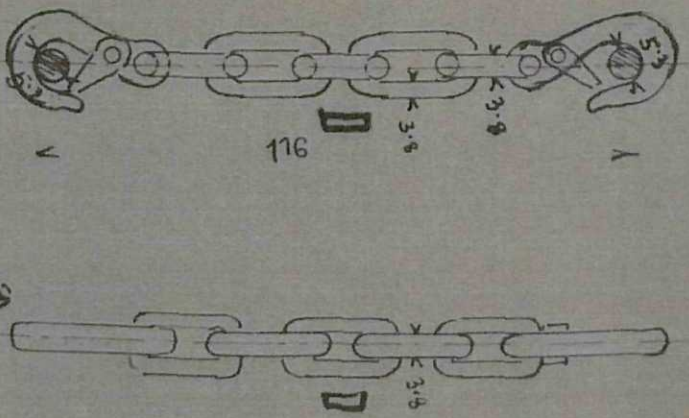
Teil	Benennung	Bauhoff	Stück
A	Fußstift	Schmiedej.	4 rechts 4 links
B	Schrauben	"	4
C	Hauptrahmen	Blatt 1. 11	
D	Kuppelkette	Stahl	3



1:5

Blatt 15  
Tender zur Lokom.

Auftrieb



*Handwritten signature*  
Febr 1881

Stückliste zu Blatt 1 und Blatt 2.

Teil	Benennung	Baustoff	Stück	Blatt N°	Teil	Benennung	Baustoff	Stück	Blatt N°	Teil	Benennung	Baustoff	Stück	Blatt N°
4	Rad Satz				39	Schrauben	Schmiedeeisen	3		66	Tragblech	Schmiedeeisen	2	6 F
1	Radstern	Guß Eisen	4	3. B E	40	Guppelmutter	"	1	5 D	67	Trag Kloben	"	2	6 D
2	Radreifen	Stahl	4	3. C D	<b>rückw. Kupplung</b>					68	Bolzen	"	2	6 H
3	Achse	Schmiedeeisen	2	3. A	41	Obere Safohle	Schmiedeeisen	1		69	Schrauben	"	3	6 J
	Achslager		4		41a	<b>2 Walleleitung</b>								
4	Führung	Gusseisen	4	4. A B B	42	Schrauben	"	5		70	Abperrvorrichtung	"	2	7 G
5	Verbindung	Schmiedeeisen	4	4. J A J	<b>Puffer</b>					71	" Hänge	"	2	7 C
6	Spannflange	"	2	4. K H D	43	"	"	2	9. A-F, G, J	72	" bahn	"	2	7 A B
7	Schrauben	"	16	11 B	43a	Pufferflange	Schmiedeeisen	2	9. H	73	Seicher	"	2	7 F
8	"	"	8	11 C	<b>Eckwinkel</b>					74	Verlchranbg	Metall	2	13.
9	Gehäuse	Gusseisen	4	9. A. B. C	44	" oben	Schmiedeeisen	2		75	Schlauch	Seder	2	
10	Tragstift	Schmiedeeisen	4	4. g	44a	" unten	"	2		<b>2 Wallehandanzeiger</b>				
	Rahmen				44b	" unten	"	2		76	siehe			B. 10
11	Längsaufnahme außen	Eiche	2		44c	"	"	4		<b>2 Wallekalten</b>				
11a	" innen	"	2		g	Schrauben	"	4		77	Bodenblech vorne	Walzblech	2	
12	Oberrahme	"	2		g	"	"	8		77a				
13	Verbindung	"	6		h	Eckwinkel unten	"	2		77b				
13a	Schrauben	Schmiedeeisen	8		i	" oben	"	4		78	Querboden	2 Walzblech	1	
b	"	"	2		k	" unten	"	4		79				
14	Verlchalung	Eiche	12		l	Sultritt	"	2	15. A. B. C	80	vorne außen Seitenwand	"	2	
14a	Querverlchalung	"	2		m	" oben	"	2		81	rückw außen Seitenwand	"	2	
15	Deckleiten	"	24		45	Schrauben	"	16		82	innere Seitenwand	"	2	
15a	"	"			45a	"	"	4		83	vord. mittlere Querwand	"	1	
16	Querrahme vorne	"	1		46	" oben	"	8		84	rückw "	"	1	
	Unterrahme	"			46a	" unten	"	24		85	vord. "	"	2	
17	Ober "	"	1		47	" oben	"	6		85a	lang. Bodenwinkel	"	4	
18	Verbindung	"	8		48	"	"	2		b	innen lang. Bodenwinkel	"	4	
19	Mittel Träger	"	1		49	"	"	4		c	Querwinkel	"	2	
20	Träger für 2 Wallekalten	"	2		<b>2 Werkzeugkalten</b>					d	" rückw	"	2	
21	Unterrahme rückw	"	1		50	Deckel	Schmiedeeisen	2	12. A	e	" vorne	"	4	
22	Unterrahme Ober	"	1		51	Charniere	"	4	12. B. C. D	f	Senkr. Winkel	"	2	
23	Verbindung	"	1		52	innere Wandverkleidung	" blech	2	12. J. J.	g	" "	"	2	
24	Querträger	"	1		53	rückw. "	"	2		h	" mitte	"	4	
25	"	"	2		53a	seitw. "	"	4		i	Nieten	"		
26	rückw. Brüstbalken unten	"	4		54	Boden "	"	2		86a	mannloch. Füllöffnung Deck	"	1	
27	rückw. Brüstbalken oben	"	1		55	Boden Brett	2 Weichholz	2	7. K	b	Seitenwand	"	1	
28	Pufferflutzholz unten	"	4		55a	Querwand "	"	2		c	Bodenwinkel	"	1	
29	dergl. außen oben	"	2		56	Eckleiten	"	2	12. L	e	flacheisen	"	1	
30	dergl. innen oben	"	2		<b>3 Bremsen</b> nur rechts					f	Charniere	"	2	
	<b>Brennstoffraum</b>				57	Spindel	Schmiedeeisen	1	10. C	g	Nieten	"		
31	Bodenbelag	Lärche	25		58	Brems Kurbel v. Gehäuse	Schmied. u. Gußeisen	1	10. A. B. D	87	Gallerie Säuger	"	2	
32	Blechverlchalung	Walzeisen	1		59	Rohr mit Schrauben	Guß u. Schmiedeeisen	1	10. E	88	" Quer	"	1	
33	Saufblech	"	2		60	Bremsflanzel Mutter	Gusseisen	1	6. B	Kuppelkette Stahl 3 15 D				
34	Stian wand verlchalung	"	1		61	Safohlen	Schmiedeeisen	2	6. C					
35	Abgangboden	weich Holz	4		62	Bolzen	"	4	6. H					
	<b>vordere Kupplung</b>				63	Schuh	"	2	6. E					
36	Kuppelbolzen	Schmiedeeisen	1	5. H	64	Bremsklotz	Linde	2						
	Obere Safohle	"	1	5. B	65	Holzschraub	Schmiedeeisen	6	6. G					
	untere "	"	1	5. C	6									
	Kuppel Safohlen	"	2	5. E										

*Handwritten signature and date: 17/4 57*