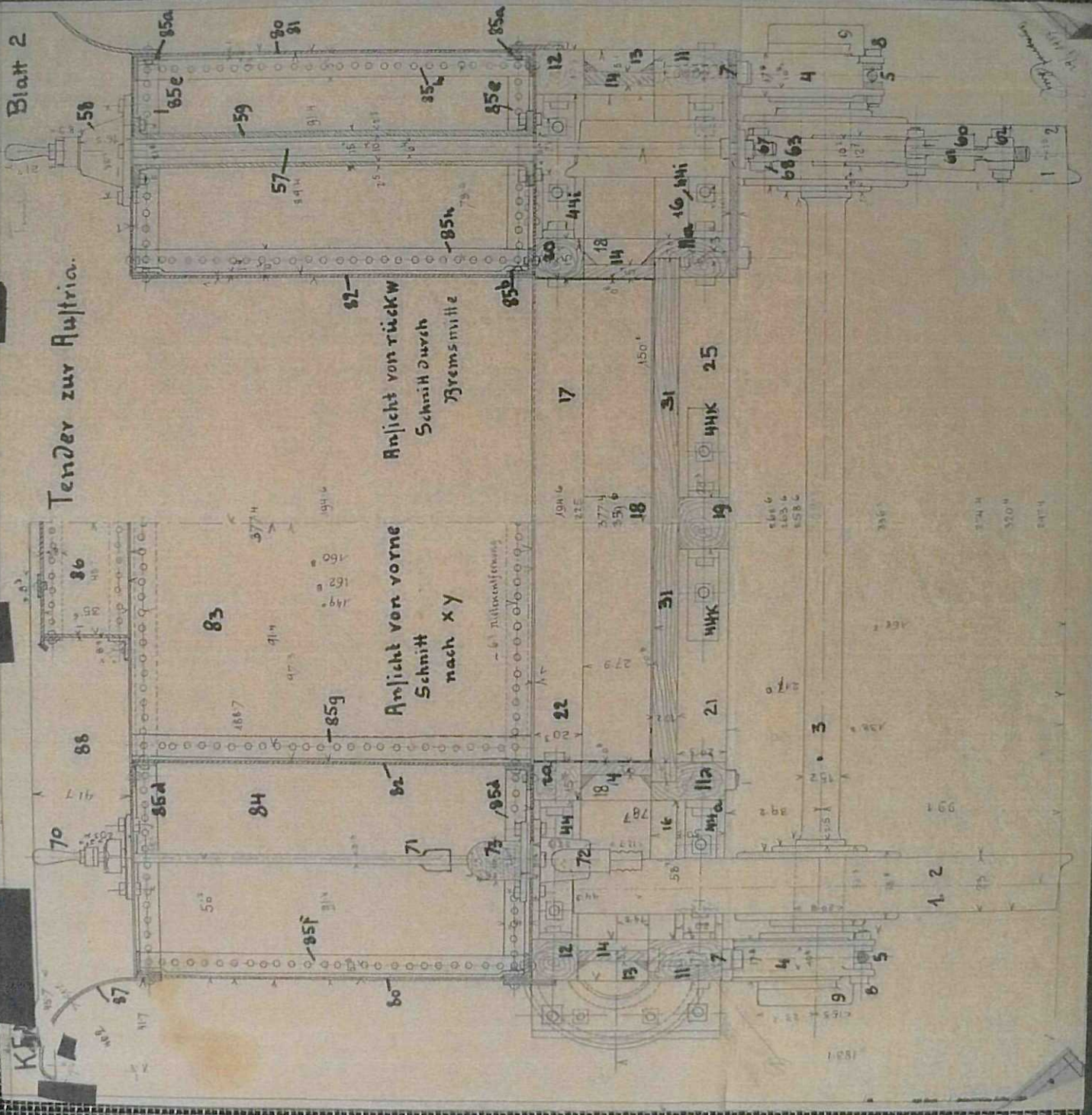


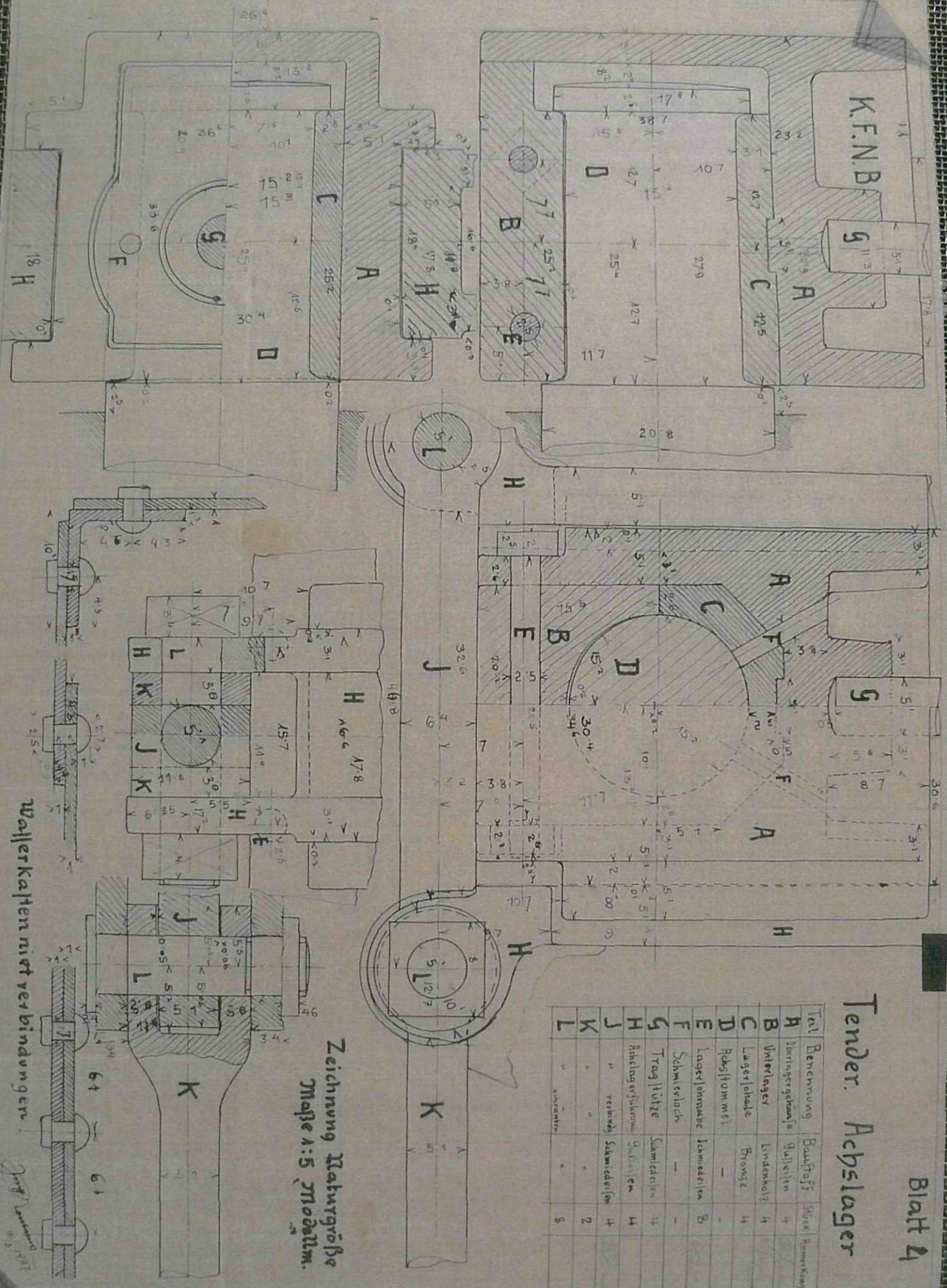
Tender zur Austria.





Tender Achslager

Teil	Benennung	Baustoff	Stück	Nummering
A	Überlagergehäuse	Gussbleim	4	
B	Unterlager	Lindenholtz	4	
C	Lagerlabiale	Bronze	4	
D	Radschuhmel	-	-	
E	Lagerlehrenste	Lammetellen	8	
F	Schmierblech	-	-	
G	Tragstütze	Schmiedeleim	4	
H	Achslagergehäuse	Gussbleim	4	
J	Verbindung	Schmiedeleim	4	
K	Wallerkappen	-	2	
L	Wallerkappen	-	8	



Zeichnung Naturgröße  
Maße 1:5 Modellm.

Wallerkappen mit Verbindungen

Handwritten signature and date: 1893





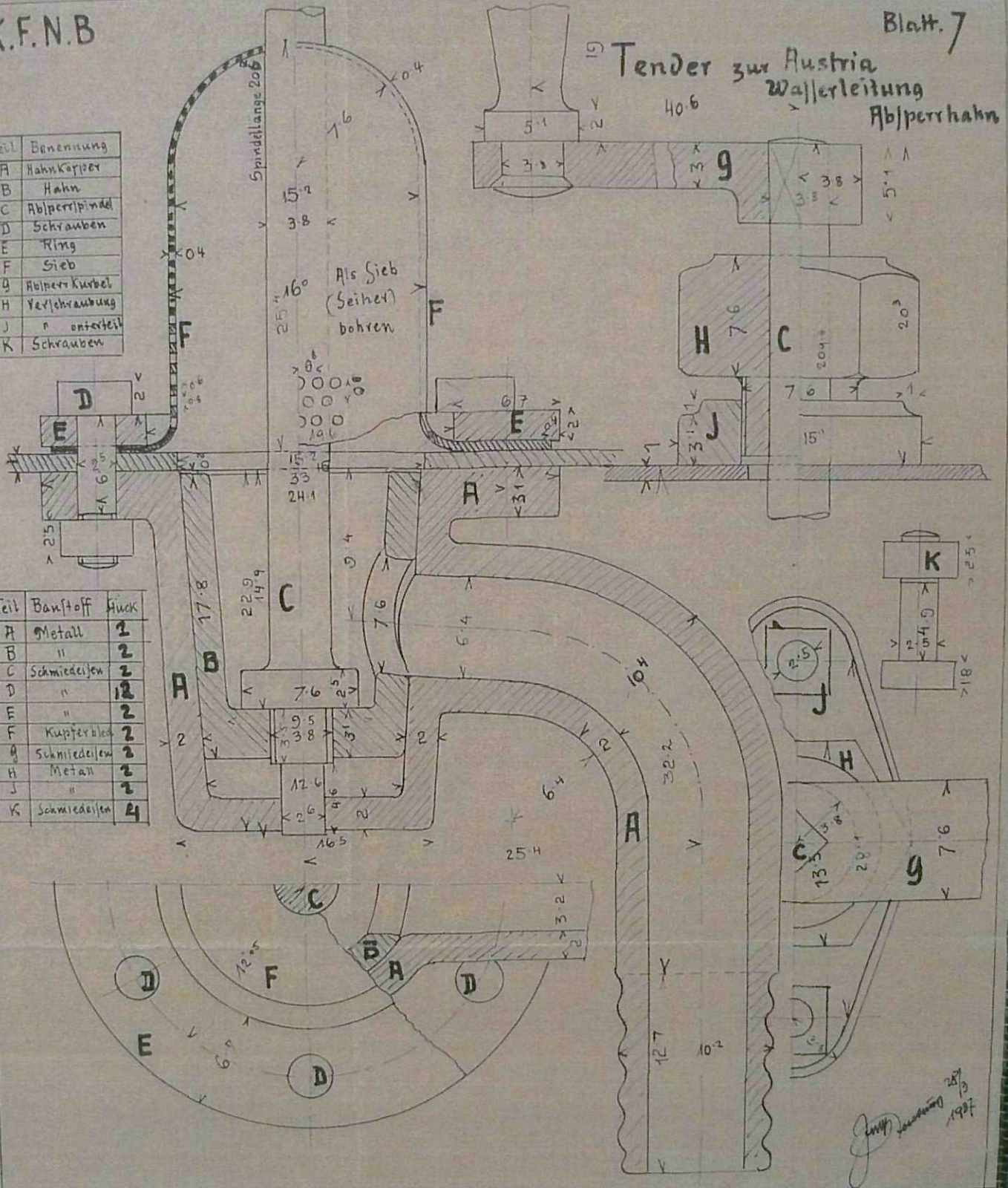
K.F.N.B

Blatt. 7

Tender zur Austria  
Wasserleitung  
Abperrhahn

Teil	Benennung
A	Hahnkörper
B	Hahn
C	Abperrspindel
D	Schrauben
E	Ring
F	Sieb
G	Abperrkurbel
H	Verlängerung
J	" unterteil
K	Schrauben

Teil	Baustoff	Mück
A	Metall	2
B	"	2
C	Schmiedeeisen	2
D	"	12
E	"	2
F	Kupferblech	2
G	Schmiedeeisen	2
H	Metall	2
J	"	2
K	Schmiedeeisen	4





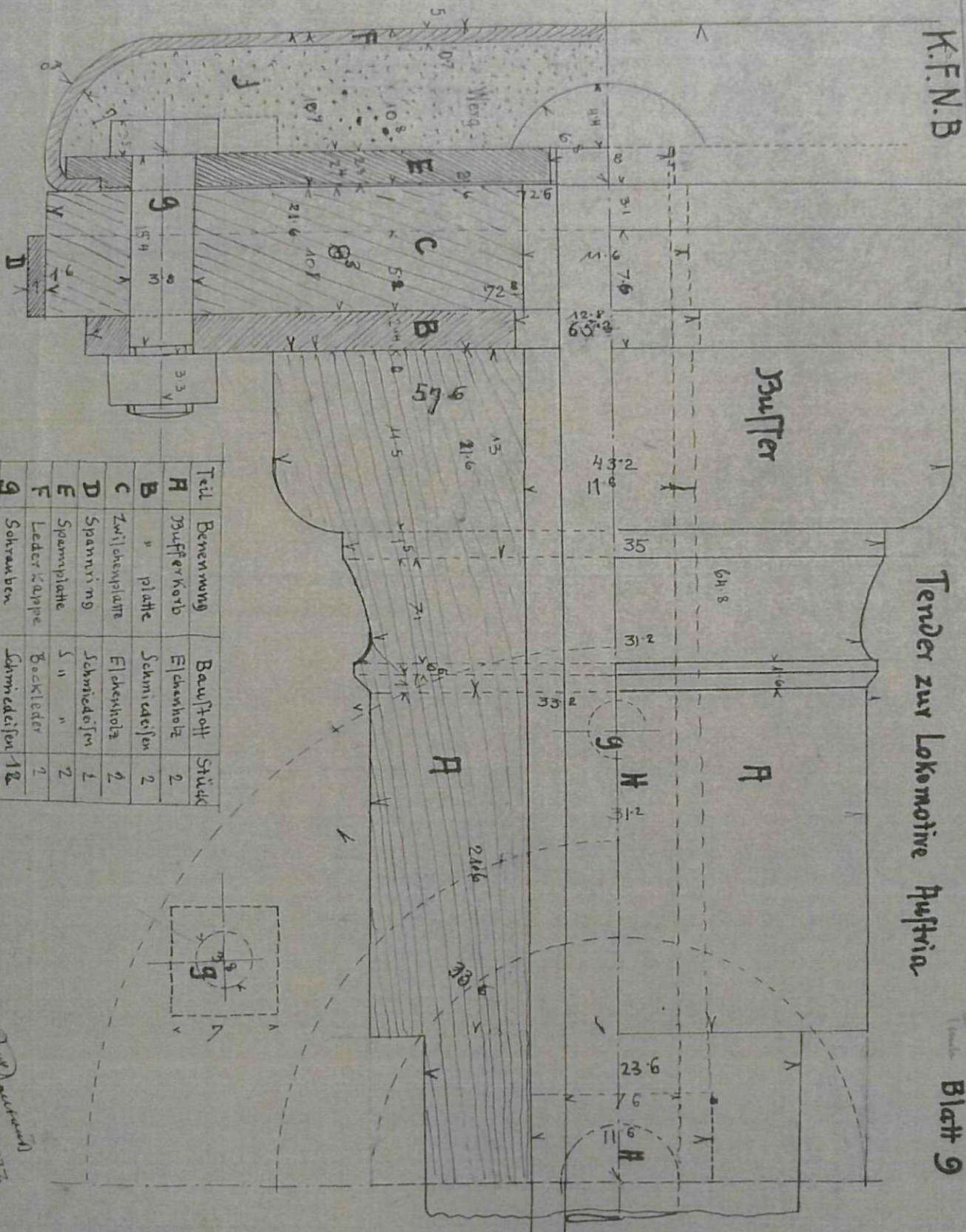


K.F.N.B

Tender zur Lokomotive Puffria

Blatt 9

Bufter



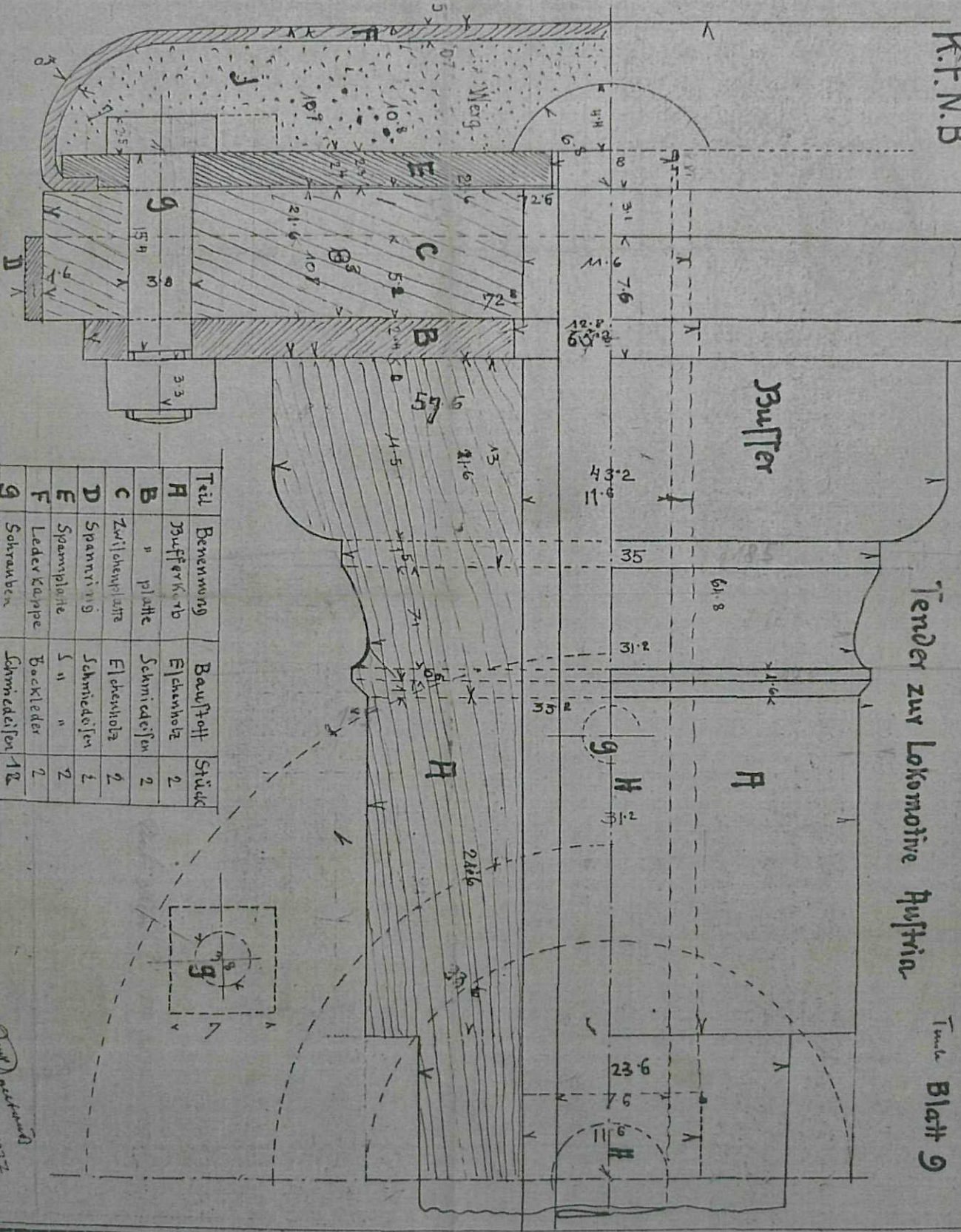
Teil	Benennung	Baustoff	Stück
A	Bufterkorb	Eichenholz	2
B	" platte	Schmirdeisen	2
C	Zwischenplatte	Eichenholz	2
D	Spannring	Schmirdeisen	2
E	Spannplatte	S "	2
F	Leder Kappe	Bockleder	2
G	Schrauben	Schmirdeisen	12
H	Bufteranker	" "	2
J	Füllung	Werg. Luft	2

*Handwritten signature and date:*  
 10/14 1937

K.F.N.B

Tender zur Lokomotive Puffsta

Teil Blatt 9



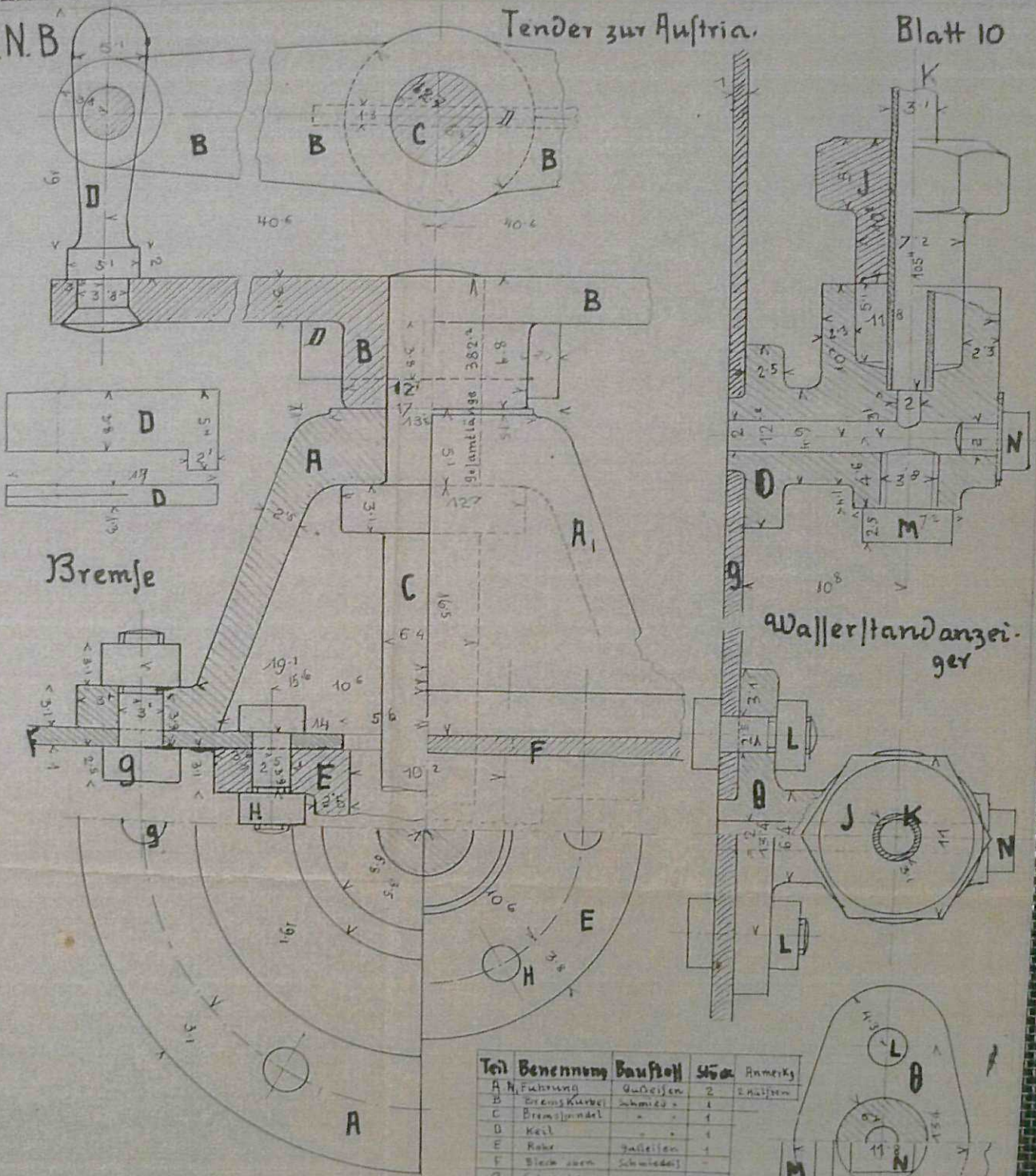
Teil	Benennung	Baupfaff	Stück
A	Bufferkorb	Eichenholz	2
B	" platte	Schmiedeeisen	2
C	Zwischenplatte	Eichenholz	2
D	Spannring	Schmiedeeisen	2
E	Spannplatte	S "	2
F	Leder Kapsel	Bockleder	2
G	Schrauben	Schmiedeeisen 12	2
H	Bufferstütze	"	2
J	Füllung	Werg. Luffe	2

*Georg Rosenbaum*  
10/14 1937

K.F.N.B.

Tender zur Austria.

Blatt 10



Bremse

Wasserstandanzei-  
ger

Teil	Benennung	Baustoff	Stk	Anmerk.
A	Führung	Gussst.	2	2 Halben
B	Exzentrikur	Schmied.	1	
C	Bremszylinder	"	1	
D	Keil	"	1	
E	Roller	Gussst.	1	
F	Block zum Schließen	"	1	
G	Schrauben	"	2	
H	"	"	12	
J	Stopfbuchs	Metall	2	
K	Wasserstand	Glas	1	
L	Schrauben	Schmied.	4	
M	"	"	2	
N	"	"	2	
O	Gehäuse Deckel	Metall	1	

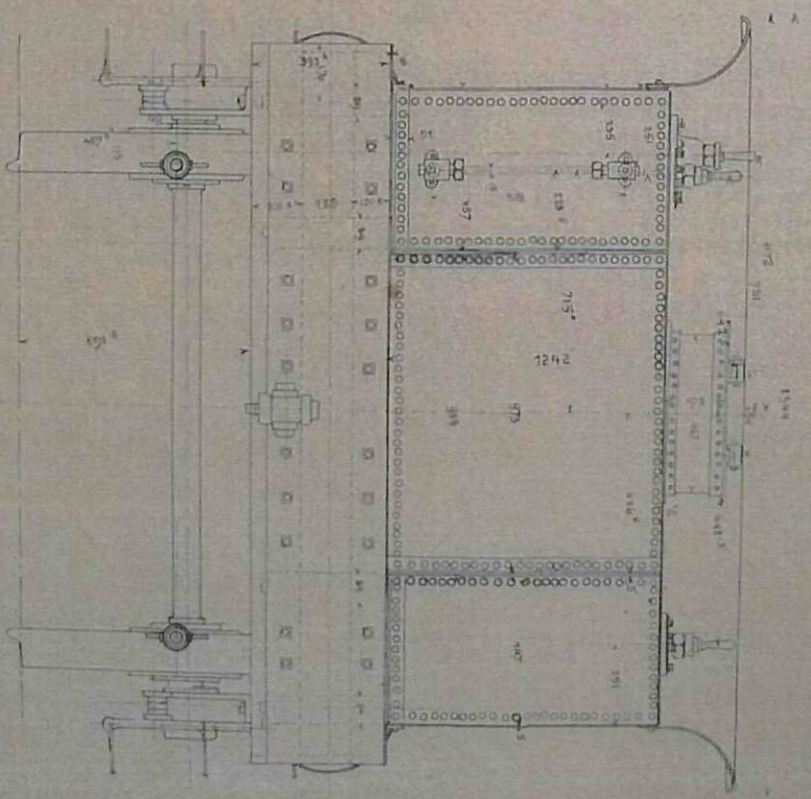
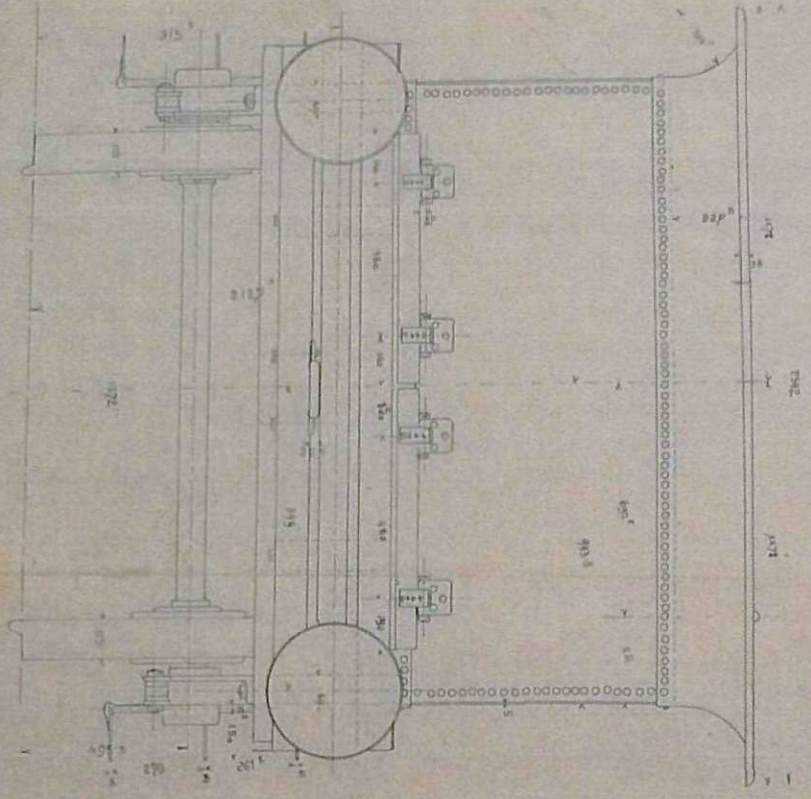
*J. M. ...*





K.F.N.B

Tender zur Lokomotive „Austria“



Maßstab 1:10

31.11.11

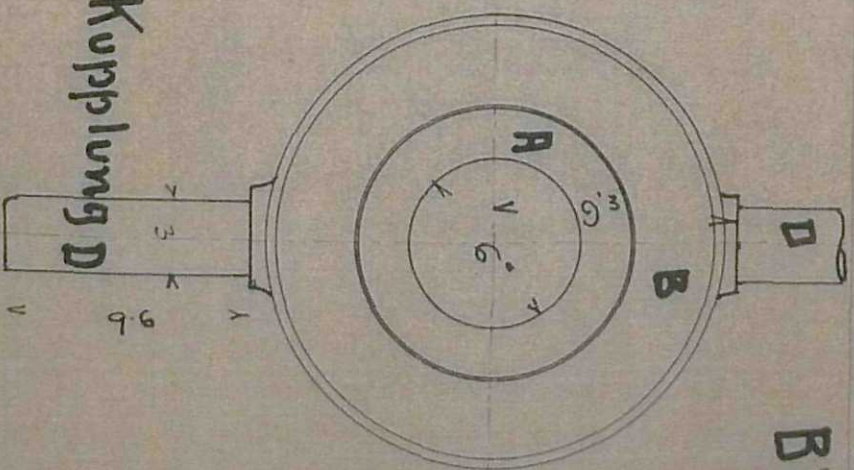
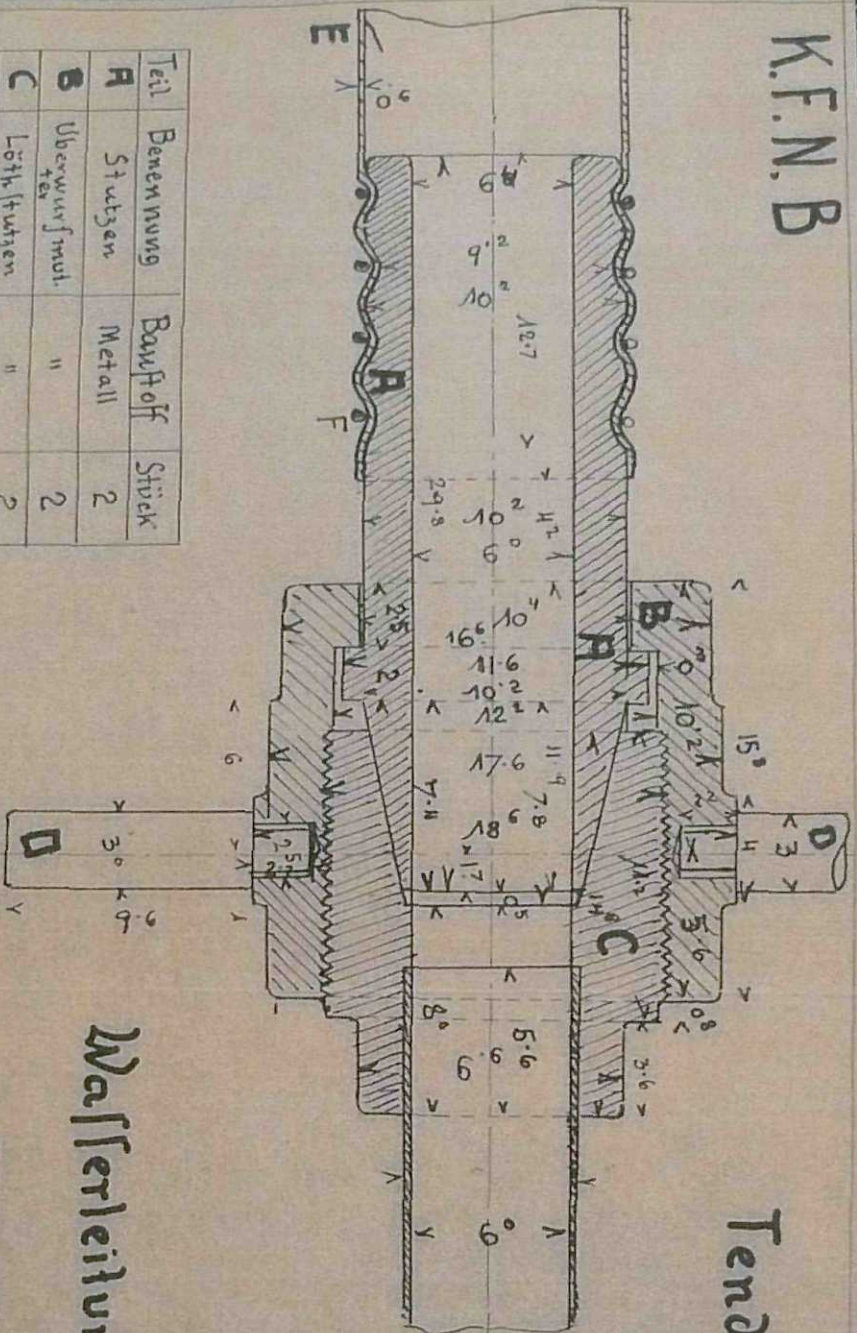
*Handwritten signature or initials*



K.F.N. B

Tender

Blatt 13



Teil	Benennung	Baystoff	Stück
A	Stutzen	Metall	2
B	Überwurfmutter	"	2
C	Löthfutgen	"	2
D	Handhaben	Eisen	1
E	Schlauch	Leder	2
F	Draht	Kupfer	2

Länge 110 mm

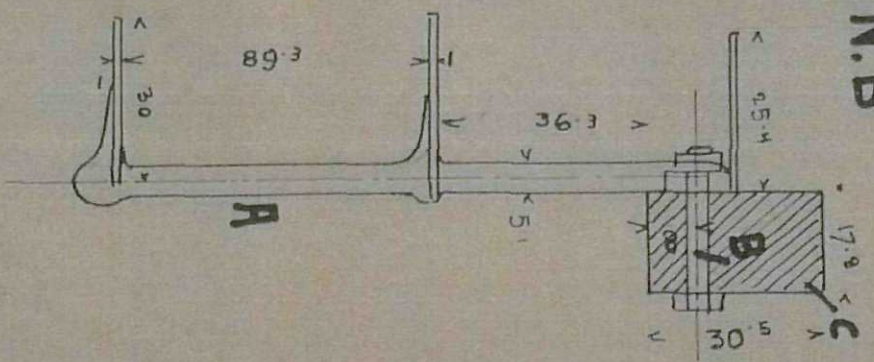
Wasserleitung Kupplung

Zeichnung 1:1  
Maße 1:5 für Modell.

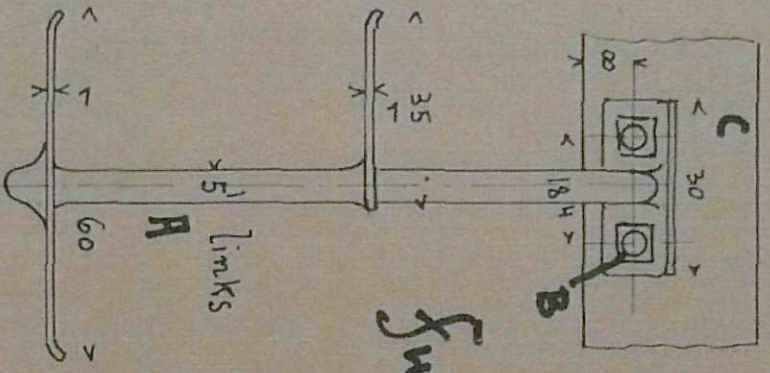
Lehrstuhl für  
Maschinenbau



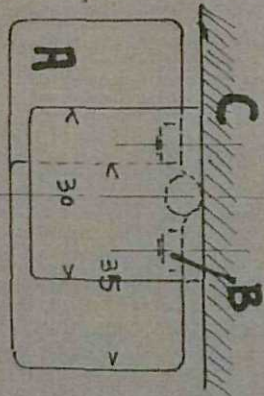
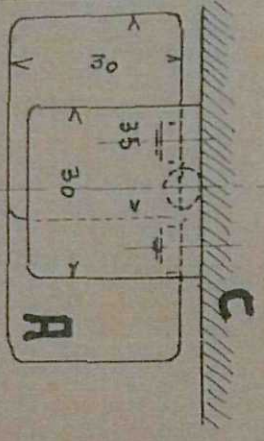
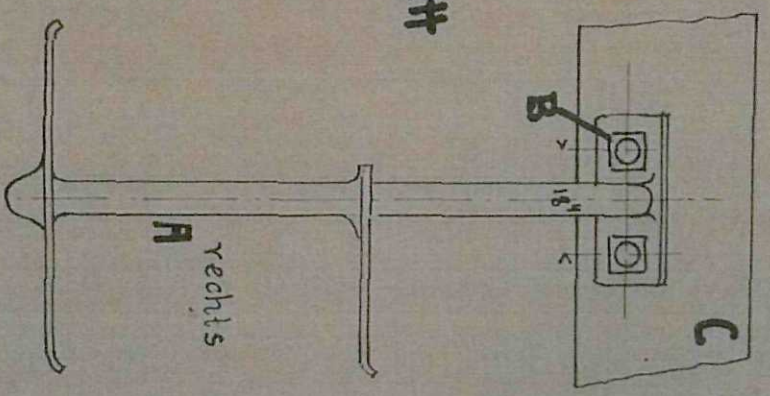
K.F.N.B



Teil	Benennung	Bauhoff	Stück
A	Fußstift	Schmiedej.	4 rechts 4 links
B	Schrauben	"	4
C	Hauptrahmen	Blatt 1. 11	
D	Kuppelkette	Stahl	3



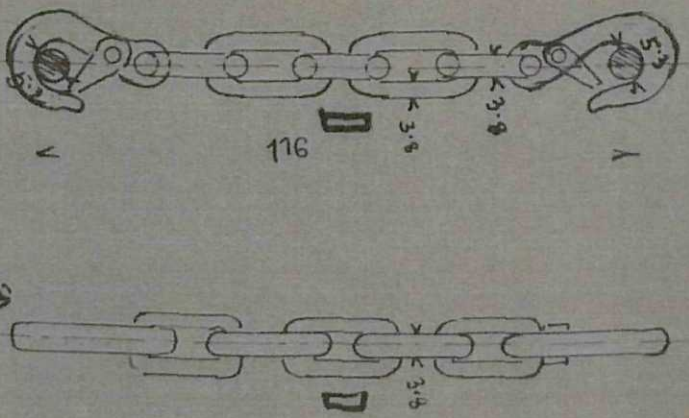
Fußstift



1:5

Blatt 15  
Tender zur Lokom.

Auftrieb



*Handwritten signature*  
18/1/81

Stückliste zu Blatt 1 und Blatt 2.

Teil	Benennung	Baustoff	Stück	Blatt N°	Teil	Benennung	Baustoff	Stück	Blatt N°	Teil	Benennung	Baustoff	Stück	Blatt N°
4	Rad Satz				39	Schrauben	Schmiedeeisen	3		66	Tragblech	Schmiedeeisen	2	6 F
1	Radstern	Gußy. Schmiedeeisen	4	3. B E	40	Gruppelmutter	"	1	5 D	67	Tragkloben	"	2	6 D
2	Radreifen	Stahl	4	3. C D	<b>rückw. Kupplung</b>					68	Bolzen	"	2	6 H
3	Achse	Schmiedeeisen	2	3. A	41	Oberer Saalste	Schmiedeeisen	1		69	Schrauben	"	3	6 J
	Achslager		4		41a					<b>Wallerleitung</b>				
4	Führung	Gußeisen	4	4. A B B	42	Schrauben	"	5		70	Abperrvorrichtung	"	2	7 G
5	Verbindung	Schmiedeeisen	4	4. J A J	<b>Puffer</b>					71	" Hänge	"	2	7 C
6	Spannflange	"	2	4. K H D	43	"	"	2	9. A-F, G, J	72	" bahn	"	2	7 A B
7	Schrauben	"	16	11 B	43a	Pufferflange	Schmiedeeisen	2	9. H	73	Seicher	"	2	7 F
8	"	"	8	11 C	<b>Eckwinkel</b>					74	Verlängerung	Metall	2	13.
9	Gehäuse	Gußeisen	4	9. A. B. C	44	" oben	Schmiedeeisen	2		75	Schlauch	Seder	2	
10	Tragstift	Schmiedeeisen	4	4. g	44a	" unten	"	2		<b>Wallerhandanzeiger</b>				
	Rahmen				44b	" unten	"	2		76	siehe			B. 10
11	Längsaufnahme außen unten	Eiche	2		44c	"	"	4		<b>Wallerkalten</b>				
11a	" innen	"	2		g	Schrauben	"	4		77	Bodenblech vorne	Walzblech	2	
12	Oberrahme	"	2		g	"	"	8		77a				
13	Verbindung	"	6		h	Eckwinkel unten	"	2		77b				
13a	Schrauben	Schmiedeeisen	8		i	" oben	"	4		78	Querboden	Walzblech	1	
b	"	"	2		k	" unten	"	4		79			1	
14	Verlängerung	Eiche	12		l	Sultritt	"	2	15. A. B. C	80	vorne außen Seitenwand	"	2	
14a	Querverlängerung	"	2		m	" oben	"	2		81	rückw außen Seitenwand	"	2	
15	Deckbleiten	"	24		45	Schrauben	"	16		82	innere Seitenwand	"	2	
15a	"	"			45a	"	"	4		83	vord. mittlere Querwand	"	1	
16	Querrahme vorne	"	1		46	" oben	"	8		84	rückw "	"	1	
	Unterrahme	"			46a	" unten	"	24		85	vord. "	"	2	
17	Ober "	"	1		47	" oben	"	6		85a	außen Längs Bodenwinkel	"	4	
18	Verbindung	"	8		48	"	"	2		b	innen Längs Bodenwinkel	"	4	
19	Mittel Träger	"	1		49	"	"	4		c	Querwinkel	"	2	
20	Träger für Wallerkalten	"	2		<b>Werkzeugkalten</b>					d	" rückw	"	2	
21	Unterrahme rückw	"	1		50	Deckel	Schmiedeeisen	2	12. A	e	" vorne	"	4	
22	Unterrahme Ober "	"	1		51	Charniere	"	4	12. B. C. D	f	Senkr. Winkel	"	2	
23	Verbindung	"	1		52	innere Wandverkleidung	" blech	2	12. J. J.	g	" "	"	2	
24	Querträger	"	1		53	rückw. "	"	2		h	" mitte	"	4	
25	"	"	2		53a	seitw. "	"	4		i	Nieten	"		
26	rückw. Brüstbalken unten	"	4		54	Boden "	"	2		86a	mannloch. Füllöffnung Deck	"	1	
27	rückw. Brüstbalken oben	"	1		55	Boden Brett	Zweischholz	2	7. K	b	Seitenwand	"	1	
28	Pufferflutzholz unten	"	4		55a	Querwand "	"	2		c	Bodenwinkel	"	1	
29	dersgl. außen oben	"	2		56	Eckbleiten	"	2	12. L	e	flacheisen	"	1	
30	dersgl. innen oben	"	2		<b>Bremse nur rechts</b>					f	Charniere	"	2	
	<b>Brennstoffraum</b>				57	Spindel	Schmiedeeisen	1	10. C	g	Nieten	"		
31	Bodenbelag	Lärche	25		58	Bremskurbel v. Gehäuse	Schmied. u. Gußeisen	1	10. A. B. D	87	Gallerie Säuger	"	2	
32	Blechverlängerung	Walzblech	1		59	Rohr mit Schrauben	Guß u. Schmiedeeisen	1	10. E	88	" Quer	"	1	
33	Saufblech	"	2		60	Bremshändel Mutter	Gußeisen	1	6. B		Kuppelkette	Stahl	3	15. D
34	Stian wand verlängerung	"	1		61	Saalen	Schmiedeeisen	2	6. C					
35	Abgangboden	welch Holz	4		62	Bolzen	"	4	6. H					
	<b>vordere Kupplung</b>				63	Schuh	"	2	6. E					
36	Kuppelbolzen	Schmiedeeisen	1	5. H	64	Bremsklotz	Linde	2						
	Obere Saalste	"	1	5. B	65	Holzschraub	Schmiedeeisen	6	6. G					
	untere "	"	1	5. C	6									
	Kuppel Saalste	"	2	5. E										

*Handwritten signature and date: 17/4 57*