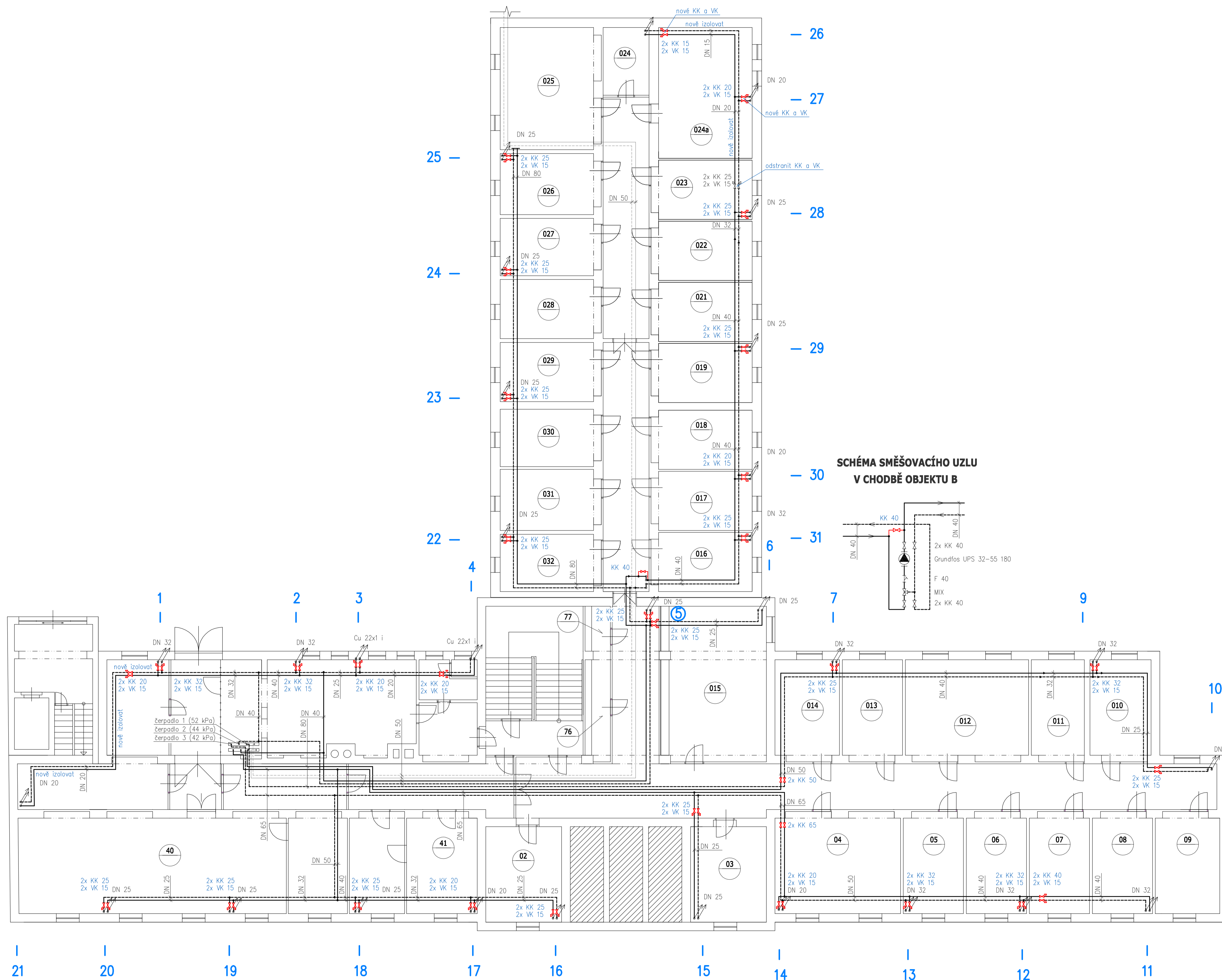


PŮDORYS 1.PP



ZÁKLADNÍ PARAMETRY

| | |
|------------------------|-------------------------|
| tepelná ztráta objektu | 124,7 kW |
| teplota topné vody OT | 60 °C |
| teplota vratné vody OT | 50 °C |
| provozní tlak | 150 kPa |
| dispoziční tlak OT | 15 kPa |
| průtok otopné vody | 10,72 m ³ /h |

LEGENDA MÍSTNOSTÍ 1.PP

| Č. MÍST. | ÚČEL MÍSTNOSTI | PLOCHA |
|----------|----------------|--------|
| 76 | SKLAD | 10,45 |
| 77 | SKLAD | 2,3 |
| 015 | ARCHIV | 44,65 |
| 014 | ARCHIV | 16,90 |
| 013 | ARCHIV | 15,75 |
| 012 | ARCHIV | 14,85 |
| 011 | ARCHIV | 15,00 |
| 010 | ARCHIV | 16,85 |
| 09 | ARCHIV | 15,75 |
| 08 | ARCHIV | 15,75 |
| 07 | ARCHIV | 15,75 |
| 06 | ARCHIV | 15,75 |
| 05 | ARCHIV | 32,85 |
| 04 | ARCHIV | 19,85 |
| 03 | ARCHIV | 19,85 |
| 02 | ARCHIV | 19,85 |
| 41 | ARCHIV | 14,50 |
| 40 | ARCHIV | 70,15 |
| 032 | ARCHIV | 15,20 |
| 031 | ARCHIV | 15,70 |
| 030 | ARCHIV | 14,70 |
| 029 | ARCHIV | 15,20 |
| 028 | ARCHIV | 15,20 |
| 027 | ARCHIV | 14,70 |
| 026 | ARCHIV | 15,7 |
| 025 | ARCHIV | 31,35 |
| 024 | ARCHIV | 5,40 |
| 024A | ARCHIV | 33,55 |
| 023 | ARCHIV | 15,20 |
| 022 | ARCHIV | 15,20 |
| 021 | ARCHIV | 15,20 |
| 019 | ARCHIV | 15,20 |
| 018 | ARCHIV | 15,20 |
| 017 | ARCHIV | 15,20 |
| 016 | ARCHIV | 15,20 |

TABULKA TEPELNÝCH IZOLACÍ

| POTRUBÍ | TOPNÁ, VRATNÁ |
|---------|----------------|
| ocel | např. PIPO ALS |
| DN 15 | tl. 25 mm |
| DN 20 | tl. 25 mm |
| DN 25 | tl. 30 mm |
| DN 32 | tl. 30 mm |
| DN 40 | tl. 30 mm |
| DN 50 | tl. 40 mm |
| DN 65 | tl. 50 mm |

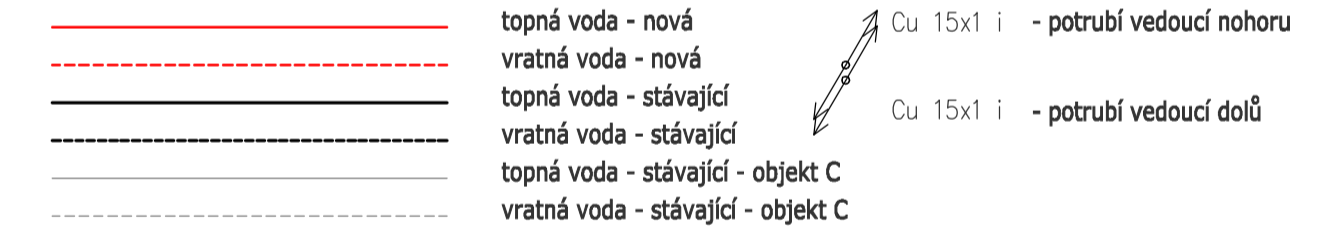
POUŽITÉ ZNAČKY

- KK - kulový kohout
- TH - nová termostatická hlavice Honeywell Thera 4
- THw - nová termostatická hlavice Honeywell 2080
- THw - termostatická hlavice Heimeier K - die PD soc. zař. A
- VK 15 - vypouštěcí kohout
- TV 15 - termostatický ventil např. Honeywell BB DN 15 přímý
- ŠR 15 - šroubení např. Honeywell Verafix E DN 15 přímé
- 12K-500/160 - otopné těleso litinové Viadrus Kolor
- 5.0 - přednastavení šroubení

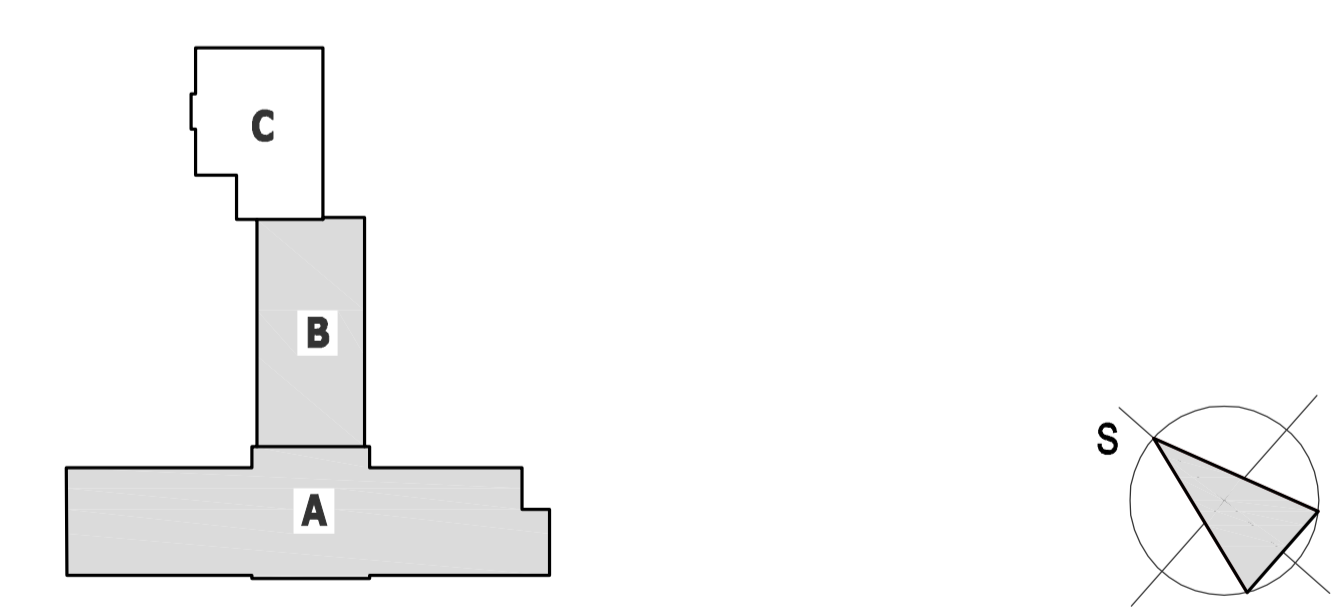
POZNÁMKY

- provést nastavení regulace na šroubení
- provést výměnu stávajících stoupačkových kulových uzavěrů a vypouštěcích kohoutů, doplnit nové
- všechna čerpadla budou nastavena na proporcionální řízení, nastavení čerpadla:
 - čerpadlo 1 Grundfos Magna3 50-80 F 240 bude nastaveno na 52 kPa
 - čerpadlo 2 Grundfos Magna3 50-80 F 240 bude nastaveno na 44 kPa
 - čerpadlo 3 Grundfos Magna 50-60/F bude nastaveno na 42 kPa
- je doporučeno stávající článeková otopná tělesa zkontrolovat, v případě koroze očistit a natřít
- bude provedena kontrola nátěrů a izolací, poškození bude opraveno

LEGENDA



LEGENDA



| | | | |
|----------------------|--|---------------|---|
| Generální projektant | FaBa engineering, s.r.o., Lidická 75, Břeclav | | FaBa engineering, s.r.o. 690 03 Břeclav, Lidická 75 tel.: 519 325 297 e-mail: fabae@fabae.cz www.fabae.cz |
| Odpovědný projektant | Ing. Vlastimil Fabíkovič | | |
| Vypracoval | Radim Tuček | | |
| Kontroloval | | | |
| Místo | Břeclav | | |
| Investor | Město Břeclav, Nám. T. G. Masaryka 3, Břeclav, PSČ 690 81 | Kopie | Aut. |
| Akce | VYREGULOVÁNÍ OTOPNÉ SOUSTAVY PO REKONSTRUKCI - MÚ BŘECLAV | | |
| SO/PS | | Archivní č. | DPS12-092 |
| | | Výkres č. | 1-DPS12-092-736 |
| | | Datum | Rájen 2012 |
| | | Revize | 00 |
| | | Stupeň | DPS |
| | | Formát | 10A4 |
| | | Měřítko | 1:100 |
| Název výkresu | PŮDORYS 1.PP | Číslo výkresu | ÚT-1 |