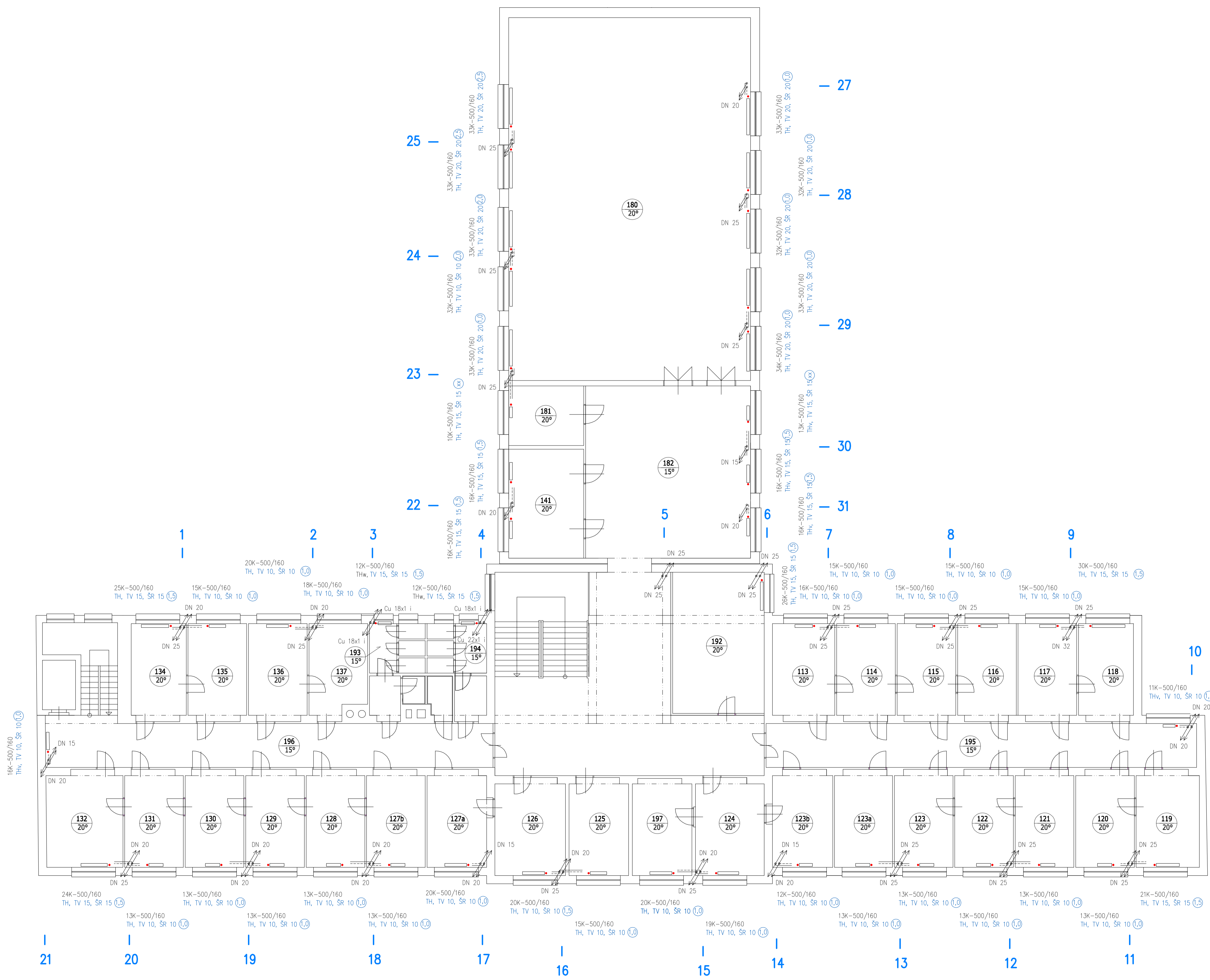


LEGENDA MÍSTNOSTÍ 2.NP

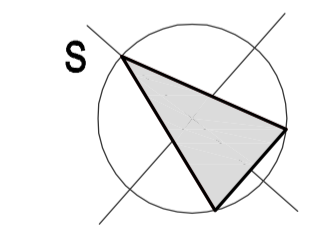
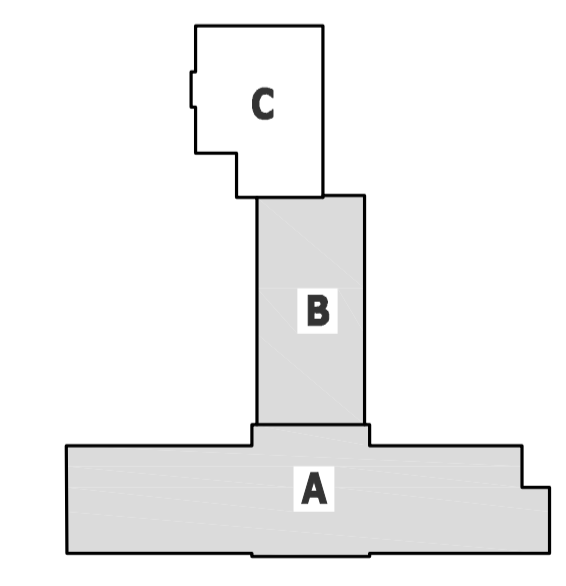
Č. MÍST.	ÚČEL MÍSTNOSTI	PLOCHA
113	KANCELÁŘ	17,0
114	KANCELÁŘ	16,0
115	KANCELÁŘ	16,0
116	KANCELÁŘ	16,0
117	KANCELÁŘ	16,0
118	KANCELÁŘ	15,0
195	CHODBA	56,40
119	KANCELÁŘ	17,25
120	KANCELÁŘ	16,0
121	KANCELÁŘ	16,0
122	KANCELÁŘ	16,0
123	KANCELÁŘ	16,0
123a	KANCELÁŘ	16,4
123b	KANCELÁŘ	16,4
124	KANCELÁŘ	18,75
192	KANCELÁŘ	38,50
197	KANCELÁŘ	16,5
125	KANCELÁŘ	16,5
126	KANCELÁŘ	19,25
127a	KANCELÁŘ	16,0
127b	KANCELÁŘ	16,0
128	KANCELÁŘ	16,0
129	KANCELÁŘ	16,0
130	KANCELÁŘ	16,0
131	KANCELÁŘ	16,0
132	KANCELÁŘ	20,90
134	KANCELÁŘ	4,86
135	KANCELÁŘ	16,0
136	KANCELÁŘ	15,00
137	KANCELÁŘ	13,75
193	WC ŽENY	16,0
194	WC MUŽI	16,0
196	CHODBA	58,65
182	HALA	84,50
141	KANCELÁŘ	24,40
181	KUCHYŇKA	13,30
180	ZASEDACÍ MÍSTNOST	249,50



POZNÁMKY

- poznámky a použité značky viz výkres ÚT-1 *Půdorys 1.PP*

LEGENDA



Generální projektant Odpovědný projektant Vypracoval Kontroloval Místo	FaBa engineering, s.r.o., Lidická 75, Břeclav Ing. Vlastimil Fabíkovič Radim Tuček Břeclav		FaBa engineering, s.r.o. 690 03 Břeclav, Lidická 75 tel.: 519 325 297 e-mail: fabae@fabae.cz www.fabae.cz
Investor	Město Břeclav, Nám. T. G. Masaryka 3, Břeclav, PSČ 690 81		Kopie
Akce	VYREGULOVÁNÍ OTOPNÉ SOUSTAVY PO REKONSTRUKCI - MÚ BŘECLAV	Archivní č.	DPS12-092
SO/PS		Výkres č.	1-DPS12-092-738
Svazek	Zařízení pro vytápění staveb	Datum	Rájen 2012
Název výkresu	PŮDORYS 2.NP	Revize	00
		Stupeň	DPS
		Formát	10A4
		Měřítko	1:100
		Číslo výkresu	ÚT-3