



Město Břeclav



Vyvěšeno: 9. 6. 2021
Sejmuto:

Rada města Břeclavi na své 59. schůzi dne 28. 4. 2021 schválila, a na základě toho zveřejňuje

ZÁMĚR PRONÁJMU

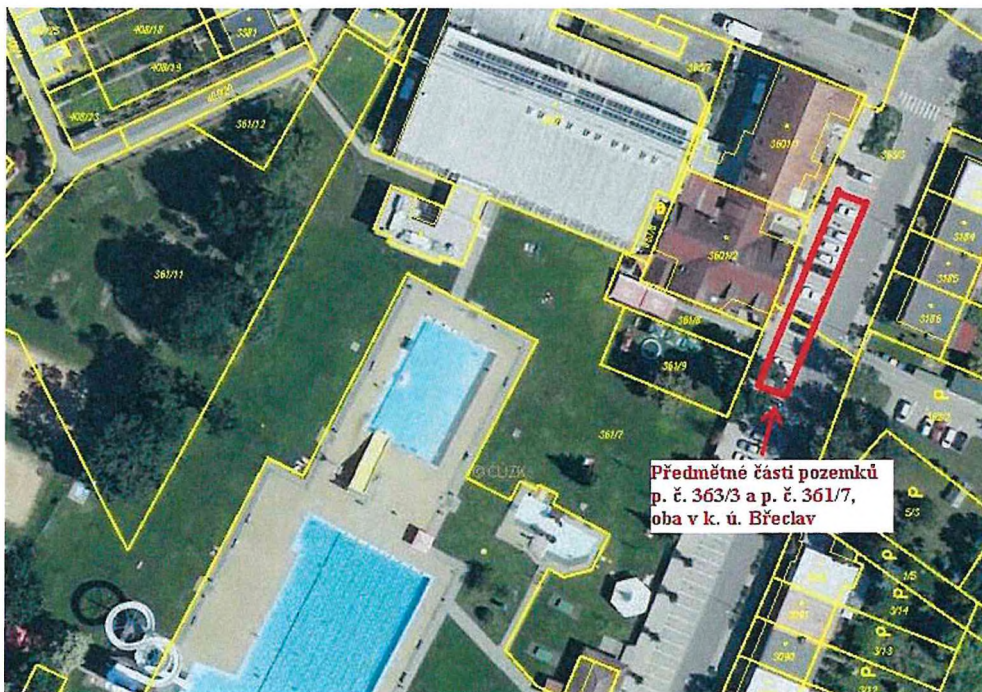
částí pozemků p. č. 361/7 o výměře cca 91,61 m² a p. č. 363/3 o výměře 157,39 m²,
oba v k. ú. Břeclav.

Upřesňující informace:

Předmětné části pozemků se nachází na ulici Veslařská v Břeclavi, záměr pronájmu byl schválen fyzickým osobám, za účelem parkování. Výše nájemného bude stanovena na částku 3 000 Kč/parkovací místo/rok.

Podrobnější informace o pronájmu lze získat na tel. čísle 519 311 296 (Alena Rosincová).

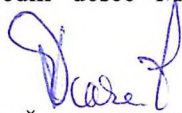
Mapka:



Zájemci mohou své návrhy a připomínky podávat písemně na adresu:
Městský úřad Břeclav, nám. T. G. Masaryka 42/3, Břeclav, PSČ 690 81, odbor majetkový,
Alena Rosincová, a to do **25. 6. 2021**.

Město Břeclav dále sděluje, že v rámci projednávání pronájmu v orgánech obce a při případném uzavření smlouvy budou zpracovávány osobní údaje zájemce o nabízené nemovitosti. Bližší informace je možné získat na webových stránkách města Břeclav, <https://breclav.eu/urad/ochrana-osobnich-udaju-gdpr>, případně na úřední desce Městského úřadu Břeclav.

MĚSTO BŘECLAV
majetkový odbor
nám. T.G. Masaryka 3
PSČ 690 81


Ing. Čestmír Blažek
vedoucí odboru majetkového