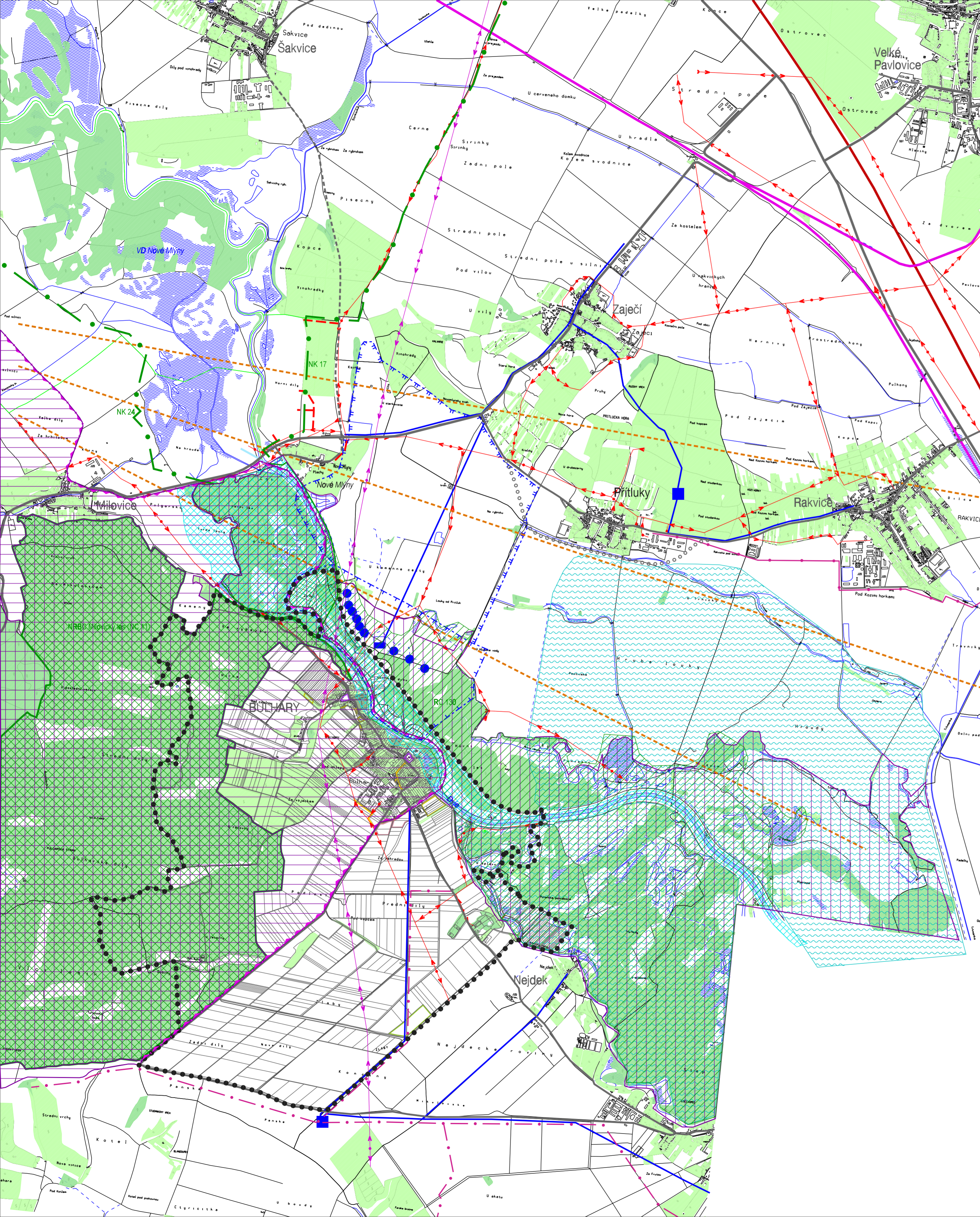


ÚZEMNÍ PLÁN BULHARY NÁVRH



DOPRAVNÍ A TECHNICKÁ INFRASTRUKTURA		
STAV	NÁZEV	ÚZEMNÍ REZERVY
	železnice	
	dálnice D2	
	silnice II. třídy	
	silnice III. třídy	
	vodovod - přírodní řad	
	vodojem	
	čerpací stanice	
	vodní zdroj	
	vysokotlaký plynovod VTL	
	vedení el. energie VVN	
	vedení el. energie VN	
	radioreléový paprsek	

LIMITY VYUŽITÍ ÚZEMÍ		
	ochranné pásmo vodního zdroje 2. stupně - vnitřní	
	ochranné pásmo vodního zdroje 2. stupně - vnější	
	záplavové území	
	protipovodňová opatření - Pritlucké poldry	
	CHKO Pálava	
	Natura 2000 - stanoviště	
	Natura 2000 - ptačí oblast Pálava	

ÚZEMNÍ SYSTÉM EKOLOGICKÉ STABILITY		
	osa nadregionálního biokoridoru	
	nadregionální biocentrum	
	regionální biocentrum	

HRANICE		
		hranice řešeného území

PLOCHY S ROZDÍLNÝM ZPŮSOBEM VYUŽITÍ			
STABILIZOVANÉ PLOCHY	PLOCHY ZÁHŇ	ÚZEMNÍ REZERVY	
			plochy bydlení - hromadné
			plochy rekreace
			plochy občanského vybavení
			plochy smíšené obytné
			plochy smíšené výrobní
			plochy výroby a skladování
			plochy vodní a vodohospodářské
			plochy zemědělské
			plochy lesní
			plochy krajinně zelené
			plochy smíšené nezastavěného území

ŠIRŠÍ VZTAHY

BULHARY - ÚZEMNÍ PLÁN		
EVIDENČNÍ ČÍSLO :	27 - 001 - 176	
ZHOTOVITEL :	URBANISTICKÉ STŘEDISKO BRNO, SPOL. S R. O.	
PROJEKTANTI :	ING. ARCH. E. NAVRÁTIL ING. P. VESELÝ, MGR. M. NOVOTNÝ V. JELÍNKOVÁ	
POŘIZOVATEL :	MĚSTSKÝ ÚŘAD BŘECLAV	
MĚŘÍTKO :	1:25 000	0/3
DATUM :	08 / 2010	

