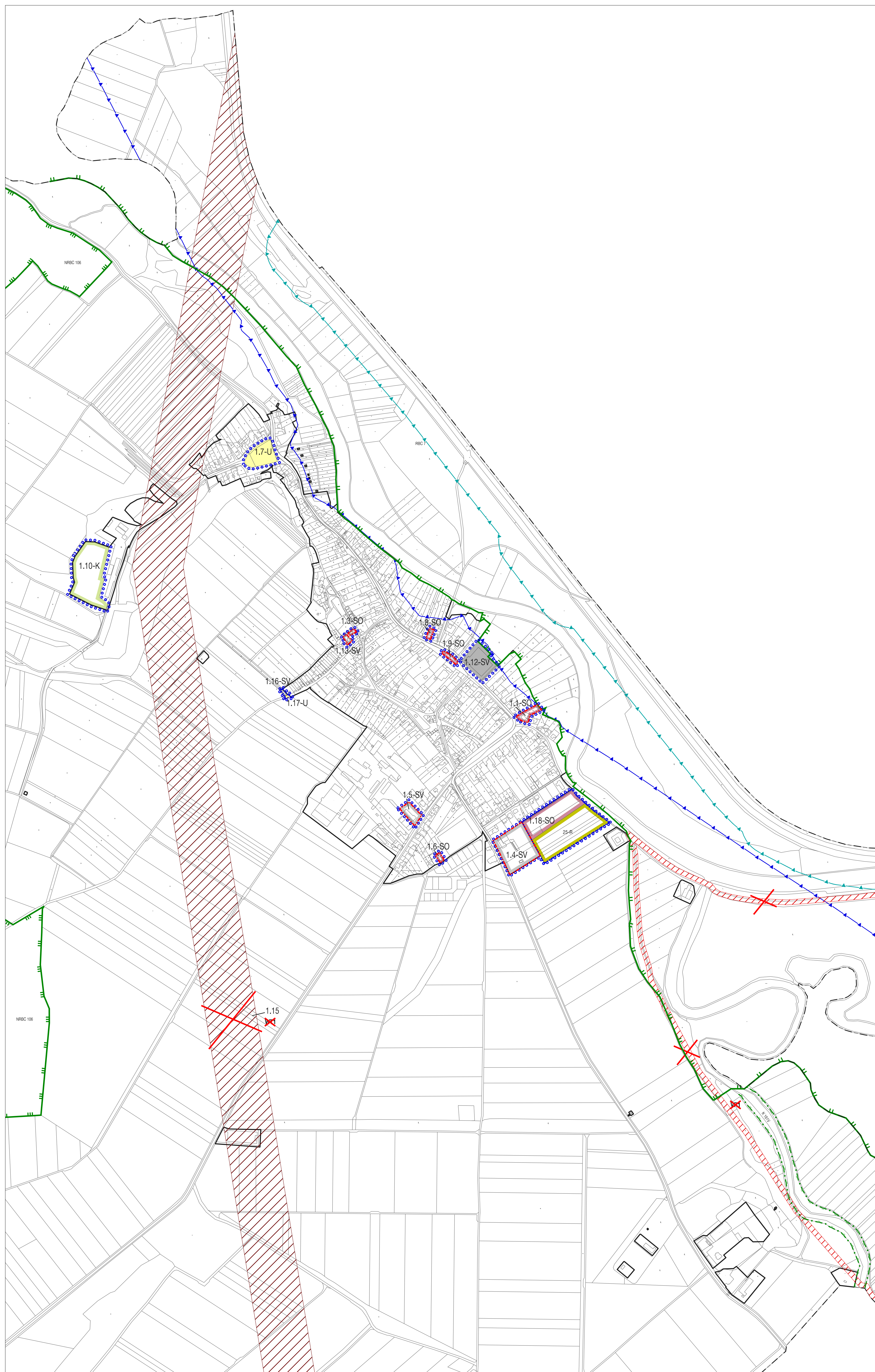


ZMĚNA Č. 1 ÚZEMNÍHO PLÁNU BULHARY



HRANICE, IDENTIFIKACE PLOCH	
	hranice katastrálního území
	hranice zastavěného území
	zastavitelné plochy
	plochy přestavby
	hranice řešeného území - změna č.1
	1.1- identifikace ploch změn a přestavby

URBANISTICKÁ KONCEPCE, KONCEPCE USPOŘÁDÁNÍ KRAJINY

PLOCHY S ROZDÍLNÝM ZPŮSOBEM VYUŽITÍ

STABILIZOVANÉ PLOCHY	PLOCHY ZMĚN

PLOCHY VEŘEJNÝCH PROSTRANSTVÍ - U

	U
--	---

PLOCHY SMÍŠENÉ OBYTNÉ - SO

	SO
--	----

PLOCHY SMÍŠENÉ VÝROBNÍ - SV

	SV
--	----

PLOCHY KRAJINNÉ ZELENÉ - K

	K
--	---

TECHNICKÁ INFRASTRUKTURA

	koridor pro nadzemní vedení vln 400 kV ke zrušení (1.15)
	koridor pro ochranné hráze - Lednický poldr - ke zrušení
	opáštění společná na vodních tocích Dyje a Kyjovka
	poldr PŘtluky

ÚZEMNÍ SYSTÉM EKOLOGICKÉ STABILITY

FUNKČNÍ	NEFUNKČNÍ
	nadregionální biocentrum (aktualizováno dle ZÚR JMK)
	regionální biocentrum (aktualizováno dle ZÚR JMK)
	nadregionální biokoridor (doplněn dle ZÚR JMK)

ZÁZNAM O ÚČINNOSTI

Správní orgán, který změnu územního plánu vydal :		Zastupitelstvo obce BULHARY
Datum nabytí účinnosti :		
Pořizovatel :	MÚÚ Břeclav, úřad územního plánování	Osik úředního razítka :
Oprávněná osoba pořizovatele		
Jméno a příjmení :	Ing. Lenka Račavská	
Funkce :	vedoucí oddělení úřadu územního plánování	
Podpis :		

HLAVNÍ VÝKRES

ZMĚNA Č. 1 ÚZEMNÍHO PLÁNU BULHARY - upravený návrh pro opakování veřejné projednání		
EVIDENČNÍ ČÍSLO :	216 - 001 - 711	
ZHOTOVITEL :	URBANISTICKÉ STŘEDISKO BRNO, SPOL. S R. O.	
PROJEKTANTI :	ING. ARCH. E. NAVRÁTIL, ING. P. VESELY, MGR. M. NOVOTNÝ H. BRYCHTOVÁ	
GRAF. PRÁCE :		
POŘIZOVATEL :	MĚSTSKÝ ÚŘAD BŘECLAV	
MĚŘÍTKO :	1:5 000	
DATUM :	ZÁŘÍ 2022	