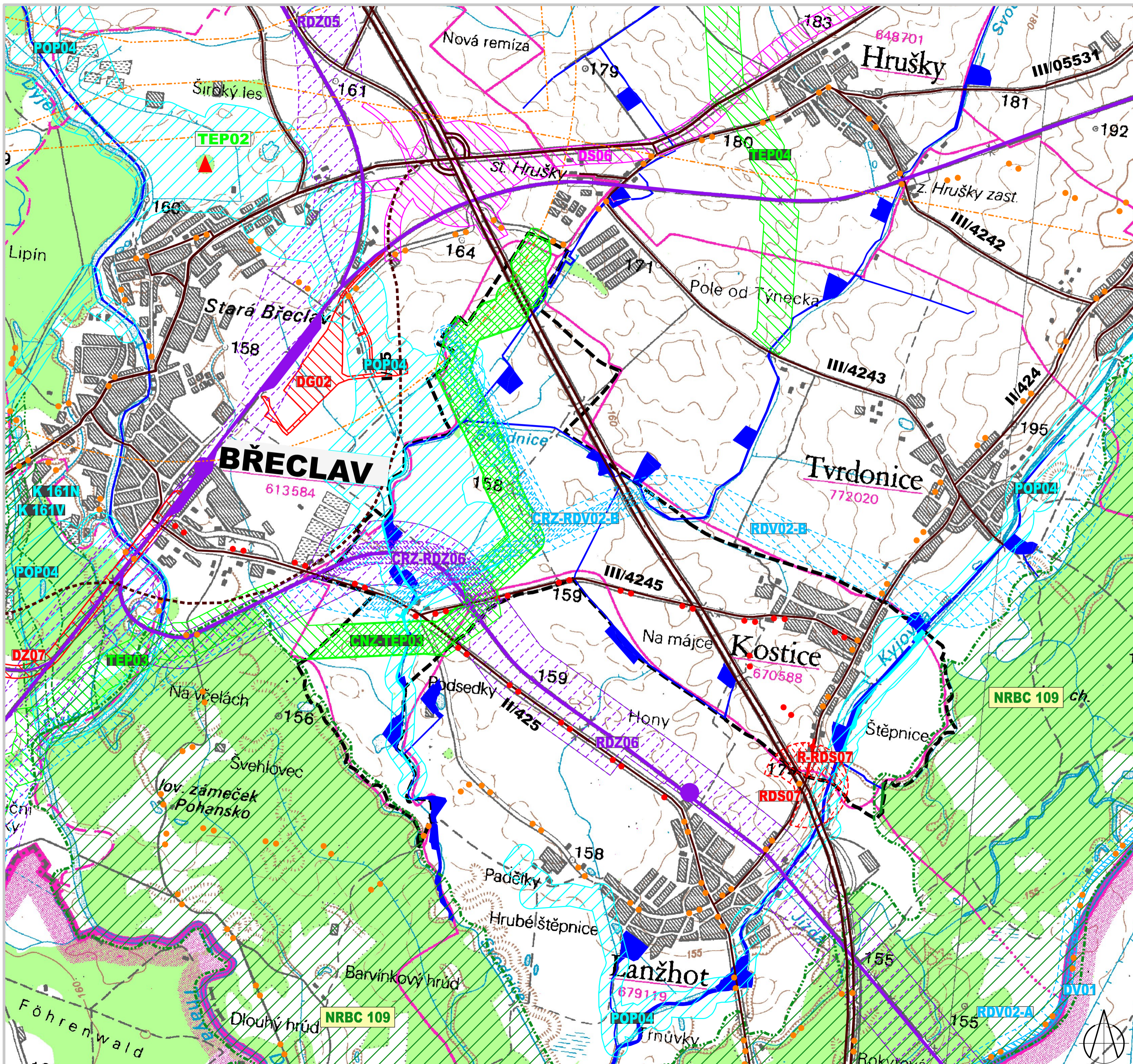


ÚP KOSTICE

ODŮVODNĚNÍ

ZMĚNY č. 1 ÚZEMNÍHO PLÁNU



ZPŘESNĚNÍ KORIDORŮ A DALŠÍCH ZÁMĚRŮ VYMEZENÝCH V ZÚR KRAJE

ZÚR	zpřesnění v ÚP Kostice	
		DG02 Veřejný terminál s vazbou na logistické centrum Břeclav
		DS06 D55 úsek Rohatec – Hodonín – D2
		DV01 Vodní cesta – „Baťův kanál“
		DZ07 Trať č.246 Znojmo – Břeclav, optimalizace
		POP04 Opatření společná na vodních tocích Dyje a Kyjovka
		TEP03 VTL plynovod přepravní soustavy v JMK
		TEP04 VTL plynovod přepravní soustavy s názvem Moravia
		NRBC nadregionální biocentrum
		NRBK nadregionální biokoridor
		podzemní zásobník plynu Břeclav (TEP02)

ZPŘESNĚNÍ ÚZEMNÍCH REZERV VYMEZENÝCH V ZÚR KRAJE

		RDS07 D2 MÚK Lanžhot
		RDV02-A,B Průplavni spojení Dunaj – Odra – Labe
		RDZ05 VRT Šakvice–Břeclav–hranice ČR/Rakousko (–Wien)
		RDZ06 VRT Břeclav – hranice ČR/SR (–Bratislava)

Poznámka:
koridory jsou v řešeném území označeny podle jejich označení v ÚP Kostice, mimo řešené území přebírají označení ze ZÚR kraje.

DOPRAVA

stav	návrh	
		Dálnice
		Silnice I., II. a III. třídy
		Železniční trať celostátního významu
		Železniční trať regionálního významu
		Železniční doprava - stanice
		Cyklostezky a cyklotrasy
		OP vnitrostátního letiště

MÍSTNÍ ÚSES

	místní biocentra (LBC)
	místní biokoridory (LBK)

INFORMATIVNÍ ÚDAJE

	hranice katastrálních území
	hranice řešeného území

Pořizovatel: MěÚ Břeclav, Odbor stavební a životního prostředí
 Projektant: AR projekt, s.r.o., Hvězdoslavova 29, 627 00 Brno
 Datum zpracování: 01/2023



Vedoucí projektant:
Ing. arch. Milan Hučík

Vypracoval: Ing. arch. Milan Hučík

**VÝKRES ŠIRŠÍCH ÚZEMNÍCH
VZTAHŮ**

1: 25 000

č.v.

II.c