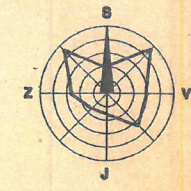
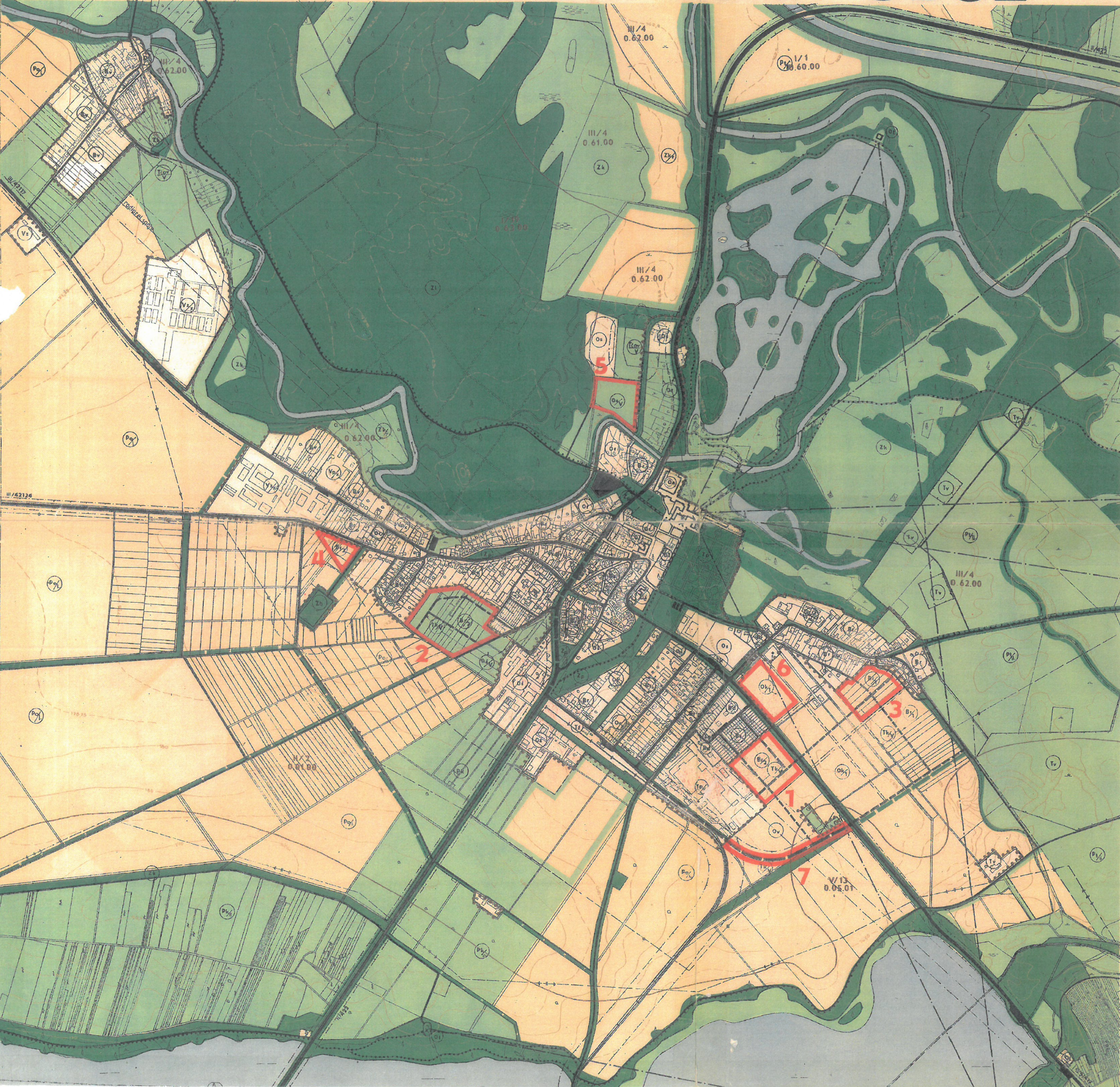


# LEDNICE ÚZEMNÍ PLÁN OBCE

## 1 : 5 000



### ZÁBOR ZPF :

- 2 lokality záboru ZPF
- 0.63.00 číslo katastru záboru
- III/4 hlavní půdní jednotka (BPEJ)
- II/2 stupeň přednosti v ochraně / třída ochrany ZPF
- hranice hlavní půdní jednotky (BPEJ)
- orná půda
- sady, zahrady
- hranice současně zastavěného území

### REGULAČNÍ PODMÍNKY VYUŽITÍ ÚZEMÍ :

- |   |                                    |
|---|------------------------------------|
| <b>ZÓNY BYDLENÍ :</b>                           | <b>ZÓNY ZELENÉ :</b>               |
| Bd bytové domy                                  | Zh hřbitov                         |
| Bt rodinné domy                                 | Zl lesy                            |
| Bv rodinné domky + zemědělská výroba            | Zk krajinná zeď                    |
|   | Zp parková zeď                     |
| <b>ZÓNY OBČANSKÉHO VYBAVENÍ :</b>               | <b>ZÓNY TECHNICKÉHO VYBAVENÍ :</b> |
| Os školská zařízení                             | Tčv čistilna odpadních vod         |
| Oa administrativní a kulturní zařízení          | Tv vodní zdroj, úpravna vody       |
| Ok komerční zařízení - zahradnické aktivity     | Tg garáže                          |
| Os sportovní a rekreační zařízení               | TZ nádraží ČD                      |
| Or ubytovací a restaurační zařízení, distribuce | Ta autobusové nádraží              |
| Ov výrobní služby                               | Tk komunikace, dopravní zařízení   |
| Ot zařízení pro turistiku a cestovní ruch       |                                    |
| Oz výzkumná zařízení                            |                                    |
| <b>ZÓNY VÝROBY A SKLADŮ :</b>                   | <b>ZÓNY ZEMĚDĚLSKÉ PŮDY :</b>      |
| Vz zemědělská výroba                            | Po orná půda                       |
| Vp průmysl, podnikatelské aktivity              | Pk speciální kultury               |
|   | Pt trvalé travní porosty           |

- SPRÁVNÍ A URBANISTICKÉ PODMÍNKY :**
- /X nulové opatření pro zlepšení životního prostředí
  - /V veřejně prospěšné stavby
  - /r revitalizace a rekonstrukce
  - /2 maximální počet podlaží
  - I. intenzivní hospodaření
  - II. omezení chemických prostředků
  - III. intenzivní hospodaření
  - ochranné pásmo
  - hranice současně zastavěného území
  - hranice katastrálního území

### SCHEMATIC DOLOŽKA

SCHEMATIC DOLOŽKA  
 ZPRACOVATEL: ÚRBNISTICKÉ STŘEDISKO BRNO, SPOL. S R.O.  
 AUTORSKÝ KOLEKTIV: ING. ARCH. F. BÄCKERLE, ING. ARCH. D. SCHWARZOVÁ,  
 ING. B. JEŽKOVÁ, ING. M. JOKL, ING. Z. PAVLOVSKÝ,  
 ING. D. ŠTEJHALOVÁ

PROJEKTANT: L. ROZ  
 KONTROLA: K. BÄCKERLE  
 PRŮJEMNÍ: M. JOKL  
 POUKAZ: STANISLAVA

OBEC LEDNICE  
 MÍSTNÍ ZASTUPITELSTVÍ  
 ZASTUPITEL STANISLAVA

**8**

### ZÁBOR ZPF

ZAKÁZKOVÉ ČÍSLO : 62-10-135  
 ZPRACOVATEL : ÚRBNISTICKÉ STŘEDISKO BRNO, SPOL. S R.O.  
 AUTORSKÝ KOLEKTIV : ING. ARCH. F. BÄCKERLE, ING. ARCH. D. SCHWARZOVÁ,  
 ING. B. JEŽKOVÁ, ING. M. JOKL, ING. Z. PAVLOVSKÝ,  
 ING. D. ŠTEJHALOVÁ  
 POŘIZOVATEL : OÚ BRĚCLAV  
 DATUM : X. 1994