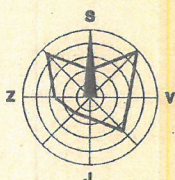
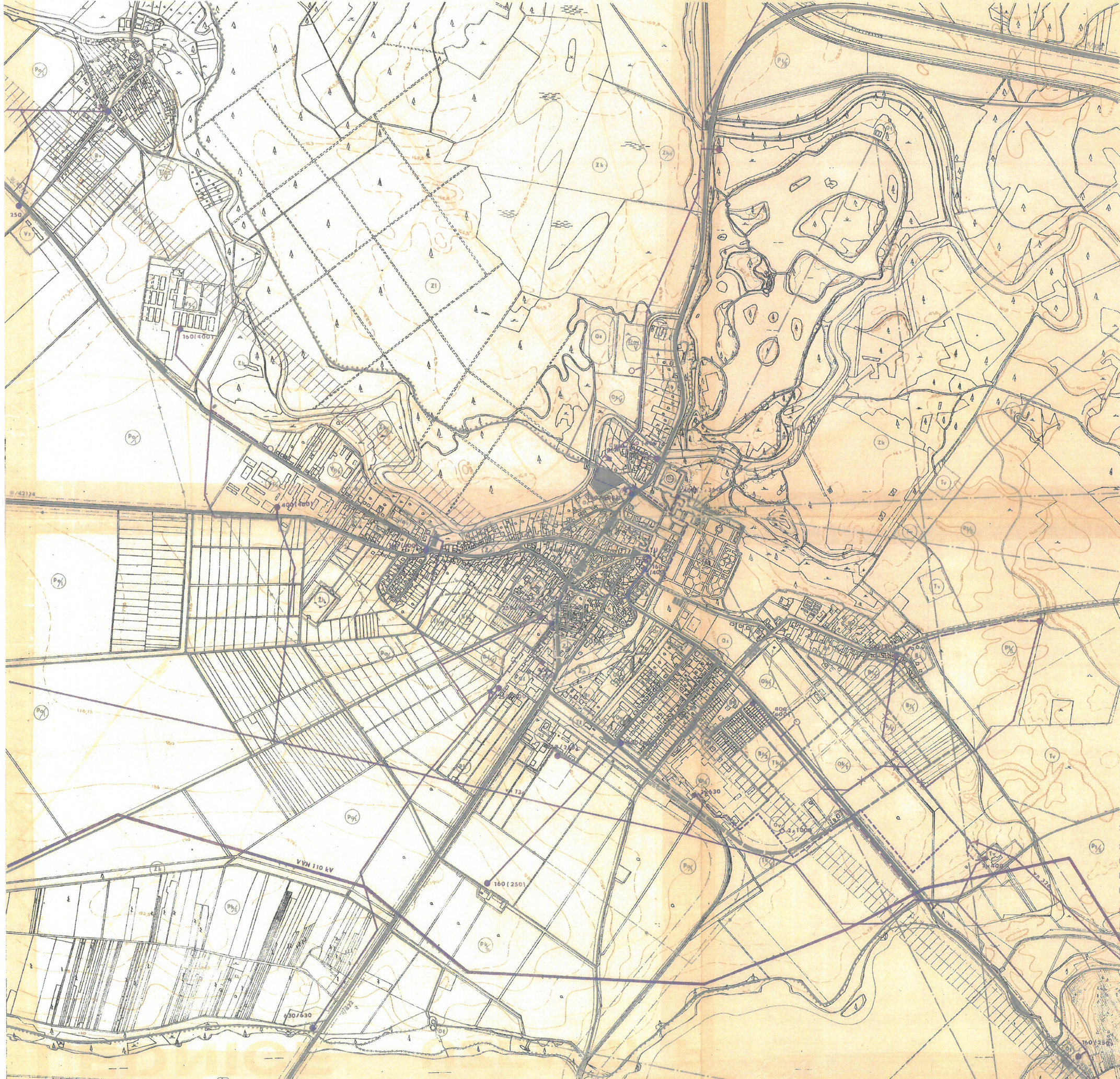


LEDNICE ÚZEMNÍ PLÁN OBCE

1 : 5 000



ZÁSOBOVÁNÍ ELENERGIÍ, SPOJE :

stev	návrh	popis
—	—	venkovní vedení 110 kV
—	—	kablové vedení 22 kV
—	—	venkovní vedení 22 kV
—	—	zrušené vedení 22 kV
—	—	trafostanice sloupová
—	—	trafostanice zážbová
160	400	kapacita trafostanice
—	—	pošta
ATU	—	automatické telefonní ústředna
—	—	trasy radiolátových spojů
—	—	odkávkový kabel

REGULAČNÍ PODMÍNKY VYUŽITÍ ÚZEMÍ :

- | | |
|---|------------------------------------|
| ZÓNY BYDLENÍ : | ZÓNY ZELENÉ : |
| Bd bytové domy | Zh hřbitov |
| Bř rodinné domy | Zl lesy |
| Bv rodinné domky + zemědělská výroba | Zk krajinná zeleň |
| | Zp parková zeleň |
| ZÓNY OBČANSKÉHO VYBAVENÍ : | ZÓNY TECHNICKÉHO VYBAVENÍ : |
| Oš školská zařízení | Tčov čistírna odpadních vod |
| Oa administrativní a kulturní zařízení | Tv vodní zdroje, úprava vody |
| Ok komerční zařízení - zahradnické aktivity | Tg garáže |
| Os sportovní a rekreační zařízení | T2 nádraží ČD |
| Or ubytovací a restaurační zařízení, distribuce | Ta autobusové nádraží |
| Ov výrobní služby | Tk komunikace, dopravní zařízení |
| Ot zařízení pro turistiku a cestovní ruch | |
| Oz výzkumná zařízení | |
| ZÓNY VÝROBY A SKLADŮ : | ZÓNY ZEMĚDĚLSKÉ PŮDY : |
| Vz zemědělská výroba | Po orná půda |
| Vp průmysl, podnikatelské aktivity | Pk speciální kultury |
| | Pt trvalé travní porosty |

SPRÁVNÍ A URBANISTICKÉ PODMÍNKY :

- /X nutná opatření pro zlepšení životního prostředí
- /V veřejně prospěšné stavby
- /r revitalizace a rekonstrukce
- /2 maximální počet podlaží
- I. intenzivní hospodaření
- II. omezení chemických prostředků
- III. intenzivní hospodaření
- ochranné pásma
- hranice současně zastavěného území
- hranice katastrálního území

SCHVALOVACÍ DOLOŽKA

SCHVALOVACÍ GŘADNÍK: MĚSTSKÉ ÚŘEDNÍ ZASTUPITELSTVO LEDNICE
 ČÍSLO JEDNACÍ: 1196
 DATUM SCHVÁZENÍ: 12.12.1990
 BAZILIK: [Signature]
 PRŮPIS: [Signature]
 Jméno: LIBOR
 Příjmení: KARÁT
 Funkce: [Signature]
 URBANISTICKÉ STŘEDISKO BRNO spol. s r.o. KOUNICOVA 67 602 00 BRNO



7

ZÁSOBOVÁNÍ EL. ENERGIÍ, SPOJE

ZAKÁZKOVÉ ČÍSLO : 68-16-158 STUPEŇ : NÁVRH
 ZPRACOVATEL : URBANISTICKÉ STŘEDISKO BRNO, SPOL. S R.O.
 AUTORSKÝ KOLEKTIV : ING. ARCH. R. MACKERLE, ING. ARCH. D. SCHWARZOVÁ,
 ING. B. JEŽKOVÁ, ING. M. JOKL, ING. Z. PAVLONSKÝ,
 ING. D. ŠTEJNSKALOVÁ
 PORIZOVATEL : GÚ BRNO
 DATUM : X. 1994