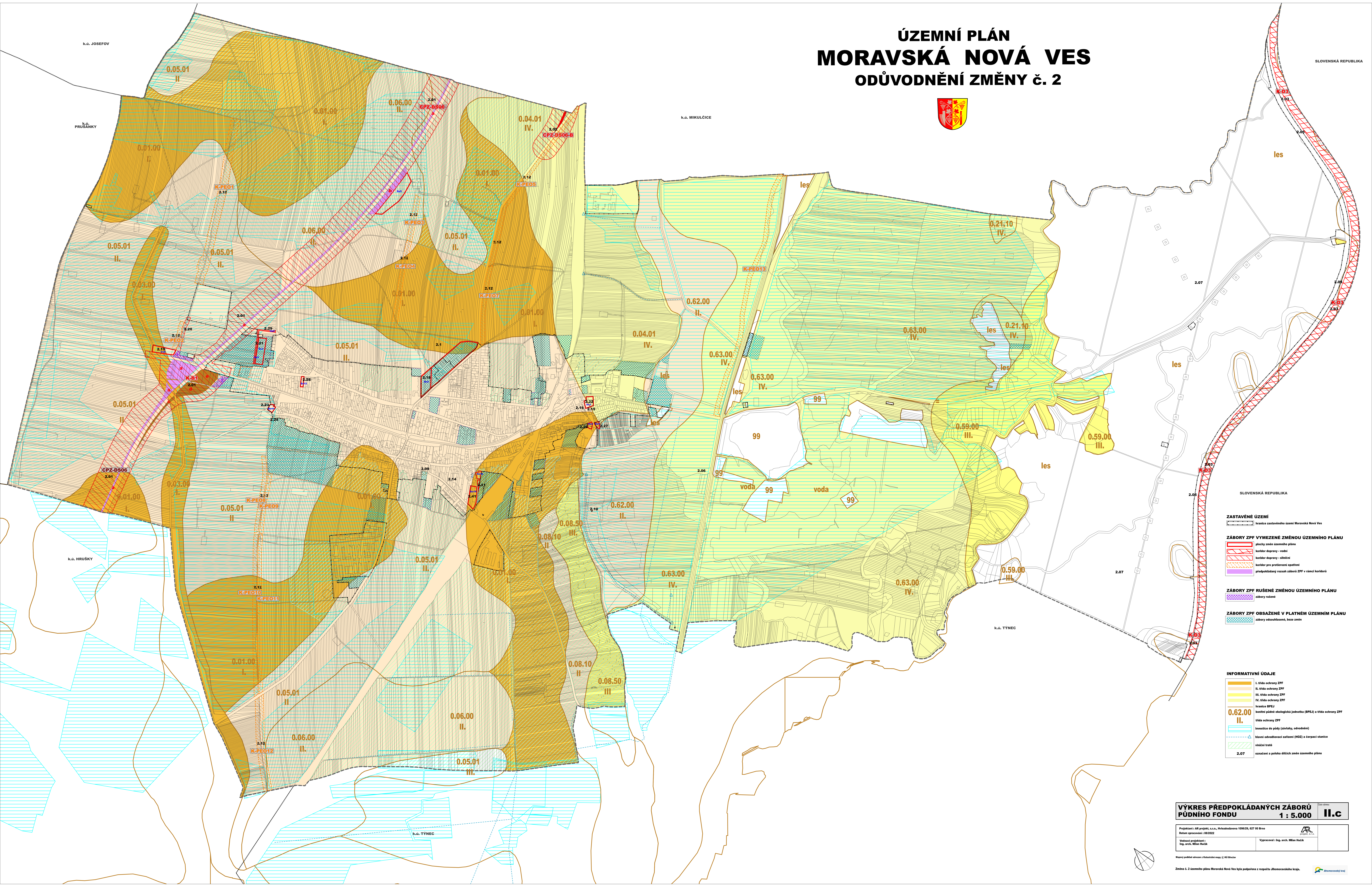
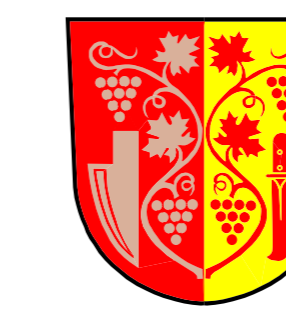


ÚZEMNÍ PLÁN MORAVSKÁ NOVÁ VES ODŮVODNĚNÍ ZMĚNY Č. 2



SLOVENSKÁ REPUBLIKA

ZASTAVĚNÉ ÚZEMÍ
hranice zastavěného území Moravská Nová Ves

ZÁBORY ZPF VYMEZENÉ ZMĚNOU ÚZEMNÍHO PLÁNU
plochy změn územního plánu
koridor dopravy - vodní
koridor dopravy - silniční
koridor pro protierozní opatření
předpokládaný rozsah záborů ZPF v rámci koridorů

ZÁBORY ZPF RUŠENÉ ZMĚNOU ÚZEMNÍHO PLÁNU
zábory rušené

ZÁBORY ZPF OBSAŽENÉ V PLATNÉM ÚZEMNÍM PLÁNU
zábory obsažené v platném územním plánu

INFORMATIVNÍ ÚDAJE
I. třída ochrany ZPF
II. třída ochrany ZPF
III. třída ochrany ZPF
IV. třída ochrany ZPF
hranice BPEJ
bovní půdně ekologická jednotka (BPEJ) a třída ochrany ZPF
0.62.00 II. třída ochrany ZPF
Investice do půdy (závlahy, odvodnění)
Námi odvodňovací zařízení (HOZ) a čerpadla stálice
vlečící trati
2.07 označení a poloha dílčích změn územního plánu

**VÝKRES PŘEDPOKLÁDANÝCH ZÁBORŮ
PŮDNÍHO FONDU 1 : 5 000 II.C**

Projekant : A&P projekt, s.r.o., Hlávčatova 1096/20, 627 00 Brno
Datum zpracování : 08/2022
Vedoucí projektant :
Ing. arch. Milan Hučík
Výpracoval : Ing. arch. Milan Hučík

Projekt je financován z rozpočtu územní samosprávy obce Moravská Nová Ves
Změna č. 2 územního plánu Moravská Nová Ves byla podpořena z rozpočtu Jihomoravského kraje.