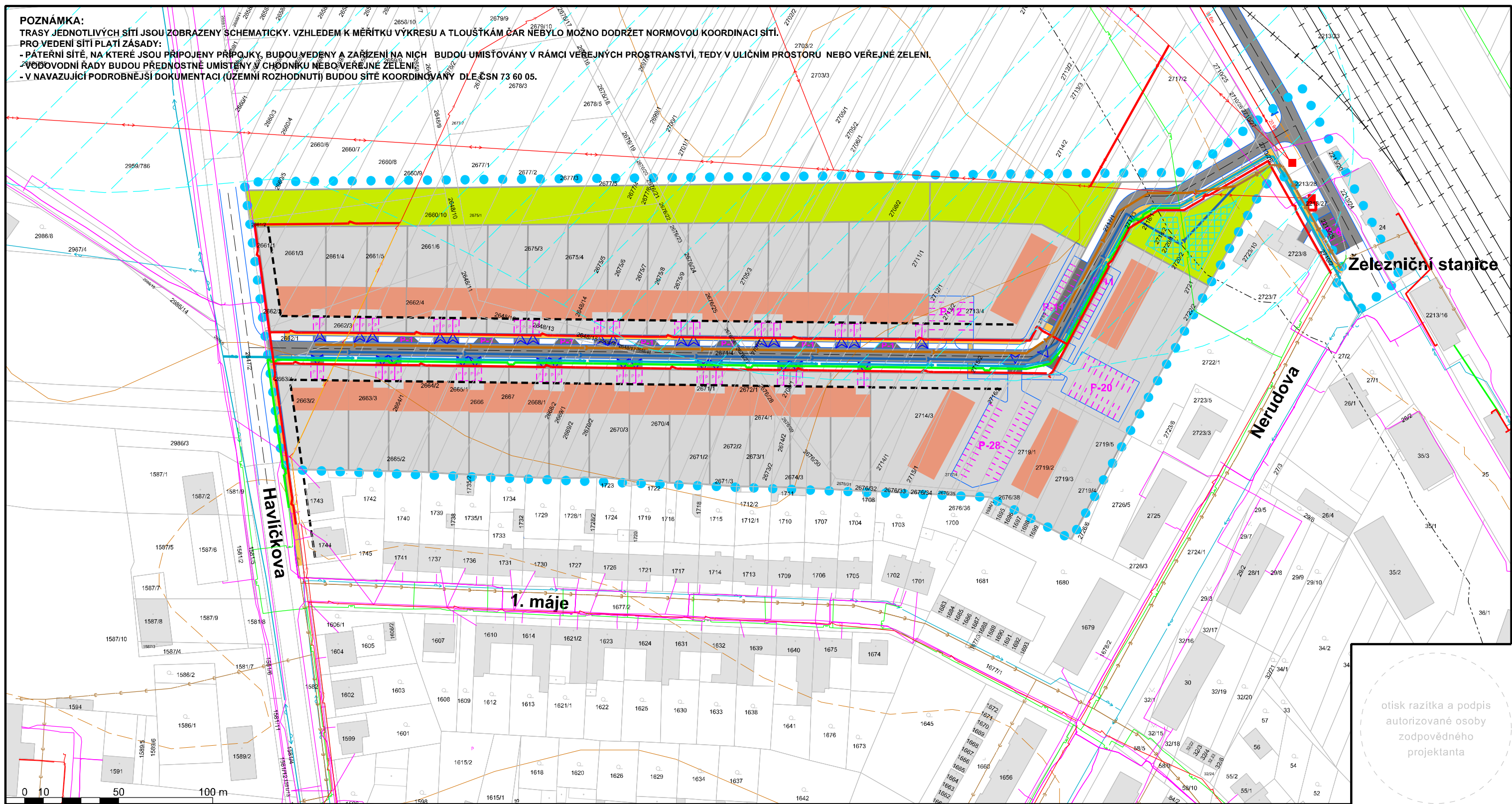


POZNÁMKA:
 TRASY JEDNOTLIVÝCH SÍTÍ JSOU ZOBRAZENY SCHEMATICKY. VZHLÉDEM K MĚŘÍTKU VÝKRESU A TLOUŠTKÁM ČAR NEBYLO MOŽNO DODRŽET NORMOVOU KOORDINACI SÍTÍ.
 PRO VEDENÍ SÍTÍ PLATÍ ZÁSADY:
 - PÁTERNÍ SÍTĚ, NA KTERÉ JSOU PŘIPOJENY PŘÍPOJKY, BUDOU VEDENY A ZAŘÍZENÍ NA NICH BUDOU UMÍSTOVÁNY V RÁMCI VEŘEJNÝCH PROSTRANSTVÍ, Tedy V ULIČNÍM PROSTORU NEBO VEŘEJNÉ ZELENI.
 - VODOVODNÍ ŘADY BUDOU PŘEDNOSTNĚ UMÍSTĚNY V CHODNÍKU NEBO VEŘEJNÉ ZELENI.
 - V NAVAZUJÍCÍ PODROBNĚJŠÍ DOKUMENTACI (UZEMNÍ ROZHODNUTÍ) BUDOU SÍTĚ KOORDINOVÁNY DLE ČSN 73 60 05.



Železniční stanice

Nerudova

1. máje

otisk razítka a podpis
 autorizované osoby
 zodpovědného
 projektanta

LEGENDA

- | | | | |
|--|--|--|--|
| | HRANICE ŘEŠENÉHO ÚZEMÍ | | ŽELEZNIČNÍ KOLEJ stav / rušeno |
| | OBJEKTY - stav / návrh | | PLOCHY PARKOVÁNÍ |
| | PLOCHY NOVÉ ZÁSTAVBY | | VJEZD NA POZEMEK |
| | MÍSTNÍ KOMUNIKACE - návrh | | VODOVOD stav / návrh |
| | CHODNÍK - návrh | | KANALIZACE JEDNOTNÁ stav / návrh |
| | ZPEVNĚNÉ PLOCHY / PLOCHY ZELENĚ - návrh | | KANALIZACE SPLAŠKOVÁ - návrh |
| | HRANICE POZEMKŮ - návrh | | KANALIZACE DEŠŤOVÁ - návrh |
| | MOŽNÝ SMĚR JÍZDY | | PLYNOVOD STL stav / návrh |
| | ŠÍŘKY VEŘEJNÝCH PROSTRANSTVÍ A ODSŮPŮ STAVEB | | PLYNOVOD NTL stav / návrh |
| | OCHRANNÉ PÁSMO ŽELEZNICE | | ZÁSOBOVÁNÍ ELEKTRICKOU ENERGIÍ VN stav / návrh |
| | ZÁPLAVOVÉ ÚZEMÍ Q100 | | ZÁSOBOVÁNÍ ELEKTRICKOU ENERGIÍ NN stav / návrh |
| | | | SÍTĚ ELEKTRONICKÝCH KOMUNIKACÍ stav |
| | | | TRAFOSTANICE stav / návrh |

ÚZEMNÍ STUDIE PODIVÍN - PODÍLY

OBJEDNATEL:
 Ondřej Huták
 č. p. 78
 691 72 Kašnice

ZPRACOVATEL:
 PS studio s.r.o.
 Revoluční 999/24d, 691 45 Podivín, IČ: 09516964
 Kontakt: +420 774 738 101, SemoraPSstudio@gmail.com
 Ing. arch. Pavel Šemora, autorizace ČKA 3495 pro územní plánování a architekturu

DATUM:
 6 / 2023
MĚŘÍTKO:
 1 : 1 500



VÝKRES:
DOPRAVNÍ A TECHNICKÁ INFRASTRUKTURA 3
 Návrh obsluhy území

ČÍSLO: