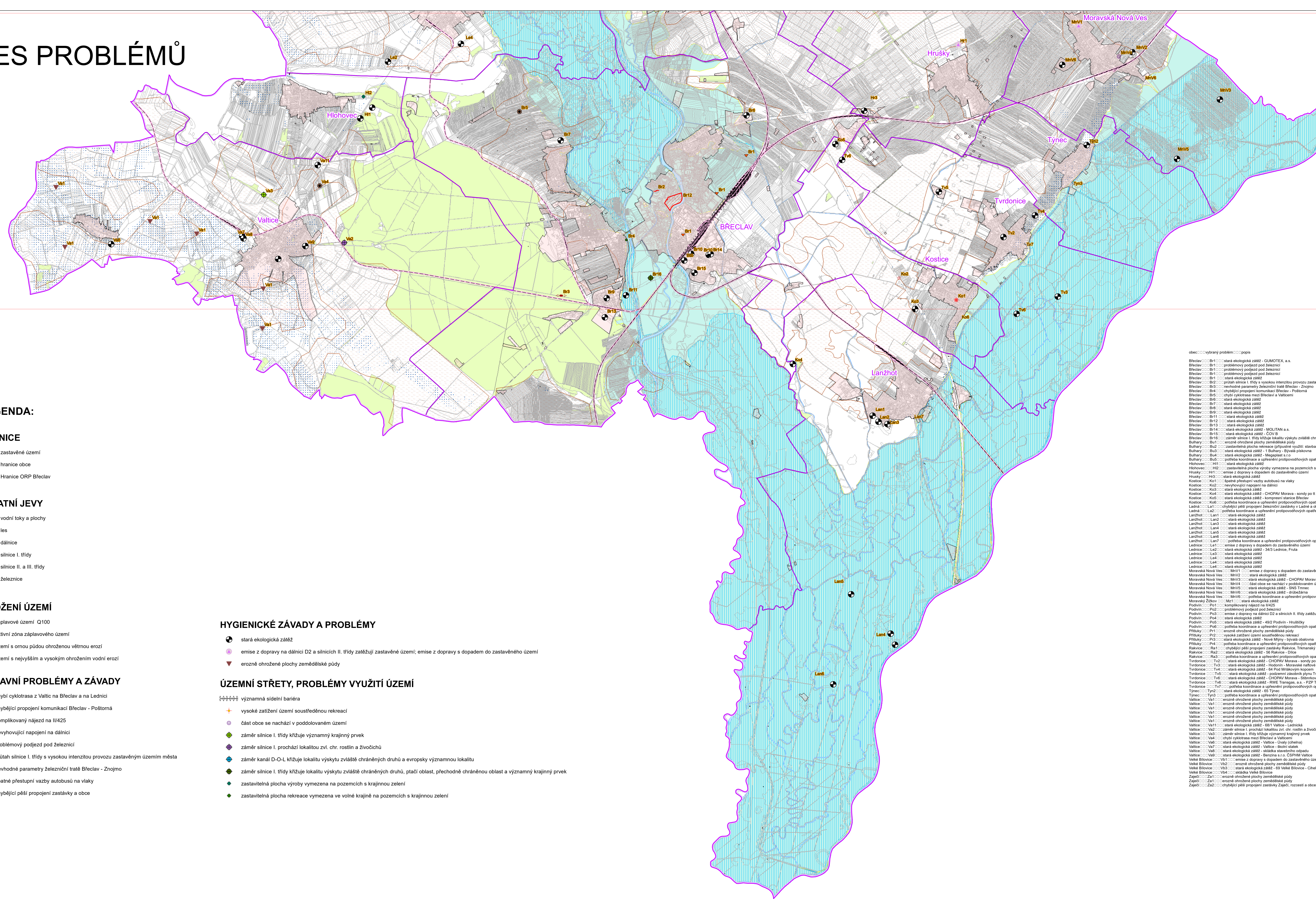


# VÝKRES PROBLÉMŮ



## LEGENDA:

### HRANICE

- zastavěné území
- hranice obce
- Hranice ORP Břeclav

### OSTATNÍ JEVY

- vodní toky a plochy
- les
- dálnice
- silnice I. třídy
- silnice II. a III. třídy
- železnice

### OHROŽENÍ ÚZEMÍ

- záplavové území Q100
- aktivní zóna záplavového území
- území s omnou půdou ohroženou větrnou erozí
- území s nejvyšším a vysokým ohrožením vodní erozí

### DOPRAVNÍ PROBLÉMY A ZÁVADY

- chybí cyklotrasa z Valtic na Břeclav a na Lednici
- chybějí propojení komunikací Břeclav - Poštorná
- komplikovaný nájezd na II/425
- nevyhovující napojení na dálnici
- problémový podjezd pod železnici
- průtah silnice I. třídy s vysokou intenzitou provozu zastavěným územím města
- nevhodné parametry železniční tratě Břeclav - Znojmo
- špatné přestupní vazby autobusů na vlaky
- chybějí pěší propojení zastávky a obce

### HYGIENICKÉ ZÁVADY A PROBLÉMY

- stará ekologická zátěž
- emise z dopravy na dálnici D2 a silnicích II. třídy zatěžují zastavěné území; emise z dopravy s dopadem do zastavěného území
- erozní ohrožení plochy zemědělské půdy

### ÚZEMNÍ STŘETY, PROBLÉMY VYUŽITÍ ÚZEMÍ

- významná sídelní bariéra
- vysoké zatížení území soustředěnou rekreací
- část obce se nachází v poddolovaném území
- záměr silnice I. třídy křížuje významný krajinný prvek
- záměr silnice I. prochází lokalitou zvl. chr. rostlin a živočichů
- záměr kanál D-O-L křížuje lokalitu výskytu zvláště chráněných druhů a evropsky významnou lokalitu
- záměr silnice I. třídy křížuje lokalitu výskytu zvláště chráněných druhů, ptačí oblast, přechodně chráněnou oblast a významný krajinný prvek
- zastavitelná plocha výroby vymezena na pozemcích s krajinnou zelení
- zastavitelná plocha rekreace vymezena ve volné krajině na pozemcích s krajinnou zelení

obec	vybrány problém	popis
Břeclav	Br1	stará ekologická zátěž - GUMOTEX, a.s.
Břeclav	Br11	problémový podjezd pod železnici
Břeclav	Br12	problémový podjezd pod železnici
Břeclav	Br13	stará ekologická zátěž
Břeclav	Br14	průtah silnice I. třídy s vysokou intenzitou provozu zastavěným územím města
Břeclav	Br15	nevhodné parametry železniční tratě Břeclav - Znojmo
Břeclav	Br16	chybějí propojení komunikací Břeclav - Poštorná
Břeclav	Br17	chybí cyklotrasa mezi Břeclav a Valticemi
Břeclav	Br18	stará ekologická zátěž
Břeclav	Br19	stará ekologická zátěž
Břeclav	Br20	stará ekologická zátěž
Břeclav	Br21	stará ekologická zátěž
Břeclav	Br22	stará ekologická zátěž
Břeclav	Br23	stará ekologická zátěž
Břeclav	Br24	stará ekologická zátěž - MOULTAN a.s.
Břeclav	Br25	stará ekologická zátěž - COV B
Břeclav	Br26	záměr silnice I. třídy křížuje lokalitu výskytu zvláště chráněných druhů, ptačí oblast, přechodně chráněnou oblast a významný krajinný prvek
Břeclav	Br27	erozní ohrožení plochy zemědělské půdy
Břeclav	Br28	zastavitelná plocha rekreace (převážně využití: stavba pro rekreaci) vymezena ve volné krajině na pozemcích s krajinnou zelení
Břeclav	Br29	stará ekologická zátěž - 1. Bulhary - Byvalá písčovina
Břeclav	Br30	stará ekologická zátěž - Mojskovic a r.o.
Břeclav	Br31	potřeba koordinace a upřesnění protipovodňových opatření vůči zastavěnému území
Břeclav	Br32	stará ekologická zátěž
Hlohovec	Hl1	emise z dopravy s dopadem do zastavěného území
Hlohovec	Hl2	zastavitelná plocha výroby vymezena na pozemcích s krajinnou zelení
Hrušky	Hr1	emise z dopravy s dopadem do zastavěného území
Hrušky	Hr2	stará ekologická zátěž
Kostice	Ko1	špatné přestupní vazby autobusů na vlaky
Kostice	Ko2	nevyhovující napojení na dálnici
Kostice	Ko3	stará ekologická zátěž
Kostice	Ko4	stará ekologická zátěž - CHOPAV Morava - sondy po tl
Kostice	Ko5	stará ekologická zátěž - kompenziční stanice Břeclav
Kostice	Ko6	potřeba koordinace a upřesnění protipovodňových opatření vůči zastavěnému území
Ladná	La1	chybějí pěší propojení zastávek Ladná a obce
Ladná	La2	potřeba koordinace a upřesnění protipovodňových opatření vůči zastavěnému území
Lanžhot	La1	stará ekologická zátěž
Lanžhot	La2	stará ekologická zátěž
Lanžhot	La3	stará ekologická zátěž
Lanžhot	La4	stará ekologická zátěž
Lanžhot	La5	stará ekologická zátěž
Lanžhot	La6	stará ekologická zátěž
Lanžhot	La7	potřeba koordinace a upřesnění protipovodňových opatření vůči zastavěnému území
Lednice	Le1	emise z dopravy s dopadem do zastavěného území
Lednice	Le2	stará ekologická zátěž - 34/3 Lednice, Frta
Lednice	Le3	stará ekologická zátěž
Lednice	Le4	stará ekologická zátěž
Lednice	Le5	stará ekologická zátěž
Moravská Nová Ves	Mn1	emise z dopravy s dopadem do zastavěného území
Moravská Nová Ves	Mn2	stará ekologická zátěž
Moravská Nová Ves	Mn3	stará ekologická zátěž - Čiřčpav Morava - sondy po těžbě rovy - sektor VII
Moravská Nová Ves	Mn4	část obce se nachází v poddolovaném území
Moravská Nová Ves	Mn5	stará ekologická zátěž - SNS Tímec
Moravská Nová Ves	Mn6	stará ekologická zátěž - orobozárna
Moravská Nová Ves	Mn7	potřeba koordinace a upřesnění protipovodňových opatření vůči zastavěnému území
Moravský Ždov	Mz1	stará ekologická zátěž
Podivín	Pod1	komplikovaný nájezd na II/425
Podivín	Pod2	problémový podjezd pod železnici
Podivín	Pod3	emise z dopravy na dálnici D2 a silnicích II. třídy zatěžují zastavěné území
Podivín	Pod4	stará ekologická zátěž
Podivín	Pod5	stará ekologická zátěž - 40/2 Podivín - Husbůvky
Podivín	Pod6	potřeba koordinace a upřesnění protipovodňových opatření vůči zastavěnému území
Přibylky	Pr1	erozní ohrožení plochy zemědělské půdy
Přibylky	Pr2	vysoké zatížení území soustředěnou rekreací
Přibylky	Pr3	stará ekologická zátěž - Nové Mlýny - bývalá obelovna
Račice	Ra1	potřeba koordinace a upřesnění protipovodňových opatření vůči zastavěnému území
Račice	Ra2	stará ekologická zátěž - 50 Račice - Dřava
Račice	Ra3	potřeba koordinace a upřesnění protipovodňových opatření vůči zastavěnému území
Trdonice	Td1	stará ekologická zátěž - Čiřčpav Morava - sondy po těžbě rovy - sektor III
Trdonice	Td2	stará ekologická zátěž - Hodonín - Moravská ražba, a.s.
Trdonice	Td3	stará ekologická zátěž - 64 Pod Mlýnským kopcem
Trdonice	Td4	stará ekologická zátěž - rozptýlené znečištění železnice
Trdonice	Td5	stará ekologická zátěž - Břimovské jezero - kontaminace
Trdonice	Td6	stará ekologická zátěž - RWI Tupaňka, a.s. - P2P Trdonice
Trdonice	Td7	potřeba koordinace a upřesnění protipovodňových opatření vůči zastavěnému území
Týnec	Ty1	stará ekologická zátěž - 05 Týnec
Týnec	Ty2	potřeba koordinace a upřesnění protipovodňových opatření vůči zastavěnému území
Valtice	Va1	erozní ohrožení plochy zemědělské půdy
Valtice	Va2	erozní ohrožení plochy zemědělské půdy
Valtice	Va3	erozní ohrožení plochy zemědělské půdy
Valtice	Va4	erozní ohrožení plochy zemědělské půdy
Valtice	Va5	erozní ohrožení plochy zemědělské půdy
Valtice	Va6	erozní ohrožení plochy zemědělské půdy
Valtice	Va7	erozní ohrožení plochy zemědělské půdy
Valtice	Va8	erozní ohrožení plochy zemědělské půdy
Valtice	Va9	erozní ohrožení plochy zemědělské půdy
Valtice	Va10	erozní ohrožení plochy zemědělské půdy
Valtice	Va11	stará ekologická zátěž - 051 Valtice - Lednická
Valtice	Va12	záměr silnice I. prochází lokalitou zvl. chr. rostlin a živočichů
Valtice	Va13	záměr silnice I. třídy křížuje významný krajinný prvek
Valtice	Va14	stará ekologická zátěž - Valtice - Ústý (ohnutí)
Valtice	Va15	stará ekologická zátěž - Valtice - Beštin (ohnutí)
Valtice	Va16	stará ekologická zátěž - Valtice - Ústý (ohnutí)
Valtice	Va17	stará ekologická zátěž - Valtice - Beštin (ohnutí)
Valtice	Va18	stará ekologická zátěž - skládka staveního odpadu
Valtice	Va19	stará ekologická zátěž - Benčova a r.o. Čiřčpav Valtice
Velké Bílovice	Vb1	emise z dopravy s dopadem do zastavěného území
Velké Bílovice	Vb2	erozní ohrožení plochy zemědělské půdy
Velké Bílovice	Vb3	stará ekologická zátěž - 60 Velké Bílovice - Chelva
Velké Bílovice	Vb4	stará ekologická zátěž - 60 Velké Bílovice - Chelva
Zaječ	Za1	erozní ohrožení plochy zemědělské půdy
Zaječ	Za2	erozní ohrožení plochy zemědělské půdy
Zaječ	Za3	chybějí pěší propojení zastávky Zaječ, rozcestí a obce

### VÝKRES PROBLÉMŮ

POŘIZOVATEL: Městský úřad Břeclav, Náměstí T.G.M. 3, 690 01 BŘECLAV

ZHOTOVITEL: Urbanistické středisko Brno, spol. s r.o., Příkop 8, 602 00 Brno

Měřítko: 1 : 25 000 Datum: prosinec 2024

