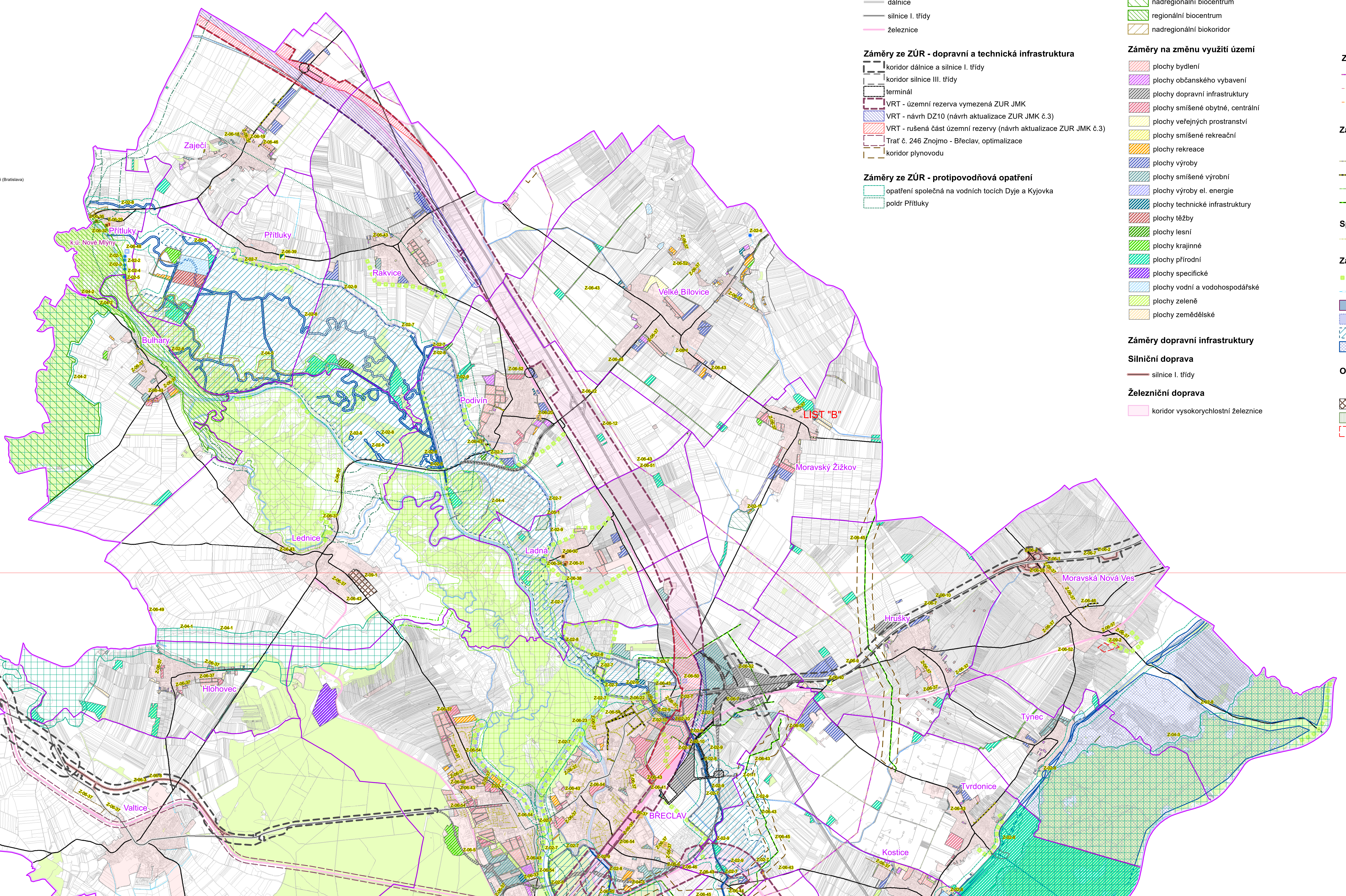


VÝKRES ZÁMĚRŮ

LIST "A"

- ZÁMĚRY**
- Z-01-1 - prognóza zdrojů - ložisko Lantřov, lignit, dosud nezháno
 - Z-01-2 - prognóza zdrojů - ložisko Hřezba, lignit, dosud nezháno
 - Z-02-1 - vodní zdroj pozemních vod - PRVK záměr
 - Z-02-2 - vodní zdroj pozemních vod - PRVK záměr
 - Z-02-3 - vodní zdroj pozemních vod - PRVK záměr
 - Z-02-4 - vodní zdroj pozemních vod - PRVK záměr
 - Z-02-5 - vodní zdroj pozemních vod - PRVK záměr
 - Z-02-6 - vodní zdroj pozemních vod - PRVK záměr
 - Z-02-7 - vodní zdroj pozemních vod - PRVK záměr
 - Z-02-8 - vodní zdroj pozemních vod - PRVK záměr
 - Z-02-9 - vodní zdroj pozemních vod - PRVK záměr
 - Z-02-10 - vodní zdroj pozemních vod - PRVK záměr
 - Z-02-11 - vodní zdroj pozemních vod - PRVK záměr
 - Z-02-12 - vodní zdroj pozemních vod - PRVK záměr
 - Z-03-1 - biocentrum - NRBC Mlýnský les
 - Z-03-2 - biocentrum - NRBC Mlýnský les
 - Z-03-3 - biocentrum - NRBC Mlýnský les
 - Z-03-4 - biocentrum - NRBC Mlýnský les
 - Z-03-5 - biocentrum - NRBC Mlýnský les
 - Z-03-6 - biocentrum - NRBC Mlýnský les
 - Z-03-7 - biocentrum - NRBC Mlýnský les
 - Z-03-8 - biocentrum - NRBC Mlýnský les
 - Z-03-9 - biocentrum - NRBC Mlýnský les
 - Z-03-10 - biocentrum - NRBC Mlýnský les
 - Z-03-11 - biocentrum - NRBC Mlýnský les
 - Z-03-12 - biocentrum - NRBC Mlýnský les
 - Z-03-13 - biocentrum - NRBC Mlýnský les
 - Z-03-14 - biocentrum - NRBC Mlýnský les
 - Z-03-15 - biocentrum - NRBC Mlýnský les
 - Z-03-16 - biocentrum - NRBC Mlýnský les
 - Z-03-17 - biocentrum - NRBC Mlýnský les
 - Z-03-18 - biocentrum - NRBC Mlýnský les
 - Z-03-19 - biocentrum - NRBC Mlýnský les
 - Z-03-20 - biocentrum - NRBC Mlýnský les
 - Z-03-21 - biocentrum - NRBC Mlýnský les
 - Z-03-22 - biocentrum - NRBC Mlýnský les
 - Z-03-23 - biocentrum - NRBC Mlýnský les
 - Z-03-24 - biocentrum - NRBC Mlýnský les
 - Z-03-25 - biocentrum - NRBC Mlýnský les
 - Z-03-26 - biocentrum - NRBC Mlýnský les
 - Z-03-27 - biocentrum - NRBC Mlýnský les
 - Z-03-28 - biocentrum - NRBC Mlýnský les
 - Z-03-29 - biocentrum - NRBC Mlýnský les
 - Z-03-30 - biocentrum - NRBC Mlýnský les
 - Z-03-31 - biocentrum - NRBC Mlýnský les
 - Z-03-32 - biocentrum - NRBC Mlýnský les
 - Z-03-33 - biocentrum - NRBC Mlýnský les
 - Z-03-34 - biocentrum - NRBC Mlýnský les
 - Z-03-35 - biocentrum - NRBC Mlýnský les
 - Z-03-36 - biocentrum - NRBC Mlýnský les
 - Z-03-37 - biocentrum - NRBC Mlýnský les
 - Z-03-38 - biocentrum - NRBC Mlýnský les
 - Z-03-39 - biocentrum - NRBC Mlýnský les
 - Z-03-40 - biocentrum - NRBC Mlýnský les
 - Z-03-41 - biocentrum - NRBC Mlýnský les
 - Z-03-42 - biocentrum - NRBC Mlýnský les
 - Z-03-43 - biocentrum - NRBC Mlýnský les
 - Z-03-44 - biocentrum - NRBC Mlýnský les
 - Z-03-45 - biocentrum - NRBC Mlýnský les
 - Z-03-46 - biocentrum - NRBC Mlýnský les
 - Z-03-47 - biocentrum - NRBC Mlýnský les
 - Z-03-48 - biocentrum - NRBC Mlýnský les
 - Z-03-49 - biocentrum - NRBC Mlýnský les
 - Z-03-50 - biocentrum - NRBC Mlýnský les
 - Z-03-51 - biocentrum - NRBC Mlýnský les
 - Z-03-52 - biocentrum - NRBC Mlýnský les
 - Z-03-53 - biocentrum - NRBC Mlýnský les
 - Z-03-54 - biocentrum - NRBC Mlýnský les
 - Z-03-55 - biocentrum - NRBC Mlýnský les
 - Z-03-56 - biocentrum - NRBC Mlýnský les
 - Z-03-57 - biocentrum - NRBC Mlýnský les
 - Z-03-58 - biocentrum - NRBC Mlýnský les
 - Z-03-59 - biocentrum - NRBC Mlýnský les
 - Z-03-60 - biocentrum - NRBC Mlýnský les
 - Z-03-61 - biocentrum - NRBC Mlýnský les
 - Z-03-62 - biocentrum - NRBC Mlýnský les
 - Z-03-63 - biocentrum - NRBC Mlýnský les
 - Z-03-64 - biocentrum - NRBC Mlýnský les
 - Z-03-65 - biocentrum - NRBC Mlýnský les
 - Z-03-66 - biocentrum - NRBC Mlýnský les
 - Z-03-67 - biocentrum - NRBC Mlýnský les
 - Z-03-68 - biocentrum - NRBC Mlýnský les
 - Z-03-69 - biocentrum - NRBC Mlýnský les
 - Z-03-70 - biocentrum - NRBC Mlýnský les
 - Z-03-71 - biocentrum - NRBC Mlýnský les
 - Z-03-72 - biocentrum - NRBC Mlýnský les
 - Z-03-73 - biocentrum - NRBC Mlýnský les
 - Z-03-74 - biocentrum - NRBC Mlýnský les
 - Z-03-75 - biocentrum - NRBC Mlýnský les
 - Z-03-76 - biocentrum - NRBC Mlýnský les
 - Z-03-77 - biocentrum - NRBC Mlýnský les
 - Z-03-78 - biocentrum - NRBC Mlýnský les
 - Z-03-79 - biocentrum - NRBC Mlýnský les
 - Z-03-80 - biocentrum - NRBC Mlýnský les
 - Z-03-81 - biocentrum - NRBC Mlýnský les
 - Z-03-82 - biocentrum - NRBC Mlýnský les
 - Z-03-83 - biocentrum - NRBC Mlýnský les
 - Z-03-84 - biocentrum - NRBC Mlýnský les
 - Z-03-85 - biocentrum - NRBC Mlýnský les
 - Z-03-86 - biocentrum - NRBC Mlýnský les
 - Z-03-87 - biocentrum - NRBC Mlýnský les
 - Z-03-88 - biocentrum - NRBC Mlýnský les
 - Z-03-89 - biocentrum - NRBC Mlýnský les
 - Z-03-90 - biocentrum - NRBC Mlýnský les
 - Z-03-91 - biocentrum - NRBC Mlýnský les
 - Z-03-92 - biocentrum - NRBC Mlýnský les
 - Z-03-93 - biocentrum - NRBC Mlýnský les
 - Z-03-94 - biocentrum - NRBC Mlýnský les
 - Z-03-95 - biocentrum - NRBC Mlýnský les
 - Z-03-96 - biocentrum - NRBC Mlýnský les
 - Z-03-97 - biocentrum - NRBC Mlýnský les
 - Z-03-98 - biocentrum - NRBC Mlýnský les
 - Z-03-99 - biocentrum - NRBC Mlýnský les
 - Z-04-00 - biocentrum - NRBC Mlýnský les



LEGENDA:

Hranice

- zastavěné území
- hranice obce
- hranice ORP Břeclav

Ostatní jevy

- vodní toky a plochy
- dálnice
- silnice I. třídy
- železnice

Záměry ze ZÚR - dopravní a technická infrastruktura

- koridor dálnice a silnice I. třídy
- koridor silnice III. třídy
- terminál
- VRT - územní rezerva vymezená ZUR JMK
- VRT - návrh DZ10 (návrh aktualizace ZUR JMK č.3)
- VRT - rušená část územní rezervy (návrh aktualizace ZUR JMK č.3)
- Trať č. 246 Znojmo - Břeclav, optimalizace
- koridor plynovodu

Záměry ze ZÚR - protipovodňová opatření

- opatření společná na vodních tocích Dyje a Kyjovka
- poldr Přítulky

Koncepce nadmístního ÚSES dle ZÚR JMK

- nadregionální biocentrum
- regionální biocentrum
- nadregionální biokoridor
- regionální biokoridor

Návrh Plánu ÚSES CHKO Pálava

- nadregionální biocentrum
- regionální biocentrum
- nadregionální biokoridor

Záměry na změnu využití území

- plochy bydlení
- plochy občanského vybavení
- plochy dopravní infrastruktury
- plochy smíšené obytné, centrální
- plochy veřejných prostranství
- plochy smíšené rekreační
- plochy rekreace
- plochy výroby
- plochy smíšené výrobní
- plochy výroby el. energie
- plochy technické infrastruktury
- plochy těžby
- plochy lesní
- plochy krajinné
- plochy přírodní
- plochy specifické
- plochy vodní a vodohospodářské
- plochy zelené
- plochy zemědělské

Záměry dopravní infrastruktury

Silniční doprava

- silnice I. třídy

Železniční doprava

- koridor vysokorychlostní železnice

Záměry technické infrastruktury

Zásobování vodou

- vodojem
- čerpací stanice
- vodovod

Odkanalizování

- přečerpávací stanice
- ostatní zařízení - výúst
- ostatní zařízení - odlehčovací komora

Zásobování el. energií

- nadzemní vedení zvláště vysokého napětí
- elektro přípojka
- anoda

Zásobování plynem

- regulační/měřicí stanice VTL
- nízkotlaký plynovod
- středotlaký plynovod
- plynovod - do 40 barů
- plynovod - nad 40 barů

Spoje

- komunikační vedení - kabelové

Záměry protipovodňové ochrany

- objekt protipovodňové ochrany - ochranná hráz
- protipovodňová opatření na vodním toku
- územní určené k rozvlivům
- objekt protipovodňové ochrany - ochranná hráz
- retenční prostor
- soustava protipovodňových opatření

Ostatní záměry

- vodní zdroj podzemních vod
- záměr rozšíření Lázní Lednice
- revitalizace půdy
- rekreační zóna

VÝKRES ZÁMĚRŮ

POŘIZOVATEL: Městský úřad Břeclav, Náměstí T.G.M. 3, 690 01 BŘECLAV

ZHOTOVITEL: Urbanistické středisko Brno, spol. s r.o., Příkop 8, 602 00 Brno

Měřítko: 1 : 25 000 Datum: prosinec 2024

ŠESTÁ ÚPLNÁ AKTUALIZACE ÚZEMNĚ ANALYTICKÝCH PODKLADŮ ORP BŘECLAV 2024

