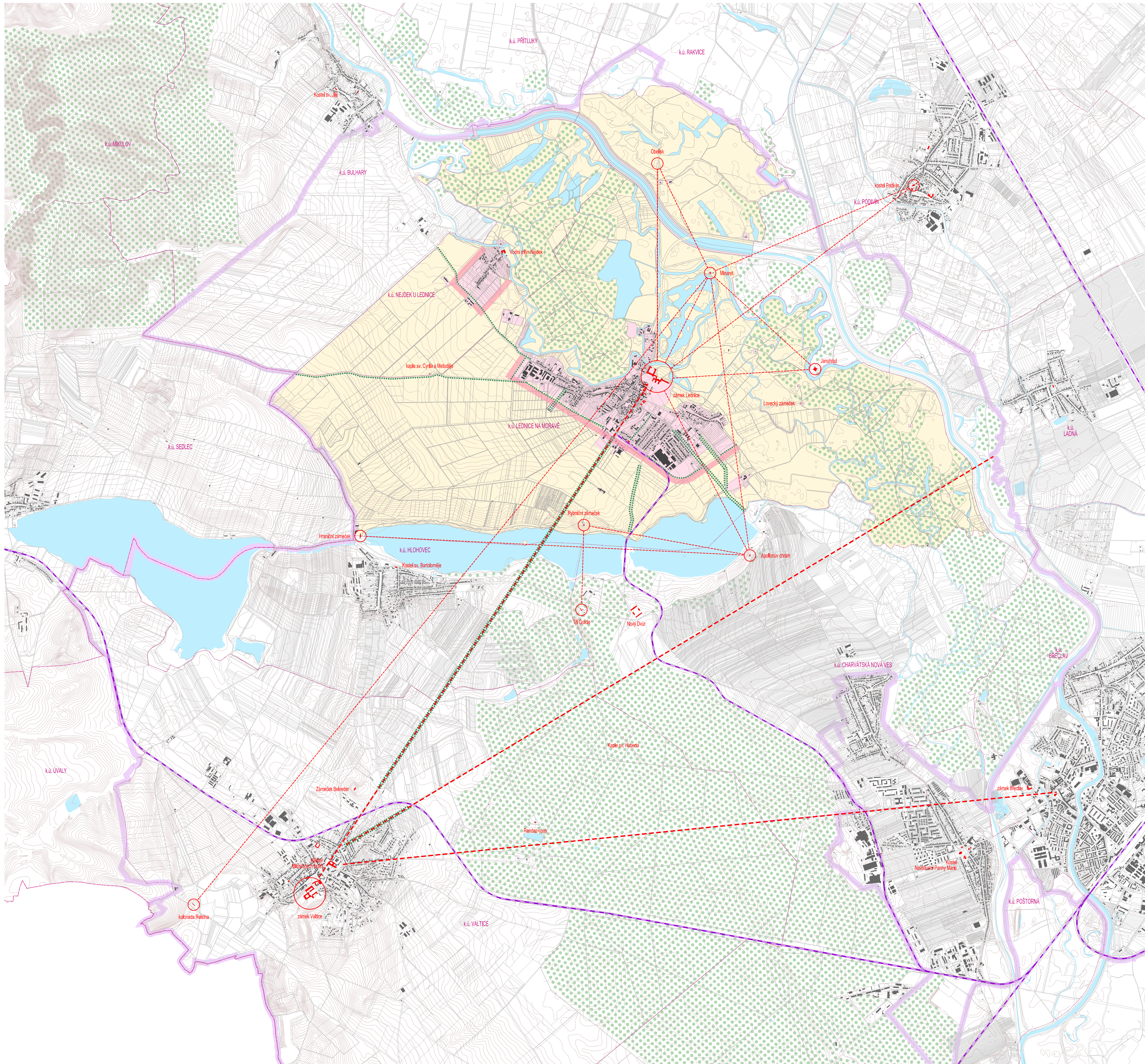


# I/S SCHÉMA URBANISTICKÉ KOMPOZICE

# LEDNICE







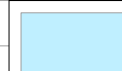
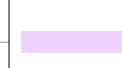

## ÚZEMNÍ PLÁN



**PRVKY URBANISTICKÉ KOMPOZICE**

	NEMOVITÁ NÁRODNÍ KULTURNÍ PAMÁTKA, NEMOVITÁ KULTURNÍ PAMÁTKA
	VÝZNAMNÁ DOMINANTA
	Hlavní kompoziční osa LEDNICKO-VALTIČKÉHO AREÁLU
	VÝZNAMNÁ KOMPOZIČNÍ OSA (ZASAHUJÍCÍ DO K. Ú. LEDNICE)
	ALEJ
	STROMOŘADÍ
	HRANICE SÍDLA

**PRVKY MAPOVÉHO DÍLA**

	k.ú. RAKVICE	HRANICE KATASTRÁLNÍHO ÚZEMÍ A JEHO NÁZEV
		POLOHOPIS – KATASTRÁLNÍ MAPA
		VÝŠKOPIS – VRŠTEVNICE PO 2m
		URBANIZOVANÉ ÚZEMÍ
		VOLNÁ KRAJINA
		LESY
		VODNÍ TOKY A PLOCHY
		HRANICE LEDNICKO-VALTIČKÉHO AREÁLU
		ŽELEZNICE



**ZÁZNAM O ÚČINNOSTI**

Správní orgán, který územní plán vydal: <b>Zastupitelstvo obce Lednice</b>	Datum ratyby účinnosti územního plánu:
Pořizovatel: <b>Městský úřad Břeclav, Odbor rozvoje a investic, oddělení úřadu územního plánování Náměstí T. G. Masaryka 423, 690 02 Břeclav</b>	Oprávněná osoba pořizovatele: Ing. Lenka Raclavská
	Podpis:

Zpracovatel: <b>knesl kyncl architekti s.r.o., Šumavská 416/15, 602 00 Brno</b>	<b>КНЕСЛ КИНСЛ АРХИТЕКТЫ</b>
Projektant: doc. Ing. arch. Jakub Kyncl, Ph.D., ČKA 02672	Dopravní infrastruktura: Ing. Kateřina Polesná (Ateliér DPK s.r.o.)
Projektční tým: doc. Ing. arch. Jakub Kyncl, Ph.D., Ing. arch. Jiří Knesl Ing. arch. Bohuš Zoušek, Ing. arch. Jan Špiřík Ing. arch. Jana Šimová, Ph.D.	Zásobování vodou: Ing. Pavel Dvořák, Ph.D. Odkanalizování: Ing. Milan Přinosil, Ph.D. Zásobování elektřinou: Ing. Vlastimila Nepevná Zásobování plynem: Martin Bužek (Plymprojekti MB, spol. s r.o.) Zábor půdního fondu: Ing. arch. Jiří Knesl ÚSES: RNDr. Jiří Kodlín (AGERIS s.r.o.)
Název akce: <b>ÚZEMNÍ PLÁN LEDNICE NÁVRH PRO SPOLEČNÉ JEDNÁNÍ A VEŘEJNÉ PROJEDNÁNÍ</b>	Datum: 04 / 2026
Název výkresu: <b>SCHÉMA URBANISTICKÉ KOMPOZICE</b>	Formát: 800 x 610 mm
	Číslo zakázky: 00869_80
	Měřítko: 1 : 25 000
	Číslo výkresu: I/S