

## Na Lichtenštejnské stezky vyjedeme v sobotu 3. května

Město Břeclav pořádá ve spolupráci se sdružením Liechtenstein Area Agency tradiční cykloakci na Lichtenštejnských stezkách. Na kole vyjedeme společně na dvě trasy v sobotu 3. května 2008.

Letošní ročník začne poněkud netradičně již v pátek 2. května, kdy se v břevclavském kině Koruna uskuteční slavnostní premiéra filmu břevclavského kameramana Petra Uhra o Lednicko-valtickém areálu.

Hromadný start cyklistů proběhne, stejně jako loni, v sobotu na prostranství před poštorenským kostelem, které do té doby bude čerstvě zrekonstruováno. Tam zpestří dopolední program vystoupením Slováký krúžek Poštorná - Koňaré. Také letos bude možná prohlídka kostela s průvodcem.

Cyklisté si mohou vybrat ze dvou naplánovaných tras po Lichtenštejnských stezkách. Ta kratší, zhruba patnáctikilometrová, je zavede kolem Františkova rybníka na Pohansko, kde bude připraven bohatý program pro celé rodiny. Další trasa povede podél rakouských hranic a bude mjet další památky a zajímavá místa v Lednicko-valtickém areálu. Asi 45 km dlouhý

okruh zavede cyklisty do Valtic a Hlohovce, kde budou stanoviště kontrol a otevřené sklípky s možností občerstvení. Přes Nejdek, Lednici a Janův hrad se dostanou cyklisté zpět do Břeclavi.

Cíl pro obě trasy bude společný, a to již tradičně v břevclavském Autokempinku, kde Agentura Liechtenstein Area Agency připravuje bohatý program včetně různých soutěží pro děti i dospělé (vinařské soutěže), nebude chybět cykloshow, servis kol, občerstvení a k dobré náladě bude hrát country skupina Wrávor. V 17.30 hod. přijde na řadu tradiční losování cyklopasů, kde účastníci obou tras mohou vyhrát zajímavé ceny včetně nového kola! Cyklopasy dostanou všichni zdarma v místě startu.

Podrobný časový harmonogram akce bude zveřejněn v tisku, v kabelové televizi RTV 5 a na internetových stránkách města: www.breclav.org

(pek)



**Vyhráli kraj** – Břevclavští hokejisté ukončili sezonu vítězstvím v krajském přeboru. Poté přišly na řadu dlouho očekávané boje o postup do vyšší soutěže s vítězi krajů Zlínského a Moravskoslezského. Začátek baráže o II. ligu byl velmi nadějný, těsná prohra v Kopřivnici (3:4) však znamenala, že se definitivně rozhodovalo až 5. dubna na břevclavském ledě. Zápas proti Uherskému Hradišti byl odehrán po uzávěrce tohoto čísla.

(pk, foto David Mahovský)

## Langerová s Hrůzou míří do Staré Břeclavi

V dubnu startuje první z oblíbených koncertů Rock v Besedě. Už za několik dnů vystoupí v kulturním domě ve Staré Břeclavi Aneta Langerová a Michal Hrůza. Přestože oba v současné době objíždí po republice svá vlastní turné, v Břeclavi jejich cesty spojí několikahodinový koncert. SuperStar Anetu Langerovou jistě není třeba představovat. Michal Hrůza je bývalý frontman kapely Ready Kirken a v jeho podání zazní v Břeclavi takové pecky jako například Zejtra mám, Krasohled, 1+1 a jistě nebude chybět ani gigahit Bílá velryba. V průběhu slibuje hlavní organizátor koncertu Petr Brantalík zahájení předprodeje lístků a zároveň soutěž o 20 volných vstupenek na červnový megafestival pod zámekem, jehož hlavní hvězdou bude skupina Kabát.

Lístky na Langerovou a Hrůzu do Staré Břeclavi jsou v předprodeji na obvyklých místech – v turistickém informačním centru na městském úřadě, videopůjčovně Hasman a restauraci Titanic. Cena v předprodeji činí 250 a na místě 300 korun. Tak nezapomeňte si včas do kalendáře poznačit datum 19. dubna, od 20.00 hodin. (pk)

### V Radnici se dále dočtete

- Informace k prodeji městských bytových domů (2)
- Výstavba hasičské zbrojnice zahájena (2)
- Břevclavsko vstupuje do IDS (3)
- Plamen oslaví letos čtyřicet (9)
- Rozpisy fotbalových zápasů (19)



WWW.RTV-NET.CZ



**madoil**<sup>®</sup>  
PRODEJ, SERVIS OLEJŮ A MAZIV  
SOVADINOVA 10, BŘEVCLAV  
www.madoil.cz  
Tel.: 519 321 573  
Fax: 519 322 036  
ISO 9001:2001

**Otis**  
A United Technologies Company  
Výroba, montáž a servis výtahů a eskalátorů  
Jana Opeltala 1279, 600 59 Břeclav  
www.otis.com

**freebone**  
vysokorychlostní internet  
www.freebone.cz

**Alca PLAST**<sup>®</sup>  
KOUPELNOVÉ STUDIO  
Břeclav, Bratislavská 2846  
tel.: 519 361 614, 519 323 456  
www.alcaplast.cz

## Informace o průběhu příprav prodeje městských bytových domů

Do konce února 2008 obdrželo město 86 žádostí o koupi bytových domů a dvě žádosti o koupi rodinných domů, které podepsalo alespoň požadovaných 78 % nájemníků.

Celkem přitom město nabízel ke koupi 101 bytových domů (a šest rodinných domů). Jednalo by se tak o prodej 1051 z celkem 1240 bytů. Podle odhadů realitních kanceláří se prodej uskuteční u 60 % současných žadatelů, tedy maximálně u 52 % ze všech nabízených domů.

Velká část žadatelů podmínila zájem o koupi snížením kupní ceny, a to snížením koeficientů vybavení a technického stavu. Na základě těchto požadavků se realitní kanceláře zabývaly návrhem úpravy koeficientů a své

návrhy předaly k vyjádření Domovní správě Břeclav. Stanovisko domovní správy bylo předáno majetkovému odboru městského úřadu 25. března. Po projednání těchto materiálů v radě města (pravděpodobně 16. 4. 2008) dokončí realitní kanceláře přípravu prodejů; z nich ty nejméně komplikované by se mohly schvalovat na červnovém zasedání zastupitelstva. Informace k prodeji bytových domů jsou pravidelně aktualizovány také na internetových stránkách města.

Ing. arch. Martin Ondrouch Ph.D

## Prostranství před kostelem získá nový vzhled

V dubnu bude ukončena rekonstrukce prostranství před kostelem Navštívení panny Marie v Poštorné. Opravují se chodníky, dojde k omlazení zeleně, přibudou nové lavičky i parkovací místa pro automobily. Místo, kde se konají hody, jarmarky a různé společenské akce, tak získává nový a důstojný vzhled. Za jeden měsíc se zde proinvestují necelé dva miliony korun. Půl milionu město získalo z grantového programu společnosti Moravské naftové doly.

(pk)



## Zahájili výstavbu zbrojnice



V březnu odstartovala dlouho očekávaná výstavba nové hasičské zbrojnice ve Staré Břeclavi. Současná zbrojnice je značně zastaralá, má narušenou statiku a dlouhodobě nevyhovuje potřebám starobřeclavského sboru dobrovolných hasičů. Na ploše poblíž hřbitova proto vyroste nová budova se třemi garážemi, dílnou, sklady, zasedací místností a potřebným zázemím pro případné pohotovostní služby.

(pk)



Stavba zbrojnice si vyžádá více jak deset milionů korun a má být dokončena ještě letos na podzim.

## Informace o dotačním programu pro kulturní památky

Ministerstvo kultury založilo pro rok 2008 nový dotační program „Podpora obnovy kulturních památek prostřednictvím obcí s rozšířenou působností“. Finanční podpora z tohoto programu je určena na obnovu památek, které se nalézají mimo památkově chráněná území a které nejsou prohlášeny za národní kulturní památky a nejsou ve vlastnictví České republiky. Hlavní cílovou skupinou podpory jsou zejména drobnější kulturní památky nalézající se ve venkovském prostoru.

**Z programu nelze hradit náklady na:**

- modernizace objektů – např. zateplování, vytápění, elektroinstalace, rozvody vody, kanalizace, vzduchotechnika, zdravotně technická instalace, nové typy oken a dveří, zřizování obytných podkroví, nové vikýře, atd.;
- úpravy veřejných prostranství;
- pořízení stavebně-historického a restaurátorského průzkumu, projektové dokumentace.

Žadatelem o poskytnutí příspěvku je vlastník kulturní památky. Minimální podíl vlastníka je 10 % z nákladů, k nimž se váže poskytnutý příspěvek.

Kvóta činí 661.000,- Kč pro celé území obce s rozšířenou působností a uzávěrka žádostí je do 30. května 2008 včetně.

Žádost se podává na formuláři, který je dostupný na internetových stránkách <http://www.breclav.org/> nebo k vyzvednutí na MÚ Břeclav, odboru dotací a rozvoje. Součástí žádosti jsou zásady pro dotační program.

**V případě dotazů kontaktujte:**

Chládková Pavla, tel. 519 311 310, e-mail: [pavla.chladkova@breclav.org](mailto:pavla.chladkova@breclav.org)

Hanáková Viera, tel. 519 311 451, e-mail: [viera.hanakova@breclav.org](mailto:viera.hanakova@breclav.org)



## Se starostou na téma:

### Agresivitu nelze tolerovat

Na noc z 15. na 16. března zřejmě nezapomene několik občanů Charvátské Nové Vsi. Nedaleko restaurace U Buvola se strhla rvačka, do které se postupně přidalo asi třicet lidí. Výsledkem bylo několik tržných ran, pohmožděnin a jednoho člověka dokonce v bezvědomí odvážela záchranná služba. Během incidentu došlo ke krádeži kola a peněženky. Policie událost vyšetřuje, ale vše nasvědčuje, že rvačku vyprovokovali Romové, kteří se neváhali vyzbrojit například kosou či kladivem.

Jedná se o další vážný konflikt v této městské části. Zhruba před rokem Romové okradli místního obyvatele. Poté, co muž požadoval své věci zpět, skončil po hrubém napadení na jednotce intenzivní péče v breclavské nemocnici.



Podobné problémy se opakují už desítky let, ale v poslední době se situace jeví jako zcela normální. Je to věc, která se pohybuje mimo rámec mého chápání a myslím si, že s nadhledem situaci mohou řešit jen lidé, kteří si nedovedou představit, že na místě napadených se mohli ocitnout právě tak oni nebo jejich děti. Představa, že na mě někdo utíká s kosou či kladivem je otřesná.

Město není v této věci všemocné, provádíme však určitá opatření. Vyvineme především tlak na to, aby událost byla co nepečlivěji vyšetřena. To ostatní už je věc soudů a já věřím, že soudy takový bezprecedentní útok potrestají. Tato událost už není o tom, že si někdo dá pár facek, tady už skutečně jde o životy.

Z Charvátské Nové Vsi navíc získávám zprávy o častých krádežích například ze zahrádek a dvorů. Přijmeme proto i technická opatření, to znamená některé ulice v Charvátské Nové Vsi musíme osvětlit, pokud to bude možné umístíme tam kamerový systém. S pomocí městské policie musíme hledat cesty, jak takovým incidentům do budoucna zabránit.

#### Kde hledat příčinu

V našem státě jednoznačně chybí systematická práce s romskou menšinou, která má jiný životní styl a jiné způsoby chování. Naše společnost se s touto skupinou lidí dosud nenaučila pracovat a spíše se pořád tváří, že všechno je v pořádku, ale přesto víme, že to tak není.

Proto musíme vyvíjet tlak na vládu. Ministryni pro oblast lidských práv a národnostních menšin Džamilu Stehlíkovou je potřeba vyzvat, aby slibovaná vládní agentura pro práci s Romy konečně začala fungovat a aby alespoň pár Romů, kteří mají zájem, získalo vzdělání a mohlo pracovat. Drtivá většina Romů je nezaměstnaná, žije ze sociálních dávek. Pokud budou pracovat, nebudou mít tolik času na lumpárny. Osobně se snažím vyprovokovat vládní úředníky alespoň k nějaké činnosti, ale prozatím se to nedaří tak, jak bych si představoval.

Věřím, že Policie České republiky vyšetří tuto složitou kauzu řádně a nic nepodcení. Je velmi důležité, aby lidé věděli, že tato společnost má nástroje, jak takové chování potrestat. Jestliže lidé ztratí víru ve spravedlnost, pak hrozí, že se budou snažit brát řešení problémů do vlastních rukou a společnost se začne ubírat zcela jiným, ale jistě ne dobrým směrem.

*Ing. Dymo Piškula, starosta města Breclavi*

### Břeclavsko vstupuje do IDS

Od 14. prosince 2008 se oblast Břeclavska stane součástí Integrovaného dopravního systému Jihomoravského kraje. V současné době probíhá připomínkování návrhů jízdních řádů a vedení linek, které jsou zveřejněny na internetových stránkách společnosti KORDIS Jihomoravského kraje: [www.idsjmk.cz](http://www.idsjmk.cz)

Vzhledem k tomu, že zavedením IDS na Břeclavsku dojde ke změnám v cestování veřejnou hromadnou dopravou, žádáme občany o poskytnutí připomínek k navrhovaným jízdním řádům a to buď e-mailem na adresu: [michaela.machovska@breclav.org](mailto:michaela.machovska@breclav.org), nebo písemně na adresu: Město Breclav, Odbor správních věcí a dopravy, T.G. Masaryka 3, 690 81 Breclav. Připomínky podávejte do 20. dubna 2008.

*Odbor správních věcí a dopravy*



## Pravý rožek místostarostky:

### Hudba z podzámčí Breclav 2008



Léto se už blíží. A jak sem slíbila, připravujeme pro naše občany i turisty, v době letních prázdnin, mnoho zajímavých kulturních zážitků v atraktivním prostředí v areálu pod zámekem. Dnes tedy něco trochu více přiblížím o nejrozsáhlejší z kulturních nabídek.

Na přelomu prázdninových měsíců, tedy v dnech 31. 7. až 2. 8., vypukne v Breclavi pod zámekem festival HUDBA Z PODZÁMČÍ s podtitulem „festival dobré hudby“. Ze zákulisí příprav vám mohu zatím prozradit, že festival začne ve čtvrtek 31. 7. prologem v podobě skoro světové premiéry hudební skladby CHVĚNÍ pod širým nebem. Chvění je dílo Jiřího PAVLICI a kromě HRADIŠŤANU v něm bude účinkovat Olomoucký symfonický orchestr, kapela Dumping Drums a další hosté – takže cca 60 účinkujících na jednom jevišti.

Dalšími zajímavostmi festivalu je vystoupení kubánské kapely SON CALIENTE s charismatickou hudbou a tanečnický či úžasná dvacetičlenná brazilská karnevalová show AFOXÉ LONI. V dalším jednání jsou například slovensko-maďarské TRIO PACORA, zajímavé obzvláště pro folkloristy, s jazzovým cimbálem, legenda slovenské rockové hudby Marian VARGA a MOYZESOVO KVARTETO, JUMPING DRUMS se 120 bubny na jednom jevišti.

Dále jsou v přípravě divadelní vikendové pořady v úplně nové a rozšířené nabídce, velké i menší koncerty různých žánrů a kulturní představení.

Chceme vás pozvat na setkání nejen s hudbou celého světa, ale také na akce se spoustou doprovodných aktivit, školou bubnování, výukou tance a nebudou chybět ani zajímavé programy pro děti, které se zaměří na využití jejich volného času v době prázdnin.

*Ing. Dagmar Adámková  
místostarostka města Breclavi*



Občanské sdružení Rozvoj Podluží připravilo ve spolupráci s městem Breclav zajímavou akci pro breclavské seniory. U příležitosti MDŽ si mohli obyvatelé Domova seniorů říci o jakoukoli péči o svůj zevnějšek. Prání seniorů plnili studenti střední odborné školy Breclav, která vzdělává mimo jiné v oboru kadeřník/kadeřnice a kosmetička. Místostarostka Breclavi Dagmar Adámková přislíbila občanskému sdružení Rozvoj Podluží vstřícnost i do budoucna při akcích směřujících ke kvalitativnímu životu občanů regionu.

*(Več)*

## NÁZORY ČTENÁŘŮ

Dobrý den,  
posílám fotografii, kterou jsem objevila. Je to pohled na Havlíčkovu ulici z konce padesátých let. Je to krásná rozkvetlá ulice. Chtěla bych touto cestou iniciovat diskuzi o zeleni v Poštorné. Tak rozkvetlých ulic, jak je vidět na fotografii, bylo před třiceti lety (to pamatuji já) v Poštorné několik. Bydlím na ulici Komenského a pamatuji, že zde před každým domem stála rozkvetlá třešeň. Tak stejně to vypadalo také před základní „bílou“ školou. Dnes je zde betonový chodník a silnice. Není přece takový problém vyjmout pár čtverců z chodníku a zasadit stromy. Nikoho to nezaráží, že naše děti se učí v tak ošklivém prostředí? Zatím se zeleň pouze kácí, ale výsadba se neobjevuje. Jak to vidí radnice do budoucna? Platí ještě, že za jeden pokácený vzrostlý strom by se měl vysadit nový?



Ing. Jana Schejbalová, Poštorná

Obecně se dá říct, že zeleně opticky v Břeclavi ubývá, nicméně je to způsobeno tím, že se rok od roku zvyšuje počet vykácených stromů a byť se to řeší náhradní výsadbou, tak ta se logicky děje v jiném místě popř. jiné lokalitě a mladé stromky nejsou schopny ihned plnohodnotně nahradit pokácené vzrostlé stromy.

Na úřad se dostane řada stížností, která souvisí se zelení, ale nezakládá důvod ke kácení stromů, ať už je to z důvodu uklízení listí, vytváření stínu v místnostech, bouchání větví do oken apod. S nadávkou by se dalo říct, že občané zeleň ve městě chtějí, ale v minimální vzdálenosti padesát metrů od domu.

Kromě náhradní výsadby strom za strom město provádí i novou výsadbu zejména v lokalitách sídlišť, například kolem nově budovaných veřejných ploch (parkoviště, veřejná prostranství, parky apod.) Kromě toho, že tato výsadba stojí desetitisíce korun z rozpočtu města, tak se mezi námi nacházejí bohužel i „spoluobčané“, kterým tato zeleň vadí nebo si na ní dokazují, jak jsou fyzicky zdatní. Takže se tato výsadba musí dále obnovovat a ne vždy je pak možné schválené finanční prostředky využít na větším území města.

To že město má zájem o lepší péči o zeleň svědčí i objem vynakládaných prostředků na její údržbu a obnovu v řádech milionů korun, ale i to, že se v současné době připravuje aktualizace generelu veřejné zeleně, který bude sloužit pro další koncepční práci v oblasti údržby a obnovy a nastaví lépe pravidla pro případné další kácení a novou výsadbu.

Mgr. Zdeněk Opálka, vedoucí odboru vnitřních věcí

## Poplatky ze psů a komunálních odpadů v roce 2008

Záležitosti místních poplatků ze psů a komunálních odpadů upravuje Obecně závazná vyhláška č. 6/2006, o místních poplatcích ve městě Břeclavi. Vyhláška je zveřejněna na internetu [www.breclav.org](http://www.breclav.org) (městský úřad, veřejná správa, vyhlášky a nařízení města), k dispozici je i na podatelně městského úřadu.

Výše poplatků se v letošním roce nemění. Jejich úhrada je povinností poplatníka, aniž by byl úřadem k placení vyzván. Úhrada musí být vždy provedena na jméno poplatníka a to i v případě úhrady jinou osobou. Nadále trvá možnost přihlášení k placení níže uvedených poplatků prostřednictvím SIPO (soustředěné inkaso plateb obyvatelstva).

Poplatek ze psů		
Poplatník	Držitel psa (fyzická nebo právnická osoba)	
	Za 1 psa	Za 2. a každého dalšího psa
V rodinném domě	500,- Kč	950,- Kč
V obytném domě	1 000,- Kč	1 750,- Kč
Občané pobírající invalidní, starobní, vdovský nebo vdovecký důchod, který je jediným zdrojem jejich příjmů a občané pobírající sirotčí důchod	200,- Kč	300,- Kč
Splatnost:	Nejpozději do 31. března 2008	
Způsob placení:	Bezhotovostně na účet města č. 526-651/0100 nebo přímo na pokladně města Variabilní symbol: 1341 + číslo poplatníka	

Poplatek z komunálních odpadů	
Poplatník:	Fyzická osoba (občan s trvalým pobytem) a fyzická osoba vlastníci stavbu k indiv.rekreaci
Poplatek:	480,- Kč
Občané nad 65 let a děti do 6 let věku	300,- Kč
Splatnost:	Nejpozději do 31. května 2008
Způsob placení:	Bezhotovostně na účet města č. 526-651/0100 nebo přímo na pokladně města Variabilní symbol: rodné číslo poplatníka

Ing. Ladislav Vašíček, vedoucí ekonomického odboru

studio eM

**STOP OBEZITĚ**

**STOP** **STOP** **OBEZITĚ**

**JARNÍ KURZ SNIŽOVÁNÍ NADVÁHY**

**termín zahájení: 15.4.2008**

pod vedením lektorky **Martiny Vaicenbacherové**  
studio eM, T. G. M. 4, Břeclav

[www.em-liniez.cz](http://www.em-liniez.cz) • e-mail: [vaicenbacherova.martina@email.cz](mailto:vaicenbacherova.martina@email.cz)

INFORMUJTE SE NA TELEFON 777 70 22 60

**Filtry do zahradních jezírek**

**BONTY**  
CHOVATELSKÉ POTŘEBY - AKVARISTIKA

**Filtr 4100 Kč**  
+ ČERPADLO 6000 l/hod  
2700 Kč = **4100 Kč**

**Filtr 5400 Kč**  
+ ČERPADLO 7500 l/hod  
2990 Kč = **5400 Kč**

Otevřeno: po-pa: 8.00 – 17.30 hod. • so: 8.00 – 12.00 hod. Akce platí do vyprodání zásob  
Slovácká 82, 690 02 Břeclav (na autobusovém nádraží), tel.: 519 371 816, • [www.bonty.cz](http://www.bonty.cz)

## WISH INSIDE - Proměny oděvů? se líbily

S nečekaně velkou diváčkou odezvou se setkala premiérová prezentace břeclavských oděvních výtvarnic Ludmily Olejové a MgA. Magdaleny Jarešové. Břeclavská synagoga byla o poslední březnové sobotě zaplněná do posledního místa. V hlavním sále i na galerii o dobrý výhled usilovalo přes dvě stě diváků. Návštěvnícký zájem tak pochopitelně zvýraznil záměr autorek projektu věnovat dobrovolné vstupné dětem z charitativního azylového Domova sv. Agáty. Na jejich letní ozdravný pobyt se sešlo úctyhodných 9 182 korun. Poděkování patří jak oběma autorkám, tak divákům a všem členům realizačního týmu.



Městu Břeclav děkujeme za finanční podporu a Městskému muzeu a galerii za bezplatný pronájem synagogy, která je velmi důstojným zázemím pro benefiční akce.

Program byl založený na hledání podstaty vzniku „nejen“ oděvu. Do detailu promyšlený scénář měl diváky nasměrovat k zamyšlení, jak se oblékáme a co svým oděvem sdělujeme okolí i sami sobě.

„Neprozradíme víc, než pojmy tří hlavních bloků. Podstata - instinkt. Proměny - intelekt. Poznání - intuice. Přijďte mezi nás, pár snůlků, zastavit se v čase,“ uváděly autorky v pozvánkách do synagogy. Modely a doplňky vytvořené speciálně pro jeden jarní večer doplňovaly taneční improvizace, alternativní hudba a snová atmosféra.

Jedenáct návštěvníků získalo za dobrovolné vstupné dárky od tvůrců projektu.

Svatava Rudolfová

reklamní agentura

**Stillus** s.r.o.

**Velkoplošný  
digitální tisk**

razítka • vizitky • samolepky  
reklamní předměty s potiskem  
reklamní polepy • plachty

**trodat**  
SAMOBAŘVÍCÍ RAZÍTKA  
TOP TRODAT  
PARTNER 2007

**BŘECLAV**  
Shopping Center  
J. Palacha 3197, PSČ 690 02  
Tel.: 519 327 719  
Fax: 519 321 719

**KOBYLÍ**  
Školní 780, PSČ 691 10  
Tel./fax: 519 431 193

E-mail: [info@stillus.cz](mailto:info@stillus.cz)

od **razítka**

po **billboard**

[www.svetreklamy.cz](http://www.svetreklamy.cz)

KLIENSKÉ CENTRUM

**INVIA**.CZ

BŘECLAV

**EXIM tours**  
cestovní kancelář

**TOMI**  
TOUR.COM

**ancora**  
cestovní kancelář

**Aeolus**  
cestovní kancelář

**firo**  
tour  
CESTOVNÍ KANCELÁŘ

cestovní agentura

**T O R A**  
TOUR

**NEJLEPŠÍ PRODEJCE**  
zahraničních zájezdů ve městě\*

Shopping Center [www.toratour.cz](http://www.toratour.cz)



**800 800 688**

\* Platí pro zde uvedené cestovní kanceláře

# TYDENÍK BŘECLAVSKO

## ČTĚTE KAŽDOU STŘEDU!

Aktuální reportáže z měst a obcí

Rozhovory s osobnostmi

Sportovní zprávy a výsledky

Pravidelná příloha Finanční rádce

Informace o kultuře

Soukromá řádková inzerce,  
gratulace a vzpomínky **ZDARMA**

Od 15. dubna nové sídlo redakce:  
**Náměstí TGM 38/10**  
(budova České pojišťovny, 1. patro)

Tel.: 519 327 440, tel./fax: 519 327 441  
[www.tydenik-breclavsko.cz](http://www.tydenik-breclavsko.cz)

# DHD BŘECLAV

# okna dveře vrata

Slovácká 2587 • 690 02 Břeclav  
E-mail: [info@dhdokna.cz](mailto:info@dhdokna.cz)  
Tel.: 519 326 122 • Non Stop 777 134 682

[www.dhdokna.cz](http://www.dhdokna.cz)

[www.topcentrumcar.cz](http://www.topcentrumcar.cz)



## Neuvěřitelné, ale je to tak.

Volkswagen Golf teď můžete mít již za 384 900 Kč. Včetně klimatizace, rádia s CD-MP3 přehrávačem, 6 airbagů, elektricky ovládaných oken a vnějších zpětných zrcátek a další výbavy. Navíc možnost odpočtu DPH\* Při využití financování Bonus od ŠkoFINu můžete získat přestavbu na N1 zdarma nebo jedno z dalších zvýhodnění pro své cesty. Přijďte se k nám přesvědčit.



Golf



Autorizovaný prodejce Volkswagen **TOP CENTRUM car**

Brněnská 4031, 695 01 Hodonín, tel.: 518 389 811

Nabídka platí do 31. 5. 2008. Vyobrazení vozu je pouze ilustrativní. Kombinovaná spotřeba a emise CO<sub>2</sub>: 5,0–10,71/100 km, 132–255 g/km. \*Jen pro vybrané modely.

## Pieta tzv. šaštínského typu



Petra ve Vatikánu), jako nový náboženský námět se ve výtvarném umění objevuje na přelomu 13. a 14. století a svoji oblibu si udržuje až do pozdního středověku, kdy přechází i do lidového prostředí. Právě z tohoto okruhu pochází i ta z breclavského muzea. Tvaroslovně odpovídá lidovému výtvarnému názoru jihovýchodní Moravy, stylově je plastika ovlivněná soudobou lidovou tvorbou na západním Slovensku.

Pieta je komponovaná především na čelní (frontální) pohled, zadní strana je plochá, jen místy je náznakově připomenuta drapérie Mariina šatu. Tato socha byla umístěna v nice dnes již neexistující Boží muky v katastru obce Lanžhot v místě staré cesty, kudy po staletí chodila pěší procesí z celého Podluží na slavnou pouť do Baziliky minor Panny Márie Sedmiboolestnej v Šaštíně (cestu lemovalo množství kapliček, křížů, Božích muk, Poklon a soch svatých patronů, kde se pravidelně zastavovalo a poutní-

ci se zde modlili). Zde je dodnes uctívána vzácná pozdně gotická socha z roku 1564 a právě to dílo se stalo inspirací pro řadu lidových řezbářů, kteří až do poloviny 19. století zhotovovali půvabné, možná lehce naivistické plastiky zdobící jak interiéry, tak i venkovské prostředí zdejšího regionu.

Lidová Pieta, dnes uložená v muzejním depozitáři, musela projít celkovým náročnějším restauračním procesem, neboť odborný průzkum ukázal napadení dřevokazným hmyzem, silné znečištění předmětu vlivem dlouhodobého vystavení v terénu, drobnější mechanické

poškození drapérie i Madoniny korunky a v neposlední řadě vystala potřeba obnovení poškozené polychromie, tedy barevné vrstvy plastiky. Takto ošetřená zůstane nejen dokladem lidového umění, ale také bude připomínat dnes již zaniklé tradice pěších náboženských poutí, jejichž vykonáním naši předkové nejen děkovali za uzdravení se z těžké nemoci, narození potomka či prosili za zvrácení těžké životní situace, ale každoročním opakováním i naplňovali potřebu prohloubení svého duchovního života.

PhDr. Alena Káňová

Mezi nejčinnější a zcela ojedinělé sbírkové předměty fondu etnografie patří sakrální plastika řezaná do lipového dřeva, datovaná kolem roku 1800 a představující postavu ženy (Panny Marie) s mrtvým Kristem v náručí. Tento typ mariánského zobrazení se nazývá Pieta (ta nejslavnější, od Michelangela Buonarrottiho z roku 1499, se dodnes nachází v Bazilice sv.

Mariina šatu. Tato socha byla umístěna v nice dnes již neexistující Boží muky v katastru obce Lanžhot v místě staré cesty, kudy po staletí chodila pěší procesí z celého Podluží na slavnou pouť do Baziliky minor Panny Márie Sedmiboolestnej v Šaštíně (cestu lemovalo množství kapliček, křížů, Božích muk, Poklon a soch svatých patronů, kde se pravidelně zastavovalo a poutní-

## MMG Břeclav připravuje

**Posezení s Michalem Dočolomanským**

17. dubna 2008 v 19.00 hodin

Synagoga Břeclav

Vstupné 250,- Kč

Předprodej zahájen od 1. dubna 2008

Turistické informační centrum, MěÚ Břeclav

Městské muzeum a galerie Břeclav

Synagoga

Pizzeria Michaela

## Upozornění sběratelům

Na Městské muzeum a galerii Břeclav se poměrně často obrací veřejnost s požadavkem na zakoupení pamětních mincí, replik starých zbraní a podobných předmětů. Setkáváme se také s nepříjemnými reakcemi těchto zájemců z důvodu nedodržení našich údajných závazků. Vzhledem k tomu, že naše instituce tyto služby nenabízí, zjišťovali jsme, proč k těmto situacím dochází. Výsledkem zjištění je skutečnost, že veřejnost si naši instituci zaměňuje s firmou Muzejní galerie, s.r.o., se sídlem v Břeclavi, Na Zahradách 3170, která dle výpisu z obchodního rejstříku patří maďarským vlastníkům. Není výjimkou, že také korespondence adresovaná výše uvedené firmě je často doručována na naši adresu.

Městské muzeum a galerie Břeclav se tímto veřejně distancuje od jakékoliv činnosti Muzejní galerie, s.r.o. a za komplikace spojené s touto záměnou se případným poškozeným omlouvá. Bohužel se nám nepodařilo se zástupci maďarské firmy navázat jakýkoliv kontakt za účelem řešení vzniklých nedopatření a proto volíme cestu tohoto veřejného oznámení.

Ing. Jana Kramářová  
ředitelka Městského muzea a galerie Břeclav

## Břetislav zahraje detektivku

Slovácký krúžek Charvatčané zve veřejnost do sokolovny v Charvátské Nové Vsi na divadelní hru breclavského divadelního souboru Břetislav. Anglickou detektivku Do hrobky tanečním krokem si můžete vychutnat 12. dubna od 19.00 hodin. (kob)

**V synagoze právě probíhá výstava**

Osobnosti objektivem Jakuba Ludvíka

volná tvorba

černobílá fotografie

**Jakub Ludvík** je jedním z našich předních fotografů. Do popředí se propracoval dokonalými portréty osobností a úžasnými fotografiemi z oblasti módy.

**Synagoga Břeclav**

otevřeno ÚT - NE od 10.00 do 17.00 hodin

výstava potrvá do 14. dubna 2008



# Břeclavští vinaři reprezentovali v Trnavě



## Ocenili nejchutnější moravskou odrůdu

Město Břeclav věnovalo do trnavské soutěže Cenu starosty města Břeclavi určenou pro slovenského vinaře za nejlépe hodnocené víno vyrobené z moravských odrůd. Pořadatelé tak vybírali ze vzorků: Muškát moravský, Pálava, Aurelius, Cabernet Moravia a André.

Degustátorům nejvíce zachutnal Muškát moravský, polosladký kabinet 2007, který na výstavu dodal Jozef Kmeťo z vinařské oblasti Modra. Na snímku přebírá ocenění od místostarosty Břeclavi Pavla Dominika.



Již počtvrté se breclavští vinaři zúčastnili prestižní výstavy vín v partnerské Trnavě.

Letošní šestý ročník VINO TRNAVIA byl velmi silně obsazen kvalitními víny z mnoha zemí. Trnavští výstavu zahrnuli do oslav 770. výročí udělení svobodných královských výsad městu a kromě domácích a tradičně moravských pěstitelů vína pozvali také vinaře z Itálie, Chorvatska, Maďarska a Rakouska. Pod střechou trnavské sportovní haly se tak sešly stovky velmi kvalitních vín. Přestože breclavští vinaři získali za své produkty vysoká bodová hodnocení, loňský výsledek „osm medailí“ letos pokořen nebyl.

## Trnavští slaví

Po čas kulturních a sportovních akcí letošního roku Trnava slaví více než v předchozích letech. Před 770 lety totiž král Bela 4. udě-

lil městu privilegia, která znamenala například svobodu usazování, možnost volby starosty, ale i právo obchodovat. „V průběhu letošního roku zveme na různé akce zástupce všech našich jedenácti partnerských měst. Vše vyvrcholí v září, kdy plánujeme mohutné oslavy,“ uvedla Viera Malatinková z trnavského magistrátu. Podle jejích slov se Trnavští připravují na velký nápor turistů také v srpnu, kdy u nich proběhne folklorní festival Trnavská brána. Organizátoři chtějí divákům zprostředkovat pohled do kulturní a společenské historie národů a připravují tzv. společnou cestu, kde ve spolupráci s národopisným souborem Břeclavan přiblíží společnou historii v předcházejících staletích.

## Vinařství Jova - Zůl

Ing. Josef Vašíček a Stanislav Zůl provozují Vinný šenk u myslivce, který se nachází poblíž breclavské nemocnice, ale také prodejnu vína v centru města.

Čerstvou novinkou je degustační místnost, která bude v prostorách šenku v provozu od 1. května letošního roku. Při ochutnávání vína či oslavách tak bude možné posedět v místnosti pro zhruba třicet lidí. K dispozici je i nabídka „studené občerstvení“, ale především širokého sortimentu sudových i lahvaných vín vlastní produkce pocházející z Mikulovské oblasti a zčásti také vína jiných vinařů z regionu. Vinařství začíná nabízet i mladá vína z nově vysazených vinohradů u Strachotína.

S. Zůl, tel.: 602 559 472; Ing. J. Vašíček, tel: 602 559 473



## Vinař Josef Jankovič

Josef Jankovič (na horním snímku vlevo) vinař v Charvátské Nové Vsi na ulici A. Kuběny 17. Jeho vína pochází z místních vinic u Apolla. Vína nabízí jak sudová, tak lahvoá. Zájemci si mohou vybrat z odrůd Cabernet Sauvignon, André a Frankovka, z bílých vín pak Sauvignon, Chardonnay, Müller Thurgau a další. Od roku 2007 nově nabízí také Vavřinec Rosé.

Tel.: 605 247 990





## Poštořenská vinotéka, Vojtěch Kurial

Poštořenský vinař Vojtěch Kurial (na spodním snímku vlevo) provozuje vinotéku na třídě 1. máje. Kurial prosazuje produkci středních vinařských firem a malých moravských vinařů z blízkého okolí. V jeho nabídce je široký sortiment jihomoravských vín, ale i rozlévané sudové víno.

Tel: 723 502 798



## Vinařičko, Karel Hlavenka

Poštoran Karel Hlavenka se věnuje hodnocení a zařizování vín a zasedá v degustačních komisích výstav v rámci České republiky i zahraničí. Svoje Vinařičko provozuje v Poštorné na adrese Čs. Armády 121, kde se věnuje výrobě jakostních, přívlastkových, ale i slámových vín. Hlavenka nabízí možnost řízených degustací pro veřejnost na cyklostezce vedoucí přes Poštornou. Protože je Hlavenka také degustátorem piva, zařazuje na závěr vinných degustací i krátká odborná pojednání o zlatavém moku.

Tel.: 607 987 503, e-mail: [vinaricko@postorna.cz](mailto:vinaricko@postorna.cz), [www.vinaricko.postorna.cz](http://www.vinaricko.postorna.cz)



## Vinařství

### Josef Mráz

Rodinné vinařství Mráz produkuje výhradně odrudová jakostní vína s přívlastkem. Specialitou jsou přírodní sladká vína (slámová, ledová vína a bobulové výběry). Vína pocházející z vlastních vinic lze ochutnat i zakoupit přímo ve vinném sklepe ve Staré Břeclavi na ulici Generála

Šimka 67, který je vhodným cílem pro turisty, neboť leží na vinařské cyklostezce. Tel.: 777 264 587, e-mail: [josef.mraz@post.cz](mailto:josef.mraz@post.cz), [www.mraz.sklepymoravy.cz](http://www.mraz.sklepymoravy.cz)

## Plamen oslaví letos čtyřicet

Před čtyřiceti lety byl při obnovení činnosti Junáka založen v Břeclavi 1. junácký oddíl. Později musel přejít pod pionýrskou organizaci a měnit název nejprve na Bílý bizon a později Plamen, po roce 1989 se opět stal oddílem junáckým.

Setkání současných i bývalých členů při příležitosti čtyřicátého výročí vzniku oddílu se bude konat 3. května u zámku Pohansko a 4. až 6. července na tábořišti u Čučic na Oslavě.

Přihlášku na sraz najdete a další informace můžete získat na internetových stránkách <http://breclav.info/plamen/>. Prosíme také rodiče, sourozence či další příbuzné bývalých členů oddílu, aby těm, kteří žijí mimo Břeclav, dali o srazu vědět.

Pokud by někdo z bývalých členů byl ochoten pomoci s přípravou, může se ozvat Vlastimilu Kubátovi ([pajda@duhovka.cz](mailto:pajda@duhovka.cz)) nebo Luboši Richterovi ([pancho@duhovka.cz](mailto:pancho@duhovka.cz), tel. 724 919 415). Oba jsou k zastížení i na telefonním čísle 519 370 075. Vítaná je i pomoc se zapůjčením starších fotografií a dalších materiálů pro výstavu z historie oddílu.

(ema)



# Galfin

**Živnostníci, nepůjčila  
Vám banka?**

**Přijďte pro půjčku k nám, i bez daňového přiznání.  
Půjčit si můžete na  
zaplacení daně, sociálního i zdravotního pojištění.  
Novinka pro všechny: řešíme vyplacení exekuce.**

Sady 28. října 18, Břeclav  
Otevřeno denně: 8.30 – 17.30h.  
Tel. 602 457 122, 608 887 392

**MUDr. Jiří Tomečka  
plastický a estetický chirurg**

Ambulance plastické a estetické chirurgie Nemocnice Břeclav

**Kosmetické operace:**

- Plastické operace víček a nosu
- Modelace odstátých uš. boltců
- Vyhl. vrásek ve tváři a na krku
- Plastické operace břicha
- Úprava a modelace prsou
- Liposukce - odsávání tuku
- Odstraňování kožních lézí
- Modelace a zvěšování rtů
- Injekční lipolýza
- Konzultace kosmetických zákroků pomocí laseru

**Ordinační doba: středa 9.00 - 15.00 hodin**

Tel.: 519 315 609, mobil: 606 282 930, email: [info@tomecka.cz](mailto:info@tomecka.cz)

**[www.tomecka.cz](http://www.tomecka.cz)**

člen Společnosti plastické a estetické chirurgie,  
společnosti laserové estetické chirurgie

## Skupinová terapie klientů s diagnózou afázie

Nově vznikající občanské sdružení „Klub Afázie“ při Svazu tělesně postižených ČR v Břeclavi, Stromořadí 5, je pobočkou pražského klubu Afázie, který úspěšně funguje již několik let. Tento klub byl založen proto, aby pomáhal s rehabilitací pacientů, kteří jsou postiženi ztrátou či poruchou řeči v důsledku afázie.

Afázie je porucha již vybudované řeči, která vzniká na základě orgánového poškození mozku cévní mozkovou příhodou, úrazem, nádorem, nebo zánětlivým onemocněním. Je to složitá systémová porucha, která postihuje různé úrovně řeči, ale i psychiku člověka. Obvykle je přidruženo také postižení tělesné.

### Afázie se může projevat:

- neschopností mluvit
- neschopností rozumět mluvené řeči
- neschopností čtení a psaní
- celkovou dezintegrací psychiky

V současné době je tato problematika stále aktuálnější vzhledem k velkému množství autohavárií, úrazů při sportu, ale hlavně z důvodu častého výskytu mozkových příhod.

Klub Afázie nabízí skupinové setkávání takto postižených lidí, jejich vzájemnou podporu a rozvoj komunikačních dovedností. Skupinová terapie vychází z faktu, že řeč má komunikativní funkci a zbavit afatika strachu z řeči, prolomit bariéru izolace a podpořit jeho vůli komunikovat lze dosáhnout hlavně ve skupině.

Logopedická intervence se na těchto setkávání bude soustředit na vybavování slov a vět, zlepšování artikulace, slovní pohotovosti a plynulosti řeči.

Tato skupinová terapie bude probíhat pod vedením speciálního pedagoga-logopeda vždy ve čtvrtek od 9.00 do 10.00hod. v příjemném prostředí kulturní místnosti Svazu tělesně postižených na Stromořadí 5, Břeclav.

Cena: zdarma – podmínkou je členství v Klubu Afázie na rok 2008. V případě zájmu nás kontaktujte na telefonních číslech 608 509 868 nebo 519 323 085.

Mgr. Irena Valová, speciální pedagoga

## Připomenou osvobození Břeclavi

U příležitosti 63. výročí osvobození města Břeclavi proběhne 17. dubna pietní akt. Město Břeclav, Český svaz bojovníků za svobodu, Československá obec legionářská a Klub vojenské historie zvou veřejnost v 10.00 hodin do městského parku k soše Rudoarmějce. (vac)



**Zabezpečovací systémy Prokeš**  
 Montáž el. zabezpečovacích systémů, domovních telefonů, video telefonů a kamerových systémů do objektů.  
 Dále nabízíme elektromontážní práce.

Pronájem bezdrátového bezpečnostního napojení na městskou policii po dobu vaší dovolené.

mobil: 603 215 040, 603 533 568 tel./fax se zázn.: 519 333 136

**INTRASTAT a CELNÍ SLUŽBY** 

**NABÍZÍME:**

- komplexní celní služby včetně zajištění celního dluhu (JSD, JSDd, CMR, karnet TIR, EUR.1, NCTS, E-CS, ...)
- zpracování a odeslání INTRASTATU
- vystavení dokladů při dovozu nebo vývozu vybraných výrobků podléhajících SPD

KOMPLETNÍ NABÍDKA NAŠICH SLUŽEB NA [www.bors.cz](http://www.bors.cz)

Tel.: 731 606 230, 519 321 555, 519 336 122, e-mail: [uher@bors.cz](mailto:uher@bors.cz)

## Zástupci města převzali ocenění od vojáků

V rámci porady starostů obcí okresu Břeclav s představiteli Jihomoravského kraje udělil generální štáb Armády České republiky pamětní plakety štábního kapitána Václava Morávka. Ocenění převzali zaměstnavatelé, jejichž zaměstnanci jsou příslušníky Aktivních záloh Krajského vojenského velitelství Brno. Na breclavské radnici převzali ocenění Lubomír Vožda z firmy Fasom Břeclav a za podporu činnosti příslušníků aktivních záloh a péči o válečné veterány také starosta Břeclavi Dymo Piškula a vedoucí odboru životního prostředí Vilém Vyhnaček.

Foto: Dav



## Barbora Popelková opět představuje svou tvorbu

Novou výstavu výtvarných děl si mohou prohlédnout pacienti i ostatní návštěvníci Polikliniky Břeclav.

V prostorách chodby u rentgenu, kde je již pravidelně umožňováno breclavským výtvarníkům prezentovat svou tvorbu, vystavuje již podruhé své kresby a malby teprve patnáctiletá, ale o to více nadaná Barbora Popelková.

Bára maluje od raného dětství, její doménou jsou kresby suchým materiálem – tužkou, rudkou, uhlem. Je vynikající portrétistka s překvapivou technikou a zručností, se silným smyslem pro detail,“ říká k tomu Mgr. Dagmar Malinová, učitelka výtvarné výchovy na Slovacké, a dále poznamenává: „Zatím ještě navštěvuje 9. třídu naší školy, ale na rozdíl od svých vrstevníků má již vyřešenou otázku, kam po jejím ukončení. Baruška v lednu s absolutní převahou zabojovala na Střední průmyslové a umělecké škole v Hodoníně

na oboru propagační grafika. Z možných 200 bodů při přijímacím řízení získala 185, čímž daleko převýšila ostatní zájemce a stala se tak nejúspěšnější uchazečkou.

Jsem ráda, že se nám podařilo na poliklinice vystavovat, chci za tuto možnost poděkovat PhDr. Evženu Klanicovi, která nám byla nápomocna. S mými žáky, kteří se rozhodnou pro uměleckou dráhu, vystavujeme pravidelně, ale oni se pak většinou rozletnou po světě, svou výtvarnou tvorbu pak v Břeclavi prezentují minimálně a jen z médií se dovídám o jejich, často velmi výrazných úspěších. Báře samozřejmě přeji totéž: aby se jí v „kumštýřském“ světě dařilo, aby měla stále dobré nápady a jistou ruku, aby se prosadila přesně v tom, co umí a ovládá.“

(Čep)

# Plastová okna a dveře

## VELKÁ AKCE NA BÍLÁ OKNA

# KOVI

Sady 28. října 15  
Břeclav  
(u městského parku)

Tel.: 519 324 241  
[www.kovi.cz](http://www.kovi.cz)

# RTV

KABELOVÁ TELEVIZE BŘECLAV

# INTERNET

## Zvyšujeme rychlost!

## 2 megabity za 490 Kč !

Navyšujeme příchozí rychlost na 2 Mbps  
při dodržení podmínek uvedených na  
[www.rtv-net.cz](http://www.rtv-net.cz)

informace na: [WWW.RTV-NET.CZ](http://WWW.RTV-NET.CZ)

- Nabídka platí pro připojení přes modem kabelové televize
- Instalační poplatek pouhých 1 Kč
- Bez omezení objemu přenesených dat
- Bez agregace (o přenosovou rychlost se s nikým nedělíte)

telefon: 519 370 546 ; e-mail: [info@rtv5.cz](mailto:info@rtv5.cz)

## Nový FordFocus



Již od **369.990 Kč**

Atraktivní a dynamický design spolu s prostorným, elegantně řešeným interiérem a vysoce kvalitními materiály vytváří nový požitek z cestování. Na výběr jsou 4 karosářské varianty a široká paleta úsporných benzinových a dieselových motorů s výkony od 80 do 145 koní. Jedinečnost vozu dotváří i skvělé jízdní vlastnosti představující vrchol ve své třídě.

Bezkonkurenční výbava, bezkonkurenční cena = akční modely Fiesta a Fusion



Akční model **Fiesta Fashion** od **264.990 Kč**  
5 dv. model Fiesta již od 259.990 Kč



Akční model **Fusion Fashion** od **264.990 Kč**  
S bohatou výbavou Ebony již za 299.990 Kč

Spotřeba a emise CO2 pro model Fiesta 1.3/70 k: město/mimo město/kombinovaná 8,1/4,9/6 l/100 km; CO2: 144 g/km, Fusion 16V 1.4/80 k: město/mimo město/kombinovaná - 8,5/5,3/6,5 l/100 km; CO2: 154 g/km.  
Focus 16V 1.4/80 k: město/mimo město/kombinovaná - 8,7/5,4/6,4 l/100 km; CO2: 157 g/km. Foto je pouze ilustrační.

Nový autorizovaný  
prodeje vozů Ford

**AUTOPARD, s.r.o.**  
Bratislavská 3150  
(směr Lanžhot)  
BŘECLAV  
Tel.: 519 324 436

Vás srdečně zve  
k návštěvě a seznámení  
s nejnovější nabídkou  
osobních a užitkových  
vozů Ford.



## Váš tradiční a bezpečný partner na trhu s nemovitostmi v okrese Břeclav



Člen  
Evropského  
klubu realitních  
kanceláří

# DOMUS

REALITY DOMUS s.r.o., J. Palacha 121/8 Břeclav (polyfunkční dům GRAND) • Tel./fax: 519 323 580 • Mobil: +420 777 030 304, 777 030 354 • E-mail: info@reality-domus.cz

Zn.: **28bt8010**  
Obec: **Břeclav**

**Byt 1+kk** v klidné části města. Prodej bytu v os. vlastnictví, po renovaci, ideální lokalita – Dubič.

Cena: **os. jednání**

Zn.: **28pz8505**  
Obec: **Mikulov**

**Ideální pozemek pro RD**  
Jedinečný výhled na mikulovský zámek a Svátý kopeček nabízí tento st. pozemek o celkové ploše 793 m<sup>2</sup>, určený ke stavbě rodinného domu.  
Cena: **1 350 Kč/m<sup>2</sup>** (vč. provize)

Zn.: **28bt7048**  
Obec: **Břeclav**

**Moderní bydlení v novém**  
Nové budované byty velikosti 2+kk a 3+kk, prostorné sklepy, parkovací místo = bytový komplex na ul. Lidická-Seniorů v Břeclavi.  
Cena: **od 24 000 Kč/m<sup>2</sup>** (vč. DPH)

Zn.: **28pz8501**  
Obec: **Lanžhot**

**Pozemek pro čerpací stnici PHM** • Stavební pozemek o celkové ploše 1970 m<sup>2</sup> určený ke stavbě menší čerpací stanice pohonných hmot.  
Územní rozhodnutí již vydáno!!!  
Cena: **850 000 Kč** (+provize)

Zn.: **28po8514**  
Obec: **Dolní Věstonice**

**Rekreační objekt pod Pálavou** • Milovníky vína, vyznavače cykloturistiky či rybaření zaujme tento rekreační objekt s původním kvelbeným zemním sklepem.  
Cena: **os. jednání**

Zn.: **P 1846**

**Rodinné domy v ceně od 500 tis. do 3,5 mil. Kč** v BŘECLAVI a okolních obcích (Týnec, Hrušky, M.N.Ves, Tvrdonice, Lanžhot, Kostice, Podivín, Rakvice, Lednice, Valtice) hledáme pro své klienty

**NABÍDNĚTE!**  
Tel.: 777 030 304

Zn.: **P 1952**

**Rodinný dům nebo stavební parcelu** v Lednici, Valticích koupí klientka z Brna, finanční prostředky zajištěny.

Tel.: 777 030 304

Zn.: **28rd8013**  
Obec: **Břeclav**

**RD se dvěma byty**  
V klidné části města lze zakoupit dvougenerační dům s garáží, zahradou.  
Tel.: 777030304  
Cena: **os. jednání**

Zn.: **28rd7028**  
Obec: **Břeclav Poštorná**

**Stěhujte se do nového**  
Kompletně zrekonstruovaný RD se dvěma byty, garáž pro 2 auta, zahrada.  
Tel.: 777030304  
Cena: **4,5 mil. Kč** (vč. provize)

Zn.: **28rd7044**  
Obec: **Velké Bílovice**

**Starší rodinný domek k opravě** • Nabízíme ke koupi starší rodinný domek se třemi obytnými místnostmi, kuchyní a soc. zařízením. Tel.: 777030304  
Cena: **375 000 Kč** (vč. provize)

## NOVINKY A NAŠE TIPY

[www.reality-domus.cz](http://www.reality-domus.cz)

[www.deta.cz](http://www.deta.cz)

vnitřní dýhované a laminované dveře  
zárubně  
plastová a dřevěná okna  
dřevěná a laminátová plovoucí podlahy  
bezpečnostní a protipožární dveře

**Otevřeno!!!**

**První vzorková prodejna dveří SAPELI v Břeclavi**

zaměření  
konzultace  
doprava  
montáž  
záruční a  
pozáruční servis

DETA spol. s r. o., Růžičkova 5, 690 02 Břeclav  
tel./fax: 519 322 385, mob.: 602 789 851  
e-mail: breclav@deta.cz

**Stále slevy 40%**

**PLASTOVÁ OKNA**

- výměna oken a dveří
- zednické zapravení
- parapety, žaluzie, sítě

Vzorkovna: **J. JAŠA**  
ČSA 286, Břeclav

Mobil: 777 333 308,  
tel.: 519 338 122

**Ceny zachovány i po zvýšení sazby DPH**

Pro náročné:

**6komorový profil ALPHALINE**  
s konstrukční hloubkou 90 mm  
zasklení až  $U=0,6 \text{ W/m}^2\text{K}^{-1}$

[www.oknajasa.cz](http://www.oknajasa.cz)  
e-mail: [okna.jasa@centrum.cz](mailto:okna.jasa@centrum.cz)

# Veletrh cestovního ruchu Silesia Tour Katowice 2008

Již potřetí v letošní zimní sezóně se město Břeclav zúčastnilo mezinárodního veletrhu cestovního ruchu, který se tentokrát odehrál v polských Katowicích.

Přestože jde o největší veletrh podobného zaměření v polském Slezsku a vůbec na jihu Polska, má zatím jen krátkou tradici. Organizátoři proto věnovali velkou pozornost reklamní kampani na jeho propagaci, která proběhla nejen v odborném tisku, ale i v celopolských a regionálních týdenících a denících, na velkoplošných billboardech,

v rozhlase a televizi. Jejich snaha byla úspěšná - letošní ročník navštívilo přes 11 000 návštěvníků, kteří se mohli seznámit s nabídkou cestovních kancelářů i samotných turistických destinací nejenom z Polska a České republiky, ale i z Maďarska, Slovenska, Německa, Chorvatska, Řecka či Itálie. Česká republika byla zastoupena na-



bídkou hlavního města Prahy, Jánských Lázní a Luhačovic, Moravskoslezským a Zlínským krajem, kteří byli umístěni na stánku České centrály cestovního ruchu Czechtourism.

Samostatná expozice Města Břeclav, umístěná v těsném sousedství stánku polského partnerského města Andrychowa, prezentovala širokou škálu turistických možností od Lednicko-valtického areálu až po Mikulov a Pálavu. V zahajovací den, jehož atmosféru opět příjemně doplnila mladá cimbálová muzika Notečka z Charvátské Nové Vsi, proběh-

lo také neformální setkání starostů obou partnerských měst Dymo Piškuly a Jana Pietrase.

Mnozí z polských návštěvníků veletrhu již mělo zkušenosti s návštěvou Čech, Moravy či Slezska, přesto byla řada z nich velmi příjemně překvapena atraktivitou jihu Moravy a různorodostí turistické nabídky, zahrnující historické památky, muzea, přírodu, vinařství, síť cyklistických stezek, možnosti koupání na přírodních a městských koupalištích a další zajímavosti. Nečekaný byl například velký zájem návštěvníků o ubytování, a to zejména o pen-



zióny a hotely s větší ubytovací kapacitou. Díky množství propagačních materiálů a péči obsluhujících se mohli všichni zájemci podrobně seznámit nejenom s turistickými možnostmi, ale i s pohostinností našeho kraje. K ochutnání zde byly nabíže-

ny tradiční hodové koláčky, pro Poláky nevšední obložené chlebičky a samozřejmě kvalitní víno od našich vinařů.

*Ing. Katarína Pavlačková  
vedoucí Turistického  
informačního centra Břeclav*



Nemalé úsilí, které je vkládáno do zajištění a organizace účasti na veletrzích cestovního ruchu, bylo tentokrát korunováno velkým úspěchem. Expozice města Břeclavi zvítězila v soutěži o nejkrásnější stánek veletrhu a zástupci města (zleva pracovnice turistického informačního centra Veronika Fischerová, Katarína Pavlačková a zástupce sekretariátu starosty Miroslav Půček) převzali čestný diplom.

**VODOINSTALACE-TOPENÍ**  
**Libor Helešic**  
mobil: 776 106 980  
tel./fax: 519 372 907  
e-mail: [clas1@tiscali.cz](mailto:clas1@tiscali.cz)

**Vydělejte slušné peníze na internetu**  
více informací na stránce  
[www.internetjob.cz/lubor/](http://www.internetjob.cz/lubor/)

**BYTOVÁ JÁDRA NA KLÍČ**  
Kompletní rekonstrukce koupelen a úpravy interiérů včetně dodávky materiálu, řemesel a odvozu sutin, obklady, dlažby, plovoucí podlahy, kuchyňské linky na míru

**Koupelny Machala**  
tel.: 608 353 331, 774 541 695

# Ples města se vydařil, do Charvátské Nové Vsi se přišly pobavit tři stovky lidí



Letošní IX. ročník městského plesu proběhl netradičně v sokolovně v Charvátské Nové Vsi. Slavnostní program zahájilo taneční studio Activity DC polonézou. K vidění byl tanec profesionálů v podání tanečního klubu StarStep z Poštorné, oheň do sálu přinesly tanečnice z Orientu a půlnocí zaznělo poutavé houslové vystoupení. Skvělou atmosféru vytvořila kapela BAFFF!BAND, která držela tanečnický varu až do pozdních ranních hodin.

K chutnému rautu připravenému firmou Lahůdky V+V hrála cimbálová muzika Hudci. Ochutnávku vína zajistili breclavští vinaři Stanislav Zůl, Josef Mráz, Karel Hlavenka,

Josef Jankovič a Vojtěch Kurial. O nádhernou květinovou výzdobu se postarala známá floristka Marie Hynková.

„Počáteční obavy z přesunutí plesu mimo centrum města se ukázaly liché. Sokolovna je pro takové akce jako stvořená a doufám, že kdo do Charvátské Nové Vsi na ples zavítal, tak nelitoval. Moc děkujeme sponzorům a všem, kteří věnovali hodnotné ceny,“ uvedl Pavel Kašuba z oddělení kultury breclavské Radnice. Do městských částí zamíří městský ples také v následujících letech. V příštím roce proběhne v Poštorné a poté ve Staré Břeclavi.

(red) Foto David Mahovský



## Děkujeme sponzorům plesu a dárcům výherních cen

Dekonta, a.s.  
 Servis u3g  
 TEPLO Břeclav s.r.o.  
 ARIN s.r.o.  
 VHS Břeclav s.r.o.  
 Alca PLAST s.r.o.  
 Gumotex, a.s.  
 ETIFLEX, s.r.o., Tisk Pálka, Břeclav  
 Auto Cont CZ a.s.  
 Schmidt Reality  
 Komerční banka a.s.  
 OTIS a.s.  
 Stavba a údržba silnic s.r.o.  
 Lázně Lednice  
 Zámečnictví Tomáš Mráz  
 BORS Břeclav a.s.  
 Kancelářské potřeby, s.r.o.  
 TEMPOS Břeclav, a.s.  
 Moravský rybářský svaz Břeclav  
 Česká spořitelna, a.s.  
 LIGA s.r.o. Hlohovec  
 POLIKLINIKA-servis s.r.o.  
 KOVO Prudík  
 Alca PLAST, s.r.o.  
 EUROPRINTY, spol. s r.o.  
 FRUJO, a.s.  
 AQUA CENTRUM s.r.o.  
 HOBBY Elektro Břeclav  
 SPORT Martin Ručka  
 Central Moravia s.r.o.  
 Pro-Region Břeclav  
 ZFP s.r.o.  
 MORAVIAPRESS a.s.  
 Faťa-hodiny-šperky Břeclav  
 Fitness Shop  
 Gumotex, a.s.  
 BRON s.r.o.  
 FOSFA a.s.  
 F&K&B a.s.  
 Dřevoprogram s.r.o.  
 ALBA-METAL, spol. s r.o.  
 Swietelsky stavební s.r.o.  
 Kadeřnictví Cupalová  
 VHS Břeclav s.r.o.  
 CK Kontakt Moravia  
 Monika Opavská-kosmetika  
 Kelemen s.r.o.  
 Domov důchodců Břeclav  
 Milan Veselý  
 AUTO WOŽAR s.r.o.  
 STK AUTO Lednice s.r.o.  
 TLAK SMOLÍK s.r.o.  
 Penzion Myslivna  
 J. A. M. SPORT s.r.o.  
 Anna Nešporová  
 České lesy s.p.  
 Bc. Hana Holešínská  
 ABEL - Computer s.r.o.  
 IVK spol. s r.o.  
 Libor Nazařuk, Moravský sommelier  
 ŠULTES - VOZ s.r.o.  
 Penam a.s.  
 Květinářství Pálka  
 Řeznictví Januš  
 František Bartoš ELEK



# Pohanské hrátky s břeclavskými skauty

Městské muzeum a galerie Břeclav opět připravuje další ročník kulturních aktivit na záměčku Pohansku – Pohanské hrátky.

Ty letošní se uskuteční v sobotu 3. května, kdy po celé odpoledne návštěvníci budou mít možnost seznámit se s činností, náplní a také historií 1. Junáckého chlapeckého oddílu Plamen – Bílý Bizon, který byl právě před 40. lety v Břeclavi založen.

Historie československého a břeclavského skautingu je samozřejmě ještě delší. Již v roce

1912 A. B. Svojsík (zakladatel čs. skautingu) vydává „Základy junáctví“ a organizuje první skautský tábor na Lipnici. O dva roky později, v předvečer první světové války zakládá samostatnou skautskou organizaci Junák – český skaut. Skauting na bývalém břeclavském okrese vznikl v roce 1921 a jeho začátky jsou těsně spjaty se jménem řídicího učitele Františka Kňoury, který

byl i zakladatelem známé Poštorenské kapely, šířící slávu českého Junáka i daleko za našimi hranicemi. Hnutí bylo v dalších desetiletích několikrát zrušeno (1940, 1951, 1970) a jeho zatím poslední reorganizace proběhla v porevolučním roce 1990.

První květnovou sobotu v areálu záměčku Pohansko budou připraveny ukázky skautských dovedností a táborových her do kterých se mohou samozřejmě zapojit děti i dospělí návštěvníci akce, v pří-

padě příznivého počasí vyrostou u záměčku skautské stany s polní kuchyní a promítáním filmů z historie oddílů, nebudou chybět ani výstavka a ukázky oddílových kronik, skautského kroje, nášivek, fotografií či písemností. O dobrou pohodu se příčiní i hudební skupiny spjaté s činností břeclavského skautingu. Srdečně všechny příznivce skautu a Pohanských hrátek zvou 3. května organizátoři akce.

PhDr. Alena Káňová

## V Piksele vystavují Kateřina a Sabina

V břeclavské Piksele, v níž je pravidelně dáván prostor mladým muzikantům, malířům, fotografům a dalším začínajícím umělcům, tentokrát vystavují teprve patnáctileté kreslířky Kateřina Hložková a Sabina Šubová.

Obě děvčata jsou zatím ještě žákyněmi 9. ročníku Základní školy Slovácká, a i když je brzy čekají přijímací zkoušky na střední školy, věnují svému výtvarnému tvoření každou volnou chvíli.

Obě kreslí „odmla“, již několik let pracují ve školním Výtvarném spolku, sklízí úspěchy ve výtvarných soutěžích, projektech, na výstavách.

Mgr. Dagmar Malinová, která se věnuje mnoho let vyhledávání mladých výtvarných talentů a jejich přípravě na budoucí uměleckou dráhu, komentuje práci Katky a Sabiči takto: „Nestává se příliš často, aby se objevily mezi mými žáky hned dvě sverázně osobnosti, na které neplatí mé výtvarné vedení a rady. Jedou si ve svých kolejkách, hážou za hlavu výtvarné principy, a ejhle – výsledkem je jakási kombinace Ernsta Kirchnera řízlá pop-artistou Sutnaren, u Sabiči navíc laděná do emo-stylu. Alternativní tvorba žádá i alternativní výstavní prostředí, takže jsem spokojená s možností v Piksele kresby obou představit. Děvčata se na výstavu velmi těší, přizvala si k vernisáži svého kamaráda muzikanta, který vystupuje pod jménem Reighter. Jeho doménou je rap a bude jistě také příjemným překvapením. Přeji Kateřině a Sabině další dobré nápady, jistou ruku a přízeň návštěvníků a diváků.“

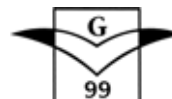
(vac)

KD Poštorná 26. 4. 2008 v 15.00 hod  
Ženský pěvecký sbor Věra pořádá

## JARNÍ KONCERT

Účinkují: sbor Věra, muži z Čejkovic,  
pěvecký a taneční soubor Blavanka  
z Jaslovských Bohunic

**Galerie 99**  
Břeclav – Slovácká ulice  
Antonín Vojtek



**JAN HALADY – fotograf, ANTONÍN VOJTEK – malíř**

Výstava „Krajina Lednicko – valtického areálu a Pálavy“, pokračuje.

Od 2. dubna do 13. května 2008 vystaví svá díla dva umělci, fotograf a malíř. Bude to zajímavá konfrontace dvou žánrů výtvarného umění.

Halady a Vojtek již řadu let profesionálně ztvárňují naši libežnou krajinu a proslavují ji v celé České republice, ale i v cizině.

Halady si bystrým pohledem vybírá ty nejkrásnější motivy, často číhá celé hodiny a dny na „ten“ okamžik, aby podal svědectví o kráse naší krajiny.

Vojtek pak na svých plátnech krajinu stylizuje a do díla vnáší poezii.

**Galerie připravuje:** od 14. května 2008 výstava Jiří Holásek, Vitali Komarov – Krajina LVA a Pálavy.

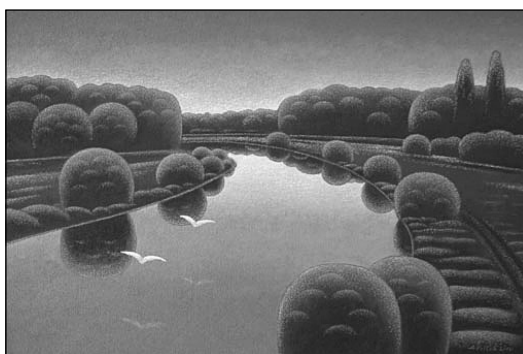
**Stálá expozice:** Dřevěný šperk – A. Vojtek a J. Čečil - velká nabídka dřevěných šperků.

**Kabinet grafiky:** více než 100 grafických děl.

**Galerie nabízí:** veškeré služby související s poradenstvím, výtvarným uměním, oceňováním obrazů, restaurování, atd.

**Otevřeno:** úterý až pátek od 14.00 do 17.00 hodin.

Galerie A.V. na ul. J. Moláka je otevřena na zazvonění, případně po telefonické domluvě: 519 372 118, 732 930 015.



**(RMC)**

**KRBY  
KOUPELNY  
DLAŽBY  
REALIZACE  
PRODEJ**

Hlavní 10,  
Břeclav - Poštorná  
tel. 519 332 217  
[www.r-m-c.cz](http://www.r-m-c.cz)

**ANTICO – NÁBYTEK**

Prodej starého  
stylového nábytku  
– staré repliky  
Dovoz Francie, Belgie,  
Itálie

[www.antico-nabytek.cz](http://www.antico-nabytek.cz)

Sovadinova ul. č. 10 (vedle Hygieny)  
Po - Pá: 10 - 17 hod., So: 9 - 11 hod.

Tel.: 608 400 172, 519 370 696

**Jih**  
**RADIO 88.9 FM**  
**JSME VÁM NEJBLIŽ**

# Mezinárodní setkání na ZŠ Kupkova

Žáci Základní školy Kupkova se v současné době připravují na první setkání s polskými a maďarskými studenty, s nimiž spolupracují na dvouletém projektu Kouzelnická hůlka aneb Je životní prostředí v našich rukách?

V evropském Comenius projektu, který patří do nové generace programů Celoživotního vzdělávání, spojily síly se žáky břeclavské školy také děti z maďarského města Abony a polského Barczewa.

Jádrem projektu jsou čtyři základní přírodní živly – voda, země, slunce a vzduch. Žáci se těmito elementy zabývají ve vztahu k životnímu prostředí z mnoha různých úhlů pohledu a projektové aktivity probíhají ve vícero školních předmětech. Tedy nejen v zeměpise, přírodopise či občanské a sociální výchově, ale také v literatuře, hudební výchově, fyzice, chemii, výtvarné výchově. Výsledky práce žáků všech tří škol jsou pravidelně srovnávány a prezentovány na webových stránkách škol, žáci o nich vzájemně diskutují. Komunikačním jazykem je přitom angličtina. Děti si tedy díky

projektu zlepšují nejen svou počítačovou gramotnost, ale především angličtinu.

V týdnu od 19. do 23. května břeclavská škola hostí na třicet žáků a pedagogů z polské i maďarské partnerské školy. Cílem setkání je nejen srovnávat dílčí výsledky prací na prvních dvou elementech přírody, ale především první reálné setkání dětí, jež se doposud znají jen „virtuálně“, prostřednictvím internetové komunikace. V průběhu tohoto týdne, kdy budou děti ubytovány v rodinách žáků břeclavské školy, je čeká řada společných aktivit, z nichž některé budou volně přístupné veřejnosti. Příkladně v úterý 20. května bude vernisáž v Domě školství zahájena výstavou dokumentující projektovou práci břeclavských dětí v tomto školním roce.

Kateřina Uhrová



Na projektovém dnu o návratu bobra evropského k Dyji žáci spolupracovali s úředníky odboru životního prostředí břeclavského městského úřadu.

KČT Slovan Břeclav + MSK Břeclav, turistika  
pořádají v sobotu 19. 4.

## „TOULAVÝ KILOMETR“ ANEB SEJDEME SE U TŘÍ GRACIÍ

Účel: aktivní setkání všech přátel a vyznavačů pohybu v přírodě, jak jednotlivců, kolektivů, tak rodin s dětmi. A proto dostaň se jak chceš, odkud chceš (na kole, pěšky i jinak), ke Třem Gráciím v době od 11.00 do 15.00 hodin.

Skromná odměna: všichni získají upomínkový lístek a navíc účastníci celého seriálu v roce 2008 také diplom

Další části seriálu

SETKÁNÍ U SV. HUBERTA 21. 6.  
SETKÁNÍ U RENDEZ – VOUS 23. 8.



Mateřská škola, Základní škola  
a Praktická škola, Břeclav, Herbenova 4

## Zápis dětí do předškolního vzdělávání

Kdy: v pondělí 28. dubna 2008 v době od 13 do 16 hodin

Kde: v budově ředitelství školy na Herbenově 4

Co potřebujete: rodný list dítěte, očkovací průkaz

### Co nabízíme:

• Předškolní vzdělávání podle individuálních vzdělávacích plánů ve speciálních třídách

- pro děti s vadami řeči v Břeclavi na Komenského nábřeží 10

- pro děti s potřebou rehabilitační péče v Břeclavi U nemocnice 1

- pro děti s potřebou zdravotní péče stacionář v Břeclavi na Herbenově 4

- pro děti s autismem v Břeclavi na Herbenově 4

• Odborný dohled a pravidelné konzultace se speciálně pedagogickými centry

• Svozy a rozvozy dětí do zařízení firmou Remedía Plus o.p.s

Možnost blíže se seznámit s naší prací a prohlédnout si všechna pracoviště buď v den zápisu 28. dubna nebo kdykoliv jindy po domluvě s vedením pracoviště.



ZŠ Na Valtické v Břeclavi naplňuje heslo „Pomáhejme a rozdávejme radost kolem nás“. Před Velikonocemi navštívili šestáci této školy se svým pásmem lidové poezie Domov důchodců a Dětské oddělení Nemocnice Břeclav. Přítomným rozdali vlastnoručně vyrobené drobné dárky připomínající jaro a hlavně radost a dobrou náladu. Tato akce byla součástí letošního celoškolského projektu.

(red)



# Uvidíte v kině Koruna (dolby stereo)

Rezervace vstupenek na tel.: 519 370 818  
nebo e-mail: kino@bvxcz

Pátek 11. 4. a neděle 13. 4. v 16.30

## IMPYHO ZÁZRAČNÝ OSTROV

Nejroztomilejší dinosaurus všech dob si získal dětská srdce na celém světě. Animovaný film.

Profesor Habakuk Tibatong žije na malém vzdáleném ostrově se skupinou zvířátek, která učí mluvit. Jednoho dne připluje k ostrovu ledovec a v něm prehistorický tvor, Impy...

*Přístupno – MagicBox - USA - DABING – 76 min.- 50,- Kč*

Středa 16. 4. v 19.00

## SKAFANDR A MOTÝL

Jedno mrknutí znamená ano, dvojí mrknutí ne - tenhle jediný způsob komunikace zbyl Jean-Dominiqueovi Baubymu, poté co ochrnil na celé tělo. S výjimkou jednoho očního víčka. Učí se prostřednictvím ojedinělé komunikační metody nadiktovat román.

*Přístupno od 15 let – USA, Fr, - ArtCam – 120 min.- 65,- Kč*

Čtvrtek 17. 4. v 16.30 a 19.00

## TAHLE ZEMĚ NENÍ PRO STARÝ

Původně si chtěl Lleywelyn Moss (Josh Brolin) v noci jenom zalovit. Mezi zkrvavenými těly několik balíků heroinu a dva miliony dolarů v hotovosti. Neodolal pokušení a započal tím zběsilou štvanicí...

*Přístupno od 15 let – USA - Bonton – 122 min.- 65,- Kč*

Pátek 18. 4. v 16.30 a 19.00 a sobota 19. 4. v 16.30

## OBČAN HAVEL

Film nahlíží do zákulisí politických i soukromých dramát prezident-ského období Václava Havla. Kamera jej ale sleduje i v situacích, kdy se dokáže pěkně rozčítit a zanadávat na špatně ušité košile.

*Přístupno – ČR-Aerofilms – 119 min.- 60,- Kč*

Středa 23. 4. v 16.30 a 19.00

## A BUDE HUŘ

Kniha ... a bude huř Jana Pelce se stala jedním z kultovních underg-roundových děl vypovídajících o životě a atmosféře minulého režimu. Příběh se podařilo úspěšně natočit. Původně byl distribuován pouze jako 16mm film. Nyní se k vám dostává kinoverze tohoto velmi úspěšného snímku.

*Přístupno od 15 let – ČR - Cinemaart – 86 min.- 70,- Kč*

Pátek 25. 4. v 16.30 a neděle 27. 4. v 16.30

## ŘÍŠE HRAČEK

Kdo uvěří, může vidět zázraky. Vítejte v nejmagičtějším a nejbáječ-nějším místě na světě - v Říši hraček Pana Magoria. Musíte ale při-stoupit na jistá pravidla hry a věřit všemu, co vidíte.

*Přístupno – DABING - USA - Bioscop – 92 min. - 65,- Kč*

Pátek 25. 4. v 19.00 a sobota 26. 4. v 16.30 a 19.00

## OKO

Remake úspěšného hongkongského hororu. Příběh se točí kolem mladé a slepé dívky, která touží poznat svět očima, vnímat lidi kolem sebe a vidět se v zrcadle. Z toho důvodu se rozhodne podstoupit transplantaci cizích očí. Něco se však děje...

*Přístupno od 15 let – USA - Hollywood – 96 min.- 65,- Kč*

Úterý 29. 4. v 19.00

## NENÁPADNÝ PŮVAB BURŽOAZIE P-100

Oscar za nejlepší neanglicky mluvený film. Jeden z posledních Bu-ňuelových snímků vypráví o skupince přátel z vyšší společnosti, která se neustále snaží sejít se ke společnému obědu. Jejich poku-sy však vždycky skončí neúspěchem, zapříčiněným většinou velmi zvláštními až absurdními okolnostmi.

*Přístupno od 12 let – Francie - titulky - AČFK – 102 min.- 60,- Kč*

Středa 30. 4. a čtvrtek 1. 5. v 16.30 a 19.00

## LET'S DANCE 2 STREET DANCE

Film pro teenagery nejen z Baltimoru. Další taneční film o mladých lidech, kteří vedle kouzlu tance podlehnou i kouzlu toho druhého.

*Přístupno – USA - SPI – 98 min.- 65,- Kč*

Pátek 2. 5. v 16.30

Premiéra filmu

## PUTOVÁNÍ LEDNICKO-VALTICKÝM AREÁLEM

Dokument naučného charakteru o saletech LVA, rodu Lichten-štejnů a antické mytologii. Film je určen pro diváka, který se chce něco dozvědět o kulturním a přírodním bohatství roztroušeném v okolí našeho města.

Pátek 2. 5. v 19.00 a sobota 3. 5. v 19.00

## REPORTÉR V RINGU

O slavné legendě profi boxu. Samuel L. Jackson v životopisném dra-matu o Champovi, legendárním americkém boxerovi.

*Přístupno – USA - Warner – 95 min.- 70,- Kč*

Úterý 6. 5. a středa 7. 5. v 16.30 a čtvrtek 8. 5. v 16.30 a 19.00

## NEJKRÁSNEJŠÍ HÁDANKA

Nová pohádka Zdeňka Trošky Pohádka o Matějovi, Majdalence, princezně Rozmaryně, Madlafousově loupežnické bandě a o tom, že dobro nakonec vždycky zvítězí nad zlem.

*Přístupno – ČR - Falcon – 98 min. - 75,- Kč*

Úterý 6. 5. a středa 7. 5. v 19.00

## ONCE

On je pouliční muzikant a jeho snem je žít se hudbou. Ona je ta-lentovaná pianistka z Čech, která odešla do Irsku kvůli obživě a pro-dává na ulici růže. Když se ti dva náhodou potkají, zjistí, že jejich společná hudba má neobyčejnou sílu...

*Přístupno od 12 let – Irsko - Bonton – 86 min.- 65,- Kč*

## KONGERTY a DIVADLO v KORUNĚ

Sobota 12. 4. v 15.00

### SNĚHOVÁ MISE ANEB RYCHLÉ ŠÍPY II.

Divadelní představení herců Divadla Bedřicha Kaněry z breclavské obchodní akademie. Představení bylo oceněno na nedávné krajské soutěžní přehlídce amatérských divadel.

*Vstupné: 50,- Kč*

Sobota 19. 4. ve 20.00

### NOTHING BUT SWING TRIO - SLOVENSKO

#### JAZZ V KINĚ.

NBS Trio se sformovalo v Banské Bystrici v sestavě: K. Kováč - klavír, R. Ragan - kontrabas a P. Solárik - bicí. Hlásí se k tradici a odkazu generácie jazzu 40.-50. let, jako byli Lester Young, Bud Powell, Charlie Parker a další...

*Vstupné: 120,- Kč*

Čtvrtek 24. 4. v 19.30

### HALINA PAWLOWSKÁ

#### BANÁNOVÁ VELRYBA

aneb velryba na cestách... One Women show...

*Vstupné: 280,- Kč*

**KOVOSTEEL**  
s námi se v moři odpadů neztratíte

**DOKONČENÍ REKONSTRUKCE  
PROVOZOVNY HODONÍN**  
PROVOZNI ČÁST

Přinášíme Vám nový KOMFORT a POHODLÍ  
při vážení díky dvojici nových nájezdových  
digitálních vah!

HMM ... POHODLÍČKO

**PRODEJ  
HUTNÍ MATERIÁL**  
**MULČOVACÍ KŮRA**  
**UHLÍ**

**VÝKUP A SBĚR  
BAREVNÉ KOVY**  
**AUTOVRAKY**  
**KOVOŠROT**

PROVOZ HODONÍN  
VELKOMORAVSKÁ 26  
518 343 401 • 777 704 337  
PO - PÁ 7,00 - 17,00  
SO ..... 7,00 - 12,00

[www.kovosteel.cz](http://www.kovosteel.cz)

## Letní tábor „Pán Prstenů“

Další ročník oblíbeného letního tábora pro děti od 7 do 14 let.

**Termín: 12. 7. - 26. 7. 2008**

**Cena: 3 100 Kč**

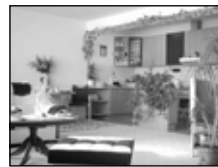
Více informací na [www.malyzalesak.cz](http://www.malyzalesak.cz)

Pořadatel: Malý Zálesák Břeclav

+420 732 835 847



Držitel koncesní listiny na provádění veřejných dražeb  
Sady 28. října č. 23, Břeclav, tel. 519 32 13 94, tel./fax 519 32 13 95  
608 711 350, e-mail: [realteam@realteam.cz](mailto:realteam@realteam.cz), <http://www.realteam.cz>



Bř. nový nadstandardní byt OV 4+kk, 1.p.,  
vl. topení, vým. 130 m<sup>2</sup> ..... 3,075 ts. Kč



Bř. centr. půdní byt 143 m<sup>2</sup>, terasa, plov.  
podlahy, kuch. linka ..... 1,948 tis. Kč

### Z NAŠÍ NABÍDKY VYBÍRÁME:

- \* Bř. dvougener. RD, případně sídlo firmy, vjezd, garáž, zahrada ..... 3,605 tis. Kč
- \* Bř. cent. zděný byt 2+1 OV, 3. p., 57 m<sup>2</sup>, po rekonstr. vč. kuch. linky ..... os.jed.
- \* Bř.-Poštorná RD 5+1, garáž, zahrada, velmi pěkný PRONÁJEM ..... os.jed.
- \* Bř. kancelář v 1.p. nového polyfunk. domu, 24m<sup>2</sup>, PRONÁJEM ..... 1.700 Kč/m<sup>2</sup>/r
- \* Tvrdonice stav. pozemek na RD 433 m<sup>2</sup>, inž. sítě, stavební povolení ..... 230 tis. Kč
- \* Hodonín sklad. prostory 1.700 m<sup>2</sup>, 2 rampy, regál, zakladač, služby ..... os. jed.
- \* Lanžhot skladové prostory 200 m<sup>2</sup>, SV 3 m, PRONÁJEM ..... 3.000 Kč/měs.



**SLAVIA**, spol. s r.o.

ul. 17. listopadu 21, 690 02 Břeclav

☎ 519 374 042, 607 931 977, 605 883 735; [www.slaviark.cz](http://www.slaviark.cz)

01442 POŠTORNÁ - zděný byt 2+1 v OV po celk.rek. .... 1,540 mil.Kč  
01439 POŠTORNÁ - byt 3+1 v OV, bez úprav ..... 955.000,-Kč



01450 BŘECLAV  
RD 6+2, 3,5 mil.Kč



01451 BŘECLAV  
RD 5+2+obchod, 3,18 mil.Kč

## VÁŠ SPRÁVNÝ KLÍČ K BYDLENÍ JE...

Sady 28.října 15, Břeclav,  
(vedle katastrálního úřadu)

[www.zelenykluc.cz](http://www.zelenykluc.cz)

e-mail: [zelenykluc@zelenykluc.cz](mailto:zelenykluc@zelenykluc.cz)

tel.: 777 212 480

777 212 486

REALITNÍ  
KANCELÁŘ BŘECLAV



**Zelený klíč**

### Z NABÍDKY VYBÍRÁME

#### BŘECLAV-POŠTORNÁ - rodinný dům

Cena: 1 560 000,- Kč • Celková výměra: 204 m<sup>2</sup>.

PRODEJ přízemního RD 3+1 v Poštorné. Vstup prosklenou verandou, dále obývací pokoj, dětský pokoj - okna do ulice. Ložnice - okna do dvora. Dále z verandy vstup do jídelny. Koupelna, WC. Na dvorku sklep na zeleninu a dílna. IS: UT tuhá paliva, elektřina, vl. studna, plyn před domem, tel. přípojka, TV antény. Střecha rekonstrukce + část. budova.



#### BŘECLAV - POŠTORNÁ - byt 2+1

Cena 1 140 000,- Kč • Plocha bytu: 57 m<sup>2</sup>.

PRODEJ bytu v klidné lokalitě za kostelem. 1. patro. Dispozice bytu: prostorná chodba s šatnou, obývací pokoj, kuchyně s jídelnou, ložnice. Původní jádro s koupelnou a WC. K bytu balkon a sklep. V jednání převod do OV. Možnost parkování před domem. IS: všechny.



#### VALTICE - RD s krásným výhledem

Cena: 1 260 000,- Kč • Zast. pl. 233 m<sup>2</sup>, zahr. 361 m<sup>2</sup>.

PRODEJ RD 3+1 se zahradou. Dům je v řadové zástavbě rohový s výhledem na zámek. Vstup přes dvůr, nebo chodbou uprostřed domu, 3 pokoje, spížka, kuchyň, koupelna s WC, veranda do dvora. Okna špaletová, dveře i podlahy původní, střecha původní krytina bobrovka. Dům je částečně podsklepen, ve dvoře malá hospodářská budova, zahrada s ovocnými stromy. IS: 230 V, 380 V, obecní vodovod, kanalizace před domem.



#### BŘECLAV - kom. obj., Sovadinova ul.

Cena: 6000,- Kč/měs. + en. • Celková výměra: 90 m<sup>2</sup>.

PRONÁJEM nových kanceláří v 1. patře v areálu více firem. Přijezdová cesta - měst. komunikace, dobré parkování. Kanceláře: vstup, recepce, větší kancelář 56 m<sup>2</sup>, další kancelář 24 m<sup>2</sup>, kuchyňský kout WC. Vše po rekonstrukci: okna plastová, plovoucí podlahy a koberec. IS: všechny. Připojení na ostrahu.



**BŘECLAVSKÁ**  
REALITNÍ KANCELÁŘ, s.r.o.

Kupkova 2, 690 02 Břeclav, tel.+fax 519 321 308, 774 332 222, 774 332 289  
[breclavskark@breclav.net](mailto:breclavskark@breclav.net), [www.bvrealty.cz](http://www.bvrealty.cz)

#### Nové byty, Lidická, Břeclav



22 bytových  
jednotek:  
2+kk od 66 m<sup>2</sup>  
do 76 m<sup>2</sup>  
v cenách  
od 1 632 000 Kč

3+kk od 80 m<sup>2</sup> do 96 m<sup>2</sup>  
v cenách od 1 982 000 Kč  
Blíže informace včetně prohlídky projektové  
dokumentace v RK.

#### Nové byty v centru Břeclavi

Nabízíme 8 nových bytových jednotek na ul. Národních Hrdinů (býv. svářečská škola) o velikosti:

1 + kk - 38,93 m<sup>2</sup> a 41,15 m<sup>2</sup>  
2 + kk - 55,69 m<sup>2</sup>  
3 + kk - 87,89 m<sup>2</sup> a 96,5 m<sup>2</sup> a 91,78 m<sup>2</sup>  
a 89,5 m<sup>2</sup>

Blíže informace a projektová dokumentace v kanceláři RK.

# MSK rozdrtil vedoucí Sigmu



V prvním jarním utkání MSFL utrpěli břevlavští fotbalisté ve Znojmě krutou prohru. Přestože se ujali ve 29. minutě vedení a na šance se domácím minimálně vyrovnali, na góly bylo Znojmo jednoznačně lepší. Břevlavští se sice v prvním poločase dostávali do slibných útočných akcí, žádnou z nich však nedokázali proměnit. Znojem-

ni a nad Uničovem zvítězili 3:0.

V úvodním utkání 17. kola MSFL se představili břevlavští fotbalisté na půdě brněnské juniorky a po takticky vyzářalém výkonu vybojovali důležité tři body. V sestavě Brna se objevili tři zkušení hráči „A“ týmu a jejich přítomnost byla na výkonu domácích znát. Sestava Břevlavi byla až na zraněného Pekár-

rů a brankář Olomouce neměl šanci. Po výborném výkonu tak MSK zasluženě zvítězil 1:0. MSK Břeclav je v tabulce

MSFL aktuálně čtvrtý a ztrácí na třetí Mutěnice pouze 2 body. (red)

Foto David Mahovský



ští penaltou vyrovnali a druhou část hry byli výrazně lepší než fotbalisté MSK. Znojemští tak zvýšili ze dvou standardních situací na 3:1 a v závěru utkání přidali ještě čtvrtý gól.

V zápase 16. kola MSFL proti Uničovu se Břevlavští snažili odčinit předchozí tříbrankový debakl, což se jim podařilo. Množství faulů a osobních soubojů v prvním poločase sice ke kráse fotbalu nepřispělo, gól do šatny hostů však hráčům MSK zvedl náladu, což se herně projevilo v druhé části hry. Hned v úvodu druhého poločasu inkasovali fotbalisté Uničova druhý gól. Téměř exhibičními výkony v závěru zápasu napravili Břevlaváci nudnou a nezáživnou hru v úvodu utká-

ka totožná s vítěznou sestavou z minulého kola proti Uničovu. Po dramatickém poločase a šancích na obou stranách šly týmy do šaten za stavu 0:0. V druhé části byli útočnější hráči MSK a díky své bojovnosti vstřelili vítězný gól.

V dalším zápase MSFL, tentokrát na domácím hřišti proti lídrovi tabulky Sigmě Olomouc B rozhodla zápas rána Ondřeje Pokorného ze čtyřicetimetrové vzdálenosti. Do první i druhé části hry vletěli Břevlavští po hlavě s touhou zvítězit. Zatímco v prvním poločase neproměnili žádnou z šancí, ve druhém se na jejich stranu přiklonila štěstěna. Po faulu na Dvořáka střelil Pokorný už zmiňovaný trestný kop ze čtyřiceti met-



## Rozpis zápasů MSK BŘECLAV

### MUŽI „A“ MSFL

Den	Datum	Čas	Soupeř
SO	12. 4.	15.30	Dolní Benešov
SO	26. 4.	16.00	Zábřeh
SO	10. 5.	16.30	1. FC Slovácko B
SO	17. 5.	16.30	Vysočina Jihlava B
SO	31. 5.	16.30	Mutěnice
SO	14. 6.	16.30	1. SC Znojmo

### MUŽI „B“ I. B třída

Den	Datum	Čas	Soupeř
SO	19. 4.	16.30	Bzenec
NE	4. 5.	10.30	Vlkoš
SO	24. 5.	16.30	Mutěnice B
SO	7. 6.	16.30	Žadovice

## Sokol Charvátská Nová Ves zve na domácí fotbalové zápasy

so 19. 4.	Ch. N. Ves B - TJ Vel. Bílovice B	16.00 hod.
ne 20. 4.	Ch. N. Ves A - Nosislav	16.00 hod.
so 3. 5.	Ch. N. Ves B - Slavoj Vel. Pavlovice C	16.30 hod.
ne 4. 5.	Ch. N. Ves A - Sokol Přibice	16.30 hod.
so 17. 5.	Ch. N. Ves B - Sokol Kostice B	16.30 hod.
ne 18. 5.	Ch. N. Ves A - Mor. N. Ves A	16.30 hod.
so 31. 5.	Ch. N. Ves B - Sokol Hlohovec B	16.30 hod.
ne 1. 6.	Ch. N. Ves A - Sokol Pohořelice	16.30 hod.

## Zvou do tenisové školy

Slovácký tenisový klub v Břeclavi pořádá pro děti od 6-ti let tenisovou školu.

Výuka bude probíhat 2x týdně po 1,5 hod. od 21. 4. 2008 do 27. 6. 2008 a od 1. 9. do 3. 10. 2008 vždy v pondělí a čtvrtek od 15.00 hod. Cena za kurz je 2 950 Kč, v ceně je prázdninová hrací karta. Přihlášky a bližší informace u p. Jankoviče tel.: 519 314 236 nebo E-mail [jankovic@gumotex.cz](mailto:jankovic@gumotex.cz)

**Budte zdraví a štíhlí**  
Nebudte baculky

Chcete vědět jak?  
[www.ZdraveZhubnout.cz](http://www.ZdraveZhubnout.cz)  
tel.: 603 366 152

**dyje**  
radio 91,4 - 93,2

**Truhlářství PÍŽA**  
Kuchyně a nábytek na míru  
Přijedeme za Vámi  
Návrhy, kalkulace a montáž zdarma

[www.nabytekpiza.cz](http://www.nabytekpiza.cz)  
U Pálenice 194 Hrušky, Tel.: 608 107 104  
e-mail: [nab.piza@seznam.cz](mailto:nab.piza@seznam.cz)



# MADOIL®

## USPOKOJÍME KAŽDÉHO

**MADOIL s.r.o.**  
 Sovadinova 10,  
 690 02 Břeclav  
 tel. 519 321 573

Informace na:

**WWW.MADOIL.CZ**

Je to již 10 let co naše společnost zabezpečuje pro naše zákazníky provozní náplně do vozidel a to zejména oleje, maziva, autokosmetiku, autochemii, aditiva, servisní-chemii, autodíly, elektrické nářadí. Ve velmi příjemném prostředí naší provozovny vám nabízáme i nadále široký sortiment vysoce kvalitních produktů různých značek, které určitě uspokojí vaši potřebu. Další nedílnou součástí našich služeb je i nadále individuální přístup k zákazníkovi s profesionálním poradenstvím.

Dvořák Zdeněk, st.  
 jednatel společnosti

## CO VÁM NABÍZÍME PRO LETOŠNÍ ROK ?

- Rozšířený sortiment motorových olejů pro značky FUCHS pro všechny typy automobilů
- Široký sortiment olejů FUCHS-SILKOLENE, REPSOL - doporučené pro motocykly HONDA, YAMAHA, KAWASAKI)
- NOVINKA speciální autokosmetiku na ošetření karosérii s NANOTECHNOLOGIÍ
- Široký sortiment provozních náplní pro vozidla
- Aditivační nanotechnologií vám přispůsobíme motorový, převodový i jiný olej na technický stav vašeho vozidla
- Posoudíme vám technický stav olejové náplně a technický stav motoru
- ULTRAZVUKOVÉ čištění náhradních dílů a to : filtry, řetězy, trysky, karburátory apod.
- Náhradní díly pro motorová vozidla - filtry, autosvíčky, autobaterie
- Dílenské profesionální nářadí KRAFTWERK- elektrické nářadí BOSCH-SKIL
- Prodej vysoce aditivované motorové nafty PARTNER DIESEL

## To vše za rozumné ceny

## Vaše starosti jsou naším koníčkem !

Při předložení tohoto kupónu  
 SLEVA 10%

**RETUR s. r. o.,**

J. Palacha 17, 690 02, Břeclav  
(naproti hotelu Grand)  
Tel.: 519 324 368, 519 371 302  
email: retur@retur.cz

**VELKÝ VÝBĚR TUZEMSKÝCH,  
ZAHRANIČNÍCH I EXOTICKÝCH ZÁJEZDŮ****Ideální dovolená pro všechny****BULHARSKO**

Letecky z Brna  
mimořádná nabídka  
rodinné balíčky 2 dospělí + až 3 děti  
kombinovaná doprava (letecky + busem)

**více info na [www.retur.cz](http://www.retur.cz)**



**SOLÁRIUM**  
*Radical*

**50% sleva**  
na pernanentku  
"Radnice"

Platnost do 15.5.2008 [www.radical.cz](http://www.radical.cz)

**Jungmannova 1, Břeclav Tel.: 519 322 761**  
Po-Pá 8-21 So 9-19 Ne 14-19

[www.lednicelazne.cz](http://www.lednicelazne.cz) tel. 519304811

Lázně Lednice rozšiřují klasickou nabídku léčebných procedur o nové **wellness procedury**. Přijďte si vyzkoušet neodolatelnou masáž lávovými kameny, celotělový zábal z mořských řas nebo skořice, tělový peeling, proticelulitidovou masáž nebo masáž havajskou.

**Nabídka kulturních programů:**  
19.4. divadelní představení 20.00  
DOLinová NA Hanbě. Srdečně jsou všichni zváni na vínečko a povídání.  
3.5. Májová slavnost

  
**LÁZNĚ LEDNICE**  
Lázně pohádkového kraje

## Nová Mazda6 Vydejte se vlastním směrem



Nová, dokonalejší a bezpečnější Mazda6 promění každou jízdu v neopakovatelný zážitek.



**AUTOPARD, spol. s r.o.**  
Bratislavská 3150  
(směr Lanžhot)  
690 02 Břeclav  
tel.: 519 324 436  
[www.autopard.cz](http://www.autopard.cz)

Výjimečný pocit z jízdy je ještě umocněn audio systémem Bose s 8 reproduktory. Technologie CF-NET disponující integrovanými ovladači přímo na volantu zajišťuje maximální pohodlí bez nutnosti odvracet pozornost od vozovky. Bi-xenonová světla s bočním naklápěním umožňují snadnější a bezpečnější průjezd zatáčkami. K dispozici je také prémiová navigace s dotykovým displejem. Vyberte si ze tří karoserií – Sedan, Hatchback, Wagon – a několika variant motoru.

**Nová Mazda6. Tak to je Zoom-Zoom.**

Kombinovaná spotřeba 5,6 – 8,1 l/100 km, emise CO<sub>2</sub> 161 – 193 g/km.

# Krasobruslaři chybovali, nedostali se do první desítky

Nejlepší taneční pár v krasobruslení Lucie Myslivečková a Matěj Novák reprezentovali Českou republiku na Mistrovství světa juniorů pro rok 2008 v Sofii.

Svěřenci Natalie Karamyshevy a Rostislava Sinicyna zahájili závod vynikajícím výkonem v povinném tanci Cha-cha Congelado. Bodovým ohodnocením si vylepšili osobní rekord o dva body a se 30,43 body se umístili na překvapivém 6. místě za páry Ameriky, Ruska a Kanady. Závod pokračoval originálním tancem. Reprezentanti neustáli jeden z povinných prvků zvedáčku, která skončila pádem a posunuli se na deváté místo. Ve volné jízdě se nevyvarovali chyb, kdy partner neustál kroky a po-

vinný prvek „twitzly“ a to je stálo celkové umístění v desítku nejlepších. Svým dvanáctým místem ale dokázali zlepšení svého výkonu od minulého mistrovství světa a vykoučili do další sezony s vynikajícími výsledky.

Rozhodčí ocenili velký pokrok v bruslení převážně u Lucie, což bylo zřejmé i u hodnocení druhých známek.

Lucie s Matějem se dále budou připravovat na Mistrovství světa seniorů, kde jsou ČKS jmenováni jako náhradníci.

(mys)



## Sportovce roku ovládli Břeclavští

V tradiční anketě Sportovec roku letos zvítězila atletka břevlavské Lokomotivy Martina Šestáková (za svobodna Darmovzalová).

Šestáková je mimo jiné reprezentantka ČR a dvojnásobná mistryně ČR v trojskoku. Z břevlavských sportovců byli v kategorii dospělí dále oceněni atleti Adam Formánek, Petr Zelinka a Irena Petříková, fotbalista MSK Miroslav Pekárek, stolní tenistka Ivana Weberová a Olesja Stachova a volejbalista Tatraru Poštorná Tomáš Vilda.

Prvenství mezi mládeží do 18 let získal zaslouženě atlet břevlavské Lokomotivy Alexandr Herman, který je členem dorostenecké reprezentace ČR, účastník MS do 17 let, člen prvotřídního celku mužů. Z břevlavských byli dále oceněni gymnastka Barbora Harfanská a krasobruslařka Lucie

Myslivečková. V žacích získali ocenění atletky Lucie Adamcová a Barbora Kvardová a veslařka Iveta Horáková.

V kolektivech (bez určení pořadí) ovládly mládežnickou i dospělou kategorii stolní tenistky z MSK Břeclav. Mezi mládeží byly oceněny i starší žákyně Lokomotivy a dorostenci z břevlavského veslařského klubu, mezi dospělými pak atletky Lokomotivy.

Mezi trenéry (bez určení pořadí) si ocenění odnesli Jaroslav Hýbner (Stolní tenis – MSK Břeclav), Gabriela Harfanská (Moderní gymnastika – SK MG Břeclav) a Zbyněk Chlumecký (Atletika – Lokomotiva Břeclav).

(dav)



V březnu proběhlo druhé kolo Školského přeboru ve veslování na trenážeru. V areálu veslařského klubu soutěžili žáci čtyř břevlavských základních škol. V prvním ročníku soutěže zvítězilo družstvo ZŠ Komenského, které si odneslo krásný putovní pohár vyrobený speciálně pro tuto akci.

(red)

## Pániková zářila na Břeclavské laťce

Už potřicáté pořádala ZŠ Slovácká nejprestižnější žákovský podnik ve skoku vysokém na Břeclavsku. Břeclavská laťka byla zároveň 7. ročníkem Memoriálu zakladatele tohoto závodu Jiřího Horníka. Svě skokanské umění letos ukázalo přes sto skokanů z osmi škol. O překvapení se postarala mladší žákyně Pániková ze ZŠ Slovácká, která o 14 cm překonala svůj osobní rekord a skokem 154 cm nejenže zvítězila ve své kategorii, ale o 3 cm překonala rovněž vítězku starších žákyň Krutákovou a téměř vyrovnala vítězný dorostenecký výkon Komínkové 155 cm (obě Mor. N. Ves).

Kromě Pánikové překonal rekord soutěže i dorostenec Štětina ze ZŠ Kupkova, který vylétl 185 cm vysoko. V mladších žacích zvítězil Hakala ze ZŠ Slovácká (145 cm) a starší žáky vyhrál výkonem 175 cm Štěršík ze ZŠ Valtická (175 cm).

(dav)



## Lvi vyhráli kraj a nakročili do 2. ligy

Břeclavští hokejisté šokovali. Poté, co se bez velkých obtíží proborovali až do finále play-off krajského přeboru, poradili si i s favorizovanými Moravskými Budějovicemi. První finálový zápas sice Břeclavští na půdě Budějovic prohráli těsně 3:4, v dalších utkáních však silnému soupeři už nedali šanci.

Při dalším zápasu tak téměř tisícovka diváků v břevclavské Alcaplast aréně viděla dramatický hokej, který se vyznačoval rychlostí a agresí a ukázal, že Břeclav i Moravské Budějovice jsou herní úrovní o třídu výš, než ostatní týmy jihomoravského krajského přeboru. Ze zápasu vyšli těsně vítězně 3:2 Břeclavští. Třetí finálové utkání, tentokrát na ledu Moravských Budějovic, rozhodli Břeclavští Lvi až ve třetí části, kdy během necelých čtyř

minut nastříleli soupeři tři branky a celkem tak vyhráli 6:3.

Protože se finále play-off hraje na tři vítězné zápasy, poslední utkání sehráli Lvi doma. Za mohutného povzbuzování necelé tisícovky diváků, dovedli břevclavští hokejisté zápas k vítěznému konci a rozdrtili Moravské Budějovice 4:1. Nejen na všech finálových zápasech břevclavské hráče provázel hlučný kotel fanoušků, který svým povzbuzováním dokázal vytvořit hokejovou

atmosféru, za kterou by se nemusely stydět ani druholigové týmy.

Po bujarých oslavách však Břeclaváky čekaly další zápa-

řivnicí. V době uzávěrky Radnice byl znám výsledek zápasu s Kopřivnicí (1:0 a 3:4), Uherské Hradiště Lvi rozdrtili venku (7:2). Rozhodující zápas s Uher-



sy. Souboj o postup do 2. ligy tak svedli Lvi s vítězi Zlínského a Moravskoslezského kraje Uherským Hradištěm a Kop-

ským Hradištěm byl odehrán na břevclavském ledě po uzávěrce tohoto čísla.

(dav)



**Úspěšný břevclavský tým** – horní řada zleva: Jindřich Vacek, Tomáš Galatík, Martin Matašovský, Tomáš Sofka, Vladimír Veselský, Jakub Karliček, Martin Světlík, Václav Balát, Tomáš Kárný, Josef Drábek, Martin Stloukal, Michal Tóth, Martin Sadílek (vedoucí mužstva). Dolní řada zleva: Tomáš Blaha (předseda klubu), Robert Rákoszy, Petr Králíček (asistent trenéra), Michal Konečný (trenér), Igor Číkl, Martin Klimeš, Jan Psota, Martin Roupec, Radek Šimeček. Brankáři zleva: Petr Žurek, Petr Nos.

foto: Martin Daneš

## Kaděra opět triumfoval

Dne 8. 3. se v Trutnově konala nominační soutěž na ME v silovém trojboji. Ze soutěže vzešla reprezentace, která bude hájit barvy ČR na nadcházejícím květnovém ME v silovém trojboji.

Přes 50 siláků z celé republiky se pokoušelo splnit limity v jednotlivých váhových kategoriích. Ty byly nastaveny tak přísně, že i například vicemistr světa David Velička z Ostravy limit nesplnil.

Z Břeclavi jel na nominaci vicemistr Evropy a pátý na MS Radovan Kaděra (30), který soutěží v hmotnostní kategorii do 125 kg. Jak se od tohoto borce dalo čekat, i přes opětovné zdravotní problémy se připravil na maximum a podal zde naprosto excelentní výkony. Dřep uzavíral s platným pokusem rovných 300 kg. Na benchpresu měl plat-

ný pokus s 230 kg činkou. V závěrečné disciplíně mrtvého tahu si Radovan doslova vychutnával každý pokus a finálových 295 kg mu vyneslo velmi silný aplaus v celé sportovní hale.

Jeho trojbojový součet tak činil plných 825 kilo, čímž o 85 kilogramů překonal limity nastavené pro ME. To svědčí o jeho mimořádném silovém potenciálu a Radovan tak získal opět možnost reprezentovat naši republiku v tomto velmi náročném ale divácky stále atraktivnějším sportu.

Radim Šrámek



Výhradní zastoupení - AUTHOR - KELLYS - DEMA - CTM



**SLEVY 20-40%**  
na modely 2007

Velký výběr jízdních kol,  
náhradních dílů a doplňků

Opravy jízdních kol všech typů

Užhodný splátkový prodej bez navýšení

Otevřeno: Pondělí-Pátek : 08.00-12.00 13.00-17.00  
Sobota : 08.00-11.00

Adresa: Lidická 30, Břeclav - Tel: 519 371 524  
Web: [www.sedlak-petr.cz](http://www.sedlak-petr.cz) - E-mail: [info@sedlak-petr.cz](mailto:info@sedlak-petr.cz)

TISK JAKO VÍNO



**etiflex** | **tisk páłka**

ETIFLEX, s.r.o. / TISK PÁLKA, s.r.o.  
Národních hrdinů 17, CZ - 690 02 Břeclav  
Tel.: +420 519 372 015, fax: +420 519 374 305  
e-mail: [obchod@etiflex.cz](mailto:obchod@etiflex.cz), [www.etiflex.cz](http://www.etiflex.cz)



**petra**  
textil

**MEGA**  
**VÝBĚR**  
**PLAVEK**  
PÁNSKÉ I DÁMSKÉ

sezona  
**2008**

Gymnázium Petra Jizka Hotel Tereza Triumph felina Anita UniqueBodyWear  
MANON, SÍLEI, YEEA a další...

**NÁRODNÍHO ODBOJE 10, BŘECLAV**



**PŘECHODNĚ SNÍŽENÉ  
CENY OKEN**

**PRA MOS**  
o.s. ŠITBOŘICE  
**PLASTOVÁ  
okna a dveře**

K Vaším novým oknům navíc dostanete:

- Množstevní slevy až 35% na okna a doplňky \*
- Vnitřní parapety k oknům zdarma
- Krátké dodací termíny

**OBCHODNÍ KANCELÁŘ  
BŘECLAV**

Lidická 50, tel./fax: 519 374 444  
e-mail: [breclav@pramos.cz](mailto:breclav@pramos.cz)

800 VOLEJTE ZDARMA 800 100 111

\* Sleva je závislá od výše zakázky, na samostatné objednávky doplňků se sleva nevztahuje, akce platí do 30.4.2008, více na [www.pramos.cz](http://www.pramos.cz)