

Zpravodaj města Břeclavi

RADNICE

www.breclav.org

duben 2009

reklamní agentura

Stilus s.r.o.

BŘECLAV - Shopping Center - Tel.: 519 327 719

www.svetreklamy.cz

Břeclavští Final Fiction mezi největšími talenty Evropy



Břeclavská rocková kapela Final Fiction se v těchto dnech připravuje na významnou mezinárodní událost. Skupina totiž bude prezentovat Českou republiku v soutěži International Live Award v Rakousku. V této soutěži bojují stovky talentovaných mladých kapel z celé střední Evropy a břeclavští Final Fic-

tion dostali „žolíka“ - byli nasazeni jako talent přímo do semifinále. V pondělí 13. dubna zabojují o postup mezi finálovou desítku, jejíž vítěz se zúčastní největších evropských festivalů a mimo jiné získá i finanční bonus 100 000 EUR.

V semifinále, které se odehraje ve Vídni, ve slavné hudební hale Gasometer, bude o postupujících rozhodovat z 50 % odborná porota a z 50 % diváci. Kapela se tak rozhodla dát možnost všem svým fanouškům, příznivcům a lidem z blízkého okolí, aby mohli jet spolu s ní a podpořit ji tak přímo pod pódiem. Bude vypraven autobus pro 50 lidí, který vyjede z Brna a v Břeclavi bude nabírat zase fanoušky místní. V ceně lístku (350,- Kč) je zpáteční cesta do Vídně a vstupenka na koncert. Rezervace míst a více info. o odjezdu na finalfiction@email.cz.

(red)

Břeclavi zahrozila velká voda



Po deštích a tání na počátku března se oblast Soutoku Moravy a Dyje až k zámečku Pohansko změnila v moře. Velká voda ohrožovala i jiná místa na Břeclavsku.

Splav v Břeclavi zmizel pod vodní hladinou, k přelití hrází na mnoha místech chyběl necelý metr. Včasné odpouštění Nových Mlýnů a Vranovské přehrady

však nedovolilo plnému korytu Dyje přerůst v povodně. V rámci kontroly oblastí, ve kterých záplavy hrozily, navštívil Břeclav i jihomoravský hejtmán Michal Hašek, který s břeclavským starostou prodiskutoval možná protipovodňová opatření, ale zajímal se také o zabezpečení ropných vrtů v okolí města.

(dav)

Zákaz vstupu do obory Soutok

Kvůli povodním schválila Rada Města Břeclavi zákaz vstupu do lesů Obory Soutok s výjimkou komunikace Břeclav - zámeček Pohansko. Vstup je zakázán v zájmu ochrany zdraví a bezpečnosti lidí a současně z důvodu ochrany mladých a odrůstajících lesních porostů. Ty totiž poškozují zvěř, která je pohybem osob soustřeďována do míst, kde vznikají nadměrné škody.

Dočasný zákaz se nevztahuje na vlastníky a nájemce pozemků, na správce státního majetku a pozemků na dotčeném území.

Tito však mohou do Obory

Soutok vstupovat jen za účelem provádění hospodářské činnosti.

Zákazová nařízení se netýkají osob, které na území vykonávají činnosti povolené zvláštními předpisy (např. hasičský sbor, Policie ČR, apod.).

Zákaz vstupu na území platí od 9. 3. - 30. 4. 2009.

Za porušení zákazu vstupu lze udělit pokutu až 30 000,- v případě fyzické osoby a až 200 000,- v případě právnické osoby.

Zákaz vstupu až do konce dubna platí také do Obory Obelisk u Lednice.

(red)

Pozvánka na výlet Pro 100 čtenářů dárek!

Do dubnových výtisků Radnice bylo náhodně vlozeno 100 kuponů společnosti Lodní doprava Břeclav. Majitel takového kuponu získá při zakoupení jednoho zpátečního lístku na lince k Janovu hradu a zpět druhý lístek zdarma!
Podrobné informace naleznete přímo na kuponech!

**LODŇÍ DOPRAVA
BŘECLAV**

www.lodnidoprava.com

madoil®

PRODEJ, SERVIS OLEJŮ A MAZIV

Sovadinova 10, Břeclav

Tel.: 519 321 573

www.madoil.cz

ISO 9001:2001



Otis

A United Technologies Company

obsluha, montáž a servis výtahů a schodišť

Janův Hrad 1275, 690 01 Břeclav
www.otis.com

Alca PLAST®

KOUPELNOVÉ STUDIO

Břeclav, Bratislavská 2846

tel.: 519 361 614, 519 323 456

www.alcaplast.cz



freebone

vysokorychlostní internet

www.freebone.cz

Cestovní pasy nově i s otisky prstů

Pokud navštívíte po 1. dubnu letošního roku na městském úřadě odbor správních věcí a dopravy za účelem vyřízení nového cestovního pasu, můžete být překvapeni novinkou, která byla od tohoto data zavedena.

K již běžnému pořizování biometrie obličej se jako další biometrický prvek do pasu na elektronický čip ukládají údaje o otiscích prstů držitele tzv. e-pasu. Tato povinnost dvou biometrických prvků v cestovních dokladech s platností delší jak jeden rok je zavedena ve všech státech Evropské unie a jejich používání je již běžné po celém světě. Nově vydávaný e-pas patří mezi nejmodernější cestovní doklady a umožňuje rychlé a automatické odbavování např. na letištích, vysokou bezpečnost uložených osobních dat, spolehlivou identifikaci držitele a ověření pravosti pasu.

Co se při vydávání e-pasu mění?

Vážení občané,

v poslední době se mnozí obávají o užívání stávajících pozemků a staveb při změně územního plánu. I při případné změně územního plánu, není stávající způsob užívání pozemků a staveb změnou územního plánu nijak dotčen. Pouze při případné změně využití stavby nebo pozemku k nové výstavbě bude nutné se řídit již novým územním plánem.

Pro ilustraci uvedeme jeden modelový případ. Lokalita, která je v současné době určena územním plánem jako zahrádkářská osada, se mění např. na lokalitu pro výstavbu rodinných domů. V žádném případě to neznamená, že automaticky se v této lokalitě začnou stavět RD a lokalita se nebude moci využívat pro stávající účely. Pokud bude někdo tuto lokalitu chtít využít podle nové změny územního plánu, tedy pro



Na agendě cestovních dokladů, kde se žádosti vyřizují byla k 1. 4. 2009 doplněna technologie pro pořizování otisků prstů.

Otisky se budou povinně odebírat občanům starším 6 let. V případě, že občan nebude s jejich pořizováním do e-pasu souhlasit, nelze jej vydat. Odebírání otis-

čů přebírání vyhotoveného e-pasu občanem je opětovně prováděna kontrola otisků držitele s otisky, které jsou uloženy na čipu, aby se vyloučila jakákoliv chyba případně záměna.

Výše správních poplatků se nemění a zůstává 100,- Kč za vydání e-pasu občanovi do 15 let a 600,- Kč za vydání e-pasu občanovi staršímu 15 let.

S e-pasem, který bude obsahovat dva biometrické prvky lze cestovat do všech států světa včetně bezvízových cest do USA. Kontrolu funkčnosti čipu si může občan udělat sám na zařízení, které je veřejně přístupné na městském úřadě. Všechny typy cestovních pasů vydaných do 1. 4. 2009 jsou platné po dobu v nich vyznačenou a povinně se nevyměňují.

Bližší informace Vám rády sdělí pracovníci agendy cestovních dokladů městského úřadu na tel. číslech 519 311 250 nebo 519 311 254.

*Ing. Ján Janoviček
vedoucí oddělení
EO, OP, CD a matrik*

výstavbu RD, bude muset vykoupit pozemky od stávajících majitelů, provést novou parcelaci a zasíťování pozemků inženýrskými sítěmi, s tím, že majitelé uvedených pozemků je k uvedenému účelu prodat mohou, ale taky nemusí (logicky bude také záležet na lukrativnosti nabídky).

Závěrem uvádíme, že veškeré obavy majitelů pozemků se změnami v územním plánu města jsou neopodstatněné. Pokud budete mít k dané problematice jakékoli dotazy, můžete se obrátit na pracovníky oddělení úřadu územního plánování MÚ Břeclav, Ing. Kopeckou a pana Polacha, kteří Vám budou plně k dispozici.

Tel. 519 311 342, 519 311 357

*Ivan Sulovský
vedoucí odboru
stavebního řádu a ÚP*

Strážníci zachránili sebevraha a zkrotili mladé agresory

Bez ohledu na roční období mají městští strážníci v Břeclavi plné ruce práce. Výtečníky od výtržností ve městě neodradilo ani chladné počasí předešlých měsíců. Ke konci ledna přivolal výpravčí Českých drah hlídku a žádal o pomoc s mužem na breclavském nádraží, který vyhrožoval skokem pod vlak. Městští policisté muže vyvedli před nádraží a sebevraždě mu rozmluvili. Přítelkyně muže, která na místo následně dorazila, si jej již klidného a bez známek sebevražedných sklónů odvedla domů.

V únorovou sobotní noc byla na čtyřiařicetihodinovou služebnu městské policie nahlášena nevhodně se chovající skupinka čtyř mladistvých na ulici Jana Palacha. Hlídku na místě spatřila uvedenou skupinku právě ve chvíli, kdy jeden z výtečníků vytrhával kovové sloupky okolo trávníků. Když mladíci spatřili hlídku, dali se na útěk. U hotelu Terežka byli dva z nich, kteří do Břeclavi zavítali z Brna, zadrženi. Při projednávání přestupkového jednání začali mladíci nejprve slovně a pak i fyzicky městské strážníky napadat. Muži zákona proto museli použít hmatů a chvatů sebeobranu a

přiložili agresorům pouta. Následně byli výtržníci pro podezření z trestného činu útoku na veřejného činitele předvedeni na oblastní oddělení státní policie k dalšímu šetření věci.

V březnu obdrželi strážníci telefonát s tím, že na křižovatce ulic Sovadinova a J. Palacha došlo k přepadení osoby skupinkou Romů. Na místě se nacházel muž z Břeclavi, který hlídce uvedl, že byl přepaden skupinkou čtyř Romů, kteří jej fyzicky napadli a poté mu odcizili bundu s doklady a platební kartou. Dále sdělil popis útočnicků a směr, kudy odešli. Hlídku městské policie zkontrolovala za přítomnosti přepadeného muže místa, kterými útočníci odešli. Když policisté ve služebním voze spatřili skupinku pravděpodobných útočnicků na ulici Slováká, rozutekli se Romové po okolí. Strážníci jednoho z mužů, kteří do Břeclavi přijeli ze Slovenska, zadržela. Po potvrzení přepadeného muže, že se jedná o jednoho z mužů ze skupinky, která ho přepadla, byl pro podezření ze spáchání trestného činu předán státní policii, která si celou záležitost převzala a provádí další šetření v této věci. (red)

AUTOSLUŽBY MIRDA s.r.o.

- Akreditované školicí středisko řidičů profesionálů a referentů
- Poradenství ADR
- Výcvik řidičů skupin AM, A1, B a C

Národních hrdinů 22, Břeclav
T: 724746158, 607576779
e-mail: ingmiroslavnovotny@seznam.cz

Otevřený dopis starostovi města Břeclavi

Vážený pane starosto!

Během uplynulých několika týdnů se ukázalo, že pro mnoho obyvatel našeho města je téma další zástavby v okolí zámku tématem velmi ožehavým a citlivým. Mnoho z nich nesouhlasí s Vaším záměrem upravit územní plán města tak, aby zde mohly vyrůst další supermarkety a velkoprodejna. Více jak 2000 z nich podpořilo „Vzývau zastupitelům“.

Odhlédneme-li od našeho přesvědčení, že Váš záměr je likvidační pro další rozvoj v této oblasti, pak jsme přesvědčeni, že se o tomto tématu mělo již dávno a fundovaně diskutovat na mnoha úrovních.

Z jednání Vašeho vedení radnice je ale více než jasné, že nemáte jakýkoli zájem vyvolat veřejnou a odbornou diskusi na toto téma! Chcete rozhodnout

sami a rychle a bohužel ve prospěch dalších supermarketů.

Žádáme Vás, abyste ihned sjednal nápravu a aby byla bezodkladně zahájena otevřená veřejná i odborná diskuse na toto téma! Zároveň Vás vyzýváme, abyste ihned zastavili všechny aktivity znemožňující variantní řešení rozvoje v této pro město tak cenné lokalitě.

Dopis podobného znění byl odeslán všem zastupitelům města Břeclavi.

Ing. Dagmar Adámková,
zastupitelka

RNDr. Miloš Petřů, zastupitel

Ing. Luboš Krátký, zastupitel

MUDr. Oldřich Ryšavý, zastupitel

Ing. Jaroslav Parolek, zastupitel

Mgr. Richard Zemánek, zastupitel



Reakce starosty:

Vážení zastupitelé, vždy budu podporovat diskusi ke každému důležitému rozhodnutí města. Tato dis-



kuse musí být vedena objektivně a každý zastupitel a každý občan našeho města musí dostat úplné informace ke každému tématu. Rozvoj území pod zámkem bezesporu tímto tématem je a já věřím, že i k tomuto rozvojovému plánu povedeme objektivní a smysluplnou diskusi. Mám li Váš dopis chápat jako snahu o otevření diskuze, dovoluji mi pár připomínek.

Už bez diskuse, která Vám jak píšete chybí, označujete projekt vedení města za likvidační a viníte mne, že nemám

snahu na toto téma diskutovat a chci potají bez veřejnosti rozhodnout.

Dobře víte, že o celém projektu musí rozhodnout zastupitelstvo, které zatím schválilo jen základní parametry pro své další jednání.

Nevíme a ani nemůžeme vědět, zda investoři budou schopni naplnit tato kritéria a zda se tento bod vrátí na jednání zastupitelstva. Pokud ano, tak nastane široký prostor pro diskusi se všemi potřebnými odbornými materiály, bez kterých se snad tato diskuse ani věst nedá.

Pokud ne, není a ani nebude o čem diskutovat. Z toho jasně plyne, že jakékoli rozhodnutí ve věci okolí zámku nelze udělat potají a bez účasti veřejnosti.

S úctou
Ing. Dymo Piškula

Informace stavebního úřadu k úpravám bytových jader

Výměna bytového jádra je stavební úpravou ve stávající stavbě.

- Pokud stavební úpravou není zasahováno do nosných konstrukcí, nemění se vzhled ani způsob užívání stavby a její provedení nemůže negativně ovlivnit požární bezpečnost, pak tato stavební úprava nevyžaduje nejen stavební povolení, ale ani ohlášení stavebnímu úřadu (§ 103 odst. 1, písm. h) stavebního zákona)

- Pokud stavební úpravou není zasahováno do nosných konstrukcí, nemění se vzhled stavby avšak mění se způsob užívání části stavby, pak tato stavební úprava vyžaduje ohlášení stavebnímu úřadu (§ 104 odst. 2 písm. n) stavebního zákona)

Náležitosti ohlášení stavebních úprav jsou uvedeny v § 105 stavebního zákona

- Výměnou bytového jádra se obvykle nemění vzhled ani způsob užívání stavby a její provedení neovlivňuje negativně požární bezpečnost. Rovněž obvykle není zasahováno do svislých nosných konstrukcí. Je však třeba prokázat, že vodorovná nosná konstrukce (stropní konstrukce) bude po provedení navržených stavebních úprav vyhovovat pro oba mezní stavy (únosnost a deformace). Stavebník předloží stavebnímu úřadu statický posudek prokazující, že ani vodorovná nosná stropní konstrukce nebude stavební úpravou negativně ovlivněna. (povinnosti stavebníka - § 152

stavebního zákona)

Většina bytových jader obsahuje azbestocement (kanalizační potrubí, vzduchotechnické vedení) a je povinností stavebníka při odstranění původního bytového jádra zajistit provádění dozoru

osobou, která má oprávnění pro odborné vedení provádění stavby podle zvláštního právního předpisu (autorizační zákon).

Lenka Kaňová
Odbor stavebního úřadu a ÚP

Setkání s uměním

Ve středu 29. 4. 2009, začátek v 9.00 hodin.
Výtvarná aktivita spojená s hudebními, tanečními a pěveckými vystoupeními. Akce přesahující rámec regionu.

Místo konání:
pěší zóna u nádraží

Pořádá:
Gymnázium a Jazyková škola Břeclav,
Sady 28. října, 690 02 Břeclav,
tel.: 519 326 162, 724 954 711 (Mgr. Božena
Uhrová), e-mail: u@gbv.cz, www.gbv.cz

Plastová okna a dveře



Vyberete-li si naši firmu jako dodavatele svých nových plastových oken, můžete se spolehnout na to, že si budeme dobře vědomi toho, že jste nám svědčili nejen svoje peníze, ale především svoji důvěru. Proto uděláme vše, abyste své volby a investice nemuseli nikdy litovat.

Mým podpisem máte i mé slovo.

Vit Kouril, ředitel firmy

OBCHODNÍ KANCELÁŘ

Žerotínova 10, 690 02 Břeclav
Tel.: 519 324 241, Fax: 519 326 265
email: kovi@kovi.cz

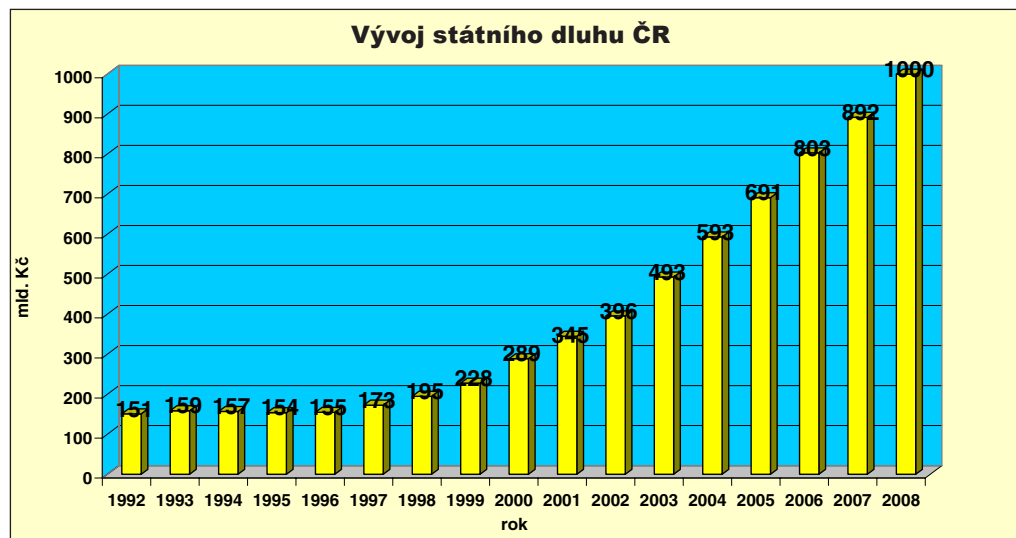
BEZPEČNOSTNÍ SLUŽBA SOMAX NABÍZÍ:

Ostrahu majetku a osob
Montáže elektronických zabezpečovacích systémů
Montáže kamerových systémů
Montáže videovrátných a domovních signalizačních systémů
Připojení objektů k PCO
Služby pořadatelské a recepční
Správu a údržbu nemovitostí
Kontroly zaměstnanců na nemocenském

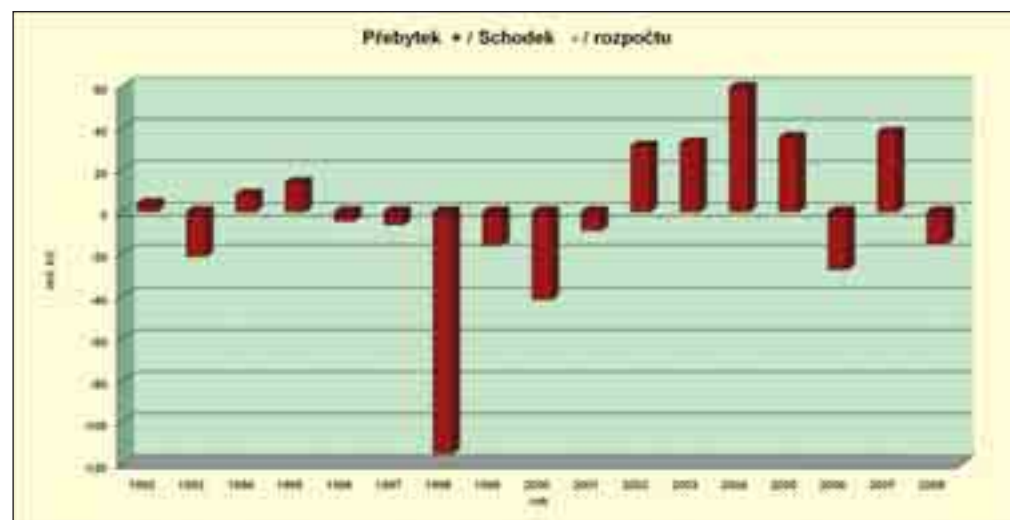
Adresa: Zámecké nám. 2, 69002, Břeclav
Tel/fax: 519 323 600, email: info@somax.cz

Úvěry ve veřejném sektoru – vždy trochu loterie

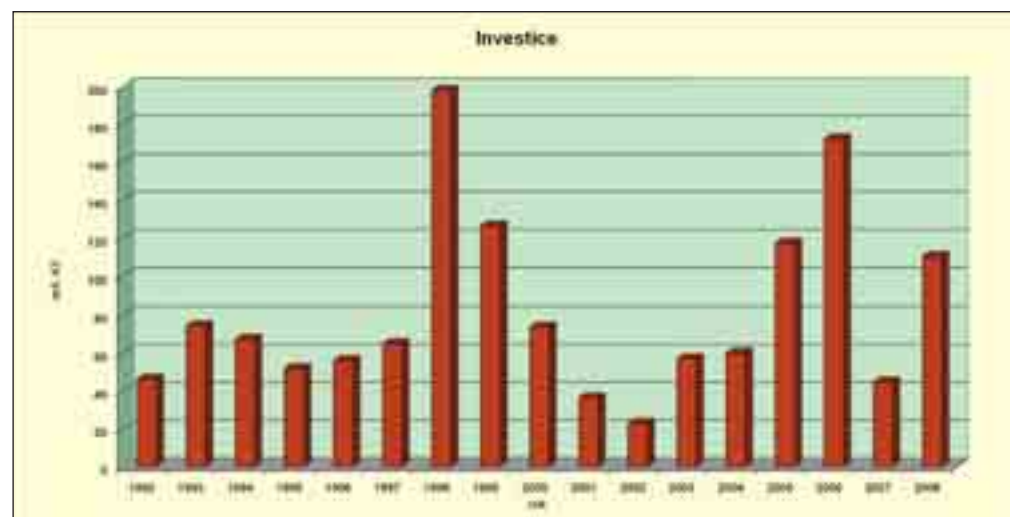
O každém úvěru ve veřejném sektoru rozhodují politici, splácet ho musí občan ze svých daní



Nárůst státního dluhu je uváděn v miliardách Kč! Údaje jsou volně dostupné na internetových stránkách Ministerstva financí České republiky.



Dnes je Břeclav ekonomicky silná a díky výsledkům hospodaření z minulých let má vedení města ambice na vysoké investice.



Od roku 2002 se město začalo vzpamatovávat a každoroční plán investic odráží reálné možnosti, které Břeclav ve skutečnosti má.

Bez možnosti úvěrů si jen málokdo dovede představit rychlý ekonomický rozvoj. Otázkou vždy zůstává míra zadluženosti, která je ještě ekonomicky příznivá, nebo která naopak začíná působit potíže. Město Břeclav snad tuto optimální hladinu našlo a projevuje se to jeho rozvojem. Největším rizikem pro vývoj městských financí je neustálé zadlužování státní kasy. Už několik let státní dluhy rostou a my jsme je nezačali vůbec splácet. Platíme jenom úroky a v době ekonomického zpomalení se ozývají hlasy o dalším pumpování peněz do ekonomiky. To by mohlo v budoucnu vyvolat hluboké problémy, které dnes známe z Maďarska a Islandu. Bohužel státní kasa není bezedná, byť si to někteří poslanci myslí. Už dnes každý občan nese na sobě dluh asi 100 000 Kč. Celkový dluh státu atakuje hranici 1 biliónu korun a další zadlužování se očekává i v tomto roce. Tento vývoj může roztočit inflační spirálu, která nemilosrdně může zasáhnout finance města.

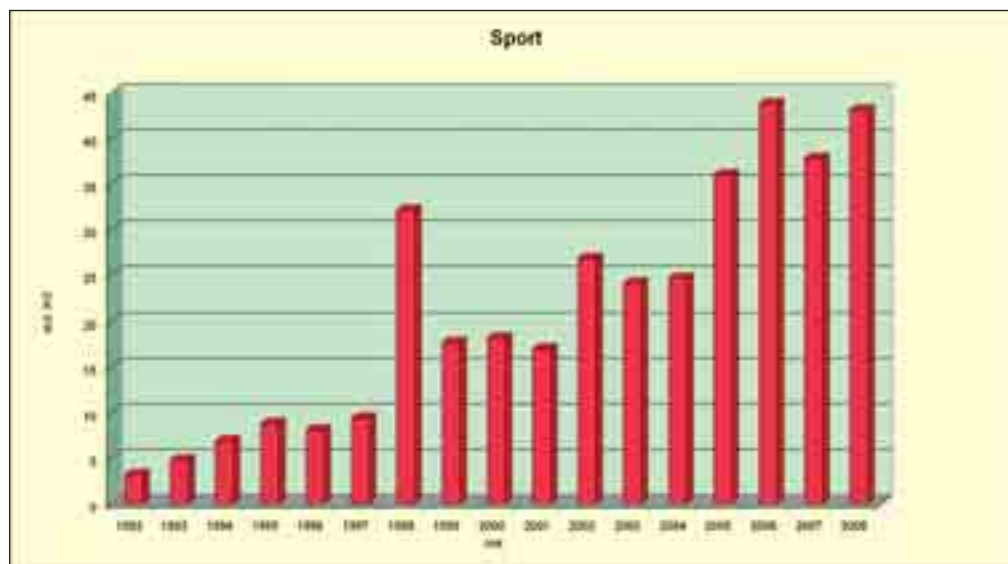
Vyrovnaný městský rozpočet na letošní rok počítá s rekordními příjmy i výdaji. Tyto by měly dosáhnout hranice minimálně 660 milionů korun.

Opozici jsme neustále vybízeli k přebytkovému hospodaření a odpovědnému chování. Podle mého názoru se právě tak chováme již od roku 2002. Od té doby vytváříme převážně přebytková hospodaření za neustálého snižování dluhů. To s sebou neslo i řadu nepopulárních opatření, která však postupně přináší své výsledky.

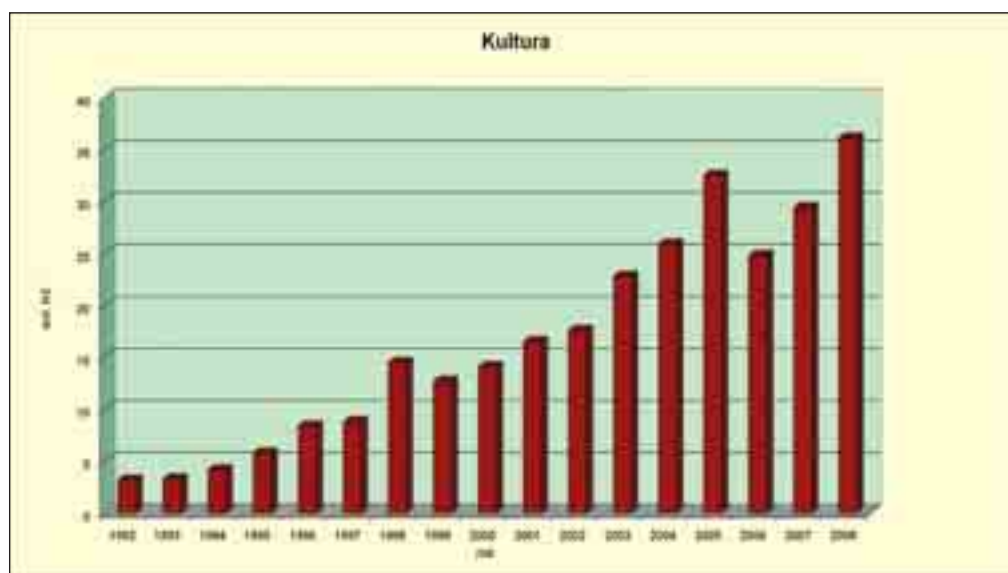
I když nastupuje hospodářská krize, rozvojové investice nebudou kryty z přebytků minulých let ani novými úvěry. Pokud by nastala nepředvídatelná situace, například ve snížení daňových příjmů, je rada města rozhodnuta, že rozpočtové výdaje omezí.



Tlak na snížení dluhu zůstává jednou z hlavních priorit.



Podpora sportu i kultury má vzrůstající tendenci.



Od roku 2002 jsme nečerpali žádný úvěr. Pokud bychom se ve vedení města chovali jako naši předchůdci, pohybovali bychom se nyní v úplně jiných číslech. V letech 1998 si tehdejší vedení půjčilo přes 150 milionů korun. Jen pro představu, následující čtyři roky se víceméně splácely pouze úroky. V roce 1999 již úvěry dosahovaly závratných 243 milionů. Vzhledem k tehdejší výši rozpočtu je to asi tolik, jako bychom dnes zaúvěrovali Břeclav půjčkou přesahující 430 milionů!

Od roku 2002 jsme nepřijali úvěry žádné, vyjma jednoho, který souvisel se společností VaK Břeclav, kdy jsme čerpali úvěr ve výši 30 milionů korun na spolufinancování veřejně prospěšné akce. Zde jsme však protihodnotou získali zápočet v podobě odkupu majetku, za který nám společnost VaK postupně splácí 57 milionů korun. To znamená, že se nám reálně zadlužení města snižuje o výsledný rozdíl, tedy 27 milionů korun. Když zohledníme splátky společnosti VaK, městské dluhy od roku 2002 klesly o zhruba 100 milionů korun.

Nemalé finanční prostředky jdou na podporu sportu a kultury. V minulých letech se podařilo vyřešit existenci finančně nákladných sportovních areálů ve vlastnictví města. Odvrátila se hrozba zchátrání zimního stadionu, podařilo se konsolidovat městský fotbal v jeden silný klub, zbývá na podporu dalších sportovních organizací ve městě, renovují se školní sportoviště.

V oblasti kultury jsou finančně zajištěny největší akce pořádané městem. Přes jeden a čtvrt milionu korun jde na podporu zájmovým sdružením. Značné podpoře se těší tradiční folklor, který je základním kapitálem pro zviditelnění našeho města a celé jižní Moravy na domácích i zahraničních kulturních akcích.

*Ing. Dymo Piškula
starosta města Břeclavi*

AKCE CLASSIC

Udržujte svůj vůz v dobré kondici a držte se s námi stejné značky - my Vám už 5 let nabízíme řadu olejů TOTAL.

AKČNÍ CENY	VČETNÉ DPH
TOTAL CLASSIC 5W40	1L 149,00 Kč
	5L 695,00 Kč
TOTAL CLASSIC 10W40	1L 109,00 Kč
	5L 495,00 Kč
TOTAL CLASSIC 15W40	1L 89,00 Kč
	5L 395,00 Kč

AUTOSERVIS - PNEUSERVIS PRODEJNA

Všem zákazníkům dále nabízíme:
AUTOBATERIE, AUTOCHEMII
AUTOKOSMETIKU, ADITIVA, AUTODÍLY,
OLEJE A MAZIVA, PNEUMATIKY...



TOTAL
autorizovaný distributor



MERLIN^{plus}
OLEJE - MAZIVA

HRUŠKY U BŘECLAVI - www.merlinplus.cz
(směr Břeclav - Hodonín, naproti čerpací stanici)

☎ 519 324 329, 737 662 364



IDEÁLNÍ DOVOLENÁ 2009

Bulharsko

Letecky z Brna

- PŘIJATELNÉ MÍSTNÍ CENY
- MODERNÍ LETOVIŠKA
- PĚKNÉ UBYTOVÁNÍ
- ČISTÉ MOŘE
- AQUAPARKY
- HISTORICKÉ PAMÁTKY

Více info na www.retur.cz

VELKÝ VÝBĚR TUZEMSKÝCH, ZAHRANIČNÍCH A EXOTICKÝCH ZÁJEZDŮ

RETUR s.r.o.

J. Palacha 17, Břeclav 690 02 – FOTO – Bílý
Tel./fax: 519 371 302, 519 324 368
Email: retur@retur.cz

DHD BŘECLAV

okna dveře vrata

Slovácká 2587 • 690 02 Břeclav
E-mail: info@dhdokna.cz
Tel.: 519 326 122 • Non Stop 777 134 682

www.dhdokna.cz

nej-tv

2 megabity za 444 Kč!

Připojte se k internetu přes kabelovou televizi
rychlostí 2048/400 kbps za 444 Kč včetně DPH

Bez omezení objemu přenesených dat a bez agregace
(o přenosovou rychlost se s nikým nedělíte)
a s veřejnou IP adresou.

www.nej-tv.cz • tel: 519 370 546 • www.nej-tv.cz

nej-tv (dříve: RTV-5 s.r.o.)
Slovácká 39 • 690 02 Břeclav • P.O.BOX 20

Provozní doba pro zákazníky:
pondělí: 8.00 - 11.30 hod.
úterý: zavřeno
středa: 8.00 - 11.30 • 13.00 - 17.00 hod.
čtvrtek: 8.00 - 11.30 hod.
pátek: zavřeno

Místní poplatky ze psů a komunálních odpadů v roce 2009

Poplatek ze psů		
Poplatník:	Držitel psa (fyzická nebo právnická osoba)	
	Za 1 psa	Za 2. a každého dalšího psa
Rodinný dům	500,- Kč	700,- Kč
Ostatní domy	1 000,- Kč	1 500,- Kč
Občané pobírající invalidní, starobní, vdovský nebo vdovecký důchod, který je jediným zdrojem jejich příjmů a občané pobírající sirotčí důchod	200,- Kč	300,- Kč
Splatnost:	Nejpozději do 31. března 2009	
Způsob placení:	Bezhotovostně na účet města č. 526651/0100, přes SIPO nebo přímo na pokladně města. Variabilní symbol: 1341 + číslo poplatníka	

Poplatek z komunálních odpadů	
Poplatník:	Fyzická osoba (občan s trvalým pobytem) a fyzická osoba vlastnické stavby k indiv.rekreaci
Poplatek:	480,- Kč
Občané nad 65 let a děti do 6 let věku	300,- Kč
Splatnost:	Nejpozději do 31. května 2009
Způsob placení:	Bezhotovostně na účet města č. 526-651/0100, přes SIPO nebo přímo na pokladně města. Variabilní symbol: rodné číslo poplatníka

Rychlé informace lze získat na tel. číslech 519311369 a 519311425.
Ing. Ladislav Vašíček
vedoucí ekonomického odboru

Ceny za pronájem hrobových a urnových míst se mění

Rada města Břeclavi schválila změnu cen pronájmů hrobových a urnových míst na všech městských hřbitovech s účinností od 6. 4. 2009. Z důvodu legislativních bylo nutné změnit výpočet nájemného a služeb z paušální ceny na cenu za m².

Nová cena ročního pronájmu včetně služeb činí 58,- Kč/ m² a celková cena se bude počítat ze

skutečné plochy toho daného hrobového nebo urnového místa. Změna se bude týkat pouze smluv uzavíraných po datu účinnosti.

Více informací poskytnou pracovníci odboru vnitřních věcí MěÚ Břeclav Klára Hrozková, tel.: 519 311 424, e-mail: klara.hrozkova@breclav.org

Vakcína proti modrému jazyku přežvýkavců

V těchto dnech dostali privátní veterinární lékaři vakcínu proti modrému jazyku přežvýkavců – blue tongue. Jelikož je povinností chovatele mít zavakcinovaná zvířata, musí se všichni chovatelé skotu, ovcí a koz starších 3 měsíců přihlásit u svých privátních veterinárních lékařů a nechat svá zvířata vakcinovat.

Termín je dán do 30. 4. 2009. Pokud nemáte kontakt na privátního veterinárního lékaře, můžete kontaktovat MěÚ Břeclav, kde vám v této věci poskytnou informace Ing. Vilém Vyhnálek, vedoucí odboru životního prostředí. Tel: 519 311 255

Jarní vlna klíšťat: Chraňte sebe i svého psa

V dubnu přichází první vlna aktivity klíšťat a tak může být jarní vycházka přírodou s naším čtyřnohým miláčkem spojena se záchytem těchto parazitů. V našich podmínkách jsou klíšťata typickým sezónním parazitem. Neaktivnější jsou od dubna do poloviny června, letní sucha jim nesvědčí a další maximum výskytu přichází v teplém vlhkém podzimu. Na své hostitele číhají v listnatých lesích, křovinách, loukách, ale i městských parcích s vysokou trávou.

Mezi lidmi se mylně traduje, že klíšťata se spouštějí ze stromů, ale skutečnost je taková, že výše než jeden metr nad zemí se nevyskytují, protože potřebují přizemní vlhkost.

Po přichycení si na těle vyhledávají místo s jemnou pokožkou (oční víčka, uši, spodina krku a mezinoží). Místo přisátí bývá zarudlé, oteklé a svědivé.

Klíšťata jsou nebezpečná tím, že zvířata zneklidňují a oslabují sáním krve, umožňují

průnik infekce do rány a přenášejí řadu nebezpečných onemocnění: lymfskou boreliózu, klíšťovou encefalitidu, rickettsií a parazitické mikroskopické filárie

Jak tedy chránit svého čtyřnohého kamaráda a tím i sebe?

Po návratu z přírody prohlédnout zvířeti srst a vyčesat. Co nejdříve šetrně odstranit přisáté klíště po předchozí a závěrečné dezinfekci místa sání jodisilem, septonexem apod. Klíštěte se nedotýkat holými rukama, ale pouze speciálními kleštičkami, abychom se nepotřísnili obsahem jeho zažívacího vaku. Nejlépe klíště likvidujeme spálením.

Prevence spočívá:

V ochraně před napadením klíšťaty používáním antiparazitárních preparátů ve formě sprejů, pudrů, obojků a zakapávacích pipet. V prodeji jsou bezpečné, účinné a ekologické přípravky, před jejich použitím doporučuji důkladně prostudo-

vat návod a používat dle pokynů výrobce.

V ochraně před nemocí přenášenou klíšťaty, lymfskou boreliózou, lze vakcinovat psy i kočky. První rok se očkuje dvakrát v intervalu tří týdnů, následně jedenkrát ročně.

Závěrem je třeba upozornit, že vakcinace nemá repelentní účinek, klíšťata tedy neodpuje a neničí je.

MVDr. Pavel Stehlik
Veterinární lékař

Z Břeclavi a okolí



Kresba: Lubomír Vaněk

Hezké počasí láká zloděje kol



Teplé a slunečné jarní počasí vybízí k vyjíždkám na kole. Kromě náruživých cyklistů však takové počasí láká i zloděje kol.

Proto breclavské občany znovu upozorňujeme na možnost zakoupení bezpečnostního zámku ke speciálním odolným stojanům na kola, které mo-

hou obyvatelé města už téměř rok používají. Stojany na území města nechala loni Břeclav instalovat díky dotacím z ministerstva vnitra.

V letošním roce očekáváme finanční podporu z Jihomoravského kraje na umístění dalších stojanů. Zámky lze koupit v Tu-

ristickém informačním centru Břeclav, na breclavské poliklinice a na zimním stadionu za 75 korun.

V současnosti jsou stojany na devíti místech města (celkem 180 stání). Do budoucna se počítá s využitím dalších až 14 míst, včetně okrajových čás-

tí Břeclavi. Bezpečnostní stojany jsou mnohem odolnější než klasické – viz. postup uzamčení kola do bezpečnostního stojanu velock. Už samotná konstrukce stojanů a zámků dokáže potenciálního zloděje od krádeže odradit.

(red)

POSTUP UZAMČENÍ KOLA DO BEZPEČNOSTNÍHO STOJANU VELOCK

1. Kolo postavte mezi naváděcí tyče a opřete je o konzolu vpravo. Při najíždění do stojanu by měl být třmen zachycen přídržovačem v otevřené poloze (viz. šipka na obrázku).



3. Třmen otočte kolem rámové trubky kola, až jeho konec zajede do pouzdra zámku. Zásunutím zámku do pouzdra bude třmen fixován v uzavřené poloze.



2. Tahem za přídržovač směrem nahoru uvolníte třmen. V případě potřeby popojedte kolem dopředu, nebo dozadu, tak aby bylo možné otočným třmenem zachytit rámovou trubku kola.



4. Vytáhněte klíč ze zámku a tahem za třmen zkontrolujte jeho uzamčení. Při vyjíždění ze stojanu nejdříve vykyvněte třmen, tak aby zůstal zachycen přídržovačem v otevřené poloze (viz. první obrázek).



**Banka Vám nepůjčila? 😞
Přijďte k nám!**

**Snadno, rychle
a bez poplatku půjčka pro:**

- zaměstnanec, OSVČ
- důchodce
- úvěr zaručen autem
- úvěr na nemovitost

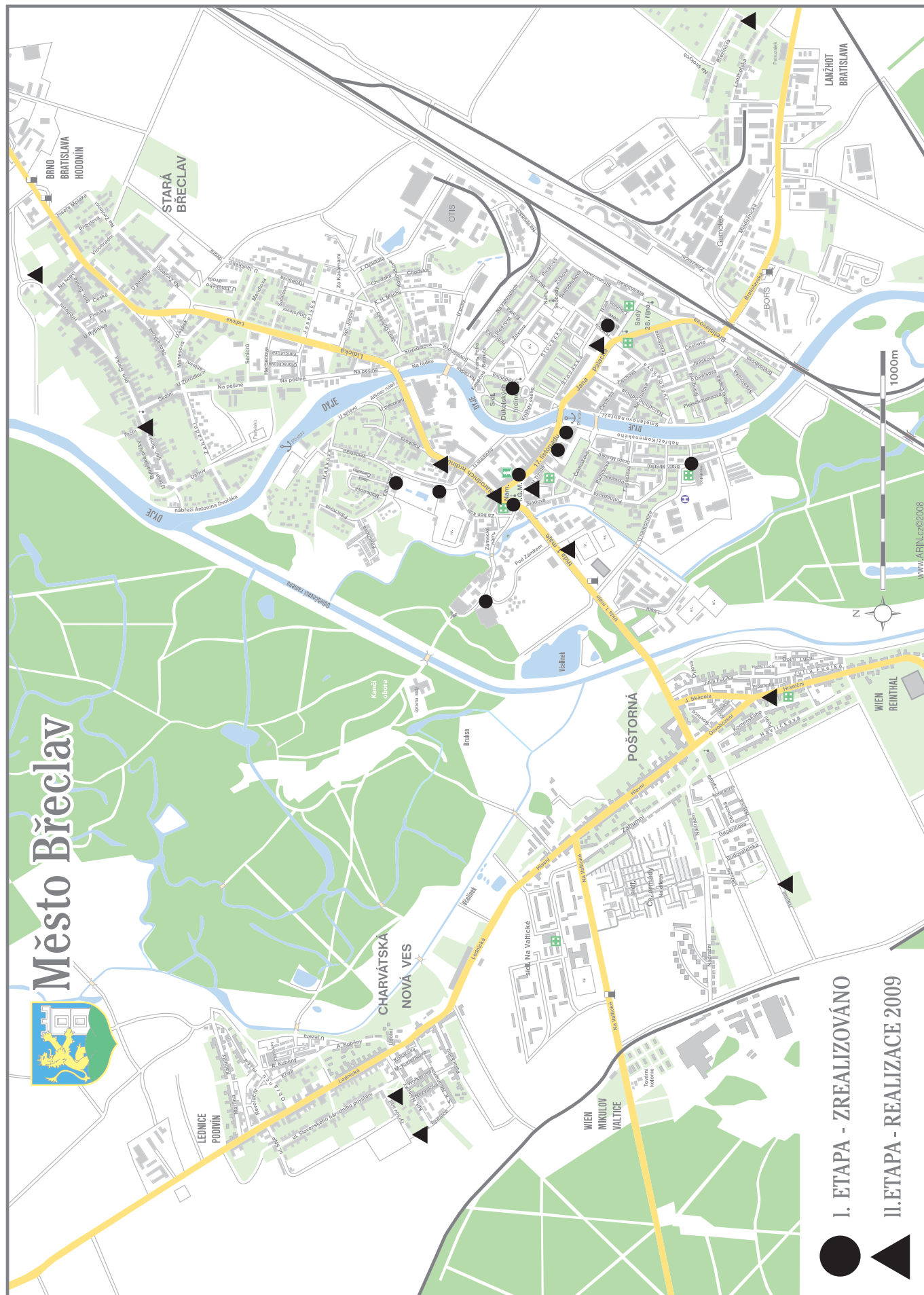
☎ 602 457 122, 608 887 392

Truhlárství PÍZA
Kuchyňe a nábytek na míru
Prijedeme za Vámi
Návrhy, kalkulace a montáž zdarma

www.nabytekpiza.cz
U Palenice 194 Hrušky, Tel.: 608 107 104
e-mail: nab.piza@seznam.cz

VODOINSTALACE-TOPENÍ
Libor Helešic
mobil: 776 106 980
tel./fax: 519 372 907
e-mail: clas1@tiscali.cz

Umístění bezpečnostních stojanů v Břeclavi



Informační SMS zprávy přijímá už téměř 2 000 lidí



Vážení spoluobčané,

Město Breclav ve spolupráci s Jihomoravským krajem používá pro Vaši včasnou informovanost už druhým rokem moderní komunikační kanál – posílání SMS zpráv na Váš mobilní telefon. Hlavním důvodem zřízení této služby je rychlé a operativní informování občanů v krizových situacích, např. o hrozících povětrnostních vlivech (povodně, přívalové deště, vichřice atd.), havarijních stavech v dodávkách elektrické energie, plynu, vody, či o plánovaných přerušeních jejich dodávek. Současně tento systém slouží i k informování občanů o kulturních, sportovních či společenských akcích v Breclavi. Informace tímto způsobem dostává již téměř 2 000 občanů.

Máte o službu zájem i Vy?

Pokud chcete dostávat tyto informace i Vy, pošlete SMS zprávu (můžete psát i malými písmeny, vše pište bez diakritiky) ve tvaru:

**jmk mezera breclav mezera informace mezera ano mezera prijmeni mezera
jmeno hvězdička ulice hvězdička cislo popisne**

Příklad SMS zprávy: jmk breclav informace ano novak stepan*krizikova*20

Zprávu odešlete z Vašeho mobilního telefonu **na číslo 900 77 03**. Cena této odeslané SMS zprávy je 3 Kč (včetně DPH). Ihned obdržíte zpětnou SMS zprávu potvrzující, že jste do seznamu odběratelů informací zařazeni. Zasláním SMS zprávy dáváte současně souhlas k tomu, aby Vám byly zasílány informace i od dalších subjektů zapojených do integrovaného záchranného systému, případně dalších subjektů jako např. elektrárenské, plynárenské a vodárenské společnosti.

Posílání SMS zpráv je pro Vás zcela dobrovolné, proto budete-li chtít kdykoliv ukončit odběr informací, pošlete, prosím, na číslo 900 77 03 SMS ve tvaru:

jmk mezera breclav mezera informace mezera ne

Ihned obdržíte zpětnou SMS zprávu potvrzující, že jste ze seznamu odběratelů informací vyřazeni.

Informace, které Vám budeme zasílat, jsou pro Vás bezplatné.

Vy zaplatíte jen zaslání přihlašovací či odhlašovací SMS zprávy za 3 Kč (vč. DPH).

Oznámení požáru, zranění či jiného neštěstí

Pokud se Vy sami stanete svědky požáru, nehody či jiné mimořádné události, volejte tato čísla:

150 Hasiči - 155 Zdravotnická záchranná služba - 158 Policie - 156 Městská policie

Od 1. 3. 2008 jsou všechna hlášení na číslo 150 směrována na KOPIS (krajské operační a informační středisko) do Brna, protože OPIS (operační a informační středisko) v Breclavi bylo zrušeno. Z tohoto důvodu při volání uveďte co nejpřesnější údaje o místě požáru, autonehody či jiné mimořádné události. Při volání na jakékoliv výše uvedené číslo zachovejte klid, vyjadřujte se klidně, nikdy nezavěšujte jako první a vyčkejte na případné doplňující otázky. Vaše včasná, přesná a úplná informace může zachránit život, zdraví nebo majetek.

*Jen samé dobré informace Vám přeje
Ing. Dymo Piškula, starosta města Breclavi*

Co se rozumí vrakem vozidla, co hrozí vlastníkům při nezákonném odstavení?

V minulém čísle Radnice jsme otiskli text zástupce velitele městské policie Bc. Libora Büchlera „Breclav: Přes 20 vraků ročně“. Při závěrečných tiskových korekturách byla omylem vypuštěna část textu. Uvádíme věc na pravou míru a pisatelé se omlouváme.

Ve smyslu zákona č. 13/1997 Sb, o pozemních komunikacích, se vrakem rozumí silniční vozidlo, které je trvale technicky nezpůsobilé k provozu a není opatřeno státní poznávací (registrační) značkou nebo které je zjevně technicky nezpůsobilé

k provozu. Zjistí-li městská policie takové vozidlo na pozemní komunikaci, dá podnět správci komunikace, který vyzve vlastníka vozidla k odstranění vraku z pozemní komunikace. Vlastník vozidla je tak povinen učinit v termínu do 2 měsíců. Po marném uplynutí této lhůty je oprávněn správce komunikace nechat vozidlo odstranit a zlikvidovat na náklady vlastníka vozidla. Dále může být vlastníkem vozidla ve správním řízení za neuposlechnutí výzvy vlastníka pozemní komunikace k odstranění vraku

„odměněn“ pokutou ve výši až 300 000 Kč.

Na autovraky odstavené mimo pozemní komunikaci, tj. na nebezpečných plochách nebo veřejných prostranstvích pamatuje zákon č. 185/2001 Sb., o odpadech, podle kterého se autovrakem rozumí každé úplné nebo neúplné motorové vozidlo, které bylo určeno k provozu na pozemních komunikacích pro přepravu osob, zvířat nebo věcí a stalo se odpadem.

Při zjištění takového vozidla městská policie vyrozumí obecní-městský úřad, který na

náklady vlastníka přemístí vozidlo na vybrané parkoviště. Informace o odtažení takového vozidla se umístí na úřední desce a písemně se vyrozumí vlastníkem vozidla. Po marném uplynutí lhůty 2 měsíců od informování vlastníka vozidla nechá úřad vozidlo zlikvidovat - samozřejmě na náklady vlastníka vozidla. Pokuta v takovém případě činí až 20 000 Kč.

Je na každém z nás, abychom si dokázali spočítat, že zákonná likvidace autovraku vyjde nerosovatelně levněji, než ostatní, výše popisovaná řešení.

TIPA tour nově najdete na pobočce
cestovní agentury **TORA tour** Břeclav



- » nabízíme tuzemské i zahraniční zájezdy
- » pojištění v ceně zájezdu (včetně pojištění storna zájezdu a léčebných výloh)
- » nástupní místo Břeclav
- » možnost rezervace zájezdu při zaplacení zálohy 500 Kč
- » slevy pro držitele Sphere Card

 **800 800 688**

BŘECLAV « Shopping Center « J. Palacha 3197
tel.: 519 324 160 « e-mail: ck@tora.cz

KLIENSKÉ CENTRUM
INVIA.CZ
BŘECLAV

- největší internetová agentura v České republice
- nejnavštěvovanější server v oblasti cestovního ruchu
- na stránkách www.invia.cz najdete zájezdy od 200 cestovních kanceláří
- v současné době nabízíme přes 17000 recenzí hotelů z celého světa a každý den přibývají nové
- nejjednodušší vyhledávání a rezervace zájezdů z pohodlí domova
- prodej vstupenek na hudbu, tanec, festivaly, muzikály, párty do klubů i na sport ...

 **800 800 688**

Shopping Center Břeclav • www.invia.cz



Hledáme mezi sebou

- střelci
- kulometníci
- řidiči
- spojaři
- ženisté
- logisté

AKTIVNÍ ZÁLOHY KVV BRNO

více informací: kvv-brno.army.cz nebo www.aktyk.org
573 444 057 - 724 863 829

**Speciální nabídka pro
zákazníky z Břeclavi a okolí**

AKCE
PRO BŘECLAV A OKOLÍ

NAFTA

AKCE
PRO BŘECLAV A OKOLÍ

OLEJE

PRO MALOODBĚRATELE

UŽITEČNÉ INFORMACE

**PEČE
O VOZIDLO**

AKCE
PRO BŘECLAV A OKOLÍ

OLEJE

PRO AUTOSEKVOY

AKCE
PRO BŘECLAV A OKOLÍ

**AUTOKOSMETIKA
CARLINE**

JARNÍ AKCE

**VYMĚNA
OLEJE**

AKCE
PRO BŘECLAV A OKOLÍ

**EXKLUZIVNĚ
PRO ŽENY**

www.madoil.cz/breclav

Městský ples zaplnil sokolovnu



Nevidané koušky předváděl kouzelník Štěpán Šmíd (vpravo).

Také letos hostila městský ples Sokolovna v Charvátské Nové Vsi. Slavnostní program zahájili krojovaní předtančením Moravské besedy. Celým večerem provázela kapela BAFFF!BAND.

Více než tři stovky hostů pobavil svými magickými koušky také profesionální kouzelník. Vrcholem večera byl vítěz X faktoru Jiří Zonyga, který přítomným zapěl nejen písně ze svého repertoáru. Vtipnými vstupy ověřili skvělou atmosféru plesu moderátoři Lukáš Makovec a Petr Indra.

K chutnému rautu, který připravil hotel Imos, zahrála cimbálová muzika Hudci. Ochutnávku vín zajistili breclavští vinaři Josef Mráz, Karel Hlavenka a Stanislav Zůl. O květinovou výzdobu se postarala známá floristka Marie Hynková. Třešničkou na dortu byly umělecky vyřezávané melouny od Vladimíra Lacha z partnerského města Lysá nad Labem. Město Břeclav děkuje všem sponzorům.

(red)



Návštěvníci plesu si mohli zatančit také s Jiřím Zonygou. O předtančení Moravské besedy se postarali krojivani z Charvátské Nové Vsi.



ARIN
REKLAMA

Alca PLAST

BRON

SCHMIDT
REALITY

GUMOTEX

DŘEVOPROGRAM
BŘECLAV s.r.o.

VHS
BŘECLAV

TEPLO
BŘECLAV

Czech Oil Company

MRÁZ
zámečnictví

Děkujeme sponzorům plesu a dárcům výherních cen

Gumotex Břeclav a.s.
VHS Břeclav s.r.o.
ARIN s.r.o.
Alca Plast s.r.o.
Schmidt Reality
Bron s.r.o.
Česká naftařská společnost, s.r.o.
Dřevoprogram s.r.o.
TEPLO Břeclav, s.r.o.
Zámečnictví Tomáš Mráz

BORS Břeclav a.s.
Pro Region - Břeclav
Kancelářské potřeby, s.r.o.
Moravský rybářský svaz Břeclav
Česká spořitelna, a.s.
ZFP akademie
František Bartoš ELEK
VIA Designe Ing. Balcar
F&K&B, a.s.
Anna Nešporová
POLIKLINIKA Břeclav s.r.o.
HOBBY Elektro Břeclav
EUROPRINTY, spol.s r.o.
Servis U3G
ALBA-METAL, spol. s r.o.
KM TRAVEL
SWIETELSKY stavební s.r.o.
Milan Veselý
MŠ Břetislavova
Ing. Stanislav Bařka
PKV SERVICE s.r.o.
AutoCont CZ a.s.
Stavba a údržba silnic s.r.o.
IVK s.r.o.

Aqua centrum s.r.o.
TISKÁRNA Pálka
KOVO PRUDÍK
Kelemen s.r.o.
Kadeřnictví Cupalová
Vinařství Jova-Zůl s.r.o.
Lázně Lednice
Domov důchodců Břeclav
Lenka Trávníčková
Řeznictví Švéda
MSK Břeclav
Město Hodonín
Libor Nazarčuk
Vyprom Břeclav
SPORT Martin Ručka
FOSFA a.s.
Rodinný pivovar Bernard
Komerční banka a.s.
Penam a.s.
STK Lednice
Auto Wozar
J.A.M. SPORT s.r.o.
TLAK SMOLÍK s.r.o.
Frujo a.s. Tvrdonice
Lahůdky V+V Výhoda
Řeznictví Janůš
Hortim s.r.o.
František Dvorský
Liga Hlohovec s.r.o.
Penzion Myslivna
PIZZERIA Michaela
Pneuservis Václavovič
HC Břeclav
Karel Mach
MŠ Břetislavova
Zlatnictví Fařa
Petr Šultes

Vyhodnocení soutěže



Nejkurióznější fotografii nepořádku v Břeclavi nám zaslal Petr Hofman. Plastové lahve u místa, kde lidé odebírají vodu pro kojení (při vstupu do kančí obory v Břeclavi), působí opravdu nepatřičně. I přesto, že město místo uklidí, záleží především na lidech, jestli se plocha za několik dní zase naplní prázdnými lahvemi. Jak je vidět, někteří spoluobčané si příliš nalámou hlavu s tím, kam použítou PET lahev vyhodit. Ujít několik desítek metrů k odpadkovému koši nebo odvézt prázdnou PET lahev v autě je jim zřejmě zatěžko.

Výherci, který obdrží knihu krásných fotografií nad Soutokem Moravy a Dyje „Kam oko dohlédne“, gratulujeme!

ROCK ON ICE počtvrté

Už počtvrté pořádá Petr Brantalík ROCK ON ICE. Na zimním stadionu v Břeclavi tentokrát zazní česká legenda rocku Olympic. Kromě toho se publikum může těšit na No Name, Desmod, Inflagranty nebo Marka Ztraceného. Na kulturní události roku nebude chybět ani vítěz X-faktoru Jiří Zonyga s kapelou.

Oproti minulým Rock on ice, kdy vstupenka stála 250 korun, zaplatí návštěvníci akce v předprodeji o 50 korun více. „V takovém složení jsem ještě Rock on ice nepořádal. Na jiných místech platí lidé 300 a více korun jen třeba za vystoupení skupiny Olympic. Na zimním stadionu přitom publikum uvidí šest hvězdných kapel pohromadě,“ odůvodnil cenu lístku Brantalík. Koncert hvězdných rockových kapel by se však neobešel bez sponzorů. „Peníze za vstupné celou akci rozhodně nepokryjí. Nebýt sponzorů, nikdy bych takovou akci neuskutečnil,“ dodal pořadatel koncertu a manažer Jiřího Zonygy v jedné osobě.

Pořadatelé chtějí na stadion pustit maximálně 4 000 lidí. Koncert odstartuje 25. 4. v 19.00 h a potrvá až do dvou hodin do rána. „Všechny kapely včetně Olympicu zahrají svůj nejlepší výběr. Diváci se tedy mohou těšit na ty opravdu největší hity,“ doplnil Brantalík.

Lístky lze zakoupit v TIC Břeclav a Hodonín a v Titanic klubu (300,- Kč) nebo na místě (400,-Kč).

(dav)

Autocentrum hrm **AKCE**
U Nemocnice 3137/4
690 02 Břeclav-CZ

DEZINFEKCE KLIMATIZACÍ

• Odstraňuje pyl, plísňe, bakterie, vlnění a dezodóruje
• Odstraňuje nepříjemný zápach
• Aktivní látka zanechává příjemnou vůni (citrus)
• Optimální využití čistícího prostředku, vytvoření mlhy

CENA: 750,-
včetně DPH

Tel.: +420 519 364 417

DETA INTERIÉROVÉ DVEŘE

- vnitřní dýhované a laminované dveře
- plastová a dřevěná okna
- dřevěné a laminátové plovoucí podlahy
- bezpečnostní a protipožární dveře

• zaměření
• konzultace
• doprava
• montáž
• záruční
• a pozáruční servis

SAPPELI BEDEX EGGER tilo

Autorizovaný prodejce - od roku 1992
OTEVÍRACÍ DOBA PO - PÁ 8.00 - 17.00

DETA spol. s r.o.
Ružičkova 5, 690 02 Břeclav
tel./fax: 519 322 385, mobil: 724 067 050
e-mail: breclav@deta.cz www.deta.cz

Břeclav a LVA se opět představuje Evropě

První veletrh cestovního ruchu v roce 2009, Regiontour v Brně, odstartoval letošní šňůru prezentací Města Břeclav, Lednicko-valtického areálu a širšího okolí doma i v zahraničí.



V lednu na něj navázal veletrh Slovakiatur v Bratislavě, následovaný Holiday World v Praze, f.re.e v Mnichově a ITB v Berlíně. V dubnu proběhne prezentace na Krakow Tourism Salon v Krakově a na podzim je naplánována naše účast na veletrhu Tour Salon v Poznani.

Po více než pětileté odmlce jsme se opět zúčastnili veletrhu Slovakiatur v Bratislavě. Břeclav a Lednicko-valtický areál zde nebylo potřeba pracně představovat - díky výhodné poloze v blízkosti hranic je u slovenských sousedů dobře známý. O to intenzivněji se návštěvníci veletrhu zajímali o konkrétní možnosti ubytování v jednotlivých městech a obcích, o nabídku cyklistických stezek, kulturní a sportovní vyžití a různé turistické zajímavosti. Jen díky velkému nasazení zástupců města na stánku a dostatku propagač-

ních materiálů od podnikatelů v oblasti cestovního ruchu se podařilo uspokojit živý zájem a množství jejich dotazů.

Podobný průběh měl i veletrh Holiday World v Praze, kterého se účastníme již druhým rokem a stejně jako loni byl i tady o náš region velký zájem.

Naopak na obou veletrzích v Německu jsme představili naši turistickou destinaci zcela poprvé. Veletrh f.re.e v Mnichově, který je zaměřený na aktivní turisti-

ku, cyklistiku, jachting a jízdu na koni, zaznamenal letos přes velké organizační změny vysokou návštěvnost - výstaviště navštívilo téměř 100.000 návštěvníků. Druhý navštívený německý veletrh, ITB v Berlíně, je jedním z nejvýznamnějších světových veletrhů cestovního ruchu. I letos se zde na obrovské ploše v celkem 26 halách sešli zástupci turistických destinací a průmyslu cestovního ruchu z celého světa v počtu téměř 11 000 vystavovatelů. (pro srovnání: Regiontour Brno 1 270 vystavovatelů/ 35 000 návštěvníků, Holiday World Praha 701 vystavovatelů/ 29 000 návštěvníků, Slovakiatur Bratislava 536 vystavovatelů/ 36 000 návštěvníků, f.re.e Mnichov 1 600 vystavovatelů).

Výrazné zaměření veletrhu na odborníky a podnikatele v cestovním ruchu se projeвило i ve struktuře návštěvníků. Z jejich celkového počtu 180 000 tvořili návštěvníci z řad odborné veřejnosti celých 110 000. Přestože byly naše expozice pro návštěvníky obou akcí zcela nové, hodnotili je jako velmi zajímavé. Mezi těmi, kdo je navštívili, se našli tací, kteří oblast Břeclavi a Lednicko-valtického areálu znali velmi dobře, další měli o našem regionu aspoň malé povědomí, pro většinu však byl náš region

zcela neznámý. Naše prezentace tak chvílemi přerůstala v „osvětovou besedu“, kdy bylo potřeba seznámit zájemce se základním územním členěním České republiky a vysvětlit, kde leží Morava. Rozsáhlý soubor historických památek na území Lednicko-valtického areálu, zapsaném na seznam světového kulturního dědictví UNESCO, jeho propojení s městy jako je Mikulov, přírodní zajímavosti od pískovcových bradel Pálavských vrchů až po zachovalé lužní lesy v nivě řeky Dyje, nabídka pro cykloturisty a neposlední řadě možnost ochutnat kvalitní vína místních vinařů. To vše bylo pro německé návštěvníky velmi pozitivním překvapením. Z jejich reakcí lze usoudit, že je šíře nabídky a obrovský turistický potenciál našeho kraje velmi zaujal.

Kladné ohlasy návštěvníků veletrhů nám potvrdily nutnost aktivně nabízet náš region širokému okruhu turistů a podporovat zahraniční i domácí zájemce v tom, aby Břeclav a Lednicko-valtický areál, ku prospěchu města, podnikatelů a především místních občanů, poznali a rádi navštěvovali.

*Ing. Katarína Pavlačková
Turistické informační
centrum Břeclav*



Vinotéky Moravský sommelier®

- nejširší sortiment vybraných moravských vín
- dárková balení vín, vína se speciálními etiketami
- sudová vína
- prestižní zahraniční vína, ušlechtilé značkové destiláty, kubánské doutníky
- skleničky, karafy, vývrtky, gastronomické pomůcky, literaturu...
- posezení u vína, kávy Lucaffé

Od 15. 4. 2009 ochutnávka šampionů a medailových moravských vín z výstav Grand Prix Vinex, Chardonnay du Monde a Svátky jara v Paříži

VINOTÉKA A ZÁMECKÝ SKLEP

Zámecké náměstí - sklepení břevclavského zámku
Tel.: 725 610 555
Út - Čt 17.00 - 23.00,
Pá a So 17.00 - 24.00, Ne 15 - 20.00 hod

VINOTÉKA V AREÁLU

BÝVALÝCH KASÁREN
Ulice Kpt. Jaroše 18, Břeclav
Tel: 519 321 098
Po - Ne 11.00 - 21.30 hod

tel.: 606 202 595, e-mail: info@moravskysommelier.cz, www.moravskysommelier.cz

VP VINAŘSKÉ POTŘEBY

www.vinarske-potreby.cz

Kompletní sortiment potřeb pro vinaře, zahrádkáře a chovatele

Aktuální nabídka:

- semena, osiva, rozvažovaná sazečka a hrách
- výsevne substráty, hnojiva - malé i 50 kg balení
- zahradnické nářadí, ruční postřikovače, postřiky
- travní semena, substráty, zeminy, mulčovací kůra
- květináče, květinové truhlíky, závlahové hadice
- vinařské preparáty pro ošetření vína
- krmné směsi, krmiva a vitamíny pro domácí zvířata

Otevírací doba: Po - pá 8.00 - 17.00, So 8.00 - 11.00

Nestihli jste nakoupit v tyto hodiny?

Zavolejte: 608 830 082, 606 202 595

Vinařské potřeby - areál bývalého cukrovaru, Národních hrdinů 22, Břeclav
Telefon: 519 321 235, gsm: 774 830 083, e-mail: vinarskepotreby@post.cz

Uvidíte v kině Koruna (dolby stereo)

Rezervace vstupenek na tel.: 519 370 818
nebo e-mail: kino@bvz.cz

DUBEN 2009

ÚTERÝ 7. 4. v 19.00

NĚCO Z ALENKY P-100

Film Jana ŠVANKMAJERA z roku 1987.
Pocta CARROLLŮVÉ představitosti a současně i zámkou k rozvinutí o nic menší představitosti vlastní.
Přístupno - ČSSR - 85min.- 60,- Kč

ČTVRTEK 9. 4. v 16.30 a 19.00 A PÁTEK 10. 4. v 19.00

MĚSTO EMBER

SCI-FI CESTA ČASEM POD POVRCHEM ZEMĚ.
i Nejen dětský fantasy film, který se liší od Narnií a Bradavic...
Přístupno - USA - titulky - 96min.- 75,- Kč

PÁTEK 10. 4. v 16.30 A NEDĚLE 12. 4. v 15.00

PŘÍBĚH O ZOUFÁLKŮVI

I MALÁ MYŠ MŮŽE BÝT VELKOU...
Animovaný film pro celou rodinu.
Přístupno - DABING - USA - 94min.- 70,- Kč

ÚTERÝ 14. 4. v 19.00

SEDM SAMURAJŮ P-100

ÓDA NA HEROICKÝ HUMANISMUS. Režie AKIRA KUROSAVA
Jeden z nejnákladnějších z Japonských projekcí. Restauraovaná verze uváděná v projektu 100 má 207min.
Přístupné - Japonsko - titulky - 207min.- 60,- Kč

STŘEDA 15. 4. A ČTVRTEK 16. 4. v 19.00

VÝMĚNA

Hledání ztraceného syna a cesty ke spravedlnosti...
Hrají: AMY RYANOVÁ, JOHN MALKOVICH, ANGELINA JOLIE.
Přístupné od 15 let - USA - titulky - 142min.- 75,- Kč

PÁTEK 17. 4. A SOBOTA 18. 4. v 16.30 A NEDĚLE 19. 4. v 15.00

LOVECKÁ SEZÓNA II

ANIMOVANÝ FILM PRO CELOU RODINU.
Přístupno - USA - DABING - 76min.- 75,- Kč

PÁTEK 17. 4. A SOBOTA 18. 4. v 19.00

SPIRIT

KOMIKSOVÝ FILM FRANKA MILLERA
Temný příběh o zavražděném policistovi, který se rozhodne „vrátit“ a udělat v Central City pořádek.
Přístupné od 12 let - USA - titulky - 100min.- 65,- Kč

ÚTERÝ 21. 4. v 19.00

HORSKÁ HLÍDKA

Ani nadšené ohlasy vás dostatečně nepřipraví na uhrančivou atmosféru fascinující horské hlídky, jejíž děj je volně inspirován skutečnými událostmi.
Přístupné od 12 let - Čína - titulky - 95min.- 45,- Kč

ČTVRTEK 23. 4. v 16.30 A 19.00

NOUZOVÝ VÝCHOD

DI CAPRIO a WINSLETOVÁ V AMERICKÉM ROZPADU MANŽELSTVÍ...
Přístupné od 15 let - USA - titulky - 119min.- 75,- Kč

PÁTEK 24. 4. v 16.30 A 19.00

POHÁDKY NA DOBROU NOC

ADAM SANDLER V RODINNÉ KOMEDII
Přístupné - USA - titulky - 99min.- 75,- Kč

STŘEDA 29. 4. v 19.00

SEX DRIVE

RYCHLE A ZBĚSILE ZA VYTOUŽENOU DÍVKOU...
Další americký návod jak přijít o panictví.
Přístupno od 12 let USA - titulky - 109min.- 65,- Kč

PÁTEK 1. 5. A SOBOTA 2. 5. v 16.30 A NEDĚLE 3. 5. v 15.00

NA PŮDĚ

ČESKÝ ANIMOVANÝ FILM PRO CELOU RODINU.
Přístupné - ČR - 85min.- 65,- Kč

PÁTEK 1. 5. v 19.00 A SOBOTA 2. 5. v 19.00

KURÝR 3

Třetí akční dobrodružství automobilového kurýra Franka Martina a jeho černého Audi.
Přístupné od 12 let - Francie - titulky - 100min.-65,- Kč

STŘEDA 25. 3. ČTVRTEK 26. 3. A PÁTEK 27. 3. v 16.30

PEKLO S PRINCEZNOU

NOVÁ ČESKÁ POHÁDKA S TEREZOU VOŘÍŠKOVOU A JIRKOU MÁDLEM
Přístupné - ČR - 105min.- 80,- Kč

KONCERTY

SOBOTA 25. 4. v 19.00

MEDIAWAVE- MINI ETHNO FESTIVAL

ARTYUM TRIO - Altaj, SARIKAMIS - Turecko, KHARIMAN - Čína, FLÁRE
BEÁS BANDA - Maďarsko
vstupné: 250,- Kč

ÚTERÝ 28. 4. v 19.30

TĚLO

Intimní divadlo DAŠI BLÁHOVÉ
vstupné: 280,-Kč

Čtvrtek 30. 4. v 19.30

VLASTA REDL

Koncert
vstupné: 90,-Kč

předprodej na všechny akce a filmy STŘEDA - PÁTEK 16.00 -19.00
+ v promítací den vždy 1 hod. před představením/ v pokladně kina



Zabezpečovací systémy Prokeš
Montáž a. zabezpečovacích systémů, domovních telefonů, video telefonů a kamerových systémů do objektů.
Dále nabízáme elektroinstalační práce.
Přijímáme bezdrátového bezpečnostního napojení na městskou policii po dobu vaší dovolené.
mobil: 603 815 040, 603 333 568 tel./fax se síetel.: 519 333 136

Břeclavan slavil a vzpomínal



Výročí 55 let své existence a nedožitě osmdesátiny jeho zakladatele Jožky Kobzíka oslavil v březnu soubor Břeclavan. V zaplněném sále starobřeclavského kulturního se vystřídal tanečníci a zpěváci všech věkových kategorií. Kobzík působil v Břeclavanu celkem 46 let až roku 2000, kdy náhle zemřel.

Akcí zahájila cimbálová muzika Břeclavanu pod vedením primáše Františka Blažka. Marta Ondrášková, která celým večerem provázela, poté uvedla na pódium osobnosti spojené s vznikem souboru - Jiřího Holáška, Maryšku Sochorovou a Anežku Greplovou.

K těm se přidali další zpěváci, tentokrát mladšího ročníku - Lidka Kobzíková, Julie a Jožka Severinovi, Jaroslav Tuček, František Studenka, Vladimír Zháněl a celý mužský i ženský sbor a muzika Severina s primášem Blažkem. Vynikajícího cimbalistu Jana Rokyty si ke svému vystoupení pozval vedoucí cimbálky Voniča Jan Zaviačič. Na pódiu se uvedl společně s Lubošem Holým i dlouholetý primáš Brněnského rozhlasového orchestru lidových nástrojů (BROLN) Jan Kružík. Nechyběla ani současná generace zpěváků a tanečníků.

(red) Foto K. Kemala

Vyhodnocení soutěže

V minulém čísle Radnice jsme se ptali, kdo by se dne 18. března 2009 dožil životního jubilea 80 let a s jakým folklorním souborem je jeho jméno spojováno. Byl to samozřejmě Josef Kobzík, dlouholetý umělecký vedoucí a primáš národopisného souboru Břeclavan. Přišlo nám neuvěřitelné množství správných odpovědí, z nichž jsme vylosovali 5, jejichž autoři obdrželi dárkové balení Břeclavské jedenáctky.

Vylosovaní šťastlivci: Hynek Mračna, Alena Kolaříková, Jaroslav Tomšej, Jarmila Špačková, Pavla Vlašicová. Výhercům gratulujeme!

Galerie

Břeclav
Antonín

99

ulice
Vojtek



Jan

Kristofori (1931-2004) Praha. Malíř světového formátu se prezentuje v Galerii 99 dílem ze soukromé sbírky. Jeho obrazy jsou zastoupeny v mnoha světových galeriích a v soukromých sbírkách celé řady osobností (Havel, Busch, Solženicin...). Výstava potrvá do 30. dubna 2009.

Připravujeme výstavu: od 12. května 2009 Krajina mého srdce - aneb Putování okolo Břeclavi. Již řadu let putuje malíř A. Vojtek krajinou od Staré Břeclavi, centrem města, Pohanskem, Poštovnou až do Charvatské Nové Vsi. Malíř již řadu let sbírá kresby a akvarely pro novou knihu. Výstava je kon-

cipována pro patrioty města Břeclavi a pro ty, kteří mají rádi černobílou tvorbu - tedy kresby rudkou, fixem a štetcem.

Galerie 99 upozorňuje na výstavu malíře Antonína Vojtky na zámku v Mikulově. Vernisáž 1. dubna 2009. Výstava potrvá do 10. května 2009. Ve třech sálech budou k shlédnutí kresby, olejomalby a další objekty.

Galerie nabízí - stálou expozici šperků ze dřeva, více než sto grafických děl, veškeré služby související s poradenstvím a výtvarným uměním, oceňování obrazů, restaurování, atd.

Otevřeno: úterý až pátek od 14.00 do 17.00 hodin, případně po telefonické domluvě kdykoliv. 519 372118, 723 930 015, 723 887 977. Galerie AV na ul. J. Moláka na zazvonění nebo na telefon.

Vinaři získali v Trnavě stříbro a bronz

Také letos se několik breclavských vinařů prezentovalo svými víny na akci VINO Trnavia, která je každoročně silně obsazena stovkami kvalitních vín z mnoha evropských zemí.

Karel Hlavenka z Poštorné do Trnavy přijel se vzorky Rulandského bílého, Frankovky, Chardonnay a Ryzlinku Rýnského.

Josef Jankovič z Charvatské Nové Vsi se prezentoval pozdním sběrem Cabernet Sauvignonu, jakostním André a pozdním sběrem Chardonnay.

Poštoran **Vojtěch Kurial** dodal několik vzorků Rulandského šedého, Rulandské modré a výběr z bobulí Chardonnay.

Starobřeclavák **Josef Mráz** získal za pozdní sběr Cabernet Moravia stříbrnou medaili, dále se prezentoval víny Veltlínské zelené, Frankovka a pozdním sběrem Chardonnay.

Bronzovou medaili za pozdní sběr Cabernet Sauvignon ocenili v Trnavě vinařství **Jova - Zůl** (Josef Vašíček, Stanislav Zůl), které dále představilo pozdní sběr vína Rulandské modré a Sauvignon. (red)

Další památný strom v Břeclavi



Od 19. 3. 2009 má Břeclav na městském hřbitově vyhlášen památný strom. Jedná se o červenolistý buk lesní (Fagus sylvatica atropurpurea L.). Městským úřadem Břeclav, odborem životního prostředí, mu byl udělen název - „Břeclavský červenolistý buk“. Tato zajímavá dřevina má obvod kmene 2,65 m ve výšce 1,3 m nad zemí. Výška stromu je cca 10,5 m a šířka koruny přesahuje 8 m, stáří se pohybuje mezi 85 až 100 lety. Podnět k vyhlášení památného stromu dala paní Ing. Ivana Dočkalová z Břeclavi.

Dřevina je z estetického a částečně i historického hlediska neobyčejně zajímavá. Jedná se o strom v dobrém zdravotním stavu a druhově jedinečný i v rámci celého města. Vzhledem k výjimečnosti, velikostním parametřům a vitalitě tohoto stromu bylo rozhodnuto vyhlásit jej za památný. Tato dřevina byla také Městským úřadem Břeclav, odborem životního prostředí, orgá-

nem ochrany přírody a krajiny nominována již v polovině roku 2008 do ankety Strom roku.

Tento buk bude v dubnu označen státním znakem a proběhne i jeho registrace na Agentuře ochrany přírody a krajiny v Praze.

Na území města Břeclavi se jedná o druhý památný strom, první - bizarní borovice lesní se nachází u Tří Grácií v k.ú. Charvatská Nová Ves. Celkem máme v územní působnosti obce tři památné stromy. První je výše uvedená „Bizarní borovice u Tří Grácií“ vyhlášená v roce 2003. Druhým je „Knížecí dub“ s úctyhodným obvodem kmene téměř 8 m a stářím 450 - 550 let, rostoucí blízko Janova hradu u Podivína, vyhlášený v roce 2008 a třetím, zatím posledním stromem je „Břeclavský červenolistý buk“, vyhlášený v roce 2009.

Foto a text: Ing. Vratislav Nakvasil, Ph.D., odbor životního prostředí

Zálesáci pořádají pobyt v přírodě

Akce se uskuteční 24. 4.- 26. 4. 2009.

Ubytování - Penzion Jana Mlýnky (u Strážnice).

Pobyt je určený pro mentálně postižené děti a jejich rodiče.

Cena víkendu je 600 Kč na osobu. Doprava vlastní.

Kontaktní osoba: Michaela Karanov 603 869 116.

Program: pátek diskotéka, společenský večer, sobota kapela country, hry a spoustu dalších překvapení.



**MAXIMÁLNÍ SLUŽBY, MAXIMÁLNÍ SPOKOJENOST
ZDARMA VÁM PORADÍME A POMŮŽEME S PRODEJEM NEMOVITOSTI**
Hlavní 43/30, 691 41 Břeclav-Poštorná, www.eskomax.cz, eskomax@seznam.cz
Tel: 775 116 228, 723 560 654

Vybíráme z naší nabídky:

RD dvougenerační Břeclav, CP: 1.078 m², 2 sam.byť.jednotky, zahrada, bazén,udírna Cena: k jednání
RD dvougenerační Poštorná, CP: 275 m², 2 byť.jednotky, zahrada, nízké prov.náklady 3.600.000,- Kč
RD 4+1 s halou Břeclav-centrum, CP: 1.086 m², novostavba u lesa, velký pozemek Cena: k jednání
RD 6+1 Poštorná-Dily, CP: 275 m², dvoupatrový, terasa, zahrada, garáž,část.podsklepený 2.300.000,- Kč
RD 3+2 s jídelnou Jevišovka, CP: 628 m², zahrada, garáž, 2 studny, další st. pozemek 1.500.000,- Kč
Byt DB 3+1 Na Valtické, CP: 72 m², 3.patro, lodžie, po část. rekonstrukci 980.000,- Kč
Byt 3+1 Břeclav-centrum, CP: 62 m², zděný, 1.patro, po rekonstrukci, sklep 1.380.000,- Kč
Byt DB 2+1 Na Valtické, CP: 47 m², 2.patro s výtahem, po rekonstrukci, nízké náklady 790.000,- Kč
Byt OV 4+1 Charv.N.Ves, 1.patro, lodžie, velký sklep, po rekonstrukci, 2x WC 1.550.000,- Kč
Pronájem zavedené restaurace Rohatec, vhodný pro firemní akce, svatby, žádaná lokalita 20.000,- Kč+energie
Stavební pozemek Charvátská Nová Ves, všechny IS, klidná lokalita Cena: k jednání



SLAVIA, spol. s r.o.
ul. 17. listopadu 21, 690 02 Břeclav

☎ 519 374 042, 607 931 977, 605 883 735; www.slaviark.cz

01496 RAKVICE - RD 5+1, výborný stav 2,300 mil.Kč
01498 BŘECLAV - dr.byť 2+1 Na Valtické, nová plast.okna 750.000,-Kč



01493 BŘECLAV
RD 5+2 pobl. centra
2,330 mil. Kč



01470 POŠTORNÁ
pozemek 9,023 m² se
starším RD, DOHODOU

Taneční klub STARSTEP zve všechny na 1. jarní KVĚTINOVÝ BÁL

sobota 18. 4. 2009

ve 20.00 hodin

Dům školství Břeclav

Informace a prodej vstupenek na tel. č.
724 59 22 03

VÁŠ SPRÁVNÝ KLÍČ K BYDLENÍ JE...

Sady 28.října 15, Břeclav,
(vedle katastrálního úřadu)
www.zelenykluc.cz
e-mail: zelenykluc@zelenykluc.cz
tel.: 777 212 480

NABÍZÍME NOVINKY



BŘECLAV - RD 5+1, garáž, zahrada, sklep

Cena: 3 290 000,- Kč • Výměra: 778 m²

PRODEJ domu ihned k nastěhování v lokalitě Stará Břeclav. Přízemí garáž, kuchyně, pokoj, WC. 1. patro, kuchyně, obýv. pokoj, 2 ložnice. V 2004 rekonstrukce - nová střecha, plastová okna, topení. Ve dvoře je garáž, prádelna, dílna, posezení, preshaus, na dvorku udírna. IS: všechny.

☎ 777 212 480

BŘECLAV-CENTRUM RD k bydlení i podnikání

Cena: 3 300 000,- Kč • Výměra: 192 m²

PRODEJ domu po rekonstr. Ve sklepě: garáž, šatna, prádelna, samostatné WC, sprcha, úklid. místnost. Provozovna kadeřnictví se sam. měřiči en. i vody. V 2. NP je pěkný byt 3+kk s terasou. Dvůr, zahrádka, posezení, studna. IS: el. 230 V, 380 V, městský vod., kan., plyn.

☎ 777 212 486

BŘECLAV - byt 2+kk SLOVAN

Cena: 1 820 000,- Kč • Výměra: 56,8 m²

PRODEJ bytu v zajímavé lokalitě. Moderně řešený byt ve 4. podlaží. Nastěhování ihned. Dispozice: bezbariérový nerezový výtah, elektrické podlahové vytápění, koupelna s vanou, závěsné WC, dřevěné dveře, obložkové zárubně, inf. sítě, kabelová televize, zvonky, zděný sklep, parkovací místo. Okolí domu bude v parkové úpravě. Z bytů je krásný výhled na okolí.

☎ 777 212 486

BŘECLAV - BYT 3KK

Cena: 2 620 000,- Kč • Výměra: 79,4 m²

PRODEJ 3kk Břeclav - Slovan. Byt se nachází ve 2. podlaží, v novostavbě bytového domu po kolaudaci. Prostorný byt má zajímavé řešení kuchyně s výstupem na balkon, podlahové el. topení, koupelnu s vanou, dlažby, WC závěsné, dveře dřevěné, obložkové zárubně, inf. sítě, kab. TV, sklep a parkovací místo, bezbariérový výtah. Info v RK a na prohlídce.

☎ 777 212 486

BŘECLAV-LADNÁ - stavební pozemek

PRODEJ pozemku v Ladné. V územním plánu je určeno pro výstavbu rodinných domů.

cena: pozemek A 839 m² 296 700,-Kč, pozemek B 811 m² 288 300,-Kč
pozemek C 470 m² 204 500,-Kč, pozemek D 1157 m² 444 950,-Kč

☎ 777 212 480

BŘECLAV-POŠTORNÁ - stavební pozemek

Cena: 734 000,- Kč • Výměra: 805 m²

PRODEJ stavebního pozemku u lesa. Součástí je zděná chatka a sklep. Možnost výstavby RD koncem roku 2009. IS: studna, přípojka EON 220 a 380V, septik.

BŘECLAVSKÁ REALITNÍ KANCELÁŘ, s.r.o.

Kupkova 2, 690 02 Břeclav, tel.+fax 519 321 308, 774 332 222, 774 332 289
breclavskark@breclav.net, www.bvreality.cz

NOVÉ BYTY V BŘECLAVI

Nabízíme nové byty v centru Břeclavi, ul. Národních Hrdinů. Prvních šest kupujících bude mít parkovací místo ve dvoře v ceně bytu.

Předpokládaný termín kolaudace 30. 6. 2009.

Podrobnější informace včetně cen v RK.



Sady 28. října č. 23, Břeclav, tel. 519 32 13 94, tel./fax 519 32 13 95
608 711 350, e-mail: realteam@realteam.cz, <http://www.realteam.cz>



* Bř. centr. atrak. obch. prostory 67 m², parkování PRONÁJEM..... 21.000 Kč/měs. * Bř. - cukrovar obch. prost. (přízemí+patro) 86 m², PRONÁJEM..... 12.500 Kč/měs.

Z NAŠÍ NABÍDKY VYBÍRÁME:

* Bř. Mendlova byt 2+kk, OV 1.p. zděný, PRONÁJEM 7.000 Kč/měs.+elektr.
* Bř. Fintajslova byt 2+1 OV, 3.p. po celkové rekonstr., balkon 1,442.000 Kč
* Bř. centr byt 3+1 OV, přízemí, cihla, sam. top, část. rekons. 110 m² 1,560.000 Kč
* Bř. centr komerční prostory cca 140 m², přízemí + sklep PRONÁJEM os.jednání
* Bř. Slovácká byt 1+1 OV, 3.p. balkon, 37 m², plast. okna, úpravy 840.000 Kč
* Bř. centrum půdní byt 4+1, OV v jednání, vlastní topení, terasa 143 m² os. jednání
* Bř. obch. prostory, přízemí, polyfunkční dům, 53 m², park., internet 12.905 Kč/měs.

Pozvánky z kulturního kalendáře

Velikonoční plavba 2009

V neděli 12. 4. 2009, začátek ve 13.00 hodin.
Dětská velikonoční plavba za zájmem na pravidelné lince na řece Dyji (velikonoční dekorace, hledání barevných vajíček na lodi, básničky s jarní tematikou - pro každého malý dárek).

Místo konání:

trasa přístav Veslařský klub Břeclav - přístav Janův hrad a zpět

Pořádá:

Lodní doprava Břeclav, tel.: 723 968 410, e-mail: lodnidoprava@alba.cz, www.lodnidoprava.com

Výstava k 10. výročí založení slováckého krúžku

Od pátku 17. 4. do pátku 24. 4. 2009.

Místo konání:

Kulturní dům Poštorná

Pořádá:

Slovácký krúžek Poštorná „Koňaré“,
tel.: 724 979 558 (Milan Studený),
603 179 557 (Karel Grandič), e-mail:

konare@postorna.info, www.konare.postorna.info

Oslavy 64. výročí osvobození města Břeclavi

V pátek 17. 4. 2009.

Mezinárodní den solidarity osvobozených politických vězňů a pozůstalých.

Místo konání:

socha Rudoarmějce v městském parku, pamětní desky

Pořádá:

Město Břeclav, nám. T. G. Masaryka 3, 690 02 Břeclav, tel.: 519 311 111, e-mail: posta@breclav.org, www.breclav.org

Otevření zemnice

V sobotu 18. 4. 2009 od 10.00 do 18.00 hodin.

Jedinečná možnost vidět, jak se žilo na Pohansku v 10. století - dobový život, bojové strategie, řemesla a mnoho dalšího týkajícího se života Slovanů (www.druzina-jaga.cz).

Odborný výklad o bydlení před tisíci let, možnost vyzkoušet si dobovou zbroj a zbraně, kostýmované prohlídky expozice na záměčku Pohansko (v 10.30 a v 17.30 hodin), ochutnávka slovanské medoviny.

Vstupné na akci dobrovolné. Vstupné do expozice je Kč 50,-.

Místo konání:

zámeček Pohansko

Pořádá:

Městské muzeum a galerie Břeclav, Dukelských hrdinů 2747, 690 02 Břeclav, tel: 519 323 050, 519 324 493, e-mail: info@muzeumbv.cz, www.muzeumbv.cz

Ohrožená příroda naší Země

V úterý 21. 4. 2009, začátek v 15.00 hodin (vernisaž výstavy).

Výtvarná soutěž pro děti bez rozdílu věku.

Místo konání:

Předsálí MÚ Břeclav, nám. T. G. Masaryka 3, 690 02 Břeclav

Pořádá:

SVČ Duhovka Břeclav, Na Valtické 727, 691 41 Břeclav 4 - pobočka Lidická 4, 690 02 Břeclav, tel.: 519 370 075 (Dagmar Poláchová), www.duhovka.cz

Slet čarodějnic

V sobotu 25. 4. 2009.

Místo konání: Kulturní dům „Na Obecní“, Stará Břeclav

Pořádá:

Slovácký krúžek Stará Břeclav, ul. Gen. Šimka, 690 03 Břeclav, tel.: 728 616 831 (Vlastimil Horák), 777 271 489 (Anna Gergelová), e-mail: info@slovakkykruzek.cz, www.slovakkykruzek.cz

Tělo

V úterý 28. 4. 2009, začátek v 19.00 hodin.

Divadelní představení Intimního divadla Dáši Bláhové.

Tělo je volným pokračováním slavných Monologů vagíny tentokrát o těle samém.

Vstupné: Kč 280,- (předprodej v kině Koruna středa - pátek od 16.00 do 19.00 hodin, v promítací den 1 hodinu před představením).

Místo konání:

Kino Koruna, U Tržiště 1, 690 02 Břeclav

Pořádá:

Městské muzeum a galerie Břeclav, Dukelských hrdinů 2747, 690 02 Břeclav, tel.: 519 323 050, 519 324 493, e-mail: info@muzeumbv.cz, www.muzeumbv.cz

Změna času a místa konání akcí vyhrazena

290 let existence suverénního lichtenštejnského knížectví

3. část

Z moravskokrumlovské knížecí sekundogenitury pocházeli vysocí úředníci a vojáci mocnářství. Poslední dědicové krumlovského fideikomisu Karel Rudolf (1827-1899) a Rudolf (1838-1908), který byl řadu let nejvyšším hofmistrem císaře Františka Josefa I., byli svobodní. Na základě této skutečnosti byl majorát krumlovské sekundogenitury na základě smlouvy z roku 1900 zrušen a po Rudolfově smrti roku 1908 přešla část majetku na synovce hraběte Ferdinanda Kinského, syna jejich sestry Marie. Některé majetky, např. panství Velké Losiny, získal princ Alois z valtické primogenitury, manžel arcivévodkyně Alžběty, dcery císařova bratra Karla Ludvíka a dědeček současného panujícího knížete Hanse Adama.

Výrazné stopy v našem regionu zanechala doba vlády knížete Jana I. Josefa (1760-1836), jehož úspěšné hospodaření umožnilo věnovat finanční prostředky stavební činnosti a systematické úpravě přírodního areálu v oblasti Valtic a Lednice, jenž patří svoji architekturou a přírodními krásami ke skvostům u nás, ale i ve světě vůbec. V roce 1812 zavedl ve svém státě povinnou školní docházku a v roce 1818 první ústavu. V jeho šlépějích pokračoval i nejstarší syn Alois II. Josef (1796-1858), který roku 1842 jako první člen rodu navštívil Lichtenštejnsko. Úspěšná hospodářská a budovatelská činnost vyvrcholila za jeho vzdělaného syna knížete Jana II. (1840-1929), který ve svém knížectví provedl celou řadu reforem, zmínil daňové zatížení, zrušil

povinnou vojenskou službu ap. Ústava z roku 1862 přeměnila Lichtenštejnsko v konstituční monarchii.

Po krátké vládě Janova bezdětného bratra Františka I. (1853-1938) přešlo nástupnictví ve funkci hlavy lichtenštejnského státu na vnuka jejich sestry Henriety a bratrance Alfréda prince Františka Josefa, který toho jména druhý nastoupil na knížecí trůn v roce 1938 (1906-1989). Za 2. světové války obhájil neutralitu svého knížectví, nepřijal německé státní občanství, takže jeho majetek byl v Rakousku i v Československé republice obstaven německou správou. Za 50 let velmi úspěšné vlády se mu podařilo zemi hospodářsky i politicky upevnit.

Stejně úspěšný je ve své vládařské funkci i jeho nejstar-

ší syn a nástupce kníže Hans Adam (1945, panovníkem od r. 1989), který se svojí manželkou kněžnou Marií, rozenou hraběnkou Kinskou, zajistil rodu v primogenituře tři syny, a to Aloise (1968), Maxmiliána (1969), Konstantina (1972) a dceru Tatjanu (1973). V roce 2004 jmenoval svým zástupcem, tedy osobou pověřenou výkonem oficiálních povinností, svého nejstaršího syna, dědičného prince Aloise, který se svojí manželkou bavorskou vévodkyní Sofií zajistil svému rodu nástupce.

I když budeme hodnotit výsledky působení knížat z Lichtenštejna u nás z různých hledisek, konkrétní důsledky jejich hospodářské a kulturní činnosti jsou natolik výrazné a přínosné, že jsou nepřehlédnutelné.

PhDr. Miroslav Geršic



Fólie nerozeznatelná od dřeva!

Akce platí do konce června!

Barevná okna za cenu bílých



Okna - dveře - zimní zahrady

Fintajslova 1, breclav@ham.cz
www.ham.cz




Slevy až 50%



Polyfunkční dům u autobusového nádraží Slovácká 83, Břeclav, tel.: 519 327 014
 PO - PÁ: 9 - 17, SO: 9 - 12

Najeto jen 57 864 962 420 050 km.



Také proto věnujeme tolik úsilí pověstné spolehlivosti našich vozů. Volkswagen Golf je ve své šesté generaci opět o velký kus přede všemi. Dokonalé zpracování a přesné linie v sobě ukrývají čistý styl a eleganci. Pod kapotou najdete novou generaci moderních, silnějších a úspornějších motorů. Prostě Golf, tak jak ho znáte už 35 let. Jeho sebevědomí pramení ze životní zkušenosti.
 Od 359 900 Kč.
 Vyzkoušejte si ho také právě teď u nás.

Nový Golf. Životní zkušenost.

Kombinovaná spotřeba a emise CO₂:
 4,5–7,1 l/100 km, 119–166 g/km.
 Vyobrazený vůz obsahuje i příplatkovou výbavu.



Autorizovaný prodejce Volkswagen **TOP CENTRUM car**
 Brněnská 4031, 695 01 Hodonín, tel.: 518 389 811, www.topcentrumcar.cz

Sochy kolem nás – busta Petra Bezruče

Dnes se vydáme na další toulky za břeclovskými sochami. Sotva za slabou čtvrt hodiny chůze od městského parku se dostaneme na jedno z mála břeclovských náměstí. Klidová zóna uprostřed tradiční městské zástavby, ze strany od Sovadinovy ulice uzavřená panelovými domy. Dříve Hliníky, v současnosti parkově upravené náměstí Petra Bezruče. Právě zde byla v roce 1976 instalována busta básníka Petra Bezruče. V roce 2006 byla provedena nová úprava zelených ploch. V návaznosti na tuto akci byla socha v roce 2007 přemístěna z pravé části parku na jeho levou část do kompozičního středu daného prostoru. Souběžně byla socha odborně očištěna a restaurována Františkem Pavůčkem.

Portrétní busta známého slezského barda je dílem akademické sochařky Sylvy Lacinové (1923). Autorka studovala nejprve na Škole umění ve Zlíně u profesora Vincence Májovského (1943–1944). V odborných studiích pak pokračovala u profesora Karla Pokorného na Akademii výtvarných umění v Praze v letech 1945–1950. Dostupné prameny uvádí, že Sylva Lacinová vytvořila

přes stovku sochařských realizací, převážně po architekturu a veřejné plochy. Mezi ně patří i řada portrétních bust známých osobností. Její komorní tvorba má výrazné privátní vyznění. Sochařka průběžně pracovala s různými materiály (kámen, dřevo, bronz, tepaný plech atd.) a ty pak určovaly rukopisné zpracování jednotlivých výtvarných děl.

Bř e c l a v - ská busta Petra Bezruče je vytesána z vápence, tedy z materiálu, ve kterém autorka provedla celou řadu svých realizací. Autorem architektonického řešení a osazení busty je zřejmě její bratr, ing. arch. Lubor Lacin. Básníkovu poprsí je umístěno na kónicky se zužujícím podstavci, stojícím na obdélníkové plintě. V čelní ploše hranolu je ve výšce 113 cm zapuštěn tesaný

nápis ve versálkách: NÁRODNÍ UMĚLEEC PETR BEZRUČ. Celková výška pomníku činí 295 cm. Výška vlastní busty je 110 cm, šířka 90 cm, hloubka 56 cm.

v kruhu osázeném zelení. Socha zachycuje básníka v optimálním věku možné zralosti.

Sochařka Sylva Lacinová je také autorkou dalšího, poněkud zapomenutého

uměleckého díla, umístěného v intravilánu našeho města, které bylo teprve nedávno doslova vysekáno z bujných okrasných křovin. Jedná se o abstraktní sekanou mozaiku z mramorů, doplněnou břidlicí a výraznými barevnými akcenty z hutního skla, která je umístěna na bývalé budově Telekomu. Tématicky je vázána na problematiku komunikace v prostoru. Mozaika

byla s největší určitostí realizována v návaznosti na stavbu budovy v roce 1977.

Dr. Karel Křivánek



Busta je osazena na podstavci vysokém 180 cm s rozměry základny 66 x 30 cm, v horní části je jeho profil 43 x 32 cm. Výtvarné dílo je nově umístěno

Vojtkovy múzy na vernisáži



Netradiční až šokující vernisáži, která udivila zaplněný výstavní sál břeclovského muzea, začala v březnu výstava malíře Antonína Vojtky nazvaná *Ohlédnutí*. Po krátkém úvodu se totiž davem návštěvníků začaly za doprovodu hudby prodírat čtyři múzy, které nakonec pokrýtily Vojtkovu novou knihu a zároveň odstartovaly výstavu k umělcovu jubileu 75 let.

Autor v městském muzeu na ulici Dukelských hrdinů představuje kolekci téměř třiceti olejomalb doplněných pěti rozměrnými kresbami. Expozice ukazuje umělcovu tvorbu od roku 1958 až do současnosti.

(red)



Ing. Miroslav **PODVESKÝ** mobil. 603 369 147
Břeclav, 17. listopadu 28
e-mail: info@imporeal.cz
www.imporeal.cz

Splňte si svůj sen



Váš dům ve Španělsku

- více jak 200 nemovitostí na pobřeží Costa Blanca, Costa Cálida, Costa Almería
- ceny již od 75410 euro
- nemovitosti nové i z druhé ruky
- zdarma inspekční individuální cesty po pobřeží včetně ubytování v pěkném hotelu a stravy
- všechny nemovitosti, o které projevíte zájem, Vám ukážeme
- v případě zájmu Vám bude vyřizena výhodná hypotéka
- záruka na novou stavbu – 10 let
- přijďte si vybrat!!!

Katalog všech nabízených nemovitostí k nahlédnutí v realitní kanceláři




Nově otevřená prodejna autodoplátek a tuningu v Břeclavi

Chcete, aby Vaše auto bylo jiné a lepší? Pak přijďte k nám, máme pro Vás řešení!

Fotostudio
Fotografie a videa, 480 02 (příjemná kytka zdarma)

Telefon: +420 775 387 288

Internet: www.autoshop.cz








Městská knihovna informuje – osobnosti Břeclavi

Josef Folprecht - národopisec, překladatel - 130. výročí narození

Narodil se 6. dubna 1879 v Lanžhotě, zemřel 28. května 1950 v Praze. Uveřejnil několik vědeckých prací z oboru moravské dialektologie (Příspěvky k mluvě lidu slováckého na moravském Podluží, 1909, Nářečí moravsko-slovenské, 1920), byl i scénáristou prvního českého národopisného filmu O děvčicu, natočeného bratry Deglovými v Lanžhotě roku 1918. Po převratu působil v letech 1920-23 jako přednosta školského referátu v Bratislavě a spoluzakládal tak slovenské školství. V roce 1930 se stal generálním inspektorem krajských československých škol v zahraničí. Věnoval se i překladům ruské literatury - překládal Turgeněva, Dostojevského a Juškeviče.

Jana Kaněrová - sbornířka - 75. výročí narození

Významná osobnost breclavské kultury se narodila se 13. dubna 1934 v Praze. Vyučovala na Střední pedagogické škole v Břeclavi, na osmileté střední škole v Poštorné a později na breclavském gymnáziu. V roce 1956 spoluzakládala Divadlo poezie Proměna, jehož byla celých 25 let jeho recitátorkou a významně se podílela i na hudební dramaturgii jeho pořadů. Byla také členkou ochotnického souboru Břetislav. Společně s manželem Bedřichem Kaněrou vedla přes dvacet let breclavský gymnaziální soubor malých jevištních forem Regina, jedno z nejvýznamnějších studentských divadel poezie v republice. V letech 1969 až 1991 byla uměleckou vedoucí a dirigentkou gymnaziálního pěveckého sboru Polyfo-

nia Břeclav, který obohatil kulturní život města a regionu a získal řadu cen na festivalech doma i v zahraničí. V 80. letech pracovala jako předsedkyně Kruhu přátel hudby při Domě kultury v Břeclavi. Za celoživotní vynikající a obětavou práci v oblasti kultury jí byla v roce 2002 udělena Cena města Břeclavi.

Otakar Kudlík - 85. výročí narození

Narodil se 10. srpna 1924 ve Spišské Nové Vsi na Slovensku. Mgr. Otakar Kudlík je absolventem Vysoké školy pedagogické, Pedagogické fakulty a Přírodovědecké fakulty Masarykovy univerzity v Brně. V letech 1953 - 1957 jako středoškolský profesor na pedagogické škole v Břeclavi a dalších 28 let až do svého odchodu do důchodu na breclavském gymnáziu. Pan profesor Kudlík měl a má mnoho zálib. Byl aktivním sportovcem - členem Junáka a Sokola, věnoval se také ochotnickému divadlu a zpěvu. Celých 36 let byl zpěvákem a členem výboru významného uměleckého tělesa - Pěveckého sdružení moravských učitelů a byl rovněž členem ústředního výboru Unie českých pěveckých sborů v Praze.

Jeho velkou životní láskou je malování - zabývá se malbou, grafikou i kombinovanými technikami. Na svých obrazech zachytil především přírodu tohoto kraje. Je autorem ilustrací a grafických úprav různých publikací a je také literárně činný.

Byl členem muzejního spolku, členem kulturní komise města Břeclavi a je čestným členem Sokola Břeclav. Mnoho volného času věnoval pan profesor Kudlík

s velkou obětavostí rozvoji místní kultury v oblasti výtvarné. V 70. letech založil výtvarné skupiny pro mládež i pro dospělé, od roku 1983 do roku 2003 byl vedoucím představením, předsedou a jednatelem Klubu přátel umění v Břeclavi.

Bedřich Kaněra - herec - 75. výročí narození

Všestranná tvůrčí osobnost, která významně ovlivnila podobu breclavské kultury druhé poloviny 20. století. Bedřich Kaněra byl mj. středoškolským profesorem, recitátorem a hercem, dramaturgem, režisérem a organizátorem kulturních akcí. Narodil se 11. září 1934 ve Slatině nad Úpou. Spolu s manželkou Janou působili v divadelním souboru Břetislav, v roce 1956 spoluzakládali Divadlo poezie Proměna, které v dalších 25 letech uspořádalo na 70 pořadů poezie, z nichž některé slavily úspěchy i na národní přehlídce uměleckého přednesu Wolkrův Prostějov.

V letech 1976-81 by Bedřich Kaněra vedoucím a režisérem studentského recitačního souboru D7 na Střední ekonomické škole v Břeclavi. Souběžně se spolupodílel na činnosti divadelního souboru Regina, který založili manželé Kaněrovi na breclavském gymnáziu v roce 1971. Vedli ho spolu přes 20 let a připravili s ním 21 pořadů a inscenací. Regina proslavila Břeclav v celé republice i v zahraničí, získala řadu ocenění i na národních přehlídkách Šrámkův Písek a Wolkrův Prostějov, také ceny ministerstva kultury. Bedřich Kaněra zemřel náhle 2. dubna 2002 v Praze.

Mgr. Jaroslav Čech, MK Břeclav

Koncert zaplnil sokolovnu



Jarní koncert zaplnil sokolovnu v Charvátské Nové Vsi. Místní chasa a Slovácký krúžek Charvatčané připravili společně s Nadačním fondem Ledňáček charitativní koncert. Kromě cimbálové muziky Notečka, místního mužského a ženského sboru, chasy a dětí z Charvatčánku, zahrála i dechová hudba večerka, vystoupili i sourozenci Baťkovi. Na dobrovolném vstupném organizátoři vybrali téměř dvacet dva tisíce korun. Vybrané peníze poputují na dětské oddělení Nemocnice Břeclav. Samotná myšlenka uspořádání charitativního koncertu přitom vzešla od mladých z místní chasy.

(red) Foto E. Windová

Břeclavská hudební skupina ŠEPTEM vydává v měsíci dubnu své první CD. Písňe z tohoto nového alba můžete slyšet na živém koncertě, který je při této příležitosti pořádán v sobotu 11. 4. 2009 v sále kina Koruna. Začátek koncertu je v 17:00 hodin. Jako host vystoupí Ludo Vladár. Vstupné 50,- Kč.

MUDr. Ivan Krupa praktický zubní lékař

upozorňujeme na změnu sídla ordinace:
Nerudova 17, Břeclav tel. +420 519 370 243,
www.ivan-krupa.cz, info@ivan-krupa.cz

Ordinační hodiny: po-pá 7.30 - 14.30
út 11.00 - 18.30

Smluvní pojišťovny: OZP (207), HZP(205),
ČNZP(222)

STOP OBEZITĚ

V průběhu dubna zahajujeme
SKUPINOVÝ KURZ HUBNUTÍ

Dále nabízíme:
INDIVIDUÁLNÍ PROGRAMY HUBNUTÍ
PRO DĚTI A RODIČE

www.em-linie.cz

vaicenbacherova.martina@email.cz
tel.: 777 702 260

Estetické studio EDEN
komplexní kosmetické a laserové ošetření

Mikropigmentace

Nová zjevná a bezriziková metoda
permanentního make-upu

www.mikropigmentace.cz

Lucie Jungová

U nemocnice 1
Břeclav
Tel.: 519 315 788

Mobil: 723 312 577

e-mail: eseden@post.cz • www.eseden.pc.cz

Chváta! I první liga je reálná

Břeclavští Lvi skončili v premiérové druholigové hokejové sezoně před branami play-off. Přesto je to pro ně úspěch. Zatímco na začátku sezony Břeclav bojovala o udržení ve 2. lize, v jejím průběhu chytili Lvi druhý dech a dokázali postoupit do předkol play-off. Velký podíl na tom má i brankářská jednička Břeclavi Jaroslav Chváta.

Co se stalo? Jak to, že se outsider soutěže najednou proměnil ve dravou štika?

V Břeclavi jsem byl už od nepovedeného začátku. Samozřejmě to není příjemné, když se každý zápas strachujete o body, jestli nespádnete a pořad sledujete tabulku, jak hrály ostatní týmy před vámi. Podle mě je hlavní příčinou toho, že jsme se jako tým zvedli, příchod trenéra Prachaře a jeho syna Tomáše. Takový hráč, jako je Tomáš, nám tu chyběl. Nebál se vzít puk na sebe a zavést ho až do brány. Já už sem jen pochytil těch pár puků, které na mě šly. Potom už jsme začali hrát jako tým a podle mě nás i dost soupeřů podcenilo, tak jsme jim to tam nasypali.

Jak bys hodnotil letošní premiérovou druholigovou sezonu v Břeclavi. Jsi spokojen se svým výkonem v mistrovských zápasech?

Když nebudu brát v potaz závěr sezony, tak byla pro mě celkem úspěšná. Už jen co se týče zkušeností, že jsem chytil už v počátečních zápasech až do konce, to bylo super. V Břecla-

vi je také výborné vedení, které mi ve všem vyhovělo a vyšlo vstříc. Jestli to takhle půjde dál,



Brankářská jednička Břeclavi Jaroslav Chváta

v dalších letech bude hrát Břeclav mnohem výše a i první liga je reálná.

A fanoušci jsou zde také výborní, i když by jich mohlo chodit více. Ale klobouk dolů před nimi, že za námi jezdili až do Opavy, Šternberka a na další stadiony. Já nebyl spokojen se začátkem sezony, to mi to moc nechtalo, ale pak se to našťástí obrátilo a chytil jsem i něco navíc. Myslím, že to půjde pořád nahoru a budu pro to dělat všechno.

Samotný postup do boje o play-off byl jistě pro druholigové nováčky z Břeclavi úspěchem. Přesto jste asi na postup do samotného play-off pomýšleli. Byla podle tebe Opava nad vaše síly nebo záleželo spíše na štěstí?

Ještě o Vánocích byli všichni smíření s tím, že budeme hrát

jen o udržení v soutěži. Co se týče mně, já mám vždycky cíle nejvyšší, takže jsem to tak nebral a dělal vše proto, abychom se dostali alespoň do předkola. Myslím, že Opava nebyla nad naše síly. Vždyť v sezoně jsme nad nimi třikrát vyhráli a to měli hráče z Vítkovic a Ostravy, v čele s reprezentačním brankářem Vošvrudou. Ale jak se říká „play-off je jiná soutěž“. Mně se proti nim hrálo dobře, je to mladý hokejový manšaft, půjdou jen nahoru. Zápasy s nimi byly dra-

matické a nakonec jsme prohráli celkem smolným gólem. Takže bych se přiklonil i trochu ke štěstí Opavských. A taky bylo nešikovně vyřešeno to, že se hraje jen na dva vítězné zápasy - prohraje jeden a ve druhém už se kplete o výsledek.

Vystřídal jsi vícero týmů (Boskovice, Technika Brno..). Jak bys hodnotil breclavský hokej v porovnání s těmito týmy, jak se ti s Břeclaváky hraje?

Boskovice hrály kraj, takže to bylo hokejově trochu jiné, než bych chtěl. Minulý rok v Technice si budu pamatovat navždy, byla to pro mě nezapomenutelná a neuvěřitelná sezona. Nečekal jsem, že dobruším až do baráže o první ligu. Co se týče hokeje a týmu, tak v Technice to bylo loni skvělé, horší to bylo s vedením, což se ukázalo na konci sezony. Když jsem šel do Břeclavi, nevěděl jsem, co mám čekat. Bylo pro mě nové naskočit hned od začátku do kolotoče druhé ligy, ale myslím, že po několika zápasech už to bylo v klidu. Většinu hráčů jsem znal a bylo pro mě super, že jsem mohl hrát třeba s Pavlem Nohelem a Tomášem Kárným, takže tým byl výborný. A vedení jsem zmiňoval již výše - jen chvála, nic jiného.

(dav) Foto Martin Daneš

Nově otevřeno!

Veterinární klinika

Břeclav - Poštorná, J. Fučíka 63
MVDr. Michal Nesňal

Ordinační hodiny:
Po-Pá: 9.00-12.00 14.00-18.00
! Po dohodě i mimo ordinační hodiny!

www.veterina-breclav.cz
773 691 241

LIDOVÁ ŘEMESLA

v Břeclavi na pěší zóně v parku nabízí:

kraslice, krojové panenky, perníky, vyšíváné ubrusy, kroje, svíčky, CD s lidovou hudbou, výrobky z modrotříska a dřeva.

Provozní doba: po-pá 9.00 hod - 17.00 hod.
so 9.00 hod - 12.00 hod.

Srdečně zveme

MSK: Vstupenka = permanentka na sezonu

Ani kvalitní výkony hráčů v minulých letech nedokázaly na poštorenské tribuny přilákat větší množství diváků. Vedení fotbalového MSK se proto rozhodlo, že se koupě padesátikorunové vstupenky na jeden zápas stane pro každého z návštěvníků permanentkou

na celý zbytek letošní sezony.

Dalším železkiem v ohni, které by mělo přilákat více diváků, je prvoligový hráč Vladimír Malár. Kromě toho se Břeclavští rozhodli vrátit k sobotnímu termínu zápasů. Podle sekretáře klubu Zdeňka Janíčka se totiž nedělní utkání příliš neujaly.

I přes všudypřítomnou krizi uklidňoval novináře na tiskové konferenci před začátkem jarní sezony sportovní ředitel klubu Radek Rabušic. „Klub je díky dlouhodobým smlouvám se sponzory finančně zajištěn na několik let dopředu,“ řekl.

Fotbalisté MSK by měli být

na jarní sezonu plně připraveni. „Zimní příprava v MSK byla dost náročná. Myslel jsem si, že oproti prvoligovým podmínkám si odpočinu, k mému překvapení však náročnost tréninků byla velmi podobná prvoligovému fotbalu,“ uvedl před začátkem jara Malár. (red)

Břeclavští tanečníci jsou mistry ČR, shánějí sponzory na Evropu



Všechny formace tanečního studia Actiivity DC z Břeclavi zaznamenaly obrovský úspěch ve finále Mistrovství České republiky Worldstar 2009, které se konalo v neděli 15. března 2009 v Českých Budějovicích. Vystoupení dětí, juniorů i hlavní věkové skupiny byla odbornou porotou ohodnocena jako nejlepší ve svých kategoriích. Tanečníci za své výkony získali čtyři vítězství, ale zejména se jim jako jediným dostalo práva a cti reprezentovat naši republiku na mistrovství Evropy, které se bude konat v druhé polovině května v chorvatské Poreči.

Ti nejmenší nastupovali ve své kategorii jako první a ve zlatem oceněné choreografii Sporty boxovali, veslovali a hlavně bojovali jako o život.

Zlato získali i junioři, kteří okouzlili publikum i porotu laškovnou choreografií Barbie. Odvážná a technicky velice náročná choreografie skladby Moulin rouge, ve které se vystupující objevili i v akrobatických pózách,

zajistila vysněnou zlatou medaili i formaci tanečníků hlavní věkové kategorie.

Završením celodenního finálního boje byla čtvrtá zlatá. Zasloužila si ji téměř celá skupina za taneční produkci nazvanou RASISMUS. Tato velice silná choreografie z dílny taneční skupiny Actiivity DC na diváky i na porotu silně zapůsobila nejen tanečními figurami, ale i silnou epickou náplní s hlubokým uměleckým projevem tanečníků. Za tuto produkci dokonce získalo taneční studio Actiivity DC ocenění za nejlepší vystoupení celé soutěže, což je o to cennější, že mistrovství ČR se zúčastnilo téměř 950 soutěžících.

Je skvělé, že se mladí zástupci našeho města svým vítězstvím na mistrovství ČR kvalifikovali až na mistrovství Evropy, ale tento vynikající úspěch má i své stinné stránky. Taneční studio Actiivity DC nemá žádné sponzory, takže je téměř nemyslitelné, že by se bez sponzorské pomoci obešlo i v chorvatské Poreči na mistrovství Evropy. Máte-li chuť a možnost pomoci, kontaktujte prosím slečnu Veroniku Tučkovou na telefonním čísle 721 212 318. Bylo by jistě škoda nevyužít možnosti reprezentovat naše město na tak významné akci jako je mistrovství Evropy. (kk)

Rozpis A mužstva MSK Břeclav Jarní část sezony 2008/2009 MSFL Domácí zápasy

So 11. 4.	15.30	MSK – Mutěnice
So 25. 4.	16.00	MSK – Jihlava B
So 2. 5.	16.30	MSK – Hlučín
So 16. 5.	16.30	MSK – Brno B
So 30. 5.	16.30	MSK – Blansko
So 13. 6.	16.30	MSK – Olomouc B

Volejbalistky Lokomotivy: mistryně kraje

Když před dvěma lety posílili realizační tým volejbalového oddílu TJ Lokomotiva Břeclav zkušený trenér Rudolf Baránek a Ivan Rylich, dali si za cíl pozvednout výkonnost breclavského ženského volejbalu.

V sezóně 2008/2009 hráčky Lokomotivy plně zúročily tvrdou práci s vidinou výhry KP I. třídy. Úspěšnou sezonu Lokomotiva završila v derby s Duhovku Břeclav, kterou dvakrát porazila. Děvčata z Lokomotivy se tak stala vítězem krajského přeboru.

Břeclavský tým odehrál historicky nejúspěšnější sezónu. Vyhral 35 zápasů a jen jednou odešel z hřiště poražen. Skóre setů je také pozoruhodné - 106 vítězných ku 17 prohraným. Důležitá práce celého realizačního

týmu se vyplatila a ženy Lokomotivy se po dlouhých 35 letech staly vítěžkami KP I. třídy. Složení týmu: Lucia Slobodová, Martina Rabušicová, Lenka Fabikovičová, Jana Pavelková, Ivona Lamrová, Marcela Křížová, Radka Blažková, Ivana Lucká, Romana Lucká, Šárka Rylichová, Jana Jančálková, Irena Sadílková, Tereza Hunkařová, Tereza Létalová, Monika Panajotovová, Jana Rylichová, Hana Moláková, Daniela Valentová, trenér Rudolf Baránek, manažer Ivan Rylich, jednatelka Vladana Šedá.

Všichni společně teď budeme doufat, že se týmu žen Lokomotivy vydaří také kvalifikace do 2.ligy, která se odehraje 24. až 26. dubna 2009.

(ir)

až 50 000 Kč



RPSN od 145,99 %

- na dobu 7 až 12 měsíců
- hotovost až do domu
- nejvýhodnější podmínky
- měsíční splátky

www.smartpujcka.cz

777 760 960



Kavárna "U Machů"

s letní terasou

- italská káva
- točené pivo
- víno
- mláiko
- míchané nápoje
- chuťovky k pivu

www.penzionumachu.cz
Haškova 30, Břeclav (u přístavu)
tel.: 519 326 951, 724 223 058

TISK JAKO VÍNO



etiflex **tisk pálka**

ETIFLEX, s.r.o. / TISK PÁLKA, s.r.o.
Národních hrdinů 17, CZ - 690 02 Břeclav
Tel.: +420 519 372 015, fax: +420 519 374 305
e-mail: obchod@etiflex.cz, www.etiflex.cz

Výhradní zastoupení firmy AUTHOR - KELLY'S - CTM

BICYKLE SERVIS
Petr Sedlák



**NEJVĚTŠÍ SORTIMENT
JÍZDNÍCH KOL A NÝHRADNÍCH DÍLŮ
IHNEDE K ODBĚRU**

- prodej všech typů jízdních kol
- servis jízdních kol všech značek
- opravy jízdních kol všech značek
- prodej náhradních dílů a doplňků
- výhodný splátkový prodej bez navýšení a bez potvrzení o výši příjmu

**PRODEJNA A PŮJČOVNA
PŘÍVĚSNÝCH VOZÍKŮ**

Lidická 30, 690 03 Břeclav, tel./fax: 519 371 524, mobil: 602 950 595
www.sedlak-petr.cz, e-mail: info@sedlak-petr.cz
Prodejní doba: Po-Pá 8-12, 13-17, So: 8-11

VŠECHNO ZBOŽÍ MŮŽETE ZAKOUPIT NA SPLÁTKY!!

NOVĚ OTEVŘENO

ALFA
VALTICE

**DIGITÁLNÍ
TELEVIZE**

DIGITÁLNÍ TELEVIZE BŘECLAV
Sovadinova 10, Břeclav, www.alfavaltice.cz

Otevřeno: Po - Pá 8⁰⁰-12⁰⁰/13⁰⁰-17⁰⁰ hodin • Sobota 9⁰⁰-12⁰⁰ hodin

gital Zákaznické linky:
+420 519 352 200
+420 602 504 939
+420 777 588 322

skylink

PŘEJDETE NA DIGITÁLNÍ VYSÍLÁNÍ SE SPECIALISTOU V OBORU

TV ANTÉNY - Montáže a servis.

CS LINK - Digitální satelit (špičková kvalita obrazu i zvuku).
NEJEN ČESKÉ A SLOVENSKÉ PROGRAMY BEZ MĚSÍČNÍCH POPLATKŮ.
Sky link, Gital - ČT, NOVA, BARRANDOV TV, Z1, Óčko, Prima, STV, JOJ...

UPC DIRECT - Autorizovaný prodejce a servisní místo.
Od 399,- Kč (Rodina) **PŘEDPLACENÁ KARTA: 2100,- Kč**
na 6 měsíců nabídka Rodina.

ELEKTRONICKÉ ZABEZPEČOVACÍ SYSTÉMY
OKO 1 - Víc než alarm
OASIS - Bezdrátový zabezpečovací systém

SPLÁTKOVÝ PRODEJ CETELEM.
Digitální satelitní komplety, karty, přijímače setboxy, příslušenství
pro digitální příjem...

PRODEJ, MONTÁŽ, SERVIS
SPECIALISTA NA DIGITÁLNÍ TELEVIZNÍ PŘÍJEM A ZABEZPEČOVACÍ SYSTÉMY

PRAMOS

Okna s novým rozměrem

Šetřete tam, kde je to nejjednodušší!



7 let

- Společnost PRAMOS, a.s. Vám nabízí novinku roku 2009. **Sedmikomorová plastová okna** vyrobená z profilů **HORIZONT PS penta plus**. Dokonalá tepelná izolace, moderní vzhled, snadná údržba.
Nyní s prodlouženou záruční dobou na okna a dveře **7 let**.
- Jako mimořádnou akce nyní dostanete **žaluzie a vnitřní parapety zdarma**.
- Obchodní kancelář BŘECLAV
Lidická 50
tel/fax: 519 374 444, mobil: 777 035 925
e-mail: breclav@pramos.cz

Akce platí pouze v dubnu 2009

www.pramos.cz

PRAMOS - tradiční český výrobce oken od roku 1995