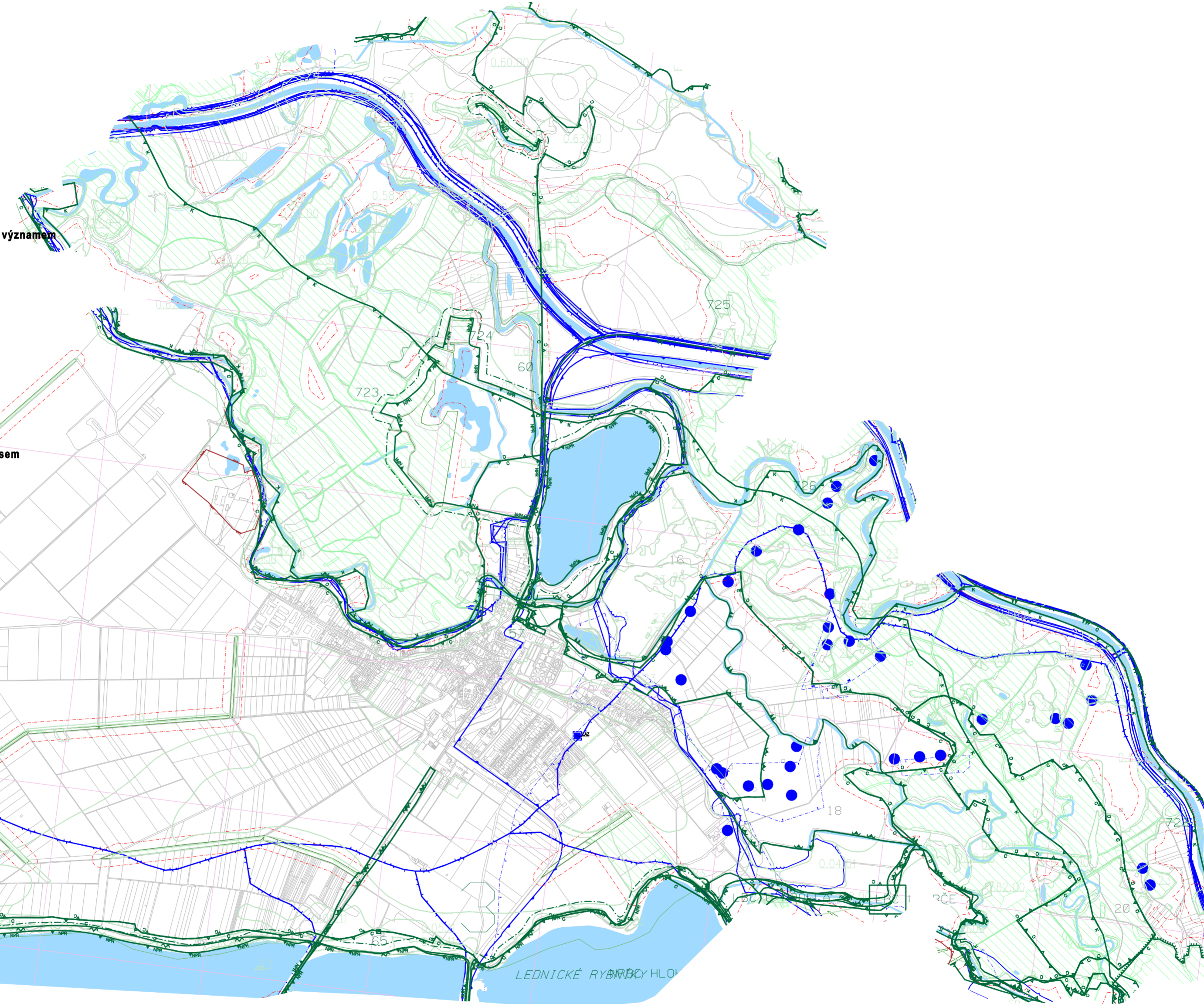


ÚZEMNĚ ANALYTICKÉ PODKLADY ORP BŘECLAV LEDNICE

- Sledované jevy dle přílohy č. 1 k vyhlášce č. 500/2006 Sb., Část A:
- 21 územní systém ekologické stability
 - 22 významný krajinný prvek registrovaný
 - 23 významný krajinný prvek ze zákona
 - 24 přechodně chráněná plocha
 - 25 národní park včetně zón a ochranného pásma
 - 26 chráněná krajinná oblast včetně zón
 - 27 národní přírodní rezervace včetně ochranného pásma
 - 28 přírodní rezervace včetně ochranného pásma
 - 29 národní přírodní památka včetně ochranného pásma
 - 30 přírodní park
 - 31 přírodní památka včetně ochranného pásma
 - 32 památný strom včetně ochranného pásma
 - 33 biosférická rezervace UNESCO, geopark UNESCO
 - 34 NATURA 2000 - evropsky významná lokalita
 - 35 NATURA 2000 - ptáčí oblast
 - 36 lokality výskytu zvláště chráněných druhů rostlin a živočichů s národním významem
 - 37 lesy ochranné
 - 38 les zvláštního určení
 - 39 lesy hospodářské
 - 40 vzdálenost 50 m od okraje lesa
 - 41 bonitovaná půdní ekologická jednotka
 - 42 hranice blochů
 - 43 investice do půdy za účelem zlepšení půdní úrodnosti
 - 44 vodní zdroj povrchové, podzemní vody včetně ochranných pásem
 - 45 chráněná oblast přirozené akumulace vod
 - 46 zranitelná oblast
 - 47 vodní útvar povrchových, podzemních vod
 - 48 vodní nádrž
 - 49 povodí vodního toku, rozvodnice
 - 50 záplavové území
 - 51 aktivní zóna záplavového území
 - 52 území určené k rozlivům povodní
 - 53 území zvláštní povodně pod vodním dílem
 - 54 objekt/zařízení protipovodňové ochrany
 - 55 přírodní léčivý zdroj, zdroj přírodní minerální vody včetně ochranných pásem
 - 56 lázeňské místo, vnitřní a vnější území lázeňského místa
 - 57 dobývací prostor
 - 58 chráněné ložiskové území
 - 59 chráněné území pro zvláštní zásahy do zemské kůry
 - 60 ložisko nerostných surovin
 - 61 poddolované území
 - 62 sesuvné území a území jiných geologických rizik
 - 63 staré důlní dílo
 - 65 oblast se zhoršenou kvalitou ovzduší
 - 66 odval, výsypka, odkaliště, halda



- Univerzální legenda grafických symbolů: 3 GEOLOGIE, HORNINOVÉ PROSTŘEDÍ
- GT01 dobývací prostor
 - GT02 ochranné pásmo obou vřeláček k Mlýnskému náhonu (800 m od zast. č. 18)
 - GT03 zvláště chráněná území
 - GT04 chráněná ložisková území
 - GT05 ložiska nerostných surovin (vřeláček, nevytěžené)
 - GT06 ochranné pásmo vřeláček
 - GT07 ochranné pásmo vřeláček
 - GT08 ochranné pásmo vřeláček
 - GT09 ochranné pásmo vřeláček
 - GT10 ochranné pásmo vřeláček
 - GT11 ochranné pásmo vřeláček
 - GT12 ochranné pásmo vřeláček
 - GT13 ochranné pásmo vřeláček
 - GT14 ochranné pásmo vřeláček
 - GT15 ochranné pásmo vřeláček
 - GT16 ochranné pásmo vřeláček
 - GT17 ochranné pásmo vřeláček
 - GT18 ochranné pásmo vřeláček
 - GT19 ochranné pásmo vřeláček
 - GT20 ochranné pásmo vřeláček
 - GT21 ochranné pásmo vřeláček
 - GT22 ochranné pásmo vřeláček
 - GT23 ochranné pásmo vřeláček
 - GT24 ochranné pásmo vřeláček
 - GT25 ochranné pásmo vřeláček
 - GT26 ochranné pásmo vřeláček
 - GT27 ochranné pásmo vřeláček
 - GT28 ochranné pásmo vřeláček
 - GT29 ochranné pásmo vřeláček
 - GT30 ochranné pásmo vřeláček
 - GT31 ochranné pásmo vřeláček
 - GT32 ochranné pásmo vřeláček
 - GT33 ochranné pásmo vřeláček
 - GT34 ochranné pásmo vřeláček
 - GT35 ochranné pásmo vřeláček
 - GT36 ochranné pásmo vřeláček
 - GT37 ochranné pásmo vřeláček
 - GT38 ochranné pásmo vřeláček
 - GT39 ochranné pásmo vřeláček
 - GT40 ochranné pásmo vřeláček
 - GT41 ochranné pásmo vřeláček
 - GT42 ochranné pásmo vřeláček
 - GT43 ochranné pásmo vřeláček
 - GT44 ochranné pásmo vřeláček
 - GT45 ochranné pásmo vřeláček
 - GT46 ochranné pásmo vřeláček
 - GT47 ochranné pásmo vřeláček
 - GT48 ochranné pásmo vřeláček
 - GT49 ochranné pásmo vřeláček
 - GT50 ochranné pásmo vřeláček
 - GT51 ochranné pásmo vřeláček
 - GT52 ochranné pásmo vřeláček
 - GT53 ochranné pásmo vřeláček
 - GT54 ochranné pásmo vřeláček
 - GT55 ochranné pásmo vřeláček
 - GT56 ochranné pásmo vřeláček
 - GT57 ochranné pásmo vřeláček
 - GT58 ochranné pásmo vřeláček
 - GT59 ochranné pásmo vřeláček
 - GT60 ochranné pásmo vřeláček
 - GT61 ochranné pásmo vřeláček
 - GT62 ochranné pásmo vřeláček
 - GT63 ochranné pásmo vřeláček
 - GT64 ochranné pásmo vřeláček
 - GT65 ochranné pásmo vřeláček
 - GT66 ochranné pásmo vřeláček
 - GT67 ochranné pásmo vřeláček
 - GT68 ochranné pásmo vřeláček
 - GT69 ochranné pásmo vřeláček
 - GT70 ochranné pásmo vřeláček
 - GT71 ochranné pásmo vřeláček
 - GT72 ochranné pásmo vřeláček
 - GT73 ochranné pásmo vřeláček
 - GT74 ochranné pásmo vřeláček
 - GT75 ochranné pásmo vřeláček
 - GT76 ochranné pásmo vřeláček
 - GT77 ochranné pásmo vřeláček
 - GT78 ochranné pásmo vřeláček
 - GT79 ochranné pásmo vřeláček
 - GT80 ochranné pásmo vřeláček
 - GT81 ochranné pásmo vřeláček
 - GT82 ochranné pásmo vřeláček
 - GT83 ochranné pásmo vřeláček
 - GT84 ochranné pásmo vřeláček
 - GT85 ochranné pásmo vřeláček
 - GT86 ochranné pásmo vřeláček
 - GT87 ochranné pásmo vřeláček
 - GT88 ochranné pásmo vřeláček
 - GT89 ochranné pásmo vřeláček
 - GT90 ochranné pásmo vřeláček
 - GT91 ochranné pásmo vřeláček
 - GT92 ochranné pásmo vřeláček
 - GT93 ochranné pásmo vřeláček
 - GT94 ochranné pásmo vřeláček
 - GT95 ochranné pásmo vřeláček
 - GT96 ochranné pásmo vřeláček
 - GT97 ochranné pásmo vřeláček
 - GT98 ochranné pásmo vřeláček
 - GT99 ochranné pásmo vřeláček
 - GT100 ochranné pásmo vřeláček
- 4 KLIMA, OVZDUŠÍ
- KP01 klimatické regiony ČR
 - KP02 oblast se zhoršenou kvalitou ovzduší
 - KP03 oblast s přírodními zdroji minerální vody (Inverze)
- 5 VODA
- VW01 vodní tok
 - VW02 vodní plocha
 - VW03 vodní útvar podzemních vod - základní voda
 - VW04 vodní útvar podzemních vod - povrchová voda
 - VW05 povodí vodního toku 1.třída
 - VW06 povodí vodního toku 2.třída
 - VW07 povodí vodního toku 3.třída
 - VW08 povodí vodního toku 4.třída
 - VW09 hydrogeologický jev - základní voda
 - VW10 hydrogeologický jev - povrchová voda
 - VW11 vodní nádrž
 - VW12 vodní nádrž
 - VZ01 vodní zdroj povrchové vody
 - VZ02 vodní zdroj povrchové vody
 - VZ03 chráněná oblast přirozené akumulace vod
 - OP 1
 - OP 2
 - OP 3
 - OP 4
 - OP 5
 - OP 6
 - OP 7
 - OP 8
 - OP 9
 - OP 10
 - OP 11
 - OP 12
 - OP 13
 - OP 14
 - OP 15
 - OP 16
 - OP 17
 - OP 18
 - OP 19
 - OP 20
 - OP 21
 - OP 22
 - OP 23
 - OP 24
 - OP 25
 - OP 26
 - OP 27
 - OP 28
 - OP 29
 - OP 30
 - OP 31
 - OP 32
 - OP 33
 - OP 34
 - OP 35
 - OP 36
 - OP 37
 - OP 38
 - OP 39
 - OP 40
 - OP 41
 - OP 42
 - OP 43
 - OP 44
 - OP 45
 - OP 46
 - OP 47
 - OP 48
 - OP 49
 - OP 50
 - OP 51
 - OP 52
 - OP 53
 - OP 54
 - OP 55
 - OP 56
 - OP 57
 - OP 58
 - OP 59
 - OP 60
 - OP 61
 - OP 62
 - OP 63
 - OP 64
 - OP 65
 - OP 66
 - OP 67
 - OP 68
 - OP 69
 - OP 70
 - OP 71
 - OP 72
 - OP 73
 - OP 74
 - OP 75
 - OP 76
 - OP 77
 - OP 78
 - OP 79
 - OP 80
 - OP 81
 - OP 82
 - OP 83
 - OP 84
 - OP 85
 - OP 86
 - OP 87
 - OP 88
 - OP 89
 - OP 90
 - OP 91
 - OP 92
 - OP 93
 - OP 94
 - OP 95
 - OP 96
 - OP 97
 - OP 98
 - OP 99
 - OP 100
- 6 ZEMĚDĚLSKÁ PŮDA
- Z001 bonitovaná půdní ekologická jednotka
 - Z002 investice do půdy za účelem zlepšení půdní úrodnosti
 - Z003 plocha ochranná
 - Z004 plocha pod ochrannou opavou proti vodní erozi - příkop brázdě
 - Z005 plocha pod ochrannou opavou proti větrné erozi
 - Z006 revulsiace půdy
 - Z007 řídká ochrana ZPF
 - Z008 větrná brána
 - Z009 území ochranné větrné erozi
 - Z010 území ochranné vodní erozi
 - Z011 území ochranné vodní erozi
 - Z012 území ochranné vodní erozi
 - Z013 území ochranné vodní erozi
 - Z014 území ochranné vodní erozi
 - Z015 území ochranné vodní erozi
 - Z016 území ochranné vodní erozi
 - Z017 území ochranné vodní erozi
 - Z018 území ochranné vodní erozi
 - Z019 území ochranné vodní erozi
 - Z020 území ochranné vodní erozi
 - Z021 území ochranné vodní erozi
 - Z022 území ochranné vodní erozi
 - Z023 území ochranné vodní erozi
 - Z024 území ochranné vodní erozi
 - Z025 území ochranné vodní erozi
 - Z026 území ochranné vodní erozi
 - Z027 území ochranné vodní erozi
 - Z028 území ochranné vodní erozi
 - Z029 území ochranné vodní erozi
 - Z030 území ochranné vodní erozi
 - Z031 území ochranné vodní erozi
 - Z032 území ochranné vodní erozi
 - Z033 území ochranné vodní erozi
 - Z034 území ochranné vodní erozi
 - Z035 území ochranné vodní erozi
 - Z036 území ochranné vodní erozi
 - Z037 území ochranné vodní erozi
 - Z038 území ochranné vodní erozi
 - Z039 území ochranné vodní erozi
 - Z040 území ochranné vodní erozi
 - Z041 území ochranné vodní erozi
 - Z042 území ochranné vodní erozi
 - Z043 území ochranné vodní erozi
 - Z044 území ochranné vodní erozi
 - Z045 území ochranné vodní erozi
 - Z046 území ochranné vodní erozi
 - Z047 území ochranné vodní erozi
 - Z048 území ochranné vodní erozi
 - Z049 území ochranné vodní erozi
 - Z050 území ochranné vodní erozi
- 7 LES
- L001 integrovaná lesní (ochranná, rekreační, hospodářská)
 - L002 lesy ochranné
 - L003 lesy rekreační
 - L004 lesy hospodářské
 - L005 lesy ochranné
 - L006 lesy ochranné
 - L007 lesy ochranné
 - L008 lesy ochranné
 - L009 lesy ochranné
 - L010 lesy ochranné
 - L011 lesy ochranné
 - L012 lesy ochranné
 - L013 lesy ochranné
 - L014 lesy ochranné
 - L015 lesy ochranné
 - L016 lesy ochranné
 - L017 lesy ochranné
 - L018 lesy ochranné
 - L019 lesy ochranné
 - L020 lesy ochranné
 - L021 lesy ochranné
 - L022 lesy ochranné
 - L023 lesy ochranné
 - L024 lesy ochranné
 - L025 lesy ochranné
 - L026 lesy ochranné
 - L027 lesy ochranné
 - L028 lesy ochranné
 - L029 lesy ochranné
 - L030 lesy ochranné
 - L031 lesy ochranné
 - L032 lesy ochranné
 - L033 lesy ochranné
 - L034 lesy ochranné
 - L035 lesy ochranné
 - L036 lesy ochranné
 - L037 lesy ochranné
 - L038 lesy ochranné
 - L039 lesy ochranné
 - L040 lesy ochranné
 - L041 lesy ochranné
 - L042 lesy ochranné
 - L043 lesy ochranné
 - L044 lesy ochranné
 - L045 lesy ochranné
 - L046 lesy ochranné
 - L047 lesy ochranné
 - L048 lesy ochranné
 - L049 lesy ochranné
 - L050 lesy ochranné
- 8 BIOTA
- B001 biotopový
 - B002 biotopový
 - B003 lesní vegetační stupeň, příj. vegetační stupeň
- 9 OCHRANA PŘÍRODY A KRAJINY
- PA01 biotopový
 - PA02 biotopový
 - PA03 biotopový
 - PA04 biotopový
 - PA05 biotopový
 - PA06 biotopový
 - PA07 biotopový
 - PA08 biotopový
 - PA09 biotopový
 - PA10 biotopový
 - PA11 biotopový
 - PA12 biotopový
 - PA13 biotopový
 - PA14 biotopový
 - PA15 biotopový
 - PA16 biotopový
 - PA17 biotopový
 - PA18 biotopový
 - PA19 biotopový
 - PA20 biotopový
 - PA21 biotopový
 - PA22 biotopový
 - PA23 biotopový
 - PA24 biotopový
 - PA25 biotopový
 - PA26 biotopový
 - PA27 biotopový
 - PA28 biotopový
 - PA29 biotopový
 - PA30 biotopový
 - PA31 biotopový
 - PA32 biotopový
 - PA33 biotopový
 - PA34 biotopový
 - PA35 biotopový
 - PA36 biotopový
 - PA37 biotopový
 - PA38 biotopový
 - PA39 biotopový
 - PA40 biotopový
 - PA41 biotopový
 - PA42 biotopový
 - PA43 biotopový
 - PA44 biotopový
 - PA45 biotopový
 - PA46 biotopový
 - PA47 biotopový
 - PA48 biotopový
 - PA49 biotopový
 - PA50 biotopový
 - PA51 biotopový
 - PA52 biotopový
 - PA53 biotopový
 - PA54 biotopový
 - PA55 biotopový
 - PA56 biotopový
 - PA57 biotopový
 - PA58 biotopový
 - PA59 biotopový
 - PA60 biotopový
 - PA61 biotopový
 - PA62 biotopový
 - PA63 biotopový
 - PA64 biotopový
 - PA65 biotopový
 - PA66 biotopový
 - PA67 biotopový
 - PA68 biotopový
 - PA69 biotopový
 - PA70 biotopový
 - PA71 biotopový
 - PA72 biotopový
 - PA73 biotopový
 - PA74 biotopový
 - PA75 biotopový
 - PA76 biotopový
 - PA77 biotopový
 - PA78 biotopový
 - PA79 biotopový
 - PA80 biotopový
 - PA81 biotopový
 - PA82 biotopový
 - PA83 biotopový
 - PA84 biotopový
 - PA85 biotopový
 - PA86 biotopový
 - PA87 biotopový
 - PA88 biotopový
 - PA89 biotopový
 - PA90 biotopový
 - PA91 biotopový
 - PA92 biotopový
 - PA93 biotopový
 - PA94 biotopový
 - PA95 biotopový
 - PA96 biotopový
 - PA97 biotopový
 - PA98 biotopový
 - PA99 biotopový
 - PA100 biotopový

Architektonická kancelář projektová činnost a výstavba • autorizovaný architekt ing. arch. Martin Ondrouch, Ph.D. IČ: 757 48 487 sídlo: Horní luční 4, 691 41 Břeclav provozovna: 17. listopadu 21, 690 02 Břeclav	projekt Úřad ÚP MěÚ Břeclav Objednatel Město Břeclav, nám. T. G. Masaryka 3, Břeclav 691 81 Akce Územně analytické podklady Fáze Lednice	Území NUTS IV ORP Břeclav Stupeň ČISTOPIS Datum 12 08 Zak. číslo 08.07 Soubor Tisk_Lednice_B1.dgn	Číslo kopie 12 08 B.2.a
Odpovědný projektant Ing. arch. Martin Ondrouch, Ph.D.	Výkres VÝKRES LIMITŮ část a) Přírodní prostředí	Formát 4 A4 Měřítko 1 : 20 000	