

# ÚZEMNĚ ANALYTICKÉ PODKLADY ORP BŘECLAV TVRDONICE

Univerzální legenda grafických symbolů: 3 GEOLOGIE, HORNINOVÉ PROSTŘEDÍ

- GT01 dobývací prostor
- GT02 ochranné pásmo obou vřeláček k Měbi (800 m od zastav. čar)
- GT03 zvláštní území Měbi
- GT04 chráněná ložisková území
- GT05 ložiska nerostných surovin (vřeláček, nevyřezané)
- GT06 plánovaná vřeláček
- GT07 neplanovaná vřeláček
- GT08 prognizovaná ložiska
- GT09 chráněná území pro zvláštní zásahy do zemské kůry
- GT10 poddolované území
- GT11 bezpečné území
- GT12 chráněná území
- GT13 chráněná území
- GT14 chráněná území
- GT15 chráněná území
- GT16 chráněná území
- GT17 chráněná území
- GT18 chráněná území
- GT19 chráněná území
- GT20 chráněná území

## 4 KLIMA, OVZDUŠÍ

- KP01 klimatické regiony ČR
- KP02 chráněná území pro zvláštní zásahy do zemské kůry
- KP03 chráněná území pro zvláštní zásahy do zemské kůry

## 5 VODA

- VW01 vodní toky
- VW02 vodní plochy
- VW03 vodní území povodňových vod - záplavová území
- VW04 vodní území povodňových vod - vodní území
- VW05 povodňová území 1.třídy
- VW06 povodňová území 2.třídy
- VW07 povodňová území 3.třídy
- VW08 povodňová území 4.třídy
- VW09 hydrogeologický území - záplavová území
- VW10 hydrogeologický území - vodní území
- VW11 vodní nádrž
- VW12 vodní nádrž povodňových vod (500 m)
- VZ01 vodní zdroj povodňové vody
- VZ02 vodní zdroj povodňové vody
- VZ03 chráněná území povodňové vody
- CP I.a
- CP I.b
- CP II.a
- CP II.b
- CP III.a
- CP III.b
- CP III.c
- CP III.d
- CP III.e
- CP III.f
- CP III.g
- CP III.h
- CP III.i
- CP III.j
- CP III.k
- CP III.l
- CP III.m
- CP III.n
- CP III.o
- CP III.p
- CP III.q
- CP III.r
- CP III.s
- CP III.t
- CP III.u
- CP III.v
- CP III.w
- CP III.x
- CP III.y
- CP III.z

## 6 ZEMĚLÉSKÁ PŮDA

- Z001 zemědělská půda ekologické jednotky
- Z002 zemědělská půda ekologické jednotky
- Z003 zemědělská půda ekologické jednotky
- Z004 zemědělská půda ekologické jednotky
- Z005 zemědělská půda ekologické jednotky
- Z006 zemědělská půda ekologické jednotky
- Z007 zemědělská půda ekologické jednotky
- Z008 zemědělská půda ekologické jednotky
- Z009 zemědělská půda ekologické jednotky
- Z010 zemědělská půda ekologické jednotky
- Z011 zemědělská půda ekologické jednotky
- Z012 zemědělská půda ekologické jednotky
- Z013 zemědělská půda ekologické jednotky
- Z014 zemědělská půda ekologické jednotky
- Z015 zemědělská půda ekologické jednotky
- Z016 zemědělská půda ekologické jednotky
- Z017 zemědělská půda ekologické jednotky
- Z018 zemědělská půda ekologické jednotky
- Z019 zemědělská půda ekologické jednotky
- Z020 zemědělská půda ekologické jednotky

## 7 LES

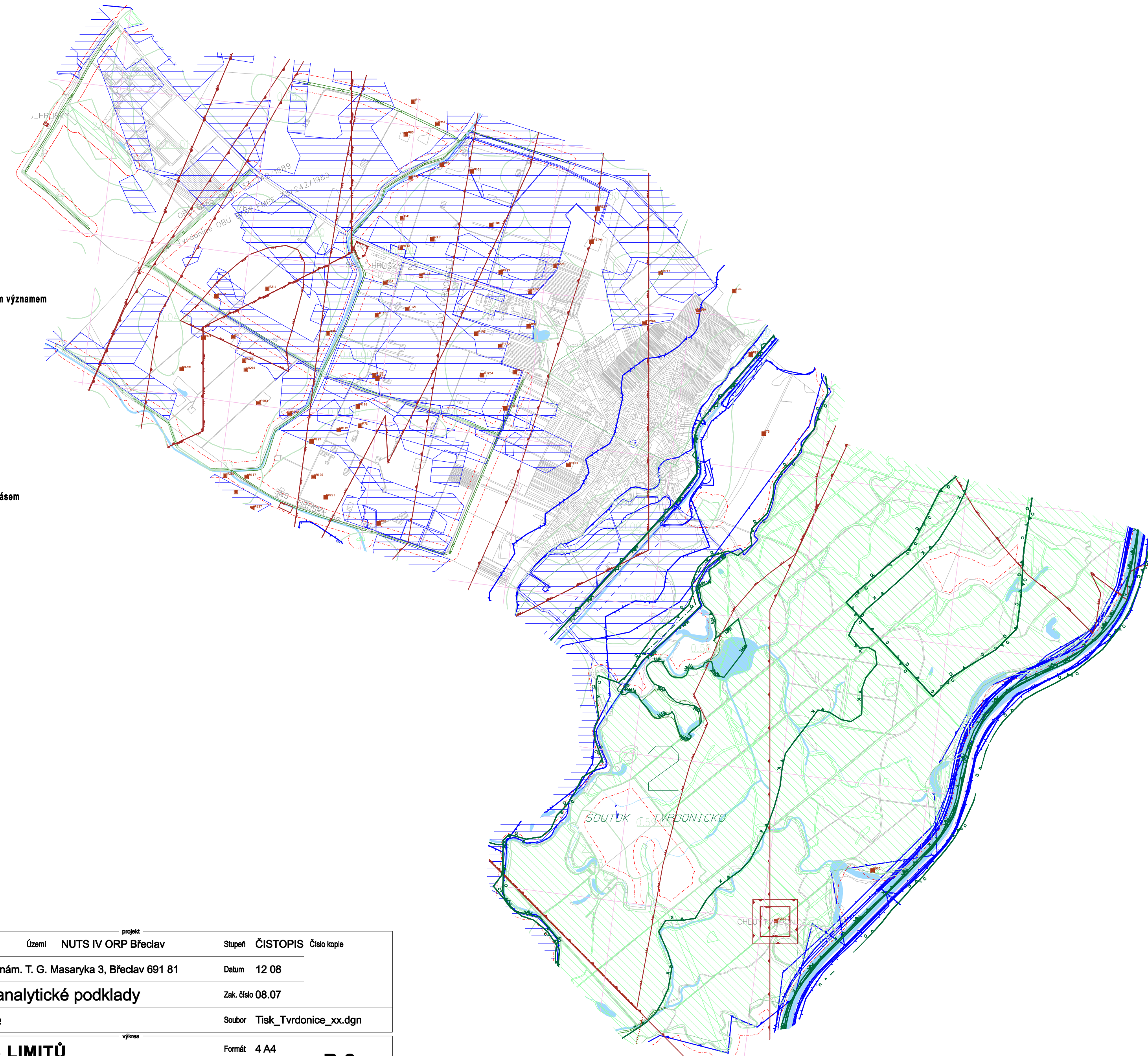
- L001 integrovaná lesní (ochranná, rekreační, hospodářská)
- L002 integrovaná lesní (ochranná, rekreační, hospodářská)
- L003 integrovaná lesní (ochranná, rekreační, hospodářská)
- L004 integrovaná lesní (ochranná, rekreační, hospodářská)
- L005 integrovaná lesní (ochranná, rekreační, hospodářská)
- L006 integrovaná lesní (ochranná, rekreační, hospodářská)
- L007 integrovaná lesní (ochranná, rekreační, hospodářská)
- L008 integrovaná lesní (ochranná, rekreační, hospodářská)
- L009 integrovaná lesní (ochranná, rekreační, hospodářská)
- L010 integrovaná lesní (ochranná, rekreační, hospodářská)
- L011 integrovaná lesní (ochranná, rekreační, hospodářská)
- L012 integrovaná lesní (ochranná, rekreační, hospodářská)
- L013 integrovaná lesní (ochranná, rekreační, hospodářská)
- L014 integrovaná lesní (ochranná, rekreační, hospodářská)
- L015 integrovaná lesní (ochranná, rekreační, hospodářská)
- L016 integrovaná lesní (ochranná, rekreační, hospodářská)
- L017 integrovaná lesní (ochranná, rekreační, hospodářská)
- L018 integrovaná lesní (ochranná, rekreační, hospodářská)
- L019 integrovaná lesní (ochranná, rekreační, hospodářská)
- L020 integrovaná lesní (ochranná, rekreační, hospodářská)

## 8 BIOTA

- B001 biotop
- B002 biotop
- B003 biotop
- B004 biotop
- B005 biotop
- B006 biotop
- B007 biotop
- B008 biotop
- B009 biotop
- B010 biotop
- B011 biotop
- B012 biotop
- B013 biotop
- B014 biotop
- B015 biotop
- B016 biotop
- B017 biotop
- B018 biotop
- B019 biotop
- B020 biotop

## 9 OCHRANA PŘÍRODY A KRAJINY

- PA01 ochranné pásmo národního parku
- PA02 ochranné pásmo národního parku
- PA03 ochranné pásmo národního parku
- PA04 ochranné pásmo národního parku
- PA05 ochranné pásmo národního parku
- PA06 ochranné pásmo národního parku
- PA07 ochranné pásmo národního parku
- PA08 ochranné pásmo národního parku
- PA09 ochranné pásmo národního parku
- PA10 ochranné pásmo národního parku
- PA11 ochranné pásmo národního parku
- PA12 ochranné pásmo národního parku
- PA13 ochranné pásmo národního parku
- PA14 ochranné pásmo národního parku
- PA15 ochranné pásmo národního parku
- PA16 ochranné pásmo národního parku
- PA17 ochranné pásmo národního parku
- PA18 ochranné pásmo národního parku
- PA19 ochranné pásmo národního parku
- PA20 ochranné pásmo národního parku
- PA21 ochranné pásmo národního parku
- PA22 ochranné pásmo národního parku
- PA23 ochranné pásmo národního parku
- PA24 ochranné pásmo národního parku
- PA25 ochranné pásmo národního parku
- PA26 ochranné pásmo národního parku
- PA27 ochranné pásmo národního parku
- PA28 ochranné pásmo národního parku
- PA29 ochranné pásmo národního parku
- PA30 ochranné pásmo národního parku
- PA31 ochranné pásmo národního parku
- PA32 ochranné pásmo národního parku
- PA33 ochranné pásmo národního parku
- PA34 ochranné pásmo národního parku
- PA35 ochranné pásmo národního parku
- PA36 ochranné pásmo národního parku
- PA37 ochranné pásmo národního parku
- PA38 ochranné pásmo národního parku
- PA39 ochranné pásmo národního parku
- PA40 ochranné pásmo národního parku
- PA41 ochranné pásmo národního parku
- PA42 ochranné pásmo národního parku
- PA43 ochranné pásmo národního parku
- PA44 ochranné pásmo národního parku
- PA45 ochranné pásmo národního parku
- PA46 ochranné pásmo národního parku
- PA47 ochranné pásmo národního parku
- PA48 ochranné pásmo národního parku
- PA49 ochranné pásmo národního parku
- PA50 ochranné pásmo národního parku
- PA51 ochranné pásmo národního parku
- PA52 ochranné pásmo národního parku
- PA53 ochranné pásmo národního parku
- PA54 ochranné pásmo národního parku
- PA55 ochranné pásmo národního parku
- PA56 ochranné pásmo národního parku
- PA57 ochranné pásmo národního parku
- PA58 ochranné pásmo národního parku
- PA59 ochranné pásmo národního parku
- PA60 ochranné pásmo národního parku
- PA61 ochranné pásmo národního parku
- PA62 ochranné pásmo národního parku
- PA63 ochranné pásmo národního parku
- PA64 ochranné pásmo národního parku
- PA65 ochranné pásmo národního parku
- PA66 ochranné pásmo národního parku
- PA67 ochranné pásmo národního parku
- PA68 ochranné pásmo národního parku
- PA69 ochranné pásmo národního parku
- PA70 ochranné pásmo národního parku
- PA71 ochranné pásmo národního parku
- PA72 ochranné pásmo národního parku
- PA73 ochranné pásmo národního parku
- PA74 ochranné pásmo národního parku
- PA75 ochranné pásmo národního parku
- PA76 ochranné pásmo národního parku
- PA77 ochranné pásmo národního parku
- PA78 ochranné pásmo národního parku
- PA79 ochranné pásmo národního parku
- PA80 ochranné pásmo národního parku
- PA81 ochranné pásmo národního parku
- PA82 ochranné pásmo národního parku
- PA83 ochranné pásmo národního parku
- PA84 ochranné pásmo národního parku
- PA85 ochranné pásmo národního parku
- PA86 ochranné pásmo národního parku
- PA87 ochranné pásmo národního parku
- PA88 ochranné pásmo národního parku
- PA89 ochranné pásmo národního parku
- PA90 ochranné pásmo národního parku
- PA91 ochranné pásmo národního parku
- PA92 ochranné pásmo národního parku
- PA93 ochranné pásmo národního parku
- PA94 ochranné pásmo národního parku
- PA95 ochranné pásmo národního parku
- PA96 ochranné pásmo národního parku
- PA97 ochranné pásmo národního parku
- PA98 ochranné pásmo národního parku
- PA99 ochranné pásmo národního parku
- PA100 ochranné pásmo národního parku



- Sledované jevy dle přílohy č. 1 k vyhlášce č. 500/2006 Sb., Část A:
- 21 územní systém ekologické stability
  - 22 významný krajinný prvek registrovaný
  - 23 významný krajinný prvek ze zákona
  - 24 přechodné chráněná plocha
  - 25 národní park včetně zón a ochranného pásma
  - 26 chráněná krajinná oblast včetně zón
  - 27 národní přírodní rezervace včetně ochranného pásma
  - 28 přírodní rezervace včetně ochranného pásma
  - 29 národní přírodní památka včetně ochranného pásma
  - 30 přírodní park
  - 31 přírodní památka včetně ochranného pásma
  - 32 památný strom včetně ochranného pásma
  - 33 biosférická rezervace UNESCO, geopark UNESCO
  - 34 NATURA 2000 - evropsky významná lokalita
  - 35 NATURA 2000 - ptačí oblast
  - 36 lokality výskytu zvláště chráněných druhů rostlin a živočichů s národním významem
  - 37 lesy ochranné
  - 38 les zvláštního určení
  - 39 lesy hospodářské
  - 40 vzdálenost 50 m od okraje lesa
  - 41 bonitovaná půdně ekologická jednotka
  - 42 hranice biotopů
  - 43 investice do půdy za účelem zlepšení půdní úrodnosti
  - 44 vodní zdroj povrchové, podzemní vody včetně ochranných pásem
  - 45 chráněná oblast přirozené akumulace vod
  - 46 zranitelná oblast
  - 47 vodní útvar povrchových, podzemních vod
  - 48 vodní nádrž
  - 49 povodí vodního toku, rozvodnice
  - 50 záplavové území
  - 51 aktivní zóna záplavového území
  - 52 území určené k rozlivům povodní
  - 53 území zvláštní povodně pod vodním dílem
  - 54 objekt/zřízení protipovodňové ochrany
  - 55 přírodní léčivý zdroj, zdroj přírodní minerální vody včetně ochranných pásem
  - 56 lázeňské místo, vnitřní a vnější území lázeňského místa
  - 57 dobývací prostor
  - 58 chráněné ložiskové území
  - 59 chráněné území pro zvláštní zásahy do zemské kůry
  - 60 ložisko nerostných surovin
  - 61 poddolované území
  - 62 sesuvné území a území jiných geologických rizik
  - 63 staré důlní dílo
  - 65 oblast se zhoršenou kvalitou ovzduší
  - 66 odval, výsypka, odkaliště, halda



|   |               |   |                           |                       |          |              |
|---|---------------|---|---------------------------|-----------------------|----------|--------------|
| Architektonická kancelář<br>projektová činnost ve výstavbě • autorizovaný architekt<br>ing. arch. Martin Ondrouch, Ph.D.<br>IČ: 757 48 487 • mondrouch@volny.cz<br>sídlo: Horní luční 4, 691 41 Břeclav 775 028 982<br>provozovna: 17. listopadu 21, 690 02 Břeclav 519 322 213 | Úřad ÚP       | MěÚ Břeclav   | Území NUTS IV ORP Břeclav | Stupeň                | ČISTOPIS | Číslo kopie  |
|   | Objednatel    | Město Břeclav, nám. T. G. Masaryka 3, Břeclav 691 81      |                           | Datum                 | 12 08    |              |
| Odpovědný projektant  | Akce          | Územně analytické podklady                                | Zak. číslo                | 08.07                 |          |              |
| Ing. arch. Martin Ondrouch, Ph.D.   | Fáze          | Tvrdonice   | Soubor                    | Tisk_Tvrdonice_xx.dgn |          |              |
| Podpis  | Obsah výkresu | <b>VÝKRES LIMITŮ</b><br><b>část a) Přírodní prostředí</b> | Formát                    | 4 A4                  |          | <b>B.2.a</b> |
|   |               |   | Měřítko                   | 1 : 20 000            |          |              |