

ÚZEMNĚ ANALYTICKÉ PODKLADY ORP BŘECLAV TÝNEC

Univerzální legenda grafických symbolů: 3 GEOLOGIE, HORNINOVÉ PROSTŘEDÍ

- GT01 dobývací prostor
- GT02 ochranné pásmo obou vřelátek k lázní (800 m od zastav. částe)
- GT03 zvláště chráněná území
- GT04 chráněná ložisková území
- GT05 ložisková území nerostných surovin (vřelátek, nevyužitých)
- GT06 ložisková území nerostných surovin (vřelátek, nevyužitých)
- GT07 ložisková území nerostných surovin (vřelátek, nevyužitých)
- GT08 ložisková území nerostných surovin (vřelátek, nevyužitých)
- GT09 ložisková území nerostných surovin (vřelátek, nevyužitých)
- GT10 ložisková území nerostných surovin (vřelátek, nevyužitých)
- GT11 ložisková území nerostných surovin (vřelátek, nevyužitých)
- GT12 ložisková území nerostných surovin (vřelátek, nevyužitých)
- GT13 ložisková území nerostných surovin (vřelátek, nevyužitých)
- GT14 ložisková území nerostných surovin (vřelátek, nevyužitých)
- GT15 ložisková území nerostných surovin (vřelátek, nevyužitých)
- GT16 ložisková území nerostných surovin (vřelátek, nevyužitých)
- GT17 ložisková území nerostných surovin (vřelátek, nevyužitých)
- GT18 ložisková území nerostných surovin (vřelátek, nevyužitých)
- GT19 ložisková území nerostných surovin (vřelátek, nevyužitých)
- GT20 ložisková území nerostných surovin (vřelátek, nevyužitých)

4 KLIMA, OVZDUŠÍ

- KP01 klimatické regiony ČR
- KP02 oblast se zhoršenou kvalitou ovzduší
- KP03 oblast s přírodními zdroji znečištění (tvarová)

5 VODA

- VW01 vodní toky
- VW02 vodní plochy
- VW03 vodní území povodňových vod - závládní voda
- VW04 vodní území povodňových vod - senní voda
- VW05 povodňová území 1. třídy
- VW06 povodňová území 2. třídy
- VW07 povodňová území 3. třídy
- VW08 povodňová území 4. třídy
- VW09 povodňová území povodňových vod - závládní voda
- VW10 povodňová území povodňových vod - senní voda
- VW11 vodní nádrž
- VW12 vodní nádrž povodňových vod (5 000 m²)
- VW13 vodní nádrž povodňových vod
- VW14 vodní nádrž povodňových vod
- VW15 vodní nádrž povodňových vod
- VW16 vodní nádrž povodňových vod
- VW17 vodní nádrž povodňových vod
- VW18 vodní nádrž povodňových vod
- VW19 vodní nádrž povodňových vod
- VW20 vodní nádrž povodňových vod
- VW21 vodní nádrž povodňových vod
- VW22 vodní nádrž povodňových vod
- VW23 vodní nádrž povodňových vod
- VW24 vodní nádrž povodňových vod
- VW25 vodní nádrž povodňových vod
- VW26 vodní nádrž povodňových vod
- VW27 vodní nádrž povodňových vod
- VW28 vodní nádrž povodňových vod
- VW29 vodní nádrž povodňových vod
- VW30 vodní nádrž povodňových vod
- VW31 vodní nádrž povodňových vod
- VW32 vodní nádrž povodňových vod
- VW33 vodní nádrž povodňových vod
- VW34 vodní nádrž povodňových vod
- VW35 vodní nádrž povodňových vod
- VW36 vodní nádrž povodňových vod
- VW37 vodní nádrž povodňových vod
- VW38 vodní nádrž povodňových vod
- VW39 vodní nádrž povodňových vod
- VW40 vodní nádrž povodňových vod
- VW41 vodní nádrž povodňových vod
- VW42 vodní nádrž povodňových vod
- VW43 vodní nádrž povodňových vod
- VW44 vodní nádrž povodňových vod
- VW45 vodní nádrž povodňových vod
- VW46 vodní nádrž povodňových vod
- VW47 vodní nádrž povodňových vod
- VW48 vodní nádrž povodňových vod
- VW49 vodní nádrž povodňových vod
- VW50 vodní nádrž povodňových vod

6 ZEMĚDĚLSKÁ PŮDA

- Z001 zemědělská půda ekologické produkce
- Z002 zemědělská půda ekologické produkce
- Z003 zemědělská půda ekologické produkce
- Z004 zemědělská půda ekologické produkce
- Z005 zemědělská půda ekologické produkce
- Z006 zemědělská půda ekologické produkce
- Z007 zemědělská půda ekologické produkce
- Z008 zemědělská půda ekologické produkce
- Z009 zemědělská půda ekologické produkce
- Z010 zemědělská půda ekologické produkce
- Z011 zemědělská půda ekologické produkce
- Z012 zemědělská půda ekologické produkce
- Z013 zemědělská půda ekologické produkce
- Z014 zemědělská půda ekologické produkce
- Z015 zemědělská půda ekologické produkce
- Z016 zemědělská půda ekologické produkce
- Z017 zemědělská půda ekologické produkce
- Z018 zemědělská půda ekologické produkce
- Z019 zemědělská půda ekologické produkce
- Z020 zemědělská půda ekologické produkce
- Z021 zemědělská půda ekologické produkce
- Z022 zemědělská půda ekologické produkce
- Z023 zemědělská půda ekologické produkce
- Z024 zemědělská půda ekologické produkce
- Z025 zemědělská půda ekologické produkce
- Z026 zemědělská půda ekologické produkce
- Z027 zemědělská půda ekologické produkce
- Z028 zemědělská půda ekologické produkce
- Z029 zemědělská půda ekologické produkce
- Z030 zemědělská půda ekologické produkce

7 LES

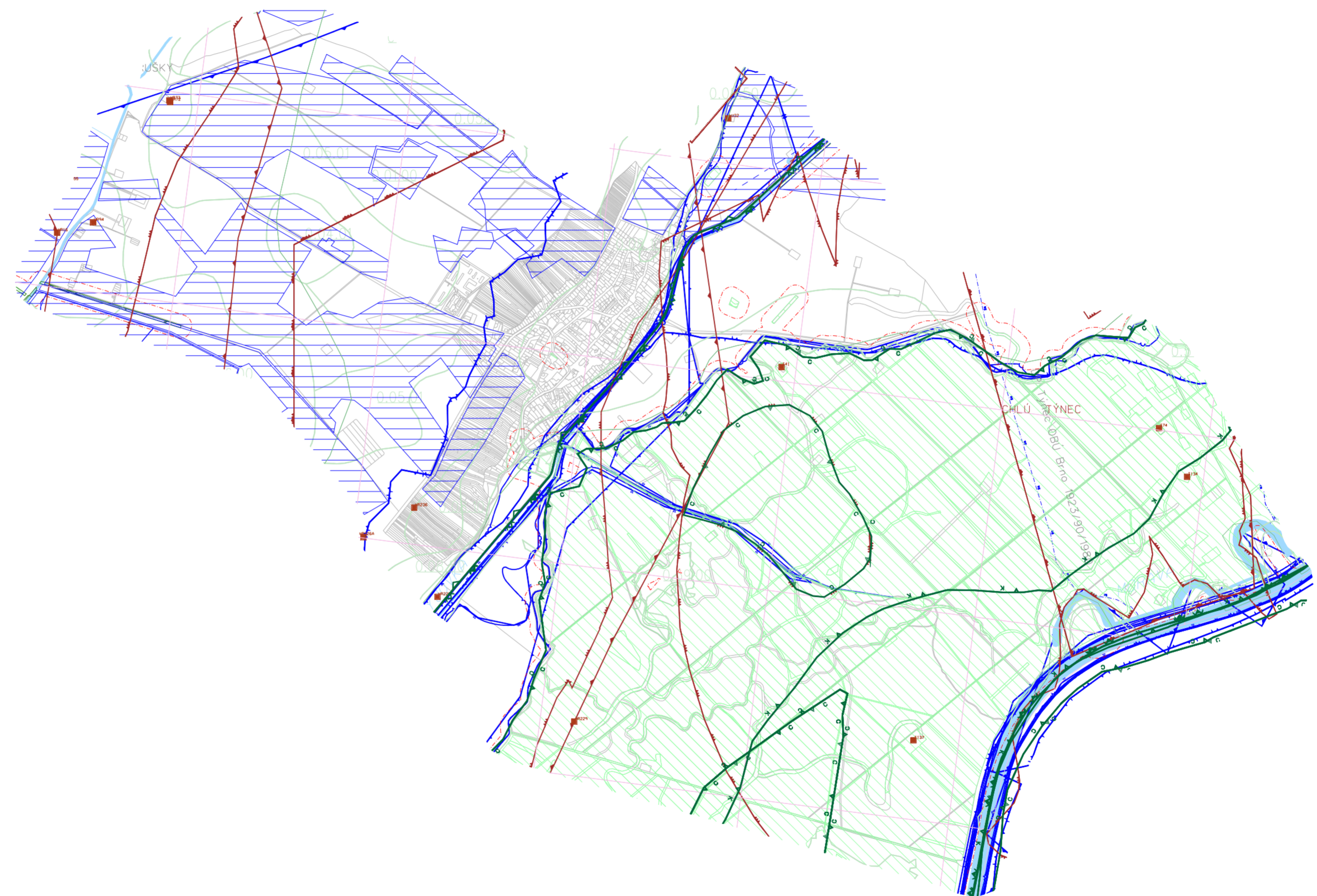
- L001 lesní území
- L002 lesní území
- L003 lesní území
- L004 lesní území
- L005 lesní území
- L006 lesní území
- L007 lesní území
- L008 lesní území
- L009 lesní území
- L010 lesní území
- L011 lesní území
- L012 lesní území
- L013 lesní území
- L014 lesní území
- L015 lesní území
- L016 lesní území
- L017 lesní území
- L018 lesní území
- L019 lesní území
- L020 lesní území

8 BIOTA

- B001 biotická rezervace
- B002 biotická rezervace
- B003 biotická rezervace

9 OCHRANA PŘÍRODY A KRAJINY

- PA01 ochranné pásmo národního parku
- PA02 ochranné pásmo národního parku
- PA03 ochranné pásmo národního parku
- PA04 ochranné pásmo národního parku
- PA05 ochranné pásmo národního parku
- PA06 ochranné pásmo národního parku
- PA07 ochranné pásmo národního parku
- PA08 ochranné pásmo národního parku
- PA09 ochranné pásmo národního parku
- PA10 ochranné pásmo národního parku
- PA11 ochranné pásmo národního parku
- PA12 ochranné pásmo národního parku
- PA13 ochranné pásmo národního parku
- PA14 ochranné pásmo národního parku
- PA15 ochranné pásmo národního parku
- PA16 ochranné pásmo národního parku
- PA17 ochranné pásmo národního parku
- PA18 ochranné pásmo národního parku
- PA19 ochranné pásmo národního parku
- PA20 ochranné pásmo národního parku
- PA21 ochranné pásmo národního parku
- PA22 ochranné pásmo národního parku
- PA23 ochranné pásmo národního parku
- PA24 ochranné pásmo národního parku
- PA25 ochranné pásmo národního parku
- PA26 ochranné pásmo národního parku
- PA27 ochranné pásmo národního parku
- PA28 ochranné pásmo národního parku
- PA29 ochranné pásmo národního parku
- PA30 ochranné pásmo národního parku
- PA31 ochranné pásmo národního parku
- PA32 ochranné pásmo národního parku
- PA33 ochranné pásmo národního parku
- PA34 ochranné pásmo národního parku
- PA35 ochranné pásmo národního parku
- PA36 ochranné pásmo národního parku
- PA37 ochranné pásmo národního parku
- PA38 ochranné pásmo národního parku
- PA39 ochranné pásmo národního parku
- PA40 ochranné pásmo národního parku
- PA41 ochranné pásmo národního parku
- PA42 ochranné pásmo národního parku
- PA43 ochranné pásmo národního parku
- PA44 ochranné pásmo národního parku
- PA45 ochranné pásmo národního parku
- PA46 ochranné pásmo národního parku
- PA47 ochranné pásmo národního parku
- PA48 ochranné pásmo národního parku
- PA49 ochranné pásmo národního parku
- PA50 ochranné pásmo národního parku



- Sledované jevy dle přílohy č. 1 k vyhlášce č. 500/2006 Sb., Část A:
- 21 územní systém ekologické stability
 - 22 významný krajinný prvek registrovaný
 - 23 významný krajinný prvek ze zákona
 - 24 přechodně chráněná plocha
 - 25 národní park včetně zón a ochranného pásma
 - 26 chráněná krajinná oblast včetně zón
 - 27 národní přírodní rezervace včetně ochranného pásma
 - 28 přírodní rezervace včetně ochranného pásma
 - 29 národní přírodní památka včetně ochranného pásma
 - 30 přírodní park
 - 31 přírodní památka včetně ochranného pásma
 - 32 památný strom včetně ochranného pásma
 - 33 biosférická rezervace UNESCO, geopark UNESCO
 - 34 NATURA 2000 - evropsky významná lokalita
 - 35 NATURA 2000 - ptačí oblast
 - 36 lokality výskytu zvláště chráněných druhů rostlin a živočichů s národním významem
 - 37 lesy ochranné
 - 38 les zvláštního určení
 - 39 lesy hospodářské
 - 40 vzdálenost 50 m od okraje lesa
 - 41 bonitovaná půdně ekologická jednotka
 - 42 hranice biochor
 - 43 investice do půdy za účelem zlepšení půdní úrodnosti
 - 44 vodní zdroj povrchové, podzemní vody včetně ochranných pásem
 - 45 chráněná oblast přirozené akumulace vod
 - 46 zranitelná oblast
 - 47 vodní útvar povrchových, podzemních vod
 - 48 vodní nádrž
 - 49 povodí vodního toku, rozvodnice
 - 50 záplavové území
 - 51 aktivní zóna záplavového území
 - 52 území určené k rozlivům povodní
 - 53 území zvláštní povodně pod vodním dílem
 - 54 objekt/zařízení protipovodňové ochrany
 - 55 přírodní léčivý zdroj, zdroj přírodní minerální vody včetně ochranných pásem
 - 56 lázeňské místo, vnitřní a vnější území lázeňského místa
 - 57 dobývací prostor
 - 58 chráněné ložiskové území
 - 59 chráněné území pro zvláštní zásahy do zemské kůry
 - 60 ložisko nerostných surovin
 - 61 poddolované území
 - 62 sesuvné území a území jiných geologických rizik
 - 63 staré důlní dílo
 - 65 oblast se zhoršenou kvalitou ovzduší
 - 66 odval, výsypka, odkaliště, halda



<p>Architektonická kancelář projektová činnost ve výstavbě a autorizovaný architekt ing. arch. Martin Ondrouch, Ph.D.</p> <p>IC: 757 48 487 sídlo: Horní luční 4, 691 41 Břeclav provozovna: 17. listopadu 21, 690 02 Břeclav</p> <p>mondrouch@volny.cz 775 028 982 519 322 213</p> <p>Odpovědný projektant Ing. arch. Martin Ondrouch, Ph.D.</p> <p>Podpis</p>	<p>Úřad ÚP MěÚ Břeclav</p> <p>Objednatel Město Břeclav, nám. T. G. Masaryka 3, Břeclav 691 81</p> <p>Akce Územně analytické podklady</p> <p>Fáze Týnec</p>	<p>Území NUTS IV ORP Břeclav</p> <p>Město Břeclav, nám. T. G. Masaryka 3, Břeclav 691 81</p> <p>Územně analytické podklady</p> <p>Týnec</p>	<p>Stupeň ČISTOPIS</p> <p>Číslo kopie</p> <p>Datum 12 08</p> <p>Zak. číslo 08.07</p> <p>Soubor Tisk_Týnec_xx.dgn</p> <p>Formát 4 A4</p> <p>Měřítko 1 : 20 000</p> <p>B.2.a</p>
---	--	---	---