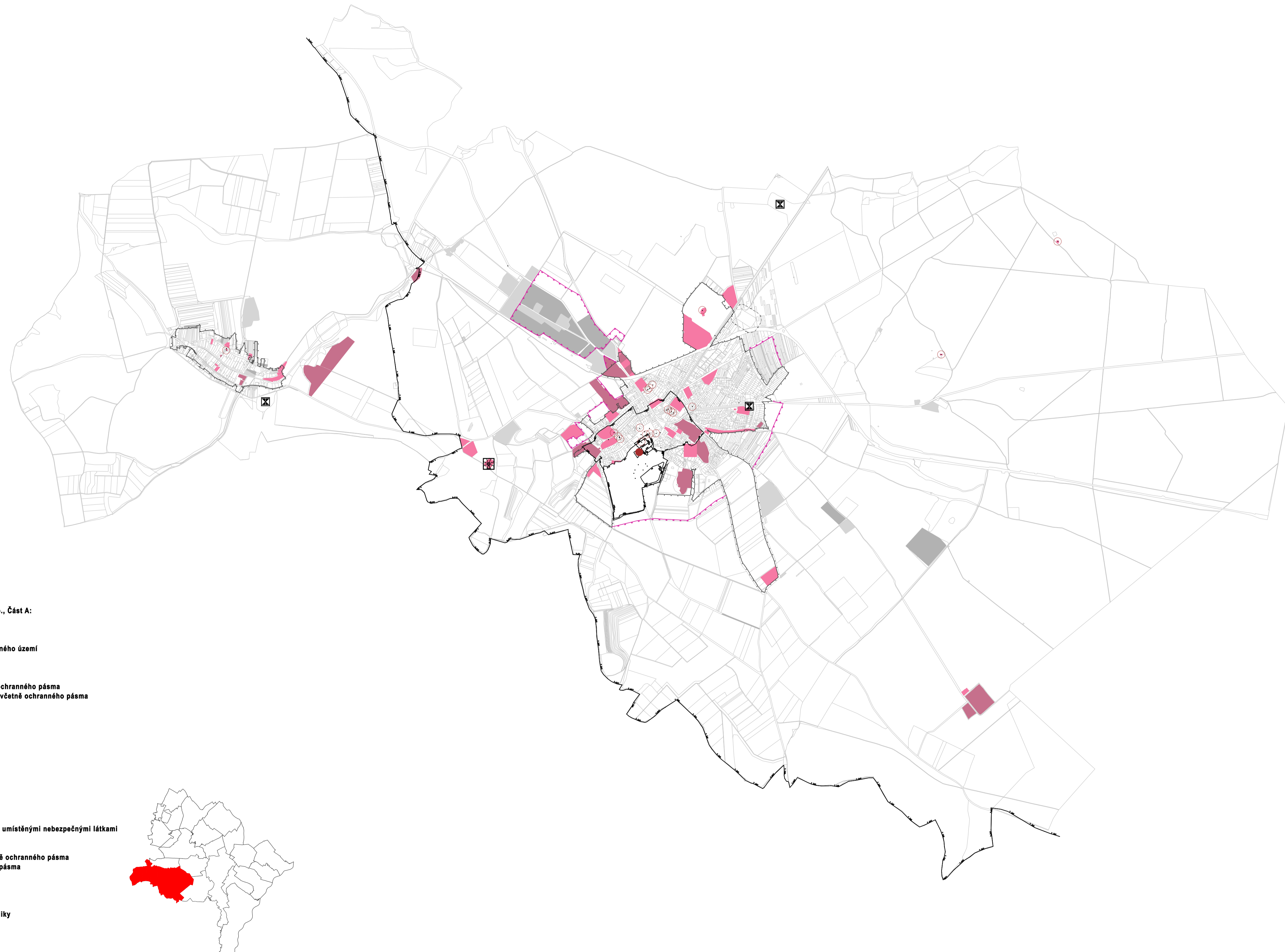


ÚZEMNĚ ANALYTICKÉ PODKLADY ORP BŘECLAV VALTICE



- Sledované jevy dle přílohy č. 1 k vyhlášce č. 500/2006 Sb., Část A:
- 1 zastavěné území
 - 2 plochy výroby
 - 3 plochy občanského vybavení
 - 4 plochy k obnově nebo opětovnému využití znehodnoceného území
 - 5 památková rezervace včetně ochranného pásma
 - 6 památková zóna včetně ochranného pásma
 - 7 krajinná památková zóna
 - 8 nemovitá kulturní památka, popřípadě soubor, včetně ochranného pásma
 - 9 nemovitá národní kulturní památka, popřípadě soubor, včetně ochranného pásma
 - 10 památka UNESCO včetně ochranného pásma
 - 11 urbanistické hodnoty
 - 12 region lidové architektury
 - 13 historicky významná stavba, soubor
 - 14 architektonicky cenná stavba, soubor
 - 15 významná stavební dominanta
 - 16 území s archeologickými nálezky
 - 17 oblast krajinného rázu a její charakteristika
 - 18 místo krajinného rázu a jeho charakteristika
 - 19 místo významné události
 - 20 významný vyhlídkový bod
 - 64 staré zátěže území a kontaminované plochy
 - 83 jaderná zařízení
 - 84 objekty nebo zařízení zařazené do skupiny A nebo B s umístěnými nebezpečnými látkami
 - 85 skládka včetně ochranného pásma
 - 86 spalovna včetně ochranného pásma
 - 87 zařízení na odstraňování nebezpečného odpadu včetně ochranného pásma
 - 107 objekt důležitý pro obranu státu včetně ochranného pásma
 - 108 vojenský újezd
 - 109 vymezené zóny havarijního plánování
 - 110 objekt civilní ochrany
 - 111 objekt požární ochrany
 - 112 objekt důležitý pro plnění úkolů Policie České republiky
 - 113 ochranné pásmo hřbitova, krematoria
 - 114 jiná ochranná pásma
 - 115 ostatní veřejná infrastruktura
 - 117 zastavitelná plocha



Univerzální legenda grafických symbolů:

2 ÚZEMNÍ STRUKTURA

územní struktura
územní struktura

10 PAMÁTKOVÁ OCHRANA

územní struktura
územní struktura

11 ARCHITEKTONICKÉ, URBANISTICKÉ, PŘÍRODNÍ A KRAJINNÉ CHARAKTERISTIKY

územní struktura
územní struktura

14 ZVLÁŠTNÍ ZÁJMY

územní struktura
územní struktura

<p>Architektonická kancelář projektová činnost ve výstavbě a architektura Ing. arch. Martin Ondrouch, Ph.D. IČ: 757 48 467 sídlo: Horní lázeň 4, 691 41 Břeclav provozovna: 17. listopadu 21, 690 02 Břeclav</p> <p>775 028 902 619 522 213</p> <p>mondrouch@vohy.cz</p>	<p>Úřad ÚP MěÚ Břeclav Objednatel Město Břeclav, nám. T. G. Masaryka 3, Břeclav 691 81 Akce Územně analytické podklady Fáze Valtice</p>	<p>Území NUTS IV ORP Břeclav</p>	<p>Stupeň ČISTOPIS</p>	<p>Číslo kopie</p>
<p>Odpovědný projektant Ing. arch. Martin Ondrouch, Ph.D.</p>	<p>Zak. číslo 08.07</p>	<p>Soubor Tisk_Valtice_B1.dgn</p>	<p>Datum 12.08</p>	<p>Formát 8 A4</p>
<p>Podpis</p>	<p>Obsah výkresu Výkres hodnot území</p>	<p>Měřítko 1 : 20 000</p>	<p>Formát B.1</p>	