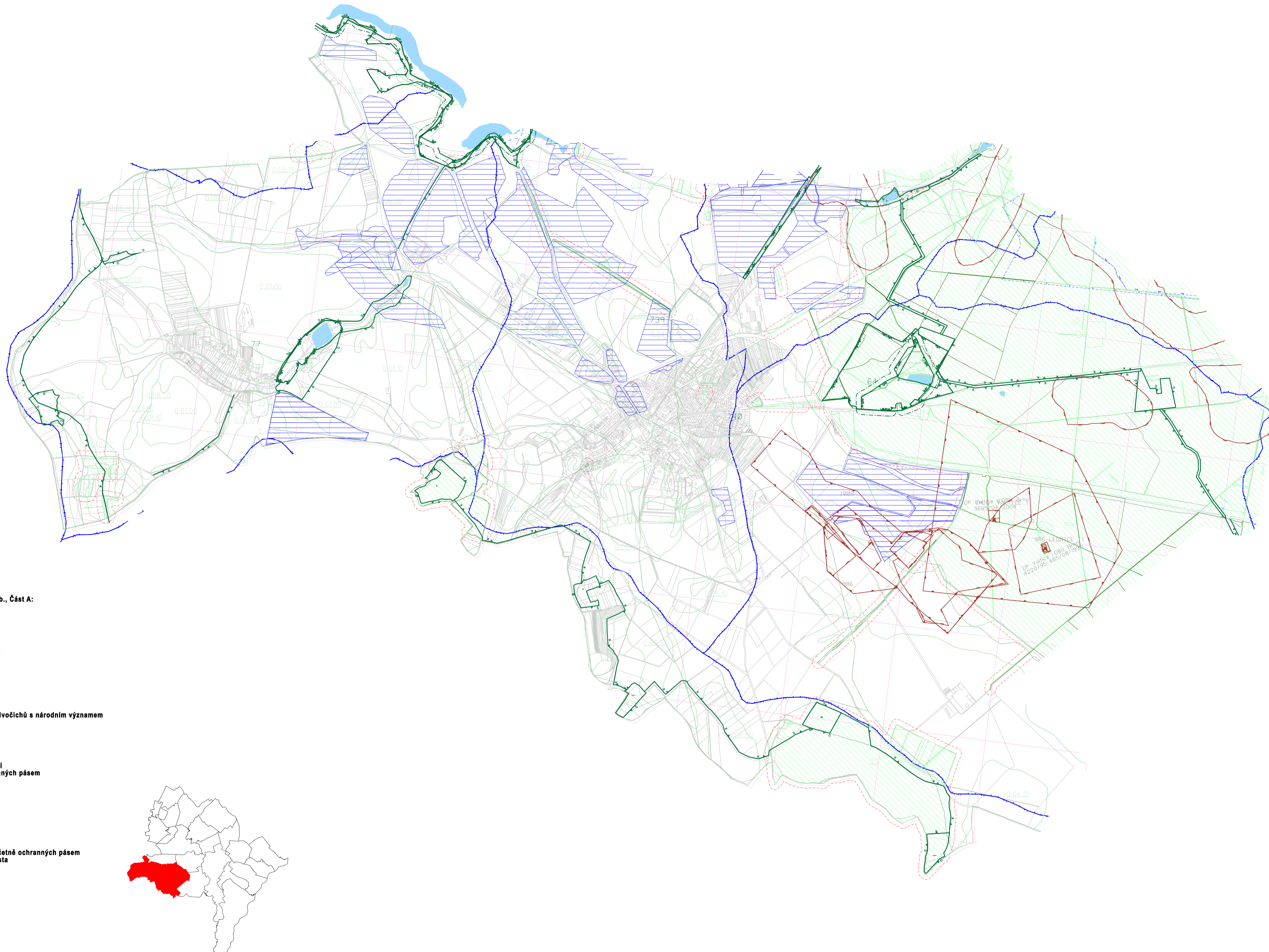


ÚZEMNĚ ANALYTICKÉ PODKLADY ORP BŘECLAV VALTICE



- Sledované jevy dle přílohy č. 1 k vyhlášce č. 500/2006 Sb., Část A:
- 21 územní systém ekologické stability
 - 22 významný krajinný prvek registrovaný
 - 23 významný krajinný prvek ze zákona
 - 24 přechodné chráněná plocha
 - 25 národní park včetně zón a ochranného pásma
 - 26 chráněná krajinná oblast včetně zón
 - 27 národní přírodní rezervace včetně ochranného pásma
 - 28 přírodní rezervace včetně ochranného pásma
 - 29 národní přírodní památka včetně ochranného pásma
 - 30 přírodní park
 - 31 přírodní památka včetně ochranného pásma
 - 32 památný strom včetně ochranného pásma
 - 33 biosférická rezervace UNESCO, geopark UNESCO
 - 34 NATURA 2000 - evropsky významná lokalita
 - 35 NATURA 2000 - plošná oblast
 - 36 lokality výskytu zvláště chráněných druhů rostlin a živočichů s národním významem
 - 37 lesy ochranné
 - 38 les zvláštního určení
 - 39 lesy hospodářské
 - 40 vzdálenost 50 m od okraje lesa
 - 41 bonitovaná půdně ekologická jednotka
 - 42 hranice biochor
 - 43 investice do půdy za účelem zlepšení půdní úrodnosti
 - 44 vodní zdroj povrchový, podzemní vody včetně ochranných pásem
 - 45 chráněná oblast přirozené akumulace vod
 - 46 zranitelná oblast
 - 47 vodní útvar povrchových, podzemních vod
 - 48 vodní nádrž
 - 49 povodí vodního toku, rozvodnice
 - 50 záplavové území
 - 51 aktivní zóna záplavového území
 - 52 území určené k rozlivům povodní
 - 53 území zvláštní povodně pod vodním dílem
 - 54 objekt/zřízení protipovodňové ochrany
 - 55 přírodní léčivý zdroj, zdroj přírodní minerální vody včetně ochranných pásem
 - 56 lázeňské místo, vnitřní a vnější území lázeňského místa
 - 57 dobývací prostor
 - 58 chráněné ložiskové území
 - 59 chráněné území pro zvláštní zásahy do zemské kůry
 - 60 ložisko nerostných surovin
 - 61 poddátované území
 - 62 seismné území a území jiných geologických rizik
 - 63 staré důlní dílo
 - 65 oblast se zhoršenou kvalitou ovzduší
 - 66 odval, výsypka, odkaliště, halda



- Univerzální legenda grafických symbolů:
- ### 3 GEOLOGIE, HORNINOVÉ PROSTŘEDÍ
- OT1 odvaly
 - OT2 odvaly s výškou 100 m od okraje odvalu
 - OT3 odvaly do 100 m
 - OT4 odvaly s výškou 100 m od okraje odvalu
 - OT5 odvaly s výškou 100 m od okraje odvalu
 - OT6 odvaly s výškou 100 m od okraje odvalu
 - OT7 odvaly s výškou 100 m od okraje odvalu
 - OT8 odvaly s výškou 100 m od okraje odvalu
 - OT9 odvaly s výškou 100 m od okraje odvalu
 - OT10 odvaly s výškou 100 m od okraje odvalu
 - OT11 odvaly s výškou 100 m od okraje odvalu
 - OT12 odvaly s výškou 100 m od okraje odvalu
 - OT13 odvaly s výškou 100 m od okraje odvalu
 - OT14 odvaly s výškou 100 m od okraje odvalu
 - OT15 odvaly s výškou 100 m od okraje odvalu
 - OT16 odvaly s výškou 100 m od okraje odvalu
 - OT17 odvaly s výškou 100 m od okraje odvalu
 - OT18 odvaly s výškou 100 m od okraje odvalu
 - OT19 odvaly s výškou 100 m od okraje odvalu
 - OT20 odvaly s výškou 100 m od okraje odvalu
 - OT21 odvaly s výškou 100 m od okraje odvalu
 - OT22 odvaly s výškou 100 m od okraje odvalu
 - OT23 odvaly s výškou 100 m od okraje odvalu
 - OT24 odvaly s výškou 100 m od okraje odvalu
 - OT25 odvaly s výškou 100 m od okraje odvalu
 - OT26 odvaly s výškou 100 m od okraje odvalu
 - OT27 odvaly s výškou 100 m od okraje odvalu
 - OT28 odvaly s výškou 100 m od okraje odvalu
 - OT29 odvaly s výškou 100 m od okraje odvalu
 - OT30 odvaly s výškou 100 m od okraje odvalu
 - OT31 odvaly s výškou 100 m od okraje odvalu
 - OT32 odvaly s výškou 100 m od okraje odvalu
 - OT33 odvaly s výškou 100 m od okraje odvalu
 - OT34 odvaly s výškou 100 m od okraje odvalu
 - OT35 odvaly s výškou 100 m od okraje odvalu
 - OT36 odvaly s výškou 100 m od okraje odvalu
 - OT37 odvaly s výškou 100 m od okraje odvalu
 - OT38 odvaly s výškou 100 m od okraje odvalu
 - OT39 odvaly s výškou 100 m od okraje odvalu
 - OT40 odvaly s výškou 100 m od okraje odvalu
 - OT41 odvaly s výškou 100 m od okraje odvalu
 - OT42 odvaly s výškou 100 m od okraje odvalu
 - OT43 odvaly s výškou 100 m od okraje odvalu
 - OT44 odvaly s výškou 100 m od okraje odvalu
 - OT45 odvaly s výškou 100 m od okraje odvalu
 - OT46 odvaly s výškou 100 m od okraje odvalu
 - OT47 odvaly s výškou 100 m od okraje odvalu
 - OT48 odvaly s výškou 100 m od okraje odvalu
 - OT49 odvaly s výškou 100 m od okraje odvalu
 - OT50 odvaly s výškou 100 m od okraje odvalu
- ### 4 KLIMA, OVZDUŠÍ
- OP1 oblast s zhoršenou kvalitou ovzduší
 - OP2 oblast s zhoršenou kvalitou ovzduší
 - OP3 oblast s zhoršenou kvalitou ovzduší
 - OP4 oblast s zhoršenou kvalitou ovzduší
 - OP5 oblast s zhoršenou kvalitou ovzduší
 - OP6 oblast s zhoršenou kvalitou ovzduší
 - OP7 oblast s zhoršenou kvalitou ovzduší
 - OP8 oblast s zhoršenou kvalitou ovzduší
 - OP9 oblast s zhoršenou kvalitou ovzduší
 - OP10 oblast s zhoršenou kvalitou ovzduší
 - OP11 oblast s zhoršenou kvalitou ovzduší
 - OP12 oblast s zhoršenou kvalitou ovzduší
 - OP13 oblast s zhoršenou kvalitou ovzduší
 - OP14 oblast s zhoršenou kvalitou ovzduší
 - OP15 oblast s zhoršenou kvalitou ovzduší
 - OP16 oblast s zhoršenou kvalitou ovzduší
 - OP17 oblast s zhoršenou kvalitou ovzduší
 - OP18 oblast s zhoršenou kvalitou ovzduší
 - OP19 oblast s zhoršenou kvalitou ovzduší
 - OP20 oblast s zhoršenou kvalitou ovzduší
 - OP21 oblast s zhoršenou kvalitou ovzduší
 - OP22 oblast s zhoršenou kvalitou ovzduší
 - OP23 oblast s zhoršenou kvalitou ovzduší
 - OP24 oblast s zhoršenou kvalitou ovzduší
 - OP25 oblast s zhoršenou kvalitou ovzduší
 - OP26 oblast s zhoršenou kvalitou ovzduší
 - OP27 oblast s zhoršenou kvalitou ovzduší
 - OP28 oblast s zhoršenou kvalitou ovzduší
 - OP29 oblast s zhoršenou kvalitou ovzduší
 - OP30 oblast s zhoršenou kvalitou ovzduší
 - OP31 oblast s zhoršenou kvalitou ovzduší
 - OP32 oblast s zhoršenou kvalitou ovzduší
 - OP33 oblast s zhoršenou kvalitou ovzduší
 - OP34 oblast s zhoršenou kvalitou ovzduší
 - OP35 oblast s zhoršenou kvalitou ovzduší
 - OP36 oblast s zhoršenou kvalitou ovzduší
 - OP37 oblast s zhoršenou kvalitou ovzduší
 - OP38 oblast s zhoršenou kvalitou ovzduší
 - OP39 oblast s zhoršenou kvalitou ovzduší
 - OP40 oblast s zhoršenou kvalitou ovzduší
- ### 5 VODA
- V01 vodní tok
 - V02 vodní tok
 - V03 vodní tok
 - V04 vodní tok
 - V05 vodní tok
 - V06 vodní tok
 - V07 vodní tok
 - V08 vodní tok
 - V09 vodní tok
 - V10 vodní tok
 - V11 vodní tok
 - V12 vodní tok
 - V13 vodní tok
 - V14 vodní tok
 - V15 vodní tok
 - V16 vodní tok
 - V17 vodní tok
 - V18 vodní tok
 - V19 vodní tok
 - V20 vodní tok
 - V21 vodní tok
 - V22 vodní tok
 - V23 vodní tok
 - V24 vodní tok
 - V25 vodní tok
 - V26 vodní tok
 - V27 vodní tok
 - V28 vodní tok
 - V29 vodní tok
 - V30 vodní tok
 - V31 vodní tok
 - V32 vodní tok
 - V33 vodní tok
 - V34 vodní tok
 - V35 vodní tok
 - V36 vodní tok
 - V37 vodní tok
 - V38 vodní tok
 - V39 vodní tok
 - V40 vodní tok
 - V41 vodní tok
 - V42 vodní tok
 - V43 vodní tok
 - V44 vodní tok
 - V45 vodní tok
 - V46 vodní tok
 - V47 vodní tok
 - V48 vodní tok
 - V49 vodní tok
 - V50 vodní tok
- ### 6 ZEMĚDĚLSKÁ PŮDA
- Z01 zemědělská půda
 - Z02 zemědělská půda
 - Z03 zemědělská půda
 - Z04 zemědělská půda
 - Z05 zemědělská půda
 - Z06 zemědělská půda
 - Z07 zemědělská půda
 - Z08 zemědělská půda
 - Z09 zemědělská půda
 - Z10 zemědělská půda
 - Z11 zemědělská půda
 - Z12 zemědělská půda
 - Z13 zemědělská půda
 - Z14 zemědělská půda
 - Z15 zemědělská půda
 - Z16 zemědělská půda
 - Z17 zemědělská půda
 - Z18 zemědělská půda
 - Z19 zemědělská půda
 - Z20 zemědělská půda
 - Z21 zemědělská půda
 - Z22 zemědělská půda
 - Z23 zemědělská půda
 - Z24 zemědělská půda
 - Z25 zemědělská půda
 - Z26 zemědělská půda
 - Z27 zemědělská půda
 - Z28 zemědělská půda
 - Z29 zemědělská půda
 - Z30 zemědělská půda
 - Z31 zemědělská půda
 - Z32 zemědělská půda
 - Z33 zemědělská půda
 - Z34 zemědělská půda
 - Z35 zemědělská půda
 - Z36 zemědělská půda
 - Z37 zemědělská půda
 - Z38 zemědělská půda
 - Z39 zemědělská půda
 - Z40 zemědělská půda
 - Z41 zemědělská půda
 - Z42 zemědělská půda
 - Z43 zemědělská půda
 - Z44 zemědělská půda
 - Z45 zemědělská půda
 - Z46 zemědělská půda
 - Z47 zemědělská půda
 - Z48 zemědělská půda
 - Z49 zemědělská půda
 - Z50 zemědělská půda
- ### 7 LES
- L01 les
 - L02 les
 - L03 les
 - L04 les
 - L05 les
 - L06 les
 - L07 les
 - L08 les
 - L09 les
 - L10 les
 - L11 les
 - L12 les
 - L13 les
 - L14 les
 - L15 les
 - L16 les
 - L17 les
 - L18 les
 - L19 les
 - L20 les
 - L21 les
 - L22 les
 - L23 les
 - L24 les
 - L25 les
 - L26 les
 - L27 les
 - L28 les
 - L29 les
 - L30 les
 - L31 les
 - L32 les
 - L33 les
 - L34 les
 - L35 les
 - L36 les
 - L37 les
 - L38 les
 - L39 les
 - L40 les
 - L41 les
 - L42 les
 - L43 les
 - L44 les
 - L45 les
 - L46 les
 - L47 les
 - L48 les
 - L49 les
 - L50 les
- ### 8 BIOTA
- B01 biota
 - B02 biota
 - B03 biota
 - B04 biota
 - B05 biota
 - B06 biota
 - B07 biota
 - B08 biota
 - B09 biota
 - B10 biota
 - B11 biota
 - B12 biota
 - B13 biota
 - B14 biota
 - B15 biota
 - B16 biota
 - B17 biota
 - B18 biota
 - B19 biota
 - B20 biota
 - B21 biota
 - B22 biota
 - B23 biota
 - B24 biota
 - B25 biota
 - B26 biota
 - B27 biota
 - B28 biota
 - B29 biota
 - B30 biota
 - B31 biota
 - B32 biota
 - B33 biota
 - B34 biota
 - B35 biota
 - B36 biota
 - B37 biota
 - B38 biota
 - B39 biota
 - B40 biota
 - B41 biota
 - B42 biota
 - B43 biota
 - B44 biota
 - B45 biota
 - B46 biota
 - B47 biota
 - B48 biota
 - B49 biota
 - B50 biota
- ### 9 OCHRANA PŘÍRODY A KRAJINY
- OP01 ochrana přírody a krajiny
 - OP02 ochrana přírody a krajiny
 - OP03 ochrana přírody a krajiny
 - OP04 ochrana přírody a krajiny
 - OP05 ochrana přírody a krajiny
 - OP06 ochrana přírody a krajiny
 - OP07 ochrana přírody a krajiny
 - OP08 ochrana přírody a krajiny
 - OP09 ochrana přírody a krajiny
 - OP10 ochrana přírody a krajiny
 - OP11 ochrana přírody a krajiny
 - OP12 ochrana přírody a krajiny
 - OP13 ochrana přírody a krajiny
 - OP14 ochrana přírody a krajiny
 - OP15 ochrana přírody a krajiny
 - OP16 ochrana přírody a krajiny
 - OP17 ochrana přírody a krajiny
 - OP18 ochrana přírody a krajiny
 - OP19 ochrana přírody a krajiny
 - OP20 ochrana přírody a krajiny
 - OP21 ochrana přírody a krajiny
 - OP22 ochrana přírody a krajiny
 - OP23 ochrana přírody a krajiny
 - OP24 ochrana přírody a krajiny
 - OP25 ochrana přírody a krajiny
 - OP26 ochrana přírody a krajiny
 - OP27 ochrana přírody a krajiny
 - OP28 ochrana přírody a krajiny
 - OP29 ochrana přírody a krajiny
 - OP30 ochrana přírody a krajiny
 - OP31 ochrana přírody a krajiny
 - OP32 ochrana přírody a krajiny
 - OP33 ochrana přírody a krajiny
 - OP34 ochrana přírody a krajiny
 - OP35 ochrana přírody a krajiny
 - OP36 ochrana přírody a krajiny
 - OP37 ochrana přírody a krajiny
 - OP38 ochrana přírody a krajiny
 - OP39 ochrana přírody a krajiny
 - OP40 ochrana přírody a krajiny

<p>Architektonická kancelář projektová činnost ve výstavbě a urbanistický architekt Ing. arch. Martin Ondrouch, Ph.D. IČ: 757 48 467 sídlo: Krambůlkova 4, 691 41 Břeclav provozovna: 17. listopadu 21, 690 02 Břeclav</p> <p>775 028 962 619 522 213</p> <p>mondrouch@ohy.cz</p>	<p>Úřad ÚP Město Břeclav, území NUTS IV ORP Břeclav</p> <p>Objednatel Město Břeclav, nám. T. G. Masaryka 3, Břeclav 691 81</p> <p>Fkze Valtice</p>	<p>Stupeň Čistopis</p> <p>Datum 12 08</p> <p>Zak. číslo 08.07</p> <p>Soubor Tisk_Valtice_B1.dgn</p>	<p>Číslo kopie</p>
<p>odpovědný projektant Ing. arch. Martin Ondrouch, Ph.D.</p>	<p>Územně analytické podklady část a) Přírodní prostředí</p>	<p>Formát 8 A4</p> <p>Mřížko 1 : 20 000</p>	<p>B.2.a</p>