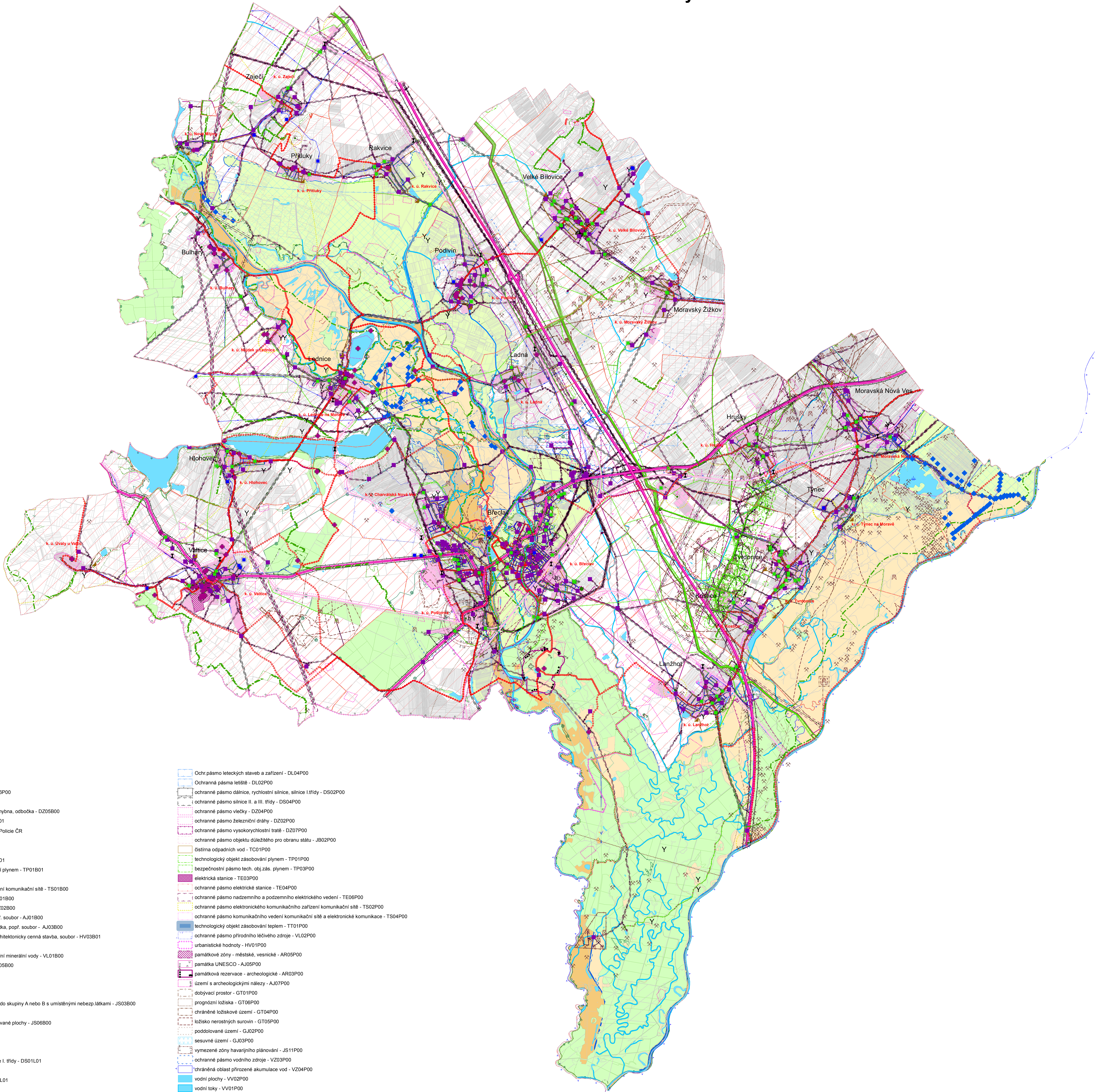


# ÚZEMNĚ ANALYTICKÉ PODKLADY PRO SPRÁVNÍ OBVOD ORP BŘECLAV

## Výkres limitů území



### Legenda

- hranice ORP - CA04P00
- hranice obce - CA05P00
- hranice katastrální území - CA06P00
- letišťe - DL01B01
- železniční stanice, zastávka, výhyžba, odbočka - DZ05B00
- objekt požární ochrany - JB06B01
- objekt důležitý pro plnění úkolů Policie ČR
- vododjemy - TV01B01
- úprava vody - TV03B01
- čistírna odpadních vod - TC01B01
- technologický objekt zásobování plynem - TP01B01
- elektrická stanice - TE03B01
- elektronické komunikační zařízení komunikační sítě - TS01B00
- vodní zdroj podzemní vody - VZ01B00
- vodní zdroj povrchové vody - VZ02B00
- nemovitá kulturní památka, popř. soubor - AJ01B00
- nemovitá národní kulturní památka, popř. soubor - AJ03B00
- historicky významná stavba, architektonicky cenná stavba, soubor - HV03B01
- lázně - VL03B01
- přírodní léčivý zdroj, zdroj přírodní minerální vody - VL01B00
- ložisko nerostných surovin - GT05B00
- poddolované území - GJ02B00
- sesuvné území - GJ03B00
- staré důlní dílo - GJ06B00
- objekty nebo zařízení zařazené do skupiny A nebo B s umístěnými nebezpečnými látkami - JS03B00
- skládka - JS04B00
- staré zátěžové území a kontaminované plochy - JS06B00
- památný strom - PJ04P00
- biokoridor - PU02L00
- cyklotrasa - DJ13R00
- dálnice, rychlostní silnice, silnice I. třídy - DS01L01
- silnice II. a III. třídy - DS03L01
- železniční trať celostátní - DZ01L01
- vlečka - DZ03L01
- vodovodní síť - TV05L00
- síť kanalizačních stok - TC05L00
- vedení plynovodu - TP04L00
- nadzemní a podzemní vedení elektrizační soustavy - TE05L00
- komunikační vedení komunikační sítě a elektronické komunikace - TS03L00
- teplovod - TT03L00
- ropovod - TR01L00
- produktovod - TR05L00

- Ochr.pásma leteckých staveb a zařízení - DL04P00
- Ochranná pásma letišť - DL02P00
- ochranné pásma dálnice, rychlostní silnice, silnice I.třídy - DS02P00
- ochranné pásma silnice II. a III. třídy - DS04P00
- ochranné pásma vlečky - DZ04P00
- ochranné pásma železniční dráhy - DZ02P00
- ochranné pásma vysokorychlostní trati - DZ07P00
- ochranné pásma objektu důležitého pro obranu státu - JB02P00
- čistírna odpadních vod - TC01P00
- technologický objekt zásobování plynem - TP01P00
- bezpečnostní pásma tech. obj. plynem - TP03P00
- elektrická stanice - TE03P00
- ochranné pásma elektrické stanice - TE04P00
- ochranné pásma nadzemního a podzemního elektrického vedení - TE06P00
- ochranné pásma elektronického komunikačního zařízení komunikační sítě - TS02P00
- ochranné pásma komunikačního vedení komunikační sítě a elektronické komunikace - TS04P00
- technologický objekt zásobování teplem - TT01P00
- ochranné pásma přírodního léčivého zdroje - VL02P00
- urbanistické hodnoty - HV01P00
- památkové zóny - městské, vesnické - AR05P00
- památková rezervace - archeologické - AR03P00
- území s archeologickými nálezky - AJ07P00
- dobývací prostor - GT01P00
- prognózní ložiska - GT06P00
- chráněná ložisková území - GT04P00
- ložiska nerostných surovin - GT05P00
- poddolované území - GJ02P00
- sesuvné území - GJ03P00
- vynešené zóny havarijního plánování - JS11P00
- ochranné pásma vodního zdroje - VZ03P00
- chráněná oblast přírodní akumulace vod - VZ04P00
- vodní plochy - VV02P00
- vodní toky - VV01P00
- vodárenská nádrž - VV11P00
- záplavové území Q5 - VP01P00
- záplavové území Q20 - VP02P00
- aktivní zóna záplavového území - VP04P00
- záplavové území Q100 - VP03P00
- biocentrum - PU01P00
- VKP - úrodná niva - PV06P00
- VKP - registrovaný - PV07P00
- přechodná chráněná plocha - PJ09P00
- přírodní park - PJ01P00
- maloplošná zvláště chráněná území - PZ07P00
- NATURA 2000 ptačí oblast - PJ05P00
- NATURA 2000 - evropsky významná lokalita - PJ04P00
- lokality výskytu zvl. chráněných druhů rostlin a živočichů - PJ06P00
- biosférická rezervace Dolní Morava - PJ07P00
- chráněná krajinná oblast - PZ04P00
- kategorizace lesů - LC01P00
- zastavěná území - UU01P00
- zranitelná oblast - VZ05S00

Jako mapový podklad použita katastrální mapa SO ORP Břeclav

<b>ÚZEMNĚ ANALYTICKÉ PODKLADY</b> PRO SPRÁVNÍ OBVOD ORP BŘECLAV	
<b>VÝKRES LIMITŮ</b>	
Pořizovatel: Město Břeclav	
Zhotovitel: PROCES - Centrum pro rozvoj obcí a regionů, s.r.o.	
Měřítko: 1:25 000	Datum: 08/2012

Poznámka:  
vstup P-07P00 vznikla sloučením biosférické rezervace UNESCO s NATURA2000 na podnět MěÚ Břeclav ze dne 8.11.2012