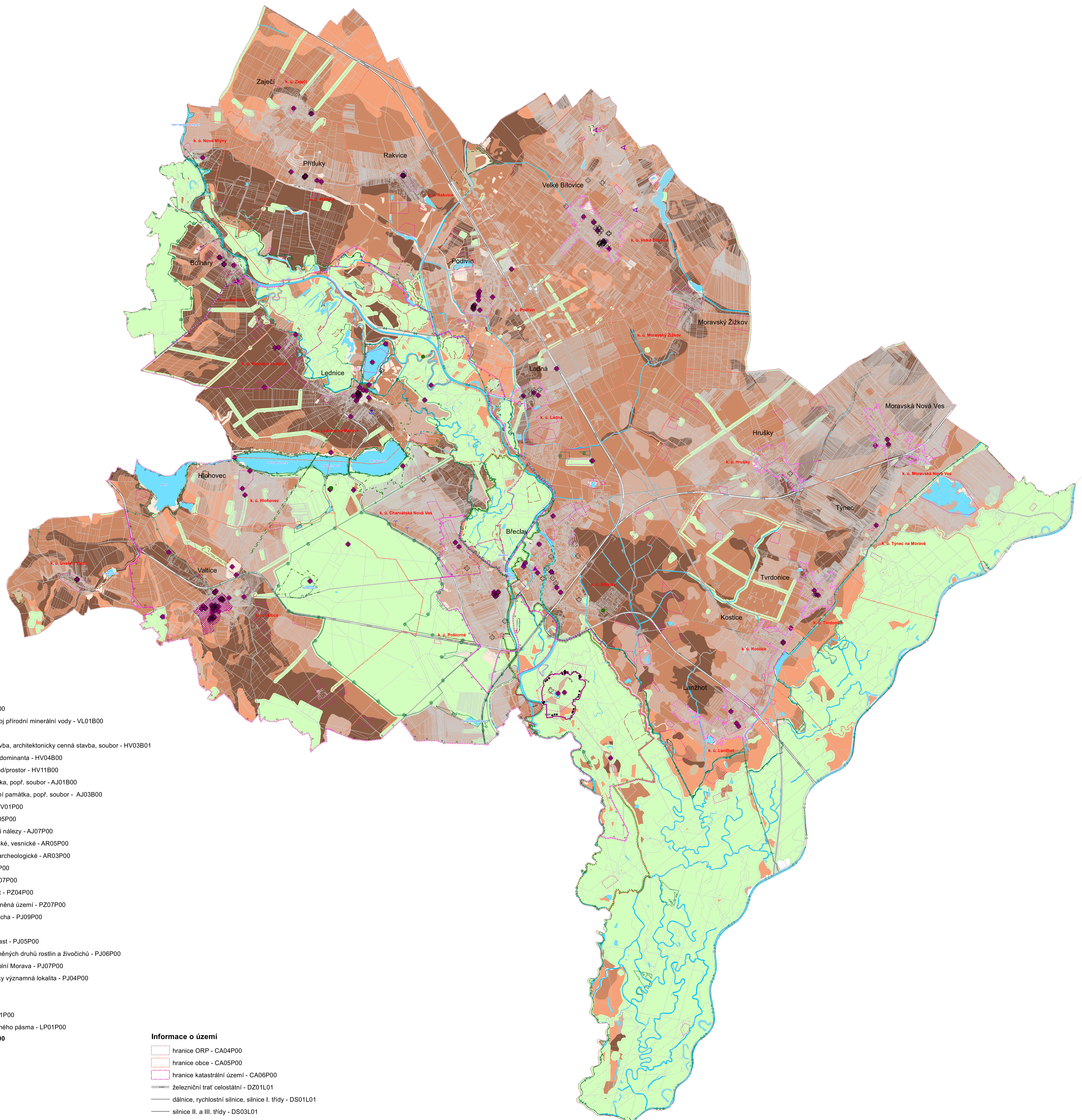


ÚZEMNĚ ANALYTICKÉ PODKLADY PRO SPRÁVNÍ OBVOD ORP BŘECLAV

Výkres hodnot území



Legenda

- památný strom - PJ04P00
 - ⚡ přírodní léčivý zdroj, zdroj přírodní minerální vody - VL01B00
 - ♨ lázně - VL03B01
 - ⊕ historicky významná stavba, architektonicky cenná stavba, soubor - HV03B01
 - ▲ významná antropogenní dominanta - HV04B00
 - ▼ významný vyhlídkový bod/prostor - HV11B00
 - nemovitá kulturní památka, popř. soubor - AJ01B00
 - nemovitá národní kulturní památka, popř. soubor - AJ03B00
 - ▭ urbanistické hodnoty - HV01P00
 - ▭ památka UNESCO - AJ05P00
 - ▭ území s archeologickými nálezy - AJ07P00
 - ▭ památkové zóny - městské, vesnické - AR05P00
 - ▭ památková rezervace - archeologické - AR03P00
 - ▭ VKP údolní niva - PV06P00
 - ▭ VKP - registrovaný - PV07P00
 - ▭ chráněná krajinná oblast - PZ04P00
 - ▭ maloplošná zvlášť chráněná území - PZ07P00
 - ▭ přechodně chráněná plocha - PJ09P00
 - ▭ přírodní park - PJ01P00
 - ▭ NATURA 2000 ptačí oblast - PJ05P00
 - ▭ lokalita výskytu zvl. chráněných druhů rostlin a živočichů - PJ06P00
 - ▭ biosférická rezervace Dolní Morava - PJ07P00
 - ▭ NATURA 2000 - evropsky významná lokalita - PJ04P00
 - ▭ vodní plochy - VV02P00
 - ▭ vodní toky - VV01P00
 - ▭ vodárenská nádrž - VV11P00
 - ▭ lesy včetně 50m ochranného pásma - LP01P00
- stupně ochrany ZPF - ZC01P00**
- I. třída ochrany
 - II. třída ochrany
 - III. třída ochrany
 - IV. třída ochrany
 - V. třída ochrany
 - Neurčeno
- Informace o území**
- ▭ hranice ORP - CA04P00
 - ▭ hranice obce - CA05P00
 - ▭ hranice katastrální území - CA06P00
 - ▬ železniční trať celostátní - DZ01L01
 - ▬ dálnice, rychlostní silnice, silnice I. třídy - DS01L01
 - ▬ silnice II. a III. třídy - DS03L01

Jako mapový podklad použita katastrální mapa SO ORP Břeclav

ÚZEMNĚ ANALYTICKÉ PODKLADY PRO SPRÁVNÍ OBVOD ORP BŘECLAV	
VÝKRES HODNOT	
Přípravil: Město Břeclav	
Zhotovitel: PROCES - Centrum pro rozvoj obcí a regionů, s.r.o.	PROCES
Měřítko: 1:25 000	Datum: 08/2012

Poznámka:
vstřeva PJ07P00 vznikla sloučením biosférické rezervace UNESCO s NATURA2000 na podnět MěÚ Břeclav ze dne 8.11.2012