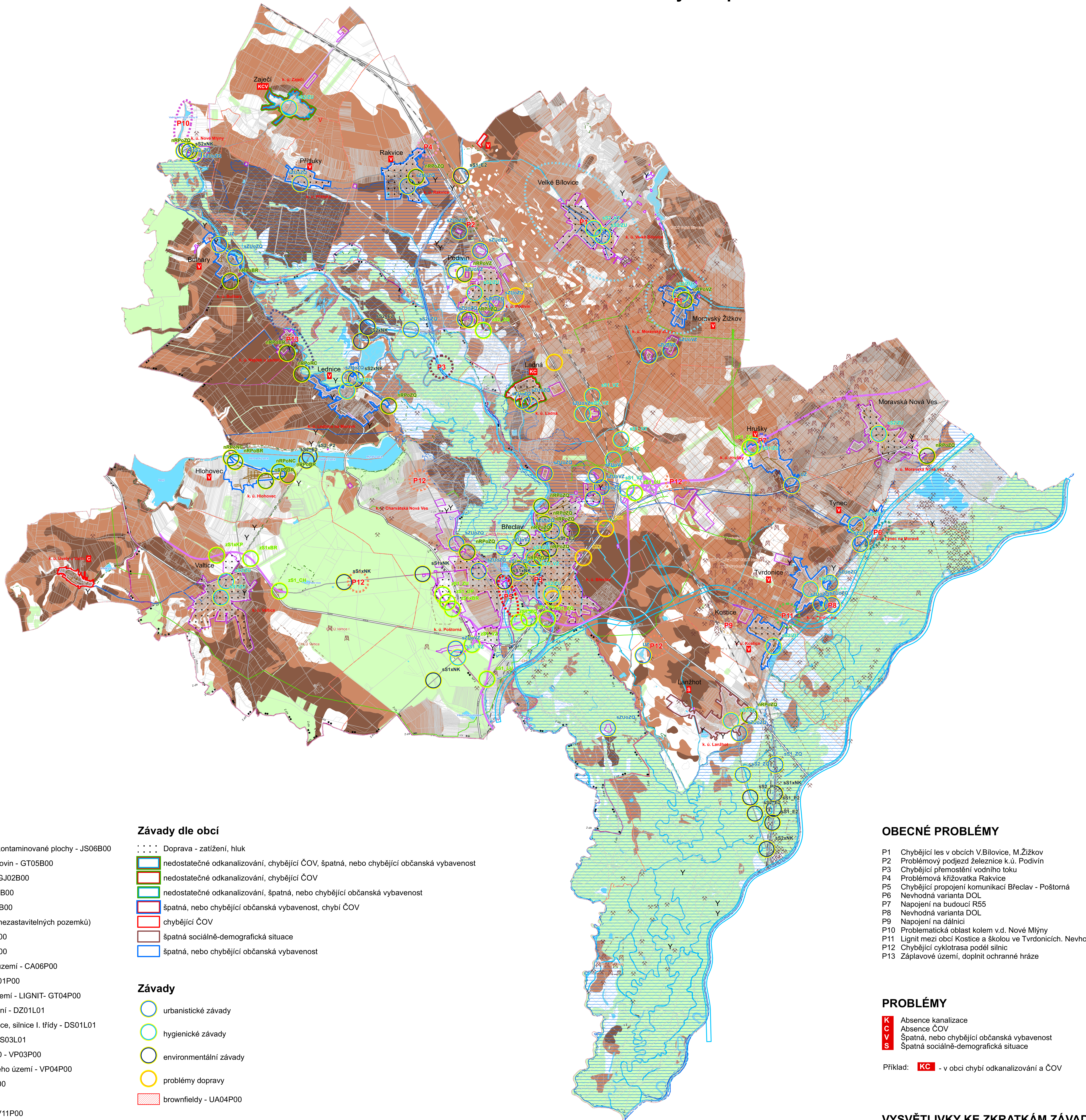


ÚZEMNĚ ANALYTICKÉ PODKLADY PRO SPRÁVNÍ OBVOD ORP BŘECLAV

Výkres problémů území



Informace o území

- Y staré zátěže území a kontaminované plochy - JS06B00
- ložiska nerostných surovin - GT05B00
- poddolované území - GJ02B00
- sesuvné území - GJ03B00
- staré důlní dílo - GJ06B00
- zastavěná území (vč. nezastavitelných pozemků)
- hranice ORP - CA04P00
- hranice obce - CA05P00
- hranice katastrálního území - CA06P00
- dobývací prostor - GT01P00
- chráněné ložiskové území - LIGNIT- GT04P00
- železniční trat celostátní - DZ01L01
- dálnice, rychlostní silnice, silnice I. třídy - DS01L01
- silnice II. a III. třídy - DS03L01
- záplavové území Q100 - VP03P00
- aktivní zóna záplavového území - VP04P00
- vodní plochy - VV02P00
- vodní toky - VV01P00
- vodárenská nádrž - VV11P00
- památkové zóny krajinné - AR07P00
- NATURA 2000 ptačí oblast - PJ05P00
- NATURA 2000 - evropsky významná lokalita - PJ04P00
- stupně ochrany ZPF - ZC01P00**
- I. třída ochrany ZPF
- II. třída ochrany ZPF
- Lesy včetně 50m ochranného pásma - LP01P00

Závady dle obcí

- ... Doprava - zatížení, hluk
- nedostatečné odkanalizování, chybějící ČOV, špatná, nebo chybějící občanská vybavenost
- nedostatečné odkanalizování, chybějící ČOV
- nedostatečné odkanalizování, špatná, nebo chybějící občanská vybavenost
- špatná, nebo chybějící občanská vybavenost, chybí ČOV
- chybějící ČOV
- špatná sociálně-demografická situace
- špatná, nebo chybějící občanská vybavenost

Závady

- urbanistické závady
- hygienické závady
- environmentální závady
- problémy dopravy
- brownfieldy - UA04P00

Střety záměrů na provedení změn v území s limity využití území

- střety dopravních záměrů s limity území
- střety urbanistických záměrů s limity území

Záměry dopravní

- územní rezerva D-O-L - P_DV01S00
- silnice I. třídy - Z_DS01L01
- silnice II. a III. třídy - Z_DS03L01
- vysokokorychlostní trať - DZ06L00

Záměry technické infrastruktury

- síť kanalizačních stok - Z_TC05L00
- vedení plynovodu - Z_TP04L00
- vodovodní síť - Z_TV05L00

OBECNÉ PROBLÉMY

- P1 Chybějící les v obcích V.Bilovice, M.Žižkov
- P2 Problémový podjezd železnice k.ú. Podivín
- P3 Chybějící přemostění vodního toku
- P4 Problémová křižovátka Rakvice
- P5 Chybějící propojení komunikací Breclav - Poštomá
- P6 Nevhodná varianta DOL
- P7 Napojení na budoucí R55
- P8 Nevhodná varianta DOL
- P9 Napojení na dálnici
- P10 Problematická oblast kolem v.d. Nové Mlýny
- P11 Lignit mezi obcí Kostice a školou ve Tvrdomicích. Nevhodná varianta DOL
- P12 Chybějící cyklotrasa podél silnic
- P13 Záplavové území, doplnit ochranné hráze

PROBLÉMY

- K Absence kanalizace
- C Absence ČOV
- S Špatná, nebo chybějící občanská vybavenost
- S Špatná sociálně-demografická situace

Příklad: KC - v obci bydlí odkanalizování a ČOV

VYSVĚTLIVKY KE ZKRATKÁM ZÁVAD A STŘETŮ

- s Stav
- z Záměr
- o Zasahuje do
- Prochází
- x Křížuje
- / Zatěžuje exhalacemi
- NK Nadregionální biocentrum (prvek ÚSES)
- RC Regionální biocentrum prvek ÚSES)
- VZ Ochranné pásmo vodního zdroje
- P2 Ptačí oblast
- ZQ Záplavové území s periodicitou 100 let
- ZU Zastavěné území
- S1 Silnice I.třídy
- S2 Silnice II.třídy
- E2 Evropsky významná lokalita NATURA 2000
- RP Rezidenční plochy
- NC Nadregionální biocentrum
- BR Biosférická rezervace
- VH Lokalita zvláště chráněných rostlin a živočichů
- DP Dobývací prostor
- LU Chráněné ložiskové území
- KP Vázný krajinný prvek
- UZ Obecná urbanistická závada
- DZ Dopravní závada

Příklad: sS2xRC - Silnice II. třídy křížuje regionální biocentrum

Jako mapový podklad použita katastrální mapa SO ORP Breclav

| | |
|---|----------------|
| ÚZEMNĚ ANALYTICKÉ PODKLADY PRO SPRÁVNÍ OBVOD ORP BŘECLAV | |
| VÝKRES PROBLÉMŮ | |
| Příjemce: Město Breclav | |
| Zhotovitel: PROCES - Centrum pro rozvoj obcí a regionů, s.r.o. | PROCES |
| Měřítko: 1:25 000 | Datum: 08/2012 |